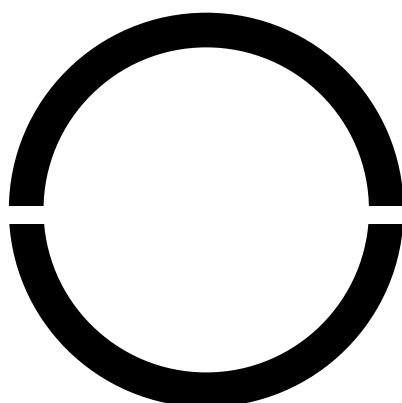


令和2年度

市 税 概 要



岡 谷 市

◆ 岡谷市民憲章 (昭和46年7月1日制定)

緑と湖につつまれた美しい郷土、ここに生きるわたくしたち岡谷市民は、先人の努力をうけつぎ、明るく豊かな近代都市をめざして、この憲章をかかげ力強く前進します。

わたくしたちは、

あたたかい心でまじわり、住みよい人間尊重のまちをつくります。

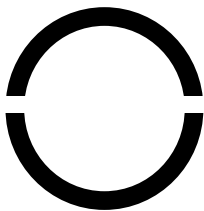
自然を保護し、公害のない美しい環境のまちをつくります。

心身をきたえ、明るい健康のまちをつくります。

教養を深め、かおり高い文化のまちをつくります。

仕事に誇りをもち、豊かな産業のまちをつくります。

◆ 市章 (昭和11年5月9日制定)



上半円は岡、下半円は谷を表し、上下半円が協力円満な市の発展を表現しています。

◆ 市木・市花 (昭和51年7月1日制定)



いちい



つつじ

目 次

I 岡谷市の概要

1 岡谷市のあらまし	1
2 岡谷市の市域の変遷	1
3 面積と人口の推移	2
4 岡谷市組織図	3
5 税務課の組織と事務分掌	5

II 財 政

1 令和2年度一般会計当初予算	6
2 令和元年度一般会計歳入歳出決算状況	7
3 令和元年度、令和2年度市税税目別明細(当初予算対比)	9
4 一般会計中に占める市税の割合(決算)	9
5 市税の年度別収入状況	10

III 税 務

1 市税年度別調定額構成比(現年課税分)	11
2 令和元年度市税収納状況	12
3 年度別市税の市民1人当たりの負担額の推移(現年課税分)	13
4 市税の賦課徴収に関する経費	13
5 年度別市税の決算額の比較	14
6 令和2年度の市税等の税率	16

IV 市税の税目別内容

1 個人市民税	19
2 法人市民税	22
3 固定資産税及び都市計画税	23
4 諸 税	28
5 国民健康保険税	29

V 市税等の徴収

1 県下19市市税収納率比較表	34
2 市税及び国保税の収納率と収入未済額の推移	35
3 督促状発送状況	36
4 財産の差押状況(交付要求・参加差押等含む)	36
5 公売等実施の状況	36
6 口座振替の状況	37
7 不納欠損処分の状況	37
8 市税関係証明等手数料	37

I 岡谷市の概要

1 岡谷市のあらまし

岡谷市は長野県のほぼ中央に位置する諏訪湖の西岸に面し、北は塩嶺王城県立公園、東には八ヶ岳連峰、遠くには富士山を臨む、湖と四季を彩る山々に囲まれた風光明媚な都市であります。

岡谷市は、明治から昭和初期にかけて、富岡市とともに日本の製糸業の中心地となり、生糸の輸出を通して近代日本の礎をつくりました。

戦後は製糸業に代わり時計・カメラ等を中心とした精密工業が盛んとなり「東洋のスイス」と呼ばれるようになりました。現在は、精密加工技術をさらに応用した、超微細加工技術の集積地として、医療をはじめ、航空、宇宙、環境などの先進分野で、その技術は高い評価を受け、ものづくりのまちとして発展を続けています。



○市役所の位置

東経 138° 02' 58"

北緯 36° 04' 01"

標高 779.2m

○市の面積等

東西 7.3 km

南北 16.7 km

面積 85.10 km²

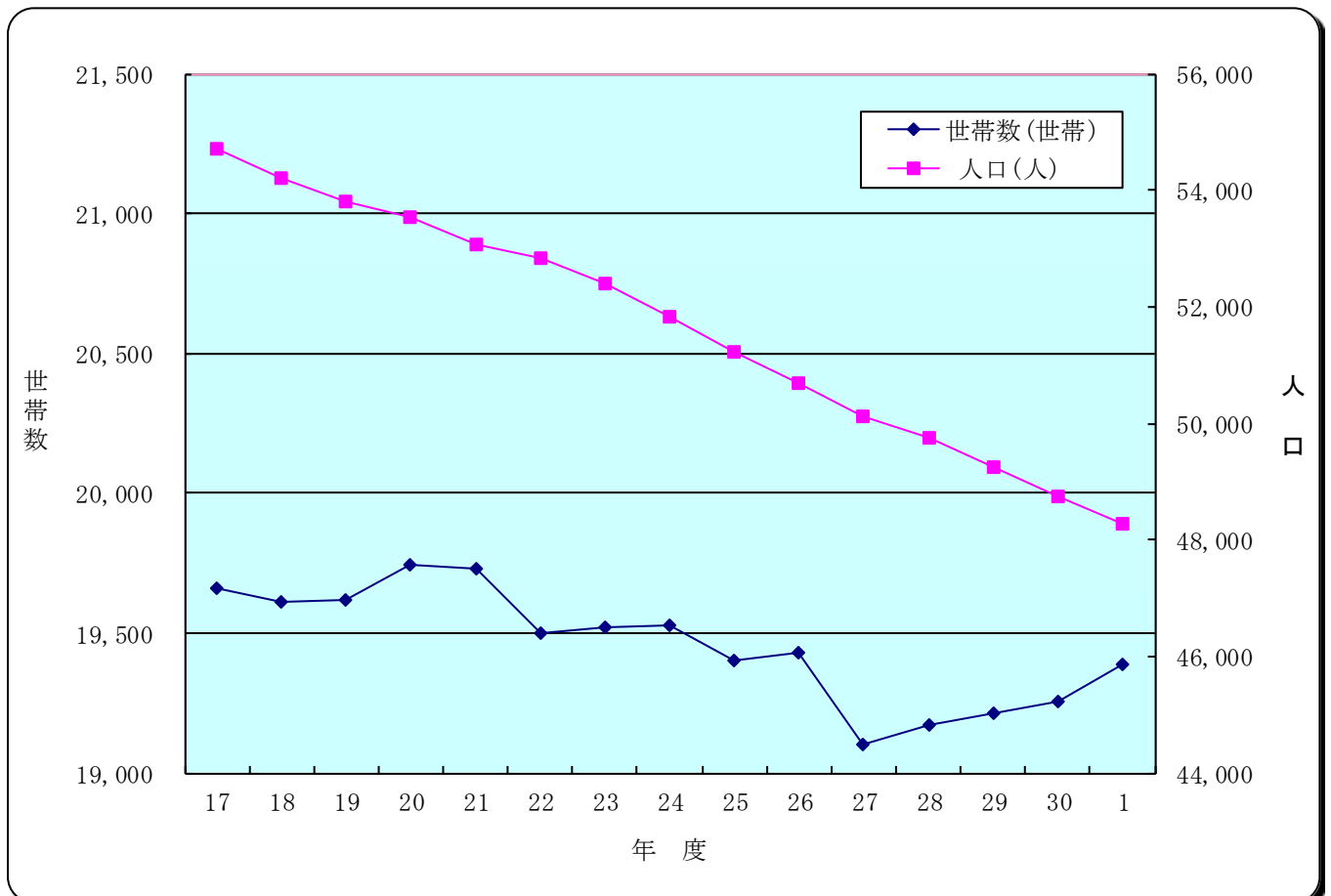
2 岡谷市の市域の変遷

- ① 昭和11年4月1日 市制施行（平野村の区域）
- ② 昭和30年1月1日 湊村を合併
- ③ 昭和30年2月1日 川岸村を合併
- ④ 昭和32年3月25日 長地村を合併
- ⑤ 昭和33年7月1日 旧長地村の東山田、東町地籍を下諏訪町へ境界変更
- ⑥ 昭和39年10月1日 塩嶺にて行政界の決定
- ⑦ 昭和58年10月1日 諏訪湖公有水面境界決定
- ⑧ 平成26年10月1日 国土地理院測定方法変更による面積変更

3 面積と人口の推移

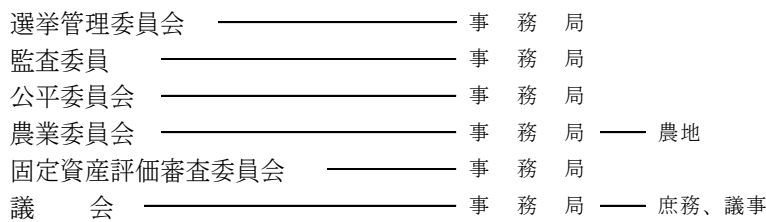
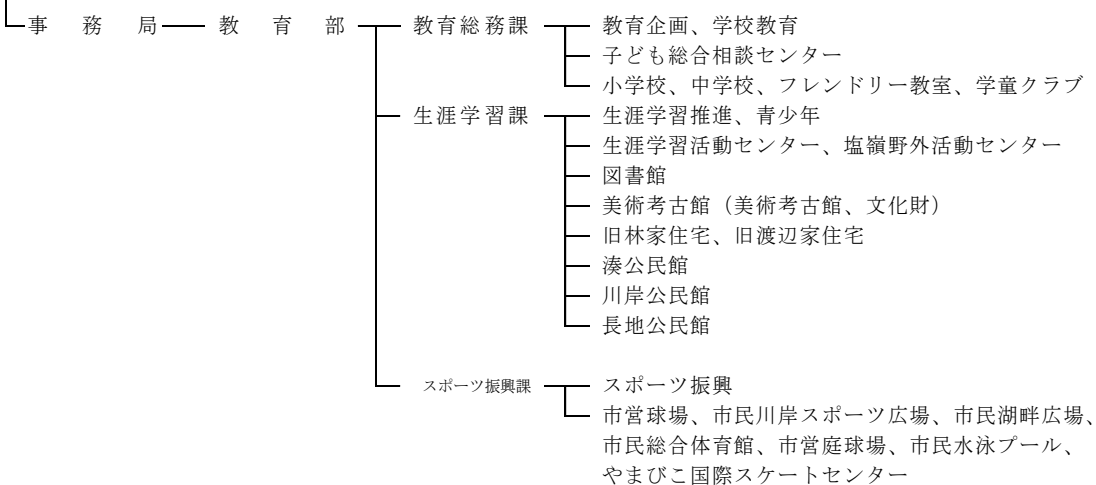
(国勢調査、毎月人口異動調査)

年・月・日	面積 (km ²)	世帯数 (世帯)	人		
			男 (人)	女 (人)	総数 (人)
平成17年10月1日	85.10	19,661	26,697	28,002	54,699
平成18年10月1日		19,609	26,438	27,776	54,214
平成19年10月1日		19,616	26,196	27,597	53,793
平成20年10月1日		19,747	26,076	27,453	53,529
平成21年10月1日		19,728	25,811	27,266	53,077
平成22年10月1日		19,501	25,625	27,216	52,841
平成23年10月1日		19,520	25,380	27,023	52,403
平成24年10月1日		19,524	25,091	26,731	51,822
平成25年10月1日		19,405	24,822	26,385	51,207
平成26年10月1日		19,432	24,559	26,131	50,690
平成27年10月1日	19,100	24,330	25,798	50,128	
平成28年10月1日	19,173	24,119	25,624	49,743	
平成29年10月1日	19,214	23,889	25,373	49,262	
平成30年10月1日	19,256	23,688	25,060	48,748	
令和元年10月1日	19,387	23,491	24,792	48,283	



教育委員会

教育長



岡谷市民病院

令和2年4月1日



5 税務課の組織と事務分掌

令和2年10月1日

所 属	担 当 名	職 員 数									事 務 内 容
		課 長	統括主幹	主 幹	主 査	主 任	主 事	事務員	会計年 度任用 職員	合 計	
総 務 部 税 務 課		1								1	・ 税務全般の統轄
	収 納		1		1	2	3		1	8	・ 収納業務全般 ・ 市税(個人県民税含む) 国保税の徴収滞納整理 及び滞納処分 ・ 徴収の嘱託及び受託 ・ 納税の啓発宣伝 ・ 庶務業務全般
	市 民 税			1	4		1		6	12	・ 市民税業務全般 ・ 個人市県民税、法人市 民税の賦課・調定 ・ 農業所得 ・ 軽自動車税、市たばこ 税、入湯税の賦課・調定 ・ 税に関する諸証明
	資 産 税		1		4		2		3	10	・ 資産税業務全般 ・ 固定資産税、都市計画 税の賦課・調定 ・ 公図の管理
合 計		1	2	1	9	2	6	0	10	31	

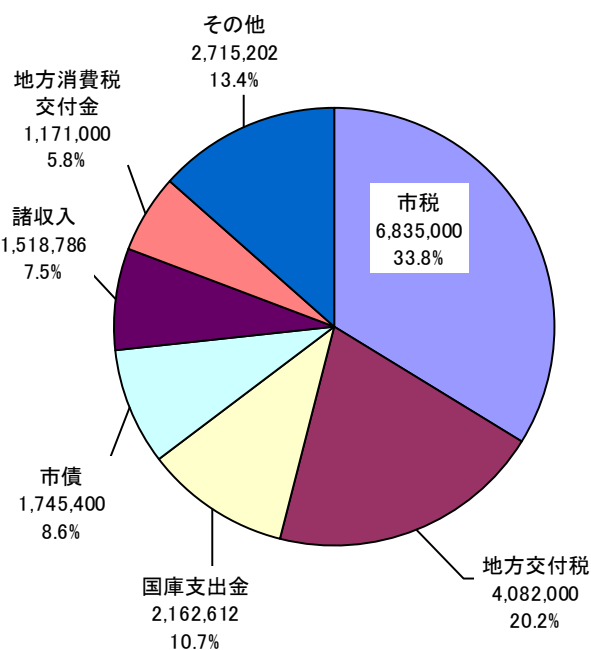
Ⅱ 財 政

1 令和2年度 一般会計当初予算

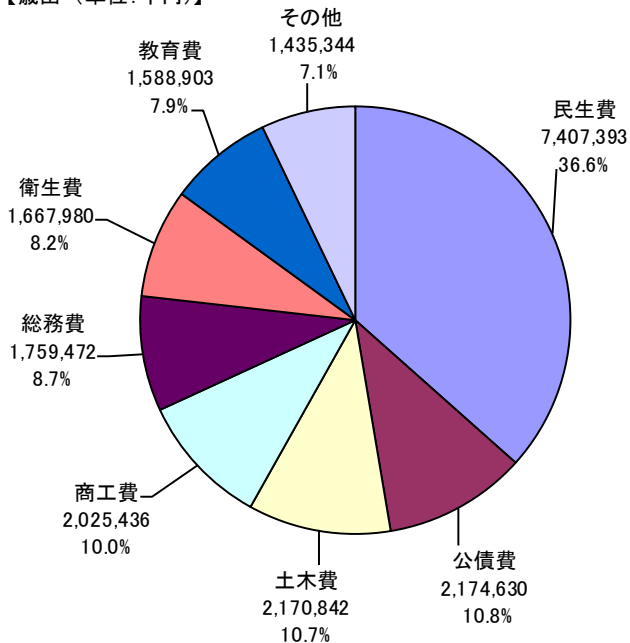
歳 入			歳 出		
款	予算額	比率	款	予算額	比率
市 税	6,835,000 <small>千円</small>	33.8 %	議 会 費	193,218 <small>千円</small>	1.0 %
地 方 譲 与 税	145,000	0.7	総 務 費	1,759,472	8.7
利 子 割 交 付 金	6,000	0.0	民 生 費	7,407,393	36.6
配 当 割 交 付 金	20,000	0.1	衛 生 費	1,667,980	8.2
株式等譲渡所得割交付金	16,000	0.1	労 働 費	111,225	0.5
法 人 事 業 税 交 付 金	60,000	0.3	農 林 水 産 業 費	336,902	1.7
地 方 消 費 税 交 付 金	1,171,000	5.8	商 工 費	2,025,436	10.0
ゴ ル フ 場 利 用 税 交 付 金	7,000	0.0	土 木 費	2,170,842	10.7
環 境 性 能 割 交 付 金	12,000	0.1	消 防 費	743,999	3.7
地 方 特 例 交 付 金	40,000	0.2	教 育 費	1,588,903	7.9
地 方 交 付 税	4,082,000	20.2	公 債 費	2,174,630	10.8
交 通 安 全 対 策 特 別 交 付 金	10,000	0.0	予 備 費	50,000	0.2
分 担 金 及 び 負 担 金	164,837	0.8			
使 用 料 及 び 手 数 料	554,311	2.8			
国 庫 支 出 金	2,162,612	10.7			
県 支 出 金	1,025,871	5.1			
財 産 収 入	69,201	0.3			
寄 附 金	10	0.0			
繰 入 金	284,972	1.4			
繰 越 金	300,000	1.5			
諸 収 入	1,518,786	7.5			
市 債	1,745,400	8.6			
歳 入 合 計	20,230,000	100.0	歳 出 合 計	20,230,000	100.0

各項目の数値は端数処理（千円未満または小数点以下第2位四捨五入）をしているため、合計と一致しない場合があります。

【歳入（単位：千円）】



【歳出（単位：千円）】

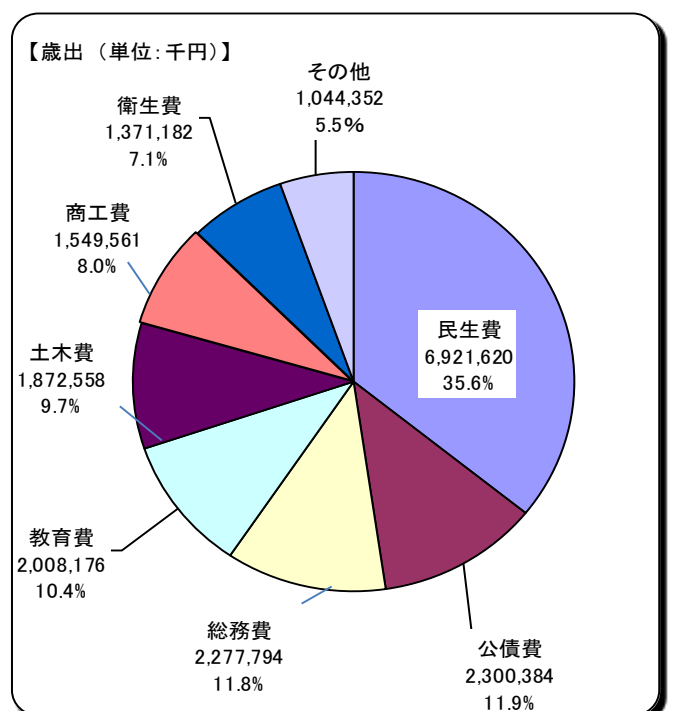
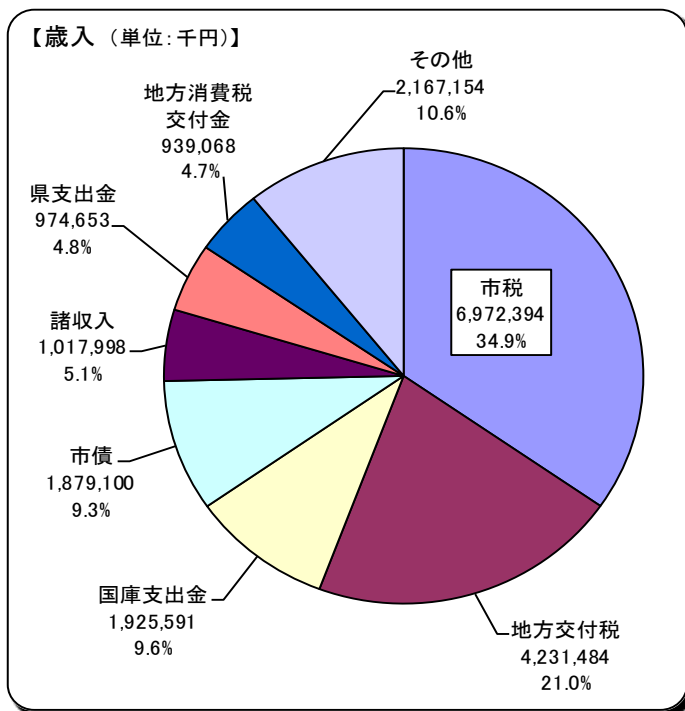


2 令和元年度 一般会計歳入歳出決算状況

(1) 収支の状況

歳 入			歳 出		
款	収入済額	比 率	款	支出済額	比 率
市 税	6,972,394 <small>千円</small>	34.9 %	議 会 費	183,971 <small>千円</small>	1.0 %
地 方 譲 与 税	139,226	0.7	総 務 費	2,277,794	11.8
利 子 割 交 付 金	6,462	0.0	民 生 費	6,921,620	35.6
配 当 割 交 付 金	28,466	0.1	衛 生 費	1,371,182	7.1
株 式 等 譲 渡 所 得 割 交 付 金	16,383	0.1	労 働 費	78,861	0.4
地 方 消 費 税 交 付 金	939,068	4.7	農 林 水 産 業 費	188,671	1.0
ゴ ル フ 場 利 用 税 交 付 金	9,231	0.0	商 工 費	1,549,561	8.0
自 動 車 取 得 税 交 付 金	18,780	0.1	土 木 費	1,872,558	9.7
環 境 性 能 割 交 付 金	4,558	0.0	消 防 費	592,850	3.1
地 方 特 例 交 付 金	169,775	0.8	教 育 費	2,008,176	10.4
地 方 交 付 税	4,231,484	21.0	公 債 費	2,300,384	11.9
交 通 安 全 対 策 特 別 交 付 金	9,512	0.0	予 備 費	0	0.0
分 担 金 及 び 負 担 金	225,265	1.1			
使 用 料 及 び 手 数 料	464,512	2.3			
国 庫 支 出 金	1,925,591	9.6			
県 支 出 金	974,653	4.8			
財 産 収 入	40,975	0.2			
寄 附 金	164,011	0.8			
繰 入 金	174,772	0.9			
繰 越 金	695,225	3.5			
諸 収 入	1,017,998	5.1			
市 債	1,879,100	9.3			
歳 入 合 計	20,107,442	100.0	歳 出 合 計	19,345,627	100.0

各項目の数値は端数処理（千円未満または小数点以下2桁四捨五入）をしているため、合計と一致しない場合があります。

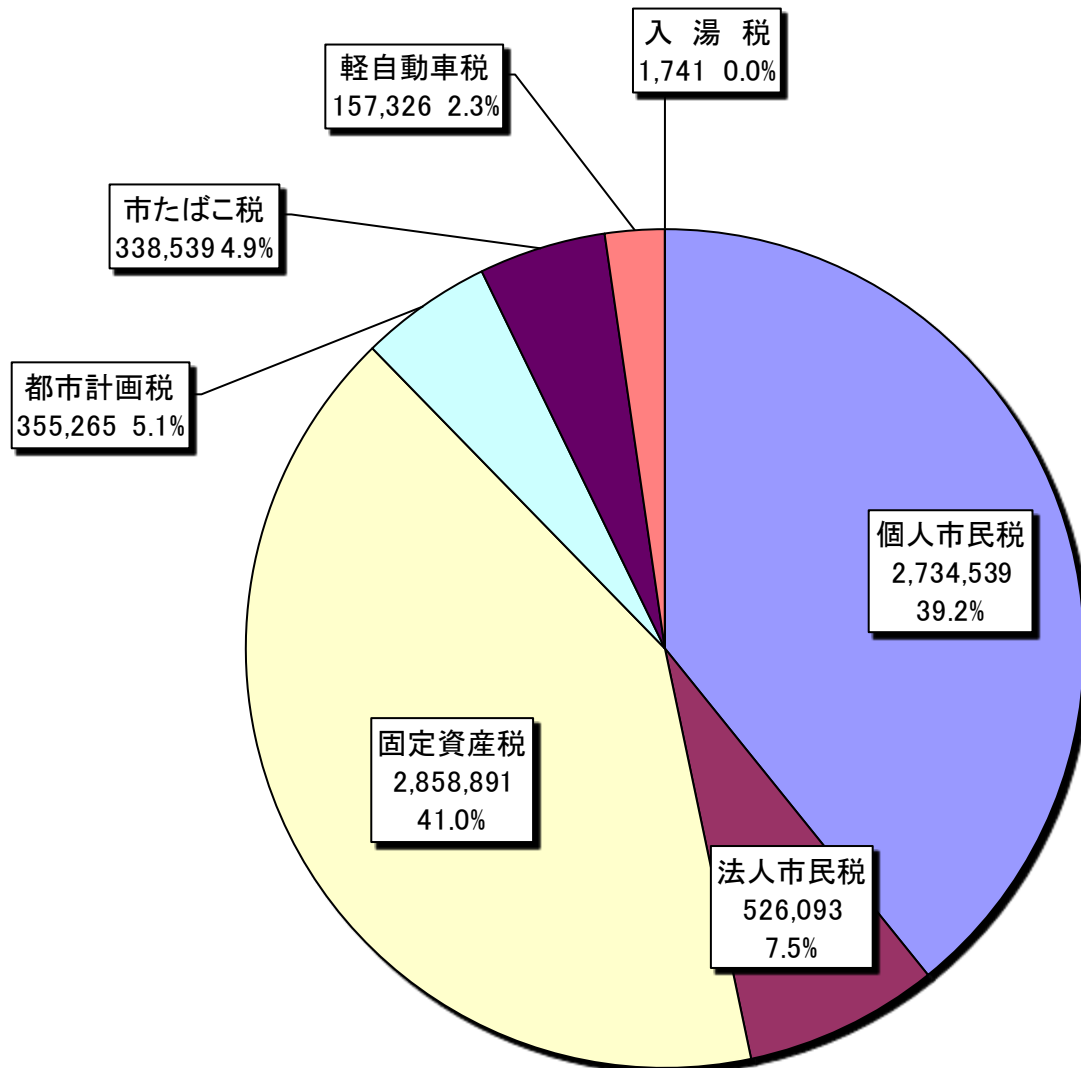


(2)令和元年度 市税の収入状況

調 定 額		収 入 済 額	収 納 率
千円		千円	%
7,089,072		6,972,394	98.4
内 訳	現年課税分	6,979,015	99.2
	滞納繰越分	110,057	46.3

各項目の数値は端数処理（千円未満四捨五入）をしているため、合計と一致しない場合があります。

【市税の収入状況（単位：千円）】



3 令和元年度、令和2年度市税税目別明細（当初予算対比）

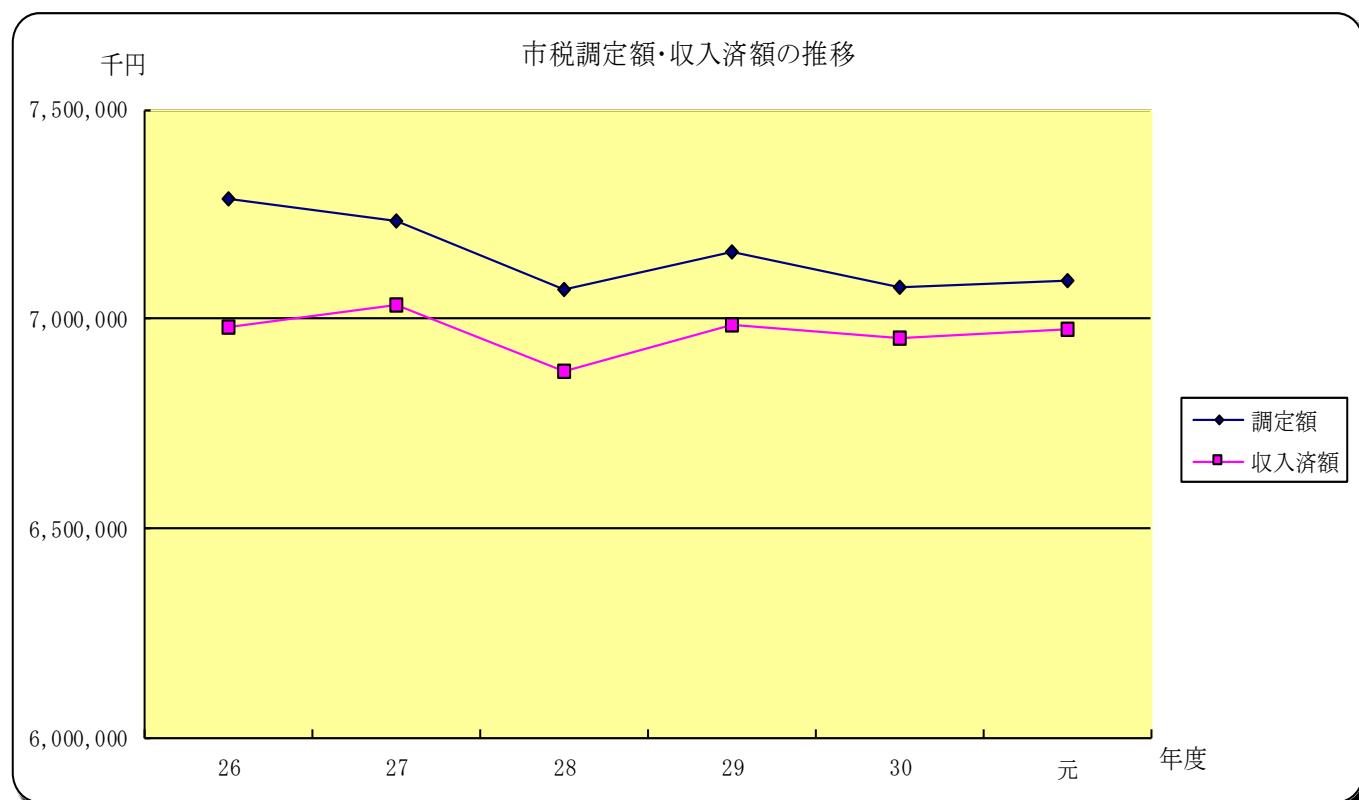
税 目		区 分	令和2年度	令和元年度	比 較	(A)
			(A)	(B)	(A) - (B)	(B)
			千円	千円	千円	%
市 民 税	個 人	現年課税分	2,688,300	2,701,000	△12,700	99.5
		滞納繰越分	24,700	22,500	2,200	109.8
		計	2,713,000	2,723,500	△10,500	99.6
	法 人	現年課税分	433,000	583,000	△150,000	74.3
		滞納繰越分	900	1,100	△200	81.8
		計	433,900	584,100	△150,200	74.3
小 計		3,146,900	3,307,600	△160,700	95.1	
固 定 資 産 税	現年課税分	2,801,000	2,756,000	45,000	101.6	
	滞納繰越分	16,800	14,700	2,100	114.3	
	計	2,817,800	2,770,700	47,100	101.7	
	交 付 金	16,800	16,900	△100	99.4	
小 計		2,834,600	2,787,600	47,000	101.7	
軽 自 動 車 税	現年課税分	159,200	154,800	4,400	102.8	
	滞納繰越分	1,900	1,800	100	105.6	
	計	161,100	156,600	4,500	102.9	
	環境性能割	6,200	1,800	4,400	0.0	
小 計		167,300	158,400	8,900	105.6	
市 た ば こ 税		326,700	332,100	△5,400	98.4	
入 湯 税		1,500	1,500	0	100.0	
都 市 計 画 税	現年課税分	356,000	353,000	3,000	100.8	
	滞納繰越分	2,000	1,800	200	111.1	
	小 計	358,000	354,800	3,200	100.9	
総 計	現年課税分	6,788,700	6,900,100	△111,400	98.4	
	滞納繰越分	46,300	41,900	4,400	110.5	
	合 計	6,835,000	6,942,000	△107,000	98.5	

4 一般会計中に占める市税の割合（決算）

年 度	区 分	歳 入 (A)	市 税 (B)	比 率	(B)
		(A)	(B)	(A) - (B)	(A)
		円	円		%
26		21,714,454,057	7,031,260,576		32.3
27		21,342,233,565	6,871,773,989		32.1
28		19,800,556,585	6,982,882,323		35.1
30		19,078,215,889	6,953,919,243		36.3
元		20,107,441,736	6,972,394,213		34.9

5 市税の年度別収入状況

年度	調 定 額			収 入 済 額			収 納 率
	金 額	対前年比較額	比 率	金 額	対前年比較額	比 率	
	千円	千円	%	千円	千円	%	%
26	7,285,312	117,536	101.6	6,982,414	131,949	101.9	95.8
27	7,232,891	△52,421	99.3	7,031,261	48,847	100.7	97.2
28	7,067,502	△165,389	97.7	6,871,774	△159,487	97.7	97.2
29	7,160,453	92,951	101.3	6,982,882	111,108	101.6	97.5
30	7,072,898	△87,555	98.8	6,953,919	△28,963	99.6	98.3
元	7,089,072	16,174	100.2	6,972,394	18,475	100.3	98.4



Ⅲ 税 務

1 市税年度別調定額構成比（現年課税分）

そ の 他	
都市計画税	
固定資産税	
法人市民税	
個人市民税	

その他の内訳

軽自 1.7%
たばこ 6.0%
入湯税 0.0%

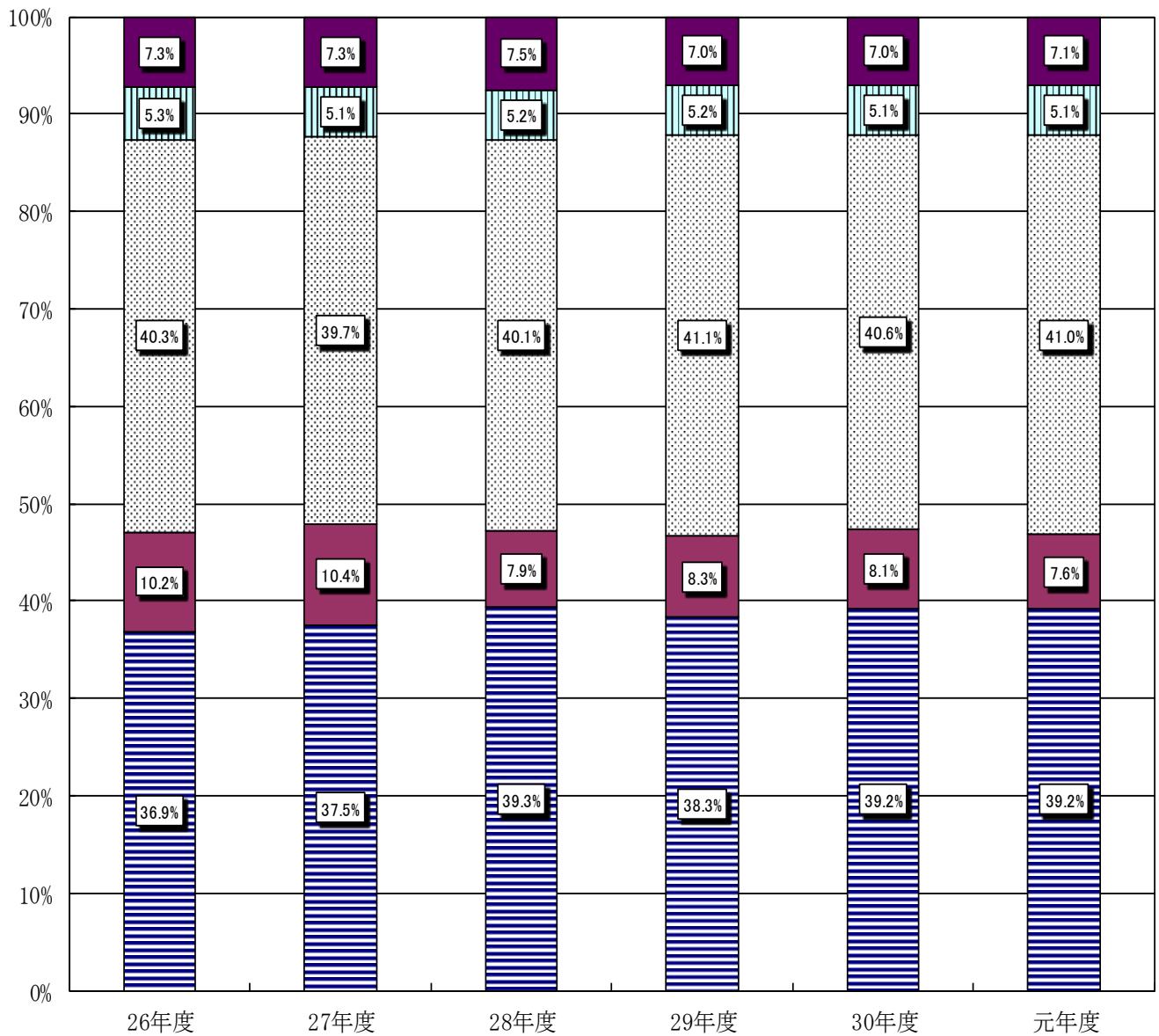
軽自 1.7%
たばこ 5.6%
入湯税 0.0%

軽自 2.1%
たばこ 5.4%
入湯税 0.0%

軽自 2.1%
たばこ 4.9%
入湯税 0.0%

軽自 2.2%
たばこ 4.8%
入湯税 0.0%

軽自 2.3%
たばこ 4.8%
入湯税 0.0%



2 令和元年度 市税収納状況

(単位：円、%)

項目別	項 目 別	予 算 額	調 定 額	収 入 済 額	収入歩合				不納欠損額	収入未済額
					対 算	対 前年度				
						当年度	前年度	定 増 減		
市民税	個人	現年	2,734,774,900	2,709,288,819	100.3	99.1	99.0	0.1	0	25,486,081
		滞繰	52,941,614	25,250,672	112.2	47.7	50.2	△ 2.5	537,812	27,153,130
		計	2,787,716,514	2,734,539,491	100.4	98.1	98.0	0.1	537,812	52,639,211
法人	法人	現年	526,835,600	525,300,923	90.1	99.7	99.8	△ 0.1	0	1,534,677
		滞繰	3,786,143	792,000	72.0	20.9	23.1	△ 2.2	310,000	2,684,143
		計	530,621,743	526,092,923	90.1	99.1	99.2	△ 0.1	310,000	4,218,820
小計	小 計	現年	3,318,338,257	3,260,632,414	98.6	98.3	98.2	0.1	847,812	56,858,031
		滞繰	2,846,050,600	2,821,046,147	102.4	99.1	99.3	△ 0.2	0	25,004,453
		計	42,920,841	20,861,236	141.9	48.6	47.1	1.5	1,865,878	20,193,727
固定資産税	純固定資産税	現年	2,888,971,441	2,841,907,383	102.6	98.4	98.4	△ 0.0	1,865,878	45,198,180
		滞繰	16,983,400	16,983,400	100.5	100.0	100.0	0.0	0	0
		計	2,905,954,841	2,858,890,783	102.6	98.4	98.4	△ 0.0	1,865,878	45,198,180
軽自動車税	種別割	現年	156,807,400	154,329,537	99.7	98.4	98.7	△ 0.3	0	2,477,863
		滞繰	4,918,708	1,435,124	79.7	29.2	40.6	△ 11.4	229,200	3,254,384
		計	161,726,108	155,764,661	99.5	96.3	96.7	△ 0.4	229,200	5,732,247
市たばこ税	環境性能割	現年	1,561,000	1,561,000	86.7	100.0	-	-	0	0
		滞繰	163,287,108	157,325,661	99.3	96.3	96.7	△ 0.4	229,200	5,732,247
		計	338,539,583	338,539,583	101.9	100.0	100.0	0.0	0	0
入湯税	入湯税	現年	1,741,150	1,741,150	116.1	100.0	100.0	0.0	0	0
		滞繰	355,721,800	352,596,453	99.9	99.1	99.3	△ 0.2	0	3,125,347
		計	5,489,610	2,668,169	148.2	48.6	47.1	1.5	238,647	2,582,794
都市計画税	都市計画税	現年	361,211,410	355,264,622	100.1	98.4	98.3	0.1	238,647	5,708,141
		滞繰	6,979,015,433	6,921,387,012	100.3	99.2	99.2	△ 0.0	0	57,628,421
		計	110,056,916	51,007,201	121.7	46.3	47.5	△ 1.2	3,181,537	55,868,178
総計	総 計	7,089,072,349	6,972,394,213	100.4	98.4	98.3	0.1	3,181,537	113,496,599	

3 年度別市税の市民1人当たりの負担額の推移（現年課税分）

年度	人口	市 民 税			純 固 定 資 産 税	軽 自 動 車 税	市 た ば こ 税	入 湯 税	都 市 計 画 税	合 計
		個 人	法 人	小 計						
	人	円	円	円	円	円	円	円	円	円
26	50,690	51,017	14,024	65,041	55,320	2,303	7,779	32	7,297	137,772
27	50,128	51,836	14,371	66,207	54,622	2,374	7,754	30	7,109	138,096
28	49,743	54,256	10,934	65,190	55,113	2,842	7,508	30	7,109	137,792
29	49,262	54,265	11,758	66,023	57,827	2,977	6,941	32	7,358	141,157
30	48,748	55,816	11,562	67,378	57,488	3,107	6,845	35	7,264	142,116
元	48,283	56,641	10,911	67,552	58,945	3,248	7,012	36	7,367	144,160

※ 1 人口は各年度の10月1日現在

2 国有資産等所在市町村交付金及び納付金は除外してある

4 市税の賦課徴収に関する経費

区 分		年 度	2 8 年 度	2 9 年 度	3 0 年 度	元 年 度
			千円	千円	千円	千円
税 収 入 額	1. 市 税		6,871,774	6,982,882	6,953,919	6,972,394
	2. 個人県民税		1,791,919	1,771,069	1,807,868	1,813,778
	3. 合 計		8,663,693	8,753,951	8,761,787	8,786,172
税 務 総 務 費	人件費	4. 基 本 給	68,858	73,310	74,991	65,217
		5. 諸 手 当	37,844	41,783	40,819	37,269
		6. そ の 他	22,868	25,994	26,190	23,094
		7. 小 計	129,570	141,087	142,000	125,580
	その他	8. 報酬・賃金	12,735	12,937	12,435	13,936
		9. 旅 費	48	50	22	22
		10. そ の 他	41,769	23,877	27,250	47,373
	11. 小 計	54,552	36,864	39,707	61,331	
賦 課 徴 収 費	賦課徴収経費	12. 報酬・賃金	0	0	0	0
		13. 報 償 費	9	10	9	9
		14. そ の 他	20,010	24,745	18,682	19,552
		15. 小 計	20,019	24,755	18,691	19,561
16. 合 計			204,141	202,706	200,398	206,472
17. 県民税取扱経費			80,499	80,275	82,247	82,934
18. (16 - 17)			123,642	122,431	118,151	123,538
税 収 入 額 に 対 する 徴 収 費 の 割 合 (%)	19. (16/3)		2.4	2.3	2.3	2.3
	20. (18/1)		1.8	1.8	1.7	1.8

5 年度別市税の決算額の比較

税目	平成26年度				平成27年度				平成28年度				
	調定額	収入額	前年対比		調定額	収入額	前年対比		調定額	収入額	前年対比		
			%	収入			%	収入			%	収入	
市民税	現	2,586,031	2,555,786	98.3	98.3	2,598,449	2,570,116	100.5	100.6	2,698,841	2,670,825	104.4	104.5
	滞	86,520	30,137	66.9	77.9	79,947	33,019	92.4	109.6	71,561	31,096	82.7	103.2
	計	2,672,552	2,585,923	96.8	98.0	2,678,396	2,603,135	100.2	100.7	2,770,402	2,701,921	103.7	104.5
法人税	現	710,894	709,098	128.9	129.3	720,370	718,935	101.3	101.4	543,896	542,571	76.5	76.5
	滞	6,496	1,457	69.8	39.6	6,237	1,527	96.0	104.8	5,563	1,598	85.6	109.7
	計	717,390	710,555	127.9	128.7	726,607	720,462	101.3	101.4	549,460	544,169	76.6	76.6
小計	現	3,389,941	3,296,478	102.0	103.3	3,405,003	3,323,597	100.4	100.8	3,319,861	3,246,090	97.9	98.5
	滞	2,804,163	2,758,578	97.5	97.4	2,738,095	2,711,168	97.6	98.3	2,741,496	2,715,482	97.8	98.4
	計	6,194,104	6,055,056	99.9	100.7	6,143,098	6,034,765	99.1	99.1	6,061,357	5,961,572	98.5	98.9
固定資産税	現	165,195	30,151	73.6	44.9	179,248	104,209	108.5	345.6	101,138	24,105	61.2	79.9
	滞	2,969,358	2,788,729	95.7	96.2	2,917,343	2,815,378	98.2	101.0	2,842,635	2,739,587	95.7	98.2
	計	3,134,553	3,118,880	97.2	97.1	3,116,591	3,019,587	99.4	100.0	3,043,773	2,969,172	97.7	99.1
交付金	現	16,749	16,749	87.3	87.3	16,872	16,872	100.7	100.7	17,320	17,320	103.4	103.4
	滞	2,986,107	2,805,478	95.7	96.1	2,934,215	2,832,249	98.3	101.0	2,859,954	2,756,906	95.8	98.3
	計	3,002,856	3,022,227	97.0	97.4	3,051,087	3,049,121	100.0	100.0	3,077,274	3,073,826	101.5	101.7
軽自動車税	現	116,734	115,032	104.3	104.7	119,006	117,170	101.9	101.9	141,377	138,873	121.1	120.7
	滞	4,916	1,642	76.6	85.5	4,466	1,447	90.8	88.1	4,430	1,506	90.1	91.7
	計	121,650	116,674	102.8	104.4	123,472	118,616	101.5	101.7	145,807	140,379	119.9	120.3
環境性能割	現	-	-	-	-	-	-	-	-	-	-	-	-
	滞	-	-	-	-	-	-	-	-	-	-	-	-
	計	-	-	-	-	-	-	-	-	-	-	-	-
市たばこ税	現	394,321	394,321	103.4	103.4	388,680	388,680	98.6	98.6	373,484	373,484	94.7	94.7
	滞	0	0	-	-	0	0	-	-	0	0	-	-
	計	394,321	394,321	103.4	103.4	388,680	388,680	98.6	98.6	373,484	373,484	94.7	94.7
特別土地保有税	現	0	0	-	-	0	0	-	-	0	0	-	-
	滞	0	0	-	-	0	0	-	-	0	0	-	-
	計	0	0	-	-	0	0	-	-	0	0	-	-
入湯税	現	1,635	1,635	90.7	90.7	1,518	1,518	92.8	92.8	1,504	1,504	92.0	92.0
	滞	369,863	363,851	97.5	97.4	356,356	352,852	96.3	97.0	353,597	350,241	95.6	96.3
	計	371,498	365,486	97.0	97.1	367,874	364,370	96.7	96.8	365,101	361,745	95.9	96.3
都市計画税	現	21,795	3,978	73.5	44.8	23,647	13,748	108.5	345.6	13,295	3,169	61.0	79.6
	滞	391,658	367,829	95.7	96.2	380,004	366,600	97.0	99.7	366,892	353,410	93.7	96.1
	計	413,453	371,807	94.8	95.4	403,651	380,348	92.1	99.6	400,187	356,820	87.4	92.7
総計	現	7,000,391	6,915,050	100.7	100.7	6,939,347	6,877,311	99.1	99.5	6,871,515	6,810,301	98.2	98.5
	滞	284,921	67,364	71.3	56.0	293,544	153,950	103.0	228.5	195,987	61,473	68.8	91.3
	計	7,285,312	7,082,414	97.2	97.2	7,232,891	7,031,261	96.4	97.0	7,067,502	6,871,774	94.3	95.8

各項目の数値は端数処理（千円未満四捨五入）をしているため、合計と一致しない場合があります。

年度 税目	平成29年度				平成30年度				令和元年度				
	調定額	収入額	前年対比		調定額	収入額	前年対比		調定額	収入額	前年対比		
			調定	収入			調定	収入			調定	収入	
市民税	現	2,673,195	2,640,496	99.0	98.9	2,720,922	2,695,033	101.8	102.1	2,734,775	2,709,289	100.5	100.5
	滞	64,672	30,099	90.4	96.8	61,598	30,938	95.2	102.8	52,942	25,251	85.9	81.6
	計	2,737,868	2,670,595	98.8	98.8	2,782,520	2,725,971	101.6	102.1	2,787,717	2,734,539	100.2	100.3
法人税	現	579,236	577,938	106.5	106.5	563,614	562,356	97.3	97.3	526,836	525,301	93.5	93.4
	滞	4,869	907	87.5	56.8	4,292	993	88.1	109.5	3,786	792	88.2	79.8
	計	584,105	578,845	106.3	106.4	567,906	563,349	97.2	97.3	530,622	526,093	93.4	93.4
小計	3,321,973	3,249,440	100.1	100.1	3,350,426	3,289,320	100.9	101.2	3,318,338	3,260,632	99.0	99.1	
固定資産税	現	2,848,656	2,827,323	103.9	104.1	2,802,422	2,782,081	98.4	98.4	2,846,051	2,821,046	101.6	101.4
	滞	101,246	34,426	100.1	142.8	49,892	23,497	49.3	68.3	42,921	20,861	86.0	88.8
	計	2,949,902	2,861,749	103.8	104.5	2,852,314	2,805,578	96.7	98.0	2,888,972	2,841,907	101.3	101.3
交付金	現	17,794	17,794	102.7	102.7	17,539	17,539	98.6	98.6	16,983	16,983	96.8	96.8
	滞	2,967,695	2,879,543	103.8	104.4	2,869,853	2,823,117	96.7	98.0	2,905,955	2,858,891	101.3	101.3
	計	146,671	144,268	103.7	103.9	151,444	149,407	103.3	103.6	156,807	154,330	103.5	103.3
軽自動車税	現	4,965	1,939	112.1	128.8	5,245	2,129	105.6	109.7	4,919	1,435	93.8	67.4
	滞	151,636	146,206	104.0	104.2	156,689	151,536	103.3	103.6	161,726	155,765	103.2	102.8
	計	-	-	-	-	-	-	-	-	1,561	1,561	-	-
環境性能割	現	-	-	-	-	-	-	-	-	-	-	-	-
	滞	-	-	-	-	-	-	-	-	163,287	157,326	-	-
	計	341,901	341,901	91.5	91.5	333,665	333,665	97.6	97.6	338,540	338,540	101.5	101.5
市たばこ税	現	0	0	-	-	0	0	-	-	0	0	-	-
	滞	0	0	-	-	0	0	-	-	0	0	-	-
	計	0	0	-	-	0	0	-	-	0	0	-	-
特別土地保有税	現	1,559	1,559	103.7	103.7	1,727	1,727	110.8	110.8	1,741	1,741	100.8	100.8
	滞	362,444	359,729	102.5	102.7	354,087	351,517	97.7	97.7	355,722	352,596	100.5	100.3
	計	13,245	4,504	99.6	142.0	6,451	3,038	48.7	67.4	5,489	2,668	85.1	87.8
入湯税	現	375,688	364,233	102.4	103.1	360,538	354,555	96.0	97.3	361,211	355,264	100.2	100.2
	滞	6,971,456	6,911,007	101.5	101.5	6,945,421	6,893,324	99.6	99.7	6,979,015	6,921,387	100.5	100.4
	計	188,997	71,875	96.4	116.9	127,477	60,595	67.4	84.3	110,057	51,007	86.3	84.2
都市計画税	現	7,160,453	6,982,882	101.3	101.6	7,072,898	6,953,919	98.8	99.6	7,089,072	6,972,394	100.2	100.3
	滞	-	-	-	-	-	-	-	-	-	-	-	-
	計	188,997	71,875	96.4	116.9	127,477	60,595	67.4	84.3	110,057	51,007	86.3	84.2
総計	現	7,160,453	6,982,882	101.3	101.6	7,072,898	6,953,919	98.8	99.6	7,089,072	6,972,394	100.2	100.3
	滞	-	-	-	-	-	-	-	-	-	-	-	-
	計	188,997	71,875	96.4	116.9	127,477	60,595	67.4	84.3	110,057	51,007	86.3	84.2

各項目の数値は端数処理（千円未満四捨五入）をしているため、合計と一致しない場合があります。

6 令和2年度の市税等の税率

税 目		課 税 客 体 と 税 率		納 期
市 民 税	個 人	市 民 税 均等割 3,500円 (標準税率) 所得割 6.0/100 (標準税率)		〇普通徴収 6. 8. 10. 1の月 〇給与特別徴収 6月から翌年5月 〇年金特別徴収 4. 6. 8. 10. 12. 2の月
	法 人	(1) ア 法人税法第2条第5号の公共法人及び地方税法294条第7項に規定する公益法人等のうち、地方税法第296条第1項の規定により均等割を課することができないもの以外のもの イ 人格のない社団等 ウ 一般社団法人、一般財団法人 (非営利型法人に該当するものを除く) エ 保険業法に規定する相互会社以外の法人 (資本金、出資金の額を有しない法人) オ 資本金等 1千万円以下 従業者数 50人以下 (2) 資本金等 1千万円以下 従業者数 50人超 (3) 資本金等 1千万円超1億円以下 従業者数 50人以下 (4) 資本金等 1千万円超1億円以下 従業者数 50人超 (5) 資本金等 1億円超10億円以下 従業者数 50人以下 (6) 資本金等 1億円超10億円以下 従業者数 50人超 (7) 資本金等 10億円超 従業者数 50人以下 (8) 資本金等 10億円超50億円以下 従業者数 50人超 (9) 資本金等 50億円超 従業者数 50人超		
市 民 税	法 人	法人税割 9.7/100 (標準税率) R1.10.1以降に開始する事業年度から6.0/100 (標準税率)		申告納付 事業年度終了後2ヶ月以内
固 定 資 産 税		土地、家屋、償却資産 税 率 1.4/100 (標準税率) 免税点 土 地 300,000円 家 屋 200,000円 償却資産 1,500,000円		

国民健康 保 險 税	<ul style="list-style-type: none"> ・納税義務者：国保被保険者のいる世帯の世帯主 ・税率【医療給付費分】 	
	所得割 7.05/100 資産割 17.92/100	
	被保険者均等割 18,200円	暫定分
	世帯別平等割 16,800円	4. 5. 6 の月
	課税限度額 63万円	
	【後期高齢者支援金分】	本算定分
	所得割 2.43/100 資産割 4.51/100	7. 8. 9. 10. 11.
	被保険者均等割 8,100円	12. 1. 2. 3 の月
	世帯別平等割 6,400円	
	課税限度額 19万円	
	【介護納付金分】	
	所得割 2.20/100 資産割 3.95/100	
	被保険者均等割 8,300円	
	世帯別平等割 6,200円	
	課税限度額 17万円	

IV 市税の税目別内容

1. 個人市民税

(1) 年度別納税義務者数及び税額(課税状況調から)

所得区分	H28		H29		H30		R元		R2	
	納税義務者(人)	税額(千円)	納税義務者(人)	税額(千円)	納税義務者(人)	税額(千円)	納税義務者(人)	税額(千円)	納税義務者(人)	税額(千円)
1 給与所得者 均等割のみ	18,820	2,206,496	18,991	2,236,263	19,279	2,282,729	19,421	2,324,318	19,512	2,305,156
	793	2,776	789	2,762	829	2,902	806	2,821	799	2,797
	18,027	2,203,720	18,202	2,233,501	18,450	2,279,827	18,615	2,321,497	18,713	2,302,359
2 営業等所得者 均等割のみ	1,016	118,439	1,039	119,321	1,041	125,761	1,056	124,630	1,027	120,485
	140	490	146	511	134	469	140	490	136	476
	876	117,949	893	118,810	907	125,292	916	124,140	891	120,009
3 農業所得者 均等割のみ	8	555	8	548	8	717	8	685	7	884
	4	14	2	7	3	11	2	7	3	11
	4	541	6	541	5	706	6	678	4	873
4 その他の所得者 均等割のみ	5,595	324,939	5,518	272,114	5,476	291,070	5,395	253,137	5,277	253,355
	1,051	3,679	1,049	3,672	1,083	3,791	1,101	3,854	1,090	3,815
	4,544	321,260	4,469	268,442	4,393	287,279	4,294	249,283	4,187	249,540
5 家屋敷等 (均等割のみ)	128	448	125	438	153	536	132	462	184	644
	25,567	2,650,877	25,681	2,628,684	25,957	2,700,813	26,012	2,703,232	26,007	2,680,524
合計 (1+2+3+4+5)										

(2) 令和2年度課税標準段階別・所得者区分の納税義務者及び総所得金額等の調べ(課税状況調から)

所得者区分 義務者数 金額 課税標準額の段階	給与所得者		営業所得者		農業所得者		その他の所得者		分離譲渡所得者		合計	
	納 義務者数	税 総所得金額等	納 義務者数	税 総所得金額等	納 義務者数	税 総所得金額等	納 義務者数	税 総所得金額等	納 義務者数	税 総所得金額等	納 義務者数	税 総所得金額等
10万円以下の金額	542	323,066	51	39,032	1	1,434	381	278,289	40	15,612	1,015	657,433
10万円超～100万円以下	5,481	7,555,973	298	435,172	0	0	2,621	3,327,431	47	68,088	8,447	11,386,664
100万円超～200万円以下	5,996	15,065,482	238	597,117	1	2,310	729	1,672,527	44	109,093	7,008	17,446,529
200万円超～300万円以下	3,311	12,594,401	134	505,114	0	0	160	552,106	25	95,081	3,630	13,746,702
300万円超～400万円以下	1,667	8,497,956	63	296,693	0	0	70	324,355	10	47,832	1,810	9,166,836
400万円超～550万円以下	924	5,991,061	41	260,985	0	0	45	263,328	10	61,530	1,020	6,576,904
550万円超～700万円以下	280	2,290,569	18	140,053	1	8,390	21	157,717	3	26,278	323	2,623,007
700万円超～1,000万円以下	193	2,008,135	21	221,554	1	9,670	14	129,519	6	59,810	235	2,428,688
1,000万円を超える金額	267	5,890,772	23	550,228	0	0	4	74,195	13	422,433	307	6,937,628
合計	18,661	60,217,415	887	3,045,948	4	21,804	4,045	6,779,467	198	905,757	23,795	70,970,391

(3) 個人市民税所得者区分別所得割納税義務者の推移(課税状況調から)

区分	納税義務者数			対前年増減			増減率			構成比		
	H30	R元	人	H30-H29	R元-H30	人	H30-H29	R元-H30	R2-R元	H30	R元	%
	千円	千円	人	千円	千円	人	%	%	%	%	%	%
給与所得者	18,382	18,556	226	174	105	1.2	0.9	0.6	77.4	77.9	78.4	
営業所得者	902	914	14	12	27	1.6	1.3	3.0	3.8	3.8	3.7	
農業所得者	5	6	▲1	1	2	▲16.7	20.0	▲33.3	0.0	0.0	0.0	
その他の所得者	4,244	4,176	▲101	▲68	▲131	▲2.3	▲1.6	▲3.1	17.9	17.5	17.0	
分離譲渡所得者	222	179	47	▲43	19	26.9	▲19.4	10.6	0.9	0.8	0.8	
合計	23,755	23,831	185	76	▲36	0.8	0.3	▲0.2	100.0	100.0	100.0	

(4) 個人市民税所得者区分別総所得金額等の推移(課税状況調から)

区分	総所得金額等			対前年増減			増減率			構成比		
	H30	R元	千円	H30-H29	R元-H30	千円	H30-H29	R元-H30	R2-R元	H30	R元	%
	千円	千円	千円	千円	千円	千円	%	%	%	%	%	%
給与所得者	58,776,223	60,188,931	60,217,415	1,000,449	1,412,708	28,484	1.7	2.4	0.0	82.9	84.3	84.7
営業所得者	3,105,858	3,134,645	3,045,948	154,063	28,787	▲88,697	5.2	0.9	▲2.8	4.4	4.4	4.3
農業所得者	19,164	19,722	21,804	4,395	558	2,082	29.8	2.9	10.6	0.0	0.0	0.0
その他の所得者	7,154,705	6,993,811	6,779,467	▲284,802	▲160,894	▲214,344	▲3.8	▲2.2	▲3.1	10.1	9.8	9.5
分離譲渡所得者	1,886,300	1,021,613	1,068,503	866,579	▲864,687	46,890	85.0	▲45.8	4.6	2.7	1.4	1.5
合計	70,942,250	71,358,722	71,133,137	1,740,684	416,472	▲225,585	2.5	0.6	▲0.3	100.0	100.0	100.0

(5) 個人市民税所得者区分別所得割の推移(課税状況調から)

区分	所得割額			対前年増減			増減率			構成比		
	H30	R元	千円	H30-H29	R元-H30	千円	H30-H29	R元-H30	R2-R元	H30	R元	%
	千円	千円	千円	千円	千円	千円	%	%	%	%	%	%
給与所得者	2,174,742	2,223,381	2,209,216	29,515	48,639	▲14,165	1.4	2.2	▲0.6	85.0	86.4	86.7
営業所得者	119,576	120,151	115,960	7,373	575	▲4,191	6.6	0.5	▲3.5	4.7	4.7	4.5
農業所得者	688	657	859	168	▲31	202	32.3	▲4.5	30.7	0.0	0.0	0.0
その他の所得者	206,375	199,513	191,099	▲11,853	▲6,862	▲8,414	▲5.4	▲3.3	▲4.2	8.1	7.7	7.5
分離譲渡所得者	55,705	30,073	31,472	25,729	▲25,632	1,399	85.8	▲46.0	4.7	2.2	1.2	1.3
合計	2,557,086	2,573,775	2,548,606	50,932	16,689	▲25,169	2.0	0.7	▲1.0	100.0	100.0	100.0

(6) 市民税普通徴収、特別徴収状況（現年課税分）

区分 年度	普通徴収				特別徴収			
	調定額		収入済額 千円	収納率 %	調定額		収入済額 千円	収納率 %
	人員 人	金額 千円			人員 人	金額 千円		
H26	8,822	603,439	585,172	97.0	16,981	1,982,592	1,970,614	99.4
H27	8,564	562,522	543,393	96.6	17,087	2,035,927	2,026,723	99.5
H28	8,514	617,884	600,413	97.2	17,344	2,080,957	2,070,411	99.5
H29	8,167	566,418	544,334	96.1	17,827	2,106,777	2,096,161	99.5
H30	6,559	465,336	448,254	96.3	19,703	2,255,585	2,246,778	99.6
R元	6,484	425,542	410,335	96.4	19,833	2,309,233	2,298,954	99.6

(7) 市県民税のうち県民税の占める割合（現年課税分）

区分 年度	調定額			比率		前年対比	
	市民税（個人） 千円	県民税（個人） 千円	計 千円	市民税 %	県民税 %	市民税 %	県民税 %
H26	2,586,031	1,714,324	4,300,355	60.1	39.9	101.6	101.9
H27	2,598,464	1,723,003	4,321,467	60.1	39.9	100.5	100.5
H28	2,698,841	1,789,883	4,488,724	60.1	39.9	103.9	103.9
H29	2,673,195	1,772,845	4,446,040	60.1	39.9	99.0	99.0
H30	2,720,922	1,804,539	4,525,461	60.1	39.9	101.8	101.8
R元	2,734,775	1,813,956	4,548,731	60.1	39.9	100.5	100.5

2. 法人市民税

(1) 年度別納税義務者数（課税状況調から）

区分	年度	H26	H27	H28	H29	H30	R元
	50億円超 50人超		12	10	11	11	10
10億円超 50億円以下 50人超		3	3	1	1	1	1
10億円超 50人以下		59	62	64	74	70	66
1億円超 10億円以下 50人超		10	10	11	13	13	13
1億円超 10億円以下 50人以下		52	54	56	63	61	61
1千万円超 1億円以下 50人超		25	25	28	29	28	27
1千万円超 1億円以下 50人以下		264	269	273	278	279	272
1千万円以下 50人超		9	8	8	7	7	6
上記以外		1,135	1,150	1,136	1,141	1,124	1,123
合計		1,569	1,591	1,588	1,617	1,593	1,579

(2) 法人市民税年度別調定額の推移

(単位 千円)

区分 年度	均等割額	法人税割額	合計	対前年比 %
H26	173,017	537,877	710,894	128.9
H27	167,402	552,968	720,370	101.3
H28	167,450	376,446	543,896	75.5
H29	178,871	400,365	579,236	106.5
H30	170,364	393,249	563,613	97.3
R元	171,109	355,727	526,836	93.5

3 固定資産税及び都市計画税

(1) 年度別納税義務者数の推移 (概要調書から)

区分	年度	総数	免税点未満のもの	免税点以上のもの	免税点
		人	人	人	万円
土地	27	18,877	3,061	15,816	30
	28	18,868	3,079	15,789	〃
	29	18,905	3,132	15,773	〃
	30	18,949	3,154	15,795	〃
	元	18,955	3,166	15,789	〃
	2	19,004	3,205	15,799	〃
家屋	27	17,425	972	16,453	20
	28	17,389	926	16,463	〃
	29	17,404	903	16,501	〃
	30	17,434	882	16,552	〃
	元	17,433	841	16,592	〃
	2	17,451	816	16,635	〃
償却資産	27	1,896	1,071	825	150
	28	1,968	1,055	913	〃
	29	2,045	1,088	957	〃
	30	2,077	1,081	996	〃
	元	2,089	1,092	997	〃
	2	2,105	1,100	1,005	〃

(2) 固定資産税 年度別課税標準額・調定額の推移 (概要調書時点)

区分 年度	課税標準額				調定額	前年比
	土地	家屋	償却資産	計		
	千円	千円	千円	千円	千円	%
27	68,050,777	88,541,466	41,050,275	197,642,518	2,731,386	—
28	66,556,367	89,081,177	42,243,833	197,881,377	2,735,082	100.1
29	65,468,396	94,944,370	44,688,933	205,101,699	2,837,278	103.7
30	64,491,879	91,944,923	45,423,177	201,859,979	2,793,086	98.4
元	63,806,636	93,675,468	47,380,714	204,862,818	2,833,007	101.4
2	63,337,969	96,150,120	45,979,257	205,467,346	2,838,488	100.2

(3) 国有資産等所在市町村交付金の推移

年度	区分	件 数	課税標準額	交付金額	前 年 比
		件	千円	千円	%
27		10	1,205,158	16,872	—
28		10	1,237,157	17,320	102.7
29		9	1,271,005	17,794	102.7
30		9	1,252,795	17,539	98.6
元		9	1,213,131	16,983	96.8
2		8	1,200,997	16,814	99.0

(4) 都市計画税 年度別課税標準額・調定額の推移 (概要調書時点)

年度	区分	課 税 標 準 額			調 定 額	前 年 比
		土 地	家 屋	計		
		千円	千円	千円	千円	%
27		90,310,185	88,530,015	178,840,200	356,265	—
28		88,438,383	89,069,726	177,508,109	353,703	99.3
29		86,922,257	94,932,919	181,855,176	362,407	102.5
30		85,678,403	91,933,487	177,611,890	353,904	97.7
元		84,790,495	93,664,032	178,454,527	355,607	100.5
2		84,113,217	96,138,684	180,251,901	359,194	101.0

(5) 令和2年度土地に関する概要調査

参考 実際免税点の額 300,000円

区分 地目	地積		積			格			筆数				単位当たり価格	
	非課税 地積 (㎡) (イ)	評価 総地積 (㎡) (ロ)	法定免税点 未満のもの (㎡) (ハ)	法定免税点 以上のもの (㎡) (ニ)	法定免税点 以上のもの (千円) (ホ)	法定免税点 未満のもの (千円) (ヘ)	法定免税点 以上のもの (千円) (ト)	非課税 地筆数 (筆) (ル)	評価 総筆数 (筆) (ヲ)	法定免税点 未満のもの (筆) (ワ)	法定免税点 以上のもの (筆) (カ)	平均価格 (円/㎡) (ヨ)	最高価格 (円/㎡) (タ)	
田														
一般畑	—	1,048,060	112,442	935,618	116,501	11,110	105,391	—	2,855	344	2,511	111	167	
介在田・市街化区域田	—	5,773	36	5,737	66,117	407	65,710	—	25	2	23	11,453	23,006	
畑														
一般畑	—	2,453,390	409,728	2,043,662	117,853	18,664	99,189	—	7,784	1,414	6,370	48	96	
介在畑・市街化区域畑	—	18,757	105	18,652	200,184	384	199,800	—	68	3	65	10,672	25,540	
宅														
小規模住宅用地		3,568,942	103,729	3,465,213	70,432,092	1,101,329	69,330,763		30,187	1,556	28,631	19,735	43,740	
一般住宅用地		1,588,486	5,386	1,583,100	29,533,092	61,139	29,471,953		20,047	512	19,535	18,592	41,313	
商業地等(非住宅用地)		2,250,208	952	2,249,256	44,166,551	9,102	44,157,449		7,914	61	7,853	19,628	43,740	
地														
計	—	7,407,636	110,067	7,297,569	144,131,735	1,171,570	142,960,165	—	58,148	2,129	56,019	19,457	43,740	
塩田	—	—	—	—	—	—	—	—	—	—	—	—	—	
鉦泉地	100	—	—	—	—	—	—	1	—	—	—	—	—	
池沼	—	8,670	52	8,618	40,309	2	40,307	—	25	1	24	4,649	10,980	
山林														
一般山林	8,432,894	14,432,035	1,582,125	12,849,910	467,355	53,584	413,771	494	11,484	2,377	9,107	32	46	
介在山林	—	—	—	—	—	—	—	—	—	—	—	—	—	
牧場	—	3,850	—	3,850	140	—	140	—	4	—	4	36	36	
原野	2,607,696	3,102,289	60,469	3,041,820	47,074	1,826	45,248	85	944	210	734	15	124	
ゴルフ場の用地	—	592,680	2,266	590,414	343,643	1,309	342,334	—	363	9	354	580	826	
遊園地等の用地	—	—	—	—	—	—	—	—	—	—	—	—	—	
種														
鉄道用地	—	147,550	—	147,550	681,387	—	681,387	—	801	—	801	4,618	4,618	
地														
その他の雑種地	224,410	1,465,203	41,777	1,423,426	13,618,372	32,573	13,585,799	639	5,208	508	4,700	9,295	42,428	
計	224,410	2,205,433	44,043	2,161,390	14,643,402	33,882	14,609,520	639	6,372	517	5,855	6,640	42,428	
その他	43,149,007	—	—	—	—	—	—	45,118	—	—	—	—	—	
合計	54,414,107	30,685,893	2,319,067	28,366,826	159,830,670	1,291,429	158,539,241	46,337	87,709	6,997	80,712	5,209	—	

(6) 令和2年度家屋に関する概要調書

区 分		納 税 義務者数 (人)	棟 数 (棟)	床 面 積 (㎡)	決定価格 (千円)	単位当たり 価 格 (円)
木 造	総 数	—	20,369	2,253,510	40,338,696	17,900
	法定免税点 未満のもの	—	1,074	57,098	74,065	1,297
	法定免税点 以上のもの	—	19,295	2,196,412	40,264,631	18,332
木 造 以 外	総 数	—	6,716	1,677,295	56,457,635	33,660
	法定免税点 未満のもの	—	70	1,586	7,575	4,776
	法定免税点 以上のもの	—	6,646	1,675,709	56,450,060	33,687
計	総 数	17,451	27,085	3,930,805	96,796,331	24,625
	法定免税点 未満のもの	816	1,144	58,684	81,640	1,391
	法定免税点 以上のもの	16,635	25,941	3,872,121	96,714,691	24,977
非課税家屋		—	259	134,388	—	—

参考
実際免税点の額
200,000円

(7) 令和2年度償却資産に関する概要調書

種 類	決定価格 (千円)	課税標準額 (千円)	課 税 標 準 額 の 内 訳		
			課税標準の特例 規定の適用を受 けるもの (イ) (千円)	(イ) 以外のもの (ロ) (千円)	
市 長 が 価 格 等 を 決 定 し た も の	構 築 物	5,606,553	5,592,066	13,162	5,578,904
	機 械 及 び 装 置	25,990,791	23,112,907	773,259	22,339,648
	船 舶	2,391	2,391	—	2,391
	航 空 機	—	—	—	—
	車 両 及 び 運 搬 具	114,038	114,038	—	114,038
	工 具 ・ 器 具 及 び 備 品	5,252,650	5,151,399	31,580	5,119,819
	小 計 (ハ)	36,966,423	33,972,801	818,001	33,154,800
法十 第九 三 百 開 八 係	総務大臣が価格等を決定し、配分 したもの	11,854,640	11,813,434	—	—
	県知事が価格等を決定し、配分し たもの	151,541	151,541	—	—
	小 計 (ニ)	12,006,181	11,964,975	—	—
法第743条第1項の規定により道府県知事 が価格等を決定したもの (ホ)		—	—	—	—
合 計 (ハ) + (ニ) + (ホ)		48,972,604	45,937,776	—	—
同 上 内 訳	市 町 村 分 の 額	—	45,937,776	—	—
	道 府 県 分 の 額	—	—	—	—

(8) 償却資産の推移 (概要調書から)

種 類	年 度		27		28		29		30		元		2	
	決定価格	構成比	決定価格	構成比	決定価格	構成比	決定価格	構成比	決定価格	構成比	決定価格	構成比	決定価格	構成比
構 築 物	千円 4,297,843	% 10.3	千円 4,277,013	% 9.9	千円 5,092,082	% 11.2	千円 5,317,128	% 11.4	千円 5,394,737	% 11.4	千円 5,606,553	% 11.0	千円 5,606,553	% 11.4
機 械 及 び 装 置	20,894,130	50.2	22,154,997	51.5	23,621,764	51.9	24,188,980	52.0	26,162,465	53.5	25,990,791	53.1	25,990,791	53.1
船 舶	2,675	0.0	2,284	0.0	3,980	0.0	3,126	0.0	2,671	0.0	2,391	0.0	2,391	0.0
航 空 機	0	0.0	0	0.0	0	0.0	0	0.0	0	0.0	0	0.0	0	0.0
車 両 及 び 運 搬 具	92,173	0.2	109,070	0.3	102,865	0.2	106,990	0.2	106,037	0.2	114,038	0.2	114,038	0.2
工 具 ・ 器 具 及 び 備 品	4,611,992	11.1	4,779,902	11.1	4,975,359	10.9	5,076,926	10.9	5,183,728	10.6	5,252,650	10.7	5,252,650	10.7
小 計	29,898,813	71.8	31,323,266	72.8	33,796,050	74.3	34,693,150	74.5	36,849,638	75.3	36,966,423	75.5	36,966,423	75.5
法 第 三 八 九 条 総務大臣が価格を決定したもの	11,435,920	27.5	11,440,133	26.6	11,465,480	25.2	11,647,301	25.0	11,888,017	24.3	11,854,640	24.2	11,854,640	24.2
法 第 七 四 三 条 県知事が価格を決定したもの	325,925	0.8	279,644	0.6	239,934	0.5	205,864	0.4	176,631	0.4	151,541	0.3	151,541	0.3
小 計	11,761,845	28.2	11,719,777	27.2	11,705,414	25.7	11,853,165	25.5	12,064,648	24.7	12,006,181	24.5	12,006,181	24.5
法 第 七 四 三 条 第1項により県知事が 価格を決定したもの	0	0.0	0	0.0	0	0.0	0	0.0	0	0.0	0	0.0	0	0.0
合 計	41,660,658	100.0	43,043,043	100.0	45,501,464	100.0	46,546,315	100.0	48,914,286	100.0	48,972,604	100.0	48,972,604	100.0
前 年 対 比 (%)	-	-	103.3	-	105.7	-	102.3	-	105.1	-	100.1	-	100.1	-
課 税 標 準 額 (千円)	41,022,894	-	42,228,583	-	44,688,109	-	45,403,887	-	46,805,575	-	45,937,776	-	45,937,776	-
前 年 対 比 (%)	-	-	102.9	-	105.8	-	101.6	-	103.1	-	98.1	-	98.1	-
納 税 義 務 者	88	10.7	150	16.4	151	15.8	177	17.8	189	19.0	200	19.9	200	19.9
法 人	737	89.3	763	83.6	806	84.2	819	82.2	808	81.0	805	80.1	805	80.1
合 計	825	100.0	913	100.0	957	100.0	996	100.0	997	100.0	1,005	100.0	1,005	100.0
前 年 対 比 (%)	-	-	110.7	-	104.8	-	104.1	-	100.1	-	100.8	-	100.8	-

4 諸 税

(1) 軽自動車の課税台数の推移

車 種		年 度		H26	H27	H28	H29	H30	R元	
				台	台	台	台	台	台	
原動機付自転車	50cc 以下			1,784	1,683	1,586	1,454	1,375	1,268	
	90cc 以下			247	227	209	187	172	170	
	125cc まで			222	228	235	239	254	261	
	ミニカー			26	31	28	31	27	25	
軽自動車及び小型特殊自動車	二輪（側車付含む）			632	632	628	593	585	585	
	三 輪			2	2	2	2	2	2	
	四輪車	乗 用	営業用		1	1	1	1	1	2
			自家用		12,749	13,096	13,349	13,446	13,555	13,707
		貨物 用	営業用		98	100	99	97	108	107
			自家用		4,231	4,210	4,164	4,116	4,059	3,982
	計				17,079	17,407	17,613	17,660	17,723	17,798
	農 耕 作 業 用			129	127	129	129	133	132	
そ の 他			143	146	154	154	152	155		
二輪の小型自動車			700	687	690	706	693	713		
合 計			20,964	21,170	21,274	21,155	21,120	21,109		
前年対比（％）			101.2	101.0	100.5	99.4	99.8	99.9		

(2) 市たばこ税の推移

区 分		年 度		H26	H27	H28	H29	H30	R元
売上本数（千本）				76,276	75,157	72,001	65,651	61,709	59,687
調定額（千円）				394,321	388,679	373,484	341,900	333,665	338,539
前年対比（％）				95.9	98.6	96.1	91.5	97.6	101.5

(3) 入湯税の推移

区 分		年 度		H26	H27	H28	H29	H30	R元
調定額（千円）				1,635	1,518	1,504	1,559	1,727	1,741
前年対比（％）				90.0	92.8	99.1	103.7	110.8	100.8

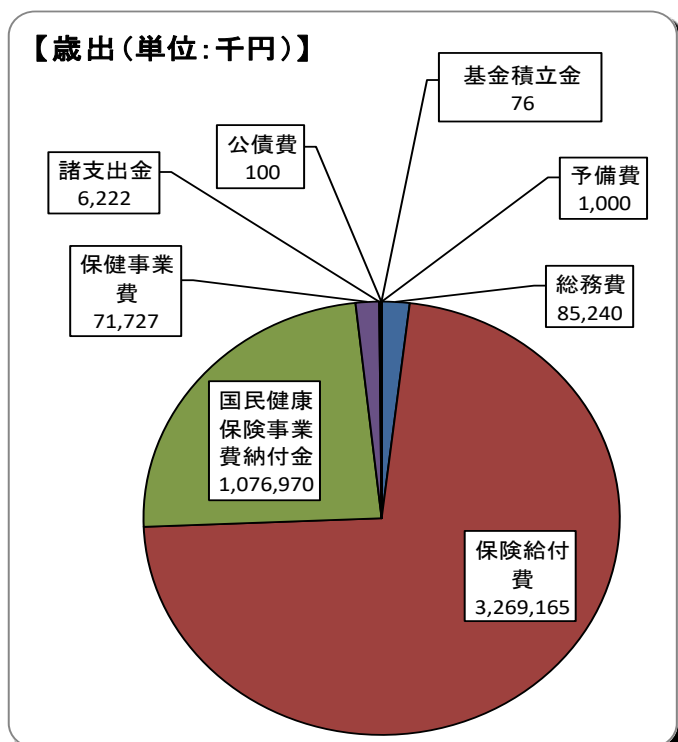
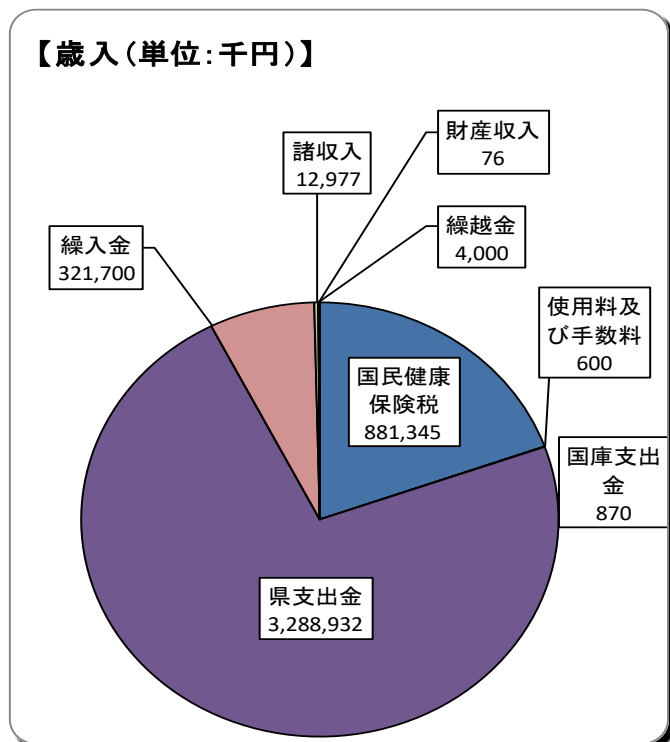
対象施設・・・諏訪湖サービスエリア下り線（ホテル紅や）

5 国民健康保険税

(1) 令和2年度国民健康保険事業特別会計予算

歳 入			歳 出		
款	予 算 額	比 率	款	予 算 額	比 率
	千円	%		千円	%
国民健康保険税	881,345	19.5	総 務 費	85,240	1.9
使用料及び手数料	600	0.0	保 険 給 付 費	3,269,165	72.5
国 庫 支 出 金	870	0.0	国民健康保険事業費金 納 付 金	1,076,970	23.9
県 支 出 金	3,288,932	72.9	保 健 事 業 費	71,727	1.6
繰 入 金	321,700	7.1	諸 支 出 金	6,222	0.1
諸 収 入	12,977	0.3	基 金 積 立 金	76	0.0
財 産 収 入	76	0.0	公 債 費	100	0.0
繰 越 金	4,000	0.1	予 備 費	1,000	0.0
歳 入 合 計	4,510,500	100.0	歳 出 合 計	4,510,500	100.0

各項目の数値は端数処理（千円未満または小数点以下第2位四捨五入）をしているため、合計と一致しない場合があります。



(2) 令和元年・2年度国保税当初予算対比

税 目		区 分		令和2年度	令和元年度	比較	(A)
				(A)	(B)	(A)-(B)	(B)
国 民 健 康 保 険 税	一 般	現年課税分	医 療	千円 568,000	千円 620,890	千円 △52,890	% 91.4
			支 援	205,450	208,596	△3,146	98.4
			介 護	69,757	69,087	670	100.9
		滞納繰越分	医 療	25,630	36,181	△10,551	70.8
			支 援	8,070	10,583	△2,513	76.2
			介 護	4,240	6,392	△2,152	66.3
		小 計		881,147	951,729	△70,582	92.5
	退職者	現年課税分	医 療	18	611	△593	2.9
			支 援	5	207	△202	2.4
			介 護	5	195	△190	2.5
		滞納繰越分	医 療	70	639	△569	10.9
			支 援	50	141	△91	35.4
			介 護	50	153	△103	32.6
		小 計		198	1,946	△1,748	10.1
	総 計	現年課税分	医 療	568,018	621,501	△53,483	91.3
			支 援	205,455	208,803	△3,348	98.3
			介 護	69,762	69,282	480	100.6
		滞納繰越分	医 療	25,700	36,820	△11,120	69.7
			支 援	8,120	10,724	△2,604	75.7
			介 護	4,290	6,545	△2,255	65.5
		合 計		881,345	953,675	△72,330	92.4

(3) 加入者の状況（毎年3月31日現在）

年度	区分	加 入 状 況 及 び 割 合			
		世 帯 数	加 入 率	被保険者数	加 入 率
		世帯	%	人	%
26		7,329	37.7	12,069	24.0
27		7,097	36.6	11,560	23.2
28		6,872	35.8	10,945	22.2
29		6,577	34.3	10,256	21.0
30		6,292	32.6	9,704	20.0
元		6,087	31.4	9,254	19.3

(4) 年度別被保険者1人当たり負担額の推移（調定額）

年度	26	27	28	29	30	元
区分	円	円	円	円	円	円
医療給付費分	62,404	61,956	63,560	64,541	66,341	66,356
後期高齢者 支援金分	17,272	17,199	17,673	17,955	21,257	22,054
介護納付金分	21,548	22,132	22,765	23,545	21,891	23,944

(5) 保険税率及び賦課割合

年度	区分	保険税率				応能割合			応益割合			限度額
		所得割	資産割	均等割	平等割	所得割	資産割	計	均等割	平等割	計	
		%	%	円	円	%	%	%	%	%	%	
28	医療給付費分	7.2	20.0	17,300	17,400	55.5	6.5	62.0	23.5	14.5	38.0	540,000
	後期高齢者支援金分	1.9	4.0	5,600	5,000	52.9	4.6	57.5	27.4	15.1	42.5	190,000
	介護納付金分	2.0	4.4	6,200	5,800	53.1	4.1	57.2	23.9	18.9	42.8	160,000
29	医療給付費分	7.2	20.0	17,300	17,400	56.3	6.4	62.7	22.8	14.5	37.3	540,000
	後期高齢者支援金分	1.9	4.0	5,600	5,000	53.7	4.6	58.3	26.7	15.0	41.7	190,000
	介護納付金分	2.0	4.4	6,200	5,800	54.8	3.8	58.6	23.0	18.4	41.4	160,000
30	医療給付費分	7.47	19.15	17,400	16,400	57.8	5.9	63.7	22.6	13.7	36.3	580,000
	後期高齢者支援金分	2.27	4.51	6,800	5,600	54.1	4.3	58.4	27.2	14.4	41.6	190,000
	介護納付金分	1.84	3.95	6,100	5,100	55.4	3.6	59.0	23.8	17.2	41.0	160,000
元	医療給付費分	7.36	18.95	18,200	16,800	56.0	5.9	61.9	23.8	14.3	38.1	610,000
	後期高齢者支援金分	2.33	4.51	7,400	6,000	52.3	4.2	56.5	28.5	15.0	43.5	190,000
	介護納付金分	1.99	3.95	7,200	5,400	53.6	3.3	56.9	26.1	17.0	43.1	160,000
2	医療給付費分	7.05	17.92	18,200	16,800							630,000
	後期高齢者支援金分	2.43	4.51	8,100	6,400							190,000
	介護納付金分	2.20	3.95	8,300	6,200							170,000

(6) 令和元年度 国民健康保険税収納状況

(単位：円、%)

項 目 別	予 算 額	調 定 額	収 入 済 額	収 入 歩 合			不 納 欠 損 額	収 入 未 済 額	
				対 予 算	対 調 定				
					当 年 度	前 年 度			増 減
一 般	現 年	620,890,000	628,348,532	600,753,746	96.8	95.6	95.5	0.1	27,594,786
	滞 繰	36,181,000	84,697,352	28,336,286	78.3	33.5	33.0	0.5	55,051,235
	計	657,071,000	713,045,884	629,090,032	95.7	88.2	88.0	0.2	82,646,021
	現 年	208,596,000	208,839,368	199,597,824	95.7	95.6	95.5	0.1	9,241,544
	滞 繰	10,583,000	24,644,292	8,397,423	79.3	34.1	33.0	1.1	15,874,267
	計	219,179,000	233,483,660	207,995,247	94.9	89.1	88.9	0.2	25,115,811
	現 年	69,087,000	66,891,204	61,991,762	89.7	92.7	92.8	△ 0.1	4,899,442
	滞 繰	6,392,000	14,380,667	4,383,163	68.6	30.5	31.2	△ 0.7	9,727,874
	計	75,479,000	81,271,871	66,374,925	87.9	81.7	80.8	0.9	14,627,316
	現 年	898,573,000	904,079,104	862,343,332	96.0	95.4	95.3	0.1	41,735,772
	滞 繰	53,156,000	123,722,311	41,116,872	77.4	33.2	32.7	0.5	80,653,376
	計	951,729,000	1,027,801,415	903,460,204	94.9	87.9	87.7	0.2	122,389,148
退 職 者	現 年	611,000	908,849	882,784	144.5	97.1	97.8	△ 0.7	26,065
	滞 繰	639,000	1,257,776	466,933	73.1	37.1	40.2	△ 3.1	790,843
	計	1,250,000	2,166,625	1,349,717	108.0	62.3	70.5	△ 8.2	816,908
	現 年	207,000	298,558	290,710	140.4	97.4	97.8	△ 0.4	7,848
	滞 繰	141,000	359,382	132,341	93.9	36.8	47.8	△ 11.0	227,041
	計	348,000	657,940	423,051	121.6	64.3	79.4	△ 15.1	234,889
	現 年	195,000	247,389	241,486	123.8	97.6	97.7	△ 0.1	5,903
	滞 繰	153,000	380,434	146,925	96.0	38.6	46.9	△ 8.3	233,509
	計	348,000	627,823	388,411	111.6	61.9	75.2	△ 13.3	239,412
	現 年	1,013,000	1,454,796	1,414,980	139.7	97.3	97.8	△ 0.5	39,816
	滞 繰	933,000	1,997,592	746,199	80.0	37.4	42.4	△ 5.0	1,251,393
	計	1,946,000	3,452,388	2,161,179	111.1	62.6	72.8	△ 10.2	1,291,209
保 險	現 年	621,501,000	629,257,381	601,636,530	96.8	95.6	95.5	0.1	27,620,851
	滞 繰	36,820,000	85,955,128	28,803,219	78.2	33.5	33.3	0.2	55,842,078
	計	658,321,000	715,212,509	630,439,749	95.8	88.1	87.8	0.3	83,462,929
	現 年	208,803,000	209,137,926	199,888,534	95.7	95.6	95.5	0.1	9,249,392
	滞 繰	10,724,000	25,003,674	8,529,764	79.5	34.1	33.4	0.7	16,101,308
	計	219,527,000	234,141,600	208,418,298	94.9	89.0	88.8	0.2	25,350,700
	現 年	69,282,000	67,138,593	62,233,248	89.8	92.7	92.9	△ 0.2	4,905,345
	滞 繰	6,545,000	14,761,101	4,530,088	69.2	30.7	32.1	△ 1.4	9,961,383
	計	75,827,000	81,899,694	66,763,336	88.0	81.5	80.6	0.9	14,866,728
	現 年	899,586,000	905,533,900	863,758,312	96.0	95.4	95.3	0.1	41,775,588
	滞 繰	54,089,000	125,719,903	41,863,071	77.4	33.3	33.2	0.1	81,904,769
	計	953,675,000	1,031,253,803	905,621,383	95.0	87.8	87.5	0.3	123,680,357
税	現 年	620,890,000	628,348,532	600,753,746	96.8	95.6	95.5	0.1	27,594,786
	滞 繰	36,181,000	84,697,352	28,336,286	78.3	33.5	33.0	0.5	55,051,235
	計	657,071,000	713,045,884	629,090,032	95.7	88.2	88.0	0.2	82,646,021
	現 年	208,596,000	208,839,368	199,597,824	95.7	95.6	95.5	0.1	9,241,544
	滞 繰	10,583,000	24,644,292	8,397,423	79.3	34.1	33.0	1.1	15,874,267
	計	219,179,000	233,483,660	207,995,247	94.9	89.1	88.9	0.2	25,115,811
	現 年	69,087,000	66,891,204	61,991,762	89.7	92.7	92.8	△ 0.1	4,899,442
	滞 繰	6,392,000	14,380,667	4,383,163	68.6	30.5	31.2	△ 0.7	9,727,874
	計	75,479,000	81,271,871	66,374,925	87.9	81.7	80.8	0.9	14,627,316
	現 年	898,573,000	904,079,104	862,343,332	96.0	95.4	95.3	0.1	41,735,772
	滞 繰	53,156,000	123,722,311	41,116,872	77.4	33.2	32.7	0.5	80,653,376
	計	951,729,000	1,027,801,415	903,460,204	94.9	87.9	87.7	0.2	122,389,148
総 計	現 年	611,000	908,849	882,784	144.5	97.1	97.8	△ 0.7	26,065
	滞 繰	639,000	1,257,776	466,933	73.1	37.1	40.2	△ 3.1	790,843
	計	1,250,000	2,166,625	1,349,717	108.0	62.3	70.5	△ 8.2	816,908
	現 年	207,000	298,558	290,710	140.4	97.4	97.8	△ 0.4	7,848
	滞 繰	141,000	359,382	132,341	93.9	36.8	47.8	△ 11.0	227,041
	計	348,000	657,940	423,051	121.6	64.3	79.4	△ 15.1	234,889
	現 年	195,000	247,389	241,486	123.8	97.6	97.7	△ 0.1	5,903
	滞 繰	153,000	380,434	146,925	96.0	38.6	46.9	△ 8.3	233,509
	計	348,000	627,823	388,411	111.6	61.9	75.2	△ 13.3	239,412
	現 年	1,013,000	1,454,796	1,414,980	139.7	97.3	97.8	△ 0.5	39,816
	滞 繰	933,000	1,997,592	746,199	80.0	37.4	42.4	△ 5.0	1,251,393
	計	1,946,000	3,452,388	2,161,179	111.1	62.6	72.8	△ 10.2	1,291,209
税 総 計	現 年	621,501,000	629,257,381	601,636,530	96.8	95.6	95.5	0.1	27,620,851
	滞 繰	36,820,000	85,955,128	28,803,219	78.2	33.5	33.3	0.2	55,842,078
	計	658,321,000	715,212,509	630,439,749	95.8	88.1	87.8	0.3	83,462,929
	現 年	208,803,000	209,137,926	199,888,534	95.7	95.6	95.5	0.1	9,249,392
	滞 繰	10,724,000	25,003,674	8,529,764	79.5	34.1	33.4	0.7	16,101,308
	計	219,527,000	234,141,600	208,418,298	94.9	89.0	88.8	0.2	25,350,700
	現 年	69,282,000	67,138,593	62,233,248	89.8	92.7	92.9	△ 0.2	4,905,345
	滞 繰	6,545,000	14,761,101	4,530,088	69.2	30.7	32.1	△ 1.4	9,961,383
	計	75,827,000	81,899,694	66,763,336	88.0	81.5	80.6	0.9	14,866,728
	現 年	899,586,000	905,533,900	863,758,312	96.0	95.4	95.3	0.1	41,775,588
	滞 繰	54,089,000	125,719,903	41,863,071	77.4	33.3	33.2	0.1	81,904,769
	計	953,675,000	1,031,253,803	905,621,383	95.0	87.8	87.5	0.3	123,680,357

(7) 年度別決算額の比較

項目	平成29年度				平成30年度				令和元年度				
	調定額	収入済額	前年対比		調定額	収入済額	前年対比		調定額	収入済額	前年対比		
			調定	収入			調定	収入			調定	収入	
一	現	千円	千円	%	%	千円	千円	%	%	千円	千円	%	%
	滞	671,776	640,306	97.6	97.3	658,856	629,093	98.1	98.2	628,349	600,754	95.4	95.5
	計	100,093	33,567	79.6	98.1	89,553	29,508	89.5	87.9	84,697	28,336	94.6	96.0
般	現	771,869	673,874	94.9	97.3	748,409	658,601	97.0	97.7	713,046	629,090	95.3	95.5
	滞	186,921	178,133	97.8	97.4	211,105	201,617	112.9	113.2	208,839	199,598	98.9	99.0
	計	27,596	9,315	81.4	100.5	24,874	8,199	90.1	88.0	24,644	8,397	99.1	102.4
介	現	214,517	187,448	95.3	97.6	235,979	209,816	110.0	111.9	233,483	207,995	98.9	99.1
	滞	71,383	65,608	103.6	102.6	64,087	59,494	89.8	90.7	66,891	61,992	104.4	104.2
	計	17,183	5,718	81.3	106.8	15,611	4,870	90.9	85.2	14,381	4,383	92.1	90.0
小	現	88,565	71,326	98.4	102.9	79,698	64,364	90.0	90.2	81,272	66,375	102.0	103.1
	滞	930,079	884,047	98.1	97.7	934,047	890,203	100.4	100.7	904,079	862,343	96.8	96.9
	計	144,872	48,601	80.2	99.5	130,038	42,577	89.8	87.6	123,722	41,117	95.1	96.6
医	現	1,074,951	932,647	95.2	97.8	1,064,085	932,781	99.0	100.0	1,027,801	903,460	96.6	96.9
	滞	14,103	13,696	30.1	30.3	4,426	4,328	31.4	31.6	909	883	20.5	20.4
	計	4,863	1,108	68.0	84.9	3,993	1,604	82.1	144.8	1,258	467	31.5	29.1
支	現	18,966	14,804	35.2	31.8	8,419	5,932	44.4	40.1	2,167	1,350	25.7	22.8
	滞	3,884	3,772	30.3	30.5	1,427	1,396	36.7	37.0	299	291	21.0	20.8
	計	1,032	259	70.2	91.0	836	400	81.0	154.2	359	132	42.9	33.1
職	現	4,916	4,031	34.4	31.8	2,263	1,796	46.0	44.6	658	423	29.1	23.5
	滞	4,220	4,100	30.2	30.3	1,171	1,143	27.7	27.9	247	241	21.1	21.1
	計	1,171	304	67.1	88.6	929	436	79.3	143.5	380	147	40.9	33.7
保	現	5,391	4,403	34.3	31.8	2,100	1,579	39.0	35.9	628	388	29.9	24.6
	滞	22,207	21,567	30.2	30.3	7,024	6,868	31.6	31.8	1,455	1,415	20.7	20.6
	計	7,066	1,671	68.2	86.4	5,758	2,440	81.5	146.0	1,997	746	34.7	30.6
險	現	29,273	23,238	34.9	31.8	12,782	9,308	43.7	40.1	3,452	2,161	27.0	23.2
	滞	685,879	654,002	93.3	92.9	663,282	633,421	96.7	96.9	629,257	601,637	94.9	95.0
	計	104,956	34,675	79.0	97.6	93,546	31,112	89.1	89.7	85,955	28,803	91.9	92.6
税	現	790,835	688,677	91.1	93.2	756,828	664,533	95.7	96.5	715,212	630,440	94.5	94.9
	滞	190,805	181,905	93.5	93.2	212,532	203,013	111.4	111.6	209,138	199,888	98.4	98.5
	計	28,628	9,574	81.0	100.2	25,710	8,599	89.8	89.8	25,004	8,530	97.3	99.2
総	現	219,433	191,479	91.7	93.5	238,242	211,612	108.6	110.5	234,142	208,418	98.3	98.5
	滞	75,602	69,707	91.2	90.0	65,257	60,637	86.3	87.0	67,139	62,233	102.9	102.6
	計	18,354	6,022	80.2	105.7	16,540	5,306	90.1	88.1	14,761	4,530	89.2	85.4
計	現	93,956	75,729	88.8	91.0	81,797	65,943	87.1	87.1	81,900	66,763	100.1	101.2
	滞	952,286	905,614	93.2	92.8	941,071	897,071	98.8	99.1	905,534	863,758	96.2	96.3
	計	151,938	50,272	79.5	99.0	135,796	45,017	89.4	89.5	125,720	41,863	92.6	93.0
小	現	1,104,224	955,886	91.0	93.1	1,076,867	942,089	97.5	98.6	1,031,254	905,621	95.8	96.1
計													

各項目の数値は端数処理(千円未満四捨五入)をしているため、合計と一致しない場合があります。

V 市税等の徴収

1 県下19市市税収納率比較表

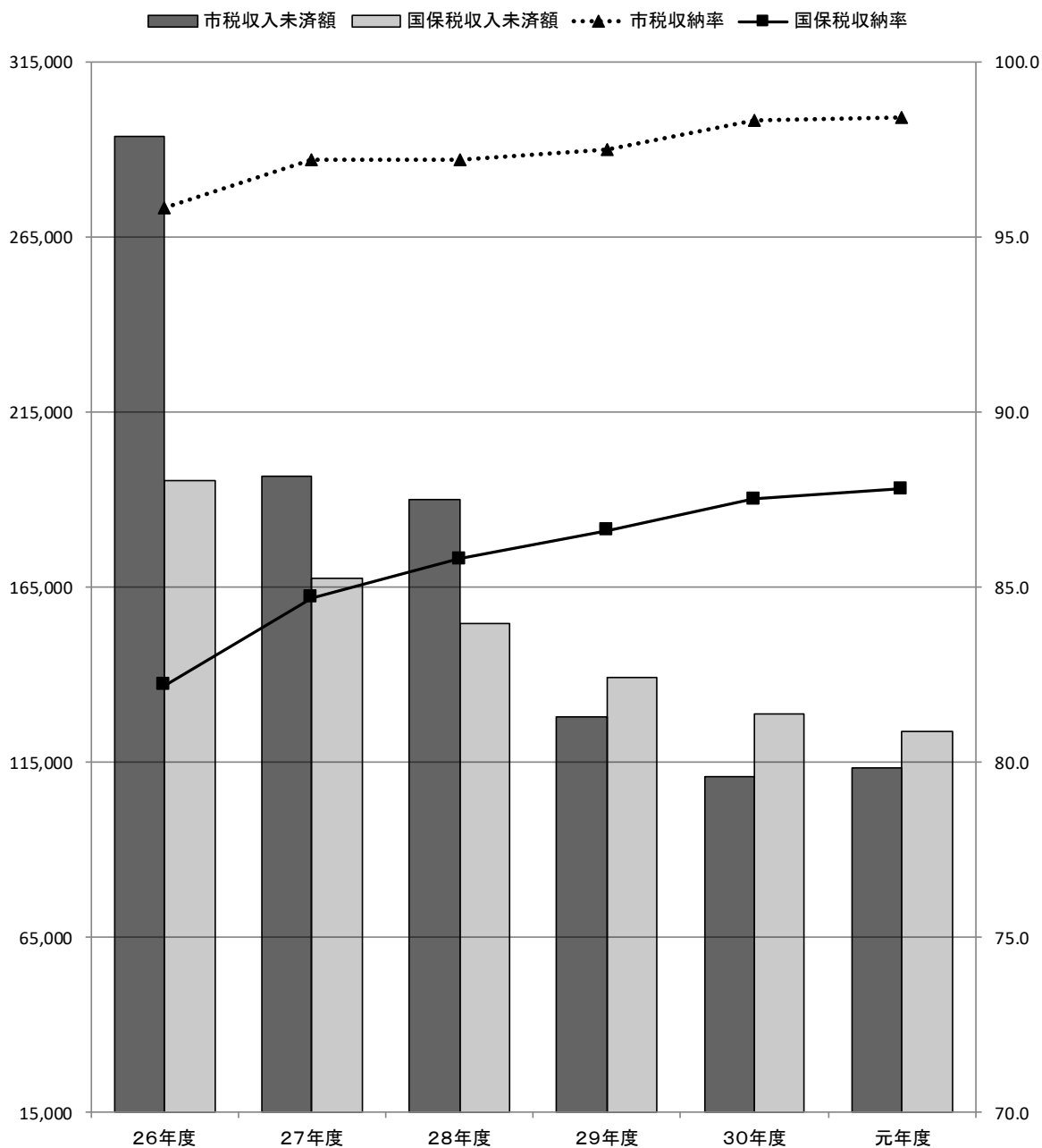
(単位:%)

区分 市名	27年度			28年度			29年度			30年度			元年度		
	現年度分	滞線分	合計	現年度分	滞線分	合計	現年度分	滞線分	合計	現年度分	滞線分	合計	現年度分	滞線分	合計
	収納率 順位	収納率 順位	収納率 順位	収納率 順位	収納率 順位	収納率 順位	収納率 順位	収納率 順位	収納率 順位	収納率 順位	収納率 順位	収納率 順位	収納率 順位	収納率 順位	収納率 順位
長野	99.2 3	32.9 5	97.3 3	99.3 4	28.3 7	97.7 3	99.3 4	30.3 6	98.0 2	99.4 5	36.3 5	98.5 2	99.4 6	37.9 6	98.7 3
松本	98.7 15	25.2 12	95.4 11	98.9 13	28.0 8	95.9 12	99.1 8	28.7 9	96.6 11	99.3 7	34.6 7	97.4 9	99.3 10	32.7 10	97.8 10
上田	98.4 19	25.6 11	93.8 15	98.6 17	26.9 9	94.4 15	98.7 17	27.8 11	95.2 15	98.9 18	29.1 12	95.9 16	99.1 15	25.4 13	96.4 15
岡谷	99.1 4	52.4 1	97.2 4	99.1 8	31.4 4	97.2 6	99.1 8	38.0 3	97.5 5	99.2 10	47.5 2	98.3 4	99.2 13	46.3 3	98.4 6
飯田	99.3 2	43.2 2	98.3 1	99.5 1	43.0 1	98.7 1	99.6 1	46.4 1	99.0 1	99.6 1	50.5 1	99.2 1	99.7 1	58.6 1	99.4 1
諏訪	98.9 10	29.4 8	96.7 7	99.4 2	29.9 5	97.3 4	99.5 3	24.1 13	97.7 4	99.5 2	31.2 9	98.3 4	99.5 4	26.2 12	98.6 5
須坂	99.0 8	17.1 19	91.7 18	99.2 5	14.6 19	92.4 19	99.1 8	14.5 17	93.1 19	99.2 10	19.6 18	95.0 18	99.3 10	20.1 16	96.1 16
小諸	98.9 10	29.8 7	96.3 9	98.9 13	23.6 12	96.4 8	98.9 15	18.2 16	96.2 13	99.0 14	19.7 17	96.2 14	98.7 19	18.4 17	95.9 17
伊那	99.1 4	26.0 10	96.8 6	99.0 11	15.2 18	94.9 13	99.1 8	30.2 7	97.2 8	99.2 10	29.8 10	97.5 8	99.5 4	34.0 9	98.0 8
駒ヶ根	99.0 8	36.6 3	97.1 5	99.1 8	32.7 2	97.3 4	99.2 7	32.6 4	97.5 5	99.3 7	42.4 3	98.0 7	99.4 6	45.1 4	98.4 6
中野	98.9 10	18.0 17	92.9 17	98.9 13	15.5 17	93.6 17	98.9 15	13.3 19	93.6 18	99.0 14	15.1 19	93.9 19	99.0 17	16.8 18	94.3 19
大町	98.7 15	17.3 18	91.7 18	98.9 13	19.5 15	93.1 18	99.0 13	30.8 5	94.4 17	99.4 5	25.2 14	96.2 14	99.4 6	20.9 15	97.3 13
飯山	99.5 1	24.5 14	97.5 2	99.4 2	20.3 14	97.8 2	99.6 1	22.1 15	98.0 2	99.5 2	34.8 6	98.5 2	99.6 2	34.8 8	98.7 3
茅野	98.8 14	20.9 16	95.3 12	98.4 19	15.8 16	94.8 14	98.5 19	13.8 18	94.6 16	99.0 14	21.3 16	95.4 17	99.2 13	16.7 19	95.9 17
塩尻	99.1 4	31.0 6	96.5 8	99.1 8	25.1 11	96.7 7	99.1 8	27.7 12	96.9 9	99.2 10	27.8 13	97.1 10	99.4 6	39.6 5	97.9 9
佐久	98.5 18	22.9 15	93.6 16	98.5 18	25.2 10	94.3 16	98.7 17	29.9 8	96.0 14	98.8 19	29.8 10	96.5 13	98.9 18	28.8 11	96.7 14
千曲	98.9 10	35.3 4	95.1 14	99.2 5	32.6 3	96.2 10	99.3 4	40.8 2	97.5 5	99.5 2	36.7 4	98.1 6	99.6 2	48.0 2	98.9 2
東御	98.7 15	28.7 9	95.3 12	99.0 11	29.6 6	96.0 11	99.0 13	28.7 9	96.3 12	99.0 14	31.8 8	97.1 10	99.1 15	36.0 7	97.4 11
安曇野	99.1 4	24.6 13	95.8 10	99.2 5	22.4 13	96.3 9	99.3 4	24.1 13	96.7 10	99.3 7	24.0 15	97.0 12	99.3 10	25.1 14	97.4 11
市平均	98.9 -	27.3 -	95.8 -	99.0 -	25.2 -	96.2 -	99.1 -	26.9 -	96.8 -	99.3 -	29.8 -	97.3 -	99.3 -	29.7 -	97.7 -

2 市税及び国保税の収納率と収入未済額の推移

収入未済額(千円)

収納率(%)



	26年度	27年度	28年度	29年度	30年度	元年度
市税収入未済額	293,718	196,638	189,927	127,917	110,754	113,497
国保税収入未済額	195,191	167,393	154,388	139,067	128,598	123,680
市税収納率	95.8	97.2	97.2	97.5	98.3	98.4
国保税収納率	82.2	84.7	85.8	86.6	87.5	87.8

3 督促状発送状況

区分	年度					
	26	27	28	29	30	元
	件	件	件	件	件	件
個人市民税	5,484	5,378	5,230	5,070	4,201	4,280
法人市民税	78	75	96	88	73	76
固定資産税 (含都市計画税)	5,104	4,836	5,135	4,829	4,727	4,833
軽自動車税	2,197	2,176	2,157	2,044	1,894	1,984
計	12,863	12,465	12,618	12,031	10,895	11,173
国民健康保険税	8,103	7,560	7,137	6,666	6,142	5,961

4 財産の差押状況（交付要求・参加差押等含む）

区分	年度					
	26	27	28	29	30	元
	件	件	件	件	件	件
動産	-	-	1	1	3	7
不動産	46	23	26	16	11	14
債権	250	269	340	343	372	276
計	296	292	367	360	386	297

5 公売等実施の状況

区分	年度											
	26		27		28		29		30		元	
	件数	金額	件数	金額	件数	金額	件数	金額	件数	金額	件数	金額
	件	千円	件	千円	件	千円	件	千円	件	千円	件	千円
動産	-	-	-	-	-	-	1	502	-	-	1	350
不動産	-	-	-	-	-	-	-	-	1	1,060	-	-
計	-	-	-	-	-	-	1	502	1	1,060	1	350

6 口座振替の状況

区 分	平成30年度			令和元年度		
	収納件数	取扱件数	取扱率	収納件数	取扱件数	取扱率
市 県 民 税 (普通徴収)	20,390	9,989	49.0	20,369	9,874	48.5
固 定 資 産 税 (含都市計画税)	86,226	62,648	72.7	86,042	62,355	72.5
軽 自 動 車 税	20,888	5,369	25.7	20,828	5,172	24.8
計	127,504	78,006	61.2	127,239	77,401	60.8
国民健康保険税	51,241	36,334	70.9	49,190	34,609	70.4

7 不納欠損処分の状況

単位：円、()内は件数

年度 区 分	26	27	28	29	30	元
個 人 市 民 税	(434) 6,522,769	(232) 3,073,317	(237) 3,033,848	(266) 5,368,014	(174) 2,933,430	(33) 894,534
法 人 市 民 税	(8) 598,300	(7) 581,600	(7) 421,653	(13) 968,100	(14) 770,985	(3) 310,000
固 定 資 産 税	(117) 1,381,350	(79) 818,693	(92) 1,664,674	(217) 38,153,924	(133) 3,815,756	(133) 1,865,878
軽 自 動 車 税	(118) 495,200	(92) 410,600	(98) 462,200	(36) 172,400	(43) 211,350	(41) 229,200
都 市 計 画 税	182,250	108,007	218,826	4,991,225	493,344	238,647
特別土地保有税	0	0	0	0	0	0
計	(677) 9,179,869	(410) 4,992,217	(434) 5,801,201	(532) 49,653,663	(364) 8,224,865	(210) 3,538,259
国民健康保険税	(2,500) 32,221,731	(1,587) 18,303,106	(1,284) 10,201,192	(734) 9,271,278	(587) 6,180,621	(244) 1,952,063

8 市税関係証明等手数料

- ・所得、納税、課税証明等 1件 300円
- ・資産証明等 1件 300円
- ・住宅用家屋証明 1件 1,300円
- ・閲 覧 1回 300円

令和2年度

市 税 概 要

編集・発行

〒394-8510

岡谷市幸町8番1号

岡谷市 総務部 税務課

電 話

0266-23-4811 (代)

F A X

0266-22-4146

E - m a i l

zeimu@city.okaya.lg.jp

発行年月

令和2年12月
