













番号及員数	(AW) × 1	(AW) × 1	(AW) × 1 (AW) × 1	(AW) × 1	(AW) × 1	(AW) × 1
使用場所	3F 電話室	3F 更衣室(L)	1F 検品 (IY,MS)	1F 保安室	1F 物置加工室	1F 避難室
仕上	引出し アルミサッシ	同左	引出し アルミサッシ + 取付金具	引出し	引出し付 + 取付金具 + アルミサッシ	引出し
形状						
見込	70 mm	同左	70 mm	同左	70 mm	70 mm
材料	アルミサッシ	同左	アルミサッシ	同左	アルミサッシ	アルミサッシ
硝子・板	強化ガラス (10) 4mm	同左	トリプルガラス (10) 50mm	同左	トリプルガラス (10) 50mm	トリプルガラス (10) 50mm
附属金物	取付金具一式	同左	取付金具一式	同左	取付金具一式	取付金具一式
番号及員数	(AW) × 1 (AW) × 1	(AW) × 2 (AW) × 1	(AW) × 1 (AW) × 1	(AW) × 1	(AW) × 1	(AW) × 1
使用場所	1F イトローカード	2.3F ストックルーム	エスカレーター 3F	エスカレーター 3F	エスカレーター 2F	エスカレーター 2F
仕上	引出し付 アルミサッシ (カウ-)	引出し付 アルミサッシ	引出し付 アルミサッシ	引出し付 アルミサッシ	引出し付 アルミサッシ	引出し付 アルミサッシ
形状						
見込	70 mm	同左	同左	同左	同左	同左
材料	アルミサッシ	アルミサッシ	アルミサッシ	アルミサッシ	アルミサッシ	アルミサッシ
硝子・板	強化ガラス (10) 4mm	強化ガラス (10) 4mm	強化ガラス (10) 4mm	強化ガラス (10) 4mm	強化ガラス (10) 4mm	強化ガラス (10) 4mm
附属金物	取付金具一式	取付金具一式	取付金具一式	取付金具一式	取付金具一式	取付金具一式
番号及員数	(AW) × 1	(AW) × 5	(AW) × 1	(AW) × 2 (2F)	(AW) × 2 (3F)	(AW) × 2 (3F)
使用場所	1F 事務室	ストックルーム (2F, 3F)	エスカレーター	エスカレーター 2F	エスカレーター 2F	エスカレーター 2F
仕上	引出し付 アルミサッシ	引出し付 アルミサッシ (取付金具)	引出し付 アルミサッシ	引出し付 アルミサッシ	引出し付 アルミサッシ	引出し付 アルミサッシ
形状						
見込	70 mm	70 mm	70 mm	70 mm	70 mm	70 mm
材料	アルミサッシ	アルミサッシ	アルミサッシ	アルミサッシ	アルミサッシ	アルミサッシ
硝子・板	トリプルガラス	強化ガラス (10) 4mm	強化ガラス (10) 4mm	強化ガラス (10) 4mm	強化ガラス (10) 4mm	強化ガラス (10) 4mm
附属金物	取付金具一式	取付金具一式	取付金具一式	取付金具一式	取付金具一式	取付金具一式

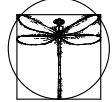
- 共通事項
- ガラス上のコーティング (ナノコート)
  - △ 熱線アンクル
  - △×2 取付金具一式

※特記以外、全て撤去。

番号及員数	⑬ × 1	⑮ × 1	⑮ × 1	⑮ × 1	⑮ × 3
使用場所	ELV機室	3F 休憩室 河野	3F 河野	3F 河野	3F 河野 (1Y) 掃除室
仕上	内張りアルミコシ	引違いアルミコシ + 固定アルミコシ	引違いアルミコシ (固定)	引違いアルミコシ	内張りアルミコシ
形状					
見込	70mm	70mm	70mm	70mm	70mm
材料	アルミサッシ	アルミサッシ	アルミサッシ	アルミサッシ	アルミサッシ
硝子・板	複層ガラス 6mm	トリプルガラス 6mm	トリプルガラス 6mm	トリプルガラス 6mm	複層ガラス 6mm
附属金物	クレセント アルミ水切 取付金物一式	クレセント アルミ水切 取付金物一式	クレセント アルミ水切 取付金物一式	クレセント アルミ水切 取付金物一式	クレセント アルミ水切 取付金物一式
番号及員数		⑱ × 1	⑱ × 1		⑳ × 2
使用場所		風呂室 4F	風呂室 5F		2F C階段
仕上		内張りアルミコシ	同左		内張りアルミコシ (カバー)
形状					
見込		70mm	70mm		70mm
材料		アルミサッシ	アルミサッシ		アルミサッシ
硝子・板		複層ガラス 8mm	複層ガラス 8mm		複層ガラス 8mm
附属金物		クレセント アルミ水切 取付金物一式	クレセント アルミ水切 取付金物一式		クレセント アルミ水切 取付金物一式
番号及員数	⑳ × 1	㉑ × 1		㉒ × 1	
使用場所	河野	河野		C階段	
仕上	内張り + 内張り	内張り		トリプルガラス	
形状					
見込	定見込 30mm	定見込 30mm		110mm	110mm
材料	木製	木製		アルミサッシ (カバー)	アルミサッシ (カバー)
硝子・板	トリプルガラス 30mm スチルス4層	トリプルガラス 30mm スチルス4層		複層ガラス 8mm + 複層ガラス 10mm	複層ガラス 8mm + 複層ガラス 10mm
附属金物	スチルス4層 取付金物一式	スチルス4層 取付金物一式		アルミ水切 取付金物一式	アルミ水切 取付金物一式

共通事項  
○ カラス止めコネクタ(イコル)  
△ 遮熱フィルム

※特記以外、全て撤去。



**SITE**  
株式会社サイト  
〒394-0028  
長野県岡谷市本町四丁目13-16  
TEL: 0266-24-1070 FAX: 0266-21-1251  
一級建築士事務所  
(長野県) 知事登録(諏訪) 第81211号

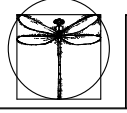
開設者 管理建築士 担当設計者 設計者  
一級建築士 一級建築士 一級建築士  
登録番号153395号 登録番号294614号 登録番号  
第一平 矢崎 和夫

訂正・特記事項

工事名 ララオカヤ解体工事  
図面名 既存建具表(3)  
作成年月 2026/03  
図尺 1/100  
図面番号 No. A-63

使用場所	①AD × 2 ①AD × 1 ①AD × 2	①AD × 4	①AD × 4 ①AD × 1	①AD × 1	①AD × 1	①AD × 1 ①AD × 1	①AD × 1
仕上	片面木製アルミP (スイングドア)	片面木製アルミP (スイングドア)	片面木製アルミP (スイングドア)	片面木製アルミP	片面木製アルミP	片面木製アルミP (スイングドア)	片面木製アルミP
形状							
見込	80		80	70	70	70	70
材料	アルミ合金 (スチール、亜鉛メッキ)			アルミP	アルミP	アルミP	アルミP
硝子・板	ガラス		①AD 片面	ガラス	ガラス	ガラス	ガラス
附属金物	取付金物一式	取付金物一式	取付金物一式	取付金物一式	取付金物一式	取付金物一式	取付金物一式
番号及員数	①AD × 4	①AD × 1	①AD × 6	①AD × 2	①AD × 1	①AD × 1	①AD × 2
使用場所	便所 1F (E) 3F (I.Y.) 便所	便所 1F	便所 1F	便所 1F	便所 3F	便所 3F (I.Y.)	便所 3F
仕上	片面木製アルミP	片面木製アルミP	片面木製アルミP	片面木製アルミP	片面木製アルミP	片面木製アルミP	片面木製アルミP
形状							
見込	38						40
材料	木製	木製	木製	木製	木製	木製	木製
硝子・板	ガラス	ガラス	ガラス	ガラス	ガラス	ガラス	ガラス
附属金物	取付金物一式	取付金物一式	取付金物一式	取付金物一式	取付金物一式	取付金物一式	取付金物一式
番号及員数	①TB × 1	①TB × 1 ①TB × 1	①TB × 1	①TB × 1 ①TB × 1	①TB × 1	①TB × 1	①TB × 2
使用場所	(E) 便所 1F	(B.E) 便所 1F	(B) 便所 1F	(B) 便所 1F	(B) 便所 3F	(B) 便所 3F	便所 3F 2F
仕上	片面木製アルミP	片面木製アルミP	片面木製アルミP	片面木製アルミP	片面木製アルミP	片面木製アルミP	片面木製アルミP
形状							
見込	40			40		40	
材料	木製	木製	木製	木製	木製	木製	木製
硝子・板	ガラス	ガラス	ガラス	ガラス	ガラス	ガラス	ガラス
附属金物	取付金物一式	取付金物一式	取付金物一式	取付金物一式	取付金物一式	取付金物一式	取付金物一式

※特記以外、全て撤去。



**SITE**  
株式会社サイト

〒394-0028  
長野県岡谷市本町四丁目13-16  
TEL 0266-24-1070 FAX 0266-21-1251  
一級建築士事務所  
(長野県) 知事登録 (諏訪) 6第01211号

開設者 管理建築士 担当設計者 設計者  
一級建築士 一級建築士 一級建築士  
登録番号153395号 登録番号294614号 登録番号  
第一平 矢崎 和夫

訂正・特記事項

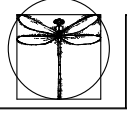
工事名 ララオカヤ解体工事  
図面名 既存建具表(4)  
作成年月 2026/03  
図尺 1/100  
図番 No. A-64

番号及員数	× SD-12 の場合		× SD-12 の場合		× SD-12 の場合		× SD-12 の場合		× SD-12 の場合		× SD-12 の場合	
使用場所	1F~3F		2F 11号エレベーター		(B)階 1F		通路		エレベーター室、機室		(D)階 1F~3F (B)	
仕上	片開きスライド		両開きスライド		両開きスライド		片開きスライド (約付)		片開きスライド		両開きスライド	
形状												
見込	100		100		100		100		100		100	
材料	鋼板 (t) 1.6mm 焼付塗装		鋼板 (t) 1.6mm 焼付塗装		鋼板 (t) 1.6mm 焼付塗装		鋼板 (t) 1.6mm O.P.		鋼板 (t) 1.6mm O.P.		鋼板 (t) 1.6mm O.P.	
硝子・板												
附属物	ハンドル、丁番 (F4420付)		ハンドル、丁番 (F4420付)		ハンドル、丁番 (F4420付)		ハンドル、丁番 (F4420付)		ハンドル、丁番 (F4420付)		ハンドル、丁番 (F4420付)	
番号及員数	①×6 ②×3 ③×1 ④×1 ⑤×1 ⑥×1		⑦×2 ⑧×1		⑨×1		⑩×1		⑪×10 ⑫×1 ⑬×1 ⑭×4 ⑮×1 ⑯×1		⑰×1 ⑱×4	
使用場所	1F 通路		1F 通路 (B) 2F, 3F ストックルーム		2F (E) 階段		1F 通路		エレベーター室 (2F) ボックス小居		2, 3F ストックルーム	
仕上	両開きスライド		両開きスライド (180°回転)		片開きスライド		片開きスライド		片開きスライド		両開きスライド (約付)	
形状												
見込	100		100		100		100		100		100	
材料	鋼板 (t) 1.6mm 焼付塗装		鋼板 (t) 1.6mm 焼付塗装		同左 O.P.		鋼板 (t) 1.6mm 焼付塗装		鋼板 (t) 1.6mm 焼付塗装		鋼板 (t) 1.6mm 焼付塗装	
硝子・板												
附属物	ハンドル、丁番 (F4420付)		ハンドル、丁番 (F4420付)		ハンドル、丁番 (F4420付)		ハンドル、丁番 (F4420付)		ハンドル、丁番 (F4420付)		ハンドル、丁番 (F4420付)	
番号及員数	①×5 ②×2		③×1 ④×1		⑤×9		⑥×4		⑦×1		⑧×1 ⑨×2	
使用場所	パケージルーム 3F 2F 側廊下 ELV機機室		3F パケージルーム (A)階 1F		P.S 電気設備、電器室		4F 空調機機室 電気設備ベース ボックス		(4F) 排煙ファンルーム		1F 通路 (A)	
仕上	両開きスライド		両開きスライド		片開きスライド		両開きスライド		片開きスライド		両開きスライド	
形状												
見込	100		100		70		100		100		100	
材料	鋼板 (t) 1.6mm O.P.		鋼板 (t) 1.6mm O.P.		鋼板 (t) 1.6 O.P.		鋼板 (t) 1.6mm 焼付塗装 (約付)		鋼板 (t) 1.6mm 焼付塗装 (約付)		鋼板 (t) 1.6mm 焼付塗装	
硝子・板												
附属物	ハンドル、丁番 (F4420付)		ハンドル、丁番 (F4420付)		ハンドル、丁番		ハンドル、丁番 (F4420付)		ハンドル、丁番 (F4420付)		ハンドル、丁番 (F4420付)	

※特記以外、全て撤去。

番号及枚数	① × 1	② × 1	③ × 1	④ × 7	⑤ × 1	⑥ × 1	⑦ × 1
使用場所	1F 地区(A)	通路 共用部分		イトローカド-2F	1F 脚踏自転車(物販)	1F 物販 B1	1F 物販 B2
仕上	電動巻上シャッター	電動巻上シャッター			同左	電動巻上シャッター	
形状							
見込	スラット幅 15mm	同左		同左	同左	同左	
材料	O.P.	同左		同左	同左	同左	
硝子・板							
附属金物	シャッターボルト、 低取付金物一式、ガイドレール(スチール製) 60x75	シャッターボルト、 ガイドレール(スチール製) 60x75、 電動巻上装置一式		低取付金物一式	シャッターボルト、ガイドレール(スチール製) 60x60、 電動巻上装置、中柱スチール W=300	シャッターボルト、ガイドレール 60x75、低取付金物一式	
番号及枚数	⑧ × 2	⑨ × 1	⑩ × 2	⑪ × 1	⑫ × 1	⑬ × 1	⑭ × 1
使用場所	1F 地区(飲食) B16 B17	1F 同左 B15	B12 B13	同左 B14	同左 B11		
仕上	電動シャッター	同左		同左	同左		
形状							
見込	スラット幅 15mm	同左		同左	同左		
材料	O.P.	同左		同左	同左		
硝子・板							
附属金物	シャッターボルト、ガイドレール 60x75、低取付金物一式	同左		同左	同左		
番号及枚数	⑮ × 1	⑯ × 2	⑰ × 1	⑱ × 1	⑲ × 1	⑳ × 1	㉑ × 1
使用場所	1F 脚踏自転車(A隣 物)	1F 地区(飲食) B18		1F 同左 B18		1F 物販 B3	
仕上	電動巻上シャッター	電動巻上シャッター		同左		同左	
形状							
見込	スラット幅 15mm	同左		同左	同左	同左	
材料	O.P.	同左		同左	同左	同左	
硝子・板							
附属金物	シャッターボルト、ガイドレール 60x75、低取付金物一式、 電動巻上装置一式	シャッターボルト、ガイドレール 60x75、低取付金物一式		同左		同左	

※特記以外、全て撤去。



**SITE**  
株式会社サイト

〒394-0028  
長野県岡谷市本町四丁目13-16  
TEL: 0266-24-1070 FAX: 0266-21-1251  
登録番号153395号  
(長野県) 知事登録(諏訪) 6第01211号

開設者 管理建築士 担当設計者 設計者  
一級建築士 一級建築士 一級建築士  
登録番号294614号 登録番号  
濱 一平 矢崎 和夫

訂正・特記事項

工事名称 ララオカヤ解体工事  
図面名称 既存建具表(6)  
作成年月 2026/03  
縮尺 1/100  
図面番号 No. A-66



番号及員数	②4 × 2	②4 <sup>A</sup> × 2	②5 × 1: ②5 <sup>A</sup> × 1	②6 × 1	②7 × 2	②8 × 2
使用場所	エスカレーター-2F	同左 3F	(C)階段	同左	エスカレーター-3F	同左 3F
仕上	煙感運動シャワー	同左	同左	同左	同左	同左、片側エスカレーター付(煙感運動)
形状						
見込	スラット 15mm	同左	同左	同左	同左	同左
材料	OP	同左	同左	同左	同左	同左
硝子・板						
附属金物	シャワーボックス、カセット、煙感運動装置一式、他、取付金物一式	同左	同左	同左	同左、中柱	同左、片側エスカレーター付(煙感運動)
番号及員数	③1 × 2	③2 × 1	③3 × 1	③5 × 3	③6 × 4	
使用場所	エスカレーター-1F	1F 保安室	1F 風除室(A)	1F 地元(飲食)	1F 地元(飲食)	
仕上	煙感運動シャワー	電動装置シャワー	煙感運動シャワー	煙感運動シャワー	煙感運動シャワー	
形状						
見込	スラット 16mm	スラット 12mm	スラット 15mm	スラット 12mm	スラット 12mm	
材料	OP	同左	同左	同左	同左	
硝子・板						
附属金物	シャワーボックス、カセット、煙感運動装置一式、他、取付金物一式	シャワーボックス、カセット、他、取付金物一式	シャワーボックス、カセット、煙感運動装置一式、他、取付金物一式	シャワーボックス、カセット、カセット 60x80	同左	
番号及員数	③4 × 1				③7 × 1	
使用場所	1F 通路(A)				(C)階段-3F	
仕上	煙感運動シャワー				煙感運動シャワー	
形状						
見込	スラット 15mm				スラット 15mm	
材料	OP				OP	
硝子・板						
附属金物	シャワーボックス、中柱、カセット、取付金物一式、煙感運動装置				シャワーボックス、カセット 60x75、取付金物一式、煙感運動装置	

※特記以外、全て撤去。

外部仕上表 (C棟)

屋根	長尺17-鉄板瓦葺き #27 [ア3] 11kg 木造土葺 (r) 25mm
窓	WGP #100 R.P. 樹脂金物 #100 25x45
軒裏	(1F, 2F) 重量鉄骨天井下地 石膏板 (r) 6mm 石膏板 E.P. (3F, 4F, 5F) 全取型枠コンクリート打放し 珪藻土断熱付 [ア3]
壁	洗剤スチロ-リウ断熱 打放し 珪藻土断熱付 [ア3]
柱	洗剤スチロ-リウ断熱 打放し 珪藻土断熱付 [ア3]
基礎	コンクリート打放し 珪藻土断熱付
建具	アルミサッシ 枠厚 10mm 一部 スチール 枠厚 10mm
笠木	アルミ断熱品 (r) 25mm 一部 コンクリート打放し 珪藻土断熱付
ベランダ (3, 4, 5F)	コンクリート下地 珪藻土断熱品 (r) 30x50mm 珪藻土断熱品
通路 (2F)	珪藻土断熱品 (r) 50x100mm 珪藻土断熱品 下地珪藻土 (r) 30x50mm 珪藻土断熱品
通路 (2, 3, 4, 5F)	コンクリート下地 珪藻土断熱品 (r) 30x50mm 珪藻土断熱品
階段 (1, 2F)	コンクリート下地 珪藻土断熱品 (r) 30x50mm 珪藻土断熱品
階段 (2, 3, 4, 5F)	コンクリート下地 珪藻土断熱品 (r) 30x50mm
屋根裏換気口	125 # VP 防虫網
各戸入口	珪藻土断熱品 (r) 30mm 珪藻土断熱品

此	アクリル防水 375 砂付仕上
窓設置地	コンクリート打放し 同時金物埋込

内部仕上表

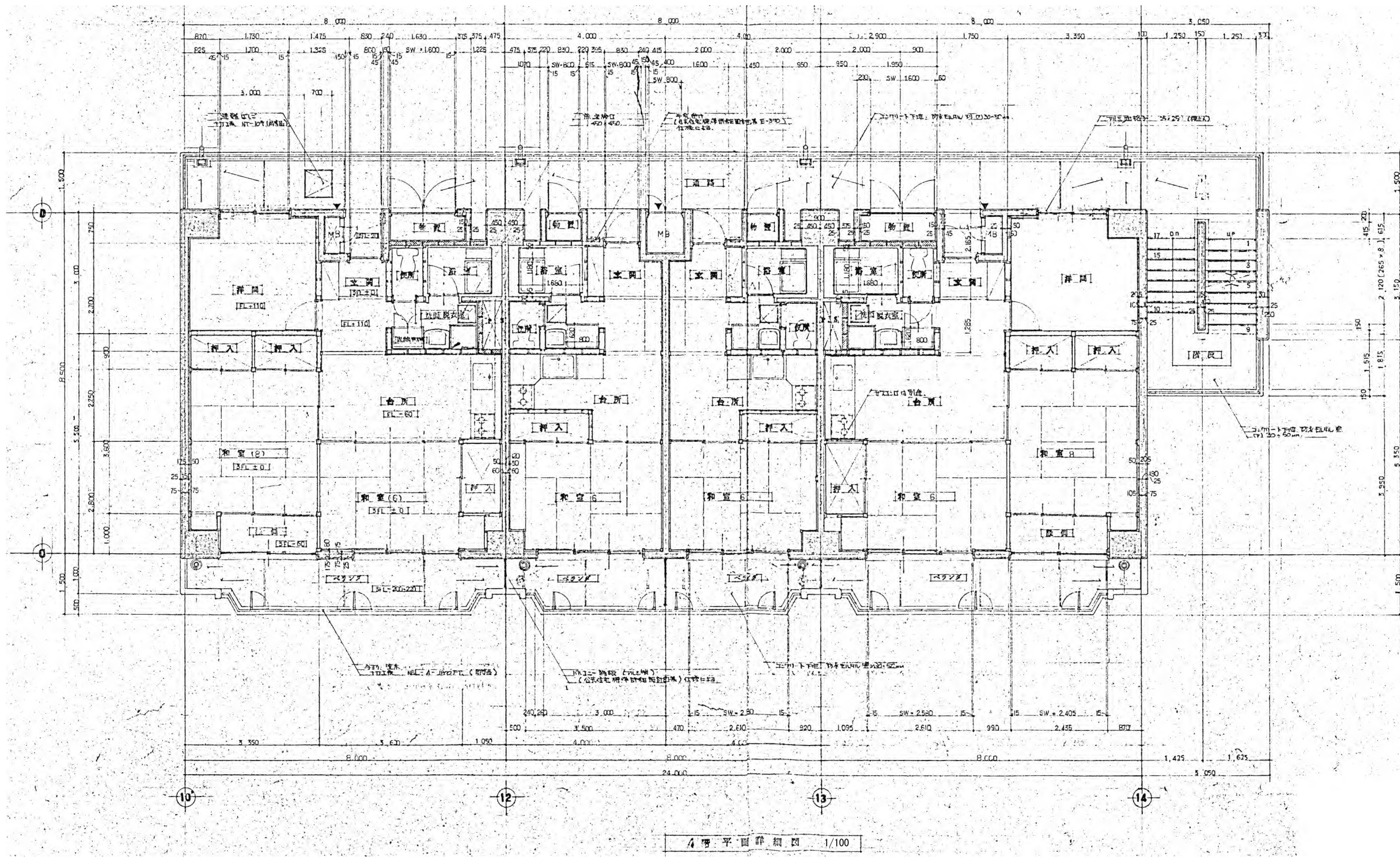
階	室名	床		巾木	壁		天井		GH	備考
		下地	仕上		下地	仕上	下地	仕上		
1, 2	地元 (梁下)			コンクリート打放し						
	中電置室			珪藻土断熱品 (r) 30mm						
3, 4, 5	★ 廊	珪藻土 (r) 30mm コンクリート (r) 50mm	珪藻土	珪藻土 珪藻土下地	(R<F) 珪藻土断熱品 (r) 25mm (木造下) 珪藻土 (r) 12mm	珪藻土 (A種)	重量鉄骨天井下地	石膏ボード (r) 90mm 珪藻土	2310	下見張り
	D.K	珪藻土断熱品 (r) 30mm	長尺塩ビシート (r) 2.0mm [ア3]	堅木 C.L. H=60	(R<2BF) 珪藻土断熱品 (r) 25mm (床下) 珪藻土 (r) 12mm	全上 (一部珪藻土)	全上	全上	2400	石膏ボード 石膏ボード 石膏ボード (100日以内)
	洗面・更衣	コンクリート 珪藻土 (r) 20mm 珪藻土 (r) 9mm	全上 [ア3]	全上	全上	全上	全上	石膏ボード (r) 40mm E.P.	2200	洗面化粧台 珪藻土断熱品 (100日以内) (珪藻土)
	浴室	コンクリート (珪藻土)						石膏ボード 珪藻土 下見張り 珪藻土 (珪藻土)		
	脱衣	木造断熱 石膏合板 (r) 12mm	珪藻土断熱品 (r) 20mm [ア3]	堅木 C.L. H=60	(R<F) 珪藻土断熱品 (r) 25mm (床下) 珪藻土 (r) 12mm	珪藻土 (A種)	重量鉄骨天井下地	石膏ボード (r) 40mm E.P.	2200	便器 (珪藻土, 珪藻土付) 珪藻土 (珪藻土)
	居室	珪藻土断熱品 (r) 30mm	珪藻土断熱品 (r) 60mm	珪藻土	(床下) 珪藻土 (r) 12mm	珪藻土 珪藻土 (A種)	全上	珪藻土断熱品	2300	珪藻土 珪藻土
	書斎	珪藻土 (r) 30mm	石膏ボード断熱 (7F&T下地)	堅木 C.L. H=60	全上	全上	全上	石膏ボード (r) 90mm 珪藻土	2200	
	洋室	コンクリート 珪藻土 (r) 20mm 珪藻土 (r) 9mm	全上	全上	全上	珪藻土 (A種)	全上	全上 (4F) 珪藻土断熱品	2300 (4F) 2420	
	別室			珪藻土断熱品 (r) 30mm				コンクリート打放し		

※特記以外、全て撤去。  
※表中、[ア3]はアスベスト含有建材(発塵性パル3)を表す。

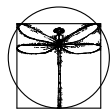








※特記以外、全て撤去。



**SITE**

〒394-0028  
長野県岡谷市本町四丁目13-16  
TEL: 0266-24-1070 FAX: 0266-21-1251  
一級建築士事務所  
(長野県) 知事登録(諏訪) 6第01211号

株式会社サイト

開設者  
一級建築士  
登録番号153395号  
濱 一平

管理建築士  
一級建築士  
登録番号294614号  
矢崎 和夫

担当設計者  
一級建築士  
登録番号  
号

設計者  
号

訂正・特記事項

工事名

ラオカヤ解体工事

作成年月  
2026/03

図番  
No. A-73

図尺

C棟 既存4階平面図

1/100



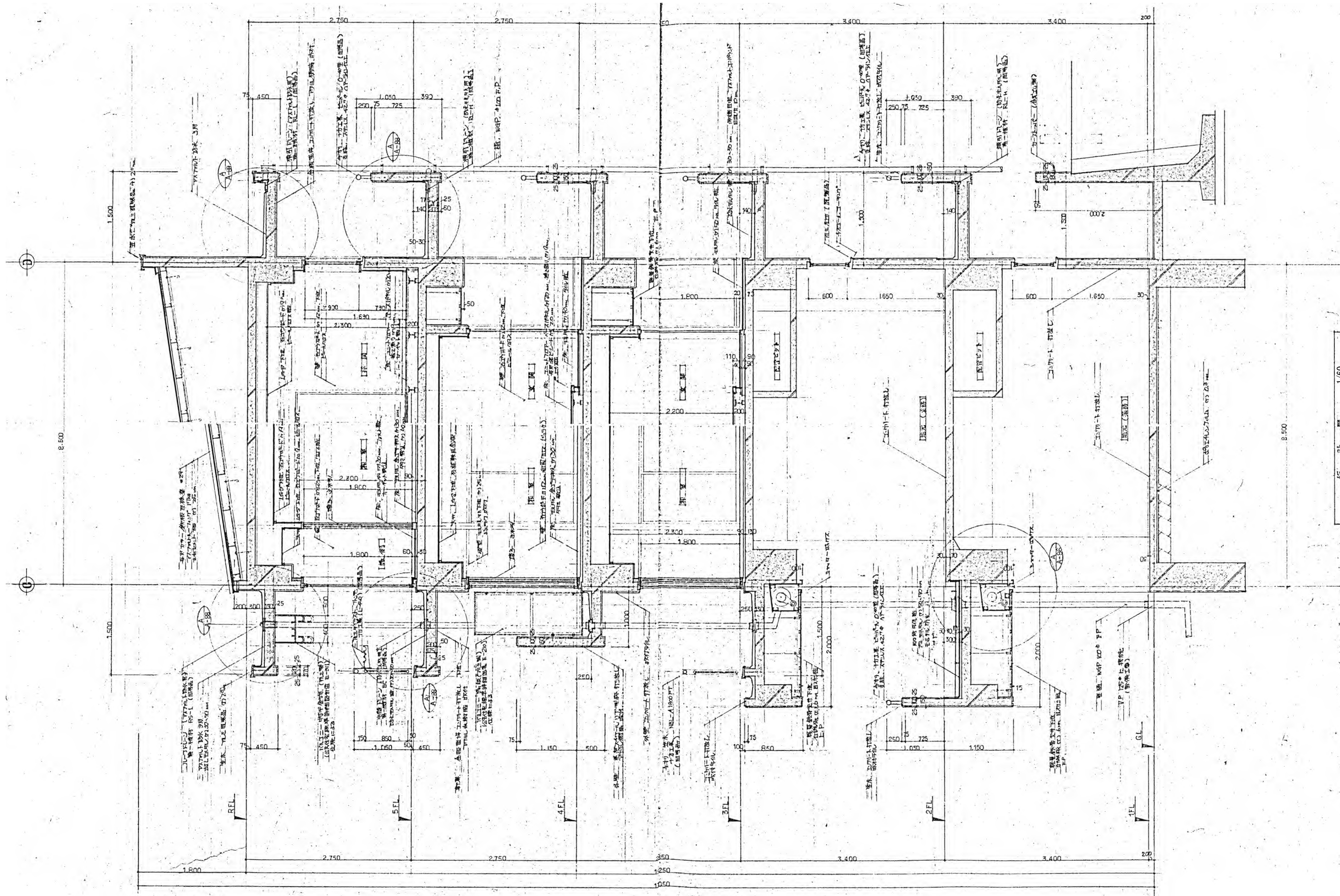
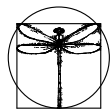


図 1/60

※特記以外、全て撤去。



**SITE**

〒394-0028  
長野県岡谷市本町四丁目13-16  
TEL: 0266-24-1070 FAX: 0266-21-1251  
一級建築士事務所  
株式会社サイト  
(長野県) 知事登録 (諏訪) G第01211号

開設者	管理建築士	担当設計者	設計者
一級建築士 登録番号153395号 濱 一平	一級建築士 登録番号294614号 矢崎 和夫	一級建築士 登録番号	号

訂正・特記事項

工事名

ラオカヤ解体工事

作成年月

2026/03

図面名

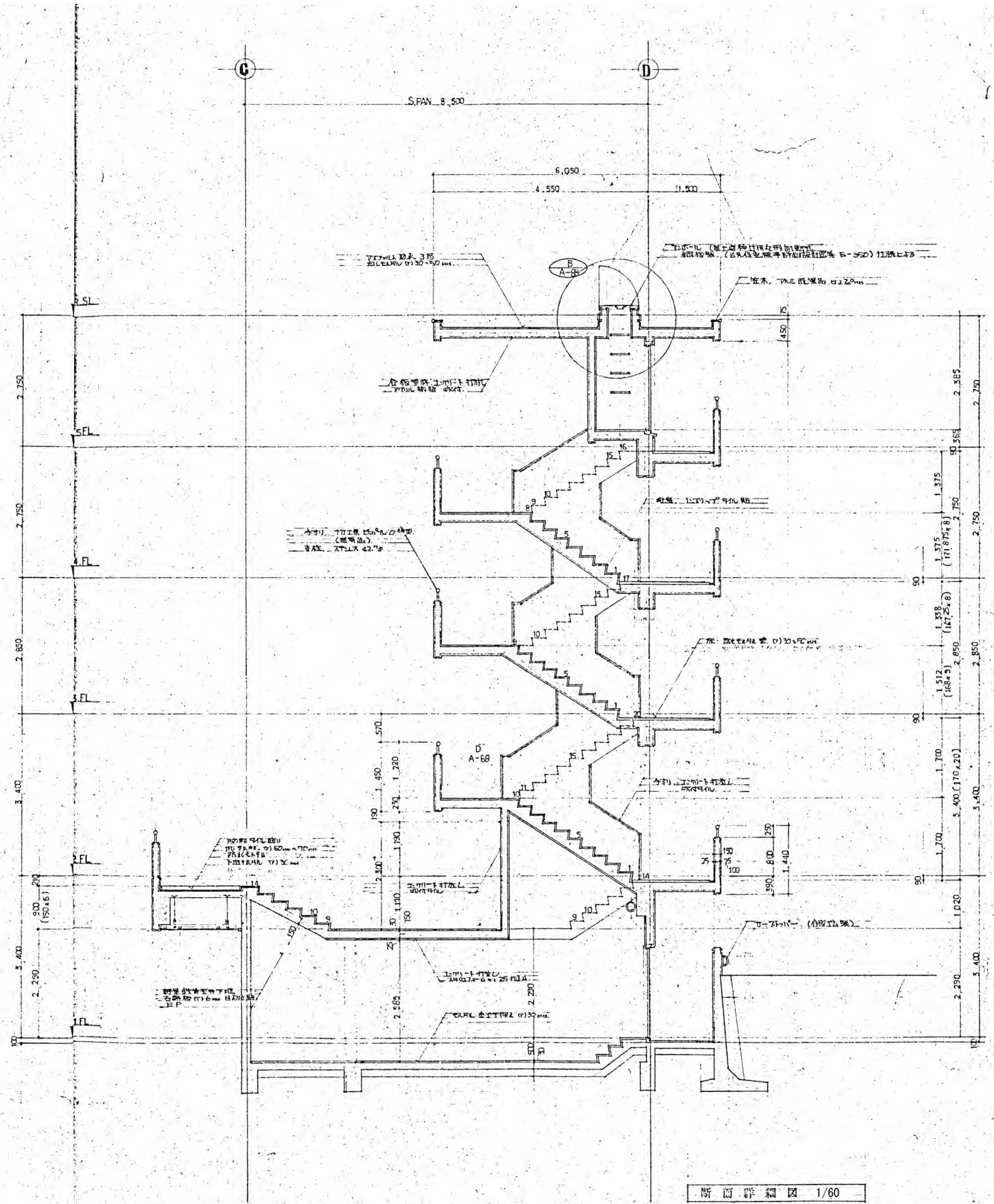
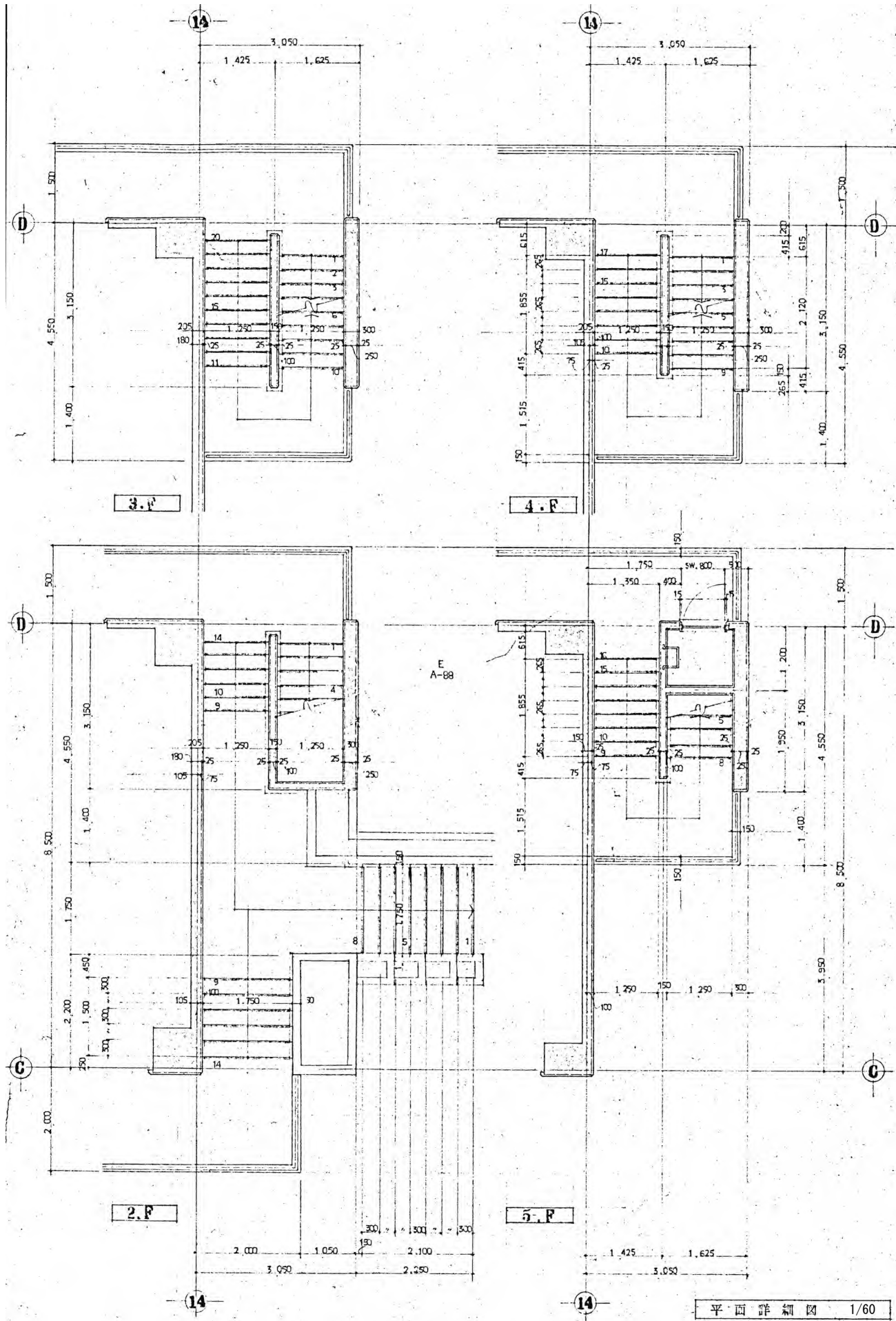
C棟 既存矩計図

縮尺

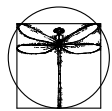
1/60

図番

No. A-75



※特記以外、全て撤去。



**SITE**

〒394-0028  
長野県岡谷市本町四丁目13-16  
TEL: 0266-24-1070 FAX: 0266-21-1251  
一級建築士事務所  
(長野県) 知事登録(諏訪) G第01211号

開設者  
一級建築士  
登録番号153395号  
第一平

管理建築士  
一級建築士  
登録番号294614号  
矢崎 和夫

担当設計者  
一級建築士  
登録番号  
号

設計者  
号

訂正・特記事項

工程表

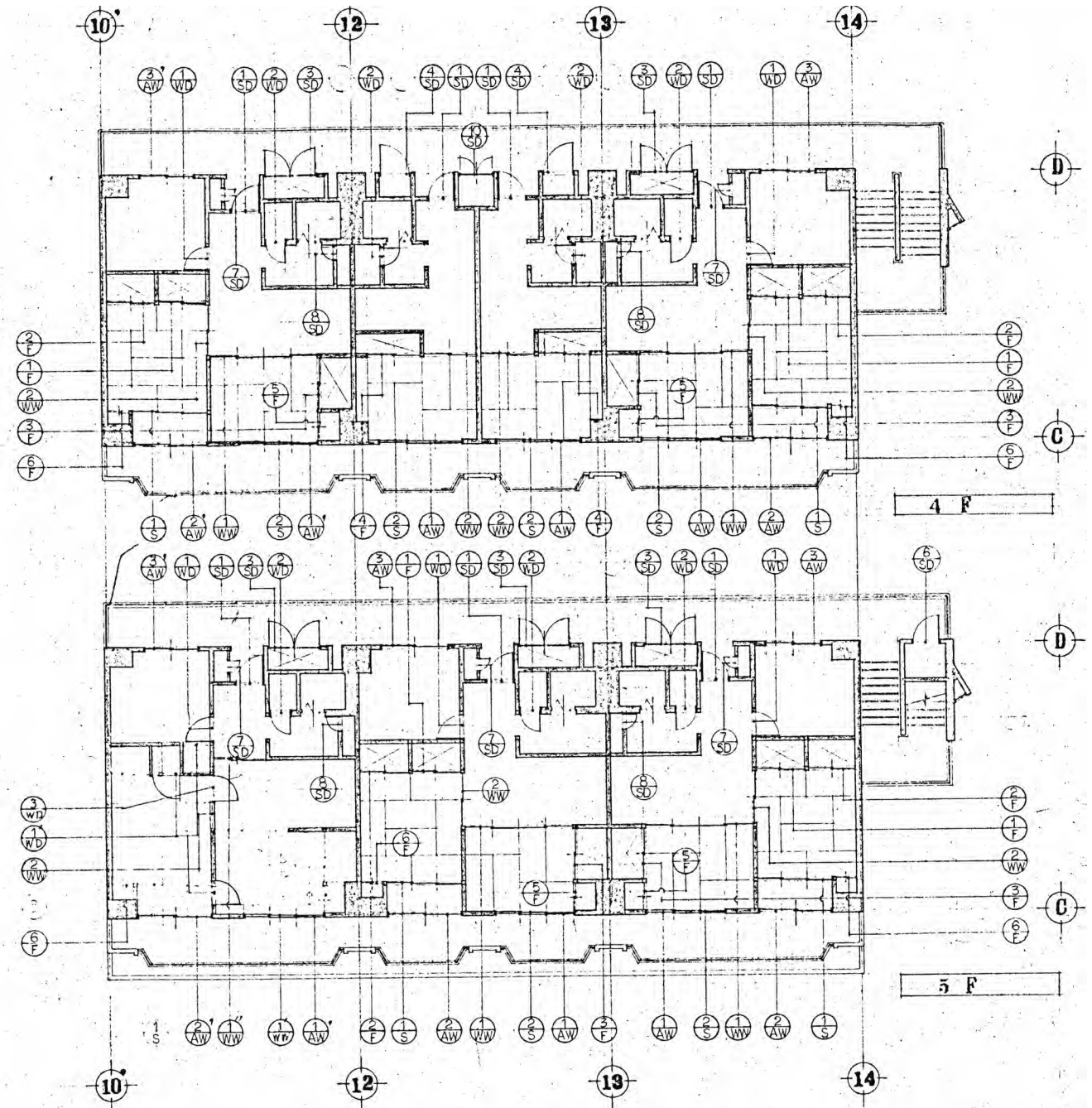
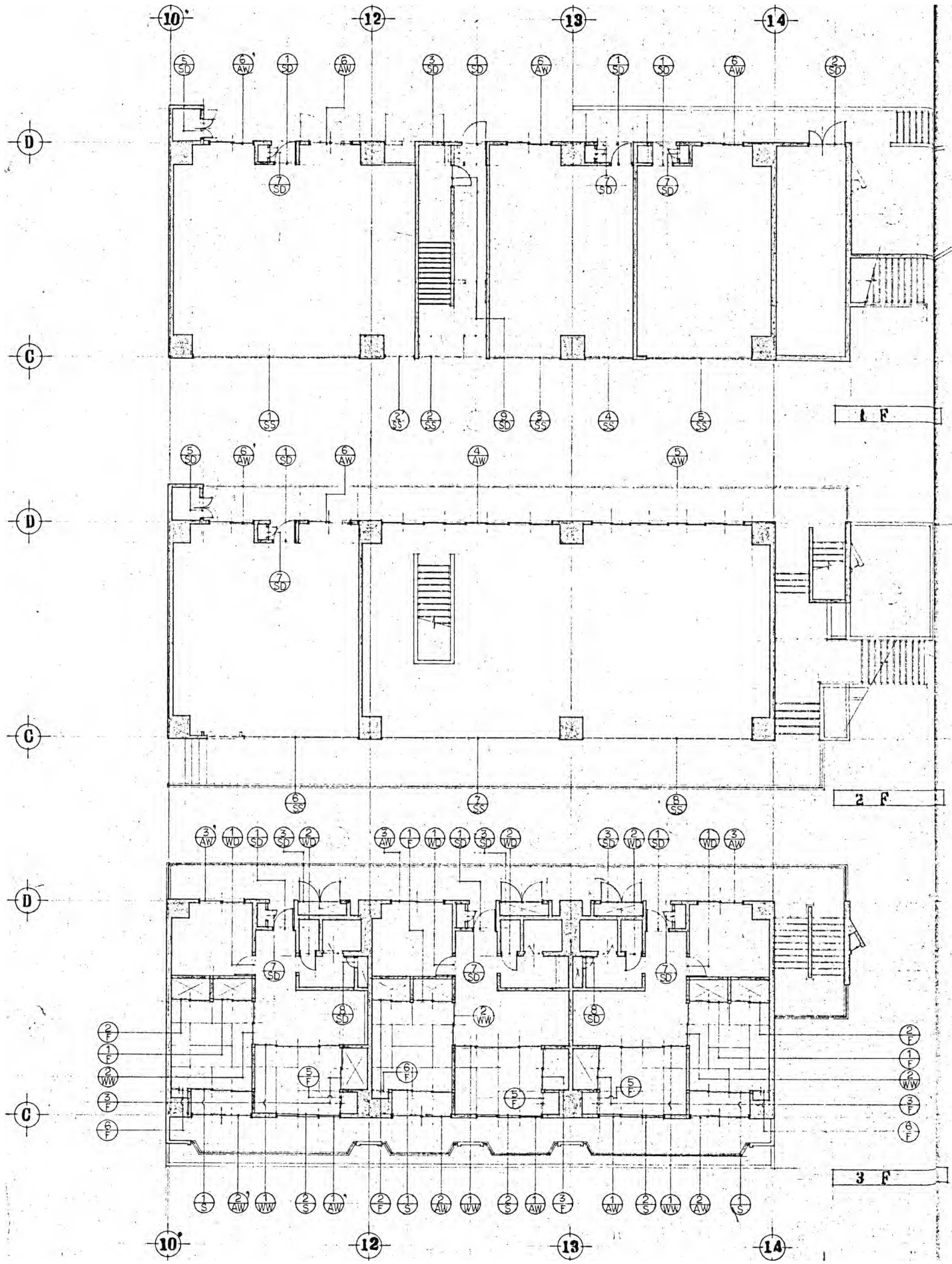
ララオカヤ解体工事

作成年月  
2026/03

図番  
No. A-76

C棟 既存外階段詳細図

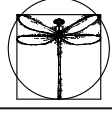
図尺  
1/60



建具配置図 1/200

- S.D. 鋼製梁
- S.S. スチールシャワー (起爆電動)
- A.W. トイレ
- W.D. 大機庫
- W.W. 木製引戸
- F. アスファルト
- S. 障子

※特記以外、全て撤去。



**SITE**  
株式会社サイト

〒394-0028  
長野県岡谷市本町四丁目13-16  
TEL: 0266-24-1070 FAX: 0266-21-1251  
一級建築士事務所  
(長野県) 知事登録 (諏訪) G第01211号

開設者	管理建築士	担当設計者	設計者
一級建築士 登録番号153395号	一級建築士 登録番号294614号	一級建築士 登録番号	号
濱 一平	矢崎 和夫		

訂正・特記事項

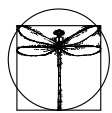
工事名称  
ララオカヤ解体工事  
C棟 既存建具表1-5階KEYPLAN

作成年月  
2026/03  
縮尺  
1/200

図面番号  
No. A-77

番号及員数	① × 15 左扉 入口	② × 1 1F 中電機室	③ × 9? 3,4,5F 物置	④ × 2 4F 物置	⑤ × 2 P.S	⑥ × 1 屋上気筒立入口	⑦ × 12 M.B	⑧ × 6 P.S	⑨ × 1 1F 倉庫
形状									
形式・材質	片開き スライド	片開き スライド	片開き スライド	片開き スライド	片開き スライド	片開き スライド	片開き スライド	全左	片開き スライド
硝子・板	スチール板 厚 15mm 亜鉛めっき	スチール板 厚 15mm	スチール板 厚 15mm	スチール板 厚 15mm	スチール板 厚 16mm	スチール板 厚 16mm	スチール板 厚 16mm	全左	スチール板 厚 16mm 亜鉛めっき
附属金物	シリコーン塗、丁番、M10ボルト、ワッシャー、ナット	シリコーン塗、L19x11x1.5、ワッシャー	シリコーン塗、取付取付 丁番	シリコーン塗、取付取付 丁番	シリコーン塗、取付取付 丁番	シリコーン塗、取付取付 丁番	シリコーン塗、取付取付 丁番	全左	シリコーン塗、取付取付 丁番、クッションパッド
見込	枠 80mm	枠 100mm	全左	全左	枠 25mm	枠 100mm	枠 25mm	全左	枠 80mm
番号及員数	⑩ × 1 4F M.B				⑪ × 1 1F C-11	⑫ × 1 1F	⑬ × 1 1F	⑭ × 1 1F C-12	
形状									
形式・材質	両開き スライド				両開き スライド	全左	全左	全左	
硝子・板	スチール板 厚 16mm				スチール 厚 16mm	スチール 厚 12mm	全左	全左	
附属金物	シリコーン塗、取付取付 丁番				シリコーン塗、取付取付 丁番、ワッシャー	シリコーン塗、取付取付 丁番、ワッシャー	シリコーン塗、取付取付 丁番、ワッシャー	シリコーン塗、取付取付 丁番、ワッシャー	
見込	枠 25mm				全左	全左	全左	全左	
番号及員数	⑮ × 1 1F C-12	⑯ × 1 1F C-13			⑰ × 1 2F C-2			⑱ × 1 2F C-21	
形状									
形式・材質	両開き スライド	全左			全左			全左	
硝子・板	スチール 厚 12mm	スチール 厚 16mm			スチール 厚 16mm			全左	
附属金物	シリコーン塗、取付取付 丁番、ワッシャー	シリコーン塗、取付取付 丁番、ワッシャー			シリコーン塗、取付取付 丁番、ワッシャー			全左	
見込	全左	全左			全左			全左	
番号及員数	⑲ × 1 2F C-21								
形状									
形式・材質	両開き スライド								
硝子・板	スチール 厚 16mm								
附属金物	シリコーン塗、取付取付 丁番、ワッシャー								
見込	全左								

※特記以外、全て撤去。



**SITE**

〒394-0028  
長野県岡谷市本町四丁目13-16  
TEL: 0266-24-1070 FAX: 0266-21-1251  
一級建築士事務所  
(長野県) 知事登録 (諏訪) 6第01211号

開設者 管理建築士 担当設計者 設計者  
一級建築士 一級建築士 一級建築士  
登録番号153395号 登録番号294614号 登録番号

第一平 矢崎 和夫

訂正・特記事項

工事名

ラオカヤ解体工事

作成年月

2026/03

図面番号

No. A-78

図面名

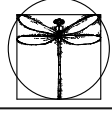
C棟 既存建具表(1)

図尺

1/100

番号及員数	①AW × 7 3,4,5F 和室(6)	①AW × 3 3,4,5F 和室(6)	②AW × 5 3,4,5F 障子	②AW × 3 3,4,5F 障子	③AW × 5 3,4,5F	④AW × 3 3,4,5F	
形状							
形式・材質	引違い 樹脂製 アルミサッシ	全左	引違い アルミサッシ	全左	全左	全左	
硝子・板	1-11ロートガラス (T) 5 mm	1-11埋入ガラス (T) 6.8 mm	1-11ロートガラス (T) 5 mm	1-11埋入ガラス (T) 6.8 mm	埋入型板ガラス (T) 4 mm	埋入型板ガラス (T) 6.8 mm	
附属金物	樹脂製パルテ、パレット、水切パネ、樹脂P	全左	全左	全左	全左	全左	
見込	枠 70 mm	全左	全左	全左	全左	全左	
番号及員数	④AW × 1 2F 地元 (業務)	⑤AW × 1 2F 地元 (業務)	⑥AW × 4 1.2F 地元 (業務)	⑥AW × 2 1.2F 地元 (業務)			
形状							
形式・材質	引違い アルミサッシ (樹脂)	全左	引違い アルミサッシ	全左			
硝子・板	埋入型板ガラス (T) 4 mm	全左	全左	全左			
附属金物	樹脂製パルテ、パレット、水切パネ、樹脂P	全左	全左	全左			
見込	枠 70 mm	全左	全左	全左			
番号及員数	①WD × 8 ①WD × 3 3,4,5F 洋間 5F	②WD × 10 3,4,5F 障子	①WV × 7 ①WV × 1 3,4,5F 和室(6) 5F	②WV × 10 3,4,5F 和室(5)	① × 9 3,4,5F 和室(6)	② × 7 3,4,5F 和室(6)	③ × 7 3,4,5F 和室(6)
形状							
形式・材質	木製片開き ドアサッシ	全左	木製 4引違い ドアサッシ	木製 引違い ドアサッシ	木製引違い ドアサッシ	全左	全左
硝子・板	樹脂製パルテ、パレット、水切パネ、樹脂P	埋入型板ガラス (T) 4 mm、樹脂製パルテ、パレット、水切パネ、樹脂P	埋入型板ガラス (T) 4 mm	片面-片面樹脂板、片面-片面和紙	片面樹脂板	全左	全左
附属金物	樹脂製パルテ、パレット、水切パネ、樹脂P	樹脂製パルテ、パレット、水切パネ、樹脂P	樹脂製パルテ、パレット、水切パネ、樹脂P	樹脂製パルテ、パレット、水切パネ、樹脂P	樹脂製パルテ、パレット、水切パネ、樹脂P	全左	全左
見込	30 mm	全左	全左	全左	全左	全左	全左
番号及員数	④ × 2 4F 和室(6)	⑤ × 9 3,4,5F 和室(6)	⑥ × 12 3,4,5F 和室(6)	①S × 7 3,4,5F 和室(5)	② × 10 3,4,5F 和室(6)	③ × 1 5F	
形状							
形式・材質	木製引違い ドアサッシ	全左	全左	木製 三引違い 障子	全左	樹脂製 樹脂製	
硝子・板	片面樹脂板	全左	全左	和紙	全左		
附属金物	樹脂製パルテ、パレット、水切パネ、樹脂P	全左	全左	樹脂製パルテ、パレット、水切パネ、樹脂P	全左		
見込	30 mm	全左	全左	30 mm	全左		

※特記以外、全て撤去。



**SITE**  
株式会社サイト

〒394-0028  
長野県岡谷市本町四丁目13-16  
TEL: 0266-24-1070 FAX: 0266-21-1251  
登録番号153395号  
(長野県) 知事登録 (諏訪) 6第01211号

開設者 管理建築士 担当設計者 設計者  
一級建築士 一級建築士 一級建築士  
登録番号294614号 登録番号  
濱 一平 矢崎 和夫

訂正・特記事項

工事名 ラオカヤ解体工事  
C棟 既存建具表(2)  
作成年月 2026/03  
図尺 1/100  
図番 No. A-79

<什器・備品リスト>

階	室名	什器名	W×D×H (mm)	数量	材質	備品類
A棟 1	階段C	折りたたみ椅子	400×400×700	1	スチール	消火器×21 暗幕カーテン (8000×3000)
		展示用ﾊﾞﾙ	1200×2100×30	1	木	
		展示用ﾊﾞﾙ	890×1790×25	2	木	
	店舗	ディスプレイ	1460×750×100	2	—	
		ディスプレイ	920×550×100	2	—	
		カウンター	1990×700×1000	1	木	
		カウンター	3410×700×1000	1	木	
		棚	1550×300×800	2	木	
		棚	1600×300×2000	1	木	
		棚板 (アングル金物付)	1200×450×25	28	木	
		棚	1600×370×1870	1	木	
		可動棚	900×640×1300	1	木	
		可動棚	900×640×1300	1	木	
		展示用ﾊﾞﾙ	1260×1840×50	1	木	
		シンク	600×600×800	1	SUS	
		ホワイトボード	1200×1200×10	1	スチール	
	ホワイトボード	1200×900×80	1	スチール		
	ガードﾊﾞｲﾌﾞ	3000×1200×700	1	スチール		
	食器棚	900×450×1800	1	木		
	前室1-1					
惣菜作業室2	シンク	1500×600×800	1	SUS		
倉庫6	シンク	1800×600×800	1	SUS		
青果作業室	シンク	800×700×700	1	SUS		
	シンク	800×500×800	1	SUS		
通路B	ガードﾊﾞｲﾌﾞ	φ60×3000×700	1	スチール	消火器×1	
通路C	棚	1650×450×2100	1	スチール	消火器×2 靴拭マット： (1280×900)×1 (2250×700)×1	
便所E(男)					ゴミ箱×1	
便所E(女)					ゴミ箱×1、掃除具	
階段E					消火器×1、ヘルメット×2 カバン×3、懐中電灯×3	
コンプレッサ室					ゴミ箱×1、掃除具 エアコン室内機×2、台車 タイムキーパー×2、衣紋掛 靴拭マット：3050×1800	
防災センター					消火器×1	
ﾊﾞｯｼﾞﾙーム	折りたたみ椅子	400×400×700	1	スチール	消火器×1	
	シンク	1200×900×800	1	SUS	網戸×8、掃除具	
受水槽					脚立 (H1800) ×1	
斜路ﾈｲﾙ室	ガードﾊﾞｲﾌﾞ	φ60×1000×1200	1	スチール	消火器×1、ﾊﾞｯｼﾞ×2	
倉庫					A型ﾊﾞﾘｶ×2	
ｶﾞｽｶﾊﾞﾅ室					ﾊﾞｯｼﾞ×2	
土嚢置場					シャッターレール (L2450) ×8 ﾀｲﾙ×2箱、土嚢×80袋 台車 (大) ×1	
生ｺﾞﾐ処理室					ﾓﾙﾀﾙ剥離材×1袋	
残材処理室					土嚢×10袋、毛布×1 ｱｽﾌﾞﾙﾄ粒材×3袋 他	

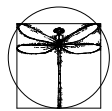
<什器・備品リスト>

階	室名	什器名	W×D×H (mm)	数量	材質	備品類
A棟 1	ｼｮｰｶｰﾄﾞ室	ﾊﾞﾙ	900×190×20	1	木	
	倉庫 (D階段下)					消火器×1
	荷捌場	テーブル	1500×750×700	1	スチール	書類入ﾀﾞﾝﾎﾞｰﾙ×15箱 図面、ｷｰﾎｯｸｽ、台車 脚立 (H1200) ×1
		テーブル	1800×900×740	1	スチール	踏台、検温器 蛍光灯×2箱
		ｷﾔﾋﾞﾈｯﾄ	460×670×740	1	スチール	ｷﾞｬｽﾀｰ付ﾊﾞｯｼﾞ
		長椅子	1840×470×450	2	木	靴拭マット (3100×1900) ×1 (1500×1500) ×1 (2200×1000) ×1 (3000×1800) ×2 (3100×3100) ×1
		展示ケース	2400×1000×180	1	ｱｸﾘﾙ	土嚢×10袋
		展示ケースの脚	600×400×760	2	木	
		展示台	1100×580×1020	2	木	
	階段D					靴拭マット：1800×1300
	倉庫 (D階段下)					非常灯：1300×480×170
	部屋1-5	長机	1500×450×700	1	スチール	ｶﾞｽﾊﾞﾝﾊﾟ (中) ×1 ｶﾞｽﾊﾞﾝﾊﾟ (小) ×2 洋式大便器×2、掃除具
	ﾀﾞﾝﾎﾞｰﾙ置場					消火器×14
	風除室A	展示用ﾊﾞﾙ	960×540×1900	1	木	靴拭マット：3080×1790
		営業案内板	560×400×1200	1	スチール	
		営業案内板	420×400×1500	1	スチール	
		台	440×380×840	1	スチール	
	通路A	台	440×360×900	2	スチール	消火器×3 靴拭マット： (2400×1800) ×2 (2400×1500) ×2 (1200×900) ×1
風除室B	営業案内板	800×410×1510	1	スチール		
	営業案内板	350×400×1200	1	スチール		
	台	440×360×900	1	スチール		
便所A	台	400×300×700	1	スチール	ﾊﾞﾙﾋｰﾀｰ×1	
倉庫 (便所A奥)	折りたたみ椅子	400×400×700	5	スチール	鋼製ﾄﾞｱ： (900×2000) ×2 ゴミ箱×3、掃除具 脚立 (H2400) ×1 靴拭マット×4巻、衣紋掛 ﾄﾞﾚｯｼﾝｸﾞ、ｽｺｯﾌﾟ、灰皿 ｸﾘｽﾏｽﾂﾘｰ×5 他	
便所B (男)					ゴミ箱×1	
便所B (女)	ﾊﾞﾙﾋｰﾀｰ	1020×630×870	1	木	ゴミ箱×1	
階段B					ｽﾌﾟﾚｰ缶×2、棒	
外部	ﾊﾞﾝﾁ	1700×560×400	8	スチール	土嚢 (ケス入り)： (780×450×480) ×4 排水装置 (ケス入り)： (780×450×480) ×1	
	ﾊﾞﾝﾁ	1000×420×390	2	スチール	靴拭マット： (3100×3100) ×1 (2500×2500) ×1 (2540×1300) ×1 (2300×1400) ×1	
	ﾌﾞﾗﾝｶｰ	800×300×350	9	PC版	案内板： (400×400×1360) ×3 敷石：PC製 (300×300×50) ×13 ｺﾝｸﾘｰﾄﾌﾞﾛｯｸ×6 重石：ｺﾝｸﾘｰﾄ製 (800×300×100) ×4	

<什器・備品リスト>

階	室名	什器名	W×D×H (mm)	数量	材質	備品類	
A棟 2	階段C	営業案内板	360×400×1200	1	木	靴拭マット：3050×2400	
		机	540×350×800	1	スチール		
		ﾊﾞﾝﾁ	1700×560×400	2	スチール		
	風除室C						
	店舗	食器棚	480×300×450	1	スチール		消火器×20 脚立 (H1800) ×1 ｽﾉｺ×2、ゴミ箱 ｽﾀｯﾄﾞ：ﾌﾙﾐ製 (50×50×3000) ×5 ｽﾀｯﾄﾞ：ｽﾃｰﾙ製 (95×35×1150) ×10 ﾀﾞﾐ：20枚
		棚板	1500×400×5	21	ｶﾞﾗｽ		
		棚板	1200×350×5	5	ｶﾞﾗｽ		
		棚板	1250×400×25	4	木		
		金庫	750×640×1100	1	スチール		
		ロッカー	900×520×1790	1	スチール		
		棚	1810×460×2100	5	スチール		
		ﾊﾝｶﾞｰ掛け	780×440×1500	2	スチール		
		商品ｶｺﾞ	1250×900×1200	1	スチール		
		商品ﾗｯｸ	900×950×1370	1	スチール		
		ロッカー	900×520×1790	4	スチール		
		新聞ﾗｯｸ	620×380×800	1	スチール		
		商品ﾗｯｸ	900×450×1350	5	スチール		
		棚	1810×460×2110	1	スチール		
		棚	1500×350×600	1	SUS		
		調理台	1800×600×400	1	SUS		
棚		900×600×700	1	SUS			
シンク	1200×600×750	1	SUS				
棚	1790×450×2110	2	スチール				
ﾊﾞﾝﾁ	1670×540×400	2	スチール				
台車	340×340×1220	1	スチール				
可動間仕切ﾊﾞﾙ	900×1900×55	7	スチール				
ﾊﾞﾙ	900×30×2000	5	木				
ロッカー	880×380×1790	1	スチール				
分電盤室	机	900×600×750	1	スチール			
	棚	1800×400×1800	1	スチール			
倉庫	椅子	400×450×750	1	スチール			
会計室	ロッカー	880×515×1790	1	スチール	ﾀｲﾑｶｰﾄﾞﾚｯﾀｰ×1		
	棚	900×450×800	1	スチール			
	棚	1760×400×1820	1	スチール			
	金庫	550×530×900	1	スチール			
	金庫	1210×685×1760	1	スチール			
金庫	690×540×1150	1	スチール				

※特記以外、全て撤去。



**SITE**  
株式会社サイト

〒394-0028  
長野県岡谷市本町四丁目13-16  
TEL: 0266-24-1070 FAX: 0266-21-1251  
一級建築士事務所  
(長野県) 知事登録 (諏訪) G第81211号

開設者 濱 一平

管理建築士 矢崎 和夫

担当設計者 一級建築士 登録番号 294614号

設計者 一級建築士 登録番号 号

訂正・特記事項

工事名称

ララオカヤ解体工事

作成年月

2026/03

図面番号

No. A-80

図面名称

什器・備品リスト(1)

縮尺

No Scale