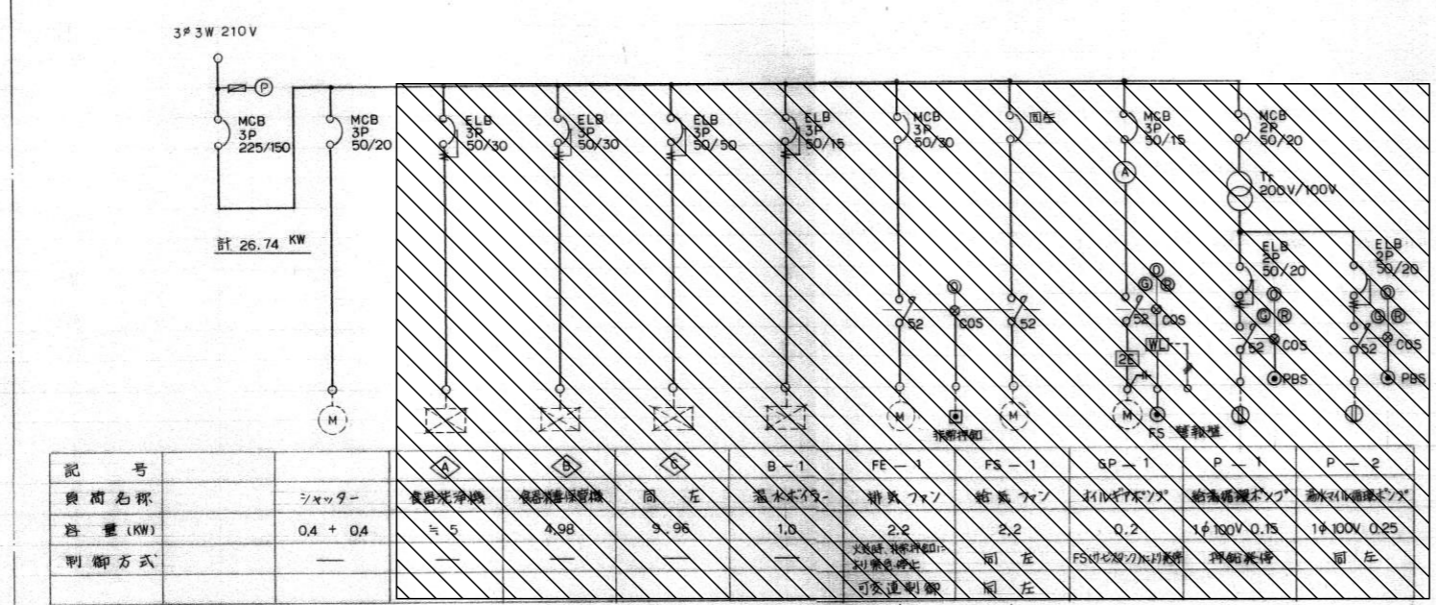
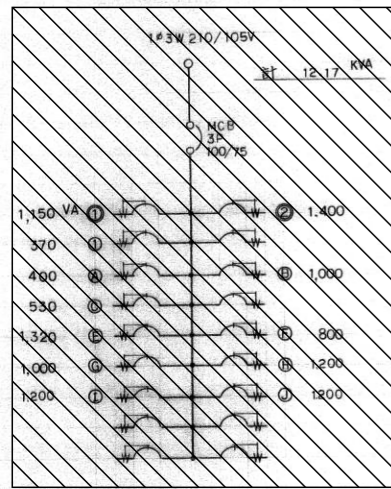


改修部分を示す。

代表: 株式会社エーシーエー設計
一級建築士事務所登録 (長野) M第 77312 号
管理建築士 一級建築士登録 第222107号 湯本桂司
設計者 一級建築士登録 第 307544 号 海瀬秀
一級建築士登録 第 294614 号 矢崎和夫
検査者 湯本桂司
担当 小山
担当 小森

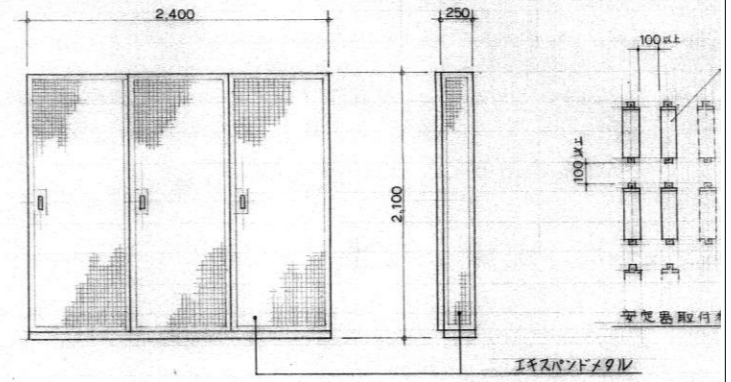
Job No. 24078
工事名 岡谷市川岸学園整備 第3期 (幼保連携型認定こども園建設) 電気設備工事
発行日 2026.03.31
図面名称

給食室解体 配置図
縮尺 A1: 500 A3: 1000

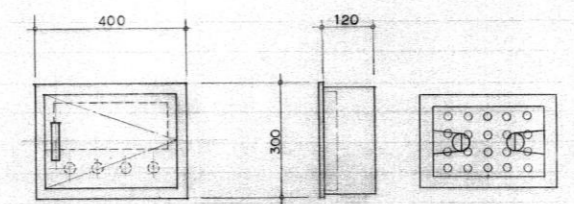


※改修後は新設盤へ

PL-K



窓用器具収納盤
MF 400W x 207
NH 180W x 207
アンサイト x 27



代表：株式会社エーシーエー設計
一級建築士事務所登録
(長野) M第 77312 号

管理建築士 一級建築士登録
第222107号 湯本桂司

設計者
一級建築士登録
第 307544 号 海瀬務
一級建築士登録
第 294614 号 矢崎和夫

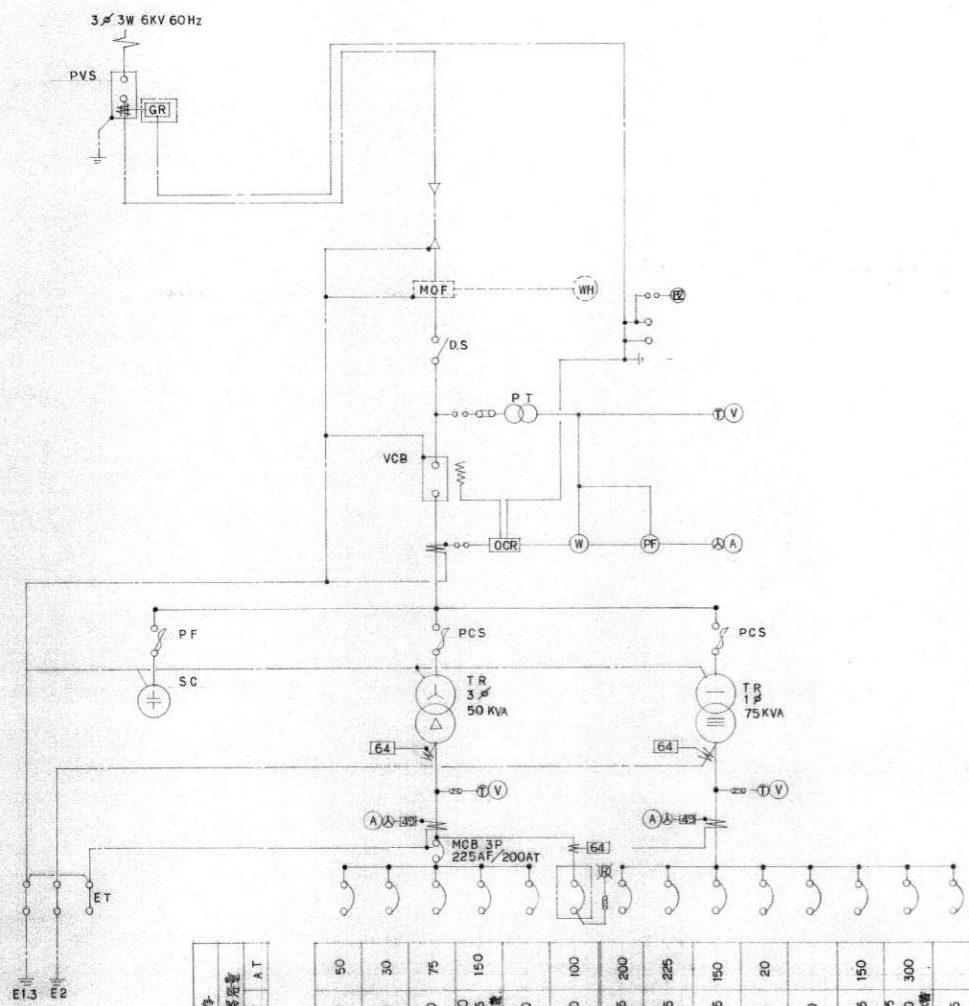
検査者 湯本桂司
担当 小山
担当 小森

Job No. 24078
工事名
岡谷市川岸学園整備 第3期
(幼保連携型認定こども園建設)
電気設備工事

発行日 2026.03.31
図面名称

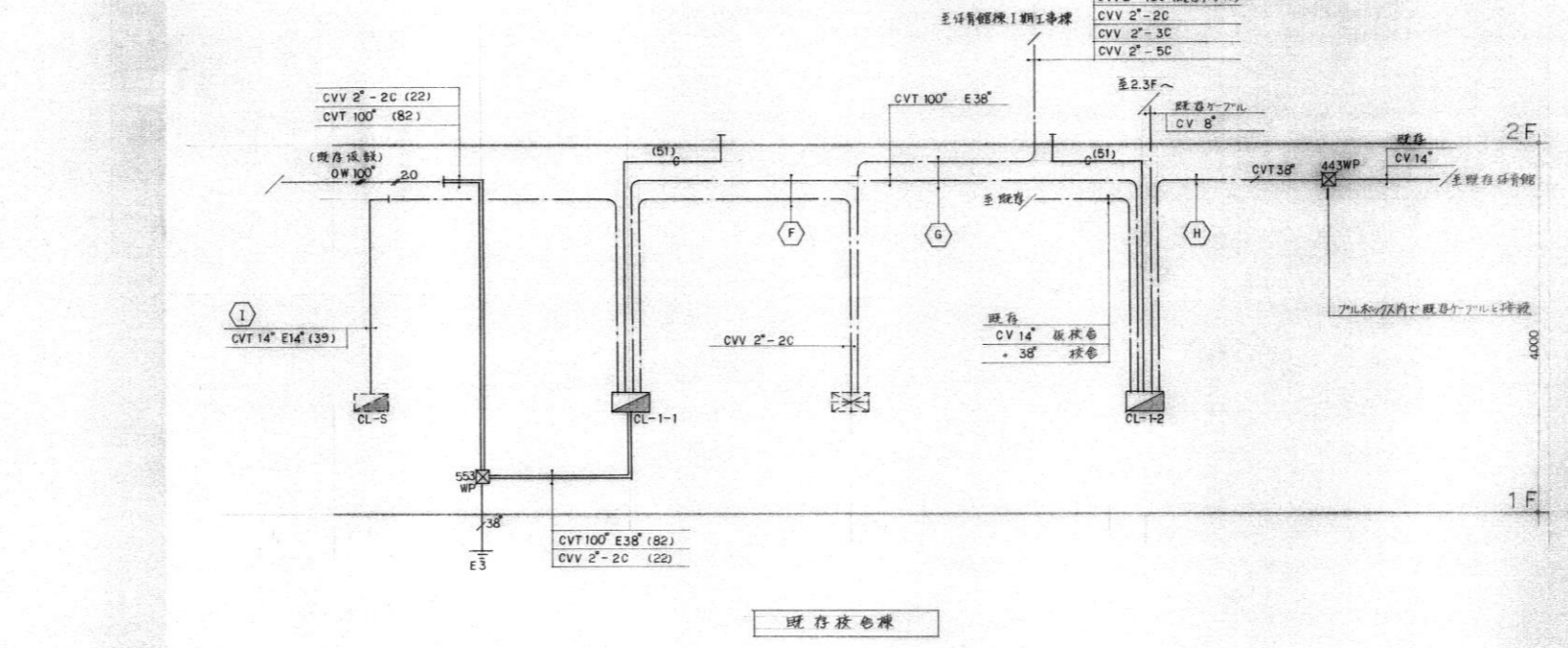
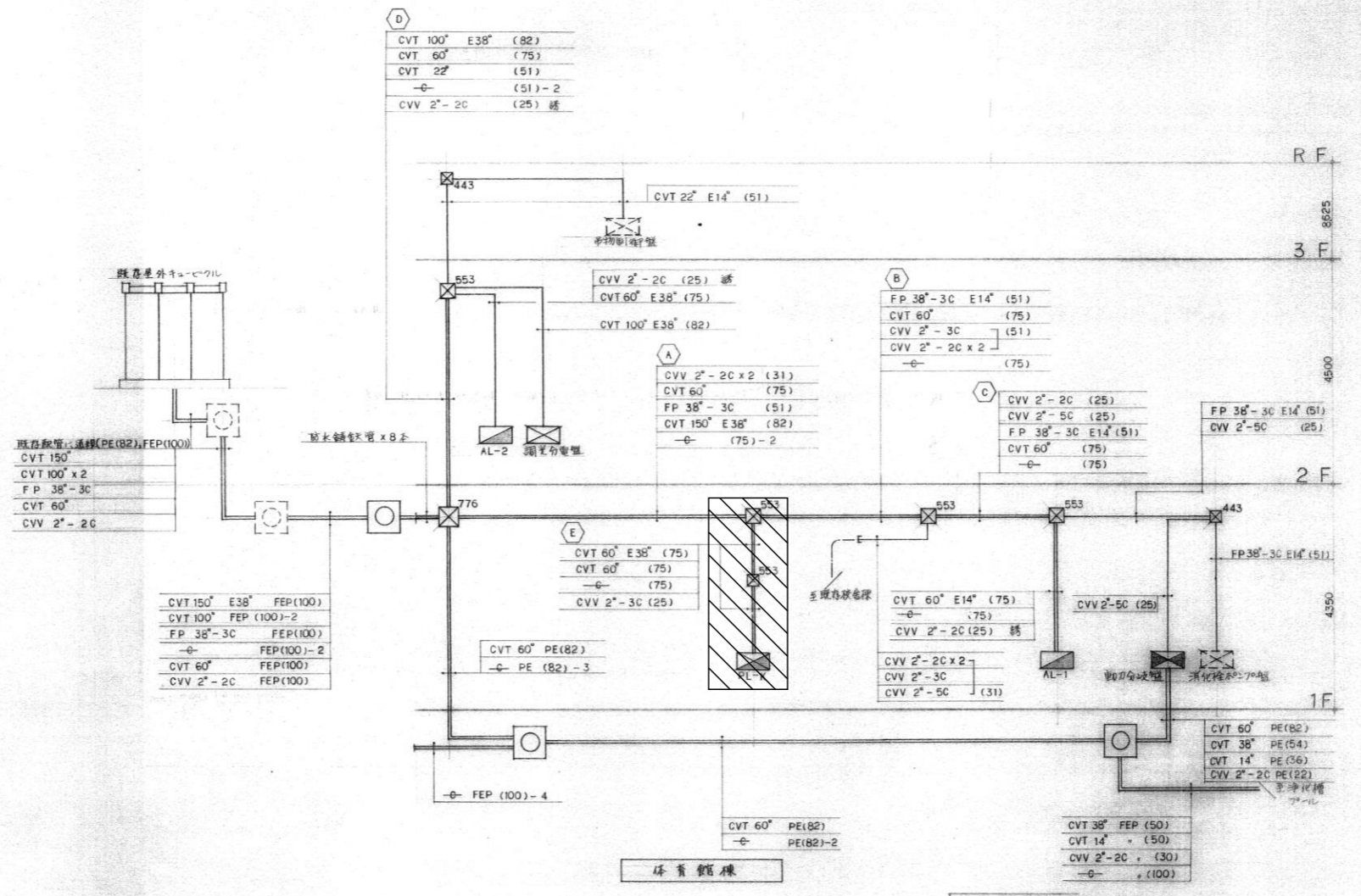
給食室解体
分電盤結線図
縮尺 A1: - A3: -

※斜線部分を撤去範囲とする。



改修 種別	種別	改修箇所		改修内容		改修後		改修前	
		種別	数量	種別	数量	種別	数量	種別	数量
改修	照明器具	1P-1,2	10.9 kW	CVT 38"	3	50	50	50	50
		P-1	3.7	CVT 14"	3	50	50	50	50
		配線架 7-1 7-2	12.55	VV-R25-3C	3	100	75	100	75
		S.P			3	225	150	225	150
		S.P			3	100	100	100	100
		配線架 7-1 7-2	15.0 kW		3	100	100	100	100
		IL-1-4	39.29 kW	CVT 150"	3	225	200	225	200
		2L-1-4 3L-1-2	44.125	CVT 150"	3	225	225	225	225
		線路機	25.0	W-R60-3C	3	225	150	225	150
		50 W-R60-3C		CVV 2"-2C	2	50	20	50	20
改修	照明器具	S.P			3	100			
		S.P			3	225	150	225	150
		S.P			3	225	400	225	400
改修	照明器具	S.P			3	225			
		S.P			3	225	225	225	
改修	照明器具	配線架	23 kVA	CVT 100"					
		2L-1-2 2L-R	56.41	CVT 150"					
計			58.04 kW						
計			190.225 kVA						

既存変電設備改修図



: 器具・配線・配管撤去

代表：株式会社エーシーエー設計
一級建築士事務所登録
(長野) M第 77312 号
管理建築士 一級建築士登録
第 222107 号 湯本桂司
設計者
一級建築士登録
第 307544 号 海瀬秀
一級建築士登録
第 294614 号 矢崎和夫
検査者 湯本桂司
担当 小山
担当 小森

Job No. 24078
工事名
岡谷市川岸学園整備 第3期
(幼保連携型認定こども園建設)
電気設備工事

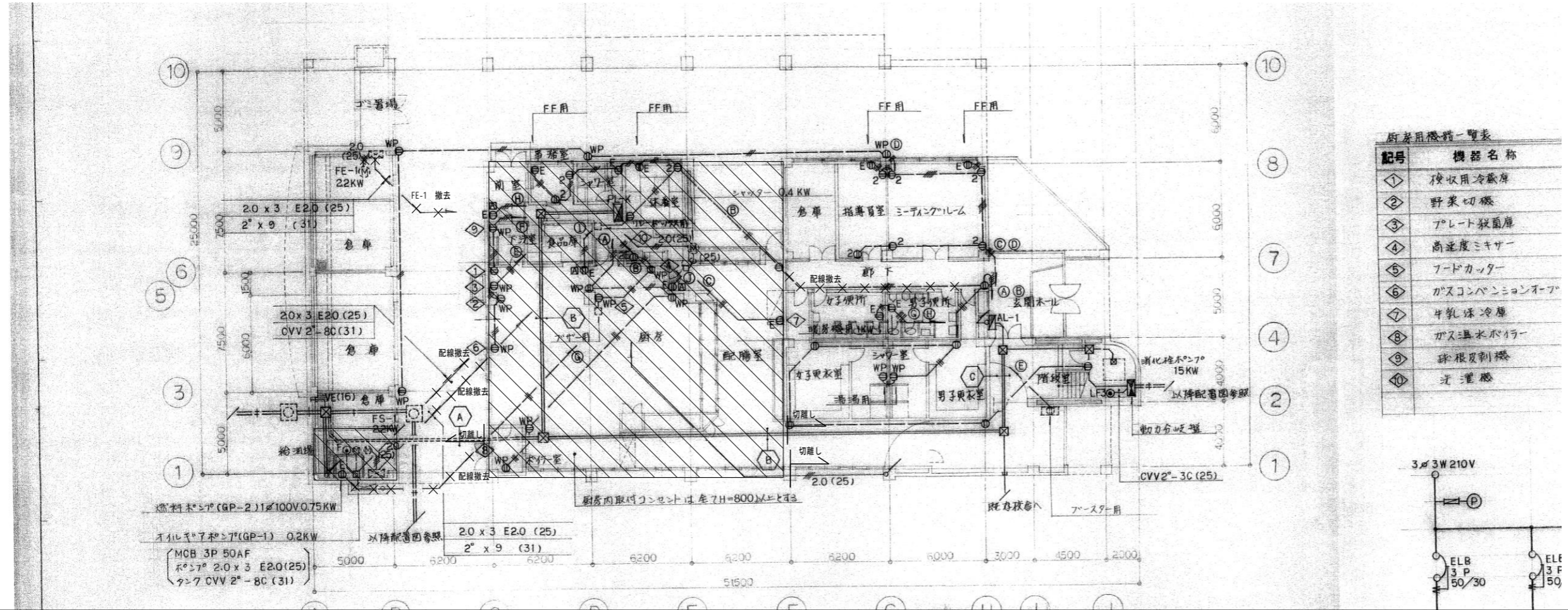
発行日 2026.03.31
図面名称

給食室解体
電灯・動力幹線設備系統図

縮尺 A1: - A3: -

改修前

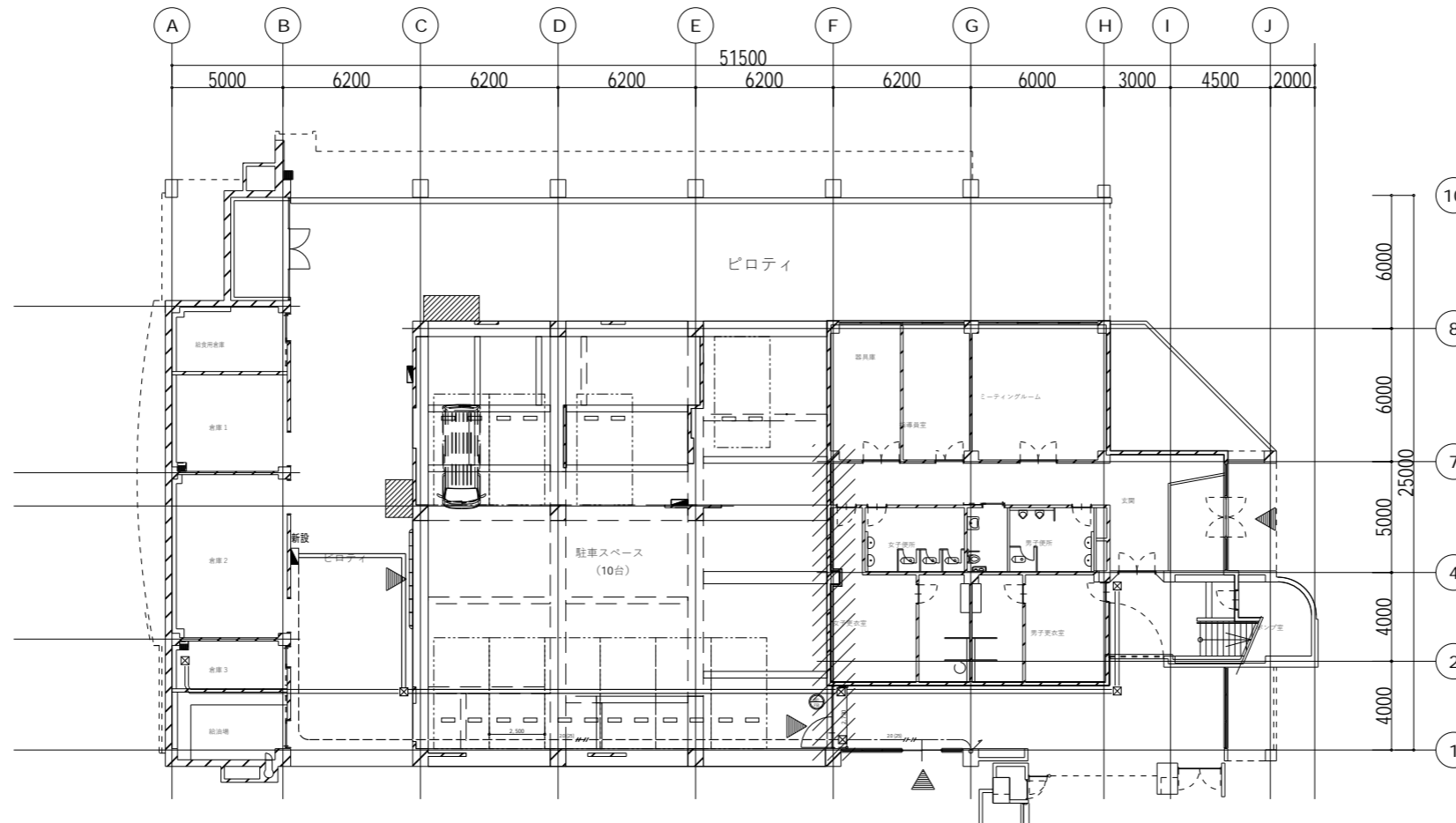
 : 器具・配線・配管撤去



厨房用機器一覧表

記号	機器名称
①	検収用冷蔵庫
②	野菜切機
③	プレート殺菌庫
④	高速ミキサー
⑤	フードカッター
⑥	ガスコンベクションオーブン
⑦	牛乳保冷庫
⑧	ガス温水ボイラー
⑨	球根皮剥機
⑩	洗濯機

改修後



代表：株式会社エーシーエー設計
一級建築士事務所登録
(長野) M第 77312 号

管理建築士 一級建築士登録
第 222107 号 湯本桂司

設計者
一級建築士登録
第 307544 号 海瀬務
一級建築士登録
第 294614 号 矢崎和夫

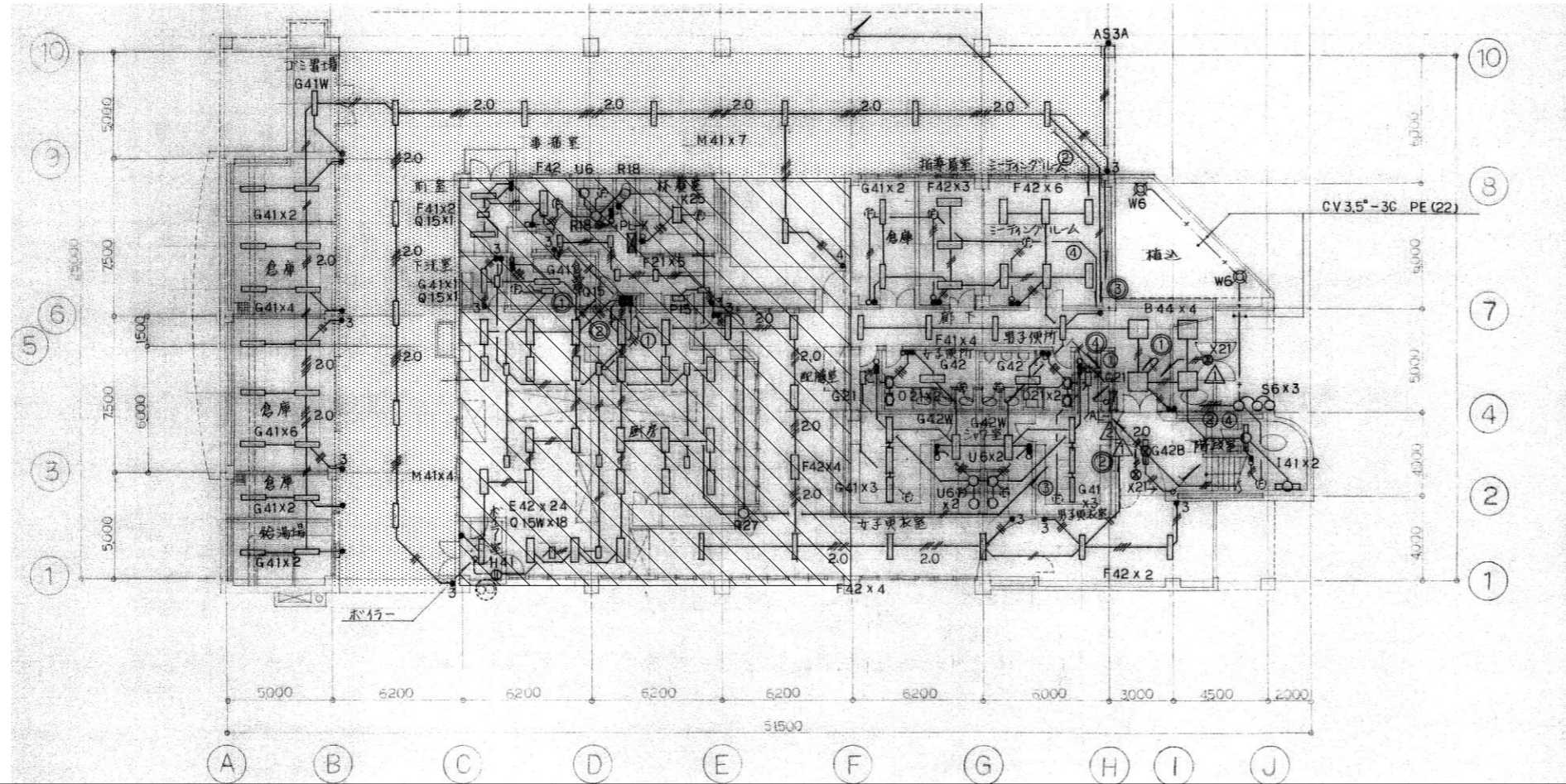
検査者 湯本桂司
担当 小山
担当 小森

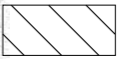

Job No. 24078
工事名
岡谷市川岸学園整備 第3期
(幼保連携型認定こども園建設)
電気設備工事

発行日 2026.03.31
図面名称
給食室解体
動力・コンセント設備
平面図

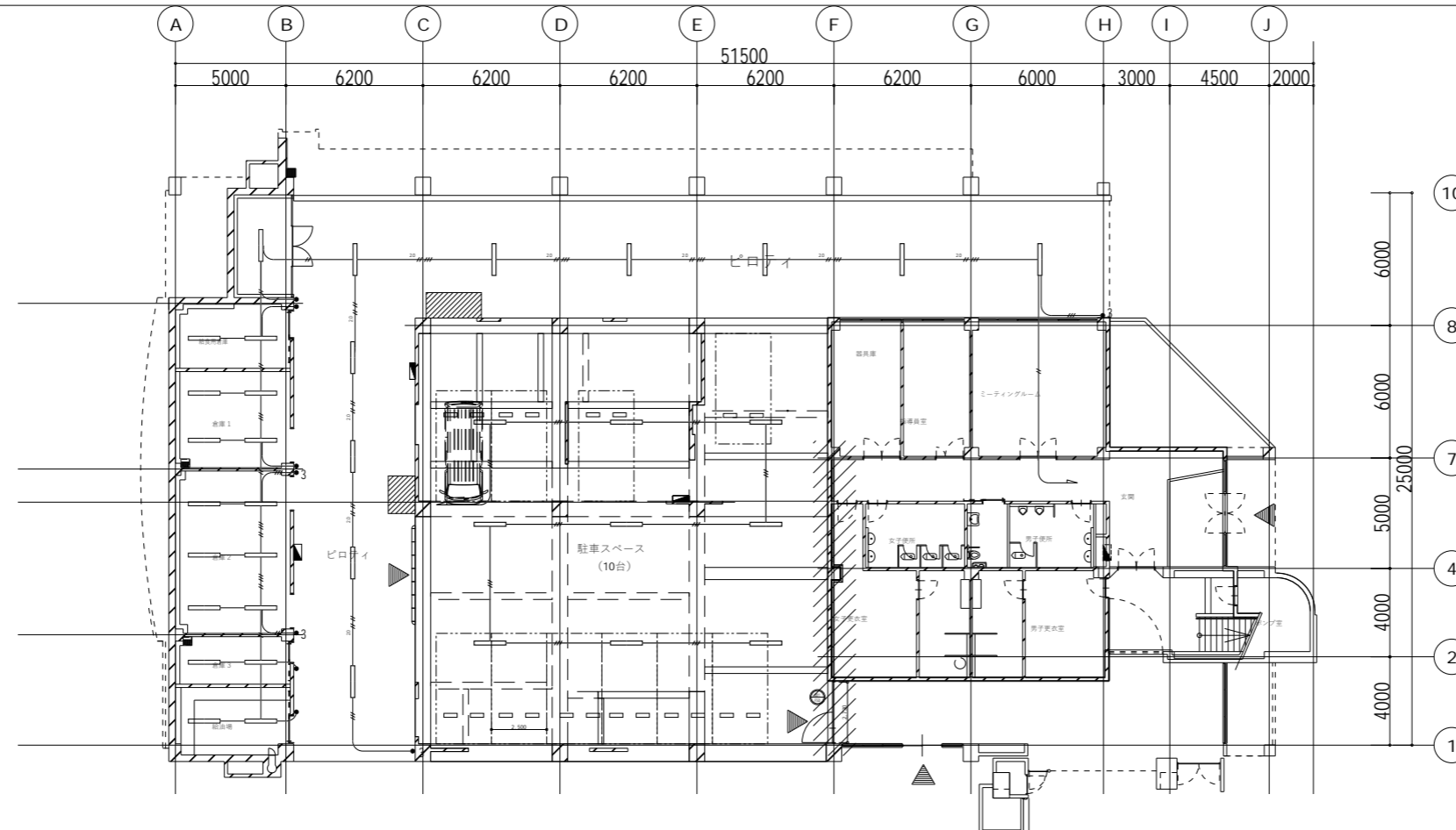
縮尺 A1: 150 A3: 300

改修前

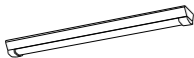


-  : 器具・配線・配管撤去
-  : 照明器具のみ撤去

改修後



LEDベースライト 防滴型



一般タイプ、5200lmタイプ
消費電力32.5W、定格出力型、電圧100~242V
本体：ステンレス（高反射白色粉末塗装）
光源寿命40000時間（光束維持率85%）
IP23防滴型、昼白色（5000K）、Ra83
電源装置はライトバー側に内蔵
防湿型・防塵型ライトバー・ネリカーネット（黒色）+アクリルコーティング
パナソニック 直付XLW453AENZLE9

代表：株式会社エーシーエー設計
一級建築士事務所登録
（長野） M第 77312 号

管理建築士 一級建築士登録
第222107号 湯本桂司

設計者
一級建築士登録
第 307544 号 海瀬務
一級建築士登録
第 294614 号 矢崎和夫

検査者 湯本桂司

担当 小山

担当 小森

Job No. 24078

工事名

岡谷市川岸学園整備 第3期
（幼保連携型認定こども園建設）
電気設備工事

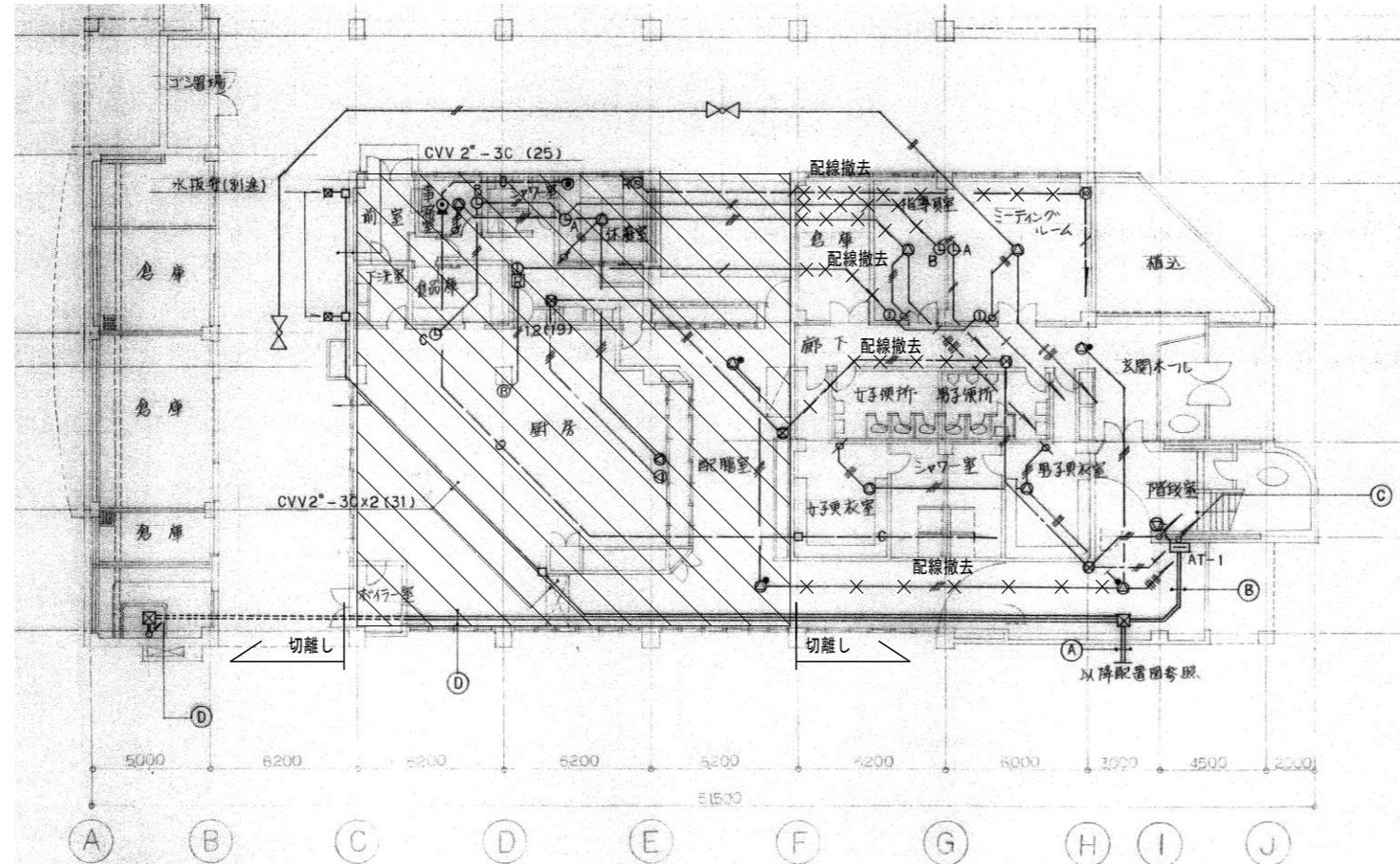
発行日 2026.03.31

図面名称

給食室解体
電灯設備 平面図

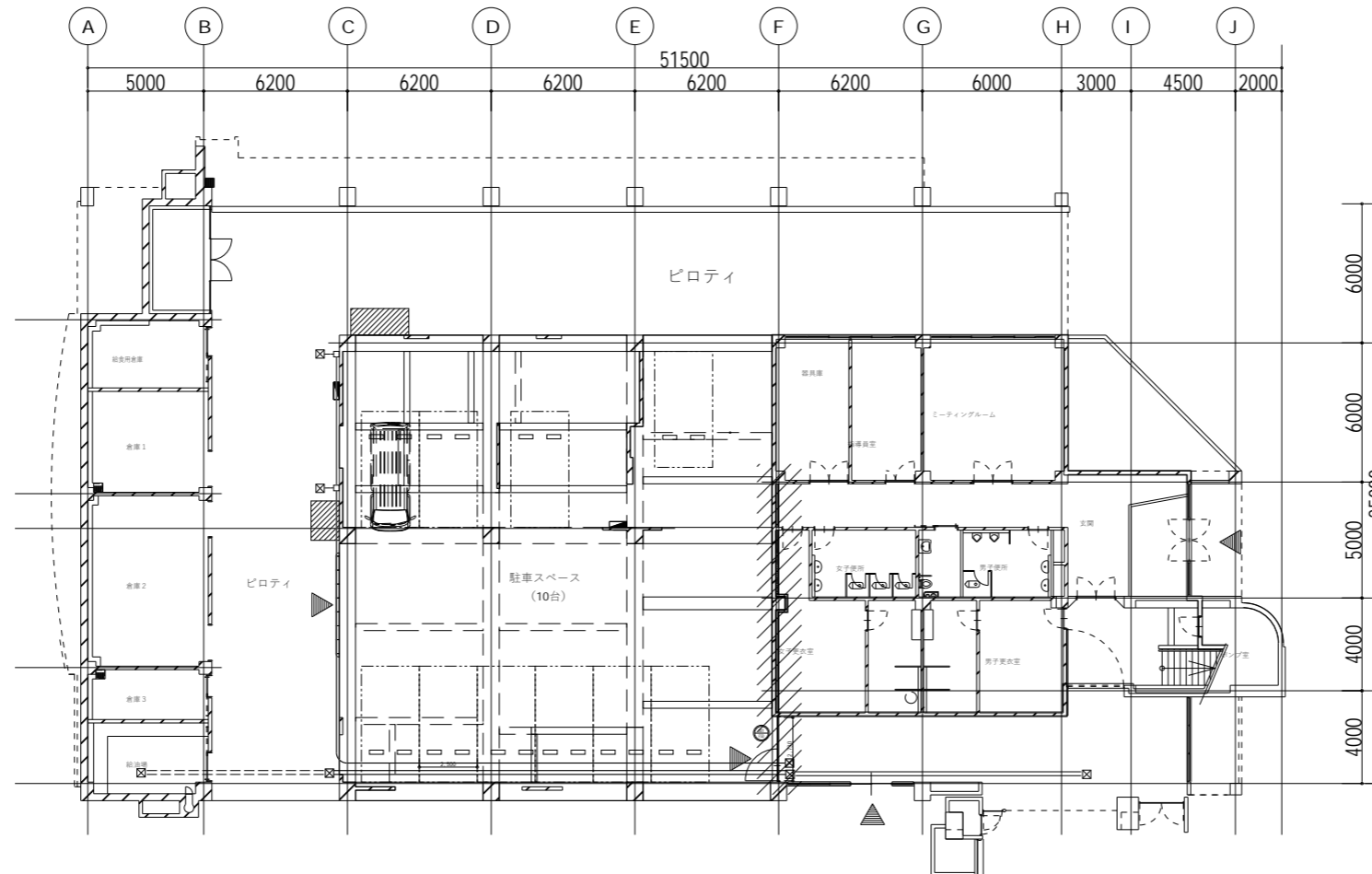
縮尺 A1: 150 A3: 300

改修前



 : 器具・配線・配管撤去

改修後



代表: 株式会社エーシーエー設計
一級建築士事務所登録
(長野) M第 77312 号
管理建築士 一級建築士登録
第222107号 湯本桂司

設計者
一級建築士登録
第 307544 号 海瀬秀
一級建築士登録
第 294614 号 矢崎和夫

検査者 湯本桂司

担当 小山

担当 小森

Job No. 24078

工事名
岡谷市川岸学園整備 第3期
(幼保連携型認定こども園建設)
電気設備工事

発行日 2026.03.31

図面名称
給食室解体
弱電設備
平面図

縮尺 A1: 150 A3: 300

凡例

記号	名称	記事
☐	複合盤	火災受信機 P型1級 50回線(主音響内蔵) 連動操作盤 30回線(自立型)
☐	副受信機	80回線(音響装置内蔵) 全回線表示
Ⓜ	発信機	P型1級 (Ⓜガード付)
Ⓜ	電鈴	DC24V, φ150MM
○	表示灯	AC30V, 2.0W (○ガード付)
☐	煙式感知器	光電式スポット型 1種
☐	熱式感知器	差動式スポット型 2種
☐	熱式感知器	定温式スポット型 1種
☐	熱式感知器	定温式スポット型 1種(防水型)
☐	熱式感知器	差動式分布型検出器 2種
☐	同上	空気管
☐	同上	空気管(引込箇所)
---	配管配線	天井いんべい
---	配管配線	床いんべい
---	配管配線	立上り,引下げ
---	配管配線	ジョイントボックス
---	配管配線	プルボックス ④EXP,J(プリカチューブ)
---	配管配線	端子盤
☐	機器収容箱	消火栓箱組込型 Ⓜ○Ⓜ 収容
☐	機器収容箱	消火栓箱組込型 Ⓜ○Ⓜ 収容
☐	移報器	消火栓起動器 表示灯点滅装置 AC200V/24V 70VA
☐	終端抵抗	20KΩ
☐	煙式感知器	光電式スポット型 3種
Ⓜ	自動閉鎖装置	防火扉閉鎖用(ラッチ式) DC24V, 0.3A
Ⓜ	自動閉鎖装置	防火シャッター閉鎖用(建築工事) DC24V
Ⓜ	電子ブザー	シャッター降下時警報用 DC24V
Ⓜ	制御回路番号	煙感知用 NO.1 ~ 16
Ⓜ	制御回路番号	防火扉シャッター用 NO.1 ~ 16
---	警戒区域境界線	
Ⓜ	警戒区域番号	NO.1 ~ 25

特記

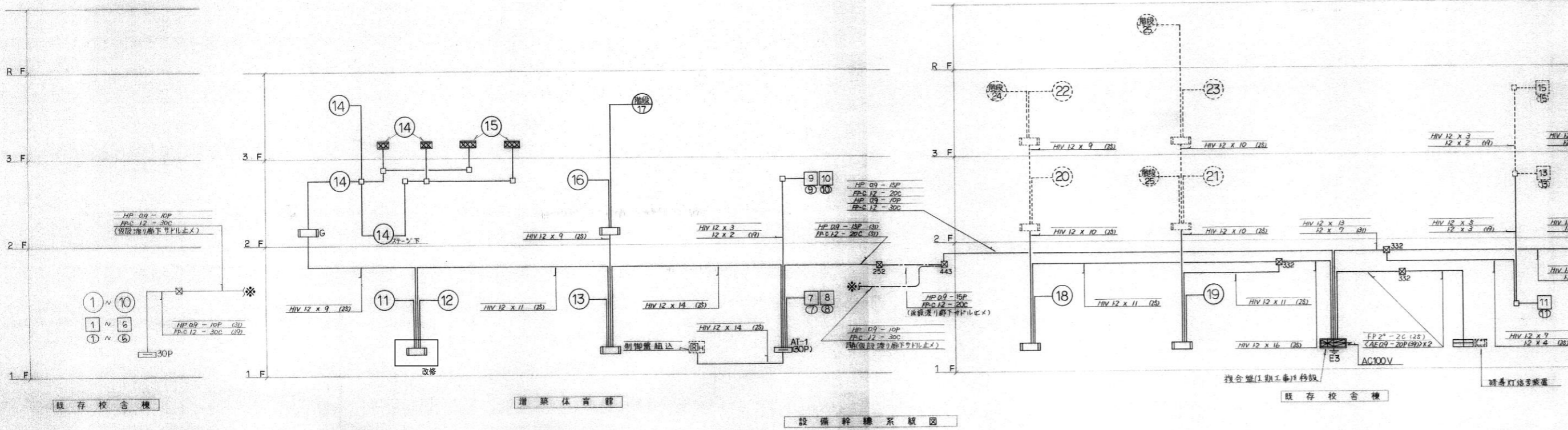
- 1) 本工事は2期工事とし、既存改修及び増築に伴う設備工事とする。
- 2) 本工事において複合盤(1期工事)を職員室に移設し全回線を収容接続する。
- 3) 本設備図中の工期区分は下記による。
 - 緑線...1期工事(既存)
 - 実線...2期工事(新工事)
 - 点線...増築工事
- 4) 複合盤の表示内訳は下記の通り。

自火報(1期)	10L	防火扉シャッター(1期)	6L
自火報(2期)	9L	防火扉シャッター(2期)	6L
自火報(将来)	6L	防火扉シャッター(将来)	4L
消火栓ポンプ始動	1L		
消火栓ポンプ故障	1L		
消火栓呼水槽減水	1L		
予備	22L	予備	14L
合計	50L	合計	30L
- 5) 特記なき配管配線は下記の通り。(既存線内)

1.2 x 2 (19)	AE 1.2-2C	コロガシ
1.2 x 4 (19)	AE 1.2-4C	
1.2 x 8 (19)	AE 1.2-5P	
HIV 1.2 x 3 (19)	HP 1.2-3C	

防排煙制御システム表

工期	煙感知	防火扉シャッター
1期	1	1
	2	2
	3	3
	4	4
	5	5
	6	6
	7	7
2期	8	7・8
	9	9・10
	10	10
	11	11
3期	12	12
	13	13
	14	14
	15	15
	16	16



代表: 株式会社エーシーエー設計
一級建築士事務所登録
(長野) M第 77312 号

管理建築士 一級建築士登録
第222107号 湯本桂司

設計者
一級建築士登録
第 307544 号 海瀬秀
一級建築士登録
第 294614 号 矢崎和夫

検査者 湯本桂司

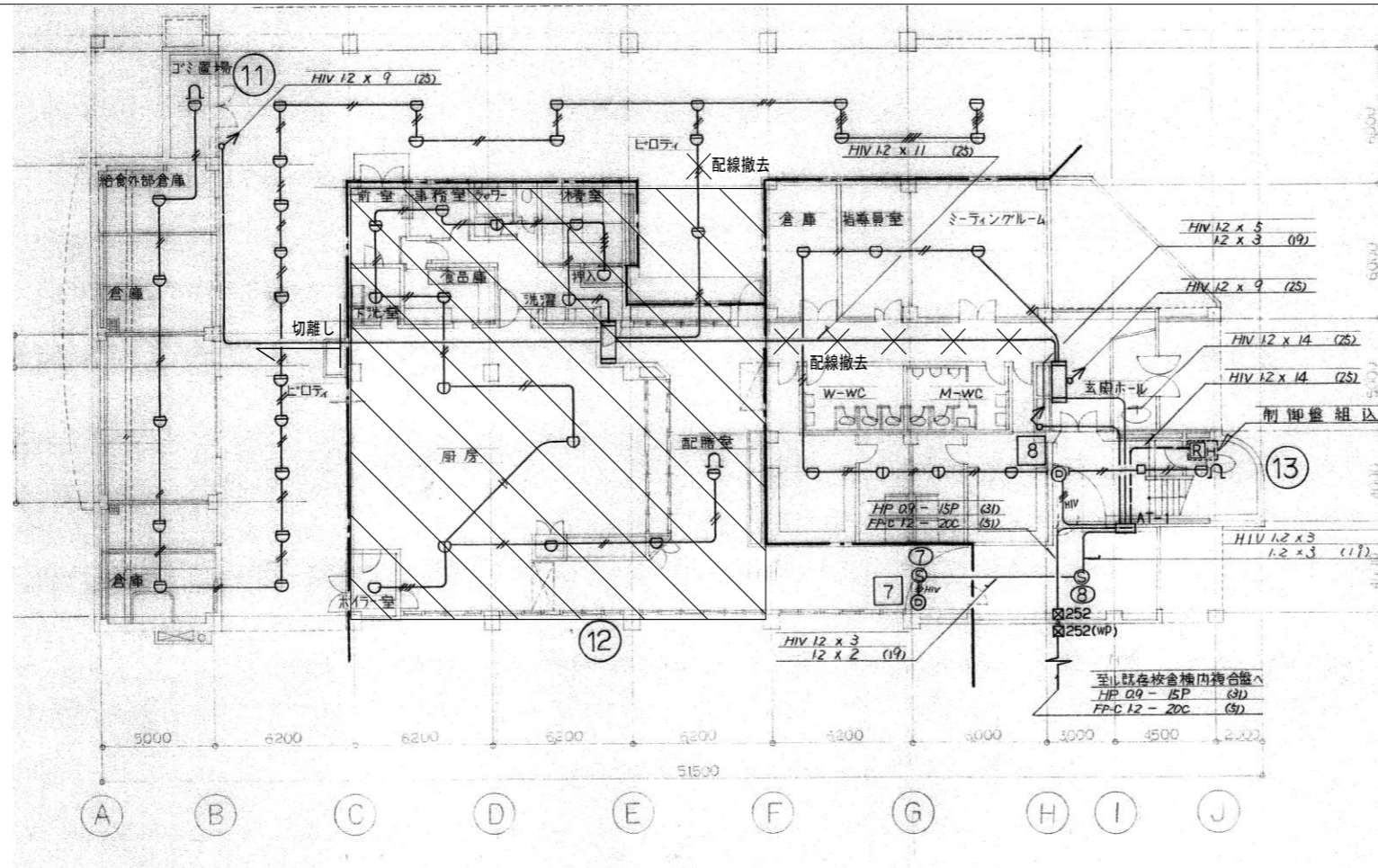
担当 小山
担当 小森

Job No. 24078
工事名
岡谷市川岸学園整備 第3期
(幼保連携型認定こども園建設)
電気設備工事

発行日 2026.03.31
図面名称
給食室解体
自動火災報知設備
系統図

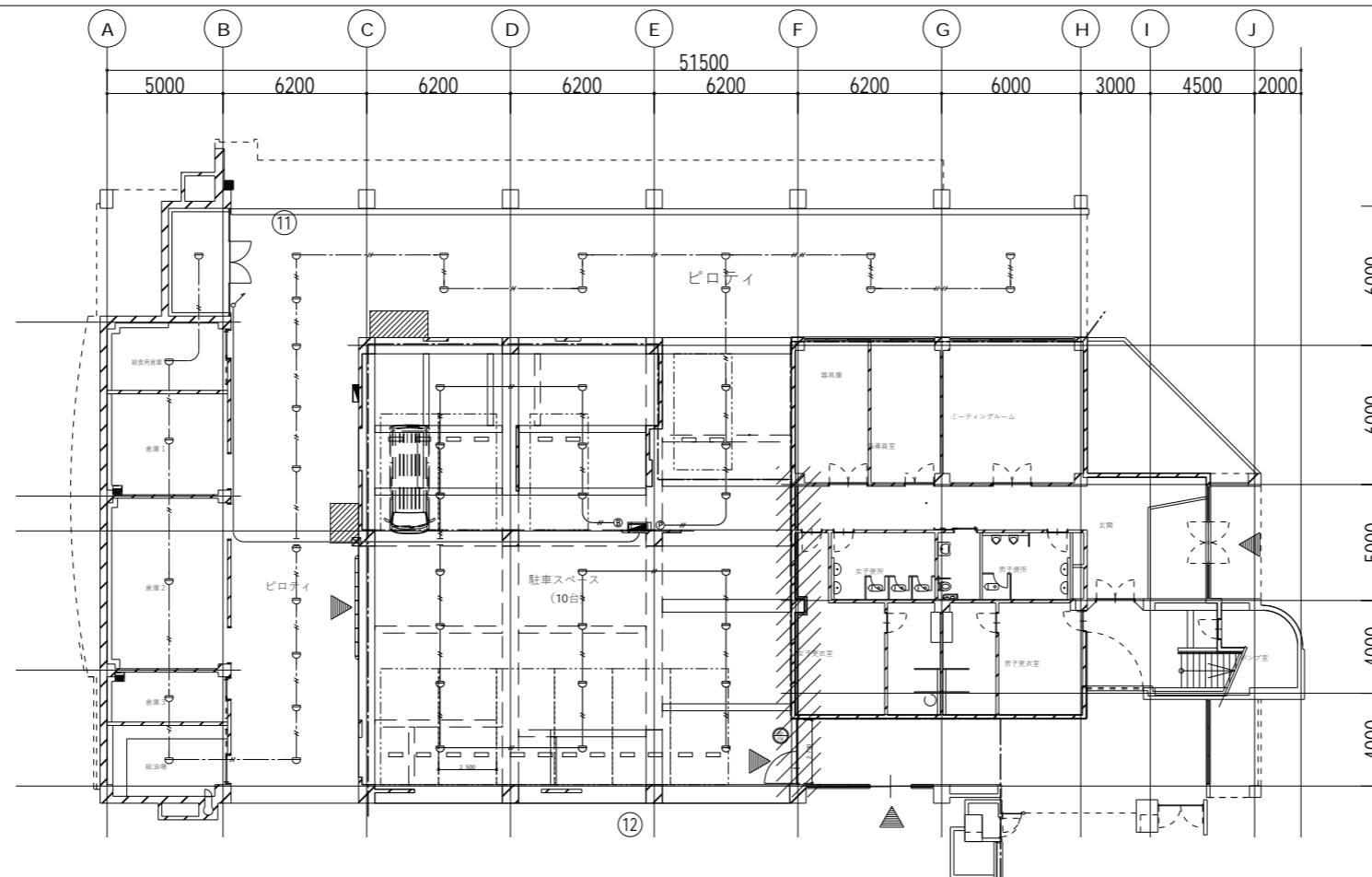
縮尺 A1: - A3: -

改修前



 : 器具・配線・配管撤去

改修後



代表：株式会社エーシーエー設計
一級建築士事務所登録
(長野) M第 77312 号

管理建築士 一級建築士登録
第222107号 湯本桂司

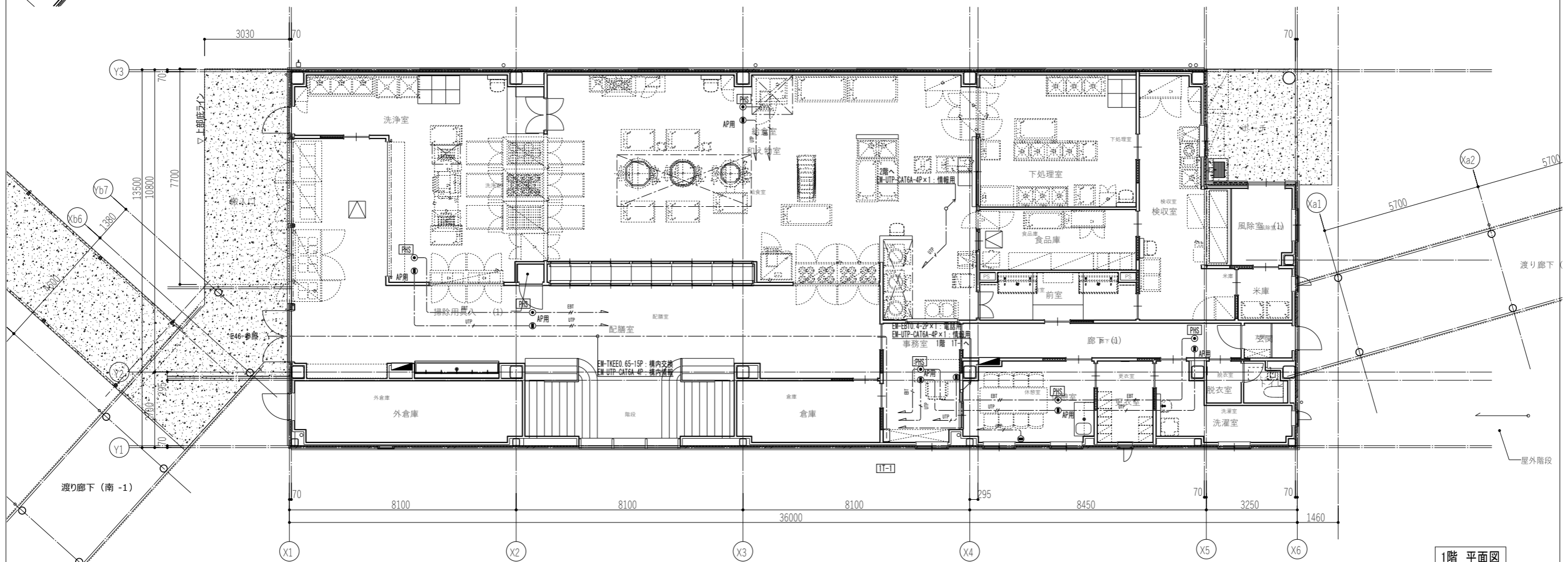
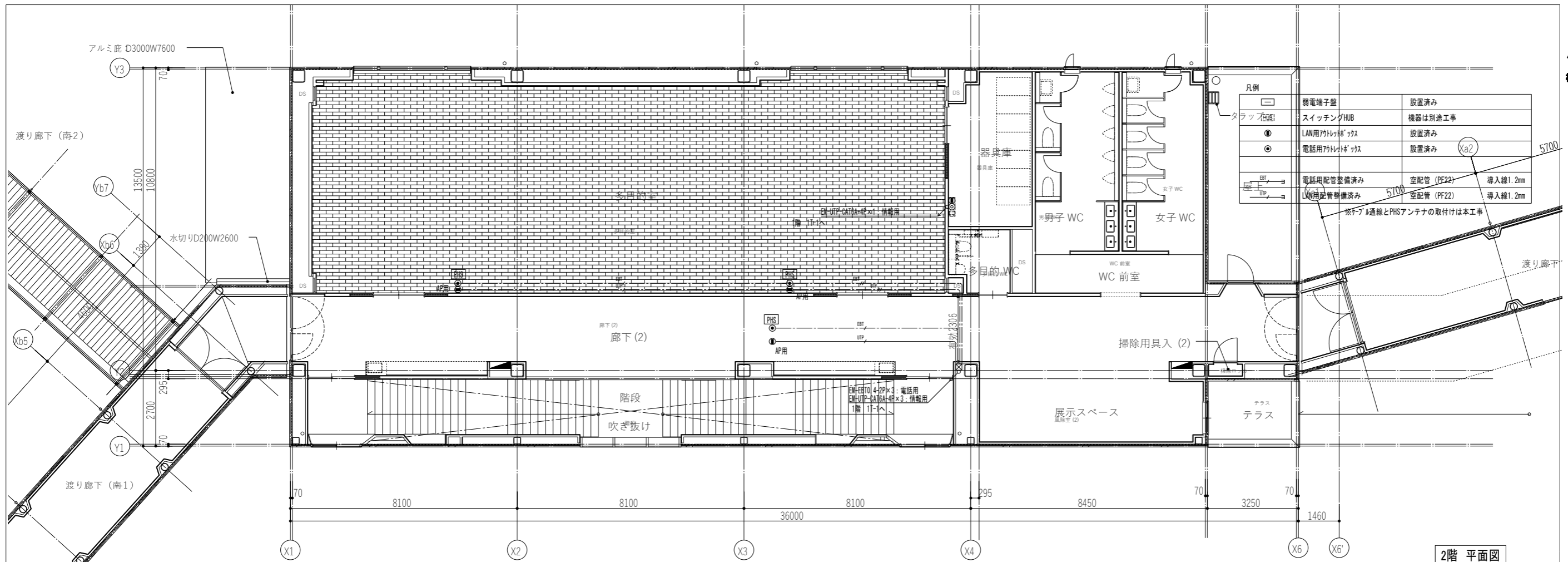
設計者
一級建築士登録
第 307544 号 海瀬務
一級建築士登録
第 294614 号 矢崎和夫

検査者 湯本桂司
担当 小山
担当 小森

Job No. 24078
工事名
岡谷市川岸学園整備 第3期
(幼保連携型認定こども園建設)
電気設備工事

発行日 2026.03.31
図面名称
給食室解体
自動火災報知設備
平面図

縮尺 A1: 150 A3: 300



代表: 株式会社エーシーエー設計
一級建築士事務所登録 (長野) M第 77312 号

管理建築士 一級建築士登録 第222107号 湯本桂司

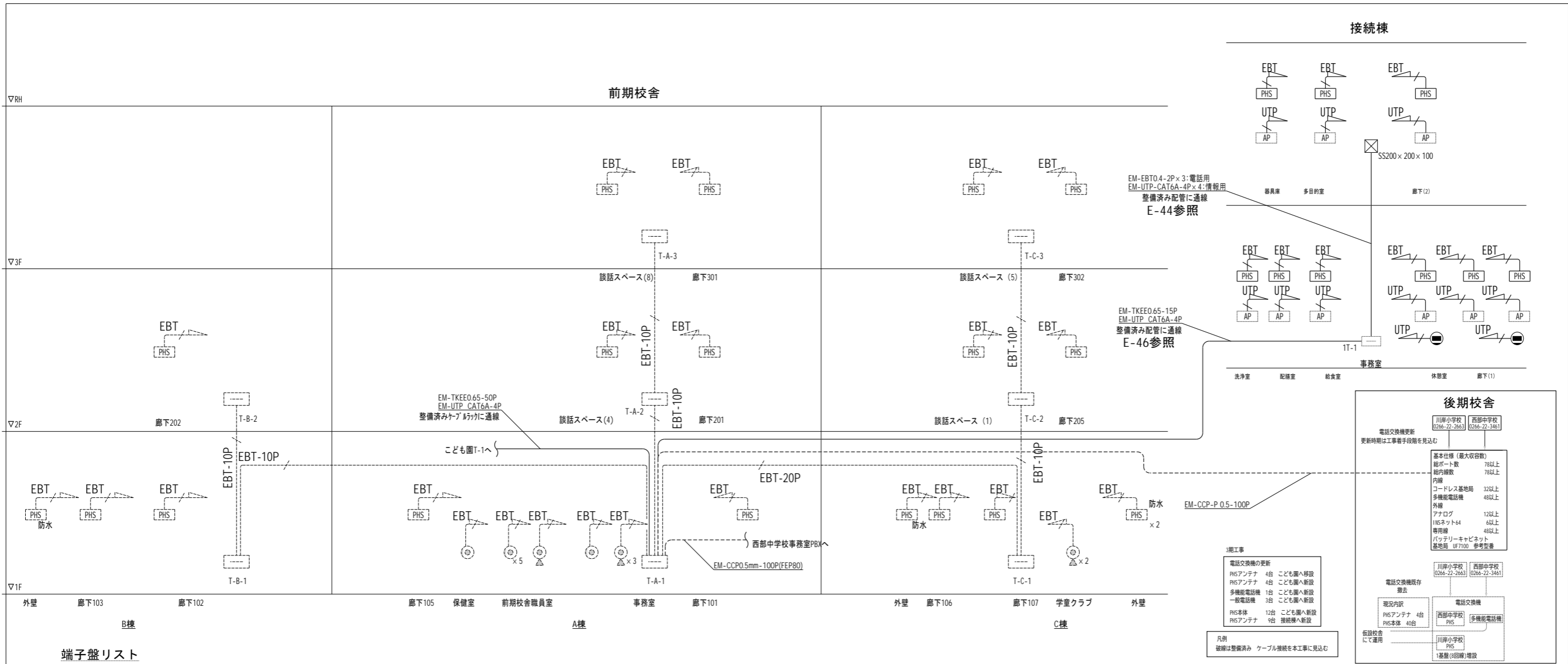
設計者
一級建築士登録 第 307544 号 海瀬 務
一級建築士登録 第 294614 号 矢崎 和夫

検査者 湯本桂司
担当 小山
担当 小森

Job No. 24078
工事名 岡谷市川岸学園整備 第3期 (幼保連携型認定こども園建設) 電気設備工事

発行日 2026.03.31
図面名称 構内交換・構内情報通信網 接続線整備 1階・2階平面図

縮尺 A1: 1/75 A3: 1/150



端子盤リスト

端子盤	構内交換	MDF端子台	端子盤	構内交換	MDF端子台	端子盤	構内交換	MDF端子台	端子盤	構内交換	MDF端子台
端子盤 T-A-1 壁掛型 銅板製	情報	HUB16P×2スペース	端子盤 T-B-1 壁掛型 銅板製	情報	HUB16P×1スペース	端子盤 T-B-4 壁掛型 銅板製	情報	HUB8P×1スペース	端子盤 T-C-3 壁掛型 銅板製	情報	HUB8P×1スペース
	テレビ共聴設備	プースター×1 8分配器×1 8分配器×1		テレビ共聴設備	プースター×1 4分配器×1		テレビ共聴設備	プースター×1 4分配器×1		電気時計	端子台10P
端子盤 T-A-2 壁掛型 銅板製	電気時計	端子台10P	端子盤 T-B-2 壁掛型 銅板製	電気時計	端子台10P	端子盤 T-C-1 壁掛型 銅板製	電気時計	端子台10P	端子盤 T-サーバー 壁掛型 銅板製	電気時計	端子台10P
	放送	端子台10P		放送	端子台10P		放送	端子台10P		放送	端子台10P
端子盤 T-A-3 壁掛型 銅板製	予備	端子台20P	端子盤 T-B-3 壁掛型 銅板製	予備	端子台20P	端子盤 T-C-2 壁掛型 銅板製	予備	端子台20P	端子盤 T-サーバー 壁掛型 銅板製	予備	端子台20P
	コンセント	2P15A×2 (E種付)		コンセント	2P15A×2 (E種付)		コンセント	2P15A×2 (E種付)		コンセント	2P15A×2 (E種付)

代表：株式会社エーシーエー設計
一級建築士事務所登録
(長野) M第 77312 号
管理建築士 一級建築士 数野 第222107号 湯本桂司

設計者
一級建築士登録
第 307544 号 海瀬秀
一級建築士登録
第 294614 号 矢崎和夫

検査者 湯本桂司

担当 小山

担当 小森

Job No. 24078

工事名

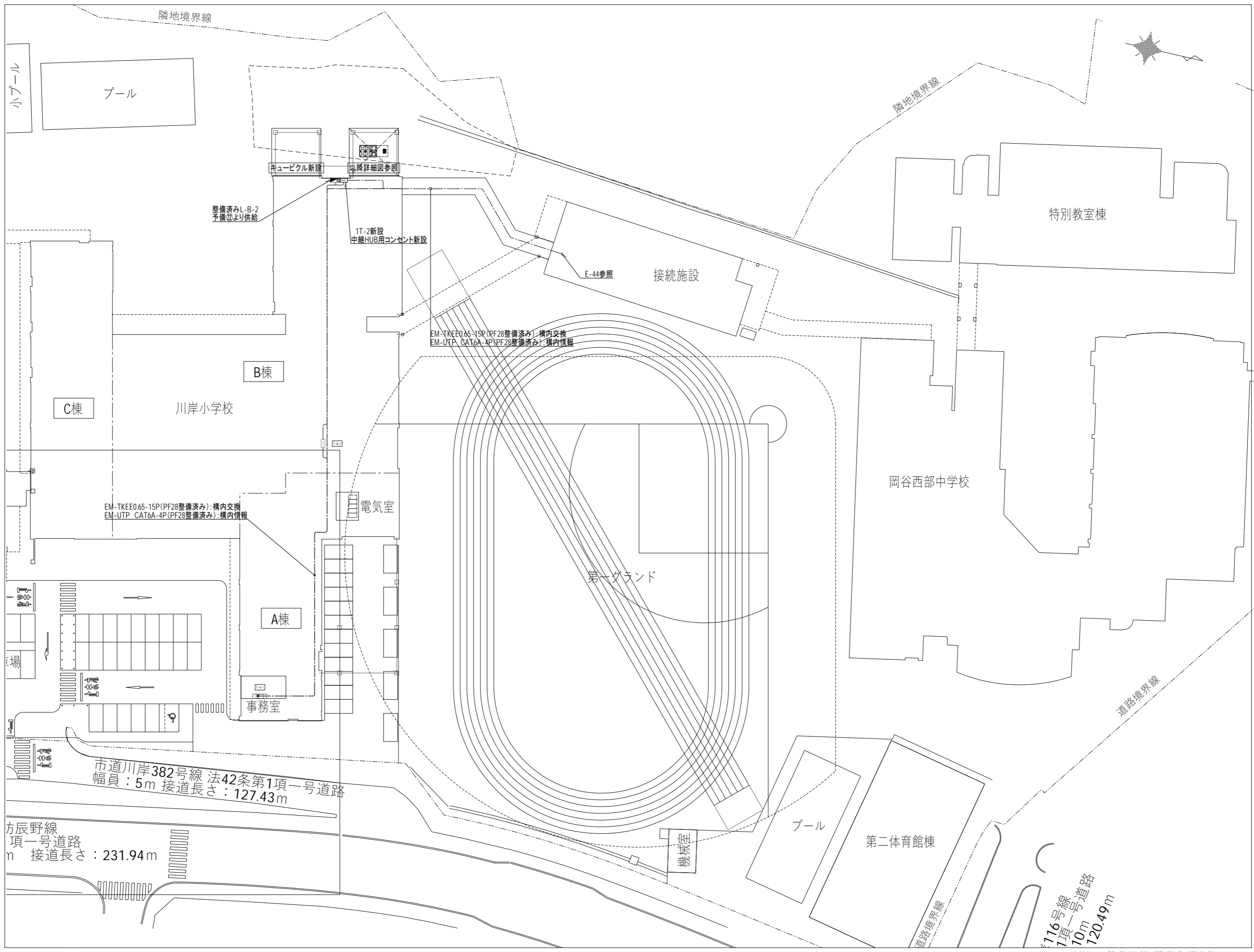
岡谷市川岸学園整備 第3期
(幼保連携型認定こども園建設)
電気設備工事

発行日 2026.03.31

図面名称

電話設備系統図 (交換機更新)

縮尺 A1: - A3: -



代表：株式会社エーシーエー設計
一級建築士事務所登録
(長野) M第 77312 号

管理建築士 一級建築士登録
第 222107 号 湯本桂司

設計者
一級建築士登録
第 307544 号 海瀬秀
一級建築士登録
第 294614 号 矢崎和夫

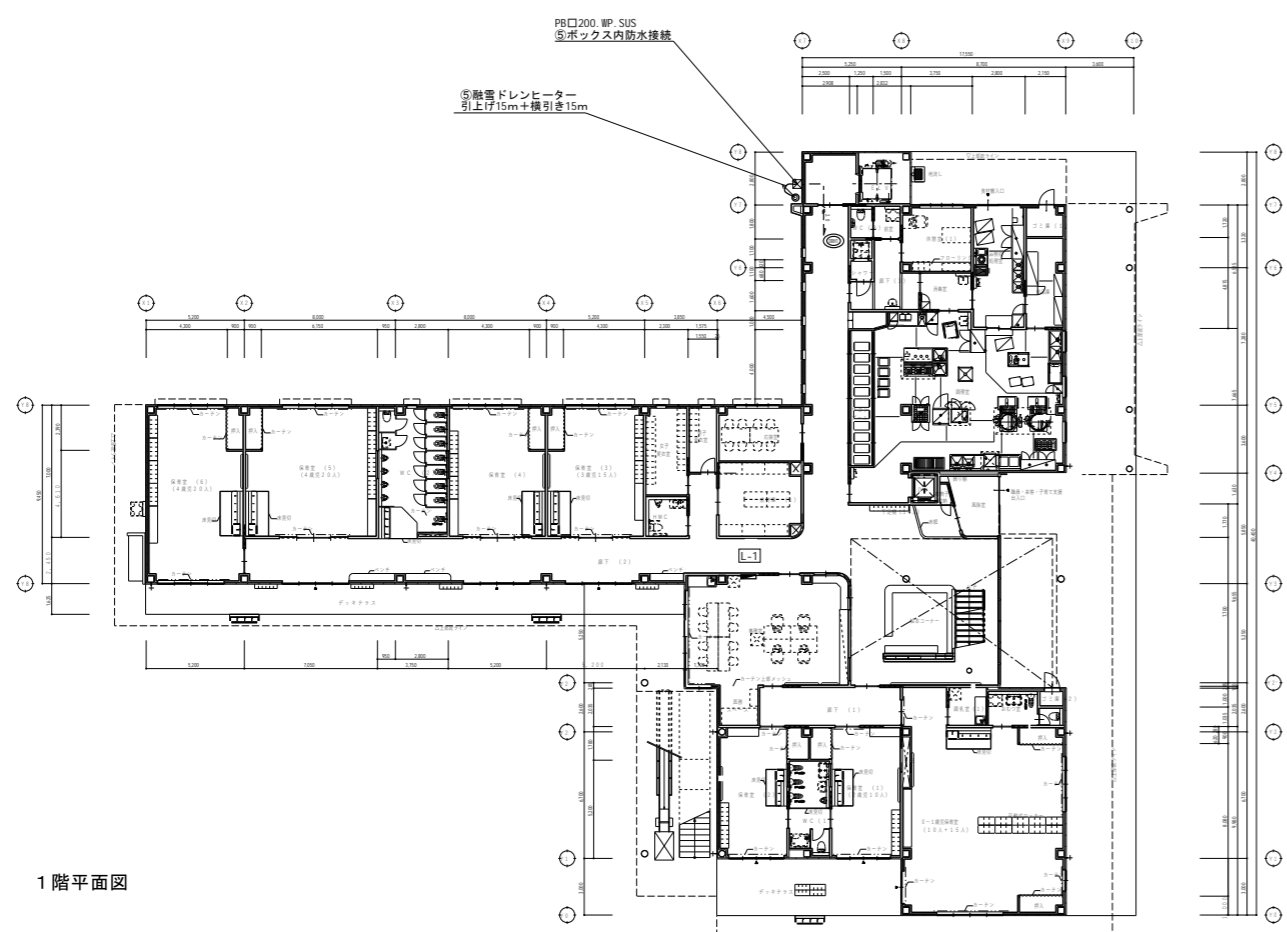
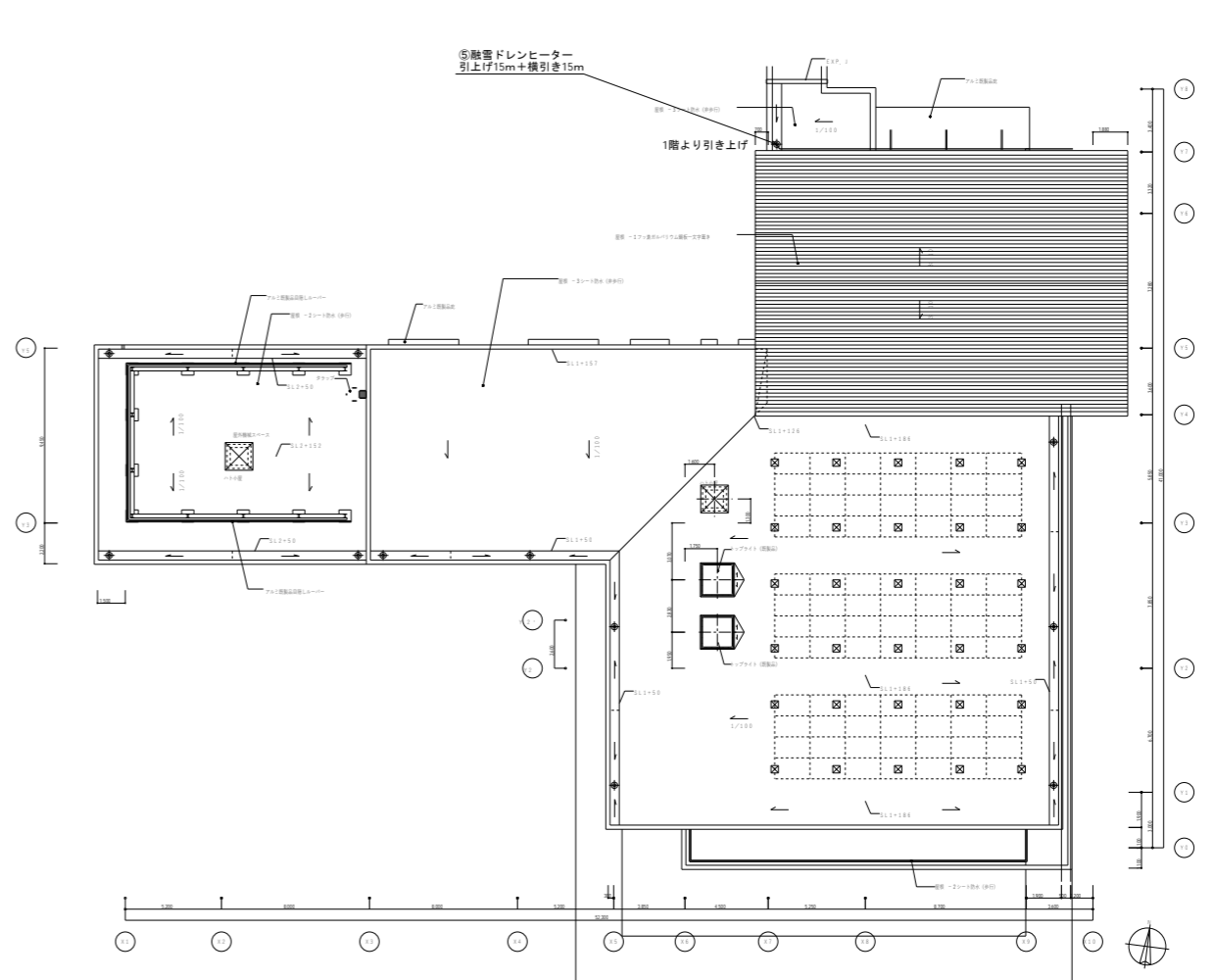
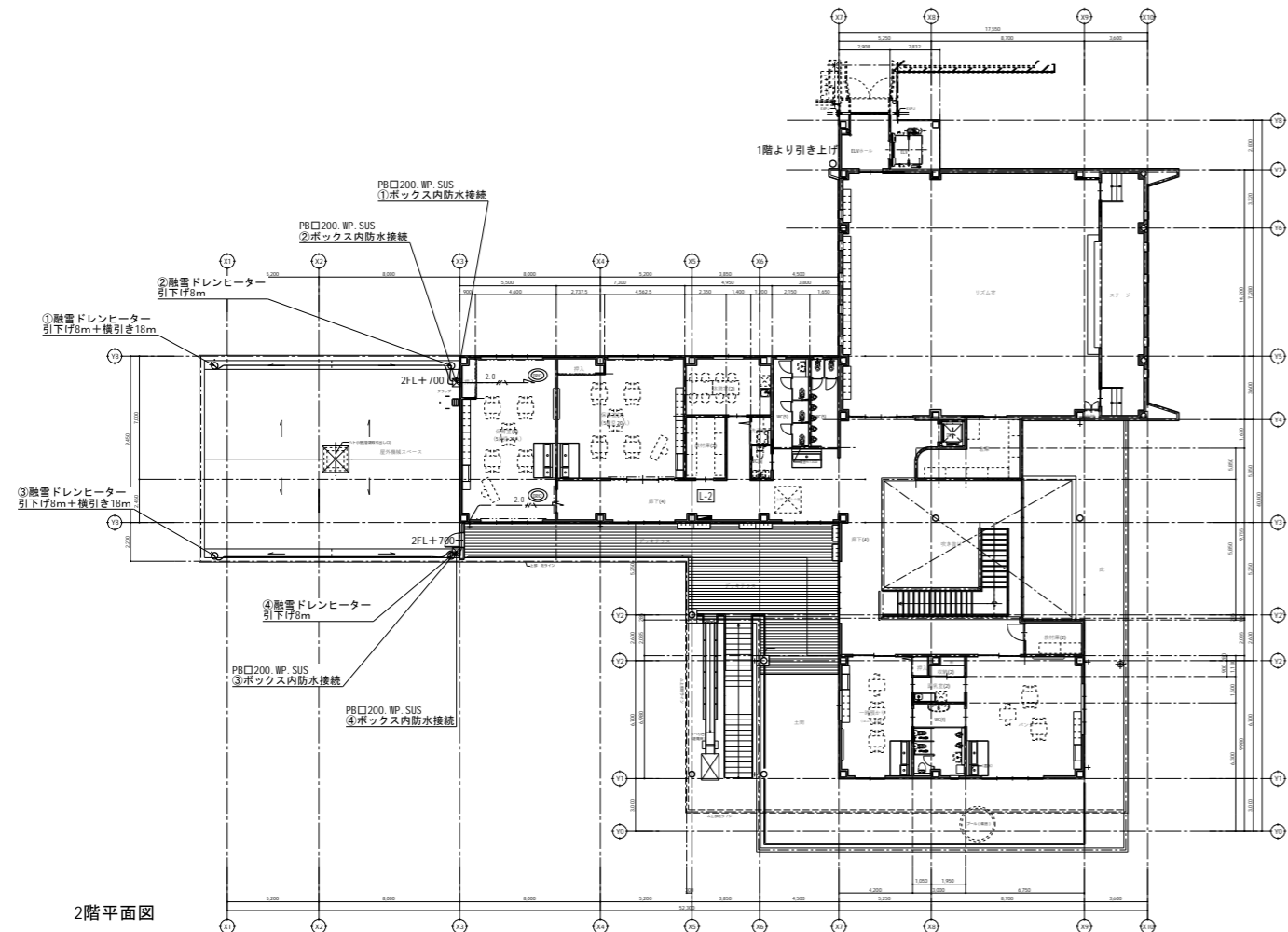
検査者 湯本桂司
担当 小山
担当 小森

Job No. 24078
工事名
岡谷市川岸学園整備 第3期
(幼保連携型認定こども園建設)
電気設備工事

発行日 2026.03.31
図面名称

電話・情報配置図

縮尺 A1: 1/300 A3: 1/600



排水路ヒーター 機器表 電圧 単相200V

参考番号	場所	長さ	備考	容量
AH-FBS ①		26m	屋上	1040VA
AH-FBS ②		8m	屋上	320VA
AH-FBS ③		26m	屋上	1040VA
AH-FBS ④		8m	屋上	320VA
AH-FBS ⑤		30m	屋上	1200VA

代表：株式会社エーシーエ設計
一級建築士事務所登録
(長野) M第 77312 号

管理建築士 一級建築士登録
第222107号 湯本桂司

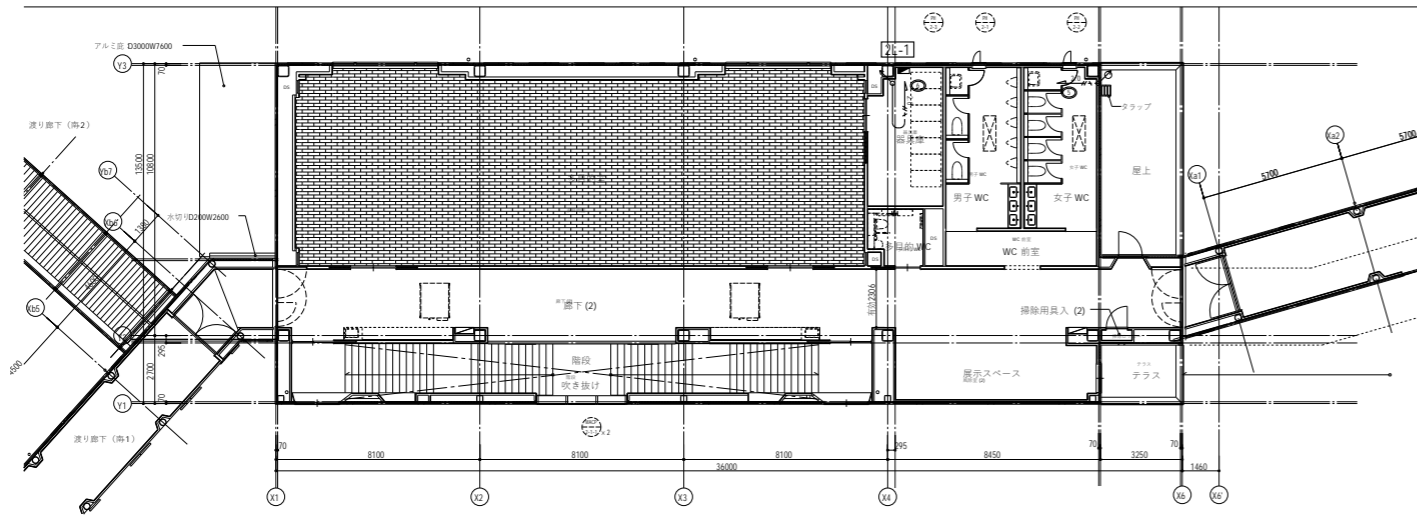
設計者
一級建築士登録
第 307544 号 海瀬 秀
一級建築士登録
第 294614 号 矢崎 和夫

検査者 湯本桂司
担当 小山
担当 小森

Job No. 24078
工事名
岡谷市川岸学園整備 第3期
(幼保連携型認定こども園建設)
電気設備工事

発行日 2026.03.31
図面名称
融雪ヒーター設備平面図

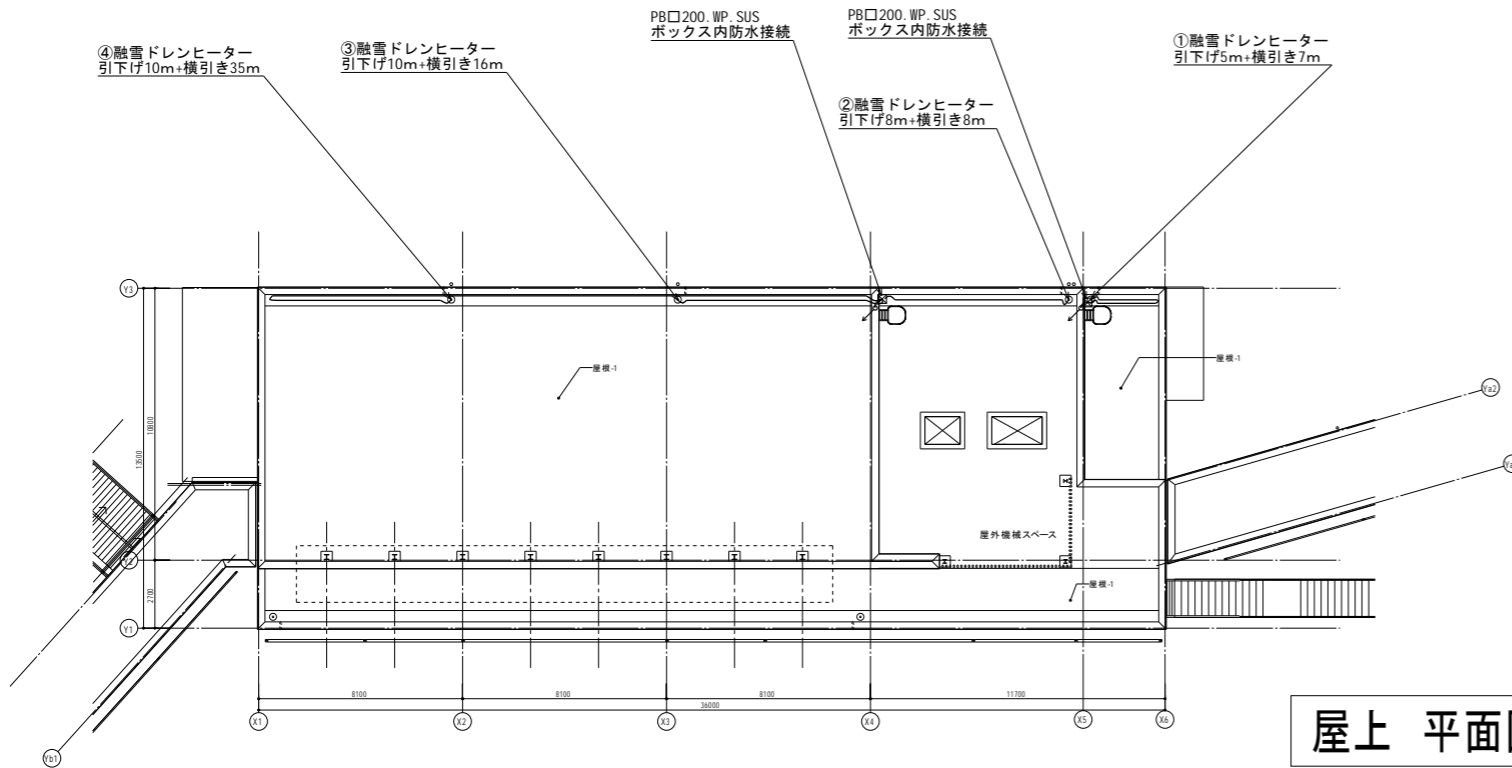
縮尺 A1: 1/200 A3: 1/400



2階 平面図

排水路ヒーター 機器表 電圧 単相200V

参考型番	場所	長さ	備考	容量
AH-FBS	①	12m	屋上	480VA
AH-FBS	②	16m	屋上	640VA
AH-FBS	③	26m	屋上	1040VA
AH-FBS	④	45m	屋上	1800VA



屋上 平面図

器具名称 器具形式 器具番号	電圧方式 主回路 合計容量	回路 番号	電圧 (V)	分岐開閉器		負荷名称	容量 (W)	注記	操作・制御記号 備考
				MCCB ELCB	P AF/AT				
照明器具 2L-1	MCCB 3P 150/125AT AC 1φ2線 100-200V		200	ELCB	2	50/20			
			100	ELCB	2	50/20	照明器具	70	
			200	ELCB	2	50/20	パナソニックエアコン	440	
							PH-2-1 電気/融雪ヒーター	1600	
							PH-2-2 電気/融雪ヒーター	1600	
							PH-2-3 電気/融雪ヒーター	500	
							ドレンヒーター①・②	1120	
							ドレンヒーター③・④	2840	
							計	22,230	W
			100	MCCB	2	50/20	非常照明	70	
							多目的室	963	
							多目的室	589	
							器具庫	1447	
							渡り廊下	72	
			100	ELCB	2	50/20	前面室	500	
							男子館	250	
							男子館	1261	
							男子館	1261	
							女子館	1261	
							女子館	1261	
							女子館	1261	
							女子館	1261	
							女子館	1261	
							多目的室	1196	
							多目的室	400	
							器具庫	500	
							エレベーター	200	
							エレベーター	150	
							エレベーター	1000	
							機室-1-1	1336	
							エレベーター	100	
							エレベーター	100	
							エレベーター	100	
							エレベーター	100	
							エレベーター	100	
							エレベーター	100	
							予備	500	
							予備	500	
							予備	500	

代表：株式会社エーシーエー設計
一級建築士事務所登録
(長野) M第 77312 号
管理建築士 一級建築士登録
第222107号 湯本桂司
設計者
一級建築士登録
第 307544 号 海瀬務
一級建築士登録
第 294614 号 矢崎和夫
検査者 湯本桂司
担当 小山
担当 小森

Job No. 24078
工事名
岡谷市川岸学園整備 第3期
(幼保連携型認定こども園建設)
電気設備工事
発行日 2026.03.31
図面名称
融雪ヒーター設備平面図
(接続棟)

▽RH

端子盤 下記機器設置本工程（その他は別途工事）
・TVブースター
・分配器

実線AP設置本工程（点線機器・配線は別途工事）

▽3F

▽2F

▽1F

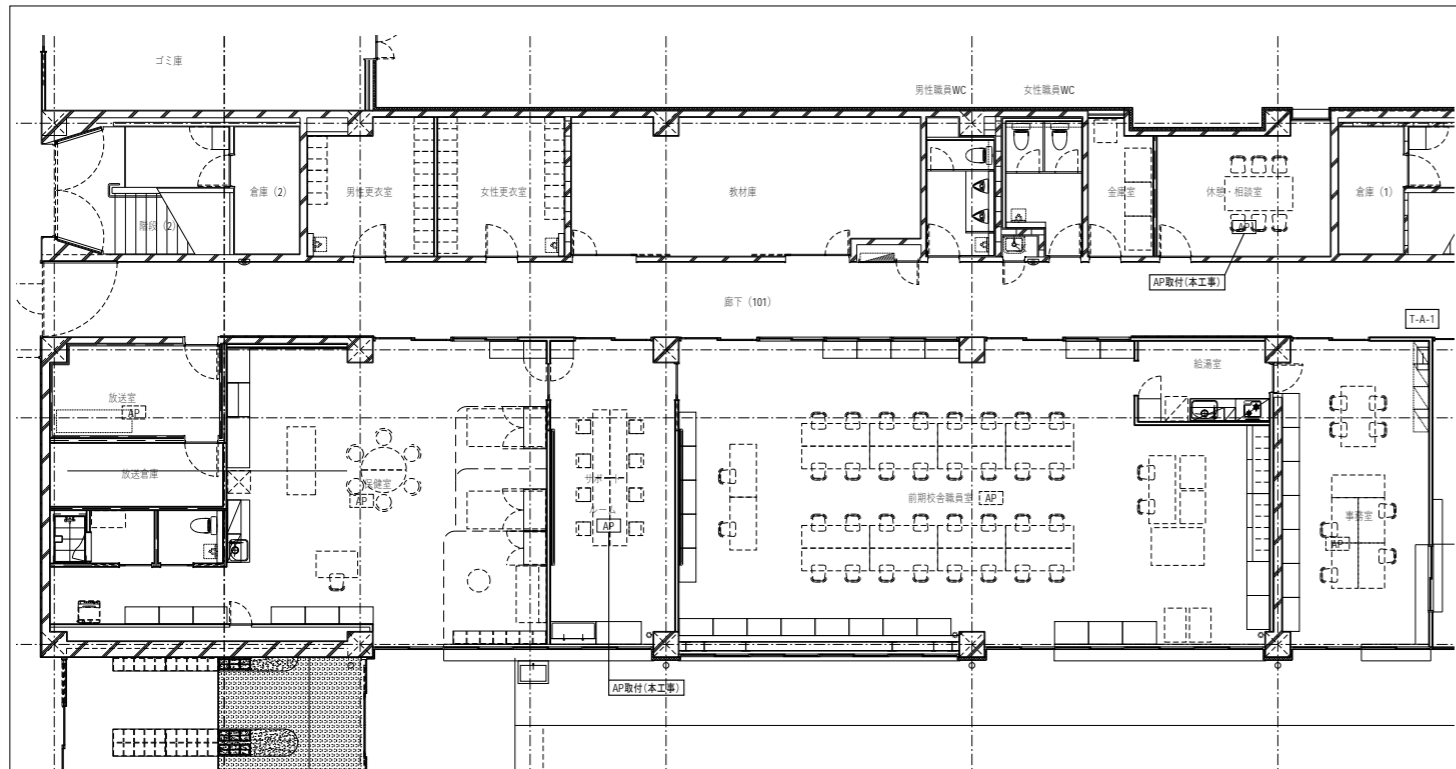
理科室 楽器室 音楽室 集会室 被服室 調理実習室 廊下102 放送室 保健室 サポートルーム 前期校舍職員室 事務室 休憩・相談室 ステージ 体育館 廊下107 ブレイルーム 通級教室 学童クラブ休養室 プラネタリウム

B棟

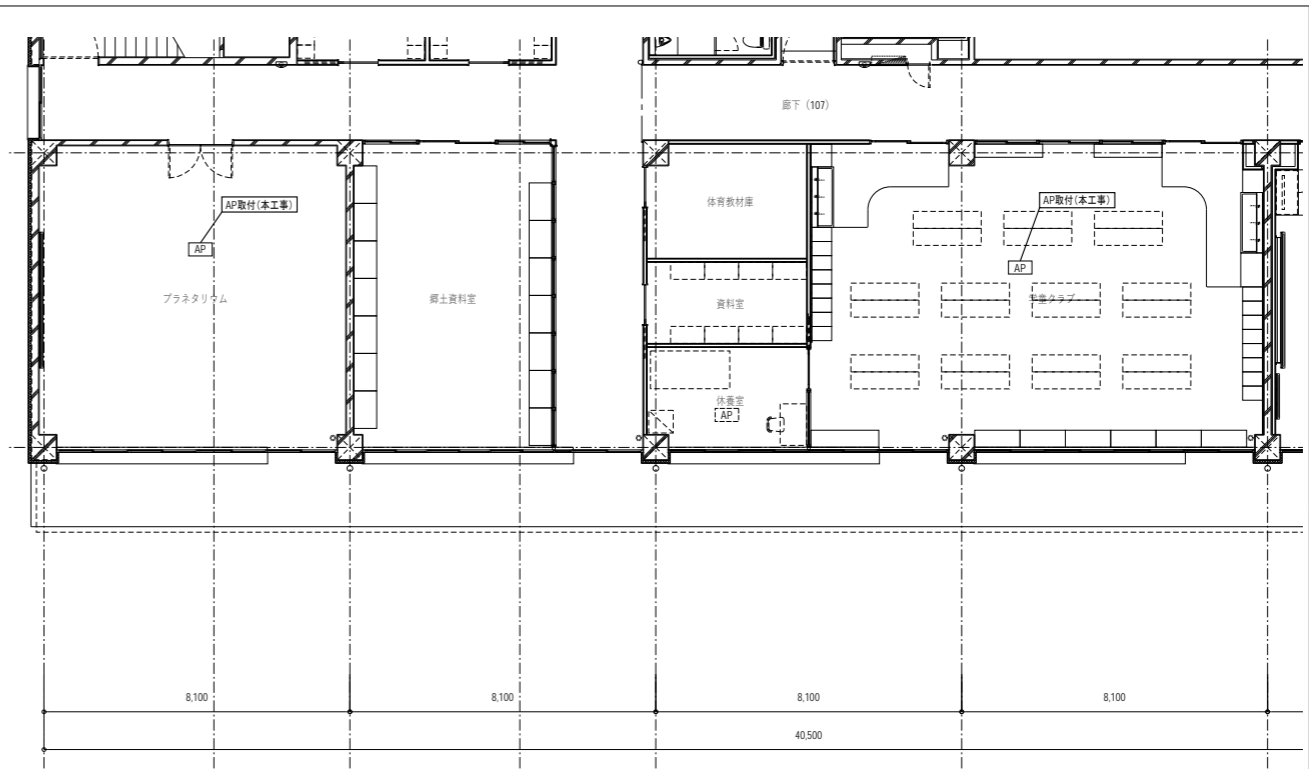
A棟

C棟

系統図



1階A棟平面図



1階C棟平面図

代表：株式会社エーシーエー設計
一級建築士事務所登録
(長野) M第 77312 号

管理棟士 一級建築士登録
第222107号 湯本桂司

設計者
一級建築士登録
第 307544 号 海瀬秀
一級建築士登録
第 294614 号 矢崎和夫

検査者 湯本桂司

担当 小山

担当 小森

Job No. 24078

工事名
岡谷市川岸学園整備 第3期
(幼保連携型認定こども園建設)
電気設備工事

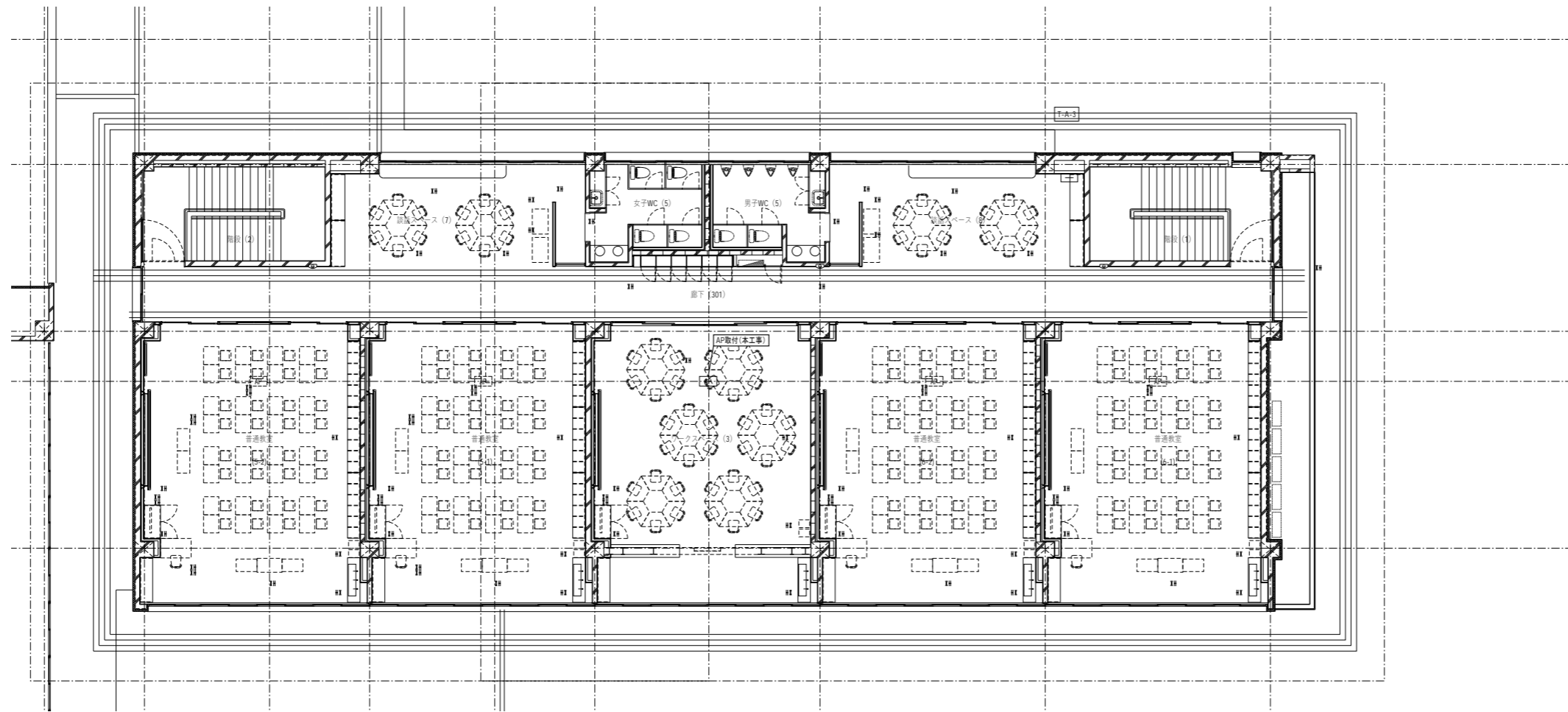
発行日 2026.03.31

図面名称

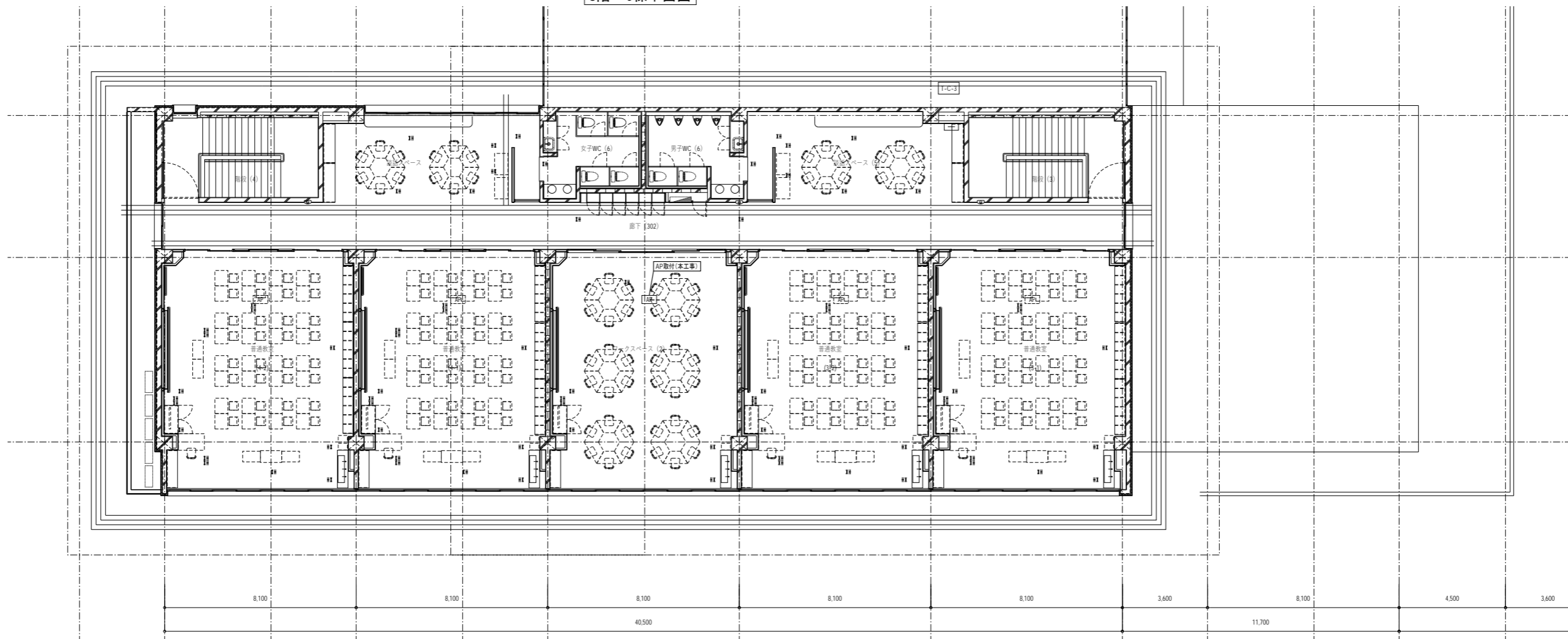
前期校舎 LAN設備
系統図・1階平面図

縮尺 A1: 1/100 A3: 1/200

E-49



3階 C棟平面図



3階 C棟平面図

代表：株式会社エーシーエー設計
一級建築士事務所登録
(長野) M第 77312 号

管理建築士 一級建築士登録
第222107号 湯本桂司

設計者
一級建築士登録
第 307544 号 海瀬務
一級建築士登録
第 294614 号 矢崎和夫

検査者 湯本桂司

担当 小山

担当 小森

Job No. 24078

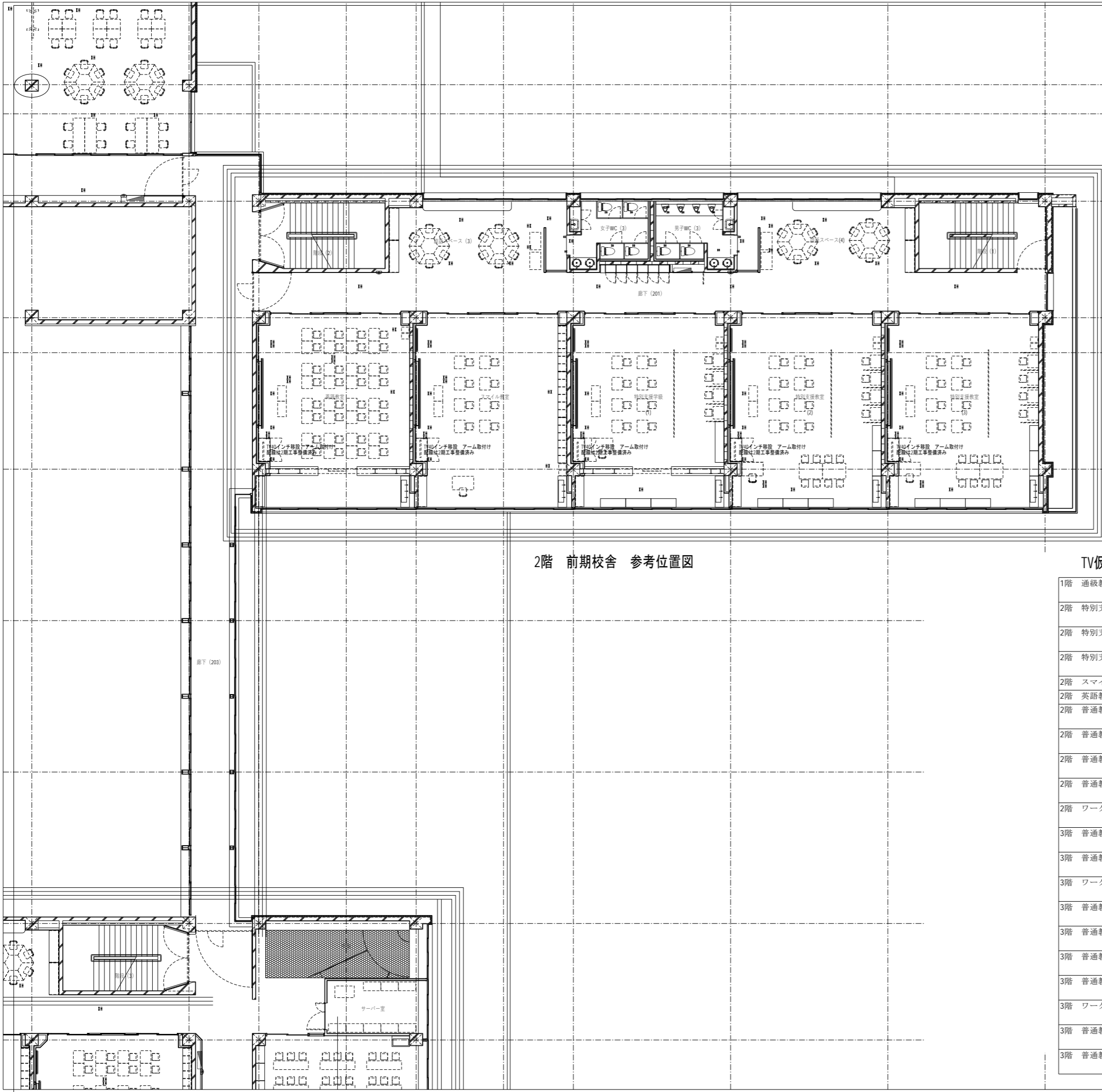
工事名
岡谷市川岸学園整備 第3期
(幼保連携型認定こども園建設)
電気設備工事

発行日 2026.03.31

図面名称

前期校舎 LAN設備
3階平面図

縮尺 A1: 1/100 A3: 1/200



仮設校舎より20インチ4台移設
仮設校舎より40インチ9台移設
40インチ7台は取付けのみ(アーム機器・取付けは本工事)

2階 前期校舎 参考位置図

TV仮設校舎より移設(アーム機器・取付けは本工事)

1階	通級教室	40インチTV取付	アーム本工事
2階	特別支援学級(1)	20インチTV移設	アーム本工事
2階	特別支援学級(2)	20インチTV移設	アーム本工事
2階	特別支援学級(3)	20インチTV移設	アーム本工事
2階	スマイル教室	20インチTV移設	アーム本工事
2階	英語教室	40インチTV取付	アーム本工事
2階	普通教室(1-1)	40インチTV移設	アーム本工事
2階	普通教室(1-2)	40インチTV移設	アーム本工事
2階	普通教室(2-1)	40インチTV移設	アーム本工事
2階	普通教室(2-2)	40インチTV移設	アーム本工事
2階	ワークスペース(1)	40インチTV移設	アーム本工事
3階	普通教室(6-2)	40インチTV移設	アーム本工事
3階	普通教室(6-1)	40インチTV移設	アーム本工事
3階	ワークスペース(3)	40インチTV移設	アーム本工事
3階	普通教室(5-1)	40インチTV移設	アーム本工事
3階	普通教室(5-2)	40インチTV取付	アーム本工事
3階	普通教室(3-1)	40インチTV取付	アーム本工事
3階	普通教室(3-2)	40インチTV取付	アーム本工事
3階	ワークスペース(2)	40インチTV取付	アーム本工事
3階	普通教室(4-1)	40インチTV取付	アーム本工事
3階	普通教室(4-2)	40インチTV取付	アーム本工事

代表: 株式会社エーシーエー設計
一級建築士事務所登録
(長野) M第 77312 号
管理建築士 一級建築士登録
第222107号 湯本桂司
設計者
一級建築士登録
第 307544 号 海瀬秀
一級建築士登録
第 294614 号 矢崎和夫
検査者 湯本桂司
担当 小山
担当 小森

Job No. 24078
工事名
岡谷市川岸学園整備 第3期
(幼保連携型認定こども園建設)
電気設備工事
発行日 2026.03.31
図面名称
前期校舎 TV移設 設備図

縮尺 A1: 1/100 A3: 1/200