

諏訪広域消防岡谷消防署 自動販売機設置場所

施設概要 Information

諏訪広域消防本部
Suwa Region Fire Department
岡谷消防署
Okaya Fire Department

■敷地
地番：岡谷市加茂町一丁目7145-2番
敷地面積：4,412.21㎡
用途地域：準工業地域

■建物概要
階数：地上3階
最高高さ：15.10m
建築面積：1,581.60㎡
延床面積：2,655.98㎡
建ぺい率：35.83%
容積率：48.16%

■構造
車庫棟：鉄筋コンクリート造(耐震構造)
事務棟：1階 鉄骨鉄筋コンクリート造
2・3階 鉄骨造
2階築下における中間層免震構造

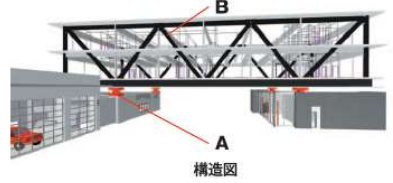
■設計
山下・ノブ建築設計共同企業体

■施工者
建築工事：興和工業株式会社
電気設備工事：丸登電業株式会社
機械設備工事：松澤工業株式会社岡谷支店

平面図

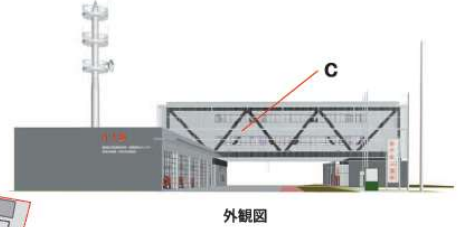


構造概要



A 中間層免震構造
当構造は、新消防庁舎1階と2階の間に免震層を設け、主として4基の免震装置によって2・3階部分の免震機能を確保したものです。
中間層面地震構造を計画することで、基礎免震構造と比較して工期の短縮と建設コストの削減を図ることができました。
また、免震装置のスパン(間隔)が約2.6mあるため、1階部分に柱のない大きな開放的な空間(ピロティ)を設け、広場として活用することができず。

B プレース構造
2・3階の構造を支えるため、鉄骨の斜材を柱に用いたプレース構造を採用しました。
プレース構造により、1階部分のピロティを設置し、2・3階の柱間隔を長くすることによって、柱の少ない大きな事務空間を確保しています。

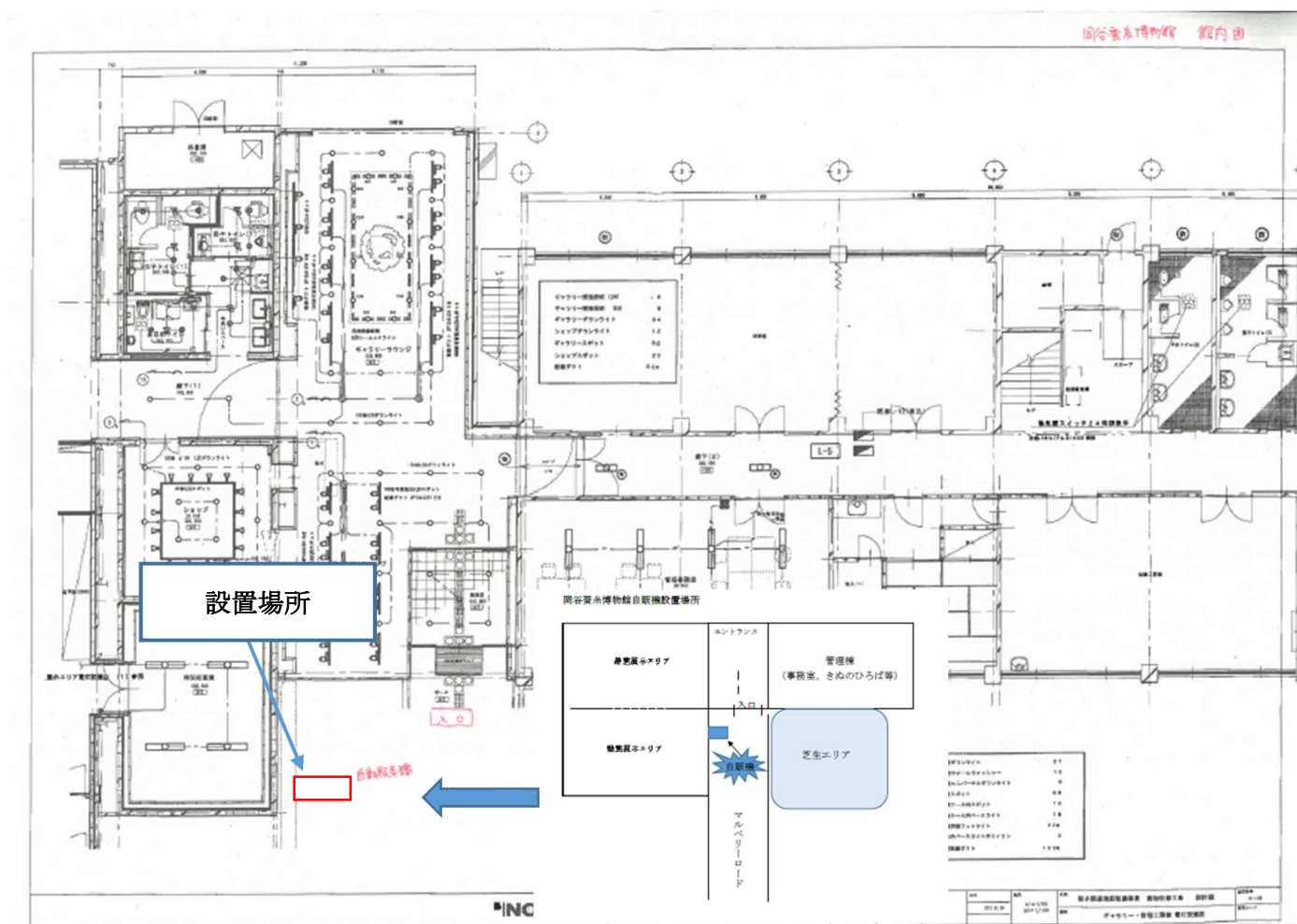


C 遮光ルーバー
西向き2・3階事務室の熱負荷を和らげるために、外壁面にアルミ製のルーバーを設置しました。
ルーバーは、西側の日差しを約25%抑えると共に、建物全体の外観を整え、周辺の景観に配慮したデザインとなっています。

岡谷太鼓道場 自動販売機設置場所



岡谷県立博物館 館内図



市立岡谷図書館 自動販売機設置場所

図書館案内図

一般コーナー

児童コーナー

