

## 岡谷市の給与・定員管理等について

## 1 総括

## (1) 人件費の状況（普通会計決算）

| 区 分  | 住民基本台帳人口<br>(20年度末) | 歳 出 額<br>A | 実 質 収 支 | 人 件 費<br>B | 人 件 費 率<br>B/A | (参考)<br>19年度の人件費率 |
|------|---------------------|------------|---------|------------|----------------|-------------------|
|      | 人                   | 千円         | 千円      | 千円         | %              | %                 |
| 20年度 | 53,691              | 19,064,072 | 681,047 | 4,025,089  | 21.1           | 21.4              |

## (2) 職員給与費の状況（普通会計決算）

| 区 分  | 職員数<br>A | 給 与 費     |         |         |           | 一人当たり<br>給与費 B/A | 類似団体平均<br>一人当たり給与費 |
|------|----------|-----------|---------|---------|-----------|------------------|--------------------|
|      |          | 給 料       | 職員手当    | 期末・勤勉手当 | 計 B       |                  |                    |
|      | 人        | 千円        | 千円      | 千円      | 千円        | 千円               | 千円                 |
| 20年度 | 434      | 1,503,713 | 214,012 | 616,077 | 2,333,802 | 5,377            | 6,383              |

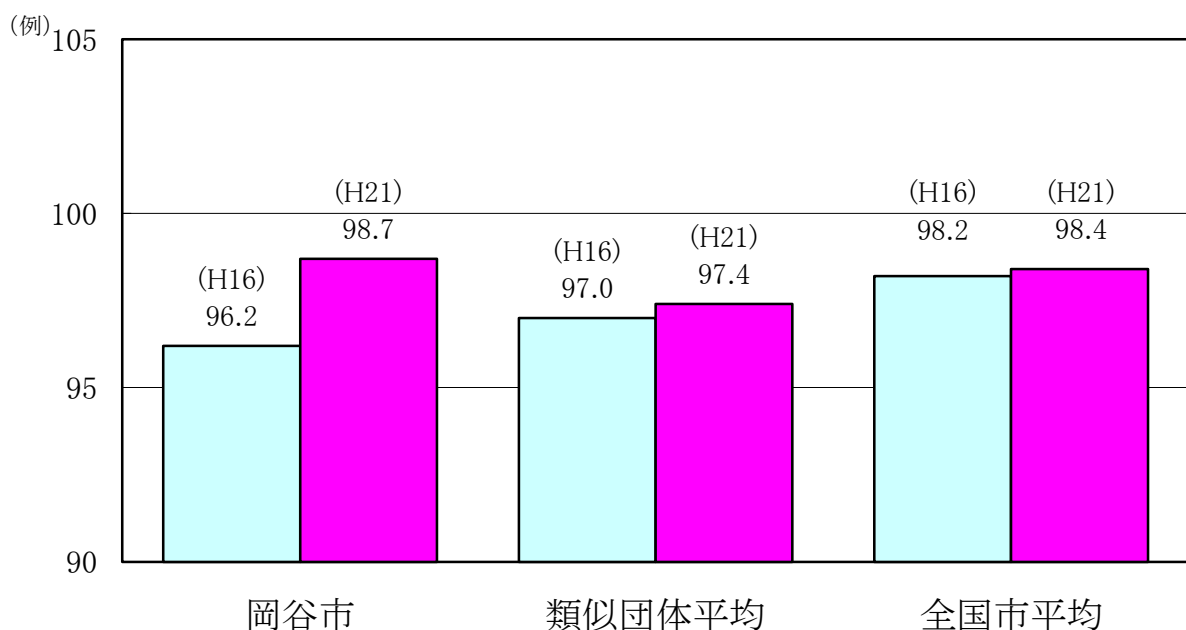
- (注) 1 職員手当には退職手当を含まない。  
2 職員数は、20年4月1日現在の人数である。

## (3) 特記事項

厳しい財政状況に対応するため、特別職等の給料を減額しています。

| 区 分   | 内 容     | 期 間       |
|-------|---------|-----------|
| 市 長   | 給料 △10% | 平成20.1.1  |
| 副 市 長 | 給料 △7%  | 〃         |
| 教 育 長 | 給料 △3%  | 平成23.9.28 |

## (4) ラスパイレス指数の状況（各年4月1日現在）



(注) 1 ラスパイレス指数とは、国家公務員の給与水準を100とした場合の地方公務員の給与水準を示す指数である。

2 類似団体平均とは、人口規模、産業構造が類似している団体のラスパイレス指数を単純平均したものである。

(5) 給与改定の状況

①月例給

| 区 分  | 人事委員会の勧告     |              |                           |              | 給 与 改 定 率 | (参考)<br>国 の 改 定 率 |
|------|--------------|--------------|---------------------------|--------------|-----------|-------------------|
|      | 民間給与<br>A    | 公務員給与<br>B   | 較差<br>A-B                 | 勧 告<br>(改定率) |           |                   |
| 20年度 | 円<br>406,385 | 円<br>406,661 | 円<br>△ 276<br>( △ 0.07 %) | %<br>0       | %<br>0    | %<br>0            |

(注) 「民間給与」、「公務員給与」は、人事委員会勧告において公民の4月分の給与額をラスパイレレス比較した平均給与月額である。

②特別給

| 区 分  | 人事委員会の勧告         |                   |             |               | 年間支給月数    | (参考)<br>国 の 年 間<br>支 給 月 数 |
|------|------------------|-------------------|-------------|---------------|-----------|----------------------------|
|      | 民間の支給<br>割合<br>A | 公務員の<br>支給月数<br>B | 較差<br>A-B   | 勧 告<br>(改定月数) |           |                            |
| 20年度 | 月<br>4.48        | 月<br>4.50         | 月<br>△ 0.02 | 月<br>0        | 月<br>4.50 | 月<br>4.50                  |

(注) 「民間の支給割合」は民間事業所で支払われた賞与等の特別給の年間支給割合、「公務員の支給月数」は期末手当及び勤勉手当の年間支給月数である。

## 2 職員の平均給与月額、初任給等の状況

### (1) 職員の平均年齢、平均給料月額及び平均給与月額の状況（21年4月1日現在）

#### ①一般行政職

| 区 分  | 平均年齢   | 平均給料月額    | 平均給与月額    | 平均給与月額<br>(国ベース) |
|------|--------|-----------|-----------|------------------|
| 岡谷市  | 40.6 歳 | 318,828 円 | 365,158 円 | 349,488 円        |
| 長野県  | 45.3 歳 | 357,665 円 | 423,702 円 | 395,418 円        |
| 国    | 41.5 歳 | 325,521 円 | —         | 391,770 円        |
| 類似団体 | 43.8 歳 | 340,432 円 | 415,455 円 | 383,670 円        |

#### ②技能労務職

| 区 分          | 公 務 員  |         |           |               |                  | 民 間             |        |               | 参 考  |
|--------------|--------|---------|-----------|---------------|------------------|-----------------|--------|---------------|------|
|              | 平均年齢   | 職員数     | 平均給料月額    | 平均給与月額<br>(A) | 平均給与月額<br>(国ベース) | 対応する民間<br>の類似職種 | 平均年齢   | 平均給与月額<br>(B) | A/B  |
| 岡谷市          | 54.8 歳 | 6 人     | 363,867 円 | 398,784 円     | 383,692 円        | —               | —      | —             | —    |
| うち自動車<br>運転手 | 54.7 歳 | 3 人     | 366,767 円 | 398,900 円     | 377,295 円        | 自家用自動車<br>運転者   | 52.7 歳 | 238,600 円     | 1.67 |
| うち清掃職員       | — 歳    | 2 人     | — 円       | — 円           | — 円              | 廃棄物処理業<br>従業員   | 44.2 歳 | 299,900 円     | —    |
| うち業務員        | — 歳    | 1 人     | — 円       | — 円           | — 円              | —               | — 歳    | — 円           | —    |
| 長野県          | 48.2 歳 | 592 人   | 327,938 円 | 367,315 円     | 353,862 円        | —               | —      | —             | —    |
| 国            | 49.2 歳 | 4,429 人 | 285,548 円 | — 円           | 322,737 円        | —               | —      | —             | —    |
| 類似団体         | 48.8 歳 | 43 人    | 295,100 円 | 332,261 円     | 315,078 円        | —               | —      | —             | —    |

| 区 分          | 参 考           |             |      |
|--------------|---------------|-------------|------|
|              | 年収ベース(試算値)の比較 |             |      |
|              | 公務員<br>(C)    | 民間<br>(D)   | C/D  |
| 岡谷市          | —             | —           | —    |
| うち自動車<br>運転手 | 6,521,700 円   | 3,300,500 円 | 1.98 |
| うち清掃職員       | — 円           | 4,156,100 円 | —    |
| うち業務員        | — 円           | — 円         | —    |

※民間データは、賃金構造基本統計調査において公表されているデータを使用している。(平成16～18年の3ヶ年平均)

※技能労務職の職種と民間の職種等の比較にあたり、年齢、業務内容、雇用形態等の点において完全に一致しているものではない。

※年収ベースの「公務員(C)」及び「民間(D)」のデータは、それぞれ平均給与月額を1.2倍したものに、公務員において前年度に支給された  
期末・勤勉手当、民間においては前年に支給された年間賞与の額を加えた試算値である。

※2名以下の項目については、個人が特定されるため公表していません。

(2) 職員の初任給の状況（21年4月1日現在）

| 区 分   |       | 岡 谷 市     | 長 野 県     | 国                             |
|-------|-------|-----------|-----------|-------------------------------|
| 一般行政職 | 大 学 卒 | 172,200 円 | 172,200 円 | I種 185,800 円<br>II種 172,200 円 |
|       | 高 校 卒 | 140,100 円 | 140,100 円 | - 円                           |
| 技能労務職 | 高 校 卒 | 140,100 円 | 135,600 円 | - 円                           |
|       | 中 学 卒 | - 円       | 121,600 円 | - 円                           |

(3) 職員の経験年数別・学歴別平均給料月額状況（21年4月1日現在）

| 区 分   |       | 経験年数10年   | 経験年数15年   | 経験年数20年   |
|-------|-------|-----------|-----------|-----------|
| 一般行政職 | 大 学 卒 | 262,920 円 | 304,700 円 | 366,467 円 |
|       | 高 校 卒 | 220,300 円 | 262,400 円 | - 円       |
| 技能労務職 | 高 校 卒 | - 円       | - 円       | - 円       |
|       | 中 学 卒 | - 円       | - 円       | - 円       |

※一般行政職高校卒経験年数20年は該当者がおりません。

技能労務職については、該当者が少なく個人が特定されるため公表していません。

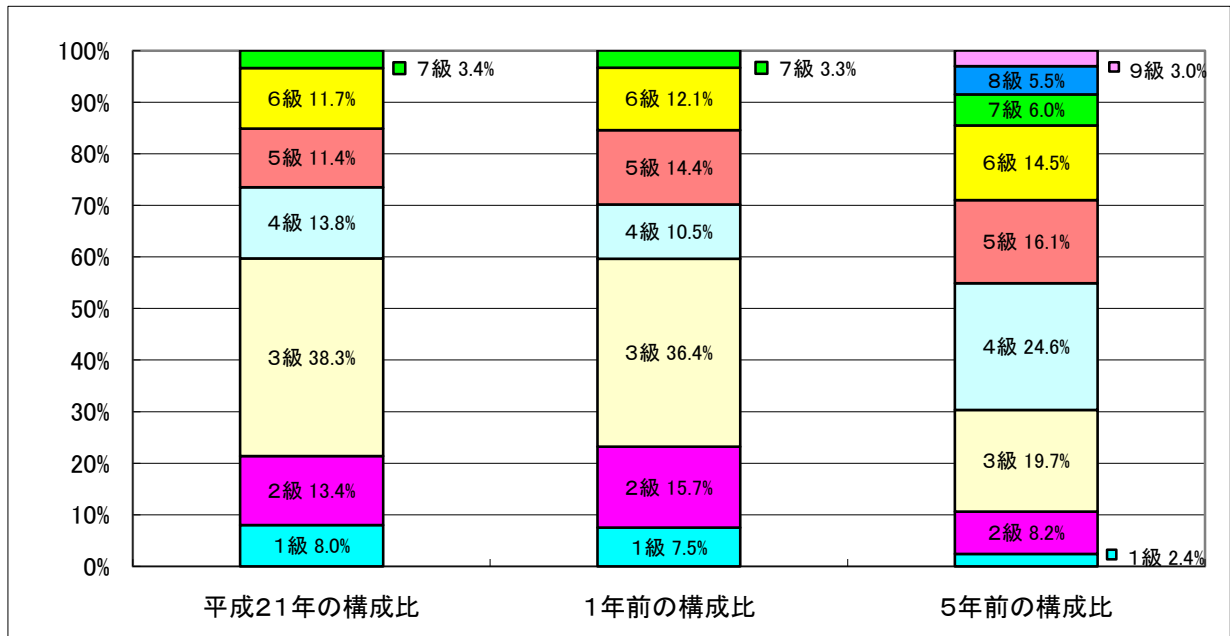
### 3 一般行政職の級別職員数等の状況

(1) 一般行政職の級別職員数の状況（21年4月1日現在）

| 区 分 | 標準的な職務内容         | 職員数   | 構成比    |
|-----|------------------|-------|--------|
| 1 級 | 事務員・技術員<br>主事・技師 | 24 人  | 8.0 %  |
| 2 級 | 主任               | 40 人  | 13.4 % |
| 3 級 | 主査               | 114 人 | 38.3 % |
| 4 級 | 主幹               | 41 人  | 13.8 % |
| 5 級 | 主幹               | 34 人  | 11.4 % |
| 6 級 | 課長<br>副参事<br>副技監 | 35 人  | 11.7 % |
| 7 級 | 部長<br>局長<br>参事   | 10 人  | 3.4 %  |

(注) 1 岡谷市の給与条例に基づく給料表の級区分による職員数である。

2 標準的な職務内容とは、それぞれの級に該当する代表的な職務である。



(注) 平成18年に9級制から7級制に変更している。(旧給料表の1級及び2級並びに4級及び5級をそれぞれ統合)

## (2) 昇給への勤務成績の反映状況

20年度においては、部課長級は新勤務評定の本格実施により、勤務成績をS～Dの5段階評価にし、それぞれ昇給の号俸を決定した。

主幹級以下については、従来の勤務評定により、勤務成績が良好と認められる職員については4号俸、良好ではない職員については昇給なしとした。

## 4 職員の手当の状況

### (1) 期末手当・勤勉手当

| 岡谷市   | 長野県  | 国  |
|---|--|--|
| 1人当たり平均支給額(20年度)<br>1,420 千円                                  | 1人当たり平均支給額(20年度)<br>1,844 千円                                     | —  |
| (20年度支給割合)<br>期末手当 3.0 月分 勤勉手当 1.5 月分<br>( 1.6 )月分 ( 0.75 )月分 | (20年度支給割合)<br>期末手当 3.0 月分 勤勉手当 1.5 月分<br>( 1.6 )月分 ( 0.75 )月分    | (20年度支給割合)<br>期末手当 3.0 月分 勤勉手当 1.5 月分<br>( 1.6 )月分 ( 0.75 )月分    |
| (加算措置の状況)<br>職制上の段階、職務の級等による加算措置<br>・役職加算 5～15%               | (加算措置の状況)<br>職制上の段階、職務の級等による加算措置<br>・役職加算 5～20%<br>・管理職加算 15～25% | (加算措置の状況)<br>職制上の段階、職務の級等による加算措置<br>・役職加算 5～20%<br>・管理職加算 10～25% |

(注) ( )内は、再任用職員に係る支給割合である。

#### 【参考】勤勉手当への勤務実績の反映状況(一般行政職)

20年度においては、部課長級は新勤務評定の本格実施により、勤務成績をS～Dの5段階評価にし、良好であるBを基準として、S・A評価については増額、C・D評価については減額とした。  
主幹級以下については、従来の勤務評定を行ったことから、一律支給とした。

### (2) 退職手当(21年4月1日現在)

| 岡谷市                             |          |           | 国                               |          |          |
|---------------------------------|----------|-----------|---------------------------------|----------|----------|
| (支給率)                           | 自己都合     | 勸奨・定年     | (支給率)                           | 自己都合     | 勸奨・定年    |
| 勤続20年                           | 23.50 月分 | 30.55 月分  | 勤続20年                           | 23.50 月分 | 30.55 月分 |
| 勤続25年                           | 33.50 月分 | 41.34 月分  | 勤続25年                           | 33.50 月分 | 41.34 月分 |
| 勤続35年                           | 47.50 月分 | 59.28 月分  | 勤続35年                           | 47.50 月分 | 59.28 月分 |
| 最高限度額                           | 59.28 月分 | 59.28 月分  | 最高限度額                           | 59.28 月分 | 59.28 月分 |
| その他の加算措置<br>定年前早期退職特例措置(2%～20%) |          |           | その他の加算措置<br>定年前早期退職特例措置(2%～20%) |          |          |
| 1人当たり平均支給額                      | 3,992 千円 | 26,828 千円 |                                 |          |          |

(注) 退職手当の1人当たり平均支給額は、20年度に退職した職員に支給された平均額である。

### (3) 地域手当

#### (21年4月1日現在)

| 支給実績(20年度決算)            |     |         |           | 0 千円 |
|-------------------------|-----|---------|-----------|------|
| 支給職員1人当たり平均支給年額(20年度決算) |     |         |           | 0 円  |
| 支給対象地域                  | 支給率 | 支給対象職員数 | 国の制度(支給率) |      |
| -                       | - % | - 人     | - %       |      |

#### (22年度の制度完成時)

| 支給対象地域 | 支給率 | 国の制度(支給率) |
|--------|-----|-----------|
| -      | - % | - %       |

(注) 国の制度では、平成22年度での完成を目指して、平成18年度から支給率を段階的に引き上げることとしている。

(4) 特殊勤務手当 (21年4月1日現在)

| 支給実績(20年度決算)            | 1,714 千円           |             |              |
|-------------------------|--------------------|-------------|--------------|
| 支給職員1人当たり平均支給年額(20年度決算) | 20,405 円           |             |              |
| 職員全体に占める手当支給職員の割合(20年度) | 19.4 %             |             |              |
| 手当の種類(手当数)              | 14                 |             |              |
| 手当の名称                   | 主な支給対象職員           | 主な支給対象業務    | 左記職員に対する支給単価 |
| 滞納処分                    | 滞納処分事務に従事した職員      | 滞納処分        | 日額550円       |
| 感染症防疫                   | 感染症防疫作業に従事した職員     | 感染症防疫作業     | 日額600円       |
| 変死体処理                   | 変死体処分作業に従事した職員     | 変死体処分       | 1回5,000円     |
| 滞納整理                    | 滞納整理事務に従事した職員      | 滞納整理        | 日額360円       |
| 訪問・指導業務                 | 訪問・指導業務に従事した職員     | 訪問・指導業務     | 日額140円       |
| ボイラー取扱業務                | ボイラー取扱業務に従事した職員    | ボイラー取扱業務    | 日額110円       |
| 環境衛生管理者                 | 有資格職員              | 建築物環境衛生維持管理 | 日額50円        |
| 特殊自動車運転                 | 特殊自動車運転業務に従事した職員   | 特殊自動車運転業務   | 日額500円       |
| 劇毒物等の薬剤散布               | 薬剤散布作業に従事した職員      | 劇毒物等の薬剤散布   | 日額600円       |
| 塵芥処分業務                  | 塵芥処分業務に従事した職員      | 塵芥処分業務      | 日額600円       |
| 灰出し業務                   | 塵芥焼却炉の灰出し業務に従事した職員 | 塵芥焼却炉の灰出し   | 日額1,000円     |
| 道路舗装・水中作業               | 道路舗装・水中作業に従事した職員   | 道路舗装・水中作業   | 日額400円       |
| 用地交渉                    | 用地交渉に従事した職員        | 用地交渉        | 日額280円       |
| 動物死骸処理                  | 動物死骸処理作業に従事した職員    | 動物死骸処理      | 1回300円       |

(5) 時間外勤務手当

|                       |           |
|-----------------------|-----------|
| 支給実績(20年度決算)          | 63,486 千円 |
| 職員1人当たり平均支給年額(20年度決算) | 164 千円    |
| 支給実績(19年度決算)          | 89,285 千円 |
| 職員1人当たり平均支給年額(19年度決算) | 218 千円    |

(6) その他の手当 (21年4月1日現在)

| 手当名  | 内容及び支給単価   | 国の制度との異同 | 国の制度と異なる内容                  | 支給実績<br>(20年度決算) | 支給職員1人当たり<br>平均支給年額<br>(20年度決算) |
|------|--|----------|-----------------------------|------------------|---------------------------------|
| 扶養手当 | 扶養親族のある職員に支給<br>配偶者 13,500円<br>その他 1人につき6,500円   | 同        |                             | 36,846 千円        | 226,049 円                       |
| 住居手当 | 借家または借間に居住し、一定額を超える家賃を支払っている職員、及び自己所有等の住宅に居住する職員に支給<br>1 月額23,000円以下の家賃を支払っている職員<br>家賃額-12,000円<br>(百円未満切捨)<br>2 月額23,000円を超え、55,000円未満の家賃を支払っている職員<br>(家賃額-23,000円)<br>×1/2+11,000円<br>(百円未満切捨)<br>3 月額55,000円以上の家賃を支払っている職員<br>27,000円<br>4 自己所有等の住宅に居住する職員<br>3,000円  | 一部異なる    | 自己所有等の住宅に居住する職員一律<br>3,000円 | 24,599 千円        | 124,237 円                       |
| 通勤手当 | 通勤のために交通機関または交通用具等で通勤する職員に支給<br>1 自動車等<br>ア 使用距離が片道5キロメートル未満である職員 2,000円<br>イ 使用距離が片道5キロメートル以上10キロメートル未満である職員 4,100円<br>ウ 使用距離が片道10キロメートル以上15キロメートル未満である職員 6,500円<br>エ 使用距離が片道15キロメートル以上20キロメートル未満である職員 8,900円<br>オ 使用距離が片道20キロメートル以上25キロメートル未満である職員 11,300円<br>カ 使用距離が片道25キロメートル以上30キロメートル未満である職員 13,700円<br>キ 使用距離が片道30キロメートル以上35キロメートル未満である職員 16,100円<br>ク 使用距離が片道35キロメートル以上40キロメートル未満である職員 18,500円<br>ケ 使用距離が片道40キロメートル以上45キロメートル未満である職員 20,900円<br>コ 使用距離が片道45キロメートル以上50キロメートル未満である職員 21,800円<br>サ 使用距離が片道50キロメートル以上55キロメートル未満である職員 22,700円<br>シ 使用距離が片道55キロメートル以上60キロメートル未満である職員 23,600円<br>ス 使用距離が片道60キロメートル以上である職員 24,500円 | 同        |                             | 10,934 千円        | 38,365 円                        |



| 手当名        | 内容及び支給単価  | 国の制度との異同 | 国の制度と異なる内容 | 支給実績<br>(20年度決算) | 支給職員1人当たり<br>平均支給年額<br>(20年度決算) |
|------------|---|----------|------------|------------------|---------------------------------|
| 管理職手当      | 管理又は監督の地位にある職員に支給<br>部長級 63,800円<br>課長級 51,040円   | 同        |            | 28,773 千円        | 599,438 円                       |
| 管理職員特別勤務手当 | 管理又は監督の地位にある職員が、臨時又は緊急の必要その他の公務の運営の必要により、週休日又は祝日法による休日等若しくは年末年始の休日等に勤務した場合に支給<br>7級の者 8,500円<br>6級の者 7,000円 | 同        |            | 0 千円             | 0 円                             |
| 宿日直手当      | 宿直5,700円<br>日直7,000円<br>ただし、勤務の時間が5時間未満の場合はその勤務1回につき半額  | 同        |            | 3,757 千円         | 17,474 円                        |
| 寒冷地手当      | 世帯区分により11月～翌年3月まで月額により支給<br>世帯主<br>扶養親族有 月額17,800円<br>扶養親族無 月額10,200円<br>その他 月額 7,360円                      | 同        |            | 23,751 千円        | 54,726 円                        |

## 5 特別職の報酬等の状況（21年4月1日現在）

| 区分     |     | 給料月額等           |                    |           |
|--------|-----|-----------------|--------------------|-----------|
| 給料     | 市長  | 814,500 円       | (参考)類似団体における最高/最低額 |           |
|        |     | ( 905,000 円 )   | 1,053,000 円/       | 452,000 円 |
| 報酬     | 副市長 | 684,480 円       | 871,000 円/         | 520,000 円 |
|        |     | ( 736,000 円 )   |                    |           |
| 報<br>酬 | 議長  | 465,000 円       | 629,000 円/         | 345,900 円 |
|        | 副議長 | 396,000 円       | 575,000 円/         | 288,700 円 |
|        | 議員  | 353,000 円       | 550,000 円/         | 274,700 円 |
| 期末手当   | 市長  | (20年度支給割合)      |                    |           |
|        | 副市長 | 3.35            | 月分                 |           |
| 退職手当   | 議長  | (20年度支給割合)      |                    |           |
|        | 副議長 | 3.35            | 月分                 |           |
| 退職手当   | 市長  | (算定方式)          | (1期の手当額)           | (支給時期)    |
|        | 副市長 | 905千円×在職月数×0.5  | 21,720,000 円       | 任期毎       |
|        | 副市長 | 736千円×在職月数×0.35 | 12,364,800 円       | 任期毎       |
|        | 備考  |                 |                    |           |

- (注) 1 給料及び報酬の( )内は、減額措置を行う前の金額である。  
2 退職手当の「1期の手当額」は、4月1日現在の給料月額及び支給率に基づき、1期(4年=48月)勤めた場合における退職手当の見込額である。

## 6 職員数の状況

### (1) 部門別職員数の状況と主な増減理由

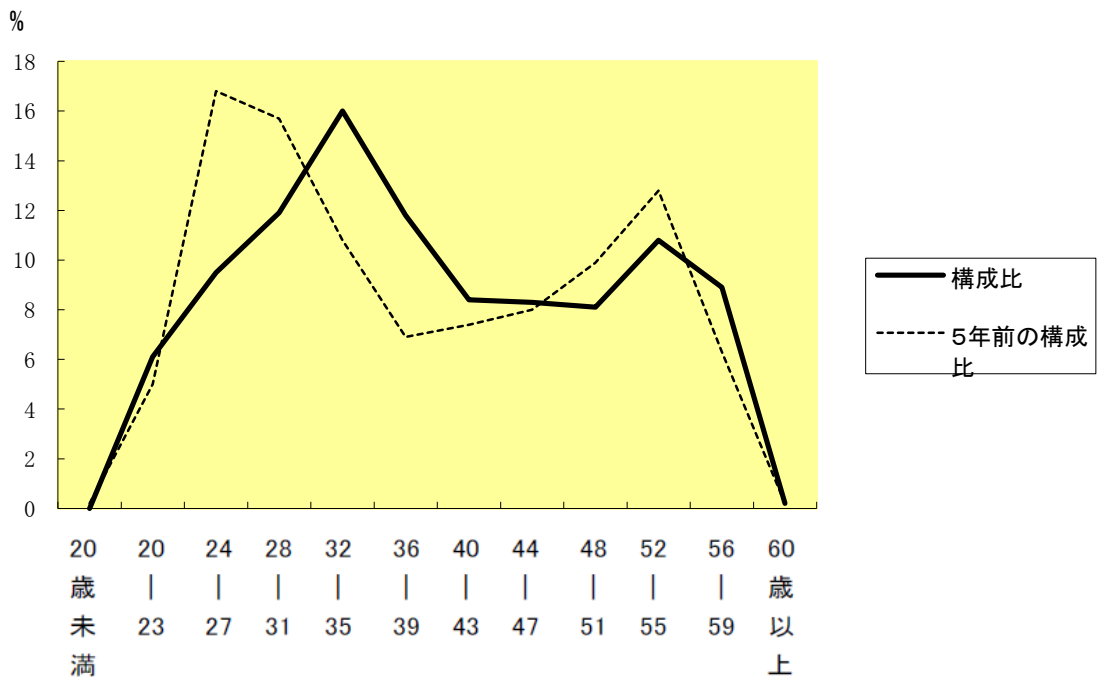
(各年4月1日現在)

| 区 分<br>部 門 |      | 職 員 数          |                | 対 前<br>増 減<br>年 数 | 主 な 増 減 理 由   |
|------------|------|----------------|----------------|-------------------|---|
|            |      | 平成20年          | 平成21年          |                   |   |
| 普通会計部門     | 議会   | 5              | 5              | 0                 | 豪雨災害復興事業の縮小、病院統合担当新設<br><br>不況に伴う工業支援の充実<br>都市計画事業の縮小<br><br>技労職退職(委託化) |
|            | 総務   | 100            | 97             | -3                |   |
|            | 税務   | 24             | 24             | 0                 |   |
|            | 労働   | 2              | 2              | 0                 |   |
|            | 農林水産 | 13             | 13             | 0                 |   |
|            | 商工   | 24             | 26             | 2                 |   |
|            | 土木   | 43             | 40             | -3                |   |
|            | 民生   | 138            | 138            | 0                 |   |
|            | 衛生   | 30             | 27             | -3                |   |
|            | 計    | 379            | 372            | -7                |   |
|            | 教育部門 | 50             | 47             | -3                | 体育施設に指定管理者制度を導入   |
|            | 消防部門 | —              | —              | —                 |   |
|            | 小 計  | 429            | 419            | -10               | <参考>人口1万人当たり職員数 77.78 人<br>(類似団体の人口1万人当たり職員数 71.40 人)                   |
| 会計営業       | 病院   | 462            | 447            | -15               | 体制見直し、技労職退職(委託・臨時職員化)<br>臨時職員化<br><br>予算持ち替え                            |
|            | 水道   | 19             | 17             | -2                |   |
|            | 下水道  | 12             | 12             | 0                 |   |
|            | その他  | 19             | 21             | 2                 |   |
|            | 小 計  | 512            | 497            | -15               |   |
| 合 計        |      | 941<br>[1,023] | 916<br>[1,023] | -25<br>[0]        | <参考>人口1万人当たり職員数 170.04 人  |

(注) 1 職員数は一般職に属する職員数である。  
2 [ ]内は、条例定数の合計である。

(2) 年齢別職員構成の状況（21年4月1日現在）

(例)



| 区分  | 20歳未満 | 20歳   23歳 | 24歳   27歳 | 28歳   31歳 | 32歳   35歳 | 36歳   39歳 | 40歳   43歳 | 44歳   47歳 | 48歳   51歳 | 52歳   55歳 | 56歳   59歳 | 60歳以上 | 計    |
|-----|-------|-----------|-----------|-----------|-----------|-----------|-----------|-----------|-----------|-----------|-----------|-------|------|
| 職員数 | 0人    | 56人       | 87人       | 109人      | 146人      | 108人      | 77人       | 76人       | 74人       | 99人       | 81人       | 2人    | 915人 |

### (3) 定員管理の数値目標及び進捗状況

#### ①平成17年4月1日～平成22年4月1日における定員管理の数値目標

| 平成17年4月1日<br>職員数 | 平成22年4月1日<br>職員数 | 純減数   | 純減率    |
|------------------|------------------|-------|--------|
| 1,001 人          | 946 人            | -55 人 | -5.5 % |

#### (参考) 岡谷市定員適正化計画における定員管理の数値目標 (数・率)

| 計画期間   |        | 数値目標  |
|--------|--------|---|
| 始期     | 終期     |   |
| 平成17年度 | 平成20年度 | 一般会計等(一般会計、特別会計等及び公社等出向)の既存業務における職員数について、49人削減し462人とする。 |
| 平成21年度 | 平成23年度 | 一般会計等(一般会計、特別会計等及び公社等出向)の既存業務における職員数について、27人削減し427人とする。 |

#### ②定員管理の数値目標の年次別進捗状況(実績)の概要

(各年4月1日現在)

| 部 門         | 区 分 | H17年  | H18年  | H19年  | H20年 | H21年 | H18年～H21年 |        | (参考)<br>数値目標 |
|-------------|-----|-------|-------|-------|------|------|-----------|--------|--------------|
|             |     | 計画始期  | 1年目   | 2年目   | 3年目  | 4年目  | 計         |        |              |
| 一般行政<br>教育  | 職員数 | 500   | 479   | 470   | 454  | 443  | -         |        |              |
|             | 増減  |       | -21   | -9    | -16  | -11  | -57       | -11.4% |              |
| 公営企業等<br>会計 | 職員数 | 534   | 534   | 531   | 522  | 490  | -         |        |              |
|             | 増減  |       | 0     | -3    | -9   | -32  | -44       | -8.2%  |              |
| 計           | 職員数 | 1,034 | 1,013 | 1,001 | 976  | 933  | -         |        |              |
|             | 増減  |       | -21   | -12   | -25  | -43  | -101      | -9.8%  |              |

- (注) 1 計画期間は、17年～22年の5年間である。  
 2 ( %)内の数値は、数値目標に対する進捗率を示す。  
 3 増減は、各年の欄にあっては対前年比の職員増減数を、計の欄にあっては計画1年目以降現年までの職員増減数の累計を示す。

## 7 公営企業職員の状況

### (1) 病院事業

#### ① 職員給与費の状況

ア 決算

| 区分   | 総費用<br>A        | 純損益又は実<br>質収支   | 職員給与費<br>B      | 総費用に占める<br>職員給与費比率<br>B/A | (参考)<br>19年度の総費用に占<br>める職員給与費比率 |
|------|-----------------|-----------------|-----------------|---------------------------|---------------------------------|
| 20年度 | 千円<br>7,811,322 | 千円<br>△ 388,342 | 千円<br>4,227,181 | %<br>54.1                 | %<br>53.9                       |

| 区分   | 職員数<br>A | 給 与 費           |               |               |                 | 一人当たり<br>給与費 B/A | (参考)市町村平均<br>一人当たり給与費 |
|------|----------|-----------------|---------------|---------------|-----------------|------------------|-----------------------|
|      |          | 給 料             | 職員手当          | 期末・勤勉手当       | 計 B             |                  |                       |
| 20年度 | 人<br>457 | 千円<br>1,729,890 | 千円<br>594,819 | 千円<br>685,126 | 千円<br>3,009,835 | 千円<br>6,586      | 千円<br>6,383           |

- (注) 1 職員手当には退職給与金を含まない。  
2 職員数は、21年3月31日現在の人数である。

イ 特記事項

#### ② 職員の基本給、平均月収額及び平均年齢の状況(21年4月1日現在)

| 区分   | 平均年齢   | 基本給       | 平均月収額     |
|------|--------|-----------|-----------|
| 岡谷市  | 40.6 歳 | 318,828 円 | 495,756 円 |
| 団体平均 | 39.7 歳 | 307,328 円 | 538,910 円 |
| 事業者  | 歳      |           | 円         |

(注) 平均月収額には、期末・勤勉手当等を含む。

#### ③ 職員の手当の状況

ア 期末手当・勤勉手当

| 岡 谷 市  | (一般行政職・団体平均等)  |
|--|--|
| 1人当たり平均支給額(20年度)<br>1,420千円                                      | 1人当たり平均支給額(20年度)<br>1,499千円                                      |
| (20年度支給割合)<br>期末手当 3.0 月分<br>勤勉手当 1.5 月分<br>( 1.6 )月分 ( 0.75 )月分 | (20年度支給割合)<br>期末手当 3.0 月分<br>勤勉手当 1.5 月分<br>( 1.6 )月分 ( 0.75 )月分 |
| (加算措置の状況)<br>職制上の段階、職務の級等による加算措置<br>・役職加算 5~15%                  | (加算措置の状況)<br>職制上の段階、職務の級等による加算措置<br>・役職加算 5~15%                  |

(注) ( )内は、再任用職員に係る支給割合である。

イ 退職手当（21年4月1日現在）

| 岡 谷 市               |          |           | (一般行政職・団体平均等)       |          |           |
|---------------------|----------|-----------|---------------------|----------|-----------|
| (支給率)               | 自己都合     | 勸奨・定年     | (支給率)               | 自己都合     | 勸奨・定年     |
| 勤続20年               | 23.50 月分 | 30.55 月分  | 勤続20年               | 23.50 月分 | 30.55 月分  |
| 勤続25年               | 33.50 月分 | 41.34 月分  | 勤続25年               | 33.50 月分 | 41.34 月分  |
| 勤続35年               | 47.50 月分 | 59.28 月分  | 勤続35年               | 47.50 月分 | 59.28 月分  |
| 最高限度額               | 59.28 月分 | 59.28 月分  | 最高限度額               | 59.28 月分 | 59.28 月分  |
| その他の加算措置            |          |           | その他の加算措置            |          |           |
| 定年前早期退職特例措置(2%~20%) |          |           | 定年前早期退職特例措置(2%~20%) |          |           |
| 1人当たり平均支給額          | 3,992 千円 | 26,828 千円 | 1人当たり平均支給額          | 1,118 千円 | 19,204 千円 |

(注) 退職手当の1人当たり平均支給額は、20年度に退職した職員に支給された平均額である。

ウ 地域手当

(21年4月1日現在)

| 支給実績(20年度決算)            |     | 0 千円    |               |
|-------------------------|-----|---------|---------------|
| 支給職員1人当たり平均支給年額(20年度決算) |     | 0 円     |               |
| 支給対象地域                  | 支給率 | 支給対象職員数 | 一般行政職の制度(支給率) |
| -                       | - % | - 人     | - %           |

(22年度の制度完成時)

| 支給対象地域 | 支給率 | 一般行政職の制度(支給率) |
|--------|-----|---------------|
| -      | - % | - %           |

(注) 国の制度では、平成22年度での完成を目指して、平成18年度から支給率を段階的に引き上げることとしている。

エ 特殊勤務手当（21年4月1日現在）

| 支給実績(20年度決算)            |               | 263,187 千円 |                      |
|-------------------------|---------------|------------|----------------------|
| 支給職員1人当たり平均支給年額(20年度決算) |               | 575,902 円  |                      |
| 職員全体に占める手当支給職員の割合(20年度) |               | 80.5 %     |                      |
| 手当の種類(手当数)              |               | 14         |                      |
| 手当の名称                   | 主な支給対象職員      | 主な支給対象業務   | 左記職員に対する支給単価         |
| 職務手当                    | 医師            |            | 月額91,000円以内          |
| 産業医等業務従事                | 該当医師          |            | 月額70,000円以内          |
| 時間外救急診療                 | 該当医師          |            | 1件2,850円             |
| 待機手当                    | 該当看護師等        |            | 月額4,900円以内           |
| 放射線照射業務                 | 放射線科職員        |            | 月額230円               |
| 水治療業務                   | リハビリテーション科職員等 |            | 月額100円               |
| 感染症治療等業務                | 該当職員          |            | 月額250円               |
| 結核治療等業務                 | 該当職員          |            | 月額250円               |
| 人工透析業務                  | 該当職員          |            | 月額250円               |
| 手術業務                    | 該当職員          |            | 月額250円               |
| 滞納整理従事                  | 該当職員          |            | 月額360円               |
| ボイラー業務                  | 該当職員          |            | 月額110円               |
| 研究手当                    | 医師            |            | 給料月額の100分の50         |
| 夜間看護手当                  | 該当職員          |            | 勤務1回につき2,000円~6,800円 |

オ 時間外勤務手当

|                       |            |
|-----------------------|------------|
| 支給実績(20年度決算)          | 141,792 千円 |
| 職員1人当たり平均支給年額(20年度決算) | 310 千円     |
| 支給実績(19年度決算)          | 178,147 千円 |
| 職員1人当たり平均支給年額(19年度決算) | 391 千円     |

(注) 時間外勤務手当には、休日勤務手当を含む。

カ その他の手当（21年4月1日現在）

| 手当名  | 内容及び支給単価   | 一般行政職の制度との異同 | 一般行政職の制度と異なる内容 | 支給実績<br>(20年度決算) | 支給職員1人当たり<br>平均支給年額<br>(20年度決算) |
|------|--|--------------|----------------|------------------|---------------------------------|
| 扶養手当 | 扶養親族のある職員に支給<br>配偶者 13,500円<br>その他 6,500円  | 同            |                | 31,855 千円        | 256,895 円                       |
| 住居手当 | 借家または借間に居住し、一定額を超える家賃を支払っている職員、及び自己所有等の住宅に居住する職員に支給<br>1 月額23,000円以下の家賃を支払っている職員<br>家賃額-12,000円<br>(百円未満切捨)<br>2 月額23,000円を超え、55,000円未満の家賃を支払っている職員<br>(家賃額-23,000円)<br>×1/2+11,000円<br>(百円未満切捨)<br>3 月額55,000円以上の家賃を支払っている職員<br>27,000円<br>4 自己所有等の住宅に居住する職員<br>3,000円  | 同            |                | 26,917 千円        | 160,220 円                       |
| 通勤手当 | 通勤のために交通機関または交通用具等で通勤する職員に支給<br>1 自動車等<br>ア 使用距離が片道5キロメートル未満である職員 2,000円<br>イ 使用距離が片道5キロメートル以上10キロメートル未満である職員 4,100円<br>ウ 使用距離が片道10キロメートル以上15キロメートル未満である職員 6,500円<br>エ 使用距離が片道15キロメートル以上20キロメートル未満である職員 8,900円<br>オ 使用距離が片道20キロメートル以上25キロメートル未満である職員 11,300円<br>カ 使用距離が片道25キロメートル以上30キロメートル未満である職員 13,700円<br>キ 使用距離が片道30キロメートル以上35キロメートル未満である職員 16,100円<br>ク 使用距離が片道35キロメートル以上40キロメートル未満である職員 18,500円<br>ケ 使用距離が片道40キロメートル以上45キロメートル未満である職員 20,900円<br>コ 使用距離が片道45キロメートル以上50キロメートル未満である職員 21,800円<br>サ 使用距離が片道50キロメートル以上55キロメートル未満である職員 22,700円<br>シ 使用距離が片道55キロメートル以上60キロメートル未満である職員 23,600円<br>ス 使用距離が片道60キロメートル以上である職員 24,500円 | 同            |                | 20,054 千円        | 60,586 円                        |

| 手当名   | 内容及び支給単価  | 一般行政職<br>の制度との<br>異同 | 一般行政職<br>の制度と異<br>なる内容   | 支給実績<br>(20年度決算) | 支給職員1人当たり<br>平均支給年額<br>(20年度決算) |
|-------|---|----------------------|--------------------------|------------------|---------------------------------|
| 管理職手当 | 管理又は監督の地位にある職員に支給<br>院長 118,720円<br>副院長 99,520円<br>診療部長 85,280円<br>診療技術部長 50,480円<br>看護部長 51,200円<br>総看護師長 51,200円<br>事務部長 63,600円<br>事務長 63,600円<br>課長 51,040円 | 異                    | 医療職<br>関係分<br>追加項目<br>あり | 17,079 千円        | 776,318 円                       |
| 宿日直手当 | 医師 宿直22,500円<br>日直22,500円<br>その他 宿直 8,000円<br>日直 9,200円<br>ただし、勤務の時間が5時間未満<br>の場合はその勤務1回につき半額   | 異                    | 医療職<br>関係分<br>追加項目<br>あり | 42,008 千円        | 428,653 円                       |
| 寒冷地手当 | 世帯区分により11月～翌年3月ま<br>で月額により支給<br>世帯主<br>扶養親族有 月額17,800円<br>扶養親族無 月額10,200円<br>その他 月額 7,360円  | 同                    |                          | 24,274 千円        | 54,919 円                        |

#### ④定員管理の数値目標及び進捗状況

ア 平成17年4月1日～平成22年4月1日における定員管理の数値目標

| 平成17年4月1日<br>職員数 | 平成22年4月1日<br>職員数 | 純減数   | 純減率    |
|------------------|------------------|-------|--------|
| 1,001 人          | 946 人            | -55 人 | -5.5 % |

※定員管理は岡谷市全体の数字となっています。

(参考) 岡谷市定員適正化計画における定員管理の数値目標 (数・率)

| 計画期間   |        | 数値目標  |
|--------|--------|---|
| 始期     | 終期     |   |
| 平成17年度 | 平成20年度 | 効率的な経営に努めながら、経営上必要な職員数を確保する。                                |
| 平成21年度 | 平成23年度 | 効率的な企業経営を行うため業務の見直しや改善を行い、経営上必要な職員数を確保するとともに、職種により専門職化を進める。 |

イ 定員管理の数値目標の年次別進捗状況 (実績) の概要

→6(3)②を参照



(2) 水道事業

① 職員給与費の状況

ア 決算

| 区 分  | 総費用<br>A      | 純損益又は実<br>質収支 | 職員給与費<br>B    | 総費用に占める<br>職員給与費比率<br>B/A | (参考)<br>19年度の総費用に占<br>める職員給与費比率 |
|------|---------------|---------------|---------------|---------------------------|---------------------------------|
| 20年度 | 千円<br>839,067 | 千円<br>33,194  | 千円<br>125,060 | %<br>14.9                 | %<br>17.6                       |

| 区 分  | 職員数<br>A | 給 与 費        |             |              |               | 一人当たり<br>給与費 B/A | (参考)市町村平均<br>一人当たり給与費 |
|------|----------|--------------|-------------|--------------|---------------|------------------|-----------------------|
|      |          | 給 料          | 職員手当        | 期末・勤勉手当      | 計 B           |                  |                       |
| 20年度 | 人<br>19  | 千円<br>72,680 | 千円<br>5,006 | 千円<br>28,160 | 千円<br>105,846 | 千円<br>5,571      | 千円<br>6,383           |

- (注) 1 職員手当には退職給与金を含まない。  
2 職員数は、21年3月31日現在の人数である。

イ 特記事項

② 職員の基本給、平均月収額及び平均年齢の状況(21年4月1日現在)

| 区 分     | 平均年齢   | 基本給       | 平均月収額     |
|---------|--------|-----------|-----------|
| 岡 谷 市   | 40.6 歳 | 318,828 円 | 495,756 円 |
| 団 体 平 均 | 42.7 歳 | 318,772 円 | 464,237 円 |
| 事 業 者   | 歳      |           | 円         |

(注) 平均月収額には、期末・勤勉手当等を含む。

③ 職員の手当の状況

ア 期末手当・勤勉手当

| 岡 谷 市  | (一般行政職・団体平均等)  |
|--|--|
| 1人当たり平均支給額(20年度)<br>1,420千円                                      | 1人当たり平均支給額(20年度)<br>1,482千円                                      |
| (20年度支給割合)<br>期末手当 3.0 月分<br>勤勉手当 1.5 月分<br>( 1.6 )月分 ( 0.75 )月分 | (20年度支給割合)<br>期末手当 3.0 月分<br>勤勉手当 1.5 月分<br>( 1.6 )月分 ( 0.75 )月分 |
| (加算措置の状況)<br>職制上の段階、職務の級等による加算措置<br>・役職加算 5~15%                  | (加算措置の状況)<br>職制上の段階、職務の級等による加算措置<br>・役職加算 5~15%                  |

(注) ( )内は、再任用職員に係る支給割合である。

イ 退職手当（21年4月1日現在）

| 岡 谷 市               |          |           | (一般行政職・団体平均等)       |          |          |
|---------------------|----------|-----------|---------------------|----------|----------|
| (支給率)               | 自己都合     | 勸奨・定年     | (支給率)               | 自己都合     | 勸奨・定年    |
| 勤続20年               | 23.50 月分 | 30.55 月分  | 勤続20年               | 23.50 月分 | 30.55 月分 |
| 勤続25年               | 33.50 月分 | 41.34 月分  | 勤続25年               | 33.50 月分 | 41.34 月分 |
| 勤続35年               | 47.50 月分 | 59.28 月分  | 勤続35年               | 47.50 月分 | 59.28 月分 |
| 最高限度額               | 59.28 月分 | 59.28 月分  | 最高限度額               | 59.28 月分 | 59.28 月分 |
| その他の加算措置            |          |           | その他の加算措置            |          |          |
| 定年前早期退職特例措置(2%~20%) |          |           | 定年前早期退職特例措置(2%~20%) |          |          |
| 1人当たり平均支給額          | 3,992 千円 | 26,828 千円 | 1人当たり平均支給額          | 千円       | 千円       |

(注) 退職手当の1人当たり平均支給額は、20年度に退職した職員に支給された平均額である。

ウ 地域手当

(21年4月1日現在)

| 支給実績(20年度決算)            |     | 0 千円    |               |
|-------------------------|-----|---------|---------------|
| 支給職員1人当たり平均支給年額(20年度決算) |     | 0 円     |               |
| 支給対象地域                  | 支給率 | 支給対象職員数 | 一般行政職の制度(支給率) |
| -                       | - % | - 人     | - %           |

(22年度の制度完成時)

| 支給対象地域 | 支給率 | 一般行政職の制度(支給率) |
|--------|-----|---------------|
| -      | - % | - %           |

(注) 国の制度では、平成22年度での完成を目指して、平成18年度から支給率を段階的に引き上げることとしている。

エ 特殊勤務手当（21年4月1日現在）

| 支給実績(20年度決算)            |          | 139 千円   |              |
|-------------------------|----------|----------|--------------|
| 支給職員1人当たり平均支給年額(20年度決算) |          | 7,316 円  |              |
| 職員全体に占める手当支給職員の割合(20年度) |          | 95 %     |              |
| 手当の種類(手当数)              |          | 5        |              |
| 手当の名称                   | 主な支給対象職員 | 主な支給対象業務 | 左記職員に対する支給単価 |
| 用地交渉業務手当                | 該当職員     | 用地交渉業務   | 日額280円       |
| 滞納処分業務手当                | 該当職員     | 滞納処分業務   | 日額550円       |
| 滞納整理業務手当                | 該当職員     | 滞納整理業務   | 日額360円       |
| 緊急出動業務手当                | 該当職員     | 緊急出動業務   | 日額500円       |
| 水深30cm以上水中作業手当          | 該当職員     | 水中作業     | 日額400円       |

オ 時間外勤務手当

|                       |          |
|-----------------------|----------|
| 支給実績(20年度決算)          | 1,725 千円 |
| 職員1人当たり平均支給年額(20年度決算) | 96 千円    |
| 支給実績(19年度決算)          | 1,902 千円 |
| 職員1人当たり平均支給年額(19年度決算) | 100 千円   |

(注) 時間外勤務手当には、休日勤務手当を含む。

カ その他の手当（21年4月1日現在）

| 手当名  | 内容及び支給単価   | 一般行政職の制度との異同 | 一般行政職の制度と異なる内容 | 支給実績<br>(20年度決算) | 支給職員1人当たり<br>平均支給年額<br>(20年度決算) |
|------|--|--------------|----------------|------------------|---------------------------------|
| 扶養手当 | 扶養親族のある職員に支給<br>配偶者 13,500円<br>その他 6,500円  | 同            |                | 1,956 千円         | 279,429 円                       |
| 住居手当 | 借家または借間に居住し、一定額を超える家賃を支払っている職員、及び自己所有等の住宅に居住する職員に支給<br>1 月額23,000円以下の家賃を支払っている職員<br>家賃額-12,000円<br>(百円未満切捨)<br>2 月額23,000円を超え、55,000円未満の家賃を支払っている職員<br>(家賃額-23,000円)<br>×1/2+11,000円<br>(百円未満切捨)<br>3 月額55,000円以上の家賃を支払っている職員<br>27,000円<br>4 自己所有等の住宅に居住する職員<br>3,000円  | 同            |                | 1,128 千円         | 112,800 円                       |
| 通勤手当 | 通勤のために交通機関または交通用具等で通勤する職員に支給<br>1 自動車等<br>ア 使用距離が片道5キロメートル未満である職員 2,000円<br>イ 使用距離が片道5キロメートル以上10キロメートル未満である職員 4,100円<br>ウ 使用距離が片道10キロメートル以上15キロメートル未満である職員 6,500円<br>エ 使用距離が片道15キロメートル以上20キロメートル未満である職員 8,900円<br>オ 使用距離が片道20キロメートル以上25キロメートル未満である職員 11,300円<br>カ 使用距離が片道25キロメートル以上30キロメートル未満である職員 13,700円<br>キ 使用距離が片道30キロメートル以上35キロメートル未満である職員 16,100円<br>ク 使用距離が片道35キロメートル以上40キロメートル未満である職員 18,500円<br>ケ 使用距離が片道40キロメートル以上45キロメートル未満である職員 20,900円<br>コ 使用距離が片道45キロメートル以上50キロメートル未満である職員 21,800円<br>サ 使用距離が片道50キロメートル以上55キロメートル未満である職員 22,700円<br>シ 使用距離が片道55キロメートル以上60キロメートル未満である職員 23,600円<br>ス 使用距離が片道60キロメートル以上である職員 24,500円 | 同            |                | 319 千円           | 53,200 円                        |

| 手当名   | 内容及び支給単価   | 一般行政職の制度との異同 | 一般行政職の制度と異なる内容 | 支給実績(20年度決算) | 支給職員1人当たり平均支給年額(20年度決算) |
|-------|--|--------------|----------------|--------------|-------------------------|
| 管理職手当 | 管理又は監督の地位にある職員に支給<br>部長級 63,800円<br>課長級 51,040円  | 同            |                | 612 千円       | 612,480 円               |
| 寒冷地手当 | 世帯区分により11月～翌年3月まで月額により支給<br>世帯主<br>扶養親族有 月額17,800円<br>扶養親族無 月額10,200円<br>その他 月額 7,360円 | 同            |                | 1,085 千円     | 57,084 円                |

#### ④定員管理の数値目標及び進捗状況

ア 平成17年4月1日～平成22年4月1日における定員管理の数値目標

| 平成17年4月1日<br>職員数 | 平成22年4月1日<br>職員数 | 純減数   | 純減率    |
|------------------|------------------|-------|--------|
| 1,001 人          | 946 人            | -55 人 | -5.5 % |

※定員管理は岡谷市全体の数字となっています。

(参考) 岡谷市定員適正化計画における定員管理の数値目標(数・率)

| 計画期間   |        | 数値目標  |
|--------|--------|---|
| 始期     | 終期     |   |
| 平成17年度 | 平成20年度 | 効率的な経営に努めながら、経営上必要な職員数を確保する。                                |
| 平成21年度 | 平成23年度 | 効率的な企業経営を行うため業務の見直しや改善を行い、経営上必要な職員数を確保するとともに、職種により専門職化を進める。 |

イ 定員管理の数値目標の年次別進捗状況(実績)の概要

→6(3)②を参照

(3) 下水道事業

① 職員給与費の状況

ア 決算

| 区 分  | 総費用<br>A        | 純損益又は実<br>質収支 | 職員給与費<br>B   | 総費用に占める<br>職員給与費比率<br>B/A | (参考)<br>19年度の総費用に占<br>める職員給与費比率 |
|------|-----------------|---------------|--------------|---------------------------|---------------------------------|
| 20年度 | 千円<br>1,473,213 | 千円<br>43,779  | 千円<br>66,300 | %<br>4.5                  | %<br>4.3                        |

| 区 分  | 職員数<br>A | 給 与 費        |             |              |              | 一人当たり<br>給与費 B/A | (参考)市町村平均<br>一人当たり給与費 |
|------|----------|--------------|-------------|--------------|--------------|------------------|-----------------------|
|      |          | 給 料          | 職員手当        | 期末・勤勉手当      | 計 B          |                  |                       |
| 20年度 | 人<br>12  | 千円<br>42,711 | 千円<br>2,920 | 千円<br>17,126 | 千円<br>62,757 | 千円<br>5,230      | 千円<br>6,383           |

- (注) 1 職員手当には退職給与金を含まない。  
2 職員数は、21年3月31日現在の人数である。

イ 特記事項

② 職員の基本給、平均月収額及び平均年齢の状況(21年4月1日現在)

| 区 分     | 平均年齢   | 基本給       | 平均月収額     |
|---------|--------|-----------|-----------|
| 岡 谷 市   | 40.6 歳 | 318,828 円 | 495,756 円 |
| 団 体 平 均 | 38.2 歳 | 296,604 円 | 435,813 円 |
| 事 業 者   | 歳      |           | 円         |

(注) 平均月収額には、期末・勤勉手当等を含む。

③ 職員の手当の状況

ア 期末手当・勤勉手当

| 岡 谷 市  | (一般行政職・団体平均等)  |
|--|--|
| 1人当たり平均支給額(20年度)<br>1,420千円                                      | 1人当たり平均支給額(20年度)<br>1,427千円                                      |
| (20年度支給割合)<br>期末手当 3.0 月分<br>勤勉手当 1.5 月分<br>( 1.6 )月分 ( 0.75 )月分 | (20年度支給割合)<br>期末手当 3.0 月分<br>勤勉手当 1.5 月分<br>( 1.6 )月分 ( 0.75 )月分 |
| (加算措置の状況)<br>職制上の段階、職務の級等による加算措置<br>・役職加算 5~15%                  | (加算措置の状況)<br>職制上の段階、職務の級等による加算措置<br>・役職加算 5~15%                  |

(注) ( )内は、再任用職員に係る支給割合である。

イ 退職手当（21年4月1日現在）

| 岡 谷 市               |          |           | （一般行政職・団体平均等）       |          |          |
|---------------------|----------|-----------|---------------------|----------|----------|
| （支給率）               | 自己都合     | 勸奨・定年     | （支給率）               | 自己都合     | 勸奨・定年    |
| 勤続20年               | 23.50 月分 | 30.55 月分  | 勤続20年               | 23.50 月分 | 30.55 月分 |
| 勤続25年               | 33.50 月分 | 41.34 月分  | 勤続25年               | 33.50 月分 | 41.34 月分 |
| 勤続35年               | 47.50 月分 | 59.28 月分  | 勤続35年               | 47.50 月分 | 59.28 月分 |
| 最高限度額               | 59.28 月分 | 59.28 月分  | 最高限度額               | 59.28 月分 | 59.28 月分 |
| その他の加算措置            |          |           | その他の加算措置            |          |          |
| 定年前早期退職特例措置(2%~20%) |          |           | 定年前早期退職特例措置(2%~20%) |          |          |
| 1人当たり平均支給額          | 3,992 千円 | 26,828 千円 | 1人当たり平均支給額          | 千円       | 千円       |

（注）退職手当の1人当たり平均支給額は、20年度に退職した職員に支給された平均額である。

ウ 地域手当

（21年4月1日現在）

| 支給実績(20年度決算)            |     | 0 千円    |               |
|-------------------------|-----|---------|---------------|
| 支給職員1人当たり平均支給年額(20年度決算) |     | 0 円     |               |
| 支給対象地域                  | 支給率 | 支給対象職員数 | 一般行政職の制度(支給率) |
| -                       | - % | - 人     | - %           |

（22年度の制度完成時）

| 支給対象地域 | 支給率 | 一般行政職の制度(支給率) |
|--------|-----|---------------|
| -      | - % | - %           |

（注）国の制度では、平成22年度での完成を目指して、平成18年度から支給率を段階的に引き上げることとしている。

エ 特殊勤務手当（21年4月1日現在）

| 支給実績(20年度決算)            |          | 69 千円    |              |
|-------------------------|----------|----------|--------------|
| 支給職員1人当たり平均支給年額(20年度決算) |          | 5,750 円  |              |
| 職員全体に占める手当支給職員の割合(20年度) |          | 92 %     |              |
| 手当の種類(手当数)              |          | 6        |              |
| 手当の名称                   | 主な支給対象職員 | 主な支給対象業務 | 左記職員に対する支給単価 |
| 用地交渉業務手当                | 該当職員     | 用地交渉業務   | 日額280円       |
| 滞納処分業務手当                | 該当職員     | 滞納処分業務   | 日額550円       |
| 滞納整理業務手当                | 該当職員     | 滞納整理業務   | 日額360円       |
| 緊急出勤業務手当                | 該当職員     | 緊急出勤業務   | 日額500円       |
| 下水道入孔作業手当               | 該当職員     | 下水道入孔作業  | 日額1,000円     |
| 水深30cm以上水中作業手当          | 該当職員     | 水中作業     | 日額400円       |

オ 時間外勤務手当

|                       |        |
|-----------------------|--------|
| 支給実績(20年度決算)          | 835 千円 |
| 職員1人当たり平均支給年額(20年度決算) | 76 千円  |
| 支給実績(19年度決算)          | 677 千円 |
| 職員1人当たり平均支給年額(19年度決算) | 62 千円  |

（注）時間外勤務手当には、休日勤務手当を含む。

カ その他の手当（21年4月1日現在）

| 手当名  | 内容及び支給単価   | 一般行政職の制度との異同 | 一般行政職の制度と異なる内容 | 支給実績<br>(20年度決算) | 支給職員1人当たり<br>平均支給年額<br>(20年度決算) |
|------|--|--------------|----------------|------------------|---------------------------------|
| 扶養手当 | 扶養親族のある職員に支給<br>配偶者 13,500円<br>その他 6,500円  | 同            |                | 1,345 千円         | 224,167 円                       |
| 住居手当 | 借家または借間に居住し、一定額を超える家賃を支払っている職員、及び自己所有等の住宅に居住する職員に支給<br>1 月額23,000円以下の家賃を支払っている職員<br>家賃額-12,000円<br>(百円未満切捨)<br>2 月額23,000円を超え、55,000円未満の家賃を支払っている職員<br>(家賃額-23,000円)<br>×1/2+11,000円<br>(百円未満切捨)<br>3 月額55,000円以上の家賃を支払っている職員<br>27,000円<br>4 自己所有等の住宅に居住する職員<br>3,000円  | 同            |                | 396 千円           | 132,000 円                       |
| 通勤手当 | 通勤のために交通機関または交通用具等で通勤する職員に支給<br>1 自動車等<br>ア 使用距離が片道5キロメートル未満である職員 2,000円<br>イ 使用距離が片道5キロメートル以上10キロメートル未満である職員 4,100円<br>ウ 使用距離が片道10キロメートル以上15キロメートル未満である職員 6,500円<br>エ 使用距離が片道15キロメートル以上20キロメートル未満である職員 8,900円<br>オ 使用距離が片道20キロメートル以上25キロメートル未満である職員 11,300円<br>カ 使用距離が片道25キロメートル以上30キロメートル未満である職員 13,700円<br>キ 使用距離が片道30キロメートル以上35キロメートル未満である職員 16,100円<br>ク 使用距離が片道35キロメートル以上40キロメートル未満である職員 18,500円<br>ケ 使用距離が片道40キロメートル以上45キロメートル未満である職員 20,900円<br>コ 使用距離が片道45キロメートル以上50キロメートル未満である職員 21,800円<br>サ 使用距離が片道50キロメートル以上55キロメートル未満である職員 22,700円<br>シ 使用距離が片道55キロメートル以上60キロメートル未満である職員 23,600円<br>ス 使用距離が片道60キロメートル以上である職員 24,500円 | 同            |                | 253 千円           | 50,640 円                        |

| 手当名   | 内容及び支給単価   | 一般行政職<br>の制度との<br>異同 | 一般行政職<br>の制度と異<br>なる内容 | 支給実績<br>(20年度決算) | 支給職員1人当たり<br>平均支給年額<br>(20年度決算) |
|-------|--|----------------------|------------------------|------------------|---------------------------------|
| 管理職手当 | 管理又は監督の地位にある職員に支給<br>部長級 63,800円<br>課長級 51,040円  | 同                    |                        | 612 千円           | 612,480 円                       |
| 寒冷地手当 | 世帯区分により11月～翌年3月まで月額により支給<br>世帯主<br>扶養親族有 月額17,800円<br>扶養親族無 月額10,200円<br>その他 月額 7,360円 | 同                    |                        | 754 千円           | 62,857 円                        |

#### ④定員管理の数値目標及び進捗状況

ア 平成17年4月1日～平成22年4月1日における定員管理の数値目標

| 平成17年4月1日<br>職員数 | 平成22年4月1日<br>職員数 | 純減数   | 純減率    |
|------------------|------------------|-------|--------|
| 1,001 人          | 946 人            | -55 人 | -5.5 % |

※定員管理は岡谷市全体の数字となっています。

(参考) 岡谷市定員適正化計画における定員管理の数値目標(数・率)

| 計画期間   |        | 数値目標  |
|--------|--------|---|
| 始期     | 終期     |   |
| 平成17年度 | 平成20年度 | 効率的な経営に努めながら、経営上必要な職員数を確保する。                                |
| 平成21年度 | 平成23年度 | 効率的な企業経営を行うため業務の見直しや改善を行い、経営上必要な職員数を確保するとともに、職種により専門職化を進める。 |

イ 定員管理の数値目標の年次別進捗状況(実績)の概要

→6(3)②を参照