

岡谷市の給与・定員管理等について

1 総括

(1) 人件費の状況（普通会計決算）

区分	住民基本台帳人口 (平成26年1月1日)	歳出額 A	実質収支	人件費 B	人件費率 B/A	(参考) 24年度の人件費率
25年度	人 52,262	千円 23,251,780	千円 609,689	千円 3,383,752	% 14.6	% 18.1

(2) 職員給与費の状況（普通会計決算）

区分	職員数 A	給与費				一人当たり 給与費 B/A	類似団体平均 一人当たり給与費
		給料	職員手当	期末・勤勉手当	計 B		
25年度	人 408	千円 1,335,058	千円 205,863	千円 499,310	千円 2,040,231	千円 5,001	千円 5,700

- (注) 1 職員手当には退職手当を含まない。
 2 職員数は、平成25年4月1日現在の人数である。
 3 給与費については、任期付短時間勤務職員（再任用職員（短時間勤務））の給与費がふくまれており、職員数には当該職員を含んでいない。

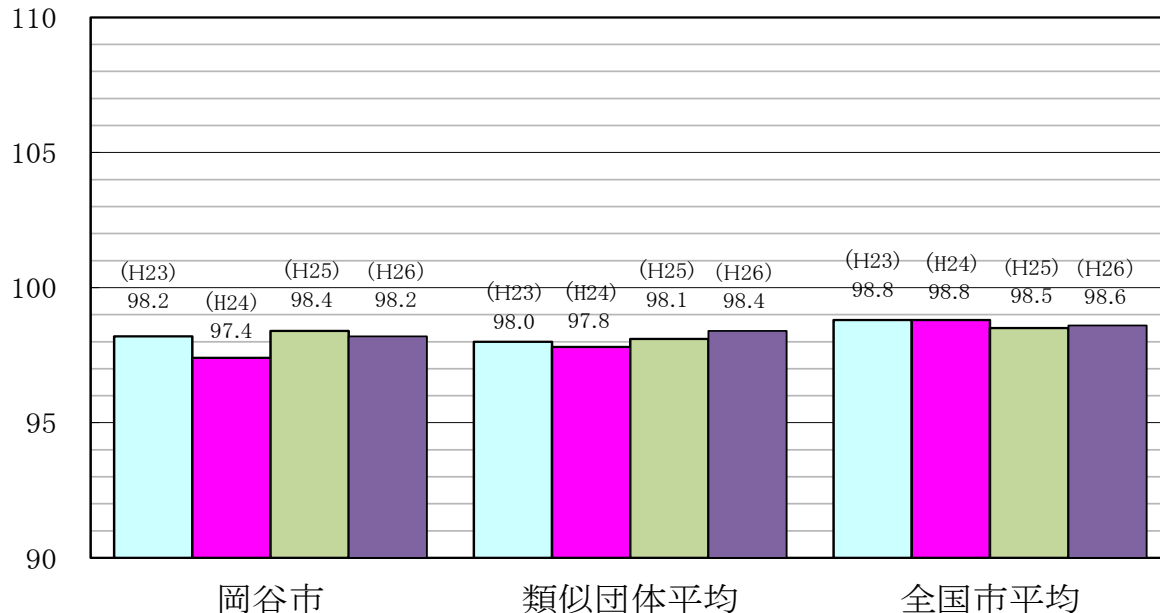
(3) 特記事項

厳しい財政状況に対応するため、特別職等の給料を減額しています。

区分	内容	期間
市長	給料 △10%	平成20.1.1
副市長	給料 △7%	〃
教育長	給料 △3%	平成27.9.28

(4) ラスパイレス指数の状況（各年4月1日現在）

(例)



- (注) 1 ラスパイレス指数とは、全地方公共団体の一般行政職の給料月額を同一の基準で比較するため、国の職員数（構成）を用いて、学歴や経験年数の差による影響を補正し、国の行政職俸給表（一）適用職員の俸給月額を100として計算した指数。
 2 類似団体平均とは、人口規模、産業構造が類似している団体のラスパイレス指数を単純平均したものである。
 3 平成24年及び平成25年は、国家公務員の時限的な（2年間）給与改定・臨時特例法による給与減額措置がないとした場合の値である。

※ 平成26年4月1日のラスパイレス指数が、①3年前に比べ1ポイント以上上昇している場合、②3年連続で上昇している場合、③100を超えている場合について、その理由及び改善の見込み。

(5) 給与制度の総合的見直しの実施状況について

【概要】国の給与制度の総合的見直しにおいては、俸給表の水準を平均2%の引下げ及び地域手当の支給割合の見直し等に取り組むとされている。

- ① 給料表の見直し
 [実施 未実施]
 実施内容（平均引下げ率、実施（実施予定）時期、経過措置の有無等具体的な内容（未実施の場合には、その理由））

【給料表の改定実施時期】
 平成27年4月1日
 【内容】
 一般行政職の給料表については、国の見直し内容を踏まえ、平均で2.0%の引下げ。1級及び2級の初任給については引下げなし。3級以上の高位号俸は最大で4.0%の引下げ。激変緩和のため、3年間（平成30年3月31日まで）の経過措置（現給保障）を実施。

- ② その他の見直し内容

管理職特別勤務手当について、国と同様に見直しを実施。（平成27年4月1日実施）

2 職員の平均給与月額、初任給等の状況

(1) 職員の平均年齢、平均給料月額及び平均給与月額の状況（26年4月1日現在）

①一般行政職

区分	平均年齢	平均給料月額	平均給与月額	平均給与月額 (国ベース)
岡谷市	41.6 歳	321,857 円	365,166 円	342,525 円
長野県	45.5 歳	342,898 円	399,942 円	376,841 円
国	43.5 歳	335,000 円	—	408,472 円
類似団体	43.1 歳	328,728 円	389,139 円	359,061 円

②技能労務職

区分	公務員					民間			参考 A/B
	平均年齢	職員数	平均給料月額	平均給与月額 (A)	平均給与月額 (国ベース)	対応する民間 の類似職種	平均年齢	平均給与月額 (B)	
岡谷市	54.2 歳	5 人	322,060 円	357,096 円	340,170 円	—	—	—	—
うち自動車 運転手	— 歳	3 人	— 円	— 円	— 円	—	—	—	—
うち清掃職員	— 歳	— 人	— 円	— 円	— 円	—	—	—	—
うちその他 職員	— 歳	2 人	— 円	— 円	— 円	—	—	—	—
長野県	58.0 歳	28 人	279,414 円	302,678 円	291,453 円	—	—	—	—
国	50.1 歳	3,119 人	287,992 円	— 円	326,611 円	—	—	—	—
類似団体	50.2 歳	45 人	305,373 円	337,714 円	319,061 円	—	—	—	—

区 分	参 考		
	年収ベース(試算値)の比較		
	公務員 (C)	民間 (D)	C/D
岡谷市	5,648,000 円	—	—
うち自動車 運転手	— 円	— 円	—
うち清掃職員	— 円	— 円	—
うちその他 職員	— 円	— 円	—

※民間データは、賃金構造基本統計調査において公表されているデータを使用している。(平成22～24年の3ヶ年平均)

※技能労務職の職種と民間の職種等の比較にあたり、年齢、業務内容、雇用形態等の点において完全において完全に一致しているものではない。

※年収ベースの「公務員(C)」及び「民間(D)」のデータは、それぞれ平均給与月額を12倍したものに、公務員において前年度に支給された期末・勤勉手当、民間においては前年に支給された年間賞与の額を加えた試算値である。

※3名以下の項目については、個人が特定されるため公表していません。

(注)1 「平均給料月額」とは平成25年4月1日現在における各職種ごとの職員の基本給の平均である。

2 「平均給与月額」とは給料月額と毎月支払われる扶養手当、地域手当、住居手当、時間外勤務手当などのすべての諸手当の額を合計したものであり、地方公務員給与実態調査において明らかにされているものである。

また、「平均給与月額(国比較ベース)」は比較のため、国家公務員と同じベース(=時間外勤務手当等を除いたもの)で算出している。

(2) 職員の初任給の状況(26年4月1日現在)

区 分		岡 谷 市	長 野 県	国
一般行政職	大 学 卒	172,200 円	178,800 円	172,200 円
	高 校 卒	140,100 円	144,500 円	140,100 円
技能労務職	高 校 卒	140,100 円	139,600 円	—
	中 学 卒	— 円	— 円	—

(3) 職員の経験年数別・学歴別平均給料月額の状況(26年4月1日現在)

区 分		経験年数10年	経験年数20年	経験年数25年	経験年数30年
一般行政職	大 学 卒	273,027 円	354,366 円	394,040 円	414,100 円
	高 校 卒	221,933 円	297,425 円	356,820 円	389,400 円
技能労務職	高 校 卒	— 円	— 円	— 円	— 円
	中 学 卒	— 円	— 円	— 円	— 円

※技能労務職については、該当者が少なく個人が特定されるため公表していません。

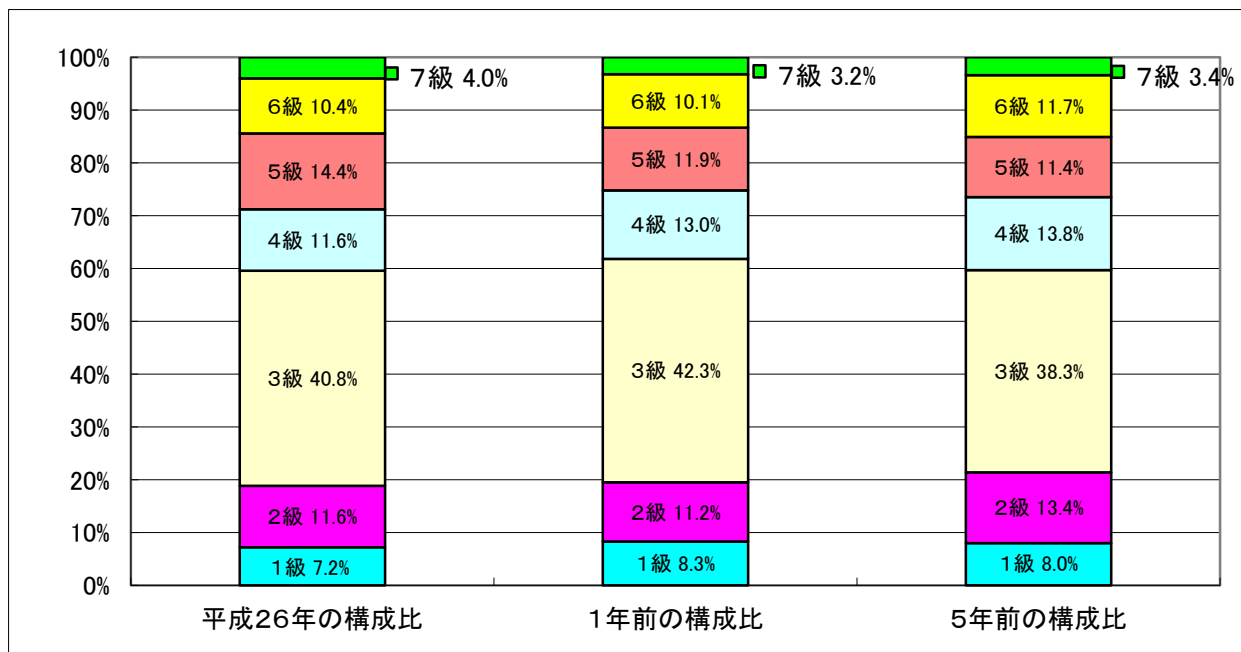
3 一般行政職の級別職員数等の状況

(1) 一般行政職の級別職員数及び給料表の状況（26年4月1日現在）

区分	標準的な職務内容	職員数	構成比	1号級の給料月額	最高号給の給料月額
1 級	事務員・技術員 主事・技師	20 人	7.2 %	135,600 円	243,700 円
2 級	主任	32 人	11.6 %	185,800 円	307,800 円
3 級	主査	113 人	40.8 %	222,900 円	354,700 円
4 級	主幹	32 人	11.6 %	261,900 円	388,300 円
5 級	主幹	40 人	14.4 %	289,200 円	400,600 円
6 級	課長 副参事 副技監	29 人	10.4 %	320,600 円	422,600 円
7 級	部長 局長 参事	11 人	4.0 %	366,200 円	456,200 円

(注) 1 岡谷市の給与条例に基づく給料表の級区分による職員数である。

2 標準的な職務内容とは、それぞれの級に該当する代表的な職務である。



(2) 昇給への勤務成績の反映状況

平成21年度から部課長級の職員に加え、主幹級の職員にも新勤務評定を本格実施したことにより、勤務成績をS～Dの5段階で評価し、評定の結果により、昇給の号俸を決定している。

主査級以下については、従来の勤務評定により、勤務成績が良好と認められる職員については4号俸、良好ではない職員については昇給なしとしている。

4 職員の手当の状況

(1) 期末手当・勤勉手当

岡 谷 市	長 野 県	国
1人当たり平均支給額(25年度) 1,224 千円	1人当たり平均支給額(25年度) 1,584 千円	—
(25年度支給割合) 期末手当 2.60 月分 勤勉手当 1.35 月分 (1.45)月分 (0.65)月分	(25年度支給割合) 期末手当 2.60 月分 勤勉手当 1.35 月分 (1.45)月分 (0.65)月分	(25年度支給割合) 期末手当 2.60 月分 勤勉手当 1.35 月分 (1.45)月分 (0.65)月分
(加算措置の状況) 職制上の段階、職務の級等による加算措置 ・役職加算 5～15%	(加算措置の状況) 職制上の段階、職務の級等による加算措置 ・役職加算 5～20% ・管理職加算 15～25%	(加算措置の状況) 職制上の段階、職務の級等による加算措置 ・役職加算 5～20% ・管理職加算 10～25%

(注) ()内は、再任用職員に係る支給割合である。

【参考】勤勉手当への勤務成績の反映状況(一般行政職)

平成23年度からすべての職員に勤務評定を本格実施したことにより、全職員の勤務成績をS～Dの5段階評価にし、良好であるB評価を基準として、S・A評価については増額、C・D評価については減額とした。

(2) 退職手当(26年4月1日現在)

岡 谷 市	国
(支給率) 自己都合 21.62 月分 勤続20年 21.62 月分 勤続25年 30.82 月分 勤続35年 43.70 月分 最高限度額 52.44 月分 その他の加算措置 定年前早期退職特例措置(2%～45%) 1人当たり平均支給額 600 千円	(支給率) 自己都合 27.025 月分 勤続20年 27.025 月分 勤続25年 36.57 月分 勤続35年 52.44 月分 最高限度額 52.44 月分 その他の加算措置 定年前早期退職特例措置(2%～45%) 23,212 千円

(注) 退職手当の1人当たり平均支給額は、25年度に退職した職員に支給された平均額である。

(3) 地域手当

(26年4月1日現在)

支給実績(25年度決算)	0 千円		
支給職員1人当たり平均支給年額(25年度決算)	0 円		
支給対象地域	支給率	支給対象職員数	国の制度(支給率)
-	- %	- 人	- %
地域手当補正後ラスパイレース指数 (ラスパイレース指数)	-		

(注) 地域手当補正後ラスパイレース指数とは、地域手当を加味した地域における国家公務員をと地方公務員の給与水準を比較するた地域手当の支給率を用いて補正したラスパイレース指数。

(補正前のラスパイレース指数×(1+当該団体の地域手当支給率)÷(1+国の基準に基づく地域手当支給率)により算出。)

(4) 特殊勤務手当 (26年4月1日現在)

支給実績(25年度決算)				1,270 千円
支給職員1人当たり平均支給年額(25年度決算)				14,270 円
職員全体に占める手当支給職員の割合(25年度)				21.8 %
手当の種類(手当数)				12
手当の名称	主な支給対象職員	主な支給対象業務	支給実績 (25年度決算)	左記職員に対 する支給単価
滞納処分	滞納処分事務に従事した職員	滞納処分	703 千円	日額550円
感染症防疫	感染症防疫作業に従事した職員	感染症防疫作業	千円	日額600円
変死体処理	変死体処分作業に従事した職員	変死体処分	16 千円	1回8,000円
滞納整理	滞納整理事務に従事した職員	滞納整理	45 千円	日額360円
訪問・指導業務	訪問・指導業務に従事した職員	訪問・指導業務	78 千円	日額140円
ボイラー取扱業務	ボイラー取扱業務に従事した職員	ボイラー取扱業務	千円	日額110円
特殊自動車運転	特殊自動車運転業務に従事した職員	特殊自動車運転業務	45 千円	日額500円
劇毒物等の薬剤散布	薬剤散布作業に従事した職員	劇毒物等の薬剤散布	千円	日額600円
塵芥処分業務	塵芥処分業務に従事した職員	塵芥処分業務	112 千円	日額600円
灰出し業務	塵芥焼却炉の灰出し業務に従事した職員	塵芥焼却炉の灰出し	千円	日額1,000円
道路舗装・水中作業	道路舗装・水中作業に従事した職員	道路舗装・水中作業	188 千円	日額400円
動物死骸処理	動物死骸処理作業に従事した職員	動物死骸処理	83 千円	1回600円

(注) 日額により支給される手当の支給単価は、1日につき4時間未満の場合60/100に相当する額

(5) 時間外勤務手当

支給実績(25年度決算)	75,502 千円
職員1人当たり平均支給年額(25年度決算)	205 千円
支給実績(24年度決算)	67,808 千円
職員1人当たり平均支給年額(24年度決算)	183 千円

(注) 職員1人当たり平均支給額を算出する際の職員数は、「支給実績(年度決算)」と同じ年度の4月1日現在の総職員数(管理職員教育職員、制度上時間外勤務手当の支給対象とはならない職員を除く。)であり、短時間職員を含む。

(6) その他の手当 (26年4月1日現在)

手当名	内容及び支給単価	国の制度との異同	国の制度と異なる内容	支給実績 (25年度決算)	支給職員1人当たり 平均支給年額 (25年度決算)
扶養手当	扶養親族のある職員に支給 1 配偶者 13,000円 2 その他 1人目 6,500円 (配偶者なしの場合11,000円) 2人目以降 6,500円 3 特定扶養期間の加算 5,000円	同		36,917 千円	225,104 円
住居手当	借家または借間に居住する職員に支給 1 家賃:月額23,000円以下 家賃額-12,000円 2 家賃:月額23,000円超~55,000円未満 (家賃額-23,000円)×1/2+11,000円 3 家賃:月額55,000円以上 27,000円	同		19,960 千円	252,658 円
通勤手当	通勤のために交通機関または交通用具等で通勤する職員に支給 (通勤距離が片道2km以上) 1 交通機関等利用 月額 運賃相当額 (55,000円限度) 2 自動車等利用 月額 通勤距離に応じて支給 (24,500円限度)	同		9,594 千円	40,481 円
管理職手当	管理または監督の地位にある職員に支給 部長級 71,550円 課長級 57,420円	同		28,042 千円	719,026 円
管理職員 特別勤務手当	管理または監督の地位にある職員が、 臨時又は緊急の必要その他の公務の 運営の必要により、週休日又は祝日法 による休日等若しくは年末年始の休日 等に勤務した場合に支給 7級の者 8,500円 6級の者 7,000円	同		62 千円	8,857 円
宿日直手当	宿直5,700円以内 日直7,000円以内 ただし、勤務の時間が5時間未満の 場合はその勤務1回につき半額	異	金額 及び 支給区分	3,544 千円	9,604 円
寒冷地手当	世帯区分により11月~翌年3月まで 月額支給 1 世帯主 扶養親族有 月額17,800円 扶養親族無 月額10,200円 2 その他 月額 7,360円	同		22,577 千円	55,336 円

5 特別職の報酬等の状況（26年4月1日現在）

区 分		給 料 月 額 等	
給 料	市 長	814,500 円 (905,000 円)	(参考)類似団体における最高/最低額 1,012,000 円/ 440,000 円
	副 市 長	684,480 円 (736,000 円)	832,000 円/ 650,000 円
報 酬	議 長	465,000 円 ()	629,000 円/ 375,000 円
	副 議 長	396,000 円 ()	575,000 円/ 335,000 円
	議 員	353,000 円 ()	522,000 円/ 315,000 円
期 末 手 当	市 長 副 市 長	(25年度支給割合) 2.95 月分	
	議 長 副 議 長 議 員	(25年度支給割合) 2.95 月分	
退 職 手 当	市 長	(算定方式) 905千円×在職月数×0.5	(1期の手当額) 21,720,000 円 (支給時期) 任期毎
	副 市 長	736千円×在職月数×0.35	12,364,800 円 任期毎
	備 考		

- (注) 1 給料及び報酬の()内は、減額措置を行う前の金額である。
2 退職手当の「1期の手当額」は、4月1日現在の給料月額及び支給率に基づき、1期（4年＝48月）勤めた場合における退職手当の見込額である。

6 職員数の状況

(1) 部門別職員数の状況と主な増減理由

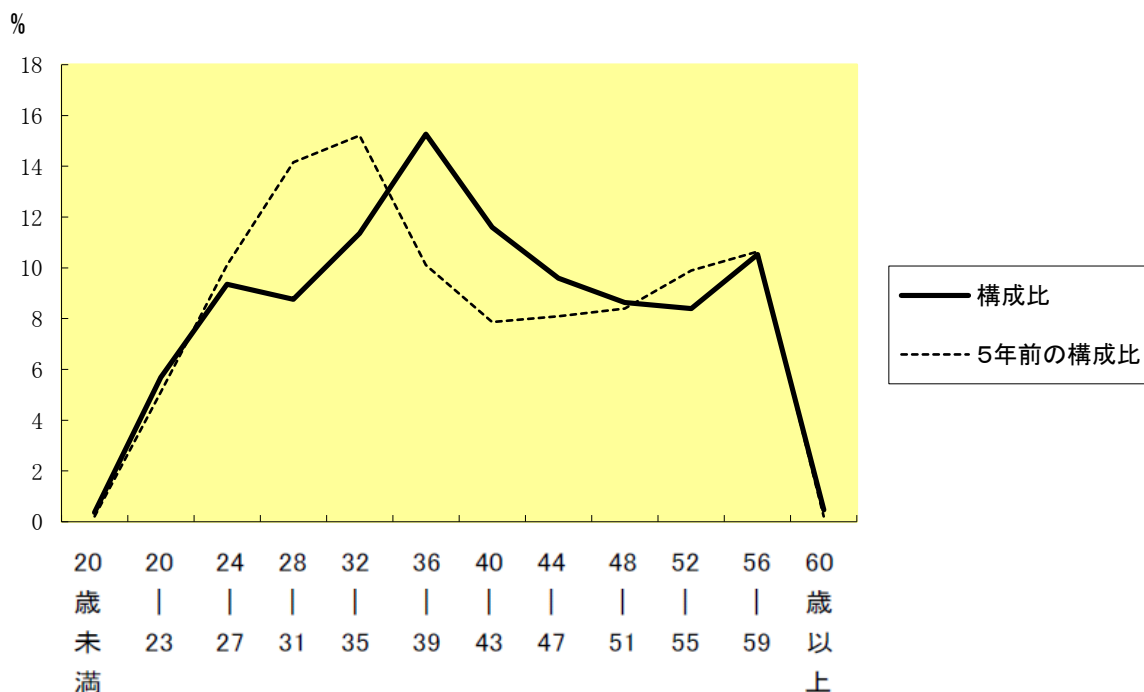
(各年4月1日現在)

部 門	区 分	職 員 数		対 前 年 数 増 減	主 な 増 減 理 由	
		平成25年	平成26年			
普 通 会 計 部 門	一 般 行 政 部 門	議会	5	5	0	県派遣終了、広域消防一元化の対応 育児休暇復帰による加配解消 欠員不補充 中小企業庁等の派遣 管理代行制度の活用 重要施策の進捗
		総務	89	92	3	
		税務	25	23	-2	
		労働	2	2	0	
		農林水産	12	11	-1	
		商工	22	24	2	
		土木	40	38	-2	
		民生	140	141	1	
		衛生	29	29	0	
	計	364	365	1	<参考>人口1万人当たり職員数 69.77 人 (類似団体の人口1万人当たり職員数 53.96 人)	
	教育部門	45	45	0		
	消防部門	—	—	—		
	小 計	409	410	1	<参考>人口1万人当たり職員数 78.37 人 (類似団体の人口1万人当たり職員数 71.61 人)	
会 公 営 企 業 計 部 門	病院	400	403	3	回復期病床の充実に伴う増 ほか	
	水道	16	16	0		
	下水道	10	10	0		
	その他	11	11	0		
	小 計	437	440	3		
合 計		846 [1,023]	850 [1,023]	4 [0]	<参考>人口1万人当たり職員数 162.48 人	

- (注) 1 職員数は一般職に属する職員数である。
2 []内は、条例定数の合計である。

(2) 年齢別職員構成の状況（26年4月1日現在）

(例)



区分	20歳未満	20歳	24歳	28歳	32歳	36歳	40歳	44歳	48歳	52歳	56歳	60歳	計
		23歳	27歳	31歳	35歳	39歳	43歳	47歳	51歳	55歳	59歳	以上	
職員数	2人	49人	81人	73人	89人	128人	101人	75人	84人	71人	88人	8人	849人

(注) 職員数は一般職（教育長除く）に属する職員数である。

(3) 職員数の推移

(単位:人・%)

部門	年度						過去5年間の増減数(率)	
	H21年	H22年	H23年	H24年	H25年	H26年	増減数	率
一般行政	372	372	374	366	364	365	△7	98.1
教育	47	47	47	46	45	45	△2	95.7
普通会計	419	419	421	412	409	410	△9	97.9
公営企業等会計	497	466	437	429	437	440	△57	88.5
総合計	916	885	858	841	846	850	△66	92.8

(注) 各年における定員管理調査において報告した部門別職員数

7 公営企業職員の状況

(1) 病院事業

① 職員給与費の状況

ア 決算

区 分	総費用 A	純損益又は実 質収支	職員給与費 B	総費用に占める 職員給与費比率 B/A	(参考) 24年度の総費用に占 める職員給与費比率
25年度	千円 6,208,099	千円 96,483	千円 3,732,235	% 60.1	% 60.4

(注) 資本勘定支弁職員に係る職員給与費27,687千円を含まない。

区 分	職員数 A	給 与 費				一人当たり 給与費 B/A	(参考)市町村平均 一人当たり給与費 千円
		給 料	職員手当	期末・勤勉手当	計 B		
25年度	人 396	千円 1,471,307	千円 532,166	千円 551,526	千円 2,554,999	千円 6,452	千円 6,718

(注) 1 職員手当には退職給与金を含まない。
2 職員数は、26年3月31日現在の人数である。

イ 特記事項

② 職員の基本給、平均月収額及び平均年齢の状況 (26年4月1日現在)

区 分	平均年齢	基本給	平均月収額
岡 谷 市	42.0 歳	379,394 円	607,270 円
団 体 平 均	40.3 歳	320,356 円	558,020 円
事 業 者	歳		円

(注) 平均月収額には、期末・勤勉手当等を含む。

③ 職員の手当の状況

ア 期末手当・勤勉手当

岡 谷 市	市町村(一般行政職・団体平均等)
1人当たり平均支給額(25年度) 1,393 千円	1人当たり平均支給額(25年度) 1,329 千円
(25年度支給割合) 期末手当 2.60 月分 (1.45)月分 勤勉手当 1.35 月分 (0.65)月分	—
(加算措置の状況) 職制上の段階、職務の級等による加算措置 ・役職加算 5~15%	—

(注) ()内は、再任用職員に係る支給割合である。

イ 退職手当 (26年4月1日現在)

岡 谷 市	市町村(一般行政職・団体平均等)
(支給率) 自己都合 勤続20年 21.62 月分 勤続25年 30.82 月分 勤続35年 43.70 月分 最高限度額 52.44 月分 その他の加算措置 定年前早期退職特例措置(2%~45%) 1人当たり平均支給額 3,064 千円	勤奨・定年 27.025 月分 36.57 月分 52.44 月分 52.44 月分 — 1人当たり平均支給額 5,838 千円

(注) 退職手当の1人当たり平均支給額は、25年度に退職した職員に支給された平均額である。

ウ 地域手当

(26年4月1日現在)

支給実績(25年度決算)		0 千円	
支給職員1人当たり平均支給年額(25年度決算)		0 円	
支給対象地域	支給率	支給対象職員数	一般行政職の制度(支給率)
-	- %	- 人	- %

(4) 特殊勤務手当 (26年4月1日現在)

支給実績(25年度決算)		220,627 千円		
支給職員1人当たり平均支給年額(25年度決算)		557,139 円		
職員全体に占める手当支給職員の割合(25年度)		83.0 %		
手当の種類(手当数)		15		
手当の名称	主な支給対象職員	主な支給対象業務	支給実績(25年度決算)	左記職員に対する支給単価
職務手当	医師		24,447 千円	月額91,000円以内
産業医等業務従事	該当医師		1,200 千円	月額70,000円以内
分べん業務手当	該当医師・看護師		1,237 千円	1件7,000円以内
時間外救急診療手当	該当医師		2,873 千円	1件2,850円
待機手当	該当看護師等		10,758 千円	月額4,900円以内
放射線照射業務	放射線科職員		642 千円	月額230円
水治療業務	リハビリテーション科職員等		39 千円	月額100円
感染症治療等業務	該当職員		0 千円	月額250円
結核治療等業務	該当職員		0 千円	月額250円
人工透析業務	該当職員		817 千円	月額250円
手術業務	該当職員		860 千円	月額250円
滞納整理従事	該当職員		0 千円	月額360円
ボイラー業務	該当職員		53 千円	月額110円
研究手当	医師		131,318 千円	給料月額100分の50
夜間看護手当	該当職員		46,383 千円	勤務1回につき2,000円～6,800円

オ 時間外勤務手当

支給実績(25年度決算)	146,003 千円
職員1人当たり平均支給年額(25年度決算)	369 千円
支給実績(24年度決算)	136,911 千円
職員1人当たり平均支給年額(24年度決算)	346 千円

(注) 職員1人当たり平均支給額を算出する際の職員数は、「支給実績(年度決算)」と同じ年度の4月1日現在の総職員数(管理職員、教育職員、制度上時間外勤務手当の支給対象とはならない職員を除く。)であり、短時間職員を含む。

カ その他の手当（26年4月1日現在）

手当名	内容及び支給単価	国の制度との異同	国の制度と異なる内容	支給実績 (25年度決算)	支給職員1人当たり 平均支給年額 (25年度決算)
扶養手当	扶養親族のある職員に支給 1 配偶者 13,000円 2 その他 1人目 6,500円 (配偶者なしの場合11,000円) 2人目以降 6,500円 3 特定扶養期間の加算 5,000円	同		27,661 千円	236,419 円
住居手当	借家または借間に居住する職員に支給 1 家賃:月額23,000円以下 家賃額-12,000円 2 家賃:月額23,000円超~55,000円未満 (家賃額-23,000円)×1/2+11,000円 3 家賃:月額55,000円以上 27,000円	同		21,712 千円	293,405 円
通勤手当	通勤のために交通機関または交通用具 等で通勤する職員に支給 (通勤距離が片道2km以上) 1 交通機関等利用 月額 運賃相当額 (55,000円限度) 2 自動車等利用 月額 通勤距離に応じて支給 (24,500円限度)	同		17,111 千円	60,463 円
管理職手当	管理又は監督の地位にある職員に支給 院長 118,720円 副院長 99,520円 診療部長 85,280円 診療技術部長 50,480円 看護部長 51,200円 総看護師長 51,200円 事務部長 71,550円 課長 57,420円	異	医療職 関係分 追加項目 あり	11,004 千円	786,000 円
宿日直手当	医師 宿直22,500円 日直22,500円 その他 宿直 8,000円 日直 9,200円 ただし、勤務の時間が5時間未満の場合 はその勤務1回につき半額	異	金額 及び 支給区分	37,441 千円	486,247 円
寒冷地手当	世帯区分により11月~翌年3月まで 月額支給 1 世帯主 扶養親族有 月額17,800円 扶養親族無 月額10,200円 2 その他 月額 7,360円	同		21,522 千円	55,756 円

(2) 水道事業

① 職員給与費の状況

ア 決算

区分	総費用 A	純損益又は実 質収支	職員給与費 B	総費用に占める 職員給与費比率 B/A	(参考) 24年度の総費用に占 める職員給与費比率
25年度	千円 757,432	千円 47,019	千円 99,391	% 13.1	% 13.2

(注) 資本勘定支弁職員に係る職員給与費12,045千円を含まない。

区分	職員数 A	給 与 費				一人当たり 給与費 B/A	(参考)市町村平均 一人当たり給与費 千円
		給 料	職員手当	期末・勤勉手当	計 B		
25年度	人 16	千円 57,412	千円 9,666	千円 21,582	千円 88,660	千円 5,541	千円 6,123

(注) 1 職員手当には退職給与金を含まない。
2 職員数は、26年3月31日現在の人数である。

イ 特記事項

② 職員の基本給、平均月収額及び平均年齢の状況(26年4月1日現在)

区分	平均年齢	基本給	平均月収額
岡谷市	39.8 歳	320,532 円	461,774 円
団体平均	45.0 歳	342,822 円	509,358 円
事業者	- 歳	-	- 円

(注) 平均月収額には、期末・勤勉手当等を含む。

③ 職員の手当の状況

ア 期末手当・勤勉手当

岡 谷 市	市町村(一般行政職・団体平均等)
1人当たり平均支給額(25年度) 1,349 千円	1人当たり平均支給額(25年度) 1,456 千円
(25年度支給割合) 期末手当 2.60 月分 (1.45)月分 勤勉手当 1.35 月分 (0.65)月分	-
(加算措置の状況) 職制上の段階、職務の級等による加算措置 ・役職加算 5~15%	-

(注) ()内は、再任用職員に係る支給割合である。

イ 退職手当(26年4月1日現在)

岡 谷 市	市町村(一般行政職・団体平均等)
(支給率) 自己都合 勸奨・定年 勤続20年 21.62 月分 27.025 月分 勤続25年 30.82 月分 36.57 月分 勤続35年 43.70 月分 52.44 月分 最高限度額 52.44 月分 52.44 月分 その他の加算措置 定年前早期退職特例措置(2%~45%) 1人当たり平均支給額 25,115 千円	1人当たり平均支給額 13,934 千円

(注) 退職手当の1人当たり平均支給額は、23年度から25年度に退職した職員に支給された平均額である。

ウ 地域手当

(26年4月1日現在)

支給実績(25年度決算)		0 千円
支給職員1人当たり平均支給年額(25年度決算)		0 円
支給対象地域	支給率	支給対象職員数
-	- %	- 人
一般行政職の制度(支給率)		- %

エ 特殊勤務手当（26年4月1日現在）

支給実績(25年度決算)					35.0 千円
支給職員1人当たり平均支給年額(25年度決算)					7,080 円
職員全体に占める手当支給職員の割合(25年度)					31.0 %
手当の種類(手当数)					3
手当の名称	主な支給対象職員	主な支給対象業務	支給実績 (25年度決算)	左記職員に対する 支給単価	
滞納処分業務手当	該当職員	滞納処分業務	0 千円	日額550円	
滞納整理業務手当	該当職員	滞納整理業務	34 千円	日額360円	
水深30cm以上水中作業手当	該当職員	水中作業	1 千円	日額400円	

オ 時間外勤務手当

支給実績(25年度決算)	2,230 千円
職員1人当たり平均支給年額(25年度決算)	148 千円
支給実績(24年度決算)	2,278 千円
職員1人当たり平均支給年額(24年度決算)	152 千円

(注) 職員1人当たり平均支給額を算出する際の職員数は、「支給実績(年度決算)」と同じ年度の4月1日現在の総職員数(管理職員、教育職員、制度上時間外勤務手当の支給対象とはならない職員を除く。)であり、短時間職員を含む。

カ その他の手当（26年4月1日現在）

手当名	内容及び支給単価	国の制度との異同	国の制度と異なる内容	支給実績 (25年度決算)	支給職員1人当たり 平均支給年額 (25年度決算)
扶養手当	扶養親族のある職員に支給 1 配偶者 13,000円 2 その他 1人目 6,500円 (配偶者なしの場合11,000円) 2人目以降 6,500円 3 特定扶養期間の加算 5,000円	同		3,356 千円	258,115 円
住居手当	借家または借間に居住する職員に支給 1 家賃:月額23,000円以下 家賃額-12,000円 2 家賃:月額23,000円超~55,000円未満 (家賃額-23,000円)×1/2+11,000円 3 家賃:月額55,000円以上 27,000円	同		1,482 千円	247,000 円
通勤手当	通勤のために交通機関または交通用具等で通勤する職員に支給 (通勤距離が片道2km以上) 1 交通機関等利用 月額 運賃相当額 (55,000円限度) 2 自動車等利用 月額 通勤距離に応じて支給 (24,500円限度)	同		612 千円	40,773 円
管理職手当	管理または監督の地位にある職員に支給 部長級 71,550円 課長級 57,420円	同		670 千円	669,900 円
寒冷地手当	世帯区分により11月~翌年3月まで 月額支給 1 世帯主 扶養親族有 月額17,800円 扶養親族無 月額10,200円 2 その他 月額 7,360円	同		1,282 千円	80,100 円

(3) 下水道事業

① 職員給与費の状況

ア 決算

区分	総費用 A	純損益又は実 質収支	職員給与費 B	総費用に占める 職員給与費比率 B/A	(参考) 24年度の総費用に占 める職員給与費比率
25年度	千円 1,281,797	千円 54,615	千円 50,354	% 3.9	% 4.0

(注) 資本勘定支弁職員に係る職員給与費7,047千円を含まない。

区分	職員数 A	給 与 費				一人当たり 給与費 B/A	(参考)市町村平均 一人当たり給与費 千円
		給 料	職員手当	期末・勤勉手当	計 B		
25年度	人 10	千円 37,469	千円 5,812	千円 14,120	千円 57,401	千円 5,740	千円 6,093

(注) 1 職員手当には退職給与金を含まない。
2 職員数は、26年3月31日現在の人数である。

イ 特記事項

② 職員の基本給、平均月収額及び平均年齢の状況(26年4月1日現在)

区分	平均年齢	基本給	平均月収額
岡谷市	40.9 歳	329,610 円	478,347 円
団体平均	44.0 歳	340,516 円	507,458 円
事業者	— 歳	—	— 円

(注) 平均月収額には、期末・勤勉手当等を含む。

③ 職員の手当の状況

ア 期末手当・勤勉手当

岡 谷 市	市町村(一般行政職・団体平均等)
1人当たり平均支給額(25年度) 1,412 千円	1人当たり平均支給額(25年度) 1,444 千円
(25年度支給割合) 期末手当 2.60 月分 勤勉手当 1.35 月分 (1.45)月分 (0.65)月分	—
(加算措置の状況) 職制上の段階、職務の級等による加算措置 ・役職加算 5~15%	—

(注) ()内は、再任用職員に係る支給割合である。

イ 退職手当(26年4月1日現在)

岡 谷 市	市町村(一般行政職・団体平均等)
(支給率) 自己都合 勤続20年 21.62 月分 勤続25年 30.82 月分 勤続35年 43.70 月分 最高限度額 52.44 月分 その他の加算措置 定年前早期退職特例措置(2%~45%)	勸奨・定年 27.025 月分 36.57 月分 52.44 月分 52.44 月分
1人当たり平均支給額 — 千円	1人当たり平均支給額 11,487 千円

(注) 退職手当の1人当たり平均支給額は、直近の3年間退職者がいないため公表していません。

ウ 地域手当

(26年4月1日現在)

支給実績(25年度決算)		0 千円
支給職員1人当たり平均支給年額(25年度決算)		0 円
支給対象地域	支給率	支給対象職員数
—	— %	— 人
一般行政職の制度(支給率)		— %

エ 特殊勤務手当（26年4月1日現在）

支給実績(25年度決算)	33 千円			
支給職員1人当たり平均支給年額(25年度決算)	8,146 円			
職員全体に占める手当支給職員の割合(25年度)	40.0 %			
手当の種類(手当数)	4			
手当の名称	主な支給対象職員	主な支給対象業務	支給実績 (25年度決算)	左記職員に対する支給単価
滞納処分業務手当	該当職員	滞納処分業務	0 千円	日額550円
滞納整理業務手当	該当職員	滞納整理業務	31 千円	日額360円
下水道入孔作業手当	該当職員	下水道入孔作業	2 千円	日額1,000円
水深30cm以上水中作業手当	該当職員	水中作業	0 千円	日額400円

オ 時間外勤務手当

支給実績(25年度決算)	1,709 千円
職員1人当たり平均支給年額(25年度決算)	171 千円
支給実績(24年度決算)	1,353 千円
職員1人当たり平均支給年額(24年度決算)	135 千円

(注) 職員1人当たり平均支給額を算出する際の職員数は、「支給実績(年度決算)」と同じ年度の4月1日現在の総職員数(管理職員、教育職員、制度上時間外勤務手当の支給対象とはならない職員を除く。)であり、短時間職員を含む。

カ その他の手当（26年4月1日現在）

手当名	内容及び支給単価	国の制度との異同	国の制度と異なる内容	支給実績 (25年度決算)	支給職員1人当たり 平均支給年額 (25年度決算)
扶養手当	扶養親族のある職員に支給 1 配偶者 13,000円 2 その他 1人目 6,500円 (配偶者なしの場合11,000円) 2人目以降 6,500円 3 特定扶養期間の加算 5,000円	同		1,876 千円	208,389 円
住居手当	借家または借間に居住する職員に支給 1 家賃:月額23,000円以下 家賃額-12,000円 2 家賃:月額23,000円超~55,000円未満 (家賃額-23,000円)×1/2+11,000円 3 家賃:月額55,000円以上 27,000円	同		1,101 千円	275,000 円
通勤手当	通勤のために交通機関または交通用具等で通勤する職員に支給 (通勤距離が片道2km以上) 1 交通機関等利用 月額 運賃相当額 (55,000円限度) 2 自動車等利用 月額 通勤距離に応じて支給 (24,500円限度)	同		242 千円	40,333 円
管理職手当	管理または監督の地位にある職員に支給 部長級 71,550円 課長級 57,420円	同		— 千円	— 円
寒冷地手当	世帯区分により11月~翌年3月まで 月額支給 1 世帯主 扶養親族有 月額17,800円 扶養親族無 月額10,200円 2 その他 月額 7,360円	同		852 千円	85,200 円