

地番 3841-1, 3841-22, 3841-23
 土地の所在 岡谷市天竜町二丁目

地積測量図

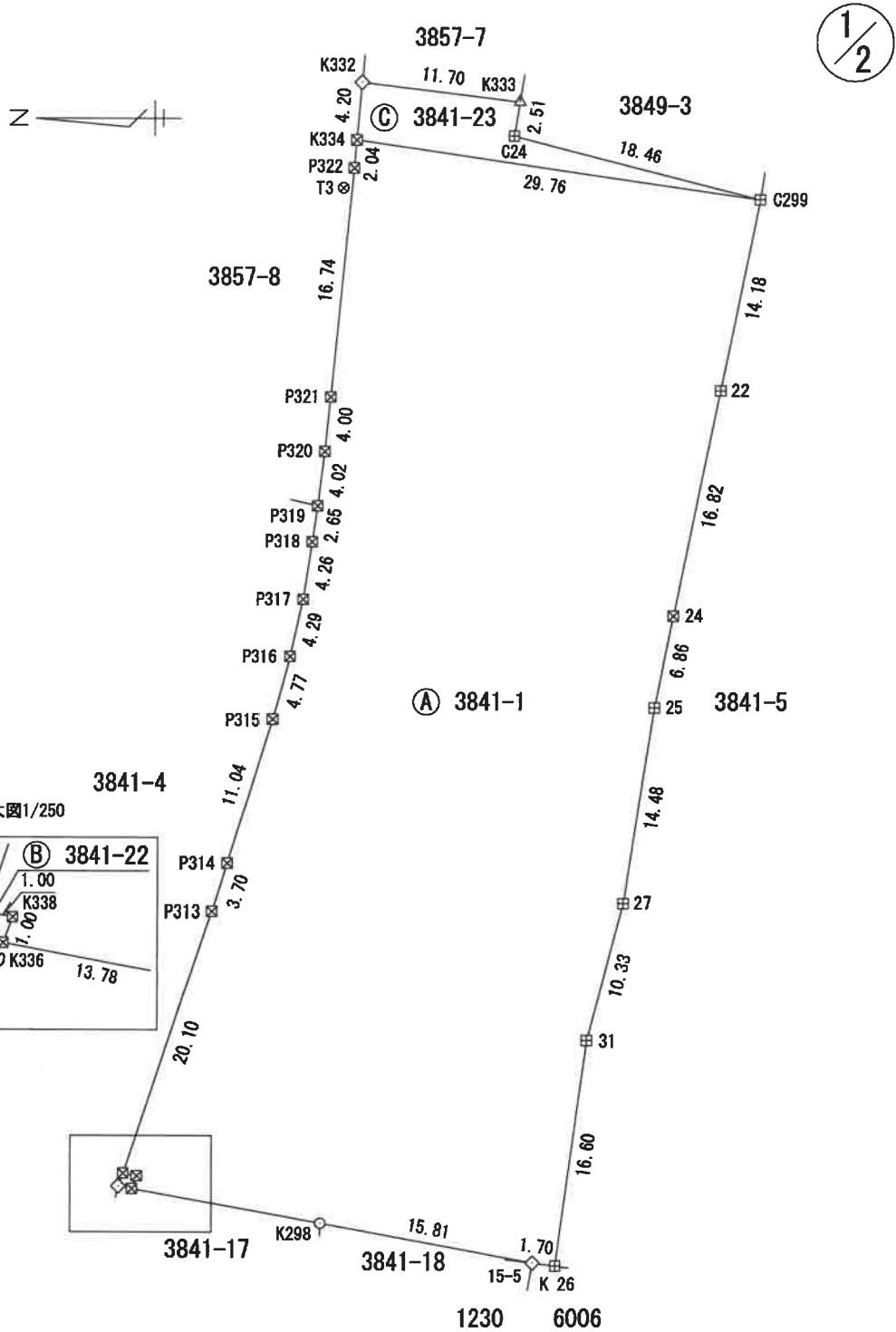
求積表

地番	㉠ 3841-1				
NO	Xn	Yn	Yn+1-Yn-1	Xn · (Yn+1-Yn-1)	
K337	6324.835	-40799.415	-19.277	-121923.844295	
K338	6323.852	-40799.596	-1.117	-7063.742684	
K336	6324.203	-40800.532	-3.436	-21729.961508	
K298	6310.655	-40803.032	-5.367	-33869.285385	
15-5	6295.112	-40805.899	-3.080	-19388.944960	
K 26	6293.425	-40806.112	16.234	102167.461450	
31	6291.163	-40789.665	26.435	166306.893905	
27	6288.548	-40779.677	24.304	152836.870592	
25	6286.348	-40765.361	21.043	132283.620964	
24	6284.991	-40758.634	23.209	145868.356119	
22	6281.628	-40742.152	30.392	190911.238176	
C299	6278.851	-40728.242	18.196	114249.972796	
K334	6308.302	-40723.956	2.250	14193.679500	
P322	6308.484	-40725.992	-18.701	-117974.959284	
P321	6310.092	-40742.657	-20.645	-130271.849340	
P320	6310.490	-40746.637	-7.964	-50256.742360	
P319	6311.000	-40750.621	-6.609	-41709.399000	
P318	6311.378	-40753.246	-6.834	-43131.957252	
P317	6312.019	-40757.455	-8.398	-53008.335562	
P316	6312.943	-40761.644	-8.798	-55541.272514	
P315	6314.180	-40766.253	-15.149	-95653.512820	
P314	6317.447	-40776.793	-14.066	-88861.209502	
P313	6318.558	-40780.319	-22.622	-142938.419076	
合計				-4505.342040	
合計面積				2252.6710200	
地積				2252.67	㎡

地番	㉢ 3841-22				
NO	Xn	Yn	Yn+1-Yn-1	Xn · (Yn+1-Yn-1)	
PL57	6325.186	-40800.351	-1.117	-7065.232762	
K336	6324.203	-40800.532	0.755	4774.773265	
K338	6323.852	-40799.596	1.117	7063.742684	
K337	6324.835	-40799.415	-0.755	-4775.250425	
合計				-1.967238	
合計面積				0.9836190	
地積				0.98	㎡

地番	㉡ 3841-23				
NO	Xn	Yn	Yn+1-Yn-1	Xn · (Yn+1-Yn-1)	
K334	6308.302	-40723.956	-8.469	-53425.009638	
C299	6278.851	-40728.242	0.309	1940.164959	
C24	6296.727	-40723.647	7.072	44530.453344	
K333	6296.314	-40721.170	3.874	24391.920436	
K332	6307.928	-40719.773	-2.786	-17573.887408	
合計				-136.358307	
合計面積				68.1791535	
地積				68.17	㎡

総合計面積 2321.8337925 ㎡



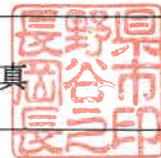
作成者

岡谷市川岸上一丁目12番18号
 土地家屋調査士 藤森 崇之

(令和 8年 3月 11日作成)

囑託者

岡谷市長 早出 一真



縮尺

1/500

地番 3841-1, 3841-22,
3841-23

地積測量図

土地の所在 岡谷市天竜町二丁目

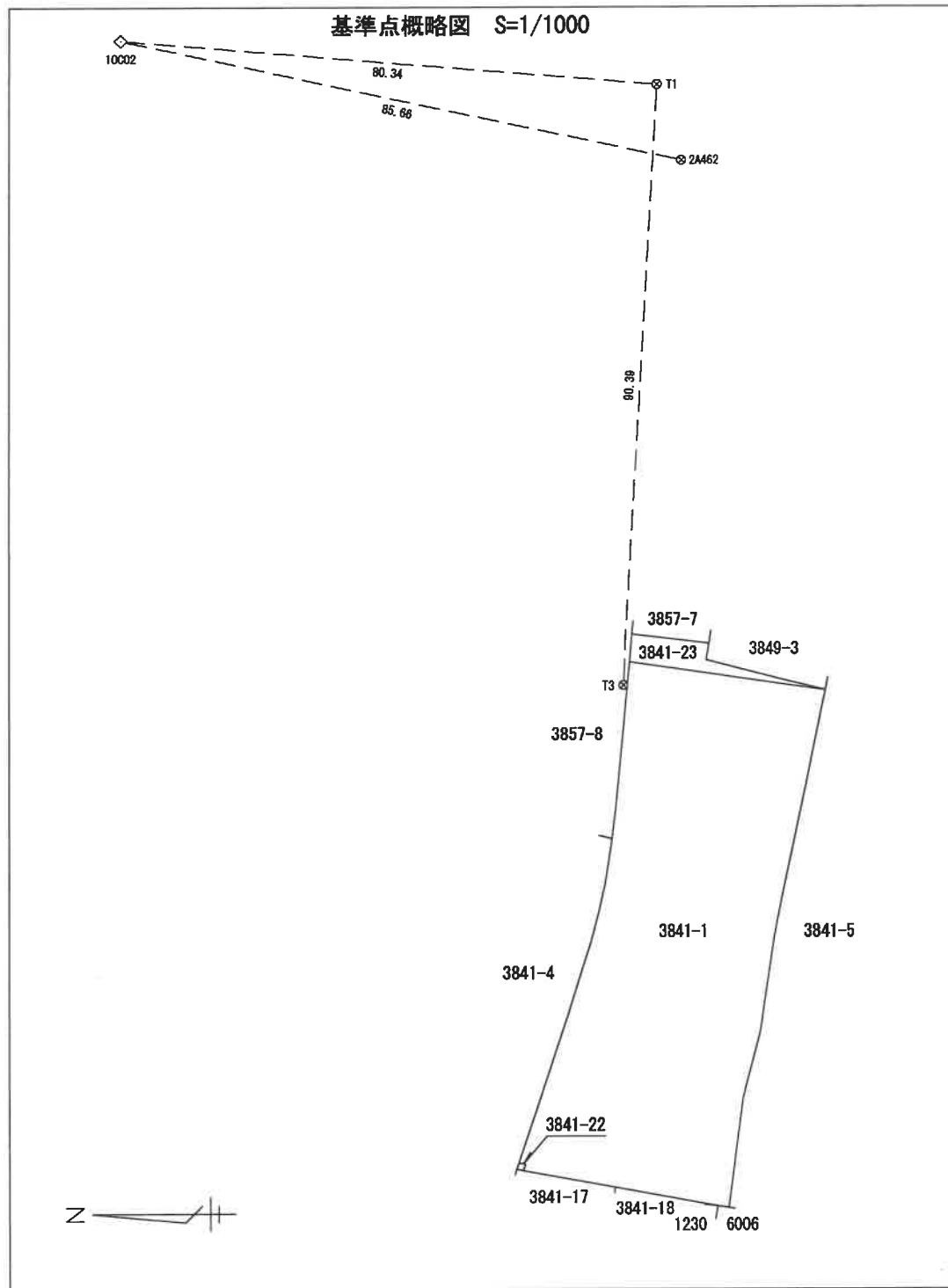
2/2

測量年月日	令和8年3月10日
座標系	世界測地系(測地成果2011) Ⅲ系

(管理者のパラメータ変換による)

基準点の名称及び座標値		
点名	X座標	Y座標
10C02	6384.252	-40630.603
2A462	6300.496	-40648.544
T1	6304.183	-40637.223
T3	6309.211	-40727.477

筆界点	境界標の種類
田	コンクリート杭
☒	プラスチック杭
⊗	金属板
△	刻印
◇	金属標
□	構造物角
○	計算点



基準点概略図 S=1/1000

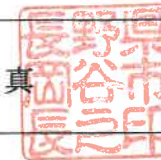
作成者

岡谷市川岸上一丁目12番18号
土地家屋調査士 藤森 崇之

(令和 8年 3月 11日作成)

嘱託者

岡谷市長 早出 一真



縮尺