

都道府県名 長野県

令和5年度 公立学校施設等の総括表 (中学校)

様式1-3

設置者名 岡谷市

学校所在地 岡谷市川岸中一丁目1番1号

ふりがな おかやせいぶ 学校名 岡谷西部中学校

整理番号 3573

Table with 11 columns: ①識別コード, ②都道府県番号, ③学校調査番号, ④学校区分, ⑤冬季分校番号, ⑦市町村番号, ⑧生徒数 (普通, 特別支援), ⑨学級数 (普通, 特別支援), ⑩設置年度, ⑪設置年度.

Table with 12 columns: ⑫校舎 (多目的スペース, 必面積, 保有面積 (R, S, W, 計), 危険面積 (R, S, W, 計), 整備資格積, 要改築面積).

コード番号説明欄
③学校調査番号 (3511~5500)
④学校区分 (左の数値)
独立...0
敷地が隣接...4
併設で敷地のみ共用...5
併設で建物も共用...6
(右の数値)
本校...4
分校...5
冬季分校...6

⑬生徒数 (普通の内訳)
1学年 2学年 3学年
57 43 54

必要面積の内訳
普通 3181
特別支援 504
積雪寒冷 144

⑮児童生徒地域交流施設保有面積
R S W

⑰地域・学校連携施設保有面積
R S W
234

⑯校地面積
建物敷地 運動場 実験実習地その他 借用
11525 9043

⑲屋内運動場
必面積 保有面積 (R, S, W, 計) 危険面積 (R, S, W, 計) 整備資格積 要改築面積
1237 1647 640 2287

⑳寄宿生徒数
用地国庫負担等面積計 ()

㉑寄宿舎
必面積 保有面積 (R, S, W, 計) 危険面積 (R, S, W, 計) 整備資格積 要改築面積

㉒保有教室数
普通科 音楽 美術 家庭 外国語 視聴覚 コミュニティ 図書室 特別活動 教育相談 進路資料 指導
11 3 2 2 2 2 1 1 1 9 1

㉓保有教室等の総面積 ㉔保有控除面積 ㉕借用面積 ㉖地域指定区分等
845 2462 330 2 3 2 3 2 6 9 2 A 5 2 1 2 4

㉗相手方の学校
調査番号 0175 川岸小学校

㉘共同利用施設名
調査番号 施設名

参 考 表
① 学年別生徒数
② 年度別の生徒数
③ 年度別の学級数

㉙国庫負担等未完成未とりこわし面積
区分 R S W
校舎
屋内運動場
寄宿舎
校舎
屋内運動場
寄宿舎

㉚備考欄

文部科学省

令和 5 年度 公立学校等建物の棟別面積表

様式 2

当該学校の設置年度	S22	設置者名	岡谷市	学校名	岡谷西部中学校	相手方の学校名	川岸小学校	
①識別コード	L	②都道府県番号	20	③学校調査番号	3573	④冬季分校番号		
							整理番号	3573

棟番号	枝番号	建物区分	構造区分	階数	建築年月	学部等	保有面積	産振校舎面積	国庫補助					とりこわし記号	国未完成面等積	保有外建物面積					備考					
									補助年度	公立文教		他事業				建物種	面積	一時使用・借用建物								
										補助費目	補助面積	補助費目	補助面積					借用の別	面積	事由		未わし面積				
⑤	⑥	⑦	⑧	⑨	⑩	⑪	⑫	⑬	⑭	⑮	⑯	⑰	⑱	⑲	⑳	㉑	㉒	㉓	㉔	㉕	㉖	㉗	㉘	㉙	㉚	
016	校	R	3	S	62	03	2687			S61	併	2643													⑳	新增築783㎡、改築1,860㎡、校内ネット整備補助金 R2
0191	屋	R	3	S	63	06	1647			S63	併	565														新增築241㎡、改築324㎡、校内ネット整備補助金 R2
0192	連	R	3	S	63	06	234			S63	新	200														給食室330㎡
0193	校	R	3	S	63	06				S63			給	150		ア	330									給食室330㎡
020	校	R	3	H	03	11	1984			H02	併	398														新增築158㎡、改築240㎡、校内ネット整備補助金 R2
022	校	R	3	H	28	10	2219																			校内ネット整備補助金 R2
023	屋	S	1	H	29	02	640																			校内ネット整備補助金 R2
024	校	S	1	H	29	02	37																			プール小屋

コード説明 ⑥建物区分

校舎・・・校 児童生徒地域交流施設・・・児
 屋内運動場・・・屋 教員住宅・・・住
 寄宿舍・・・寄 共同利用施設・・・共
 地域・学校連携施設・・・連 部室・・・部

⑦構造区分

鉄筋コンクリート造・・・R
 鉄骨その他造・・・S
 木造・・・W

⑩学部等

高校 全日制・・・全
 昼定・・・昼
 夜定・・・夜
 通信制・・・通

特支 幼稚部・・・幼
 小中学部・・・小
 高等部・・・高

令和 5 年度 公立学校等建物の棟別面積表(その2)

様式2

当該学校の設置年度	S22	設置者名	岡谷市	学校名	岡谷西部中学校	相手方の学校名	川岸小学校	
①識別コード	L	②都道府県番号	20	③学校調査番号	3573	④冬季分校番号		
							整理番号	3573

棟番号	枝番号	建物区分	階数	建築年月	学部等	保有面積	耐震性能	大規模改造年度	改修履歴			備考 その2												
									Is値	CT×SD値	q値		内部改修	外部改修	設備改修									
⑤	⑥	⑦	⑧	⑨	⑩	⑪	⑫	⑬	⑭	⑮	⑯	⑰	⑱	⑲	⑳	㉑	㉒	㉓	㉔	㉕	㉖	㉗		
016	校	R	3	S	6203	2687								3	3	3								
0191	屋	R	3	S	6306	1647								3	3	3								
0192	連	R	3	S	6306	234																		
0193	校	R	3	S	6306																			
020	校	R	3	H	0311	1984								3	3	3								
022	校	R	3	H	2810	2219																		
023	屋	S	1	H	2902	640																		
024	校	S	1	H	2902	37																		

コード説明

④耐震基準	⑭診断状況	⑰改修状況
旧耐震基準 1	優先度調査 0	S造又は上記以外の診断 4
新耐震基準 2	R造の第一次診断 1	改修済み 1
	R造の第二次及び第三次診断 2	改修中 2
	屋体のS造 3	未改修 3
		未改修のうち当年度実施予定 4

(令和5年度)

施設の配置図	縮尺	1/1000	学校名	岡谷西部中学校	調査番号	(都道府県)		(市町村)			(学校)			整理番号	- 3
						2	0	2	0	4	3	5	7		

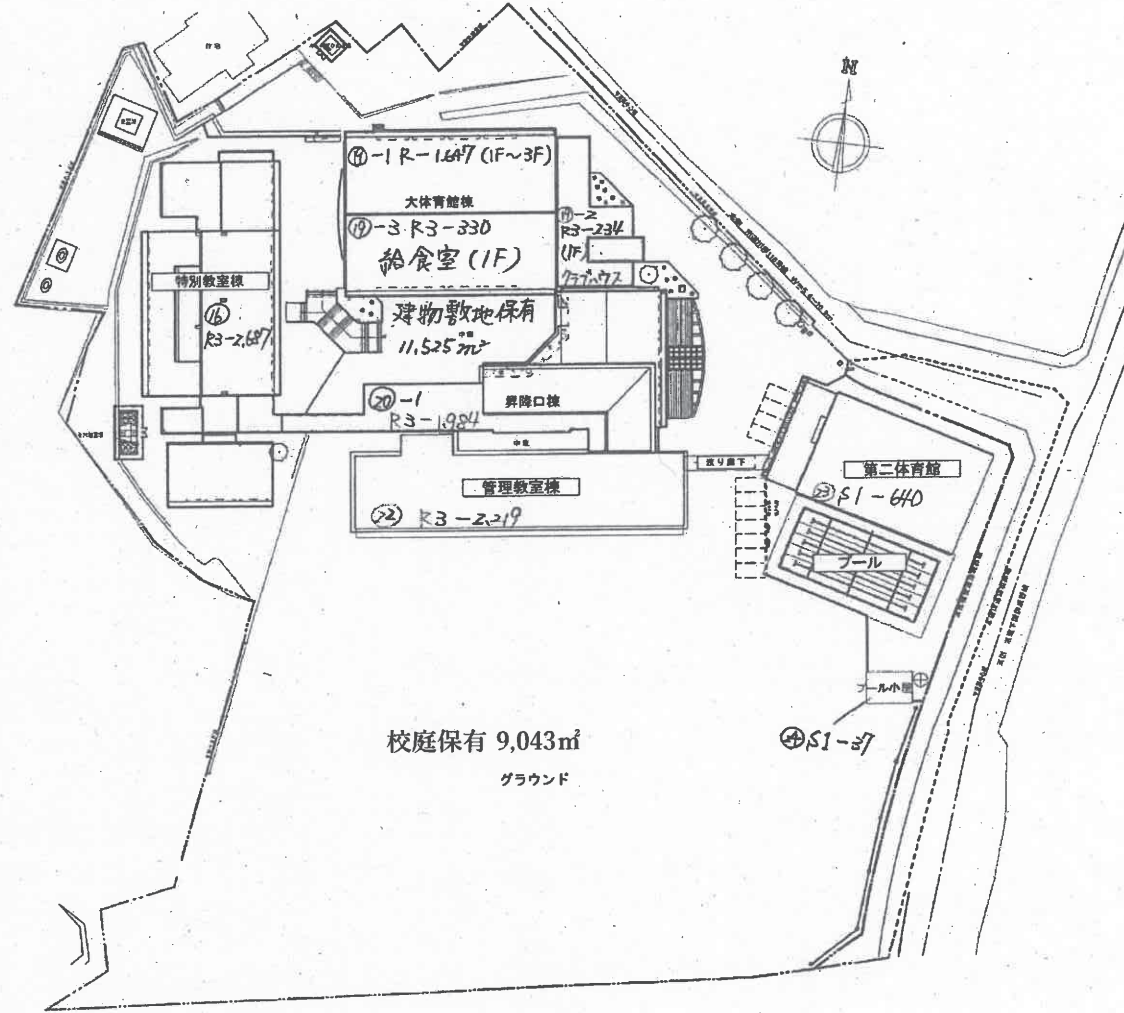
凡例

建物

- ⊕ 未とりこわし建物
- ⊖ 危険物
- ⊙ 借物建物
- ⊖ 一時使用建物

建物以外の工作物

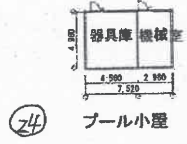
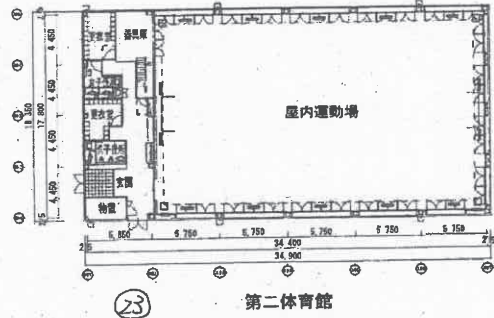
- ⊙ 自転車置場
- ⊙ 倉庫
- ⊖ 吹き抜けの渡り廊下
- ⊙ 温室
- ⊙ 相撲場



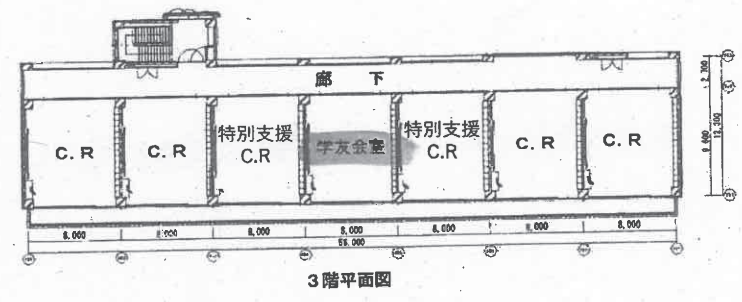
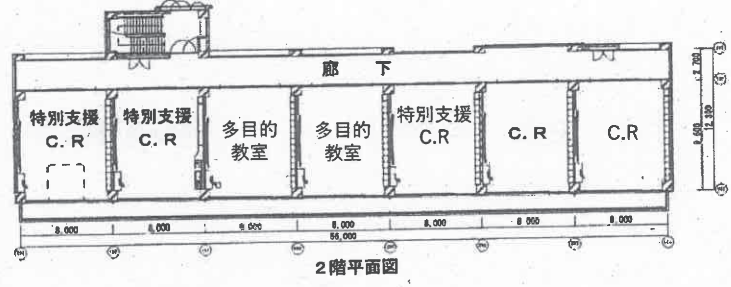
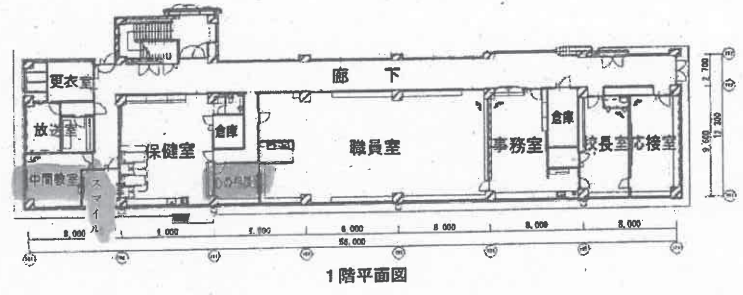
(令和5年度)

平面図	縮尺	1/500	学校名	岡谷西部中学校	調査番号	(都道府県)			(市町村)			(学校)				整理番号
						2	0	2	0	4	3	5	7	3		

㉓ 管理教室棟

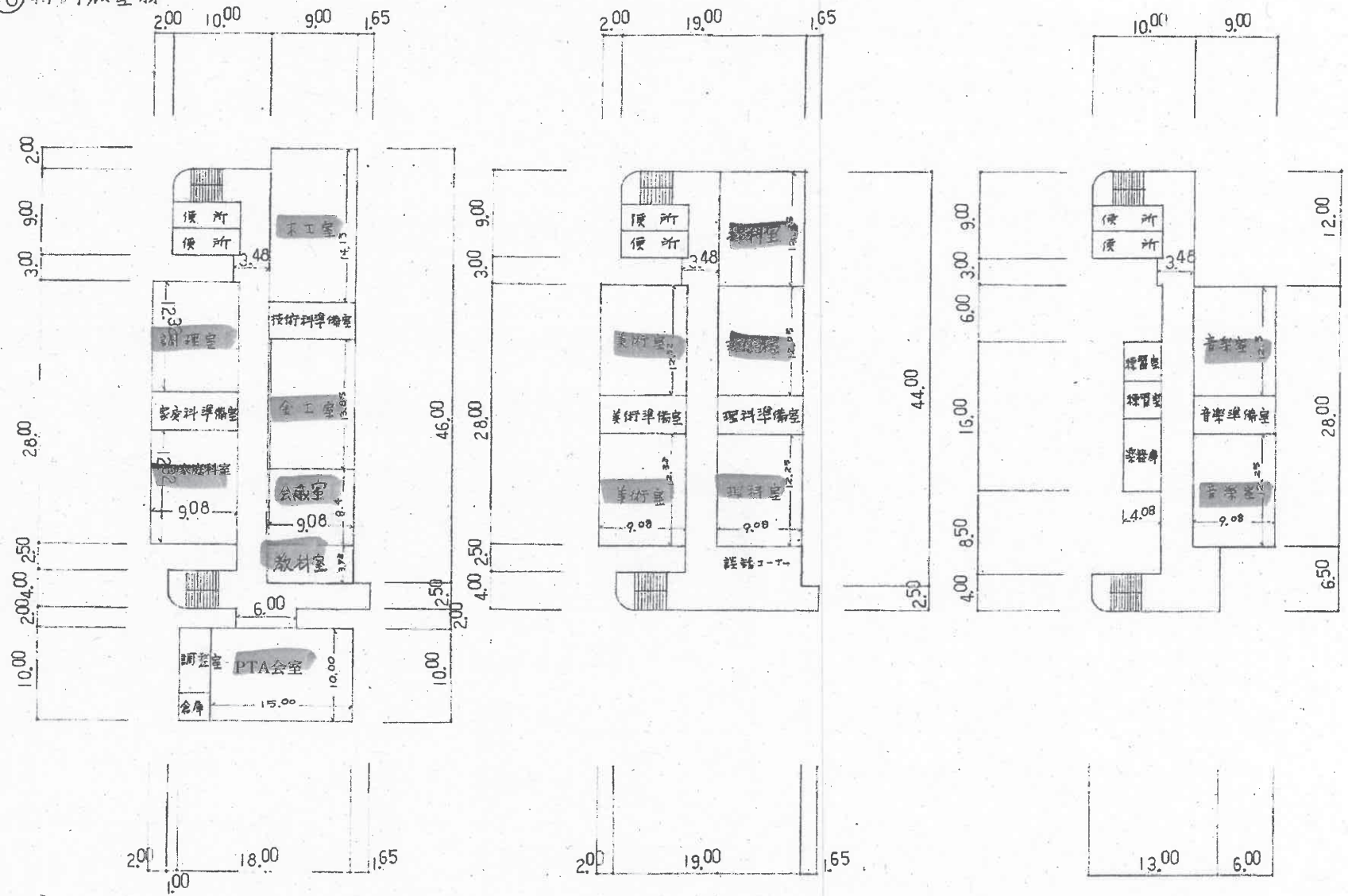


普通 11
 特別 15
 特別活動室



(令和5年度)

①6 特別教室棟



塔屋 2F

水理室 4.00

7.00

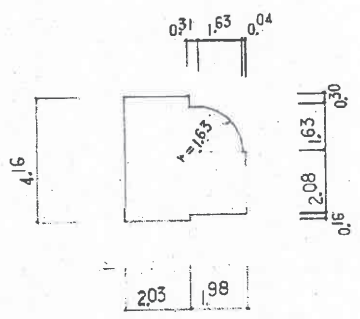
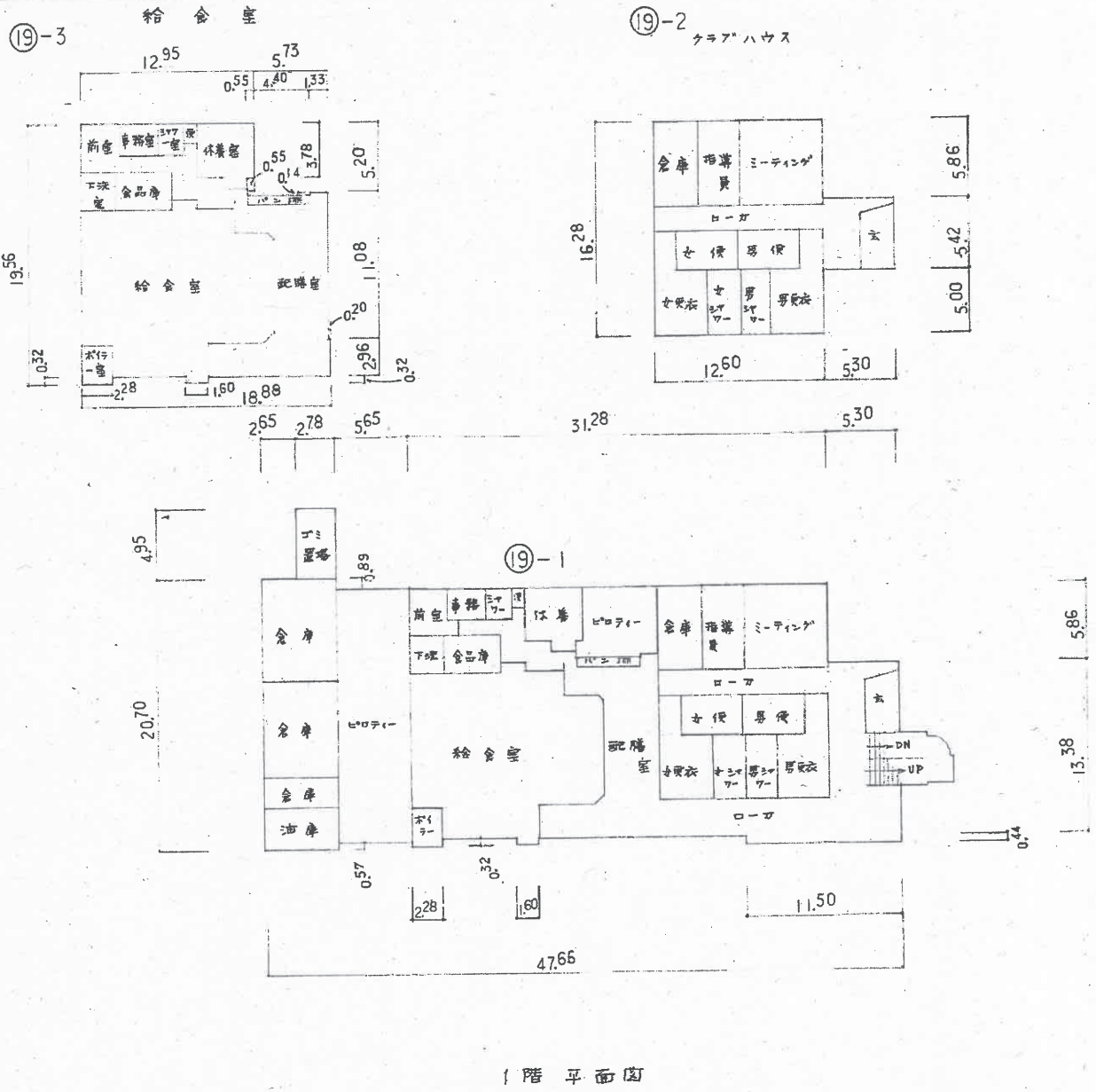
塔屋 1F

1525 4.00

7.00

(令和5年度)

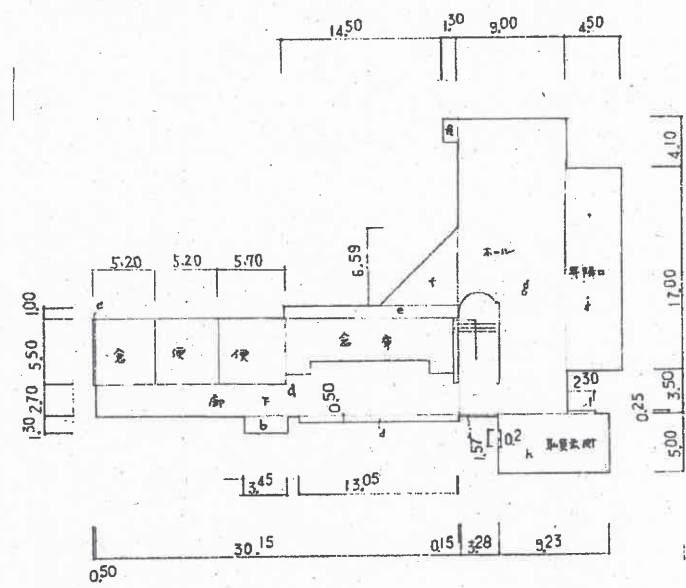
平面図	縮尺	1/400	0 5 10 20	学校名	岡谷西部中学校 学校	(経緯情報)	(市町村)	(学校)	整理番号
						調査番号	20	204	



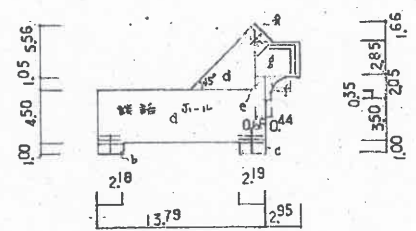
(令和5年度)

平面図	縮尺	1/500	学校名	国谷西部中学校	調査番号	(郡市町)	(学校)	整理番号
					20204	3573		

20



1階



2階

(令和5年度)

平面図	縮尺	1/500	校名	国英小学校			図面番号	9
				(都道府県)	(市町村)	(学校)		
				20	204	3573		

