

# 令和5年度 公立学校施設等の総括表 (小学校)

様式1-2

都道府県名 **長野県**

設置者名 **岡谷市**

学校所在地 **岡谷市川岸中一丁目1番2号**

ふりがな **かわぎし**  
学校名 **川岸小学校**

整理番号  
**0175**

①識別コード	②都道府県番号	③学校調査番号	④学区区分	⑤冬季分校番号	⑦市町村番号	⑧児童数 普通 特別支援	⑨学級数 普通 特別支援	⑩寒冷区分	⑪設置年度
B20017541					204	283 1611	22	M	73

多目的スペースの総面積	⑫校舎				危険面積				整備資格積	要改築面積 (R換算後)	
	必面要積	R	S	W	計	R	S	W			計
4192	7906	177	15	(8102)					( )		

コード番号説明欄  
③学校調査番号 (0011~3500)  
④学区区分 (左の数値)  
独立.....0  
敷地が隣接.....4  
併設で敷地のみ共用.....5  
併設で建物も共用.....6  
(右の数値)  
本校.....1  
分校.....2  
冬季分校.....3

⑬児童数 (普通の内訳)

1学年	2学年	3学年	4学年	5学年	6学年
32	49	48	57	54	43

必要の内訳

普通	3648
特別支援	336
積雪寒冷	208

⑭地域・学校連携施設保有面積

R	S	W

⑮校地面積

保有		借用
建物敷地	運動場	
11003	6750	

⑯屋内運動場

必面要積	保有面積				危険面積				整備資格積	要改築面積 (R換算後)
	R	S	W	計	R	S	W	計		
1258		1233		1233					25	

⑰寄宿児童数

⑱用地在庫負担等面積計

--	--	--

⑲寄宿舎

必面要積	保有面積				危険面積				整備資格積	要改築面積 (R換算後)
	R	S	W	計	R	S	W	計		
				( )				( )		

⑳保有教室数

普通	特別教室				関係						
	理科	生活	音楽	図画工作	家庭	外国語	視聴覚	コンピュータ	図書室	特別活動	教育相談
15	2	2	2		2	1	1		11	3	3

㉑保有教室等の総面積

保有普通教室の総面積	保有特別教室の総面積	校舎	屋運	寄	校舎	屋運	寄	過去急増地域	過疎地域	山村地域	豪雪地帯	離島	総務省積雪地域	都市整備	市町村用途地域	公署防火地域	水源地	地震防災地域			
983	2556	425						2	3	2	3	2	6	1	2	A	5	2	1	2	4

㉒相手方の学校  
調査番号 **3573** 岡谷西部中学校

㉓共同利用施設名  
調査番号 施設名

参 考 表

学年	当年度までの児童数		当年度までの学級数	
	R4年度	R5年度	R4年度	R5年度
1	52	32	2	1
2	49	49	2	2
3	59	48	2	2
4	55	57	2	2
5	41	54	2	2
6	59	43	2	2
小計	315	283	12	11
特別支援	20	16	4	2
計	335	299	16	13

㉔国庫負担等未完成未とりこわし面積

区分	R	S	W
校舎			
屋内運動場			
寄宿舎			
校舎			
屋内運動場			
寄宿舎			

㉕備考欄

文部科学省

令和 5 年度 公立学校等建物の棟別面積表

様 式 2

当該学校の設置年度 M07    設置者名 岡谷市    学校名 川岸小学校    相手方の学校名 岡谷西部中学校

①識別コード L    ②都道府県番号 20    ③学校調査番号 0175    ④冬季分校番号    整理番号 0175

棟 番 号	建 物 造 区 分	階 数	建 築 年 月	学 部 等	保 有 面 積	産 振 校 舎 面 積	国 庫 補 助					と り こ わ し 記 号	国 未 完 成 面 積	保 有 外 建 物 面 積					備 考					
							補 助 年 度	公 立 文 教		他 事 業				保 有 控 除 建 物		一 時 使 用 ・ 借 用 建 物								
								費 目	補 助 面 積	費 目	補 助 面 積			建 物 種	面 積	借 用 の 別	面 積	事 由		未 わ し 面 積				
⑤	⑥	⑦	⑧	⑨	⑩	⑪	⑫	⑬	⑭	⑮	⑯	⑰	⑱	⑲	⑳	㉑	㉒	㉓	㉔	㉕				
008	校	W	1S	45	02																プール専用付属室 8 0 m <sup>2</sup>			
009	校	W	1S	44	07											オ		80			プール専用付属室 4 m <sup>2</sup>			
010	校	W	1S	44	07											オ		4						
011	屋	S	1S	44	02																校内ネット整備補助金 R2、トイレ洋式化 R2			
012	校	R	3S	54	03													S53改	2000			給食室 3 3 9 m <sup>2</sup>		
013	校	R	1S	54	03													S53		給	170	了	339	校内ネット整備補助金 R2、トイレ洋式化 R2
0141	校	R	2S	55	03													S54改	1375					
0142	校	S	1S	55	03																	校内ネット整備補助金 R2、トイレ洋式化 R2		
015	校	R	3S	55	03													S54新	1438					
016	校	R	1S	55	03																	校内ネット整備補助金 R2、トイレ洋式化 R2		
017	校	R	2S	56	01																	新築 2 1 1 m <sup>2</sup> 、改築 6 6 1 m <sup>2</sup> 、校内ネット整備補助金 R2		
018	屋	S	1S	56	01													S55併	872					

コード説明 ⑥建物区分

- 校舎・・・・・・・・・・校 児童生徒地域交流施設・・・・児童
- 屋内運動場・・・・・・・・屋 教員住宅・・・・・・・・住
- 寄宿舎・・・・・・・・寄 共同利用施設・・・・・・・・共
- 地域・学校連携施設・・・・連 部室・・・・・・・・部

⑦構造区分

- 鉄筋コンクリート造・・・・R
- 鉄骨その他造・・・・S
- 木造・・・・・・・・・・W

⑩学部等

- 高校 全日制・・・・・・・・全
- 昼 定・・・・・・・・昼
- 夜 定・・・・・・・・夜
- 通信制・・・・・・・・通

- 特支 幼稚部・・・・・・・・幼
- 小中学部・・・・・・・・小
- 高等部・・・・・・・・高

令和 5 年度 公立学校等建物の棟別面積表

様 式 2

当該学校の設置年度	M07	設置者名	岡谷市	学校名	川岸小学校	相手方の学校名	岡谷西部中学校	
①識別コード	L	②都道府県番号	20	③学校調査番号	0175	④冬季分校番号		
							整理番号	0175

棟番号	枝番号	建物区分	構造区分	階数	建築年月	学 部	保有面積	産振校舎面積	国 庫 補 助					とりこわし記号	国 未 完 成 負 担 面 積	保 有 外 建 物 面 積					備 考			
									補助年度	公 立 文 教		他 事 業				保有控除建物		一 時 使 用 ・ 借 用 建 物						
										費 目	補助面積	費 目	補助面積			建 物 種 類	面 積	一 時 使 用 別	面 積	事 由		未 わ し 面 積		
⑤	⑥	⑦	⑧	⑨	⑩	⑪	⑫	⑬	⑭	⑮	⑯	⑰	⑱	⑲	⑳	㉑	㉒	㉓	㉔	㉕	㉖	㉗		
019	校	S	1	S	5903		68																	
020	校	S	1	S	6106		16																	

コード説明

⑥建物区分	校舎	児童生徒地域交流施設	児童	鉄筋コンクリート造	R	高校	全日制	全	特支	幼稚部	幼
	屋内運動場	屋	教員住宅	住	鉄骨その他造	S	昼定	昼		小中学部	小
	寄宿舎	寄	共同利用施設	共	木造	W	夜定	夜		高等部	高
	地域・学校連携施設	連	部室	部			通信制	通			

令和 5 年度 公立学校等建物の棟別面積表(その2)

様式2

当該学校の設置年度	M07	設置者名	岡谷市	学校名	川岸小学校	相手方の学校名	岡谷西部中学校	
①識別コード	L	②都道府県番号	20	③学校調査番号	0175	④冬季分校番号		
							整理番号	0175

棟番号	枝番号	構造区分	階数	建築年月		学部等	保有面積	耐震性能	大規模改造年度	改修履歴			備考 その2							
				元	年					Is 値	CT×SD 値	q 値		内部改修	外部改修	設備改修				
⑤	⑥	⑦	⑧	⑨	⑩	⑪	⑫	⑬	⑭	⑮	⑯	⑰	⑱	⑲	⑳	㉑	㉒	㉓	㉔	
008	校	W	1	S	4	5	02	15												
009	校	W	1	S	4	4	07													
010	校	W	1	S	4	4	07													
011	屋	S	1	S	4	4	02	328			13	H15	10.85		2.62		3	3	3	
012	校	R	3	S	5	4	03	2000			12	H15	10.78	0.81	2.70	R02	3	3	2	
013	校	R	1	S	5	4	03													
0141	校	R	2	S	5	5	03	1704			12	H15	10.99	1.00		R02	3	3	2	
0142	校	S	1	S	5	5	03	93			15									
015	校	R	3	S	5	5	03	2252			12	H15	10.96	0.98		R02	3	3	2	
016	校	R	1	S	5	5	03	47			15									
017	校	R	2	S	5	6	01	1903			12	H15	3			R02	3	3	2	
018	屋	S	1	S	5	6	01	905			13	H15	10.86	0.86			3	3	3	

コード説明

④耐震基準	⑥診断状況	⑧改修状況
旧耐震基準.....1	優先度調査.....0	S造又は上記以外の診断.....4
新耐震基準.....2	R造の第一次診断.....1	未実施.....5
	R造の第二次及び第三次診断.....2	改修済み.....1
	屋体のS造.....3	改修中.....2
		未改修.....3
		未改修のうち当年度実施予定.....4

令和 5 年度 公立学校等建物の棟別面積表 (その 2)

様 式 2

当該学校の設置年度	M07	設置者名	岡谷市	学校名	川岸小学校	相手方の学校名	岡谷西部中学校	
①識別コード	L	②都道府県番号	20	③学校調査番号	0175	④冬季分校番号		
							整理番号	0175

棟 番 号	建 物 号	階 区 分	建 築 元 年	月	学 部 等	保 有 面 積	耐 力 度 点 数	耐 震 基 準	診 断 状 況	優 先 度	診 断 年 度	改 修 状 況	耐 震 性 能			大 規 模 改 造 年 度	改 修 履 歴			備 考 そ の 2		
													Is 値	CT × SD 値	q 値		内 部 改 修	外 部 改 修	設 備 改 修			
⑤	⑥	⑦	⑧	⑨	⑩	⑪	⑫	⑬	⑭	⑮	⑯	⑰	⑱	⑲	⑳	㉑	㉒	㉓	㉔	㉕		
019	校	S1S	59	03		68		2														
020	校	S1S	61	06		16		2														

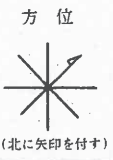
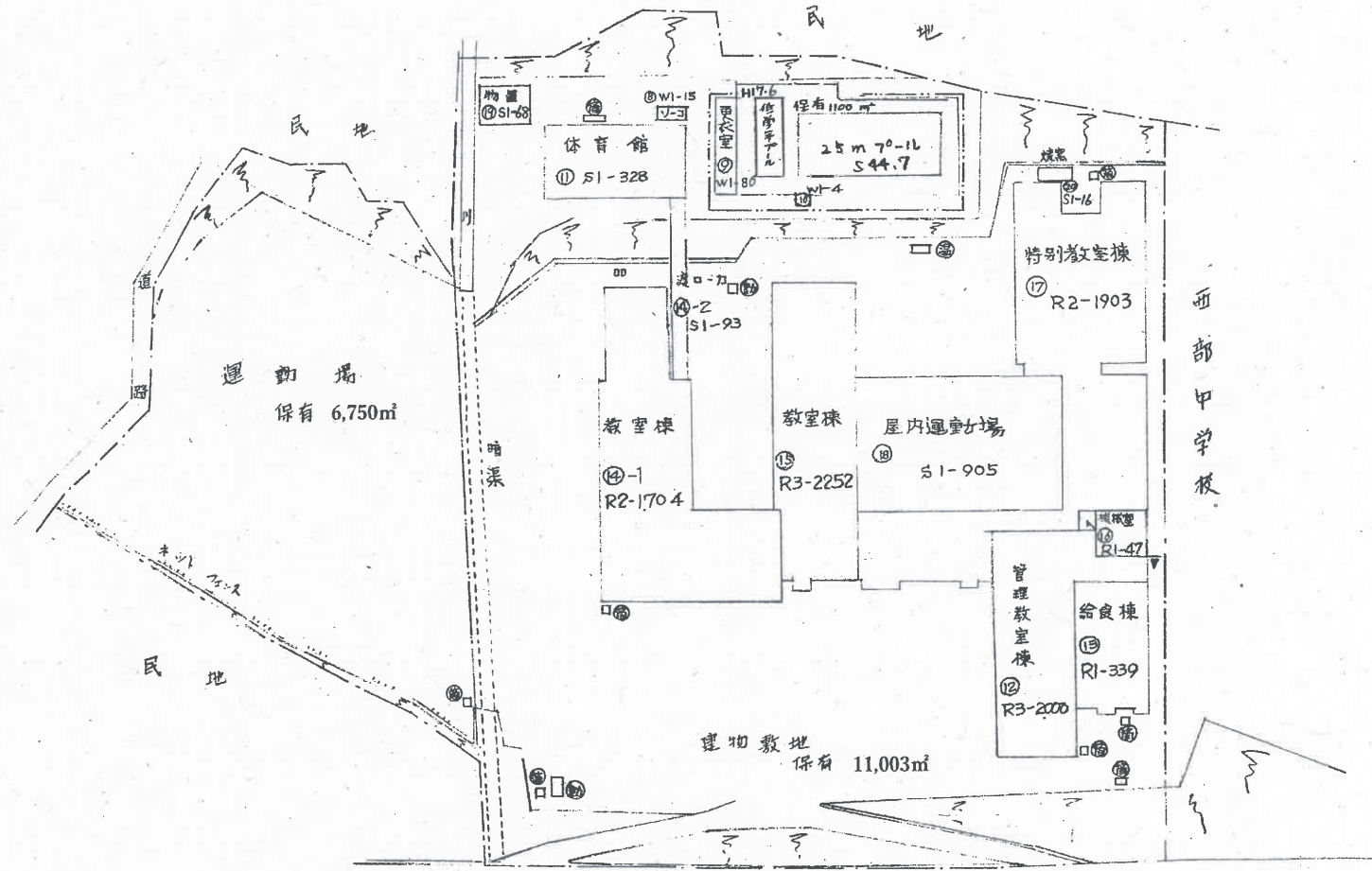
コード説明 ④耐震基準 ⑤診断状況 ⑥改修状況

旧耐震基準 . . . . . 1	優先度調査 . . . . . 0	S造又は上記以外の診断 . . . . . 4	改修済み . . . . . 1
新耐震基準 . . . . . 2	R造の第一次診断 . . . . . 1	未実施 . . . . . 5	改修中 . . . . . 2
	R造の第二次及び第三次診断 . . . . . 2		未改修 . . . . . 3
	屋体のS造 . . . . . 3		未改修のうち当年度実施予定 . . . . . 4

(令和5年度)

施設の配置図	縮尺 0 5 10 20 30 40 m 1/1000	学校名 川岸小 学校	調査番号 202040175	(都道府県)	(市町村)	(学校)	整理番号 -4

- 凡例
- 建物
- ⊖ 未とりこなし建物
  - ⊕ 危険建物
  - ⊗ 借用建物
  - ⊙ 一時使用建物



(令和5年度)

平面図	縮尺 0 5 10 20 m	学校名 川岸(小) 学校	調査番号 202040155	(都道府県)	(市町村)	(学校)	整理番号

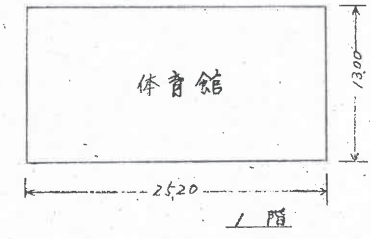
+

+

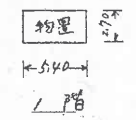
+

+

⑪

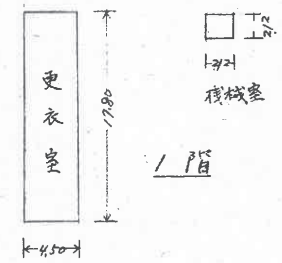


⑧



⑨

⑩

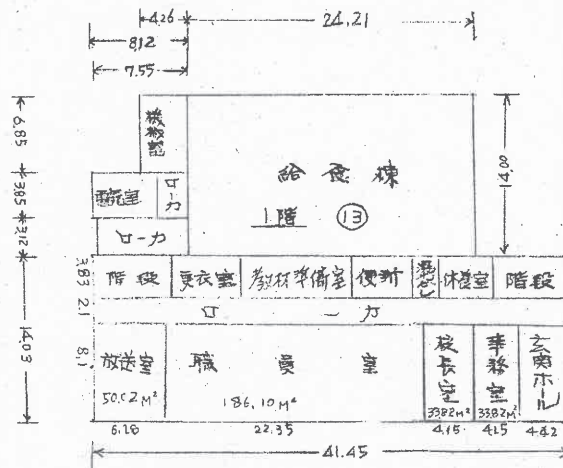
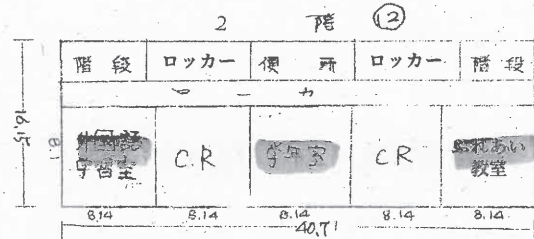
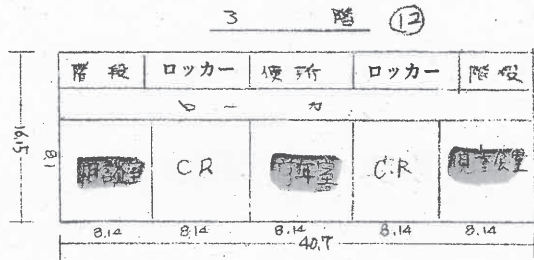


付属室

(令和5年度)

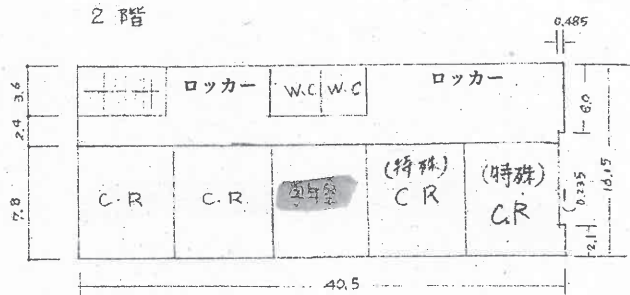
塔屋 ⑬

470

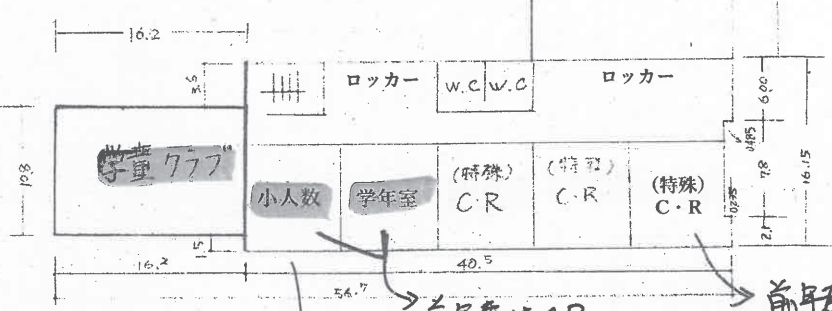


1階 ⑫

⑭-1

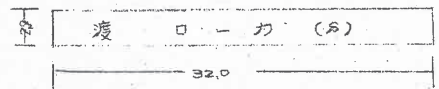


1階



前年度はCR → 前年度特別活動室

⑭-2



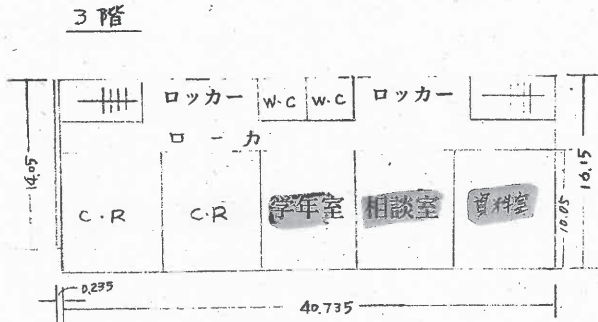
- 普通教室 15
- 特別教室 14
- 13 (特別活動室)



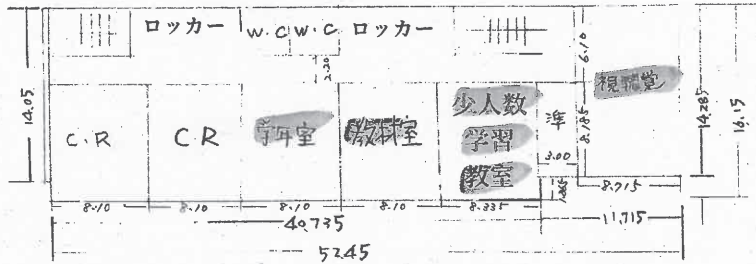
(令和5年度)

平面図	縮尺	1/500	学校名	川岸小学校	調査番号	(都道府県)	(市町村)	(学校)	整理番号
	0 5 10 15 20 m				20	204	0175		-7

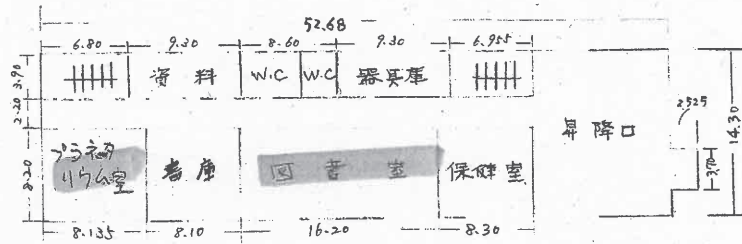
15



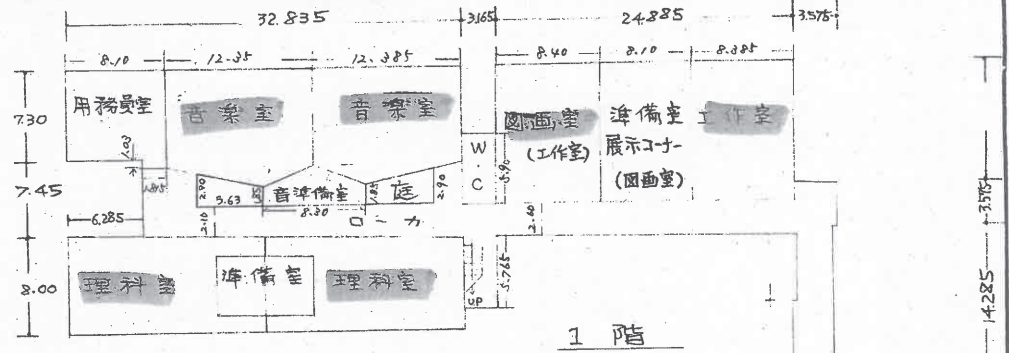
2階



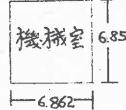
1階



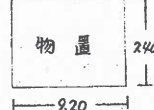
17



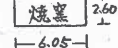
16



19



20



2階

18

