

諏訪湖から海へと流れ出す「天竜川」のほとり、山と川に恵まれた「川岸」で

じりつ 自立し、きょうせい 共生し、しあわ 幸せな未来を拓く

未満児～年長

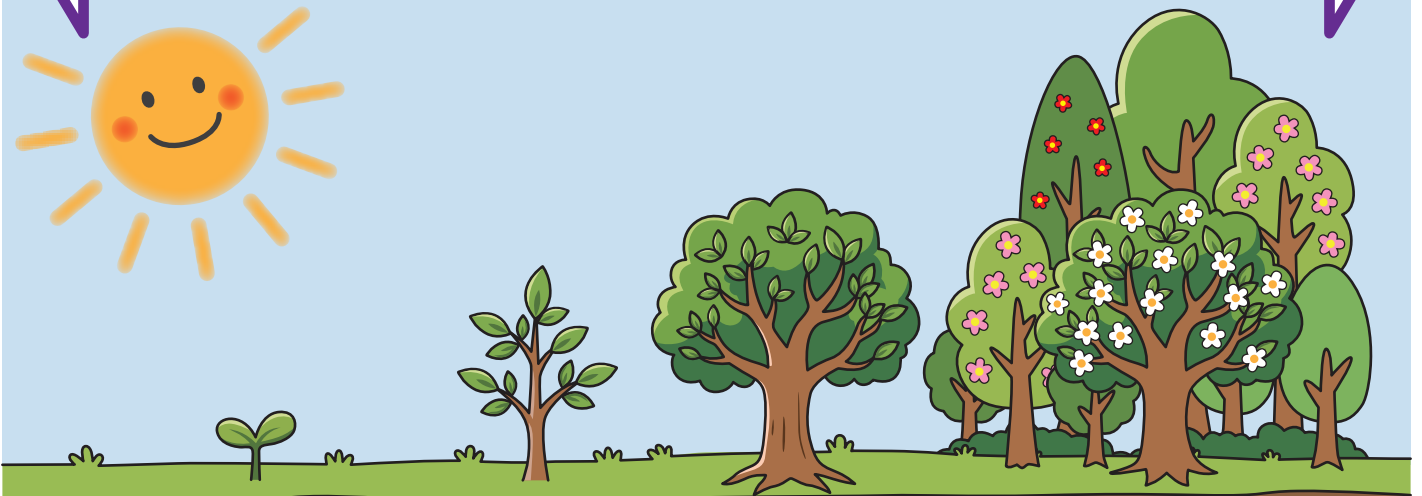
1年生～6年生

7年生～9年生

認定こども園

前期課程

後期課程



「根」を伸ばし

「芽」を育み「葉・枝・幹」を育て

「花」を咲かせる

**明るく元気に学び
みずから行動できるこども**

自分を大切にし
相手を思いやる
優しいこども

よく考え豊かに想像し
自分なりに
表現できるこども

みずから いどむ
みずから学び、よりよく
問題を解決しようとする子

みずから つなぐ
人とつながり
共に支え合おうとする子

みずから つむぐ
よりよい未来を
創造しようとする子

自立
自他を大事に、
自ら考え、判断し、
責任を持って行動する子

共生
多様性を認め合い、
他者の考えに学び、
自分の考えを
広げたり深めたりする子

「挑戦に間違いはない」

**探究的な
学びの充実**

「やりたいこと」を心ゆくまで探求し
失敗を乗り越えることを知る

**子どもが主体の
授業づくり**

個別最適な学びを推進し、問いから
生まれる対話も、自主学習も大切に

**自己肯定感・
自己有用感の向上**

児童生徒の自主活動を認め、広げ、
子どもが主体の行事や決まりを作り出す

本物の学びを実現するために

**誰一人取り残されない
学校づくり**

インクルーシブ教育の推進、
多様性を包み込む環境作りを進める

**教職員も子どもと
共に育つ学校に**

子どもの主体的学びを支える伴走者に。
ワークライフバランスを大切に。

**地域と「ともそだち」
の学び舎**

地域学校協働本部の充実。地域の協力を
得て、大人も子どもと共に育つ場に。