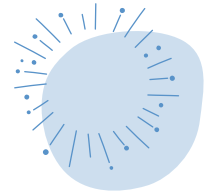
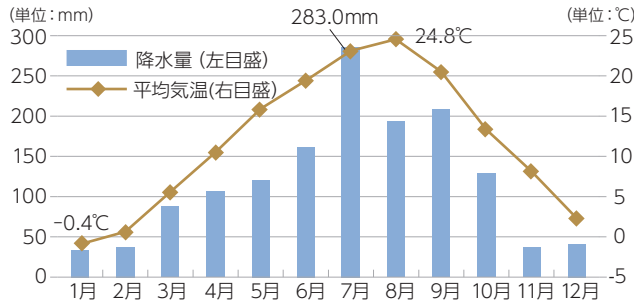


自然に恵まれ快適に暮らせます。



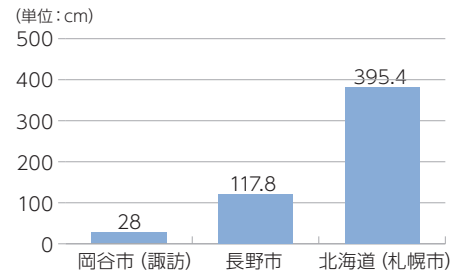
信州の真ん中、諏訪湖畔に位置する岡谷市は、周囲を山々に囲まれた美しい景観が自慢。日照時間が長く、晴天の日も多いため、快適に生活することができます。

月別降水量と平均気温



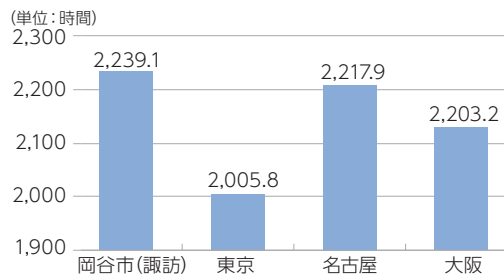
(資料) 気象庁「気象統計情報」
※数値は令和元年～令和4年の平均値

年間降雪量の都市別比較



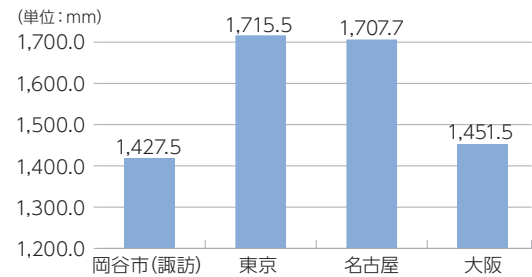
(資料) 気象庁「気象統計情報」
※数値は令和元年～令和4年の平均値
※岡谷市の数値は「諏訪地域気象観測所」による

日照時間(年間合計)の都市別比較



(資料) 気象庁「気象統計情報」
※数値は令和元年～令和4年の平均値
※岡谷市の数値は「諏訪地域気象観測所」による

年間降水量の都市別比較



(資料) 気象庁「気象統計情報」
※数値は令和元年～令和4年の平均値
※岡谷市の数値は「諏訪地域気象観測所」による



安定したエネルギーと豊かな水があります。

岡谷市は中部電力の管轄地域です。
豊富な水資源を有し、下水道も99%以上の高い普及率を誇ります。

【年間の水道光熱費】

	長野県	全国
電気代	125,756円(4,687,740kWh)	134,664円(4,783,907kWh)
都市ガス	26,499円	37,175円
プロパンガス	34,416円(55,578m ³)	21,263円(36,690m ³)
灯油	26,716円(278.33ℓ)	14,420円(156.83ℓ)
上下水道	84,431円	63,495円

(資料) 光熱費(長野市)総務省統計局 調査
家計調査の1世帯当たり品目別年間支出金額及び購入数量(二人以上の世帯)のデータより、
2020年～2022年平均の品目別都道府県庁所在地及び政令指定都市ランキングを集計より引用



諏訪湖の朝日と噴水