

# 市内一斉気温測定

**クールアイランド岡谷を目指して！**



**測定日時：平成26年7月27日（日）午後2時 天候：晴天**

## 市内一斉気温測定

地面の様子や地域によって気温はどのくらい違うのかな？岡谷で1番暑いところ、1番涼しいところはどこでしょう？

「市内一斉気温測定」は、エアコンや扇風機などエネルギーを使って涼しくするのではなく、家の周りの様子や街づくりの中で地域全体の気温上昇を抑えるための工夫を探すため、環境市民会議おかや・岡谷市の共催で実施し、今年で8年目となります。参加して下さったみなさんが、市内で自由に選定した測定箇所で一斉に気温を測定しました。

**環境市民会議おかや・岡谷市**

## 測定結果

午後2時 平均気温 33.0℃ 最低気温 24.5℃ 最高気温 41.0℃ 測定地点数 159地点

(昨年 : 平均気温 29.7℃ 最低気温 22.5℃ 最高気温 35.0℃ 測定地点数 148地点)

## 当日の天候

この日は朝暑く、突然雨がぱらついたが、すぐに青空となった。

測定時刻の午後2時頃は、うす曇りで風があり、実際の測定気温より涼しく感じられた。

釜口水門観測所午後2時のデータ 気温 : 30.6℃



## みどりのカーテン

気温測定と同時に、みどりのカーテンを実施している家庭19箇所、公共施設4箇所でカーテンの内側と外側で測定して報告いただきました。その結果、平均の温度差は1.3℃でした。

みどりのカーテンの成長の乏しい地点もあり、昨年の温度差1.9℃に比べて大きな差は見られませんでした。

内側平均気温 33.2℃ 外側平均気温 35.2℃ 測定地点数 12地点

## 涼しいところ、暑いところ



↑ 涼しさ No.1 山下町2丁目  
間下十五社舞屋前

### ★涼しい地点

1位 24.5℃ 地面 : 土・草木

<最低気温の地点 山下町2丁目の様子>

<報告者のコメント>



↑ 暑さ No.1 銀座2丁目  
小口薬師堂参堂石畳

### ★暑い地点

1位 41.0℃ 地面 : アスファルト

<最高気温の地点 湖畔1丁目の様子>

<報告者のコメント>

西日が当たり、ちょうど暑い時間だった。今年  
は特に暑い。温度計を見て、ビックリした。あま  
りの暑さに朝顔の育ちが良くない。

### 定点測定 of 気温

地点名	気温	測定場所
釜口水門	26.7	百葉箱
岡谷東部中学校	32.0	
テイクプラザおかや	28.0	
岡谷総合体育館	29.0	
諏訪湖ハイツ	30.5	
三沢区	29.0	
岡谷市文化会館カラホール	27.5	
小井川小学校	28.0	百葉箱
やまびこスケートの森 屋外スケートリンク	29.5	百葉箱
やまびこスケートの森 アイスアリーナ	26.0	
イルフプラザ	28.0	
川岸小学校	27.0	
小口区民センター	28.2	
シルクファクト	28.0	
やまびこ公園	26.5	
平均	28.6	

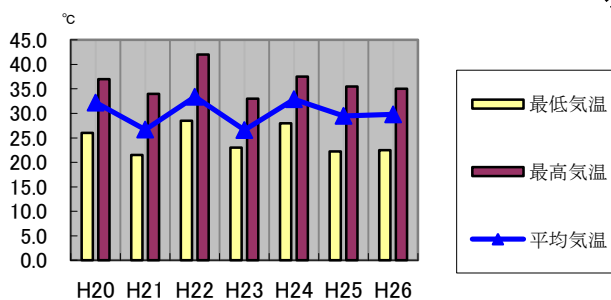
### 地面の様子別の気温

地面	最低	最高	平均	測定地点数
アスファルト	27.6	33.0	30.7	23
石・砂利	23.0	35.0	30.0	24
草・木	23.0	34.0	29.4	16
コンクリート	28.5	34.0	30.2	29
土	22.5	34.2	29.1	53
その他	29.3	29.3	29.3	3

### 地域別の気温 (測定があった地域のみ掲載)

行政区	最低	最高	平均	測定地点数
今井	27.0	32.0	30.4	7
間下	22.5	30.3	27.7	7
岡谷	29.5	32.0	30.8	8
下浜	27.5	34.0	30.5	11
小尾口	27.9	31.0	29.5	6
上浜	28.5	29.0	28.8	3
新屋敷	26.8	29.0	28.6	6
小口	28.2	34.2	29.5	37
小井川	23.0	32.0	28.4	9
西堀	27.0	32.0	29.6	4
小坂	28.0	32.6	30.0	2
花岡	26.3	31.5	29.6	10
新倉	29.0	30.0	29.8	4
駒沢	27.4	27.4	27.4	1
鮎沢	24.0	27.5	26.2	4
東堀	27.9	33.0	31.4	8
横川	29.0	31.8	29.9	4
中屋	30.0	32.0	31.3	4
中村	30.0	34.0	32.2	8
内山	26.0	26.5	26.3	2

### 各年度の気温の推移



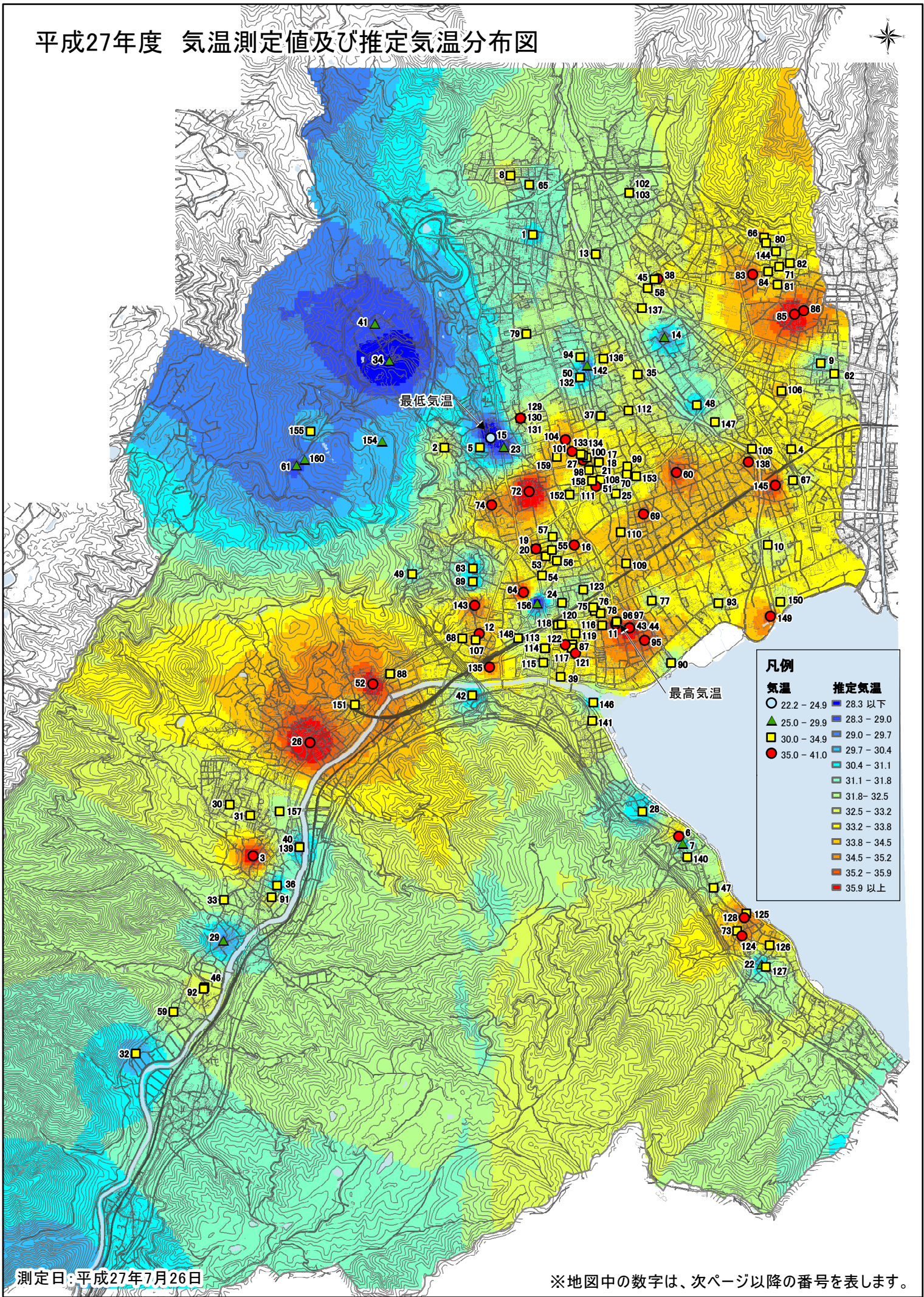
	H21	H22	H23	H24	H25	H26	H27	H28
最低気温	21.5	28.5	23.0	28.0	22.2	22.5	24.5	21.5
最高気温	34.0	42.0	33.0	37.5	35.5	35.0	41.0	34.0
平均気温	26.7	33.4	26.6	32.9	29.5	29.7	33.0	26.7

### ☀️ まとめ ☂️

今年も日本の各所で最高気温を記録するなど、暑い日が続き、熱中症の患者数も多くなっています。また集中的な豪雨に襲われる地域もあり、異常気象の夏となりました。この日は風もあり、涼しいようでしたが、実際に測定してみると意外と気温は高いと感じる人が多かったようです。

雨水などで打ち水をしたり、木陰を選んだり、みどりのカーテンを利用して気温上昇、CO2 発生を抑える街づくりに取り組んでいきましょう。

# 平成27年度 気温測定値及び推定気温分布図



測定日:平成27年7月26日

※地図中の数字は、次ページ以降の番号を表します。

1:35,000

# 測定地点一覧表

□は最低気温 ○は最高気温

	測定場所住所	気温	地面		測定場所住所	気温	地面
1	今井	30.9	石畳	34	ヨキトギ沢	27.0	草木
2	山手町2丁目	32.9	アスファルト・コンクリート	35	加茂町4丁目	33.0	土
3	川岸中2丁目	37.0	アスファルト	36	川岸中2丁目	30.0	アスファルト
4	長地御所2丁目	33.5	土	37	加茂町2丁目	32.0	砂利
5	山下町2丁目	31.3	土	38	長地小萩1丁目	36.0	草木
6	湊2丁目	35.0	石・砂利	39	天竜町3丁目	33.5	コンクリート
7	湊3丁目	29.5	石・砂利	40	川岸中2丁目	32.0	土・草木
8	今井	32.9	土・草木	41	内山	28.5	草木
9	長地柴宮3丁目	31.0	石・砂利	42	川岸東1丁目	30.0	コンクリート
10	長地権現町4丁目	32.5	石・砂利	43	湖畔2丁目	37.0	砂利
11	湖畔1丁目	41.0	アスファルト	44	湖畔2丁目	37.0	砂利
12	本町1丁目	35.0	コンクリート	45	長地小萩1丁目	30.0	土
13	長地小萩1丁目	32.0	草木	46	川岸西1丁目	31.7	草木
14	長地片間町2丁目	29.6	コンクリート	47	湊3丁目	32.0	土
15	山下町2丁目	24.5	土・草木	48	長地片間町1丁目	30.5	土
16	塚間町1丁目	35.0	コンクリート	49	山手町3丁目	31.5	コンクリート
17	銀座2丁目	33.0	石・砂利	50	赤羽1丁目	30.5	土・草木・砂利
18	銀座2丁目	34.5	土	51	銀座1丁目	33.8	草木
19	本町4丁目	34.5	アスファルト	52	川岸上2丁目	37.0	コンクリート・土
20	本町4丁目	35.0	土	53	本町4丁目	34.8	コンクリート
21	銀座2丁目	34.5	コンクリート	54	中央町3丁目	33.0	コンクリート
22	湊4丁目	29.0	土	55	本町4丁目	32.5	土・草木
23	山下町2丁目	28.3	土	56	中央町3丁目	33.0	アスファルト
24	中央町2丁目	31.5	石・砂利	57	本町4丁目	32.0	石・砂利
25	銀座2丁目	32.0	土・草木・水	58	長地小萩1丁目	33.0	砂利
26	川岸上1丁目	37.5	草木	59	川岸西2丁目	32.0	石・砂利
27	加茂町1丁目	36.0		60	東銀座2丁目	36.0	土
28	湊2丁目	30.5		61	内山	28.8	砂利
29	川岸西1丁目	29.5	外階段	62	長地柴宮3丁目	32.0	砂利
30	川岸中1丁目	32.5	アスファルト	63	山手町1丁目	30.5	コンクリート
31	川岸中1丁目	32.8	土	64	中央町1丁目	37.0	アスファルト
32	川岸西2丁目	30.0	アスファルト	65	今井	31.0	レンガ
33	川岸中3丁目	32.0	草木	66	長地鎮2丁目	34.5	

測定地点一覧表

	測定場所住所	気温	地面		測定場所住所	気温	地面
67	長地権現町1丁目	32.0	土	100	加茂町1丁目	34.5	土
68	本町1丁目	33.0	石・砂利	101	郷田1丁目	35.0	土
69	大栄町1丁目	35.0	アスファルト	102	長地出早3丁目	32.0	土
70	銀座2丁目	32.5	土	103	長地出早3丁目	31.5	土
71	長地鎮2丁目	34.0	コンクリート	104	郷田1丁目	35.0	土
72	山下町1丁目	39.0	コンクリート	105	長地御所1丁目	33.0	アスファルト
73	湊3丁目	33.0	コンクリート	106	長地柴宮3丁目	34.0	砂利
74	山下町1丁目	35.0	コンクリート	107	本町1丁目	34.2	石・砂利
75	田中町1丁目	33.0	アスファルト	108	銀座2丁目	32.8	コンクリート
76	田中町1丁目	33.0	草木	109	塚間町2丁目	34.5	土
77	田中町2丁目	32.0	コンクリート	110	塚間町2丁目	34.5	石・砂利
78	田中町1丁目	32.5	アスファルト	111	銀座1丁目	35.0	土
79	神明町3丁目	32.0	土・木	112	加茂町3丁目	33.0	アスファルト
80	長地鎮2丁目	32.5	コンクリート	113	天竜町2丁目	33.7	コンクリート
81	長地鎮1丁目	34.2	土	114	天竜町2丁目	33.5	アスファルト
82	長地鎮2丁目	33.0	草木	115	天竜町2丁目	32.0	土
83	長地鎮1丁目	36.0	土	116	湖畔1丁目	34.6	土
84	長地鎮2丁目	33.0	土	117	天竜町3丁目	32.1	アスファルト
85	長地源1丁目	39.0	土・砂利	118	天竜町3丁目	33.0	アスファルト
86	長地源2丁目	35.0	土	119	天竜町3丁目	33.0	
87	天竜町3丁目	32.9	土	120	天竜町3丁目	33.5	石・砂利
88	成田町2丁目	34.0	土	121	天竜町3丁目	35.0	アスファルト
89	山手町1丁目	30.0	土	122	天竜町3丁目	35.0	草木・コンクリート
90	湖畔2丁目	31.5	コンクリート	123	塚間町1丁目	31.5	草木
91	川岸中2丁目	33.0	石・砂利	124	湊4丁目	35.8	
92	川岸西1丁目	34.0	砂利	125	湊4丁目	34.5	草
93	湖畔4丁目	33.0	草木	126	湊4丁目	34.4	コンクリート
94	赤羽1丁目	32.4	コンクリート	127	湊4丁目	32.4	草木
95	湖畔2丁目	36.0	アスファルト	128	湊4丁目	36.2	コンクリート
96	湖畔1丁目	36.0	コンクリート	129	郷田2丁目	33.0	アスファルト
97	湖畔1丁目	31.0	コンクリート	130	郷田2丁目	35.0	石タイル
98	銀座1丁目	33.0	土	131	郷田2丁目	35.0	草
99	銀座2丁目	34.0	土	132	赤羽1丁目	30.5	土・砂利・草木

## 測定地点一覧表

	測定場所住所	気温	地面		測定場所住所	気温	地面
133	加茂町1丁目	31.0	草木	150	長地権現町4丁目	32.5	コンクリート
134	加茂町1丁目	33.6	コンクリート	151	川岸上1丁目	34.0	アスファルト
135	天竜町1丁目	35.0	コンクリート	152	幸町	32.6	インターロッキング
136	赤羽3丁目	34.5	アスファルト	153	東銀座1丁目	33.0	草
137	長地片間町2丁目	33.1	草	154	内山	29.9	草
138	堀ノ内1丁目	35.0	土	155	内山	30.0	アスファルト
139	川岸中2丁目	30.0	土・草	156	中央町1丁目	27.2	コンクリート
140	湊3丁目	32.0	アスファルト	157	川岸中1丁目	32.0	草
141	湊1丁目	33.2	コンクリート	158	銀座1丁目	33.0	コンクリート
142	赤羽1丁目	28.0	アスファルト	159	郷田1丁目	34.0	石・砂利
143	本町2丁目	36.0	土	160	内山	29.2	コンクリート
144	長地鎮2丁目	32.0	コンクリート	161			
145	長地権現町1丁目	36.5	石・砂利	162			
146	湊1丁目	30.6	釜口水門	163			
147	長地柴宮1丁目	32.0	土(校庭)	164			
148	本町1丁目	32.1	アスファルト	165			
149	南宮3丁目	35.6	アスファルト	計160件		平均33.0 °C	