

# おかや一斉気温測定

クールアイランド岡谷を目指して！



測定日時：平成 21 年 7 月 25 日（土）午後 2 時 天候：くもり

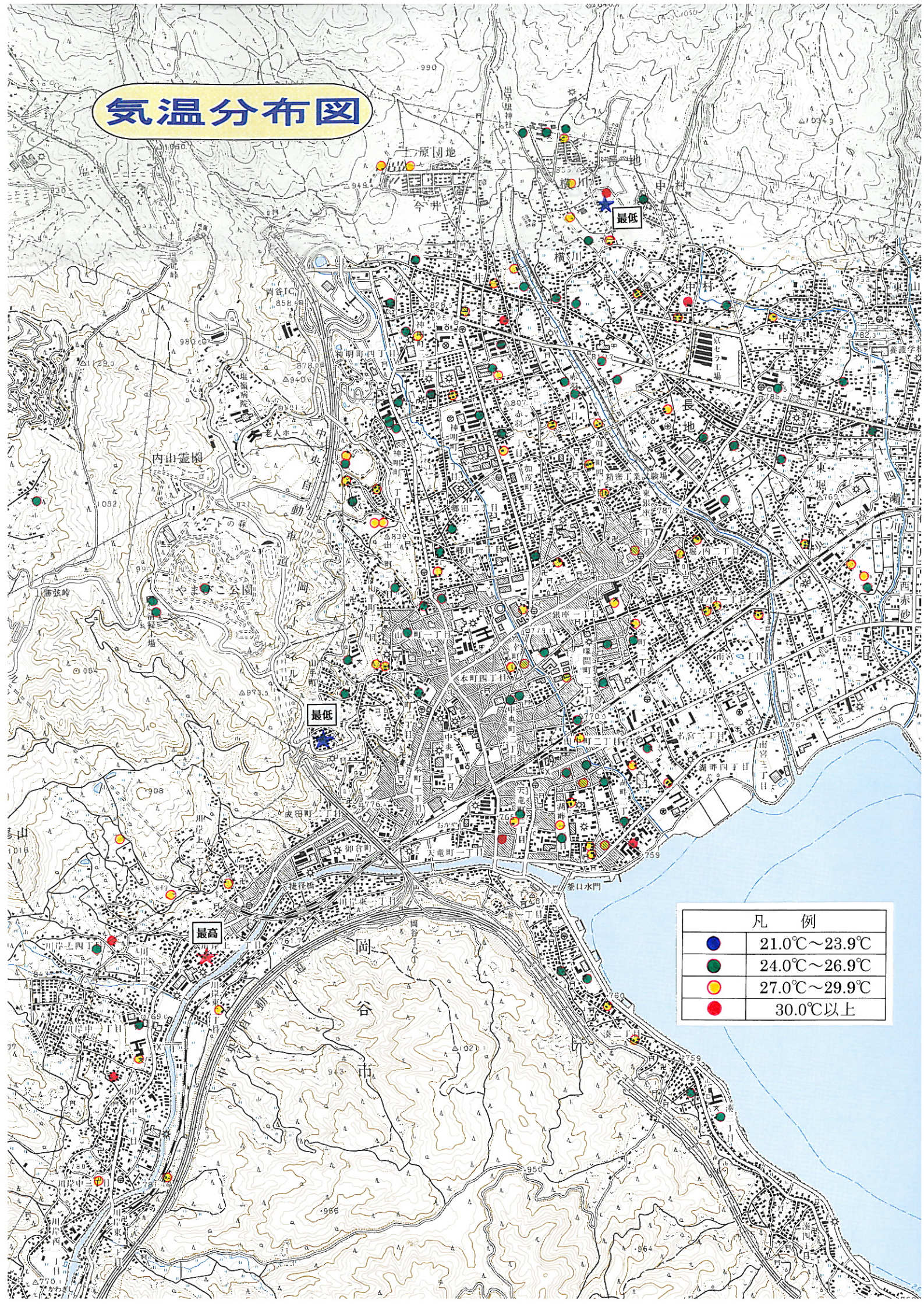
## おかや一斉気温測定

地面の様子や地域によって気温はどのくらい違うのだろうか？岡谷で一番暑いところ、一番涼しいところはどこだろうか？

エアコンや扇風機などエネルギーを使って涼しくするのではなく、家の周りの様子や街づくりの中で地域全体の気温上昇を抑えるための工夫を探すため、環境市民会議おかや・岡谷市の共催で昨年から実施している「おかや一斉気温測定」。2年目となる今年は市民が選定した測定箇所と、市内 12 小中学校、清掃工場の計 146 箇所で一斉に気温を測定しました。朝から雨が降るあいにくの天候でしたが、測定直前に雨が上がり気温測定を実施しました。



# 気温分布図



凡 例	
<span style="color: blue;">●</span>	21.0°C~23.9°C
<span style="color: green;">●</span>	24.0°C~26.9°C
<span style="color: yellow;">●</span>	27.0°C~29.9°C
<span style="color: red;">●</span>	30.0°C以上



★当日の天候

朝から雨が降っていましたが、測定直前の午後1時頃から午後2時30分頃まで雨が上がりました。この間も曇り空の切れ間に時々陽が差す程度で、太陽の光を長い時間受けることのない1日でした。

釜口水門観測所午後2時のデータ 最高気温：25.5度 湿度92%

★測定全地点の平均気温

平均気温 26.7℃ 測定地点数 146地点

(昨年の結果 平均気温：32.2℃ 測定地点数 101地点)

★涼しい地点ベスト3

- 1位 山手町一丁目 21.5℃ 地面：草  
 長地出早一丁目 21.5℃ 地面：土

<最低気温地点(山手町一丁目)の様子>

市内を見下ろす高台に位置した住宅の庭。測定地点は住宅の東側に位置し、多くの庭木に囲まれ緑豊かな木陰で、風通しもよく涼しさを感じることができます。

- 2位 東銀座一丁目 22.0℃ 地面：土  
 川岸東四丁目 22.0℃ 地面：コンクリート  
 3位 湊一丁目 23.0℃ 地面：土



涼しさNo.1 山手町一丁目住宅の庭

★暑い地点ベスト2

- 1位 川岸上1丁目 34.0℃ 地面：土

<最高気温地点の様子>

住宅の西側に面し、午後は西日が当たる軒下で測定をしました。測定地点は建物の間の隙間にプラスチックの波板屋根がかかり風通しもなく熱気を感じます。

- 2位 今井 30.5℃ 地面：コンクリート



暑さNo.1 川岸上一丁目住宅の軒下

★定点測定 of 気温

地点名	気温	測定場所	H2O 気温
上の原小学校	24.0	百葉箱以外	32.8
長地小学校	24.0	百葉箱	32.0
清掃工場	24.5	百葉箱	30.0
岡谷小学校	25.0	百葉箱	26.0
湊小学校	25.0	百葉箱以外	31.5
東部中学校	25.1	百葉箱	34.3
西部中学校	25.5	百葉箱	29.8
南部中学校	25.5	百葉箱	31.0
神明小学校	25.7	百葉箱	32.0
田中小学校	26.0	百葉箱	27.0
北部中学校	26.0	百葉箱	32.0
川岸小学校	27.0	百葉箱以外	30.5
小井川小学校	28.0	百葉箱	29.0



★地面の様子別気温

地面	最低	最高	平均	測定地点数	H20平均
木	20.0	30.0	26.1	37	32.2
土	21.5	34.0	26.5	41	32.1
コンクリート	22.0	30.5	26.6	31	32.8
石・砂利	25.0	27.5	26.8	7	31.2
室内	24.5	29.5	27.3	4	—
アスファルト	26.0	32.0	27.5	25	33.4
水	28.5	28.5	28.5	1	30.5

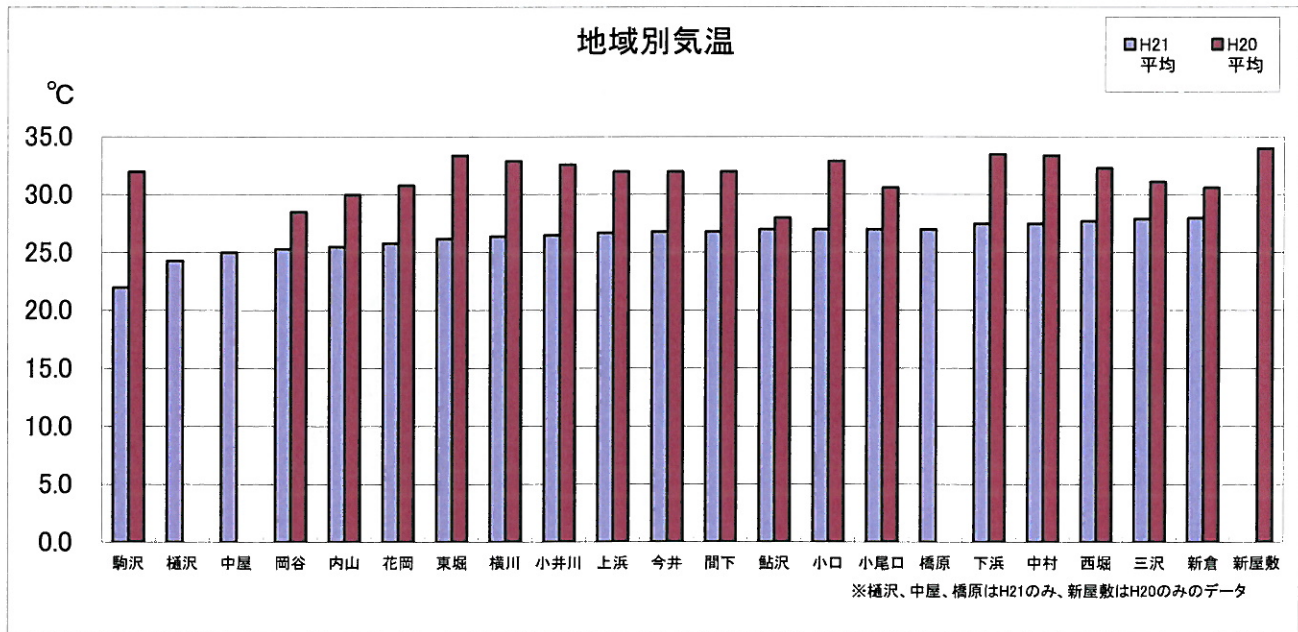


地面の様子「木」の測定箇所

雨上がりの曇り空の影響か、同じ地面の様子の中でも気温のばらつきが大きく見られました。

★地域別気温（測定のあった地域のみ、平均気温の低い地区順に掲載）

地区別	最低	最高	平均	測定地点数	H20平均	地区別	最低	最高	平均	測定地点数	H20平均
駒沢	22.0	22.0	22.0	1	32.0	間下	24.0	29.5	26.8	13	32.0
樋沢	24.3	24.3	24.3	1	—	鮎沢	27.0	27.0	27.0	1	28.0
中屋	24.0	27.0	25.0	3	—	小口	25.0	29.0	27.0	6	32.9
岡谷	21.5	29.2	25.3	5	28.5	小尾口	26.9	27.0	27.0	2	30.6
内山	24.5	26.0	25.5	3	30.0	橋原	27.0	27.0	27.0	1	—
花岡	23.0	29.5	25.8	7	30.8	下浜	25.0	30.0	27.5	14	33.5
東堀	24.4	28.0	26.2	12	33.4	中村	25.8	30.0	27.5	4	33.4
横川	21.5	30.0	26.4	14	32.9	西堀	27.0	28.5	27.7	5	32.3
小井川	22.0	29.0	26.5	23	32.6	三沢	25.0	34.0	27.9	7	31.1
上浜	24.5	28.5	26.7	8	32.0	新倉	27.0	30.0	28.0	3	30.6
今井	24.0	30.5	26.8	13	32.0	新屋敷	—	—	—	—	34.0



★まとめ

雨上がりの日差しの弱い中での測定の影響か、地面の様子による気温の傾向がわかりづらい結果となりました。昨年の測定では、地面の様子がアスファルト・コンクリートで気温が高く、水・草だと低いことが確認されていますが、今回のように陽ざしの弱い時は、同じ地面の様子の中でも気温のばらつきが大きい結果となりました。涼しい地点の特徴は緑が多く風通しのよいところ、最も暑かった地点は昨年も今年も住宅に隣接した風通しの悪いタキロンの屋根の下であり、「風通し」の大切さを確認できました。

昨年の測定結果からは「水」、「緑」による涼しさづくりが確認されており、緑豊かで風通しのあるまちづくりが気温上昇をおさえることができます。地球温暖化、資源不足問題を考える上でも、エアコンや扇風機などエネルギーに頼るのではなく、自然の作用で地域全体の気温上昇を抑えるまちづくりにみんなで取り組んでいきましょう。



## 測定全地点の結果

No.	住所	気温	地面
1	山手町1	21.5	草木
2	長地出早3	21.5	土
3	東銀座1	22.0	土
4	川岸東4	22.0	コンクリート
5	湊1	23.0	土
6	今井	24.0	草木
7	上の原小学校	24.0	土
8	長地小学校	24.0	草木
9	湊2	24.0	コンクリート
10	大栄町2	24.0	コンクリート
11	長地源2	24.0	土
12	山下町2	24.0	コンクリート
13	樋沢	24.3	草木
14	長地片間町2	24.4	草木
15	清掃工場	24.5	草木
16	田中町1	24.5	室内
17	赤羽2	24.5	コンクリート
18	山手町1	24.8	草木
19	神明町3	25.0	草木
20	岡谷小学校	25.0	草木
21	湖畔1	25.0	コンクリート
22	赤羽3	25.0	石・砂利
23	湊3	25.0	土
24	加茂町1	25.0	土
25	山下町2	25.0	土
26	山下町1	25.0	土
27	柴宮神社	25.0	土
28	川岸上4	25.0	土
29	湊小学校	25.0	草木
30	東部中学校	25.1	土
31	長地片間町2	25.3	草木
32	諏訪湖畔病院北	25.5	草木
33	湖畔公園オアシス広場	25.5	草木
34	赤羽3	25.5	草木
35	西部中学校	25.5	草木
36	南部中学校	25.5	草木
37	赤羽3	25.5	コンクリート
38	神明小学校	25.7	草木
39	長地梨久保1	25.8	コンクリート
40	長地出早2	26.0	コンクリート
41	長地梨久保2	26.0	コンクリート
42	やまびこ公園頂上	26.0	草木
43	田中町2	26.0	コンクリート
44	清掃工場	26.0	アスファルト
45	アピタ駐車場	26.0	アスファルト
46	神明小学校	26.0	草木
47	長地出早3	26.0	草木
48	田中小学校	26.0	草木
49	小井川浄水場付近	26.0	土
50	岡谷工業高校前	26.0	草木

No.	住所	気温	地面
51	中央町3	26.0	アスファルト
52	山下町1	26.0	土
53	間下区民センター	26.0	アスファルト
54	湖畔2	26.0	土
55	本町3	26.0	土
56	権現町2	26.0	コンクリート
57	北部中学校	26.0	草木
58	長地御所2	26.0	土
59	長地小萩1	26.0	土
60	長地出早2	26.0	アスファルト
61	長地小萩1	26.0	アスファルト
62	赤羽1	26.2	土
63	中央町3	26.5	草木
64	大栄町1	26.5	土
65	長地柴宮2	26.5	アスファルト
66	郷田2	26.5	土
67	神明町3	26.5	コンクリート
68	市営球場駐車場	26.5	アスファルト
69	長地柴宮1	26.5	土
70	塚間町1	26.9	アスファルト
71	天竜町3	26.9	土
72	川岸上2	27.0	コンクリート
73	幸町	27.0	室内
74	堀ノ内2	27.0	草木
75	小井川区民会館	27.0	コンクリート
76	あやめ保育園西	27.0	石・砂利
77	湖畔2	27.0	草木
78	長地出早2	27.0	コンクリート
79	天竜町3	27.0	アスファルト
80	川岸小学校	27.0	草木
81	川岸東2	27.0	土
82	長地片間町1	27.0	土
83	川岸東3	27.0	コンクリート
84	加茂町4	27.0	アスファルト
85	神明町1	27.0	石・砂利
86	赤羽1	27.0	草木
87	長地権現町2	27.0	土
88	今井	27.0	アスファルト
89	堀ノ内	27.0	コンクリート
90	湖畔1	27.0	土
91	長地出早3	27.0	石・砂利
92	田中町3	27.0	コンクリート
93	神明町3	27.0	土
94	北部中畑	27.0	草木
95	大栄町おかめ神社	27.0	土
96	赤羽3	27.0	アスファルト
97	長地出早3	27.0	コンクリート
98	長地鎮2	27.0	石・砂利
99	今井	27.0	アスファルト
100	川岸中3	27.0	土

No.	住所	気温	地面
101	川岸上2	27.0	土
102	川岸上2	27.0	石・砂利
103	塚間町2	27.2	コンクリート
104	長地御所1	27.3	コンクリート
105	加茂町4	27.5	石・砂利
106	加茂町4	27.5	草木
107	聖母幼稚園南	27.5	アスファルト
108	加茂町4	27.6	草木
109	長地梨久保1	28.0	コンクリート
110	湖畔1	28.0	コンクリート
111	小井川浄水場	28.0	コンクリート
112	神明町4	28.0	コンクリート
113	今井	28.0	コンクリート
114	小井川小学校	28.0	草木
115	堀ノ内2	28.0	土
116	小東橋マレット場	28.0	草木
117	田中町2	28.0	室内
118	長地出早3	28.0	コンクリート
119	湖畔水上バス乗り場	28.0	アスファルト
120	山下町2	28.0	土
121	今井セブンイレブン駐車場	28.0	アスファルト
122	南宮1	28.0	コンクリート
123	カノラホール裏	28.0	アスファルト
124	長地権現町2	28.0	アスファルト
125	山下町2	28.2	土
126	幸町	28.5	アスファルト
127	間下つつみ公園	28.5	土
128	間下つつみ公園	28.5	草木
129	西堀高架橋下公園	28.5	土
130	湊2	28.5	水
131	銀座2	29.0	草木
132	東銀座1	29.0	草木
133	湖畔1	29.0	土
134	長地小萩2	29.0	コンクリート
135	山手町2	29.2	土
136	湊2	29.5	アスファルト
137	市営球場駐車場	29.5	アスファルト
138	湖畔3	29.5	室内
139	川岸上4	30.0	土
140	天竜町3	30.0	草木
141	湖畔2	30.0	土
142	中村区民センター	30.0	アスファルト
143	川岸中2	30.0	アスファルト
144	湊サークルK駐車場	30.0	アスファルト
145	今井	30.5	コンクリート
146	川岸上1	34.0	土



# 緑のカーテンで、まちを涼しくしよう！

～朝顔やゴーヤなどツル性の植物を窓際や壁面で育てれば、緑のカーテンのできあがり～

- ・カーテンだから室内への陽ざしの入りを抑えてくれる。
- ・植物だから葉からの蒸散作用により、周囲の熱気を奪ってくれる。
- ・花と緑で美しい景観をつくってくれる。
- ・野菜のカーテンではおいしい野菜が食べられる。



事務所南側窓一面を覆う緑のカーテン



住宅の南側約 30m に設置した朝顔



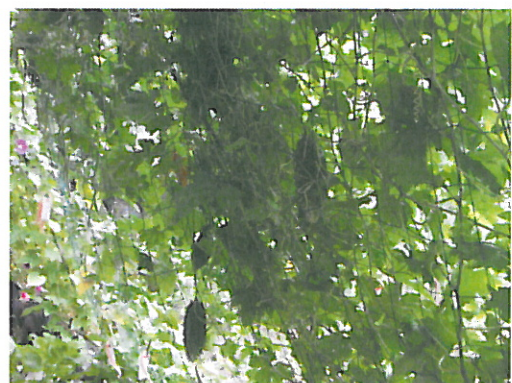
企業の南面 100m にわたって設置



小学校に設置された大型カーテン



ゴーヤのカーテン



ゴーヤのカーテンを内側から

緑のカーテンで夏を涼しく！ おいしく！ 美しく！