

おかや一斉気温測定

クールアイランド岡谷を目指して！



測定日時：平成 20 年 7 月 26 日（土）午後 2 時 天候：くもり

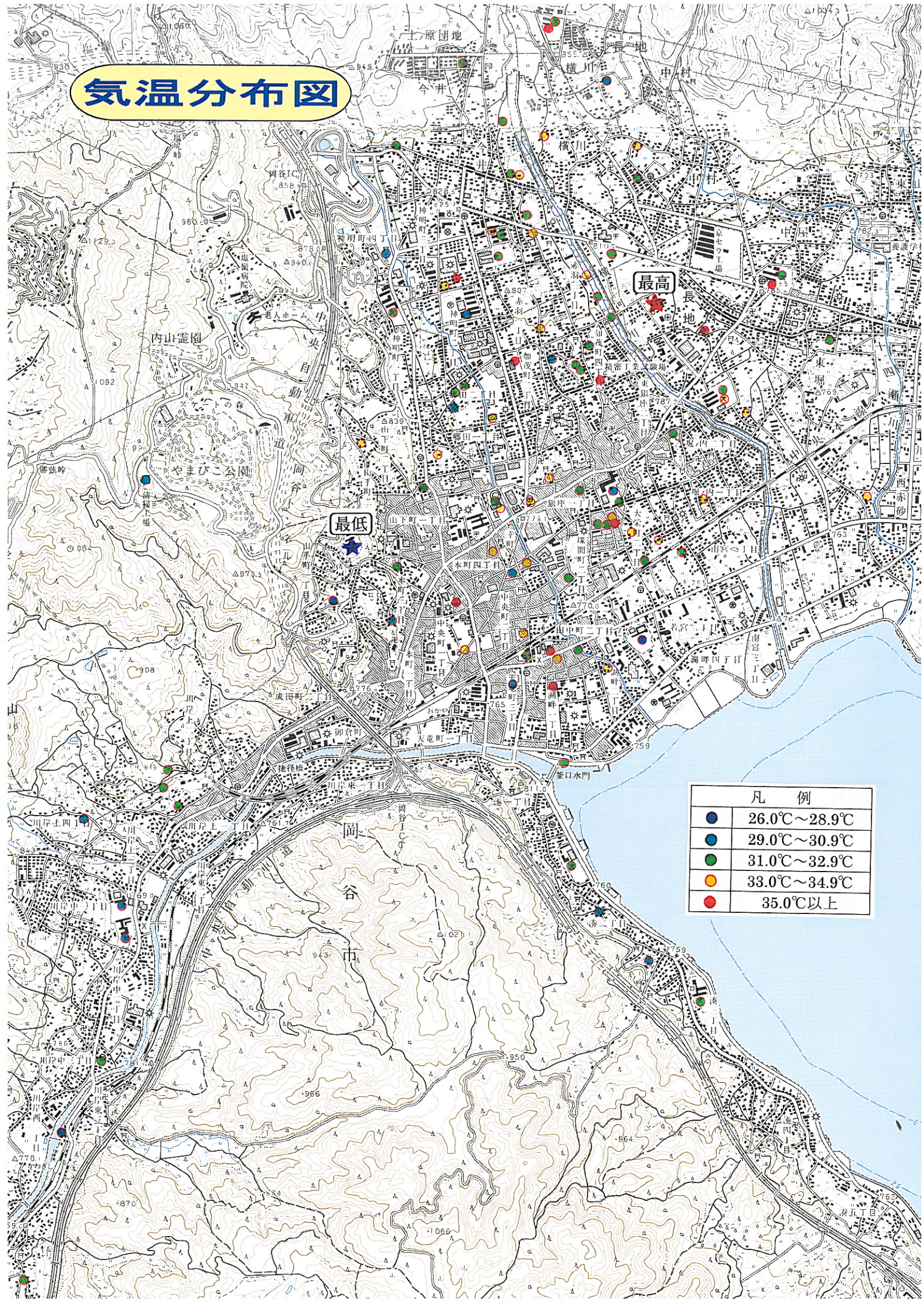
おかや一斉気温測定

地面の様子や地域によって気温はどのくらい違うのだろうか？

岡谷で 1 番暑いところ、1 番涼しいところはどこだろう？

エアコンや扇風機などエネルギーを使って涼しくするのではなく、家の周りの様子や街づくりの中で地域全体の気温上昇を抑えるための工夫を探すため、環境市民会議おかや・岡谷市の共催で「おかや一斉気温測定」を実施しました。88 名の市民が選定した測定箇所と市内 12 小中学校、清掃工場の計 101 箇所で一斉に気温を測定しました。

気温分布図



凡 例	
● (Dark Blue)	26.0°C~28.9°C
● (Light Blue)	29.0°C~30.9°C
● (Green)	31.0°C~32.9°C
● (Yellow)	33.0°C~34.9°C
● (Red)	35.0°C以上

★最高気温地点

長地片間町一丁目 37.0℃ 地面の様子：土

住居の南側に面した1日中日当たりのよい軒下で測定しました。

測定地点はタキロンの屋根がかかっている、風通しもなく熱気でモワットしていました。



★最低気温地点

岡谷小学校百葉箱 26.0℃ 地面の様子：草

岡谷小学校は周囲を林に囲まれ、市内を見下ろす高台に位置しています。

百葉箱の周りは芝生や花壇になっていて、緑豊かで風通しもよく涼しさを感じることができます。



★地面の様子別気温

地面	最低 (°C)	最高 (°C)	平均 (°C)	測定地点
水	30.5	30.5	30.5	1 地点
草	26.0	33.4	31.2	21 地点
石・砂利	29.0	33.0	31.2	7 地点
土	27.0	37.0	32.1	36 地点
木	30.0	33.7	32.2	3 地点
コンクリート	30.9	36.5	32.8	16 地点
アスファルト	31.0	36.5	33.4	17 地点

★地区別気温 (測定箇所があった地区のみ掲載)

地区	最低(°C)	最高(°C)	平均(°C)	測定地点	地区	最低(°C)	最高(°C)	平均(°C)	測定地点
鮎沢	28.0	28.0	28.0	1 地点	駒沢	32.0	32.0	32.0	1 地点
岡谷	26.0	31.0	28.5	4 地点	西堀	31.5	33.0	32.3	2 地点
新倉	29.8	31.5	30.6	3 地点	小井川	30.9	36.5	32.6	18 地点
小尾口	30.6	30.6	30.6	1 地点	小口	31.0	35.5	32.9	11 地点
花岡	30.0	31.5	30.8	4 地点	横川	30.9	35.0	32.9	5 地点
三沢	29.5	32.0	31.1	4 地点	東堀	31.0	37.0	33.4	10 地点
今井	30.0	35.0	32.0	13 地点	中村	33.4	33.4	33.4	1 地点
上浜	27.0	35.0	32.0	11 地点	下浜	32.1	35.5	33.5	3 地点
間下	29.0	33.0	32.0	7 地点	新屋敷	33.0	35.0	34.0	2 地点

★まとめ

地面の様子がコンクリートやアスファルトのところでは気温が高いことが確認できます。コンクリートやアスファルトは蓄熱性が高く、蓄えられた熱により周辺の気温が上昇するヒートアイランドの影響とされます。地面だけではなく周囲にコンクリートの建物がたくさんあるところでも同じことが考えられます。

地面が草、水のところは気温が低いことが確認できます。植物は水を吸収して蒸発させる蒸散作用があり、蒸散の際に周囲の熱を奪ってくれます。地域を緑豊かにし、また建物を緑で覆うことにより気温上昇が抑えられると考えられます。

気温分布図からも、緑の多い湊、川岸地区の気温は低く、コンクリートの建物やアスファルトの道路が多い市街地の気温が高いことが確認できました。

暑い夏、エアコンや扇風機などエネルギーを利用して涼しくすごしたくなりますが、エネルギーの消費は地球温暖化にますます拍車をかけてしまいます。家の周りを植栽したり、建物を緑で覆ったり、緑を増やし地域全体を涼しくする工夫にみんなで取り組んでいきましょう。

測定全地点の結果 101地点

No.	測定箇所	気温(℃)	地面
1	岡谷小学校	26.0	草
2	山手町1	27.0	土
3	田中小学校	27.0	草
4	川岸東1	28.0	土
5	中央町3	29.0	石
6	郷田2	29.0	土
7	小井川小学校	29.0	草
8	川岸上4	29.5	土
9	岡谷西部中学校	29.8	草
10	本町2	30.0	土
11	久保寺境内	30.0	木
12	岡谷市清掃工場	30.0	百葉箱
13	今井十五社駐車場	30.1	砂利
14	湊2	30.5	水
15	川岸小学校	30.5	草
16	天竜町3	30.6	土
17	加茂町3	30.9	土
18	長地出早3	30.9	コンクリート
19	大栄町2	31.0	アスファルト
20	川岸上2	31.0	土
21	小井川賀茂神社境内	31.0	土
22	小井川賀茂神社境内	31.0	砂利
23	本町3	31.0	土
24	岡谷市役所	31.0	アスファルト
25	長地	31.0	砂利
26	上小井川	31.0	土
27	長地柴宮3	31.0	コンクリート
28	岡谷南部中学校	31.0	草
29	郷田2	31.2	土
30	上の原	31.2	コンクリート
31	岡谷東部中学校	31.4	土
32	堀ノ内2	31.5	草
33	川岸支所	31.5	アスファルト
34	今井保育園	31.5	アスファルト
35	湊小学校	31.5	草
36	今井	32.0	草
37	銀座2	32.0	砂利
38	川岸上2	32.0	土
39	加茂町4	32.0	草
40	大栄町1	32.0	コンクリ
41	長地片間町2	32.0	土
42	川岸東4	32.0	コンクリート
43	小萩団地真中公園	32.0	土
44	川岸上2	32.0	草
45	若宮1	32.0	土
46	天竜町3	32.0	土
47	神明小学校	32.0	草
48	長地小学校	32.0	草
49	岡谷北部中学校	32.0	草
50	釜口水門下浜側	32.1	草

No.	測定箇所	気温(℃)	地面
51	横河川小井川マレットゴルフ場	32.1	土
52	加茂町4	32.2	アスファルト
53	間下区民センター	32.3	コンクリート
54	塚間町2	32.4	土
55	学ヶ丘団地内公園	32.4	コンクリート
56	郷田2	32.5	コンクリート
57	田中町2	32.5	土
58	横河川小東橋	32.5	コンクリート
59	大栄町2	32.5	砂利
60	上の原小学校	32.8	土
61	東銀座1	32.9	草
62	長地柴宮1	33.0	木
63	赤羽3	33.0	アスファルト
64	中央町2	33.0	土
65	銀座1	33.0	草
66	岡谷銀座郵便局	33.0	アスファルト
67	大栄町2	33.0	土
68	塚間町1	33.0	草
69	加茂町4	33.0	碎石
70	中央町イルプラザ	33.0	アスファルト
71	本町4	33.0	土
72	堀ノ内1	33.0	土
73	山下町2	33.0	土
74	神明町3	33.0	土
75	岡谷市役所	33.0	コンクリート
76	諏訪信用金庫本店	33.0	コンクリート
77	山手町2	33.0	草
78	大栄町2	33.0	土
79	湖畔2	33.0	土
80	赤羽2	33.0	アスファルト
81	長地	33.0	コンクリート
82	長地小萩2	33.4	草
83	岡谷工業高校	33.5	アスファルト
84	長地権現町1	33.7	木
85	長地出早1	34.0	アスファルト
86	赤羽3丁目信号機	34.0	コンクリート
87	赤羽1	34.0	コンクリート
88	田中町1	34.0	土
89	大栄町1	34.0	アスファルト
90	岡谷東部中学校	34.3	土
91	田中町1	35.0	アスファルト
92	神明町3	35.0	コンクリ
93	長地柴宮2	35.0	アスファルト
94	長地小学校	35.0	アスファルト
95	本町3	35.0	土
96	上の原小学校	35.0	土
97	湖畔1	35.5	土
98	大栄町2	35.5	アスファルト
99	小井川区民会館	36.5	コンクリート
100	県営住宅加茂団地	36.5	アスファルト
101	長地片間町1	37.0	土