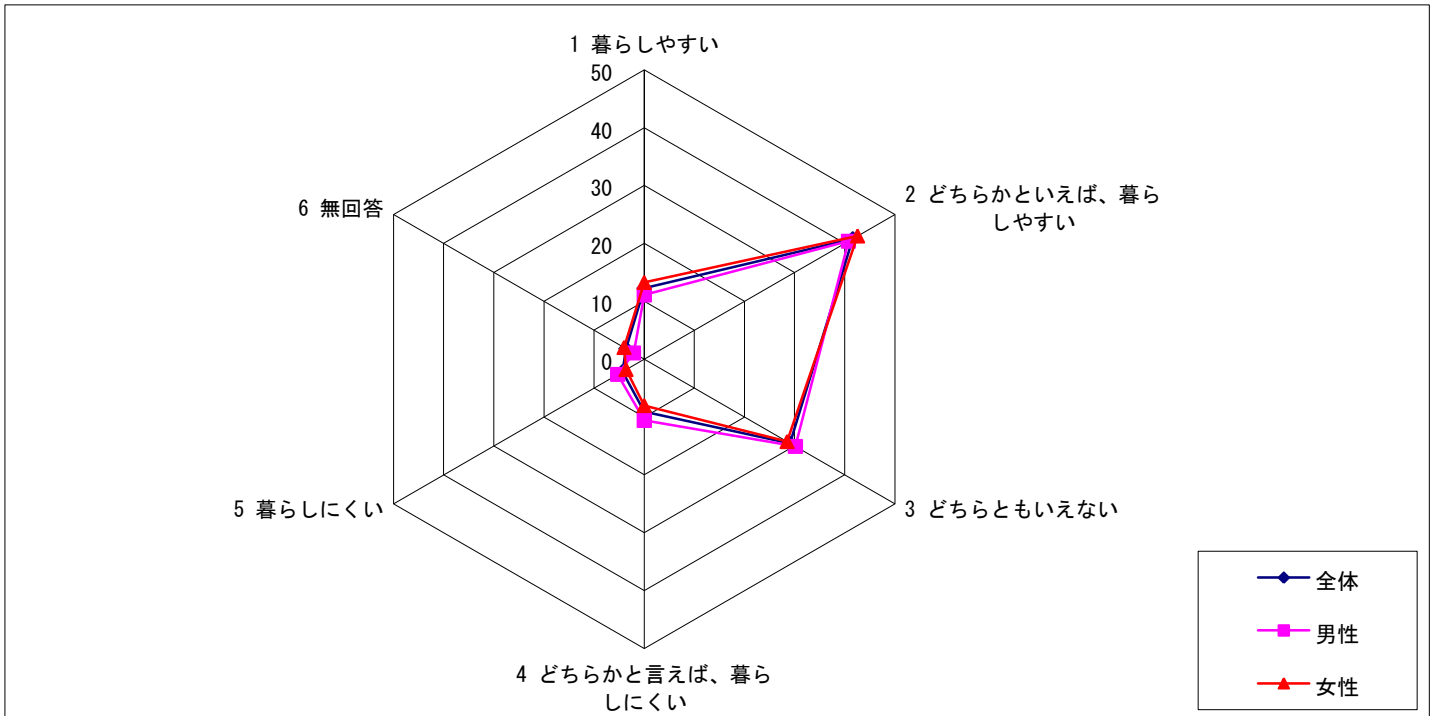


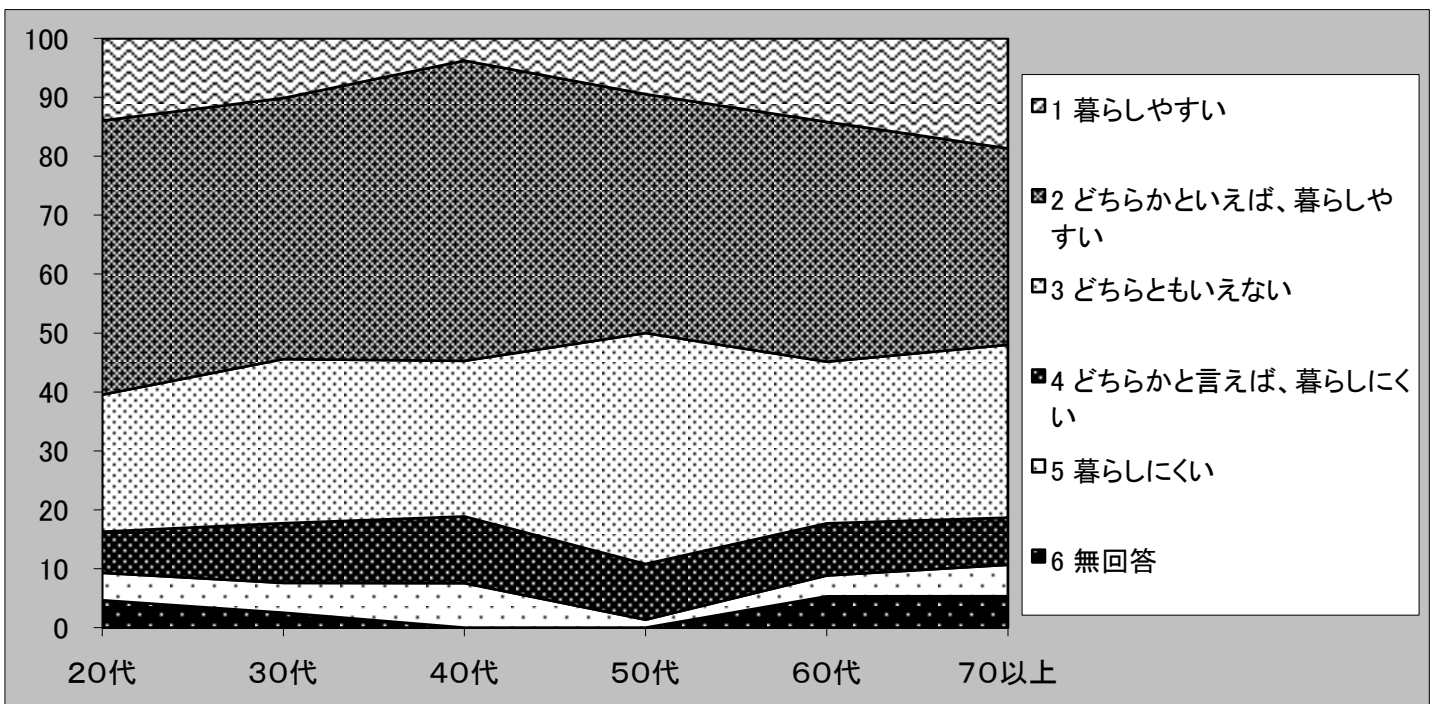
問5. あなたにとって、岡谷市は暮らしやすいですか、それとも暮らしにくいですか。

表5 男女・世代別集計結果表 【単位：％】

項目	全体	男性	女性	20歳代	30歳代	40歳代	50歳代	60歳代	70歳以上
1 暮らしやすい	12.3	11.1	13.3	14.0	10.1	3.8	9.5	14.2	18.7
2 どちらかといえば、暮らしやすい	41.6	40.7	42.6	46.5	44.3	50.9	40.5	40.7	33.3
3 どちらともいえない	29.1	30.2	28.5	23.3	27.8	26.4	39.2	27.4	29.3
4 どちらかといえば、暮らしにくい	9.1	10.6	8.0	7.0	10.1	11.3	9.5	8.8	8.0
5 暮らしにくい	4.3	5.3	3.6	4.7	5.1	7.5	1.4	3.5	5.3
6 無回答	3.6	2.1	4.0	4.7	2.5	0.0	0.0	5.3	5.3



グラフ 5・1 男女別比率

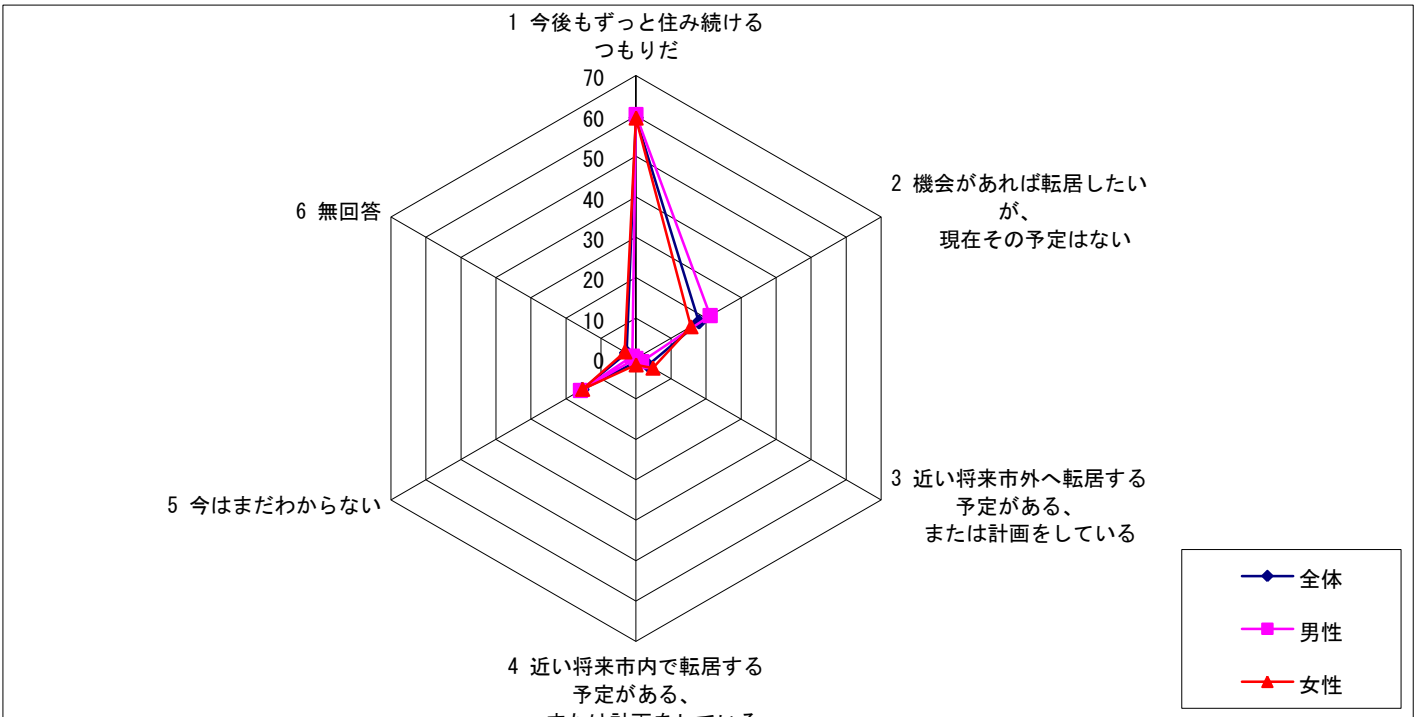


グラフ 5・1 世代別比率

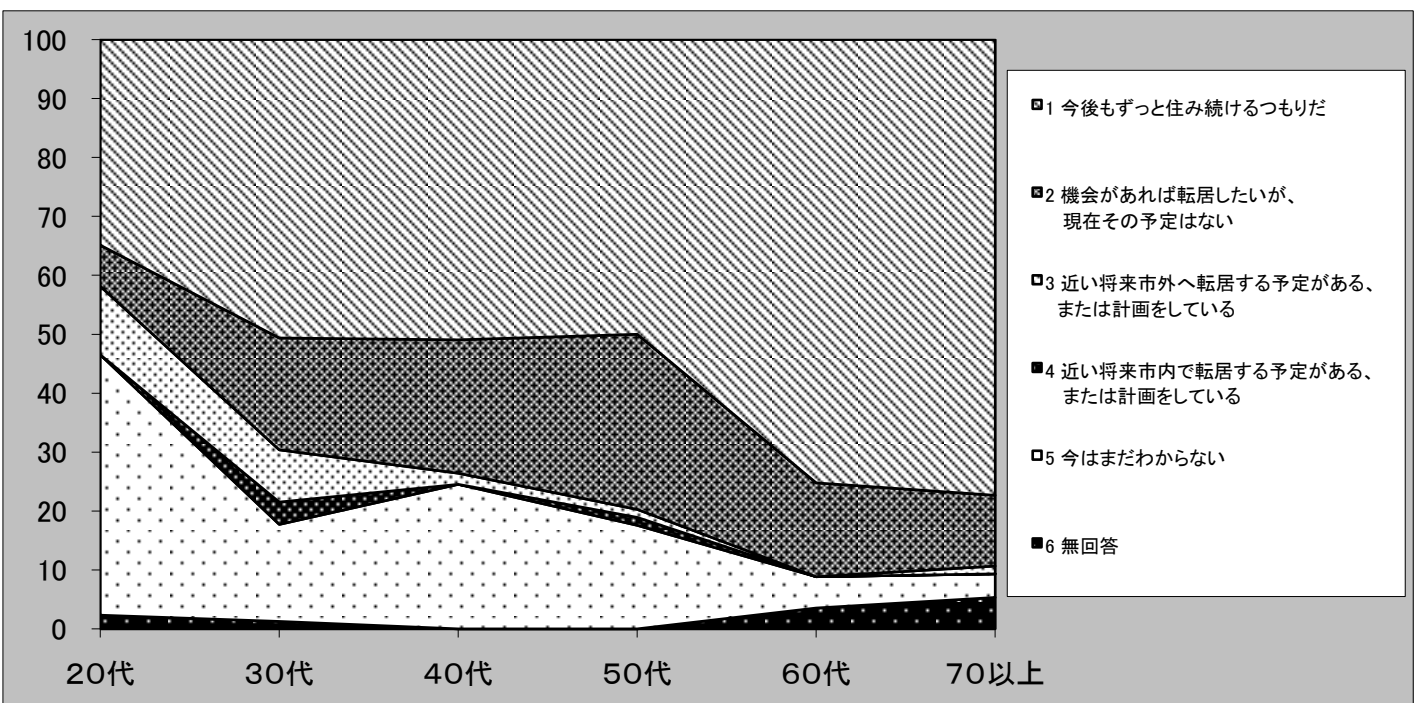
問6. 今後も岡谷市に住み続けたいと思いますか。

表6 男女・世代別集計結果表 【単位：％】

項目	全体	男性	女性	20歳代	30歳代	40歳代	50歳代	60歳代	70歳以上
1 今後もずっと住み続けるつもりだ	59.5	60.3	59.4	34.9	50.6	50.9	50.0	75.2	77.3
2 機会があれば転居したいが、 現在その予定はない	18.0	21.2	15.7	7.0	19.0	22.6	29.7	15.9	12.0
3 近い将来市外へ転居する予定がある、 または計画をしている	3.4	1.6	4.8	11.6	8.9	1.9	1.4	0.0	1.3
4 近い将来市内で転居する予定がある、 または計画をしている	0.9	0.0	1.6	0.0	3.8	0.0	1.4	0.0	0.0
5 今はまだわからない	15.5	15.9	15.3	44.2	16.5	24.5	17.6	5.3	4.0
6 無回答	2.7	1.1	3.2	2.3	1.3	0.0	0.0	3.5	5.3



グラフ 6・1 男女別比率

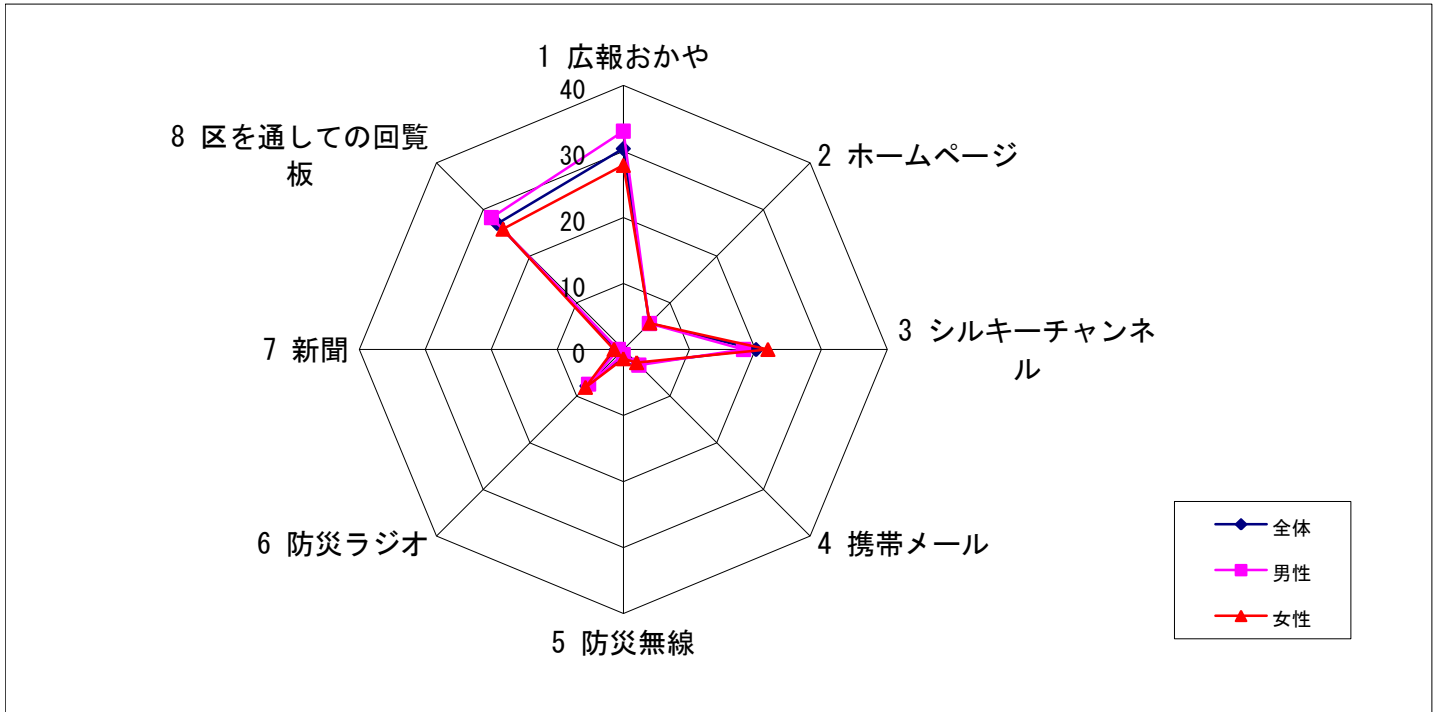


グラフ 6・1 世代別比率

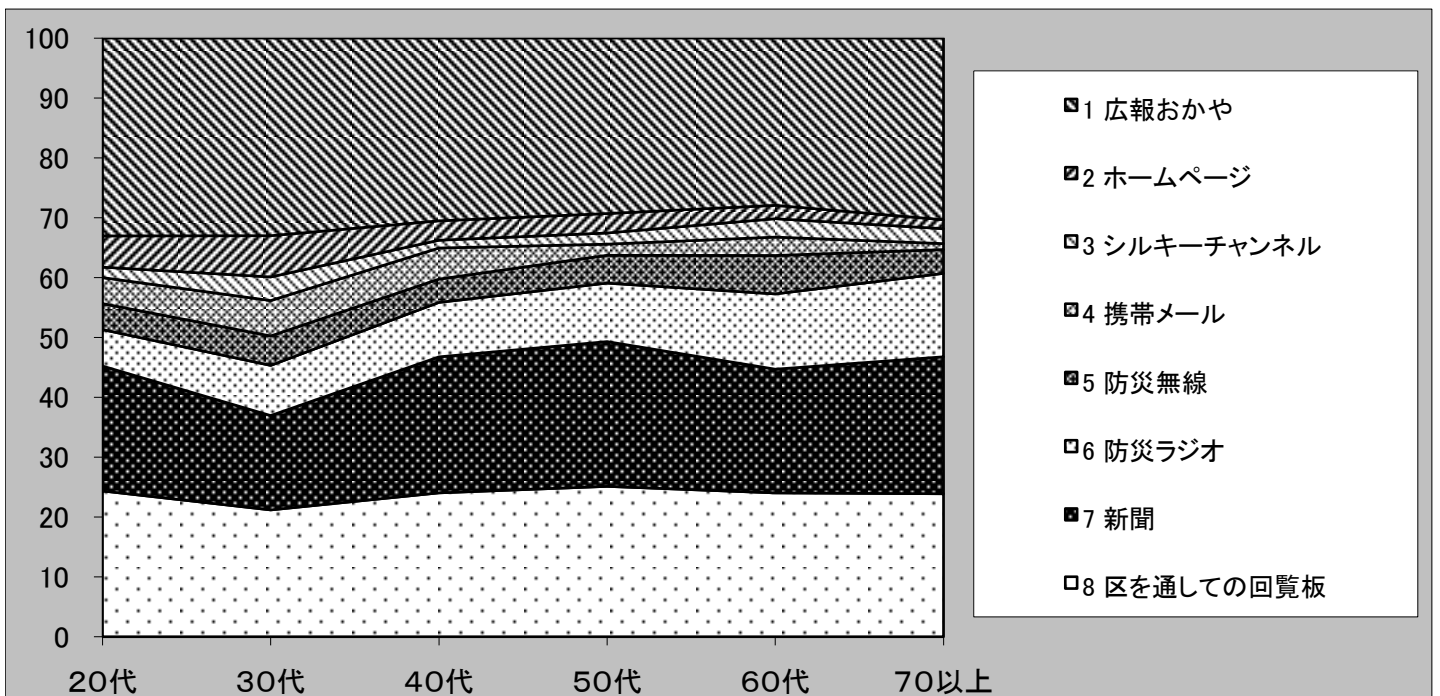
問8. 岡谷市では、皆さんに向けての情報発信の手段として、広報おかや、ホームページ、シルキーチャンネル、携帯電話メール、防災無線（防災ラジオ）などを用意しております。これらに関連してお聞きます。あなたや、あなたのご家族は、市からの情報をどのような方法で受け取っていますか。（複数回答可）

表8 男女・世代別集計結果表 【単位：％】

項目	全体	男性	女性	20歳代	30歳代	40歳代	50歳代	60歳代	70歳以上
1 広報おかや	30.2	29.7	30.5	33.0	33.0	30.5	29.3	27.9	30.3
2 ホームページ	3.5	3.7	3.4	5.2	6.9	3.2	3.3	2.2	1.5
3 シルキーチャンネル	2.6	2.7	2.5	1.7	3.9	1.3	1.9	3.1	2.5
4 携帯メール	3.4	3.1	3.6	4.3	5.9	5.2	1.9	3.1	1.0
5 防災無線	5.0	6.0	4.4	4.3	4.9	3.9	4.7	6.4	4.0
6 防災ラジオ	10.6	10.0	10.9	6.1	8.4	9.1	9.8	12.6	13.9
7 新聞	21.1	21.2	21.0	20.9	15.8	22.7	24.2	20.7	22.9
8 区を通しての回覧板	23.7	23.6	23.8	24.3	21.2	24.0	25.1	24.0	23.9



グラフ8・1 男女別比率

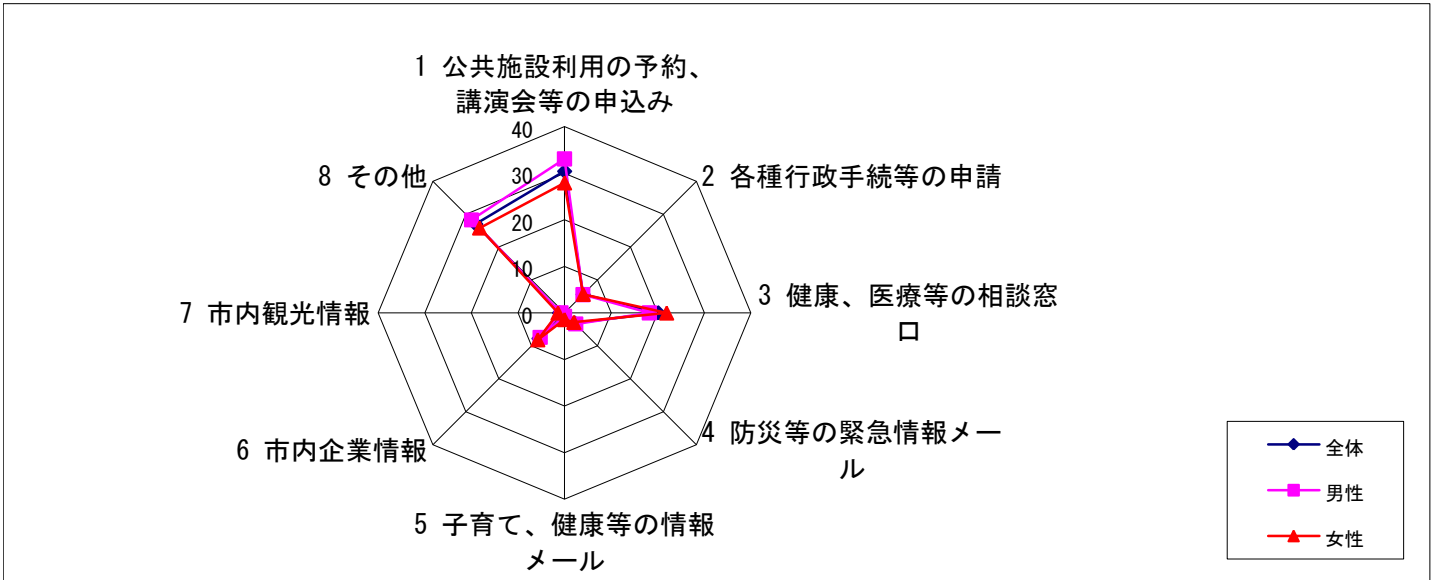


グラフ8・2 世代別比率

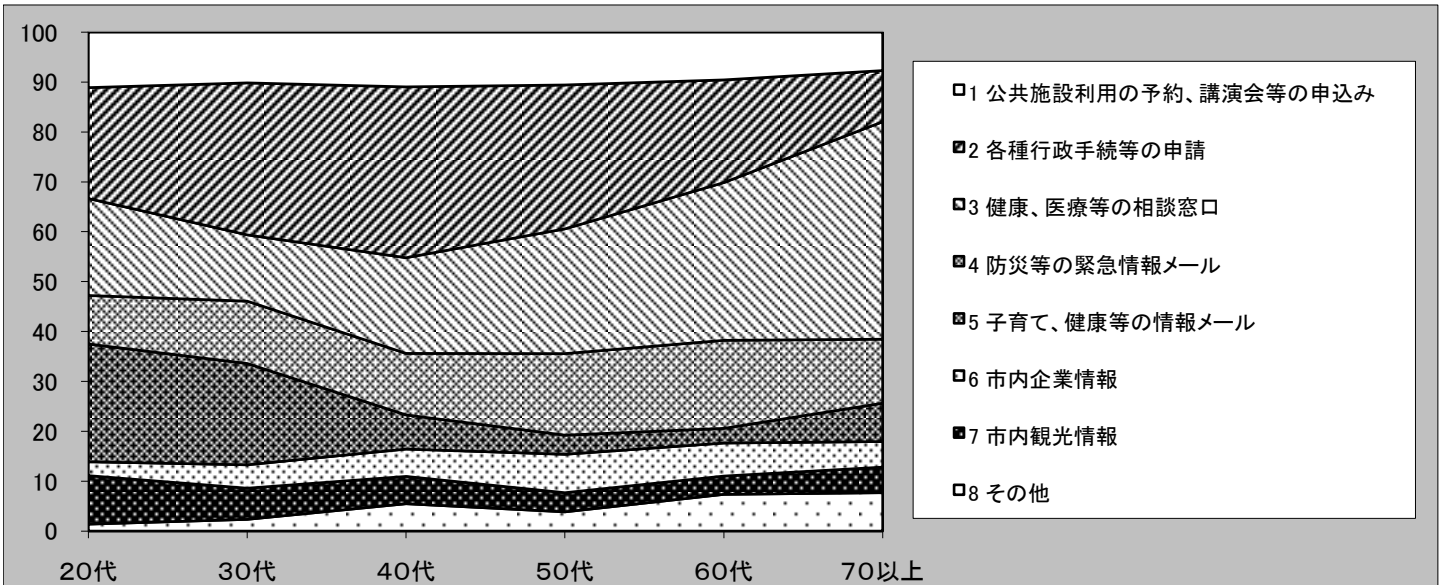
問9. 岡谷市のホームページ（インターネット）で市が提供するサービスとして、今後特に希望するものは何ですか。（回答は2つ以内）

表9 男女・世代別集計結果表 【単位：％】

項目	全体	男性	女性	20歳代	30歳代	40歳代	50歳代	60歳代	70歳以上
1 公共施設利用の予約、講演会等の申込み	9.9	9.2	10.5	11.1	10.2	11.0	10.6	9.6	7.7
2 各種行政手続等の申請	24.8	25.0	24.6	22.2	30.5	34.2	28.8	20.6	10.3
3 健康、医療等の相談窓口	25.0	27.3	23.1	19.4	13.3	19.2	25.0	31.6	43.6
4 防災等の緊急情報メール	14.2	12.7	15.3	9.7	12.5	12.3	16.3	17.6	12.8
5 子育て、健康等の情報メール	10.5	9.2	11.4	23.6	20.3	6.8	3.8	2.9	7.7
6 市内企業情報	5.6	7.3	4.2	2.8	4.7	5.5	7.7	6.6	5.1
7 市内観光情報	5.4	4.2	6.3	9.7	6.3	5.5	3.8	3.7	5.1
8 その他	4.7	5.0	4.5	1.4	2.3	5.5	3.8	7.4	7.7



グラフ9・1 男女別比率



グラフ9・2 世代別比率

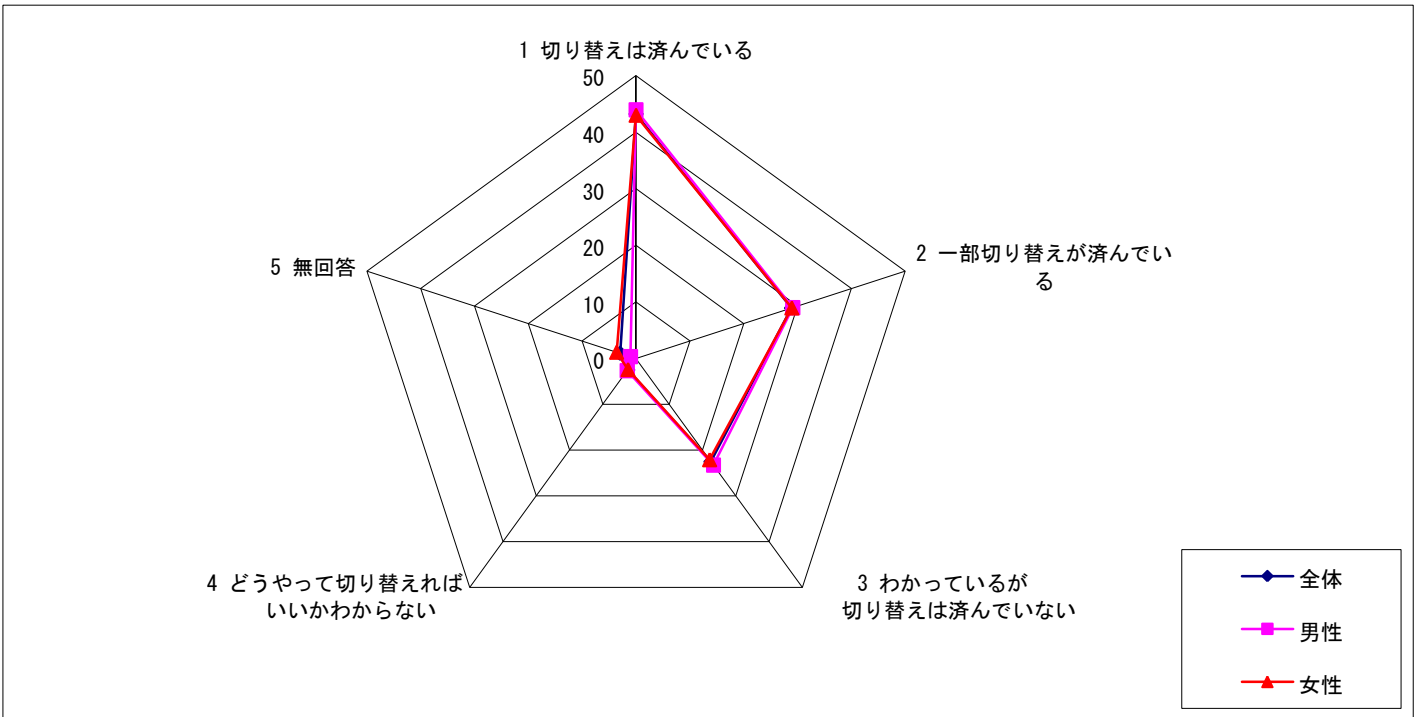
■その他回答

- ・入札及び落札価格、購入品の価格、等々。血税を大切にしているか知りたい。前例と慣例。
- ・「テクノプラザ岡谷」のホームページの内容を充実させてほしい。
- ・市内のイベント情報。
- ・色々PRして欲しい。今何しているか分からない。
- ・グルメ、新店舗、他のお店紹介。
- ・保育園や学校などの行事の様子など、ビデオに撮ってシルキーチャンネル等で流せないでしょうか。映像を見ることによって、コミュニケーションも広がるのではないのでしょうか。
- ・うなぎの町おかやとして岡谷市を定義づけているのなら、クーポン券などで気軽にうなぎを市民が食べられるよう、不況でもそういう工夫をして、活気づけて欲しい。
- ・インターネットのない世代にもサービスを提供できる手段はないのでしょうか？
- ・私自身、インターネットは使用できません。夫が使用し、参考にしています。
- ・インターネット利用なし。
- ・興味なし。 など

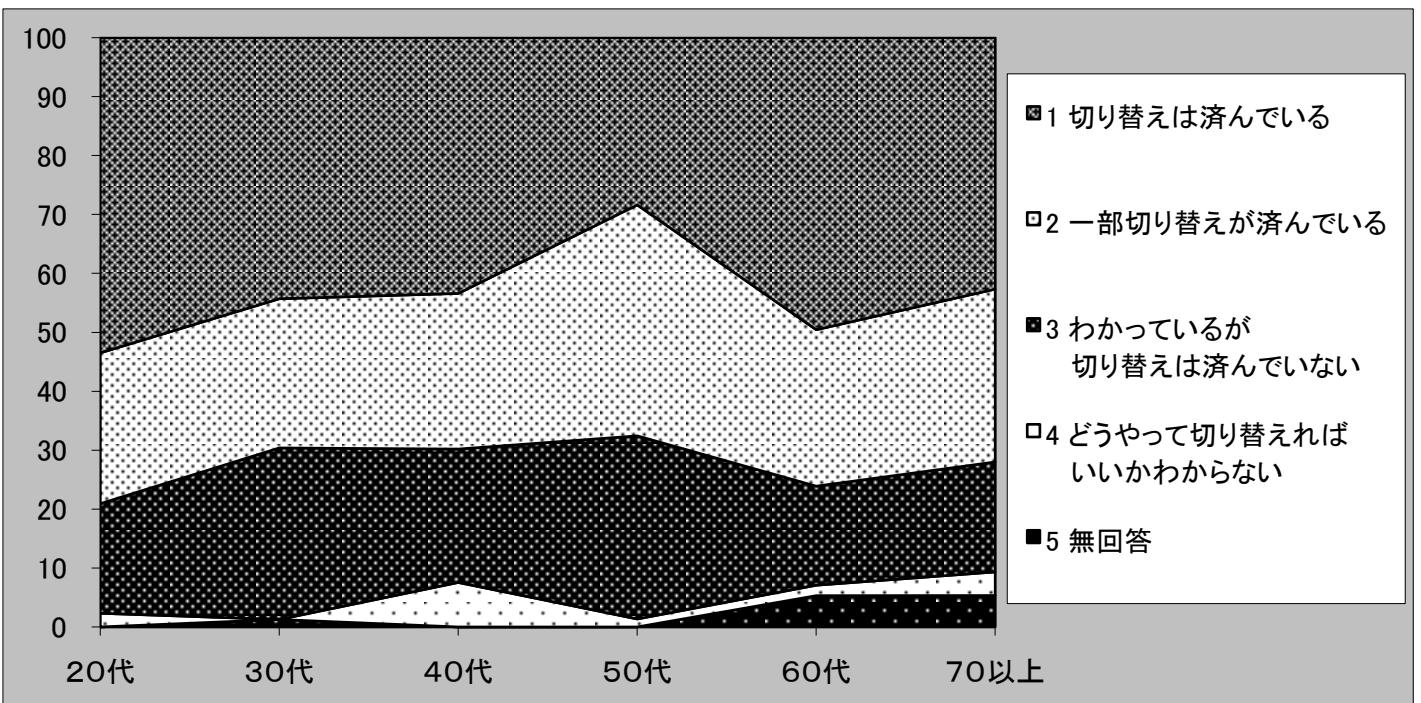
問10. テレビ放送は、来年の7月に地上デジタル放送へ完全移行されます。  
 あなたの世帯では切り替えはお済みですか。

表10 男女・世代別集計結果表 【単位：％】

項目	全体	男性	女性	20歳代	30歳代	40歳代	50歳代	60歳代	70歳以上
1 切り替えは済んでいる	43.2	43.9	43.0	53.5	44.3	43.4	28.4	49.6	42.7
2 一部切り替えが済んでいる	28.9	29.1	28.9	25.6	25.3	26.4	39.2	26.5	29.3
3 わかっているが 切り替えは済んでいない	22.5	23.3	22.1	18.6	29.1	22.6	31.1	16.8	18.7
4 どうやって切り替えれば いいかわからない	2.5	2.6	2.4	2.3	0.0	7.5	1.4	1.8	4.0
5 無回答	3.0	1.1	3.6	0.0	1.3	0.0	0.0	5.3	5.3



グラフ 10・1 男女別比率

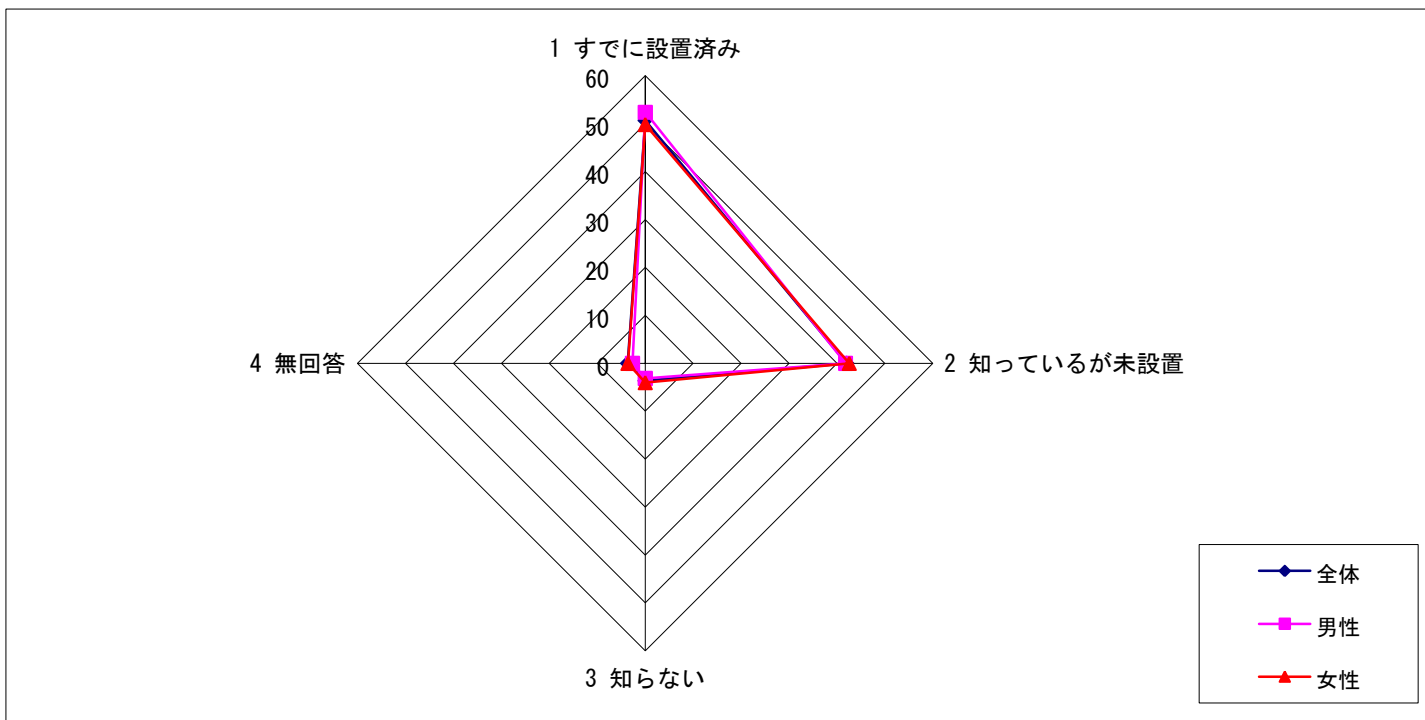


グラフ 10・2 世代別比率

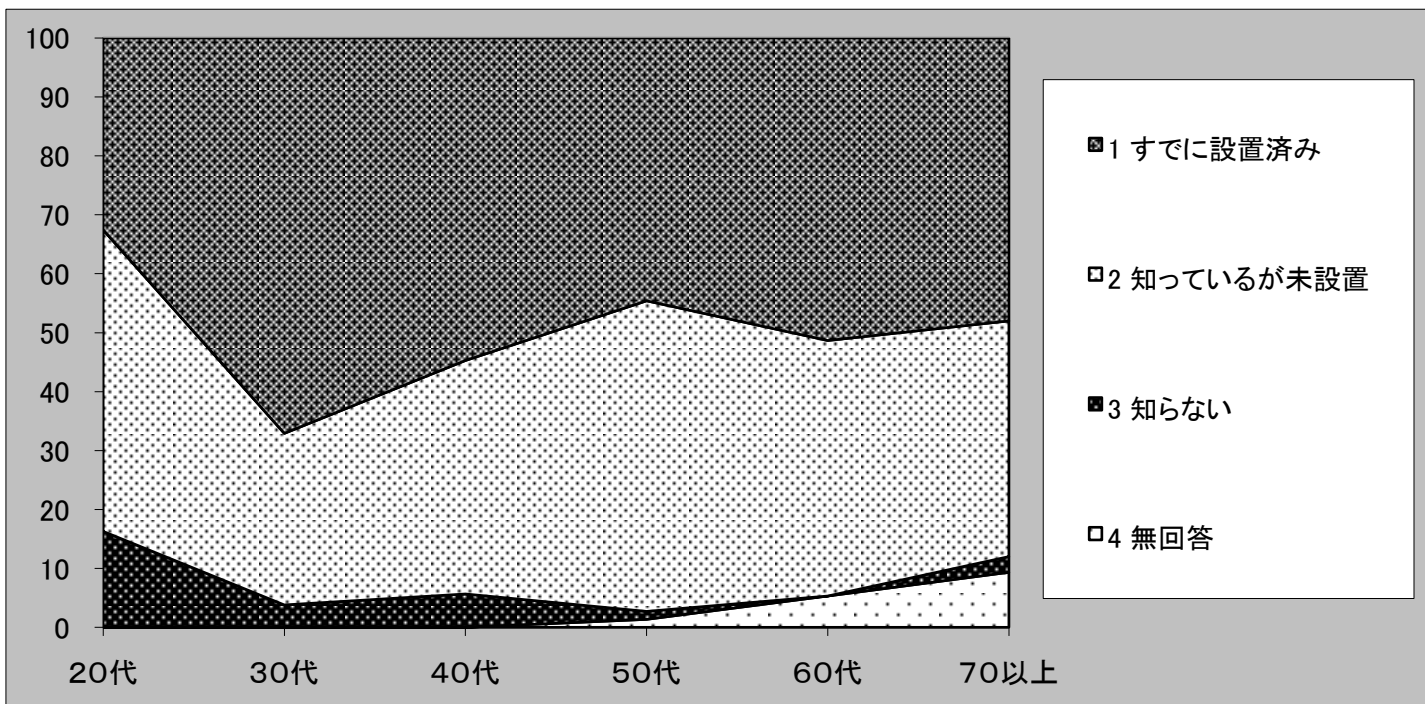
問12. あなたは、住宅用火災警報器の設置が義務付けられていることをご存知ですか。

表12 男女・世代別集計結果表

項目	全体	男性	女性	20歳代	30歳代	40歳代	50歳代	60歳代	70歳以上
1 すでに設置済み	50.7	52.4	49.8	32.6	67.1	54.7	44.6	51.3	48.0
2 知っているが未設置	42.0	41.8	42.6	51.2	29.1	39.6	52.7	43.4	40.0
3 知らない	3.6	3.2	4.0	16.3	3.8	5.7	1.4	0.0	2.7
4 無回答	3.6	2.6	3.6	0.0	0.0	0.0	1.4	5.3	9.3



グラフ 12・1 男女別比率

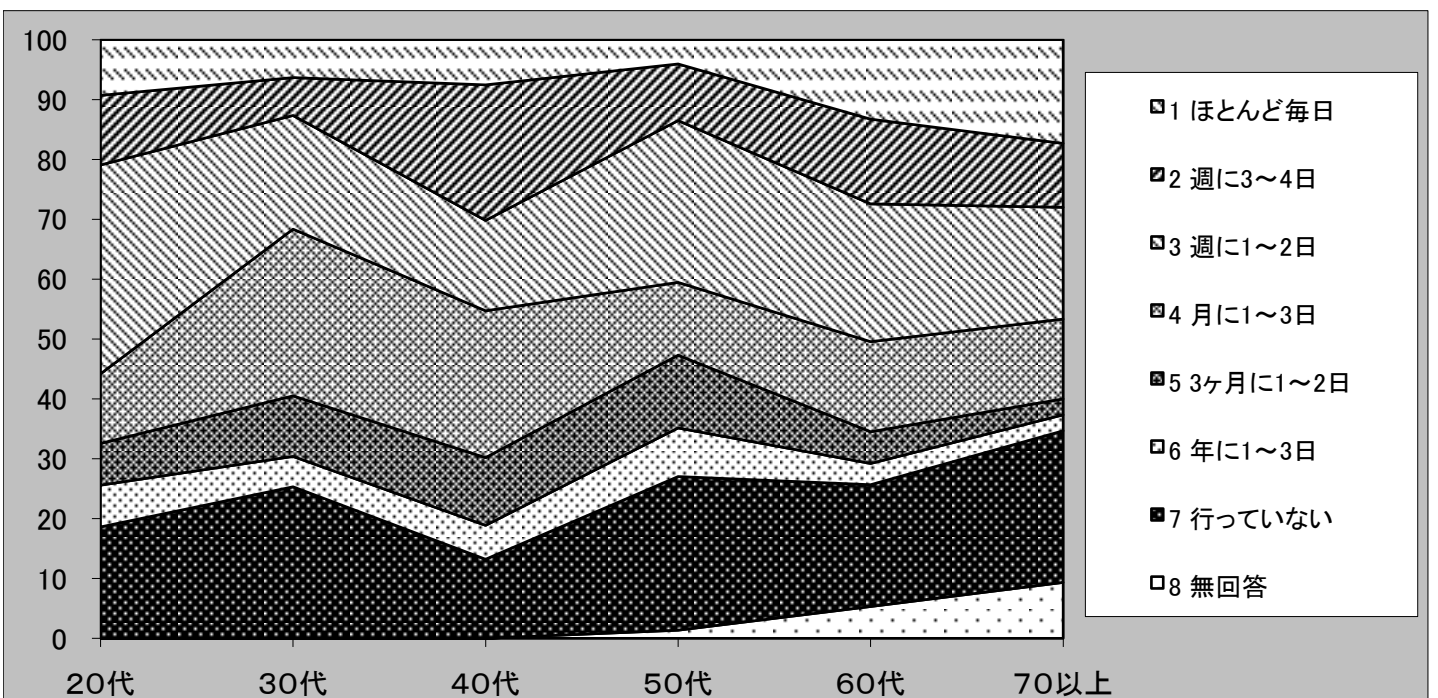
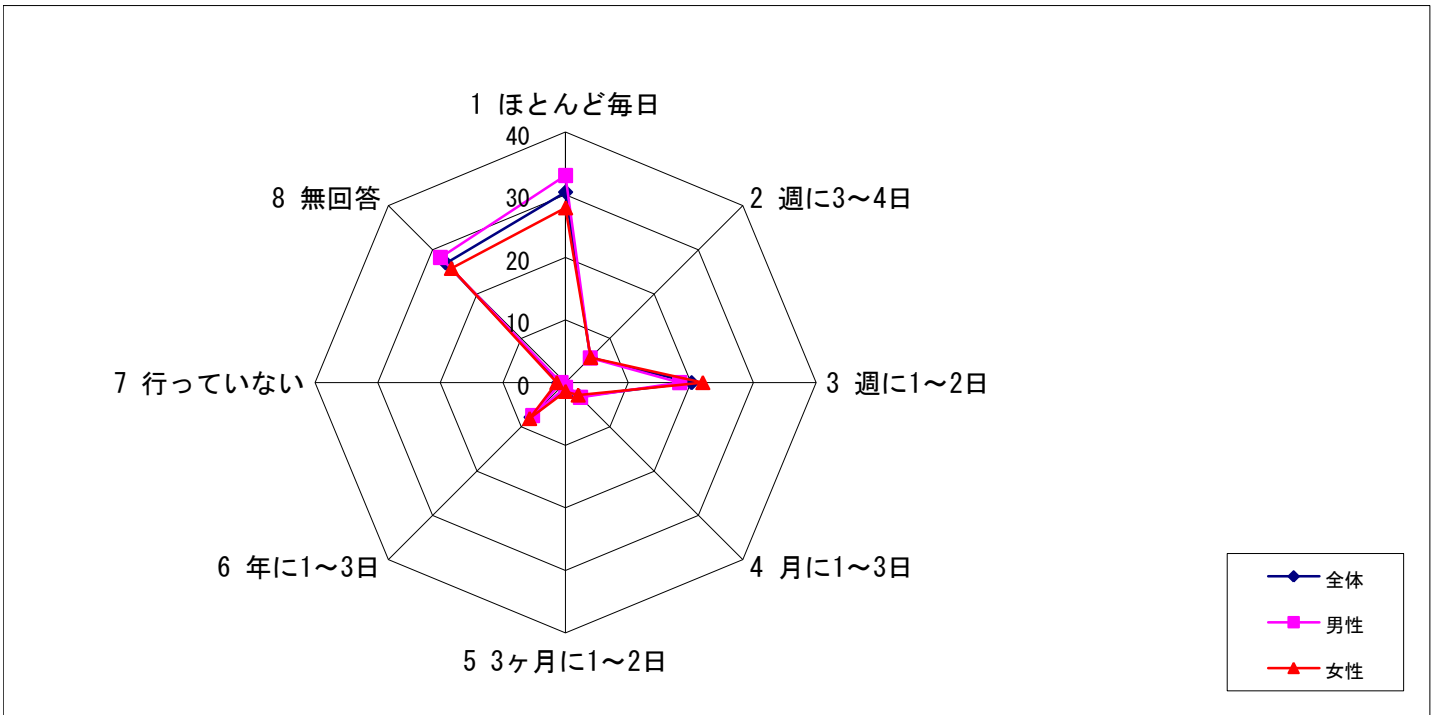


グラフ 12・1 世代別比率

問13. あなたは、この1年間に運動・スポーツ（ウォーキングや散歩といった軽い運動でも）を何日くらい行いましたか。

表13 男女・世代別集計結果表

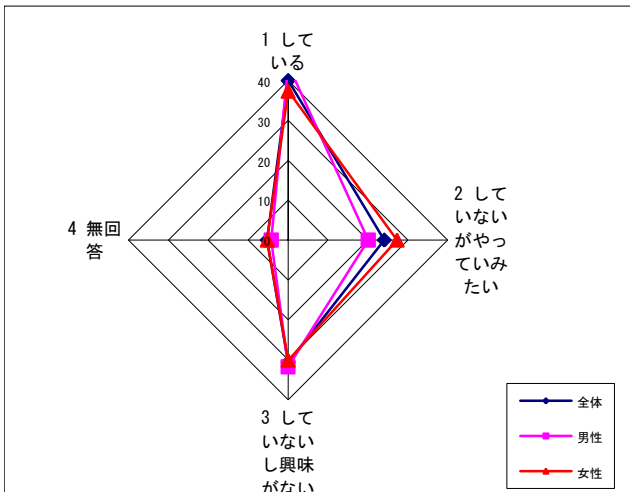
項目	全体	男性	女性	20歳代	30歳代	40歳代	50歳代	60歳代	70歳以上
1 ほとんど毎日	10.0	12.2	8.4	9.3	6.3	7.5	4.1	13.3	17.3
2 週に3~4日	12.0	12.2	12.0	11.6	6.3	22.6	9.5	14.2	10.7
3 週に1~2日	22.5	20.6	24.1	34.9	19.0	15.1	27.0	23.0	18.7
4 月に1~3日	17.3	18.0	16.9	11.6	27.8	24.5	12.2	15.0	13.3
5 3ヶ月に1~2日	7.7	7.9	7.6	7.0	10.1	11.3	12.2	5.3	2.7
6 年に1~3日	5.0	6.3	4.0	7.0	5.1	5.7	8.1	3.5	2.7
7 行っていない	21.8	19.6	23.7	18.6	25.3	13.2	25.7	20.4	25.3
8 無回答	3.6	3.2	3.2	0.0	0.0	0.0	1.4	5.3	9.3



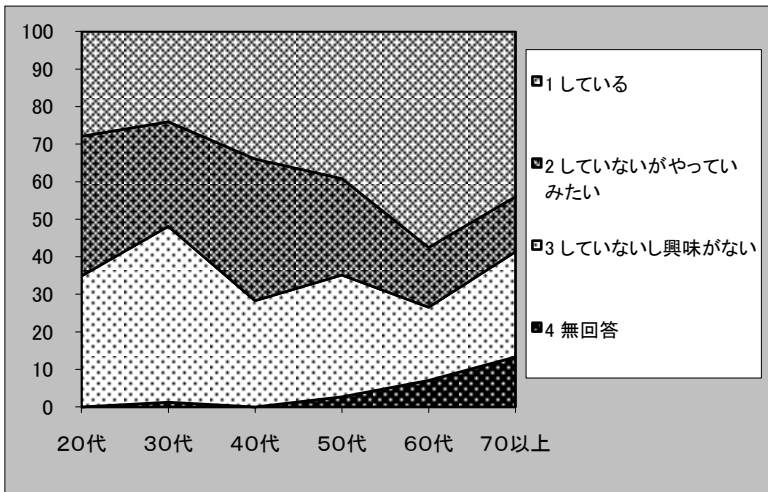
問14-1. あなたは、農業もしくは野菜づくりをしていますか。

表14-1・1 男女・世代別集計結果表

項目	全体	男性	女性	20歳代	30歳代	40歳代	50歳代	60歳代	70歳以上
1 している	40.0	43.9	37.3	27.9	24.1	34.0	39.2	57.5	44.0
2 していないがやってみみたい	24.1	20.1	27.3	37.2	27.8	37.7	25.7	15.9	14.7
3 していないし興味がない	30.7	31.7	30.1	34.9	46.8	28.3	32.4	19.5	28.0
4 無回答	5.2	4.2	5.2	0.0	1.3	0.0	2.7	7.1	13.3



グラフ14-1・1 男女別比率

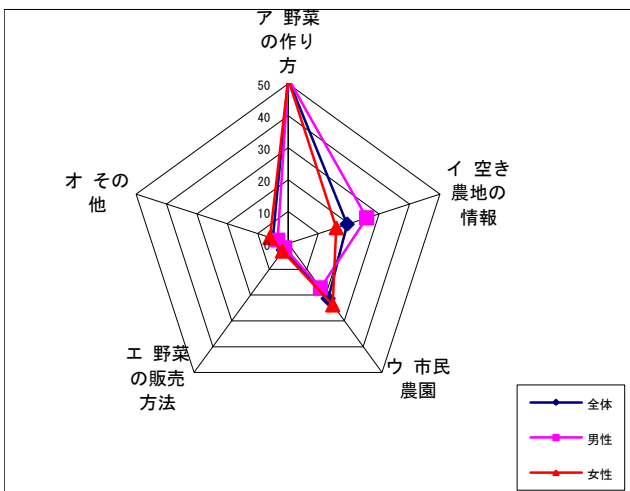


グラフ14-1・2 世代別比率

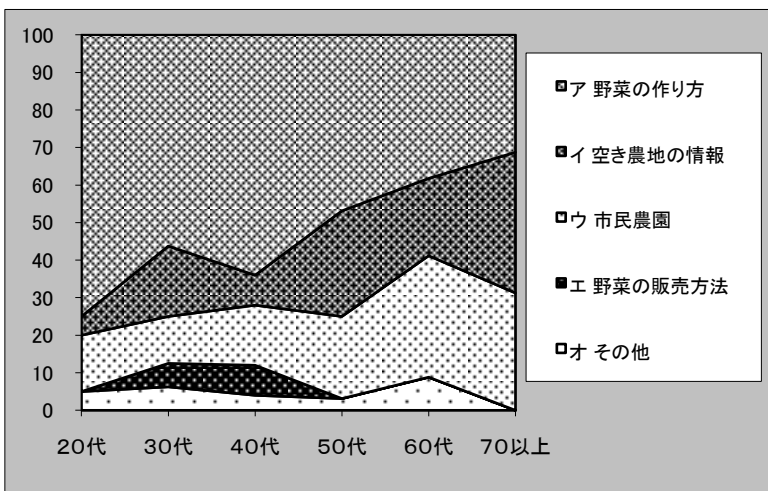
問14-2. 問14-1で、2に○の方で、知りたい情報は何ですか。該当するものに○をしてください。（○は2つまで）

表14-2・1 男女・世代別集計結果表

項目	全体	男性	女性	20歳代	30歳代	40歳代	50歳代	60歳代	70歳以上
ア 野菜の作り方	51.6	51.7	51.5	75.0	56.3	64.0	46.9	38.2	31.3
イ 空き農地の情報	19.5	25.9	15.8	5.0	18.8	8.0	28.1	20.6	37.5
ウ 市民農園	21.4	17.2	23.8	15.0	12.5	16.0	21.9	32.4	31.3
エ 野菜の販売方法	2.5	1.7	3.0	0.0	6.3	8.0	0.0	0.0	0.0
オ その他	5.0	3.4	5.9	5.0	6.3	4.0	3.1	8.8	0.0



グラフ14-2・3男女別比率



グラフ14-2・4 (重要度) 世代別比率

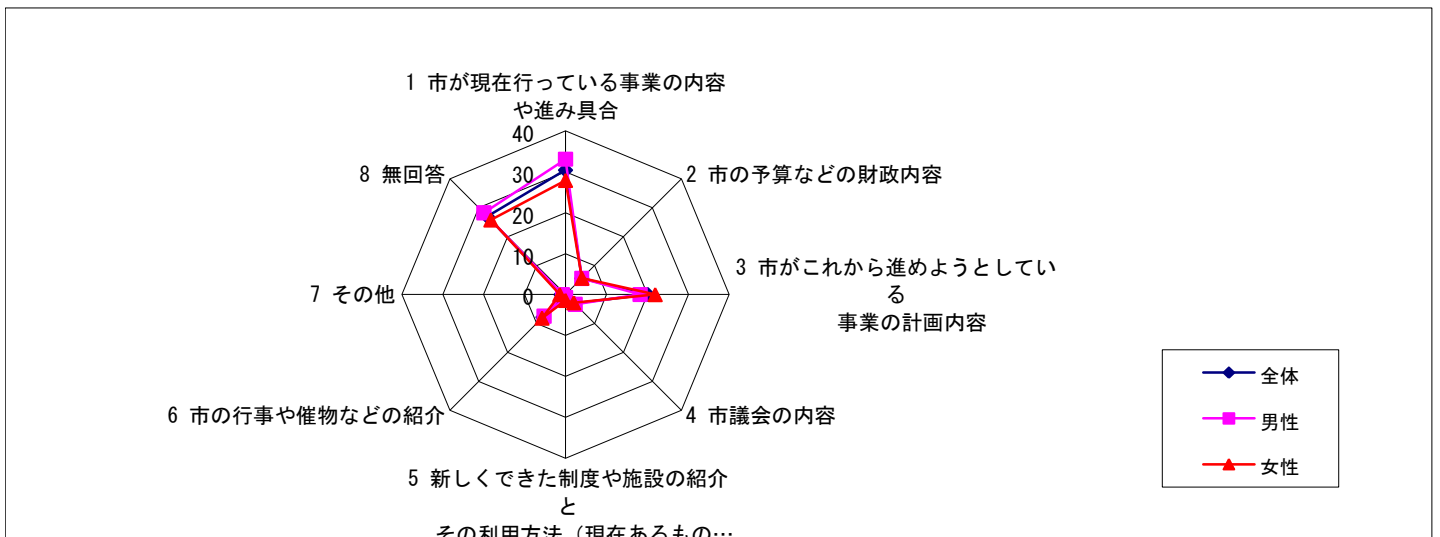
- その他回答
- ・アパート住まいなので、家を建てたら庭に作りたい。
  - ・ベランダでも出来る方法。
  - ・健康上出来ない。
  - ・障害者でもできることがあるかどうか。
  - ・生ごみからの肥料の作り方。



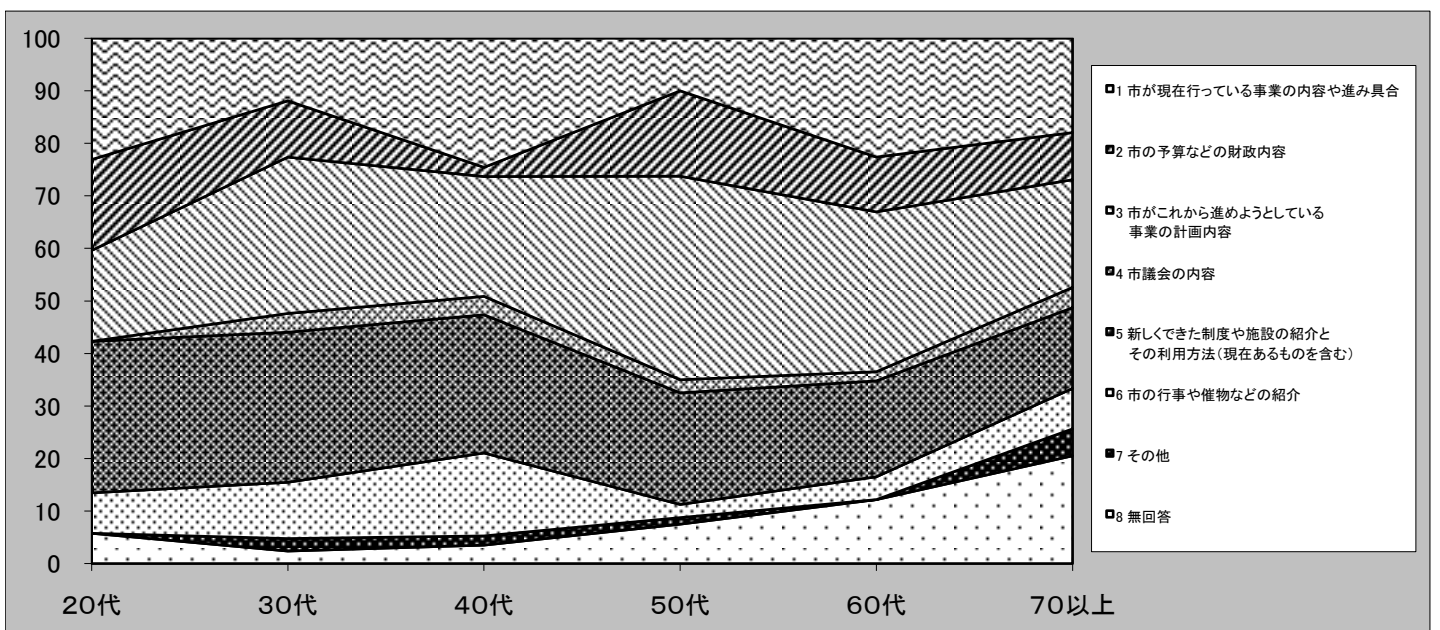
問15. あなたが、市政について特に知りたい情報は何ですか。

表15 男女・世代別集計結果表

項目	全体	男性	女性	20歳代	30歳代	40歳代	50歳代	60歳代	70歳以上
1 市が現在行っている事業の内容や進み具合	18.1	23.4	14.3	23.1	11.9	24.6	10.0	22.6	17.9
2 市の予算などの財政内容	10.9	12.4	9.8	17.3	10.7	1.8	16.3	10.4	9.0
3 市がこれから進めようとしている事業の計画内容	27.5	30.8	25.2	17.3	29.8	22.8	38.8	30.4	20.5
4 市議会の内容	2.6	4.0	1.5	0.0	3.6	3.5	2.5	1.7	3.8
5 新しくできた制度や施設の紹介とその利用方法（現在あるものを含む）	22.2	17.4	25.9	28.8	28.6	26.3	21.3	18.3	15.4
6 市の行事や催物などの紹介	7.5	2.5	11.3	7.7	10.7	15.8	2.5	4.3	7.7
7 その他	1.7	2.0	1.5	0.0	2.4	1.8	1.3	0.0	5.1
8 無回答	9.6	7.5	10.5	5.8	2.4	3.5	7.5	12.2	20.5



グラフ15・1 男女別比率



グラフ15・2 世代別比率

■ その他回答

- ・ 岡谷市の方向づけ、ポリシーをどうもってゆくか、基本的な事を知りたい。
- ・ 岡谷市民病院計画。
- ・ 子供に関する事。
- ・ 人件費・費用全ての詳細な公開。
- ・ 没になった事業内容。
- ・ わからない。
- ・ なし。