

「こうずら ほうずら」は市民のみなさんでつくるページです。
 市政や広報に対するご意見や身近な話題など、どんどんお寄せください。
 宛先 ● 〒394-8510 岡谷市役所(住所不要) 広報情報課広報広聴(内線1366)



こえ

3月の
ハガキから
▼は広報広聴担当より

3月となりました。厳しい寒さが続き、雪も溶けず大変な思いをした人も多かったかと思えます。今回の答えの「成田公園」は、ナリタかナルタか迷うところですね。保育園は「ナルタ」と言っていました。T・Iさん(川岸上)▼温かくなりました。今年の冬は例年に比べ雪も多く極寒でしたので、春が来るのを待ち望んでいた人も多かったと思います。今回のクロスワードの答えの「成田公園」：サクラの開花ももうすぐですね。名称の読み方ですが、地名、保育園、公園のうち、公園だけ「ナリタ」と読むようです。

特集でイルフ童画館の舞台裏を知ることができました。スタッフのみなさんのいろいろな「苦労」があつて、展示会が成り立っていたのです。美術館巡りが好きですが、今までは「作品を見る」ことだけに集中していましたが、次からもっと奥深く心広く作品を鑑賞できそうです。
E・Kさん(長地片間町)

▼3月号ではイルフ童画館の舞台裏を特集しました。普段なかなか見る機会がない一面でしたが、スタッフの手による企画展づくりのようすが伝わったでしょうか？
工夫を凝らした企画展をはじめ、毎週末いろんなイベントやワークショップも行われていますので、ぜひお出かけください。

水陸両用バスに二度乗ってみたい。昨年にも応募しましたが、希望する人がとても多かったのです。残念ながら抽選ではずれてしまいました。今年はどうでしょうか？
T・Hさん(長地鎮)

▼毎年3月上旬に行われている水陸両用バス岡谷市民デー、今回も大盛況でした。バスで湖に「スプラッシュイン」する瞬間はとても迫力があり、乗客のみなさんから大きな歓声があがりました。今年も応募多数でしたが、乗車できましたか？
いよいよ行楽シーズン到来です。身近な観光資源に目を向けてみるのもいいですね。

第54回 諏訪湖開き

4月27日(土) 午前10時30分～

観光シーズンの幕開けと諏訪湖の安全祈願のイベントです。遊覧船の無料乗車券配布(先着150名)や、苗木の無料配布などのサービスがありますので、ご家族そろってお出かけください。

場所…
諏訪湖岡谷港



問合せ●岡谷市観光協会 ☎23-4854

◆◆◆◆ 市政モニター通信 ⑳ ◆◆◆◆

《4月担当市政モニター 三澤さき子さんより》

市政モニターになってから、シルキーチャンネルを身近に感じています。毎月の催し物や行事、議会のようによく観るようになりました。

施設見学では、災害復旧の現場、焼却場、最終処分場などを、説明を受けながら見学することができ、大変よかったです。燃えるごみが増え始めているとのことで、自宅のごみを再点検しようと思いました。

また、3月の市議会を傍聴させていただきました。自分の目で耳で、直接市議会のように見聞きすることは、本当にだいじなことだと感じましたが、近所のみなさんにお聞きしても、傍聴したことのあるという人は、あまりいらっしゃらないようです。

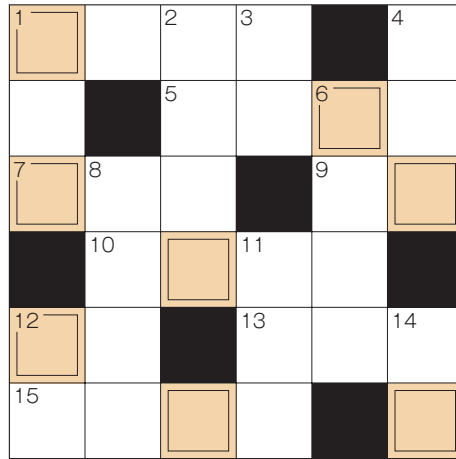
もっと、市政懇談会や市議会の傍聴に多くの市民が参加して、市が進めていること、そしてこれから始まる事業にみんなが関心を持つことが、住みよいまちづくりにつながる大切なことだと感じました。

脳トレにいかがですか？

広報クイズ No.328
クロスワードパズル

問題

二重枠の文字を並べ替えると岡谷に関する言葉ができます。それを答えてください。正解者の中から抽選で5名に、「ロマネット入浴券」をお送りします。



◆ヨコのカギ

- 1 ○○○○川沿いの桜は今年も楽しみです
- 5 岡谷市出身の画家○○○○貞一郎
- 7 ライト。○○○手
- 9 10億分の1。
○○テクノロジーは岡谷の得意分野です
- 10 きれいな手に例えられる魚
- 12 諏訪の○○には魚多し
- 13 ここです
- 15 巧みな口上で物を売る○○○○販売

◆タテのカギ

- 1 天気のはなくてはならないですね
- 2 岡谷を代表する製糸家のひとり
○○○○兼太郎
- 3 小井川賀茂神社の近くにある
○○草保育園
- 4 ヨコ1もソメイ○○○が中心です
- 6 この城址の桜も見事
- 8 金閣寺といえば足利○○○○
- 11 韓国の通貨
- 12 お茶、平等院
- 14 パームツリー

●応募方法…はがきに**答え・住所・氏名(ふりがな)・年齢・電話番号**を明記し、**一言**(特集テーマや、市政、広報に対するご意見や身近な話題など)をそえて「〒394-8510 岡谷市役所(住所不要) 広報クイズ係」までお送りください。**4月10日必着**。(ひと言は「こえ」に掲載させていただく場合があります)

●前回(3月号)の答えと当選者

「なりたこうえん(成田公園)」

正解数47通(応募総数47通)のなかから抽選で、E・Kさん(長地片間町)、C・Iさん(今井)、C・Aさん(加茂町)、M・Tさん(川岸中)、H・Kさん(南宮)にロマネット入浴券をお送りします。



今井 竜五

もち、80年、100年と新たな輝かしい歴史を積み重ねていかれるよう、市民の皆様のご理解とご支援をいただきながら、市民総参加による力強いまちづくりを進めてまいります。

岡谷市は昭和11年に市制が施行されて以来、今年で77周年を迎え、4月1日にはその記念式典が行われました。製糸業をまちの礎として現在まで発展を続けてきた岡谷市が、基幹産業である製造業を中心としたあらゆる産業のさらなる発展とともに、

学生生活を終え、社会人として第一歩を踏み出された皆さんも、大きな期待と不安が入り混じった想いの中で、戸惑いながらも忙しい日々を過ごされていることと思います。厳しい世の中ではありますが、未来の可能性は無限であり、これから過ぎられる時間の中で、自分の夢に向かい努力され一生懸命歩んでゆく、そんな皆さんを心から応援いたします。

長く厳しい冬の寒さも終わりを告げ、春の日差しがうれしい時期になりました。この季節は、各地に咲く美しい桜の花と、新入学児童の微笑ましいランドセル姿、真新しい制服やかばんなどが印象的な季節であります。また、新しい年度の始まりや新たな出会いなどを通じて、新鮮な気持ちになる人も多いものと思います。



【市長随想⑳】
「スタート」

今月の子育てキーワード(中学校期)『子育ては子どもの気持ちの理解から』

忙しい親が多く、子どもの話をじっくり聞いてあげられないことが多くなっています。今、自分の子どもはどんな気持ちで話しているか。常に気にかけていきましょう。
～成長樹(期)子育て実践ポイントより～

武井武雄の世界 イルフ童画館情報

市内在住・在学の小・中学生、高校生は無料で

問合せ ● ☎ 24-3319

【休館日】木曜日

【開館時間】午前9時～午後6時

【入館料】一般800円・中高校生400円・
小学生200円

【年間入館券】一般2,000円・高校生1,000円

【イベントのお知らせ】会場：1階はらっぱ

★イルフトイスをつくろう(要申込み)

日時…4月6日(土) 午後1時30分～4時

材料費…800円～1,000円 定員…20名

武井武雄の創作おもちゃ「イルフトイス」の木製
キット組立とオリジナルペイント。手足が動くR
デコまたは岡工生が復刻したBELL KNOCKER
のどちらかを選んでください。

★第14回刊本作品読み語り&ギャラリートーク (ギャラリートークのみ要入館料)

日時…4月7日(日) 午後2時～3時

大画面に映して刊本作品を読み語ります。刊
本作品の実物を手に取ってご覧いただけます。

★光る土だんごをつくろう(要申込み)

日時…4月14日(日)

午後1時30分～4時30分

材料費…200円 定員…20名

びっくりするほどピカピカになる土だんごをつくりま
す。

★まどをあけますよワークショップ

日時…4月21日(日) 午前10時～正午

荒井良二さんの絵本『あさになったのでまどをあけま
すよ』を読んで、自分だけの窓から見える景色を描き
ます。

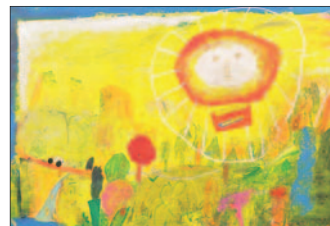
版画家の眼 —川上澄生と武井武雄— 4月16日(火)まで

英語教師をしていた川上澄生と童画家の武井武雄は、版画家とい
うもう一つの顔を共通して持っていました。創作を通じて交流があった
2人の子どもたちへのまなざし、暮らしへの眼を探る展覧会です。明
治から昭和へと同時代を生きた2人の版画作品をお楽しみください。

〈次回企画展〉ようこそ! 荒井良二の絵本の世界へ

4月19日(金)から6月25日(火)まで開催

今、最も活躍している絵本作家
荒井良二。朝の連続ドラマ小説「純
と愛」のオープニングのタイトルバ
ックを描き、その自由な作風は多く
の人々を魅了し続けています。本展
覧会では絵本『あさになったのでま
どをあけますよ』『たいようオルガ
ン』『ルフランルフラン』の3作品全
ページの原画を展示します。



『たいようオルガン』©Ryoji Arai
2007

〈同時開催〉へんてこ、ゆかい、武井武雄展

武井武雄の絵は一度見たら忘れられな
い。それは、独特の作風に、ユーモアあ
ふれる彼の感性が反映されているからでし
ょう。なかでも、思わず大笑いしまいそ
うな、へんてこでゆかいな作品を集めました。
武井のナンセンスな世界をご堪能ください。「驚くべき人間」1970 武井武雄



★お絵かきはらっぱ

日時…4月28日(日) 午前10時～正午

GW恒例イベント! コンパネ製の大きなキャンバスにダイナミ
ックに絵を描きます。

★羊毛フェルトでこいのぼり(要申込み)

日時…4月29日(月・祝) 午後1時30分～4時

材料費…300円 定員…20名

大人気! 羊毛フェルトシリーズ。今回は鯉のぼりをつくりま
す。

岡谷市の皆さまとともに、これからも

■信毎web <http://www.shinmai.co.jp/>

おかげさまで
信濃毎日新聞は
今年 創刊140周年

「
これから、
早く、詳しく、
読みよい紙面を
お届けします」



購読のお申し込みは フリーダイヤル **☎0120-81-4341** はやい よみよい 又は **最寄りの信毎販売店へ**

広告

4月の図書館情報

絵本の読み聞かせ、語り、紙芝居、パネルシアターなどのおはなし会を定期的に行っています。

☆ちいさなおはなしの森(乳幼児向け)

日時：4月16日(火) 午前10時30分～(30分程度)

☆おはなしの森(園児～小学生向け)

日時：4月6日・13日・20日の土曜日

午前11時～(20～25分程度) ※1回のみ

☆おはなしの森 春だよ！スペシャル

日時：4月27日(土) 午後3時～

内容：絵本の読み聞かせなど

※会場はいつでも市立岡谷図書館2階会議室です。

☆としよかんオリエンテーリング

日時：4月27日(土)・28日(日)

午前10時～午後5時

◎おしらせ

4月から、「ちいさなおはなしの森」の曜日と「おはなしの森」の時間が変わります。

◎ちいさなおはなしの森：毎週第3火曜日または水曜日 午前10時30分～(30分程度)

◎おはなしの森：午前11時～(20分程度)

◎4月の休館日：1日・8日・15日・22日・26日・30日

今月のテーマブックス「春」

4月21日(毎月第3日曜日)は「ちいさなおはなし」の日に

問合せ●市立岡谷図書館

☎2212031 FAX2413838



シルキーチャンネル

4月の番組表

※番組は変更になる可能性があります。詳しくは岡谷市ホームページでご確認ください。

LCVデジタル11CH

地上デジタル放送中!

問合せ●広報情報課(内線1364)

1日の放送内訳

午前2時～5時	放送はありません
午前5時～ 翌午前2時	1時間プログラム の繰り返し放送

朝5時～翌深夜2時まで、1時間プログラムの繰り返し放送です。1時間の内訳は、動画放送約40分、文字放送約20分です。

4月1日～15日までの放送番組

- 市民投稿作品「さあ、見てね!」
- 野菜万菜!! ～旬の野菜で料理～「うど」
- 文化財めぐり No.32
- あるき太郎花回廊壱萬歩2012(再放送)
- 写真で振り返る岡谷 3月編
- 文字放送

【特別番組】

市民公開講座「あなたの肺は健康ですか?」
(午前10時～・午後3時～・午後7時～)

4月16日～30日までの放送番組

- 市民投稿作品「さあ、見てね!」
- わが家のアイドル No.47
- シルクフェア2012(再放送)
- 文字放送

【特別番組】

岡谷市民病院よりあい講座
「腹腔鏡手術について」
(午前10時～・午後3時～・午後7時～)

シルキーチャンネルはデジタルの11チャンネルで放送しています。視聴には、テレビやチューナーなどのチャンネルの初期設定が必要です。設定方法がわからない場合は、LCV(☎0120-088-644)、または広報情報課(内線1364)までお問い合わせください。出張で設定を依頼する場合は有料となります。ご了承ください。

広告

GraFights 健康に安全に笑顔で暮らせる毎日をすべての方へお届けします。

常駐清掃(日常清掃)

業種・業態にかかわらず、すべてのお客様へご希望のプランに合わせたご提案をさせていただきます。週に1度の簡単清掃から、年間を通じた管理清掃まで、お気軽にお問い合わせください。

病院と介護施設

施設内をゾーニング(エリア区分)し、医療ゾーンと一般ゾーンに分けた清掃を実施します。また、医療介護をするため快適な環境作りをお手伝いいたします。

企業常駐清掃

清掃作業を委託していただくことにより、本来の業務に専念していただけます。

A1フロアシステム

ワックスに替わる次世代のフロアコーティングで、健康的に安全で、安心できる環境をご提案させていただきます。



株式会社 **グラ・ファイツ**

諏訪市大字中洲 3463 TEL.0266-54-3211 FAX.0266-54-3212
Eメール gra-fights@eagle.ocn.ne.jp

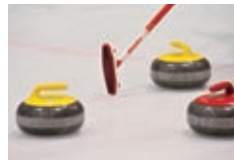
グラ・ファイツ

カメラリポート



bjリーグ開催(3月2・3日)

プロバスケットボールのbjリーグが、今季も岡谷にやってきました。信州ブレブウォリアーズと滋賀レイクスターズを迎えて行われた対戦…、岡谷市民総合体育館には、両日とも1000人を超えるバスケファンが詰めかけました。結果は滋賀の2勝。ホームゲームで大きな声援を受けた信州でしたが、1日目は、調子をつかめないまま67対88、雪辱を果たそうと好スタートを切った2日目も、第4クォーターで追いつかれ、延長戦で逆転を許して101対106の惜敗を喫し、残念ながら2連続黒星となってしまいました。しかし、プロ選手の切れのある動き、迫力ある攻防を目の当たりにした観客は大満足。東海大三高出身の宇都宮選手が途中出場し、3pを決めたときには、拍手喝采!最高潮の盛り上がりでした。



岡谷市民カーリング大会(3月10日)

昨年10月から5回にわたって「やまびこスケートの森」で開催されてきた今シーズンのカーリング教室の総まとめ。初心者向けの大会としては、初めての開催となりました。参加したのは、教室の受講者を中心に8チーム、34人。予選リーグと決勝の順位決定戦で、身につけた技術を競い合いました。氷上のチェスといわれるカーリングは、駆け引きを楽しむ頭脳戦。選手たちは、教室の和気あいあいムードから一転、慎重に作戦を練り、息を合わせ、念を込めて、ストーンを狙い通りの場所へ…。ひと味違う試合の緊張感のなか、真剣にゲームを楽しんでいました。

広報おかや No.1364 平成25年4月号(毎月25日発行)

発行日:平成25年3月25日
発行:岡谷市(企画政策部広報情報課)
TEL 0266-23-4811 FAX 0266-23-5022 〒394-8510 長野県岡谷市幸町8番1号
URL http://www.city.okaya.lg.jp/ メールアドレス(広報情報課) joho@city.okaya.lg.jp
印刷:中央印刷株式会社

岡谷市 市木/いちい 市花/つつじ

人口の動き(平成25年2月1日現在)
人口 51,604人 前月比 -57 前年同月比 -612
世帯数 19,429世帯 前月比 -35 前年同月比 -54



りんごの会
太田屋 りんごの会
【諏訪ふれあい広場 受付:9時半~18時】
☎54-3000

入園 入学 進学 おめでとうフェア

新規ご入会プレゼント内容!

- ① 諏訪ふれあい広場共通利用券... 5,000円分
- ② アベニューお買い物券... 5,000円分
- ③ 海鮮の園お食事券... 5,000円分
- ④ お引物割引券・ギフトショップバルクで使えます! ... 3,000円分
- ⑤ お仏具割引券・太田屋諏訪インター店・太田屋岡谷本町店で使えます! ... 2,000円分
- ⑥ バルクお買い物券... 5,000円分

プレゼント合計 25,000円分!

お申込み
お電話【☎54-3000 9時半~19時】でお申込みの際『広報おかやを見た』とお申し出の方、**先着10名様**に「諏訪ふれあい広場の利用券・割引券25,000円分」をプレゼント!

総合ギフトショップ
バルク
諏訪ふれあい広場 アベニュー内

先着10名様
5,000円分増額
【通常プレゼント内容より】

なんと、**ギフトショップバルクで最大13,000円分使えます!**

諏訪市中洲5723-3 ギフトショップバルク ☎56-3204

広告