

インフォメーション ● 岡谷市役所 電話 23-4811・ファックス 23-5022 (広報直通) E-mail johno@city.okaya.lg.jp

募集

環境課 臨時職員募集

職種：臨時事務員

業務内容：環境課業務補助

募集人員：1名

勤務先：環境課(清掃工場) ※年度途中で変更の場合あり

勤務時間：午前9時～午後3時45分(5時間45分)

資格など：環境行政に関心のある人、パソコン操作のできる人、普通運転免許

備考：社会保険(健康保険、厚生年金)、労働保険(労災、雇用保険)加入
応募締切：3月14日(木) ※郵送不可
面接日：3月18日(月)

※時間は後日お知らせします。

試験内容：面接試験および論文試験

雇用期間：平成25年4月1日～平成26年3月31日まで(勤務状況に応じて変更あり)

※募集案内・応募書類は担当課にあります。

※詳細はお問い合わせください。

問合せ ● 環境課 ☎22-7040

「輝く子ども」サポート事業

地域の保育園のサポーターとしてボランティアで保育のお手伝いをしてくださる人を募集します。

対象：市内在住の中高齢者

サポート内容：年間を通して園児との交流(一緒に遊ぶ・畑の世話)、行事のサポートなど。園の日程に応じて、参加日や時間は調整します。

場所：最寄りの公立保育園

※一括でボランティア保険へ加入します。

申込み・問合せ ● 最寄の保育園

または子ども課(内線1262)

市政モニター募集

広報情報課では、平成25年度の市政モニターを募集します。市政モニター制度は、市政に対する市民のみならずの意見・要望を直接お聴きし、より民主的な市政を推進するための広聴制度です。

応募資格：市内在住の20歳以上の人

※議会議員、公務員を除く

募集人員：10名程度

任期：1年間(5月～平成26年4月)

おもな仕事：市政についての意見・要望の申し出(通信)、モニター会議への出席、施設見学会 など

応募方法：はがきに住所、氏名、性別、年齢、職業、電話番号を明記のうえ、

広報情報課までお申し込みください。

応募期限：4月5日(金)

選考方法：地域、年齢、性別など考慮し選考させていただきます。

問合せ ● 広報情報課(内線1366)

家庭犬しつけ教室

参加者募集

活動歴21年目、ほめて、楽しく行う、明るいしつけ教室です。「愛犬を知的にデザイン」してみませんか。

日程

実技講習：期間：4月14日～10月6日(毎週日曜日 全24回)

時間：毎回午前6時～7時

場所：カノラホール前

学科講習：申込み後に連絡します。

参加資格：狂犬病・混合ワクチン接種済みの犬

参加費用：年会費4000円(実技・学科会費 資料代含む)

※詳しくはお問い合わせください。

申込み・問合せ ● 犬の幸せを考える会・岡谷ワンワン教室事務局

☎46-26655

☎090-57996-6562(小野)

☎22-6752

☎090-6498-7268(山内)

スポーツ

学校体育施設予約調整会議

日時(4月分)：

3月17日(日) 小学校：午後7時～

中学校：午後8時～

場所：市民総合体育館第1会議室

※学校体育施設を使用する場合は、事前に登録が必要です

問合せ ● 市民総合体育館

☎22-8800

スポーツ教室のお知らせ

申込み：3月10日(日)午前9時より市民総合体育館窓口で受け付けます

(電話申込み不可)。受講料(1000円)を添えて申し込んでください。

定員になり次第締め切ります。

◎小学生バスケットボール教室

期間：4月7日～6月9日

毎回日曜日 計8回

対象：市内の小学3年生～6年生

時間：午前9時～正午

場所：田中小体育館

定員：50名

◎小学生バレーボール教室

◎小学生バレーボール教室

おしらせ

期間…4月20日～7月27日
 毎回土曜または日曜日 計8回
対象…市内の小学1年生～6年生
時間…午前9時～正午
場所…田中小体育館
定員…50名

問合せ●市民総合体育館内
 (財)岡谷市体育協会 ☎22188550
 (平日のみ)

有害鳥獣捕獲に伴う 入山規制

有害鳥獣による農林業被害が多発していることから、有害鳥獣捕獲実施計画に基づき、左記の日程で有害鳥獣(ニホンジカ・イノシシなど)の捕獲を実施します。大変危険ですので、期間中、一般の人は区域内に入らないようお願いいたします。

なお、区域内へ入山する道には、入山禁止の看板を設置します。

対象区域…横川山地区、高尾山地区、西山地区

日程…3月中の全ての土曜日・日曜日・祝日

問合せ●農林水産課(内線1483)

牛、馬、豚、鶏などを飼養しているみなさんへ

家畜伝染病予防法の改正(平成23年4月)により、牛、豚、鶏などの家畜を飼養している人は、毎年2月1日時点で、家畜の種類、頭羽数などについて、県知事に報告することが義務づけられました。この報告は、飼養頭羽数が1頭(羽)から対象になります。

まだ報告していない人は、農林水産課までお問い合わせください。

対象となる家畜…牛、馬、豚、めん羊、山羊、いのしし、鹿、鶏、あひる(合鴨)、うずら、きじ、ほろほろ鳥、七面鳥

報告期限…4月15日(月)

問合せ●農林水産課(内線1489)

4月から

自立支援医療の窓口が 県から市に変わります

自立支援医療(育成医療)の手続きは、3月31日までは、諏訪保健福祉事務所(諏訪合庁)で、4月1日以降は、市社会福祉課で行うようになります。詳しくはお問い合わせください。

問合せ●社会福祉課(内線1256)

長野県最低賃金改定の おしらせ

最低賃金制度は、最低賃金法に基づき、国が賃金の最低額を決め、使用者は、その金額以上の賃金を労働者に支払わなければならないこととされている制度です。

長野県の事業所で働く全ての労働者と、労働者を一人でも使用している全ての使用者に適用される「長野県最低賃金」が昨年10月1日から時間額700円に改定されました。この機会に、ぜひ賃金を確認してみてください。

なお、対象となる賃金は、通常の労働時間・労働日に対応する賃金で、臨時に支払われる賃金、精皆勤手当、通勤手当および家族手当などは含まれません。

問合せ●岡谷労働基準監督署
 ☎2213454

県松本消費生活センターが 移転しました

県松本合同庁舎へ事務所を移転し、

電話番号などが変わりました。

移転日…2月12日(火)
移転先…〒390-0085 松本市島立1020 松本合同庁舎4階
 ☎0263-40-3660
 FAX 0263-40-3701

県諏訪児童相談所が 移転します

移転日…2月25日(月)
移転先…諏訪市湖南3248-3
 (旧住所…諏訪市湖岸通り1丁目)
 ☎5210056
 FAX 5210057

※電話、FAX番号は今まで通りで、変更ありません。

話す力を育てる講座

～会話力 仕事力 自分力～

受講無料

会話を苦手としている人のために、話す力が向上する講座を開催します! 会話が思うように弾まない、人前でしゃべるのが得意ではない、面接や営業でうまく会話できずに苦勞するという人…会話力を育て、仕事力、そして自分力を高めましょう!

日時…3月21日(木) 午後2時～5時
場所…テクノプラザおかや3階 人材育成研修室
講師…(株)話し方教育センター 池田 統 さん
定員…20名 **対象**…会話に自信をつけたい人
申込み…テクノプラザおかやへ電話でお申し込みください。

〈内容〉

1. 会話力・仕事力の基盤
2. 仕事における「話し方」のポイント
3. 演習「ビジネス会話の実際」
4. 会話力をさらに伸ばすために



● 申込み・問合せ ●
 テクノプラザおかや ☎21-7000



世界 de Go! 国際交流センターだより

www.oiea.jp Tel.24-3226



◎ 紅茶の文化 ◎



国際交流員のマット・テイラーです。例年より厳しい寒さのせいなのか、猫舌のわたしでも、最近温かいものを飲むようになりました。イギリスと言えば紅茶が浮かぶでしょうが、わたしはイギリスにいたころ、紅茶はめったに飲みませんでした。不思議なことに日本に来てから、お茶はもちろん、紅茶も飲み始め、お互いのお茶文化に興味が湧いてきました。

日本は煎茶をはじめ、抹茶や玄米茶など、お茶の種類がとても豊富です。個人的には、香ばしいそば茶がお気に入り。イギリスの紅茶も当然いくつか種類がありますが、現在もっとも人気があるのは、ブラックファーストティーです。日本で紅茶を頼むたび、レモンかミルクかと聞かれますが、味の濃いイギリスのブラックファーストティーは、朝に限らず一日中多くの人に飲まれ、砂糖や牛乳が欠かせません。

そして、日本のお茶は、おせんべいや漬物と一緒に飲まれるイメージが強いけれど、イギリス人はケーキやビスケット、クッキーなどの甘いものと一緒に飲むのが好みます。つ

いでに、あまり知られていませんが、家庭ではビスケットやクッキーは、紅茶に浸して食べるんですよ。



また、日本では、「アフタヌーンティー」についてよく質問されます。昔のアフタヌーンティーとは、紅茶と一緒に軽食や菓子を摂る習慣で、社交の場として使われました。礼儀作法、室内装飾、家具調度、使用されている食器や飾られている花、会話内容など、広範な分野のセンスや知識・教養が要求され、文化的・社会的な位置付けとしては、日本の茶道に近いものでした。高級ホテルなどでは今でも昔のように味わうこともできますが、現在、一般のイギリス人にとってのアフタヌーンティーは、午後のおながが空いた時に、菓子と一緒に紅茶を飲むことに過ぎなくなっていました。



アフタヌーンティーの例のように、イギリスと日本、お互いの多くの伝統的なものは最近なくなりつつあり、母国を離れてから非常に残念に思うようになってきました。まさに、「温故知新」という言葉が頭に浮かんできます。みなさんはどうでしょうか？

3月の 諏訪湖ハイツ

♥ロビー展示

- 朝日絵手紙会 絵手紙展
期間…3月1日(金)～15日(金)
- ままのきもち 洋服・かばん 作品展
期間…3月16日(土)～31日(日)

♥ロビーコンサート

- 長地オカリナカナデル
春を呼ぶ演奏会
日時…3月23日(土) 午後2時～3時

ロビーコンサート出演者募集中!

ご相談はフロントまで、お気軽にどうぞ。

♥諏訪湖ハイツ温泉

家族福祉風呂

ひとりでは入浴が困難、術後で大浴場はムリ、そんな人のための福祉風呂です。家族や友だちと、家族風呂をお楽しみください。かけ流し温泉で、ジャグジー・バブルを完備、90分間完全予約制です。ご相談はフロントまで。



温泉リハビリ施設(歩行プール&機能訓練室)

「膝が痛い」「腰が痛い」と感じたら温泉プールへ。インストラクターが正しい指導で補助します。料金は1回2時間200円で、機能訓練室も利用できるほか、別途料金で個別指導を受けることもできます。火曜日は夜8時30分までオープン、お仕事帰りにどうぞ。

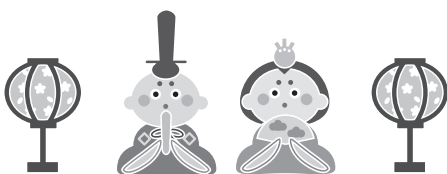


●HASセンターいきいき運動教室

テーマ：「3月は「ドキドキ!」体力測定」

ご自分の体力レベルを知る良いチャンスです。お気軽にご参加ください。スタッフ一同お待ちしております。

日時…3月19日(火) 午後7時～8時



問合せ●諏訪湖ハイツ ☎24-2290

CANORA HALL インフォメーション

カノラホール〈岡谷市文化会館〉
TEL 24-1300 FAX 24-1412

4月18日(木) 午後7時開演

サンクトペテルブルク交響楽団



© Orchestra Ensemble Kanazawa

指揮 井上道義

新年度第1弾として、満を持してお贈りするの、サンクトペテルブルク交響楽団。指揮は言わずと知れた世界の第一人者・井上道義、ロシアの魂を受け継ぐ交響楽団と、チャイコフスキープログラムでタッグを組みます。優美を極めるバレエ音楽と、魂の叫びを起想させる迫力のシンフォニー…チャイコフスキーの魅力余すことなく伝える壮観なステージが、カノラホールの新しい春を告げます！



【主催】カノラホール (岡谷市振興公社) **発売中**

【時間】午後6時30分開場 午後7時開演

【会場】大ホール

【プログラム】チャイコフスキー：3大バレエセレクション／チャイコフスキー：交響曲第4番 へ短調 op.36 ほか

【チケット】全席指定 S席6,000円、A席5,000円、B席3,500円、小中高生全席2,000円(ソサエティ会員 S席5,400円、A席4,500円、B席3,000円、小中高生全席2,000円)

お得な特典がいっぱい! ぜひご入会ください カノラホールソサエティ 入会のご案内

優れた舞台芸術を鑑賞し、情操を豊かにするとともに、会報での情報交換や無料コンサート、鑑賞バスツアーなどの会員相互の交流のなかで、新しい地域文化を生み出していこうという友の会組織です。

- 特典1 カノラホール主催の公演チケットが、概ね1割引で購入できます。
 - 特典2 カノラホール主催公演が、一般発売より1日早く購入できます。
 - 特典3 各界著名人のインタビューが好評な会報「Society」が年6回、催し物案内などが毎月お手元に届きます。
 - 特典4 鑑賞ポイント上位者にカノラホールギフト券をプレゼント。
 - 特典5 会員限定無料コンサートまたは鑑賞バスツアーなどにご招待。
- ★詳しくはカノラホールソサエティ事務局(カノラホール内)まで!

こどものくに 参加無料 0123 3月のイベント

- ♣ ひなまつりコンサート (申込み不要)
手作り太鼓を使って、みんなで音楽!
日時…3月5日(火)
午前10時30分～11時15分
出演…ラララ・カンガルーのみなさん
- ♣ おおきくなったね会 (申込み不要)
大きくなったことをみんなで祝い!(歌、手遊びなど。アンパンマンのバルーンプレゼントも)
日時…3月15日(金)
午前10時30分～11時15分

問合せ●こどものくに ☎24-8403

こどものくにへ遊びに行こう!

利用できる人…0歳～3歳までの子どもとその保護者。兄弟がいる場合は就学前の子どもまで一緒に入館できます。

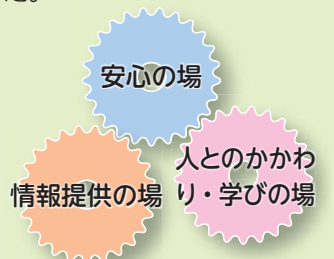
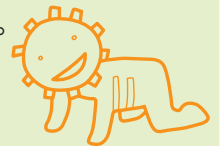
利用料…利用者登録200円(年度更新あり)

こどものくにの「はぐるまくん」

「はぐるまくん」は、「精密機械工業のまち 岡谷」にちなみ、こどものくにのシンボルマークとして作られました。

「はぐるまくん」には1. 安心の場、2. 情報提供の場、3. 人とのかかわり・学びの場の3つの機能があり、はぐるまのようにしっかりと組み合わせ、生かして、子育ての輪が広がっていくようにという願いがあります。

こどものくにでは、子ども・親・地域の人の心と心が触れ合い、関わり合う子育て支援をめざしています。



今月の子育てキーワード(小学校低学年期)

『我が家のしつけは お手伝いから ～生きる力を身につけるには～』

日々、子ども達が家の中の仕事に関わり、様々な体験を通して達成感や感謝の気持ち、知恵や工夫が、将来自立できる人間を育てます。 ～成長樹(期)子育て実践ポイントより～