

第2次 岡谷市環境基本計画の推進

おかや環境かるた



たいへんだ 地球が  
どんどん熱くなる

1月の基本目標《地球環境の保全》

かけがえのない地球環境を守るまち

大震災後、原発に代わり、石油・石炭、ガスによる発電が増えています。そのため地球温暖化の要因とされる二酸化炭素がたくさん排出されています。温暖化をこれ以上進めないために、地球にやさしく、家計を助けることにもつながる省エネを進めましょう。

寒い冬 エネルギーをじょうずに使用

資料出典：  
資源エネルギー庁・JCCCA・BP統計

このままエネルギーをたくさん使い続けると

地球温暖化が進む

ゲリラ豪雨・干ばつ・  
竜巻、巨大台風・  
食糧不足・伝染病増加

日本のエネルギー自給率はたった4%

石油可採年数(枯渇するまで) 46年  
天然ガス可採年数 63年

家庭などで使うエネルギーは増える一方

☆1990年と2010年のエネルギー消費量の比較

家庭や商店などの民生 +35%  
自動車などの運輸 +7%

工場などの産業 -13%

冬の省エネ：熱を出すものが、最もエネルギーを消費

電気こたつ、ホットカーペット

- 床に断熱マットを
- こたつ布団は二重に

炊飯ジャー、電気ポット

「保温」はやめる

暖房温度は20℃(以下に)  
部屋着で体感温度を上げる

- カーディガン…+2℃
- ひざかけ…+2.5℃
- ソックス…+0.6℃

冷蔵庫

冬の温度調節は「弱」

風呂

続けて入り追い炊きしない

灯油・ガス・電気ストーブ

- 用途に合わせて使い分ける
- 外出や、就寝の15分前に止める

温水洗浄便座

- 温水、便座温度は冷たくない程度に
- フタを閉めて便座を保温



OFF!

1年で約2万円もお得!



冬こそエコドライブ 急発進・急加速、急停止をやめ、ふんわりアクセルと適度な車間距離で、安全も確保

環境のページ

レジ袋削減にご協力ください! ~マイバッグ持参でレジ袋削減 生活全般へ3Rの輪を広げよう~

「ごみ収集カレンダー」に広告を掲載しませんか?

環境課では、「平成25年度ごみ収集カレンダー」に掲載する有料広告を募集します。ふるってご応募ください。

規格・数量…

- ごみ収集カレンダー (A3判フルカラー両面刷り 全戸配布)
- カレンダー表面下部の8枠(1枠:たて43mm×よこ62mm)
- カレンダー裏面下部への表記(社名、住所、電話番号)

掲載期間…平成25年4月1日~平成26年3月末製造分

掲載料…1枠 50,000円

掲載できない広告…法令や公序良俗に反するもの。政治、選挙、宗教、風俗に関連するもの、社会的主義主張。美観風致を害するものなど。

募集受付…1月4日(金)~11日(金)

市ホームページに掲載の「岡谷市印刷物等に関する広告掲載申込書(様式第1号)」を環境課に提出してください。なお、応募希望者は、事前に説明がありますので、環境課までご連絡ください。 ※応募多数の場合は選考

申込み・問合せ●環境課☎22-7040

# 水質汚濁事故を防止しましょう！

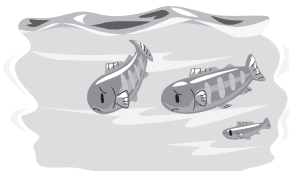


重油流出事故により白く濁ってしまった河川

油や農薬などが河川へ流出するなど、水質の異常によって魚が死んでしまったりする「水質汚濁事故」が多発しています。

河川の水は、水道水や農業用水などに幅広く利用されているため、水質が悪化すると、多くの人の生活に影響を与え、動植物にも被害を及ぼすおそれがあります。

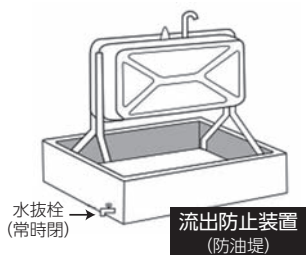
水質汚濁事故を起こさないよう十分注意し、豊かな水環境の保全にご協力ください。



## 事故を未然に防ぐために

### 【灯油を使用する際は…】

- ホームタンクなどから灯油を小分けにする際は、絶対にその場を離れないでください。また、バルブの閉め忘れにも注意してください。
- 灯油配達業者に相談して、ホームタンクには油の流出を防ぐ「防油堤」を設置しましょう。
- ホームタンクや配管に腐食や亀裂がないか、油量が急激に減ってないか、定期的に点検してください。
- 冬期には、落雪や雪かきの際の衝撃により、ホームタンクや灯油の配管が破損することがありますので注意してください。



### 【油水分離槽・グリストラップなどを設置している場合は…】

- 油水分離槽・グリストラップなどの管理が不十分だと、油などが流出する事故の原因となることもあります。

で、こまめに点検・清掃を行ってください。

### 【農薬を使用する際は…】

- 必要量を事前に十分把握し、散布液が余らないようにしましょう。
- 散布器具や容器の洗浄は、河川などの水系へ流入することのない場所で行ってください。

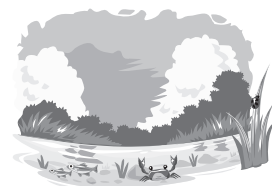
【参考】 不要となった農薬を処分する場合は、農薬をお求めになったJA・販売店などにご相談ください。

## 水質汚濁事故を起こしたら・見つけたら

油や農薬などを流出させてしまったり、流れているのを発見したら、すぐにご連絡ください。

水質汚濁事故を起こしてしまった場合、周辺環境に多大な影響を及ぼすだけでなく、事故処理の費用を負担することとなります。また、農業や漁業などへ被害が及んだ場合、多大な賠償を請求されることもあります。

早期発見・早期対応が、汚染の拡大を防止し、費用負担を減らします。



## 連絡先

### ● 環境保全に関する関係機関

岡谷市市民環境部環境課…… ☎22-7040  
 県諏訪地方事務所環境課…… ☎57-2952  
 長野県環境部水大気環境課… ☎026-235-7162

### ● 危険物(灯油など)に関する関係機関

岡谷消防署…… ☎22-0119

### ● 河川の管理者

県諏訪建設事務所維持管理課…… ☎57-2935



## 野焼きは法律で禁止されています

ごみの自家処理のうち、野焼きは法律で禁止されています。少量の落ち葉たき（ビニールや紙くずは禁止）や、農家ででの稲わらの焼却などは例外として認められていますが、これらの場合でも時間帯や風向きに注意して、近隣の迷惑にならないよう十分配慮しましょう。

**予防接種**  
受付時間／午後1時30分～2時20分  
場所／保健センター  
持ち物／母子手帳・予診票 ※母子手帳を忘れると接種できません。

**幼児健診等**  
場所／保健センター  
持ち物／母子手帳・おたずね用紙（全てに共通）  
※3～4か月、9～10か月児健診：バスタオル  
※2歳児にこにご教室：歯ブラシ・コップ・タオル  
※3歳児健診：尿（配布済の検尿容器に採尿）  
視力検査をおこなってきてください。

炎に関するお問い合わせは——健康推進課（内線1191）まで

	<b>金</b>	<b>土</b>
3	4	5
10	11	12
17	18	19
24	25	26

**(有)三善工業**  
☎ 23-3446

**♥ 離乳食教室(ステップ3)**  
(24年1月～2月生)  
集合午前9時50分

**(株)浜パイピング**  
☎ 23-6885

**♥ 離乳食教室(ステップ2)**  
(24年6月～7月生)  
集合午前9時50分

**(株)十和設備(株)**  
☎ 24-0182

**(株)シンニチ設備**  
☎ 22-1365

**(株)総設工業**  
☎ 28-8504

**(株)水道建設(株)**  
☎ 23-2662

**(株)岡谷酸素(株)**  
☎ 22-4931

**(株)上條電設工業**  
☎ 23-5330

## ●各種相談日● 岡谷市役所 ☎ 23-4811

行政相談	9日(水)午前9時～正午 庁舎201会議室
無料法律相談 【予約制】	15日(火)午後1時～5時 社会福祉課 相談員：毛利正道 弁護士 ※2月分予約：1月16日(水)～受付開始 「利益相反に関わる相談内容については、お断りをする場合があります」
高齢者の暮らしと財産を守るための相談【予約制】	17日(木)午後1時～4時 司法書士が相談に応じます 問合せ：介護福祉課（内線1274）
ことばの教室 【予約制】	月・水曜日 午前9時30分～午後2時30分 子ども課
家庭児童相談	月曜日～金曜日 午前9時～午後5時 子ども課 児童虐待24時間対応通報専用電話 ☎ 23-4767
ひとり親相談	月～金曜日 午前8時30分～午後5時15分 社会福祉課
教育相談	月曜日～金曜日 午前9時～午後5時 諏訪湖ハイツ教育相談室（除・祝日） ☎ 24-2206
教育相談 【予約制】	（専門カウンセラー） 16日(水) 午後1時～5時 24日(木) 午後2時～6時 （1人あたり50分） 申込み：諏訪湖ハイツ教育相談室 ☎ 24-2206
夜間教育相談	22日(火)午後5時30分～8時 諏訪湖ハイツ教育相談室 ☎ 24-2206
女性のための相談 【予約制】	16日(水)午前10時～午後3時50分 申込み：企画課（1人あたり約50分） 会場：イルプラザ・カルチャーセンター
中小企業経営技術相談	月曜日～金曜日 午前8時30分～午後5時30分 テクノプラザおかや ☎ 21-7000
雇用調整助成制度等 個別無料相談	事業主等の希望に応じて随時受付（無料） 会場：テクノプラザおかや ほか 問合せ：テクノプラザおかや ☎ 21-7000
特許・発明相談会 (産業財産権相談会)	15日(火)午後1時～4時 テクノプラザおかや ☎ 21-7000
ミニジョブカフェ【予約制】	随時受付 会場：勤労青少年ホーム 対象者：概ね39歳未満 問合せ：テクノプラザおかや ☎ 21-7000
キャリアサポート【予約制】	13日(日)午前9時～午後0時30分 対象者：仕事上の悩みを抱えている人 テクノプラザおかや ☎ 21-7000
農地相談 【予約制】	月～金曜日 午前8時30分～午後5時15分 農業委員会室

ふれあいおしゃべり電話		
ボランティア総合相談	月曜日～金曜日 午前8時30分～午後5時15分	社会福祉協議会 ☎ 24-2121
金銭管理 財産保全相談		
社協心配ごと相談		
家庭介護相談		
結婚相談	相談日	時間
	火曜日	午前10時～午後4時
	第1・3土曜日	午前10時～午後4時
	第2・4木曜日	午後6時～9時
	場所	連絡先
	諏訪湖ハイツ 312相談室	市社協 ☎ 24-2121 諏訪湖ハイツ ☎ 24-2290(内線3112) (080-5143-3202)

**今月の納税**

◎市県民税 第4期  
◎国民健康保険税 第10期  
納期限…1月31日(木)


納税は便利で確実な口座振替がお勧めです。  
口座振替の方は、残高確認をお願いします。  
忘れずに納税しましょう。

問合せ●税務課（内線1135）

**妊娠5～7か月の「パパ・ママ教室」受講申込み受付中**

1回目 ▶ 1月25日(金) 歯科指導、妊娠中の栄養など  
午後1時30分～3時

申込み・問合せ：健康推進課 ☎ 23-6141（直通）



くらしのカレンダー

1月  
JANUARY

-  休日急病当番医院
-  休日当番歯科医院
-  休日当番薬局
-  水道修理当番店
-  相談
-  予防接種
-  乳幼児健診
-  子育て学習

- **休日急病当番医院**  
受付／原則午前9時～午後5時（午後は来院前に要電話連絡）  
※緊急時の医療問合せ  
休日・夜間緊急医療案内サービス 岡谷消防署 ☎ 22-0119
- **休日当番歯科医院**  
診察は午前中のみです。  
※保険証・高齢者受給者証等を必ずお持ちください。
- **水道修理当番店**  
土・日・祝日を除き水道事業協同組合事務局でも受けけます。  
受付時間／午前9時～午後4時 ☎ 23-8511

- ◆ 予受場持
- ◆ 乳場持

◆ 予防接種・乳幼児健診・子育て学習・健康相談

日	月	火	水	木
<p><b>健康相談について</b></p> <ul style="list-style-type: none"> <li>● 一般健康相談 毎月 第1月曜日 午後1:30～3:30</li> <li>● 栄養相談・歯科相談 毎月 第4月曜日 午前10:00～正午</li> </ul>		<ul style="list-style-type: none"> <li> 川岸医院 ☎ 22-2562</li> <li> 市瀬医院 ☎ 26-1717</li> <li> 溝口歯科診療所 ☎ 27-3838</li> <li> 川岸薬局 ☎ 24-3103</li> <li> かえで薬局 ☎ 26-1929</li> <li> (株)アイテック ☎ 23-8500</li> </ul>	<ul style="list-style-type: none"> <li> 花岡医院 ☎ 22-3525</li> <li> あざみ胃腸科クリニック ☎ 28-0505</li> <li> 三井歯科医院 ☎ 23-8427</li> <li> ファミリー薬局 ☎ 24-1801</li> <li> 菜ノ花薬局 ☎ 26-1500</li> <li> (株)シンニチ設備 ☎ 22-1365</li> </ul>	<ul style="list-style-type: none"> <li> 諏訪共立病院 ☎ 28-2012</li> <li> 信濃医療福祉センター ☎ 27-8414</li> <li> 小松歯科医院 ☎ 27-8226</li> <li> ひまわり薬局 ☎ 26-7226</li> <li> (有)ミヤサカ管工 ☎ 22-9615</li> </ul>
<ul style="list-style-type: none"> <li> 林クリニック ☎ 23-1135</li> <li> スマイル歯科医院 ☎ 24-0315</li> <li> 梅垣薬局 ☎ 23-4888</li> <li> (株)杉村設備 ☎ 27-8632</li> </ul>	<ul style="list-style-type: none"> <li> BCG (24年7月8日～10月7日生)</li> <li> 育児相談・母乳相談 受付午前9時30分～11時</li> <li> (株)林鉄工設備 ☎ 23-3197</li> </ul>	<ul style="list-style-type: none"> <li> 三種混合 (西堀・長地地区)</li> <li> (株)林鉄工設備 ☎ 23-3197</li> </ul>	<ul style="list-style-type: none"> <li> 1歳6か月児健診 (23年6月生) 受付午後1時～1時30分</li> <li> (株)オスガ設備 ☎ 27-6622</li> </ul>	<ul style="list-style-type: none"> <li> 2歳児にこにこ教室 (22年12月生) 集合午前9時30分 〔今井・小井川・長地地区〕</li> <li> (株)オスガ設備 ☎ 27-6622</li> </ul>
<ul style="list-style-type: none"> <li> 向山内科医院 ☎ 23-6272</li> <li> 藤岡歯科医院 ☎ 22-2138</li> <li> アイン岡谷薬局 ☎ 23-2808</li> <li> 松澤工業(株)岡谷支店 ☎ 27-7642</li> </ul>	<ul style="list-style-type: none"> <li> 小口医院(耳鼻咽喉科) ☎ 22-3068</li> <li> しんえい歯科クリニック ☎ 27-7500</li> <li> 山一小口薬局 ☎ 23-2206</li> <li> (株)イワナミ ☎ 22-2222</li> </ul>	<ul style="list-style-type: none"> <li> 三種混合 (西堀・長地地区以外)</li> <li> (株)浜パイピング ☎ 23-6885</li> </ul>	<ul style="list-style-type: none"> <li> 3歳児健診 (21年12月生) 受付午後1時～1時30分</li> <li> 旭設備(株) ☎ 23-3764</li> </ul>	<ul style="list-style-type: none"> <li> 2歳児にこにこ教室 (22年12月生) 集合午前9時30分 〔今井・小井川・長地地区以外〕</li> <li> 旭設備(株) ☎ 23-3764</li> </ul>
<ul style="list-style-type: none"> <li> 釜口医院 ☎ 22-2089</li> <li> 藤森医院歯科 ☎ 22-1829</li> <li> ファミリー薬局 ☎ 24-1801</li> <li> 信和設備(株) ☎ 22-3302</li> </ul>	<ul style="list-style-type: none"> <li> 四種混合 (24年6月～8月生)</li> <li> 十和設備(株) ☎ 24-0182</li> </ul>	<ul style="list-style-type: none"> <li> 不活化ポリオ</li> <li> (株)アイテック ☎ 23-8500</li> </ul>	<ul style="list-style-type: none"> <li> 3～4か月児健診 (24年9月生) 受付午後1時～1時30分</li> <li> (株)アイテック ☎ 23-8500</li> </ul>	<ul style="list-style-type: none"> <li> 不活化ポリオ</li> <li> (株)シンニチ設備 ☎ 22-1365</li> </ul>
<ul style="list-style-type: none"> <li> 米山医院 ☎ 22-2880 (眼科) ☎ 22-8863 (内科)</li> <li> 前川歯科医院 ☎ 22-3871</li> <li> 矢崎薬局 ☎ 23-7125</li> <li> (株)林鉄工設備 ☎ 23-3197</li> </ul>	<ul style="list-style-type: none"> <li> 育児相談・母乳相談 受付午前9時30分～11時</li> <li> (有)ミヤサカ管工 ☎ 22-9615</li> </ul>	<ul style="list-style-type: none"> <li> 四種混合 (24年6月～8月生)</li> <li> (有)ミヤサカ管工 ☎ 22-9615</li> </ul>	<ul style="list-style-type: none"> <li> 9～10か月児健診 (24年3月生) 受付午後1時～1時30分</li> <li> (有)三善工業 ☎ 23-3446</li> </ul>	<ul style="list-style-type: none"> <li> (有)三善工業 ☎ 23-3446</li> </ul>