

インフォメーション ● 岡谷市役所 電話 23-4811・ファックス 23-5022 (広報直通)

E-mail johoh@city.okaya.lg.jp

募集

奨学金「岡谷市育英資金」

- 市は、高校、大学(医学部を含む)などへ就学する生徒・学生に対して、奨学金を貸与します。ご利用ください。
- 申込資格**…学校教育法による高校、高専、専修学校、短期大学、大学または医師を養成する大学の学生で次の要件を備えている人
- ①生活の本拠が岡谷市にあり、引き続き1年以上居住すること、または居住していたこと
 - ②成績が優秀で身体が健康であること
 - ③経済的理由により就学が困難であること
 - ④独立行政法人日本学生支援機構その他の団体から別に学資などの貸与を受けていないこと
- 貸付月額**…
- ▽高校、高専、専修学校(高等課程) …3万円以内
 - ▽専修学校(専門課程) …4万9000円以内
 - ▽短大、大学…5万2000円以内
 - ▽医学部…20万円以内
 - ▽入学準備金…
 - ▽大学…20万円以内(初回のみ)

「平成24年度健診等窓あき封筒」へ掲載する広告を募集します

健康推進課、医療保険課では、来年度の特定健診、後期高齢者健診発送窓あき封筒に有料広告を掲載します。健診の受診券等発送封筒は、健診受診対象者に通知するため、大きな宣伝効果が期待できます。ふるってご応募ください。

規格・数量…健診用窓あき封筒(角形20号A4判) 裏面広告枠(縦4cm×横10cm) 4枠 約3万枚
掲載料…1枠 3万円

使用期間…平成24年度(平成24年4月～10月)

※広告掲載封筒がなくなるまでの期間

掲載できない広告…法令や公序良俗に反するもの。政治、選挙、宗教、風俗に関連するもの。社会的主義主張。美観風致を害するものなど。

応募方法…健康推進課、医療保険課に募集要項と申請書がありますので、おたずねください。

応募締切…2月29日(水)

問合せ●健康推進課(内線1181)
 医療保険課(内線1186)

奨学金

「公益信託山田徳郎奨学基金」

- ▽医学部**…120万円以内(初回のみ)
- 貸与条件**…①無利子 ②貸与は正規の就学期間内
- 償還方法**…卒業して半年後から月賦などにより償還
- 提出書類**…①奨学生願書(様式第1号)、②奨学生推薦調書(様式第2号)、③健康診断書、④合格通知書(写し) または在学証明書、⑤作文(将来の夢や決意など)
- 募集期限**…3月30日(金)
- 貸付決定**…4月下旬開催予定の奨学生選考委員会の審査を経て決定
- 問合せ●教育総務課(内線1211)
- 申込資格**…
- ①岡谷市に居住し、長野県内の高校に在学する人
 - ②学業、人物ともに優秀であること
 - ③経済的理由により就学が困難であること
- 給付方法**…年4回(6月・9月・12月・3月)に分けて給付
- 給付月額**…1万5000円
- 募集期限**…3月30日(金)
- 募集人数**…若干名

印刷紙・情報紙・特殊紙・紙製品・板紙・OA機器・オフィス家具・包装資材



株式会社 加賀屋

諏訪市中洲福島卸売団地 TEL 0266-58-0162・58-0163 FAX 0266-52-0162

E-mail : info@kagaya-suwa.co.jp

広告

給付決定…4月下旬開催予定の奨学生選考委員会の審査を経て決定
 問合せ●教育総務課(内線1211)

学生寮 長善館 入館生募集

所在地…東京都調布市若葉町(京王線 仙川駅から徒歩7分)
 応募資格…県内在住者で、東京都内・近郊の4年制大学へ4月から進学予定の男子学生
 募集人員…10名

申込手続…①入館申込書兼身上書(指定用紙に目筆記入。ホームページからダウンロード可)、②写真2枚(3か月以内に撮影した4cm×3cmのもの)、③出身高校が発行する調査書
 以上の書類に手続費用1000円(現金・郵便為替・切手のいずれか)を添えて、面接を希望する選考日の5日前までに以下へ郵送(必着。または窓口提出)してください。
 〒182-0003 調布市若葉町1-4-1 諏訪郷友会事務局

※大学入学が未確定の段階でも、申込み選考を受けられます。
 選考面接…2月26日(日)、3月11日(日)
 ※いずれも長善館にて行います。

所要経費…入館金(入館時)4万円
 館費(朝・夕食代含む月額)5万5000円
 個室電気料…使用量に応じて

※長善館の詳細はホームページ。
<http://www.suwakyouyukai.org/chouzenkan/>

問合せ・書類請求●(財)諏訪郷友会事務局
 ☎27-0625(小口さん)

学生寮 信濃寮 入寮生募集

所在地…東京都小金井市東町(JR中央線東小金井駅から徒歩8分)
 入寮資格…長野県内高校出身者で、平成24年4月に首都圏の4年制大学(医・歯・薬学も含む)に入学予定、または在籍している男子学生
 募集人員…約20名

所要経費…入寮金4万円
 寮費…月額約3万5000円(部屋代、朝夕食費代、電気、水道など共益費込み)
 入寮選考…書類審査後、信濃寮にて面接・小論文
 申込期限…3月17日(土)

※信濃寮の詳細はホームページ。
<http://www.george24.com/shinanor/>
 問合せ・願書請求●(財)信州学生協会信濃寮
 ☎0422-3215479

スポーツ

ファミリースポーツデー

市民総合体育館を市民のみなさんに無料開放します。

期日…2月19日(日)
 時間…午前9時～午後4時
 ※スワンドームは大会のため使用できません。

ファミリースケートデー

やまびこアイスアリーナを、市内に在住、在勤、在学のみなさんに無料開放します(貸し靴は有料)。

日時…2月11日(土)午前10時～午後3時

やまびこ国際スケートセンター閉場

本年度の滑り納めをやまびこで！
 入場無料です(貸し靴は有料)。

期日…2月19日(日)
 時間…午前8時～午後9時

学校体育施設予約調整会議

日時(3月分) …
 2月19日(日) 中学校…午前10時～
 小学校…午後1時～

場所…市民総合体育館第1会議室
 ※必ず「学校体育施設開放利用団体登録通知書」をお持ちください。

スポーツの問合せ●

スポーツ振興課 ☎22-8804

火災警報器の設置はお済みですか？

6,500円(税込)
 一般のご家庭では3~4ヶ所の設置が目安です。

？ 取付費用は？…もちろん無料です！

？ 故障の時は？…音声でお知らせします。

？ 保証期間は？…安心の5年間です。
 (故障した場合は無料で交換いたします。)

？ 取付場所は？…最適な場所をご提案いたします。

？ 困った時は？…岡谷酸素にお気軽にご連絡下さい。



岡谷酸素株式会社 岡谷営業所 / 湖畔2-3-7 Tel 22-4931 Fax 22-1562

おしらせ

入札参加資格申請は 2月29日までに

平成24年度に発注する建設工事、建設コンサルタント業務の入札参加資格申請(中間年)は、2月29日(水)までにご提出ください。

受付期間…2月1日(水)～29日(水)

提出書類…入札参加資格申請書およびそのほか必要書類

様式…岡谷市ホームページからダウンロードしてください。市役所5階財政課窓口でも配布します。

提出方法…持参または郵送

※郵送の場合は2月17日(金)必着。

※詳細は、市ホームページでご確認ください。

提出先・問合せ

財政課(内線1535)

人権擁護委員による

「特設人権相談所」開設

いじめ、児童虐待、セクハラ、ストーカー、男女差別、家庭内・近隣のもめごとなど、人権に関する口ごころの悩みごとの解決にご利用ください。

相談は無料で秘密は堅く守られます。直接会場にお越しください。

期日…3月2日(金)

時間…午前10時～午後3時

場所…おかや総合福祉センター(諏訪湖ハイツ)
問合せ●長野地方務局諏訪支局
☎5212440

ネットカウンセリングのご案内

「働くことについていまいちわからず」「社会に出て行くことが怖い」「周りの期待にこたえられない」…なかなか家から出られない人、時間がない人に向けてネット相談を行っています。働くこと、就活に関する悩みごとをジヨブ

カフェ信州にメールでご相談ください。インターネットで「ジヨブカフェ信州」を検索→ページ内の「ネット相談」からご利用いただけます。

http://www.jobcafe-shinshu.prf.nagano.lg.jp/

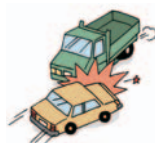
3月末日まで毎日24時間受付。対象は概ね39歳までの若年者です。

問合せ●

若年者地域連携事業推進センター
(厚生労働省若年者地域連携事業委託団体)
☎0263-27-5010

長野県民交通災害共済 会員募集!

平成24年度 申込みと請求手続きについて



一般加入と会費…区を通じ配布する申込書(会員証)に記入のうえ、切り離さずに1人年額400円の会費と一緒に封筒に入れ封をし、2月6日(月)までに隣組長さん経由で区に申し込んでください。後日会員証をお返しします。会員証はなくさないように大切に保管してください(市役所・3支所・駅前出張所でも申込みできます)。※印鑑は不要

加入期間…平成24年4月1日～平成25年3月31日

中途加入の場合…会費納入の翌日～平成25年3月31日



見舞金の請求…加入している人が交通事故にあった時

は、まず市役所窓口にお問い合わせ、請求方法を確認してください。

公費負担(申込書に名前を書かなくてよい人)

身体障害者手帳1・2級、療育手帳、精神障害者保健福祉手帳1・2級を持っていて社会福祉課で手続きした人
上記手帳を持っていて、昨年3月31日までに社会福祉課で申請手続きをしている人は、申し出のない限り、自動的に継続加入となります。新規に手帳を取得した人などは別途通知をします。

赤ちゃんから中学生(平成24年4月1日現在)
4月2日以後の出生、転入者も月ごとに市で加入手続きを行います。加入を希望しない場合は、4月30日までに市民生活課までご連絡ください。

問合せ●市民生活課(内線1166・1172)

営利を目的としない助けあいの制度

① 共済金を真っ先に

何よりもまずは共済金。お支払いを最優先にしています。

② コストは抑えて

経費を必要最小限にするため、低コストの運営に徹しています。

③ 剰余金は割り戻し

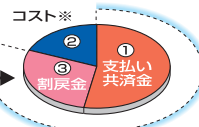
剰余金は割戻金としてご加入者へ公平にお戻ししています。

選ばれる理由

昨年度もムダなく健全に! 平成22年度も、掛金の8割強が共済金と割戻金に当てられました。

右図: 県民共済グループの収支状況(平成22年度/すべての共済事業の合計)
※(異常危険準備金・事業費など)

掛金還元率…84.6%
この部分でご加入者へ還元されます



長野県民共済

共済取組団体/長野県認可 長野県民共済生活協同組合
共済受取団体/厚生労働省認可 全国生活協同組合連合会 <http://www.kyosai-cc.or.jp/>

[松本] ☎0263-40-1681(代)

〒390-0851 松本市島内3443-3 FAX 0263-40-1682

SBCラジオ 県民共済提供「YES! 県民共済 聴いてなるほど」毎週日曜日18:05～(約5分間)放送

口座振替取扱金融機関
八十二銀行 ゆうちょ銀行

※掛金の口座振替についてはお金の金融機関からいずれか一方を指定ください。※お申し込みの窓口ではお申し込みいただけません。

資料請求はホームページからどうぞ。

長野県民共済 検索

www.nagano-kyosai.or.jp/

携帯から▶ <http://kyo-sai.jp/nagano/> 携帯サイトのバーコード



広告

2月の諏訪湖ハイツ



♡ロビー展示

- 岡谷俳画の会 俳画展示
期日…2月1日(水)～15日(水)
- 福祉センター水墨画会 水墨画展
期日…2月16日(木)～29日(水)

♡ロビーコンサート

- 懐メロを皆さんとともに(ギター・バイオリン・ウクレレ)
日時…2月4日(土) 午前11時～
出演…六和会
- 爽やかな音色が春を呼ぶ 樹音コンサート
日時…2月18日(土) 午前11時～
出演…にりんそうクラブ

ロビーコンサート出演者募集中! コンサート以外に、公開練習や特技の披露も可。ご相談はフロントまで。

♡諏訪湖ハイツの温泉施設紹介

家族福祉風呂

温泉に入りたい、入ってやりたい。でも大浴場は無理。そんな人のためのハイツ家族福祉風呂です。90分間、完全予約制。ご予約・ご相談は、フロントまでお気軽に。

温泉リハビリ施設(歩行プール&機能訓練室)

◎グループレッスン始めました!!! (完全予約制)

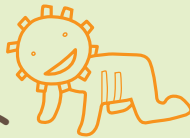
「友人と一緒にピラティスやヨガを体験したい」という声にお応えし、「グループレッスン」を始めました。1回30分、2～3人のグループを対象に行います。

◎特別企画「生き生き運動教室」

2月14日(火) 午後7時から開催(1時間)。「体力測定結果を見てみよう!&弱点を克服」を行います。問合せはHASセンター ☎24-1156まで。

問合せ●諏訪湖ハイツ ☎24-2290

こどものくに 0123 2・3月のイベント



♣絵本ミニ講座(申込み受付中)

わらべ歌遊び、ギターやウクレレに合わせて、お話しや手遊びなどの楽しいプログラム。

日時…2月29日(水) 午前10時～11時
対象…親子 定員…15組

参加無料

♣ひなまつりコンサート(申込み不要)

ステキなソプラノによる童謡やうたを楽しもう!
日時…3月3日(土) 午前10時45分～11時15分

♣おおきくなったね会(申込み不要)

大きくなったことをみんなでお祝い!(劇・うた・体操など)
日時…3月15日(木) 午前10時45分～11時30分

申込み…こどものくに窓口まで(電話でも受け付けます)

こどものくにへ遊びに行こう!

利用できる人…0歳～3歳までの子どもとその保護者。兄弟がいる場合は就学前の子どもまで一緒に入館できます。

利用料…利用者登録200円(年度更新あり)

こどものくにの「はぐるまくん」

こどものくにのシンボル「はぐるまくん」をご存知ですか。「はぐるまくん」は、「精密機械工業のまち 岡谷」にちなみ、こどものくにのシンボルマークとして作られました。



こどものくにでは、いろんな「はぐるまくん」が、各コーナーを紹介しています。今回は「はぐるまくん」の機能をご紹介します。

申込み・問合せ●こどものくに ☎24-8403

広告

OA機器・情報用紙・オフィス家具

株式会社 **中部OAサプライ**

諏訪市中洲

TEL 0266-57-0400 FAX 0266-53-8552

E-mail: info@chuubuoa-suwa.co.jp

あらゆる紙の専門販売店

ペーパーショップ **パピルス加賀**

諏訪市中洲字三ツ俣流通団地内

(AM8:30～PM5:30)

TEL 0266-57-0400 FAX 0266-53-8552