

♡♡♡♡♡ 湊公民館生活講座 **アロマのハンドクリームを作ろう!**♡♡♡♡♡



手荒れの季節がやってきました。働き者の手をいたわる、オリジナルのハンドクリームを作ってみませんか？
お手製のクリームに、肌をケアする香り、お気に入りの香りをつけて、リラックスしましょう。

期間…1月31日(火) 午後7時～9時
定員…15名(定員になり次第締め切り)
講師…英国IFA認定アロマセラピスト 笠原ゆみ子 先生
持ち物…ステンレス製の計量カップ(柄が付いたもの)、小さいゴムベラ、マドラー、浴用タオル、筆記用具
費用…1,400円(受講料込)

申込み…1月6日(金) 午前8時30分から20日(金)午後5時まで、公民館窓口または電話で受付(初日は窓口のみ)。
※計量カップ、ゴムベラ、マドラーがない場合は公民館で用意します(実費300円程度)。ご相談ください。

申込み・問合せ●湊公民館 ☎22-2300

こどものくに
0123

1・2月のイベント

♣ **リトミック講座**

日時…1月24日(火)
午前10時～:1歳半までのヨチヨチ歩きの子どもの向け
午前11時～:しっかり歩ける子どもの向け
対象…歩行ができる子どもと保護者
定員…各30組
持ち物…動きやすい服装、汗ふきタオル、水分
申込み受付中
♣ **まめまき(申込み不要)**
元気にまめまきして鬼をおいだそう!

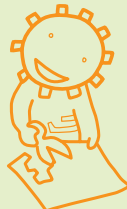
日時…2月2日(木)
午前11時～11時30分

♣ **ママの体操講座**

リズムに合わせて体を動かそう
日時…2月16日(木)
午前10時～11時30分
対象…保護者 **託児あり**
定員…20名
持ち物…動きやすい服装、汗ふきタオル、水分
申込み受付:1月16日(月)より

申込み…こどものくに窓口まで(電話でも受け付けます)
※詳しくはお問い合わせください。

参加無料



**こどものくにへ
遊びに行こう!**

利用できる人…0歳～3歳までの子どもとその保護者。
兄弟がいる場合は就学前の子どもまで一緒に入館できます。
利用料…利用者登録200円(年度更新あり)



申込み・問合せ●こどものくに
☎24-8403

仲間と行政のページ

教員住宅を売却します 住宅・土地をお探しのみなさん、ぜひご検討ください

場所…岡谷市長地出早二丁目
5821-16

売却予定価格…3,611,000円

土地…172.78㎡

建物…52.17㎡

※土石流警戒区域内です。

※敷地内に駐車スペースはありません。



場所…岡谷市神明町三丁目
1046-17

売却予定価格…6,767,000円

土地…145.35㎡

建物…52.17㎡

※軽自動車1台分の駐車スペースがあります。



申込方法…市有財産一般競争入札参加申込書にご記入のうえ、必要書類を添えて教育総務課に提出してください。

受付期間…1月10日(火)～31日(火) 午前8時30分～午後5時15分(土・日・祝日を除く)

現地説明会…1月20日(金)

神明町:午前10時～ 長地出早:午前11時～

売却の決定方法…複数の申込みがあった場合は、入札により決定いたします。

入札・開札…2月7日(火)午前10時～ 市役所202会議室
※詳しくはお問い合わせください

問合せ●教育総務課(内線1211)

岡谷検定を今年も実施します！

わたしたちが暮らすまちのことを、どのくらい知っていますか？ おかやの歴史・文化・観光などに関する問題(テスト)に挑戦して、あなたの岡谷度をチェックしてみませんか。

★問題は全部で50問！

3つから正しいと思うものを1つ選んで教えてください。35問以上正解で合格です。小学生の部の問題のほとんどは「わたしたちの岡谷」から出題されます。一般の部では、検定前に事前学習会を行います。

★合格すると！

岡谷ものしり達人の仲間入り。合格証をお渡しします。高得点の人を岡谷大使と認定、認定カードを授与します。

受験受付…1月16日(月)～31日(火)

申込み…小学生(3年～6年)の部：各小学校へ(期間内に学校ごとまとめて申し込んでください)・一般の部：商業観光課へ

受験料…小学生の部：無料 一般の部：1,000円(資料代含む) ※中学生は無料

試験日…2月26日(日) 午前10時～11時30分

受験会場…イルフプラザ・カルチャーセンター

事前学習会…2月2日(木) 午後7時～8時30分 イルフプラザ・カルチャーセンターにて



● 問合せ ●
商業観光課(内線1456)

平成24年 経済センサス-活動調査を実施します

この調査は、わが国の全産業分野における事業所および企業の経済活動の状態を、全国のおよび地域別に明らかにするとともに、各種統計調査の基礎となる母集団情報の整備を図るために行います。



調査の期日…2月1日現在で実施

調査の対象…原則としてすべての事業所および企業

調査事項…経営組織、事業所の開設時期、従業者数、主な事業の内容、売上および費用の金額、事業別売上金額など

調査の方法…「調査員による調査」と「国、都道府県および市による調査」の2つの方法で行います。

◆調査員による調査

長野県知事に任命された調査員が、1月中に事業所を訪問し、新設、廃業などの確認や調査票への記入依頼、調査票の配布を行い、2月から回収します。

◆国・都道府県および市による調査

支社・営業所や特定の事業所については、国・都道府県・市が民間事業者を通じて郵送で調査します。

調査結果の利用

- 地方消費税を都道府県や市区町村に交付する際の資料
- 地域の産業振興や商店街活性化の施策のための基礎資料
- 工業団地開発計画・企業誘致施策のための基礎資料
- 地方公共団体による、中心市街地活性化基本計画の施策など

〈かたり調査にご注意ください〉

経済センサス-活動調査を装った訪問者・電話・電子メールなどにご注意ください。不審に思った際には、速やかにお知らせください。

〈調査へのご理解・ご協力をお願いします〉

問合せ●広報情報課(内線1363)

今月の子育てキーワード(小学校高学年期)

『子どもの目線で親の行動再認識』

大人は知識、体験で物事を手早く判断し、それを子どもに言い聞かせがちですが、子どもの素直な表現も取り入れて、新しい発見をし、自分自身を高めて、子どもにたくさんのアドバイスをすることが大切です。

～成長樹(期)子育て実践ポイントより～

おかや子育て応援協賛店パスポート事業

(ながの子育て家庭優待パスポート事業)

キトリ線

おかや子育て応援協賛店パスポート事業

おかほん55ポイントプレゼント券

引換期限：1月31日まで有効

- 切り取っておかほん加盟店にお持ちください。
- 本券利用の際は、買い物をした上で、必ず「ながの子育て家庭優待パスポート」を提示してください。
- お1人様1枚のみ有効

発行：岡谷スタンプ協同組合・岡谷市商業観光課



〈シルキーバス便り ~新情報編~〉

新しく始まる、運転免許自主返納者にシルキーバス回数券を交付する取り組みについて紹介します。

●運転免許自主返納者へ、シルキーバス回数券(12枚つづり)を交付します

対象者…満65歳以上で、平成23年4月1日以降に運転免許を自主返納した市民(一部返納は除く)

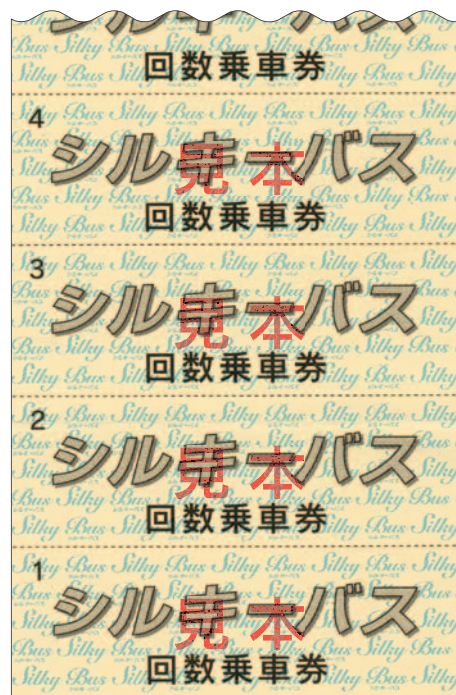
受付期間…1月4日～3月31日

《回数券交付までの流れ》

まず、岡谷警察署交通課で運転免許を自らの申請で返納し、「申請による運転免許の取消通知」(以下、取消通知)の交付を受けてください。次に、市役所商業観光課に取消通知の写しを持参のうえ、回数券交付申請書に氏名・住所を記入し、提出してください。

※回数券の交付は1名につき1回となりますのでご注意ください。

問合せ●商業観光課(内線1453)



住民税などの所得申告の準備を始めませんか

平成23年分の所得税確定申告、住民税申告が2月16日(木)から始まることを受け、1月に医療費控除事前相談会を行います。2月7日(火)から13日(月)には関東信越税理士会諏訪支部による無料の還付申告相談、2月16日(木)から3月15日(木)の申告期間中には、市の申告相談(詳細は2月号掲載)も開催されます。申告をするみなさんは、12月から1月にかけて郵送などで届いた、申告に必要な書類(支払調書・給料や年金の源泉徴収票など)を早めに確認し、準備しましょう。

医療費控除事前相談会開設

確定申告、住民税の申告の際には、所得から平成23年中に支払った医療費をもとに計算した金額を「医療費控除」として控除できます。医療費控除には、領収書の整理、内容確認、明細書の作成などが必要なため、大変時間がかかり、申告相談会場で多くの相談者をお待たせすることになります。そこで、事前にこれらの書類の整理、作成をお手伝いする医療費控除事前相談会を行います。

日程	期 日	場 所	時 間
	1月11日(水)	市役所605会議室	午前10時～午後7時
	1月12日(木)		

持ち物

- 平成23年中の所得がわかるもの(源泉徴収票)
- 医療費の領収書、おむつの証明書など

問合せ●税務課(内線1125)

新成人のみなさん おめでとうございます 20歳がスタート!『国民年金』

日本に住む20歳から60歳未満のすべての人は国民年金に加入し、保険料を納めることになっています。「年金なんてまだ関係ない」と思



っているかもしれませんが、国民年金は、老後の生活保障だけでなく、万が一、病気やケガで障害が残ったときや、一家の働き手が亡くなったときなど、あなたやあなたの家族を守ってくれます。

ただし、加入の届出や保険料の納め忘れがあると年金が受けられないこともあります。「あの時に…」と後悔する前に、国民年金に加入しましょう。

20歳前に就職して、厚生年金などに加入している人は、第2号被保険者となっていますので、加入手続きは不要です。

なお、学生の人や収入が少なく保険料の納付が困難な人の場合、「学生納付特例」や「若年者納付猶予」など保険料の支払いを猶予する制度がありますので、市民生活課で国民年金の加入手続きと併せて申請してください。

問合せ●岡谷年金事務所 ☎23-3661

平成23年度上半期(平成23年9月30日現在)

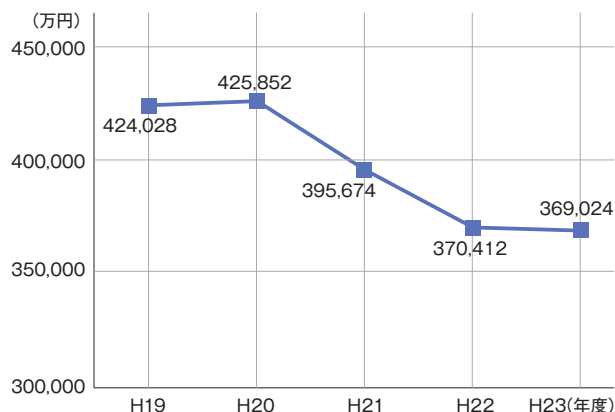
市の財政状況をお知らせします

平成23年度の一般会計は、上半期に6回の補正を行い、予算額は、約207億8,505万円となっています。これは、前年度同時期の予算額に比べると約7億2,700万円増となっています。

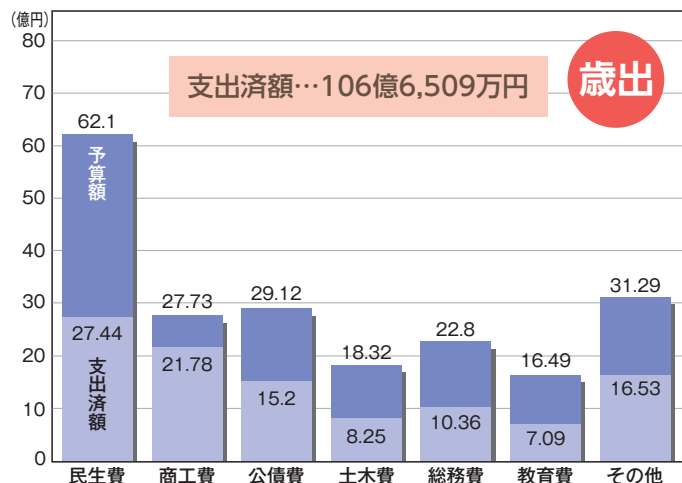
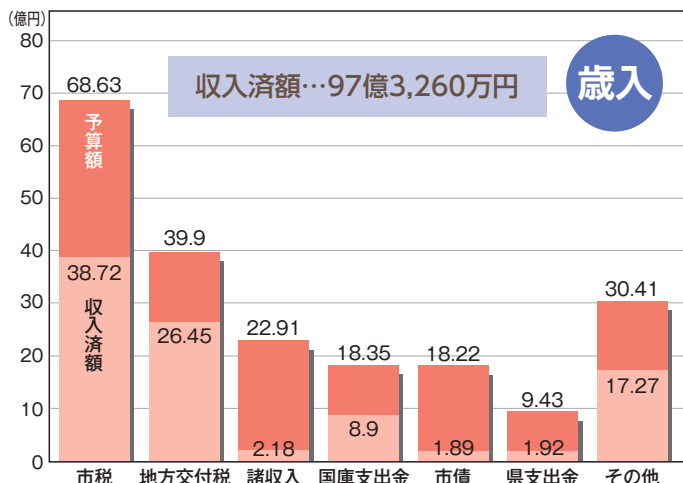
市税収入の状況につきましては、長引く景気低迷の影響により、昨年度に比べ約1,400万円減の、約36億9,024万円となっています(右図)。市税収入の減少は、市の財政運営に非常に大きな影響を与えることとなります。

このような限られた財源のなかではありますが、「岡谷市行財政改革プラン」に基づく徹底した経費の節減と、効果的、効率的な執行による財政運営の健全化に向けて最大限努力し、「みんなが元気に輝くたくましいまち岡谷」の実現に向け取り組んでまいります。

●上半期市税収入額の推移



●一般会計執行状況 予算現額…207億8,505万円



●特別会計執行状況

会計名	予算額	収入額	収入率	支出済額	執行率
国民健康保険事業	48億8,560万円	20億6,493万円	42.3%	20億3,532万円	41.7%
地域開発事業	4億7,670万円	1,042万円	2.2%	3億3,461万円	70.2%
分収造林事業	2,060万円	2,441万円	118.5%	2,231万円	108.3%
霊園事業	1,420万円	3,598万円	253.4%	283万円	19.9%
温泉事業	3,440万円	3,781万円	109.9%	1,250万円	36.3%
訪問看護事業	3,920万円	3,787万円	96.6%	1,264万円	32.2%
後期高齢者医療事業	6億1,680万円	2億8,851万円	46.8%	2億8,649万円	46.4%
合計	60億8,750万円	24億9,993万円	41.1%	27億670万円	44.5%

●企業会計執行状況

会計名	収入		支出		
	予算額	収入済額	予算額	支出済額	
病院事業	収益的収支	63億7,999万円	32億8,676万円	63億6,502万円	29億9,318万円
	資本的収支	3億9,442万円	2億2,050万円	8億6,990万円	4億3,586万円
水道事業	収益的収支	8億1,478万円	4億4,110万円	8億185万円	3億4,676万円
	資本的収支	1,221万円	626万円	5億1,062万円	1億672万円
下水道事業	収益的収支	14億1,167万円	8億1,840万円	13億9,736万円	6億3,150万円
	資本的収支	11億2,720万円	1,603万円	15億4,245万円	6億3,776万円

問合せ●財政課(内線1531)