

インフォメーション ● 岡谷市役所 電話 23-4811・ファックス 23-5022 (広報直通) E-mail johno@city.okaya.lg.jp

募集

非常勤職員募集

諏訪税務署では、確定申告時期の非常勤職員を募集します。

雇用予定期間：平成25年2月1日ころ～3月31日ころ(土・日・祝日を除く。更新する場合があります)

勤務時間：午前9時から午後5時までのうち、5～7時間程度

勤務地：諏訪税務署(諏訪市清水)

勤務内容：〈A業務〉パソコン入力による確定申告書作成補助・案内業務など。〈B業務〉パソコンを使用した入力作業・書類整理など。

募集人員：〈A業務〉10名程度、〈B業務〉20名程度

必要な技能：パソコンの基本操作(面接時に簡単な実技試験あり) 年齢は問いません。

申込み：履歴書を左記住所までお送りください。書類選考後、面接口を連絡します。面接のうえ採用の可否を決定し、後口へ連絡します。

〒399218610 諏訪市清水2-5-22 諏訪税務署総務課(佐藤)

問合せ ● 諏訪税務署 ☎ 57-52110

スポーツ

問合せ ● スポーツ振興課

☎ 2218804

冬季のスポーツ施設の営業について

●市宮庭球場

通常営業：午前8時30分～午後9時30分
11月末日まで

短縮営業：午前10時～午後9時30分
12月1日(土)～14日(金)

短縮営業：午前10時～午後6時
12月15日(土)～26日(水)・1～2月の土日祝日・3月1日(金)～31日(日)

短縮営業：午前10時～午後4時
1月4日(金)～2月28日(木)の平日

●市宮岡谷球場、市民スポーツ広場(湖畔、川岸、今井西)

12月9日(日)まで通常営業

12月10日(月)～3月末まで閉場(予定)

学校体育施設予約調整会議

日時(1月分)：

12月16日(日) 小学校：午後7時～

中学校：午後8時～

場所：市民総合体育館第1会議室

※学校体育施設を使用する場合は、

事前に登録が必要です。詳細はスポーツ振興課まで。

第34回元日マラソン

期日：1月1日(火・祝)
時間：受付：午前7時40分～

開会式：午前8時～

集合場所：市民総合体育館正面駐車場
コース：市民総合体育館～釜口水門
一体育館(4km)

ファミリースケートデー

市内スケート施設を、市内に在住、在勤、在学のみなさんに無料開放します(貸し靴は有料)。

やまびこ国際スケートセンター

12月15日(土) 午前11時～午後9時

やまびこアイスアリーナ

12月8日(土) 午前10時～午後3時

スポーツ教室

◎ママスポ広場(ヨガ教室 託児あり)

期間：1月15日～3月5日 毎週火曜

日(全8回)

対象：市内在住・在勤で1～4歳児を

育児中の人

時間：午前10時30分～正午

場所：市民総合体育館第2B会議室

定員：20名

◎女性健康体操教室

期間：1月15日～3月5日 毎週火曜
日(全8回)

対象：市内在住・在勤の女性

時間：午後7時30分～9時

場所：市民総合体育館第2B会議室

定員：20名

申込み：市民総合体育館窓口で受け付けます(電話申込不可)。受講料(2000円)を添えて申し込んでください。定員になり次第締め切ります。

問合せ ● 市民総合体育館内(財)岡谷市体育協会 ☎ 2218850
(平日午前9時～午後5時)

◎野球教室

日時：1月7日～ 毎回月曜日

午後5時～6時

場所：市民総合体育館

受講料：3500円(10回分)

◎フットサル教室

日時：1月9日～ 毎回水曜日

午後4時～5時(幼児)・午後5時～6時(小学生)

場所：市民総合体育館

受講料：3500円(10回分)

◎卓球教室

日時：1月9日～ 毎回水曜日

午後5時～6時

場所…市民総合体育館
受講料…3,500円(10回分)

◎ミニバス教室

日時…1月11日～ 毎合金曜日

午後7時～8時

場所…田中小学校

受講料…3,500円(10回分)

※以上4教室は12月3日から申し込み開始。

◎親子運動教室(幼児)

日時…毎回火曜日 午後4時～5時

場所…市民総合体育館

受講料…3,500円

◎子ども運動教室(小学生)

日時…毎回火曜日 午後5時～6時

場所…市民総合体育館

受講料…3,500円

※以上2教室は申し込み不要、受講料は当日集めます。

問合せ●市民総合体育館内シンコー
スポーツ(株) ☎221-8800

おしらせ

岡谷駅前出張所の

戸籍証明発行時間を変更

12月28日(金)は、戸籍システムの更新作業のため、岡谷駅前出張所の戸籍証明の発行時間が、午後5時までとなりますので、ご協力をお願いします

す。戸籍証明以外の住民票、印鑑証明などの発行業務は、通常どおり午後7時まで行います。

問合せ●市民生活課(内線1151)

「成人式の申込み」

至急お願いします!

成人式の参加申し込み締め切りですので、まだ申し込みをしていない人は、至急、参加申込書(郵便はがき)をお送りください。なお、通知が届いていない、はがきを紛失、などの場合は、お問い合わせください。

日時…1月13日(日)

受付…午後1時～式典…午後2時

場所…カノラホール 大ホール

該当者…平成4年4月2日から平成

5年4月1日までに生まれた人で、

市内に在住の人、または、市内に親

などが在住の人

問合せ●生涯学習課(内線1231)

「年末金融相談窓口」開設

市では、市内企業の年末における緊急の資金調達に対応するため、年末金融相談窓口を開設します。

期間…12月25日(火)～28日(金)

時間…午前8時30分～午後8時

場所…テクノプラザおかや

相談内容…金融相談、制度資金受付

幹旋

問合せ●テクノプラザおかや

☎221-7000

第64回人権週間

「特設人権相談所」開設

12月4日から10日までの「人権週間」

に合わせて「特設人権相談所」を開設します。いじめ、児童虐待、セクハラ、ストーカー、男女差別、家庭内・近隣のもめごとなど、人権に関する日頃の悩みごとの解決にご利用ください。

相談は無料で秘密は堅く守られます。直接会場にお越しください。

日時…12月6日(木) 午前10時～午後

3時

場所…諏訪湖ハイッ

相談員…人権擁護委員

問合せ●長野地方事務局諏訪支局

☎521-2440

諏訪・子ども人権の集い

諏訪地方の児童・生徒による「人権の花」の育成活動発表や、生活のなかから人権について体験し、学んできたことの作文発表を行います。自由に聴講できますので、お気軽にお越しください。

日時…12月15日(土) 午後2時

場所…諏訪市文化センター大ホール

問合せ●長野地方事務局諏訪支局

☎521-2440



輝こう 私らしく あなたらしく

12月3日～9日は「障害者週間」です

障害の有無にかかわらず、いつまでも住み慣れた場所で自立して生活をしたと思うのは、誰もが同じ思いではないでしょうか。

いつでも誰もが暮らしやすいまちになっているか、自分の身の回りに目を向け、考えてみましょう。

♥おかやバリアフリーガイドマップが

更新されました♥

障害者福祉サービス事業所(NPO法人SUWAN)のみなさんに、実際にまちを歩いていただき、既存の情報をもと確認、修正や新たな情報を加えて、おかやバリアフリーガイドマップ(冊子)をリニューアルしました。希望者には、社会福祉課の窓口で配布します。また、岡谷市のホームページからも見ることができ、ウェブのデータは随時更新していきます。ぜひご利用ください。



問合せ●社会福祉課(内線1255)



世界 de Go! 国際交流センターだより

www.oiea.jp Tel.24-3226



◎ 大人気のイベント、イングリッシュ・キャンプ ◎



岡谷市国際交流員のマシュー・テイラーです。着任する少し前の9月22・23日、国際交流センター企画のイングリッシュ・キャンプに、オブザーバーとして、見学&参加させていただき、このイベントの魅力を知りました。



日本をはじめ6か国から集まった人々が、英語を共通語として楽しく国際交流する2日間は、先生や参加者仲間、地域の人とふれあって、交流する楽しい機会として、非常に有意義な体験でした。

普段の生活のなかで、英語や会話能力を活用するチャンスのない参加者のみなさんも、英語を使う空間に身を置くと、英語に対してのモチベーションや実力がぐんと向上します。また、積極的に外国人とコミュニケーションをとる自信もついたのでしょ。

わたしも、このキャンプに参加でき、とてもうれしく思いました。今回参加ができなかった市民のみなさん、来年は、ぜひ体験してみてください。

第21回

岡谷市英語スピーチコンテストを開催します!

今年で21回目を迎える岡谷市英語スピーチコンテストには、岡谷市内4中学校(各校代表3名)と諏訪地区高等学校のみなさんが出場します。毎年レベルがアップし、興味深いテーマのスピーチも数々あります。この日のために、一生懸命取り組んで来たみなさんのスピーチをぜひ聴きにきてください。

日時…12月9日(日) 正午～午後5時

場所… 諏訪湖ハイツ コンベンションホール

12月の 諏訪湖ハイツ

♥ロビー展示

- シニア大学遊墨会31 水墨画作品展

期間…12月1日(土)～15日(土)

- 吉田久子つるし雛 会員のつるし雛展

期間…12月16日(日)～1月15日(火)

♥ロビーコンサート

- OVNアンサンブル クリスマスコンサート

日時…12月1日(土) 午後1時～2時

- 桜まゆみ 「心に花咲くコンサート」

日時…12月23日(日・祝) 午後1時30分～2時30分

ロビーコンサート出演者募集中!

問合せ●諏訪湖ハイツ ☎24-2290

♥諏訪湖ハイツ温泉

家族福祉風呂

身体が不自由で大浴場が苦手な人に。家族や友だちと、家族風呂をお楽しみください。かけ流し温泉で、ジャグジー・バブルを完備、90分間完全予約制です。ご相談はフロントまで。

温泉リハビリ施設(歩行プール&機能訓練室)

「膝が痛い」「腰が痛い」と感じたら温泉プールへ。インストラクターが正しい指導で補助します。料金は1回2時間200円で、機能訓練室も利用できます。火曜日は夜8時30分までオープン、お仕事帰りにどうぞ。

●HASセンターいきいき運動教室

テーマ:冬に入っても転倒予防体操 パート3

日時…12月18日(火) 午後7時～8時

〜 岡谷市と下諏訪町をつなぐ「若宮線」の一部が開通しました 〜

長地東堀の御所工場団地(沖電線南側)と下諏訪町西大路線をつなぐ道路「都市計画道路若宮線」の一部が11月9日(金)に供用開始となり、開通式が行われ、十四瀬川にかかる新しい橋は「御所社橋」と名前が決まりました。

この事業により、御所工場団地へのアクセスの向上や、周辺住宅地の交通渋滞の解消、交通安全の確保、そして下諏訪町との交通結節の強化がはかられ、また、下諏訪町と水道管を共同で接続し、有事の際にはお互いの支援が可能となりました。



CANORA HALL インフォメーション **カノラホール**〈岡谷市文化会館〉 TEL 24-1300 FAX 24-1412

～上質の音楽を気軽に・気楽に楽しむコンサートシリーズ～

カノラ・ウィークエンド・コンサート CANORA WEEKEND CONCERT. ～新しい風のささやき～

Vol.2 12月22日(土) 午後7時開演

COLORFUL CLASSICS クリスマスコンサート



メンバー全員が吹奏楽の名門・洗足音楽大学出身のクラリネット奏者。結成からわずか1年の2008年、クラリネットアンサンブルコンクールで第1位を獲得するなど、実力は

折り紙つき。グループ名は“クラシックス”でも、吹奏楽の定番からクラシック、ジャズ、童謡、ポップス、ラテンなど幅広いレパートリーをこなします。今年のクリスマスは、クラリネットアンサンブルの変幻自在でカラフルな音色をお楽しみください。

【主催】カノラホール (岡谷市振興公社)

【時間】 午後6時30分開場 7時開演

【会場】 小ホール

【プログラム】 メリー・ウイドウ・セレクション／スペイン／フォスター・ラプソディ／そりすべり ほか

【チケット】 一般2,000円・小中高生500円

発売中

2013年1月5日(土) 午後7時開演

発売中

ウィーン交響楽団 ヨハン・シュトラウス・アンサンブル

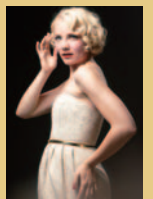


© Babu Djunit
アントン・ソロコフ (指揮・ヴァイオリン)



ヨハン・シュトラウス2世が活躍したころの演奏会や音楽のさし絵には、

ヴァイオリンを演奏しながら指揮をする「フアン・ソロコフ オルガイガー」の様子が描かれています。今公演では、ヨハン・シュトラウスが自作自演し、聴衆を熱狂させたこのスタイルを再現します。当時さながらの演奏をお楽しみください。



デニーズ・ベック (ソプラノ)

【主催】カノラホール (岡谷市振興公社)

【共催】 信濃毎日新聞社

【時間】 午後6時30分開場 午後7時開演 **【会場】** 大ホール

【出演】 アントン・ソロコフ(指揮・ヴァイオリン)、デニーズ・ベック(ソプラノ)、ウィーン交響楽団ヨハン・シュトラウス・アンサンブル

【プログラム】 ヨハン・シュトラウス2世：喜歌劇「こもり」序曲／レハール：喜歌劇「メリー・ウイドウ」より「ヴェリアの歌」／ヨハン・シュトラウス2世：「アンネンポルカ」／ズーチンスキー：「ウィーンわが夢のまち」、サラサーテ：「ツイゴイネルワイゼン」／ヨハン・シュトラウス2世：「美しく青きドナウ」 ほか

【チケット】 全席指定 一般4,000円 (ソサエティ会員3,600円)・小中高生2,000円

岡谷市子育て支援サイト 子育て支援メールマガジン

げんきっずおかや

<http://www.city.okaya.lg.jp/kosodate/>

子育てに関する、お知らせ・行事案内・手続きなどを月2回配信。

問合せ●子ども課(内線1264)

まずは
利用登録



広告

GraFights 健康に安全に笑顔で暮らせる毎日ですべての方へお届けします。

A1 フロアシステム

A1とは、ワックスに替わる次世代のフロアコーティングで、健康的に安全で、安心できる環境をご提案させていただきます。

基材の保護

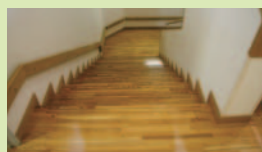
キズがつきにくいのが特徴のA1コーティング。様々なキズや水分から床を守る事が目的です。

機能性

食品衛生法、抗菌機能、防滑性能など検証済みなので安心。滑りすぎないので、近年問題となっているペットの脱臼予防にも役立ちます。

美粧・意匠性

変色しない独自開発塗料を使用。透明感のある塗膜のため、長期美観維持が可能です。



常駐清掃 (日常清掃)

- 病院と介護施設
- 宿泊施設
- 企業常駐清掃



委託していただくことで、プロ目線での美観の維持を提供いたします。

株式会社 **グラ・ファイツ**

諏訪市大字中洲 3463 TEL.0266-54-3211 FAX.0266-54-3212

Eメール gra-fights@eagle.ocn.ne.jp

グラ・ファイツ