

インフォメーション ● 岡谷市役所 電話 23-4811・ファックス 23-5022 (広報直通) E-mail johno@city.okaya.lg.jp

募集

内山霊園使用者募集

募集区画…3区画
1区画の面積…約4㎡(2m×2m)
聖地使用料…38万円
聖地管理料…30000円/年
応募者の資格…

岡谷市に本籍または住所のある人
(本籍だけの人は、市内に住所のある世帯主を管理人として定めること)で、遺骨を抱え困っている人
受付期間…10月1日(月)～12日(金)
※土・日・祝日を除く
申込み…戸籍謄本、住民票、印鑑(認印)、埋火葬許可証の写し、または寺院などの保管証明書などをそろえて市民生活課へ申請してください。
使用者の決定…10月18日(木)に抽選で決定します。
問合せ ● 市民生活課(内線1166)

「IT実務・WEBスキル科」 訓練生募集

離転職者を対象とした公共職業訓練を実施します。企業実務に必要な、実技的な内容のITネットワークの知識・スキル(日商PCC検定2級レベル)

の習得をめざします。
訓練期間…11月29日(木)～平成25年2月28日(木)
時間…午前9時10分～午後4時10分
施設…エプソン情報科学専門学校(諏訪市)
定員…20名
受講料…無料(テキスト代は自己負担)
応募締切…11月5日(月)

問合せ ● 長野県岡谷技術専門校

☎22-2165

スポーツ

学校体育施設予約調整会議

日時(11月分)：
10月21日(日) 小学校…午後7時～
中学校…午後8時～
場所…市民総合体育館第1会議室
※学校体育施設を使用する場合は、事前に登録が必要です。詳細はスポーツ振興課まで。

おかやファミリースポーツ フェスティバル2012

遊びとスポーツを体験できる楽しいイベントです。ご家族や友人とぜひお越しください。

日時…10月21日(日)午前10時～午後3時
場所…市民総合体育館
内容…各種スポーツめぐりコーナー、ギネスに挑戦、らくがきコーナーなど。くじ引きに参加できる、スタンプリーも開催予定。
持ち物…上履き・下足入れ
問合せ ● スポーツ振興課

☎22-8804

スポーツ教室

◎小中学生新体操教室

新体操の道具を使うほか、柔軟やマット運動も取り入れて運動します。
期間…11月6日～12月4日 毎回火曜日 計5回
対象…市内在住の小中学生男女
時間…午後7時～8時30分
場所…市民総合体育館
定員…30名
講師…新体操クラブレインボー指導員

※受講料のほか保険料がかかります。
申込み…教室開始の1か月前から市民総合体育館窓口で受け付けます(電話申込不可)。受講料(1000円)を添えて申し込んでください。
定員になり次第締め切ります。

問合せ ● 市民総合体育館内(財)岡谷市体育協会 ☎22-8850

(平日午前9時～午後5時)

第31回 岡谷市民ゴルフ大会 参加者募集

期日…11月11日(日)
時間…集合…午前7時30分
開会式…午前8時
スタート…午前8時30分ごろ
場所…諏訪レイクヒルカントリークラブ
資格…市内に在住または勤務の人
参加費…メンバー…9000円
ビジター…12000円
(当日払込)

申込み締切…10月23日(火)
問合せ・申込み ●
市民総合体育館 ☎22-8804
岡谷市ゴルフ協会 ☎22-5018

お知らせ

児童扶養手当の支給要件改正

8月から、児童扶養手当(ひとり親家庭の母または父らに支給される手当)の支給要件に、配偶者からの暴力(DV)で「裁判所からの保護命令」が出された場合が加まりました。支給には申請が必要です。

※支給要件および所得による支給制限がありますので、詳しくはお問い合わせください。

問合せ●社会福祉課(内線1258)

障害者を

虐待から守りましょう!

10月1日から、障害者の権利や尊厳がおびやかされることを防ぐ法律、「障害者虐待防止法」が施行されます。障害者の安定した生活と社会参加を助けるため、みんなで虐待防止に取り組みましょう。虐待を止めてしまつ養護者を含む家族全体を地域ぐるみで支援することが、虐待防止につながります。

●ご相談は社会福祉課までお寄せください。

こんなことが虐待に

- 身体的虐待：障害者の体に傷や痛みを負わせる暴行を加えること。
- 性的虐待：障害者に無理やりわいせつなことをしたり、させたりすること。
- 心理的虐待：障害者を侮辱したり拒絶したりするような言葉や態度で精神的苦痛を与えること。
- 放棄、放任(ネグレクト)：食事や入浴、洗濯、排泄などの世話や介助をせず、障害者の心身を衰弱させること。
- 経済的虐待：本人の同意なしに障害者の財産や年金、賃金などを使うこと。

問合せ●社会福祉課(内線1255)

犬・猫の不妊手術費を補助

助成対象：

- ①保護施設などからの譲渡犬、所有者のいない犬を保護したもの

②捨て猫、迷い猫、譲渡猫、野良猫など

内容：獣医師会諏訪支部加入病院において、平成25年1月31日(木)までに実施する犬、猫の不妊手術を対象に手術費の一部を補助します。

申込締切：12月14日(金)必着
※詳しくはお問い合わせください。

問合せ●

動物愛護会諏訪支部 ☎2315998
獣医師会諏訪支部 ☎5311155

JICAボランティア

秋募集説明会

独立行政法人国際協力機構(JICA)では、途上国の人たちとともにさまざまな課題の解決に取り組んでいるJICAボランティア(青年海外協力隊やシニア海外ボランティアなど)を募集しています。10月6日(土)から20日(土)の間、県内3会場(長野市、松本市、上田市)で、「募集説明会&体験談」を行います。参加無料、お気軽にお越しください。詳しくはJICA駒ヶ根ホームページをご覧ください。
<http://www.jicaga.jp/komagane/>

問合せ●JICA駒ヶ根(担当)：伊東

☎0265-8216151

『すわよう祭』一般公開

諏訪養護学校では『未来へ向かって、ステップをふみだそう〜さあ、はじめよう〜50年目のすわよう〜』をテーマに『すわよう祭』を開催します。み

なさん、ぜひお出かけください。

日時：10月6日(土) 午前9時30分〜午後2時30分

場所：諏訪養護学校(富士見町)

内容：児童生徒の作品展示、手作り作品のバザー、模擬店 ほか

みんな集まれ!!消防広場

おかやフェスタ2012と同時開催で、第9回「消防広場」を開催。消防に関するさまざまなイベントを行いますので、ぜひご来場ください。

日時：10月6日(土) 午前10時〜午後3時
会場：中央町1丁目
イルプラザ北側駐車場



問合せ●岡谷消防署 ☎22-0119

おかやフェスタ2012

たのしいイベント、もりだくさん!

日時：10月6日(土) 午前10時〜午後3時
会場：アピタ・中央通り・イルプラザ・童画館通り・ララオカヤ
※詳しくは広報と同時配布のパンフレットをご覧ください。

問合せ●商業観光課(内線1453)

※お車でお越しの際は、校庭または工
普森第3駐車場をご利用ください
(工普森駐車場はシャトルバス送迎
あり)。

問合せ●長野県諏訪養護学校
☎0262-56000

あいちではじまる

“ふれあいたいむ”

秋季推進旬間：

10月22日(月)〜31日(水)

日々の生活のなかで、子どもたちを犯罪や交通事故から守ろうという、ちよつとした気配りの時間がふれあいたいむです。

小中学校の児童生徒が登下校する時間帯に、地域のみなさんが散歩やジョギング、清掃、買い物しながら、また事業所や商店では、屋外での活動をしながら、子どもたちの安全と安心を見守る事業です。それぞれの学校・地域単位でさまざまな見守り活動が行われ、地域交流の場ともなっています。

期間中は、みなで活動に参加し、地域などで子どもたちの見守りの輪を広げていきたいと思います。



登校時の見守り活動

問合せ●教育総務課(内線1216)

市営住宅入居者募集

問合せ●都市計画課(内線1336・1337)

受付期間…10月1日(月)～12日(金) 午前8時30分～午後5時15分 ※土・日・祝日は除く

抽選会・入居説明会…10月16日(火) 午後1時30分～3時(予定)
市役所3階 301会議室

申込み場所…市役所3階 都市計画課 住宅担当

入居指定日…11月1日(木)

募集团地 ※見学できますのでお問い合わせください。

※入居資格や提出書類など、詳しくはお問い合わせください。

団地名	構造	所在地	建設年度	規模	エレベータ	募集戸数	募集階	家賃(円)	駐車場(円)	単身入居
加茂A	7階建	加茂町2	S45	3KB	有	2	3・4階	11,500～17,100	4,000	可
加茂A	7階建	加茂町2	S45	1KB	有	1	1階	8,500～12,700	4,000	可
学ヶ丘*	5階建	赤羽2	S53	3DKY	無	1	1階	17,900～26,700	3,700	
高尾T-1	3階建	川岸中1	S57	4LDKY	無	1	1階	24,400～36,300	2,400	
高尾T-2	3階建	川岸中1	S57	3LDKB	無	1	1階	20,300～30,300	2,400	
小萩K-2	4階建	長地小萩2	S59	3LDKB	無	1	3階	22,600～33,600	3,500	
小萩K-3	4階建	長地小萩2	S61	3LDKY	無	1	4階	23,200～34,600	3,500	
中村C2	4階建	長地梨久保2	H10	3DKB	無	1	2階	29,800～44,400	3,500	

*学ヶ丘住宅については入居者または同居者が、身体障害者手帳の等級1～4級に該当し、かつ、車イス使用者(一時的使用者を除く)である場合に応募できます。

●規模表示…数字:室数、K:台所、DK:台所兼食事室、LDK:DK兼居間、B:浴室(浴槽無)、Y:浴室(浴槽有)

※家賃は、合算された所得額や同居者数により幅があります。

※裁量世帯(所得月額が15万8千円以上)の家賃は上記の範囲ではありません。

売地

交通アクセスも良く、形状のよい土地です。
ぜひご検討ください。

場所…川岸東一丁目10261番3

宅地 648.40㎡ (約196坪)

入札申込み…10月1日(月)～25日(木)

※土・日を除く

受付時間…午前8時30分～午後5時15分

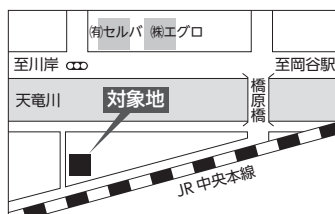
用途地域…第1種住居地域(建ぺい率60% 容積率200%)

土砂災害警戒区域(土砂災害防止法により指定)

近隣の公共施設…成田保育園(徒歩10分)、川岸小学校・岡谷西部中学校(徒歩30分)、シルキーバス停留所(橋原踏切入口:徒歩5分)

※上水道、ガスの引き込みは、購入者負担となります。

※期間内に複数の申し込みがあった場合は、高い価格で入札した人に決定します。詳細はお問い合わせください。



問合せ●水道課(内線1412)

10月1日

「就業構造基本調査」が 全国一斉に実施されます

この調査は、ふだん仕事をしているかどうかや就業に関する希望などについて調査し、その結果は各種雇用対策、少子・高齢化対策などの基礎資料として利用されます。

調査員が調査票の記入のお願いにうかがった際は、ご協力をお願いします。

調査員は知事が発行した顔写真入りの「調査員証」を携帯しています。



問合せ●広報情報課(内線1363)

シルバー人材センターからのおしらせ

高齢者の知識・経験・技能が、お役にたちます。
高齢者の就業促進にご協力ください。

臨時・短期・軽易な仕事はお任せください

シルバー人材センターは、公共的、公益的団体。一般より割安のうえ、安心して仕事を発注できます。

【あなたもシルバーの仲間!】

60歳以上の健康なみなさん、今までの経験や技能を生かし、生きがいのため、健康のため、入会して活躍しませんか? まずは奇数月に開催の、新入会員説明会にご参加ください。

仕事の内容	
屋内外の軽作業	草取り・清掃・工事手伝い・荷造り・農作業など
管理・環境分野	施設管理・駐車場管理・公園管理・守衛など
事務分野	一般事務・浄書・宛名書き・賞状書きなど
専門的な技術分野	講座講師・経理事務・自動車運転など
技能が必要な分野	植木の手入れ・ふすま張り替え・刃物研ぎなど
折衝・外交分野	集金・販売員・配達・集配・水道検針など
サービス分野	保育や家事の補助・留守番・社会活動など

問合せ●(公社)岡谷下諏訪広域シルバー人材センター ☎23-0760 <http://www.lcv.ne.jp/~osksc/>

携帯電話の緊急速報メールへ防災情報を配信

市は、9月から、株式会社NTTドコモの緊急速報「エリアメール」、KDDI株式会社とソフトバンクモバイル株式会社の緊急速報メール「災害、避難情報」の運用を開始しました。今後は、岡谷市から発令される避難勧告や避難指示などの緊急情報が、携帯電話(対応機種のみ)で、より迅速に確実に受信できます。

◎緊急の防災情報とは…地震、風水害が発生、または発生するおそれのある場合などに、市から発令される避難勧告、避難指示などの情報です。

【現行の情報伝達手段】

- 防災行政無線(「こちらは広報岡谷です〜」)
 - 防災ラジオ ● 防災メール ● 岡谷市ホームページ
 - 行政チャンネル放送「シルキーチャンネル」 など
- これらに加えて、新たに「各携帯電話会社の緊急速報メールサービス」開始!

【緊急速報メール】は…

- 専用着信音とポップアップ画面で、素早い情報確認が可能です。
- 災害時の回線混雑の影響を受けずに受信できます。
- 市内にある携帯電話へ配信するため、住民だけでなく通勤、通学、買い物、観光などで市内に滞在中の人も受信できます。
- 月額使用料・通信料無料。メールアドレス事前登録不要です。
- 圏外や通信中の場合は受信できません。
- 対応機種や受信設定方法などは、各携帯電話会社ウェブサイト、販売店などでご確認ください。
- 対応機種をお持ちでない人や、市外での活動時間が長い人は、メール配信サービス「メール配信@おかや」をご利用ください。

岡谷市出身、信大教授 原山先生来たる!

諏訪広域防災講演会「大地震!その時あなたは大丈夫?」

~本当の地震対策とは何でしょう
(防災用品じゃありません)~

諏訪地域は、平成14年4月に東海地震防災対策強化地域に指定され、また最近では、糸魚川・静岡構造線による直下型地震の発生も危惧されています。地震災害の専門家の講演をお聞きし、大地震に備えましょう。お誘い合わせて、多数ご来場ください!

日時…10月6日(土) 午前10時~

会場…カノラホール小ホール 定員…200名

講師…信州大学理学部地質科学科 原山 智 教授

主催…岡谷市・諏訪市・茅野市・下諏訪町・富士見町・原村・諏訪広域連合

**入場無料
申込み不要**

問合せ●危機管理室(内線1591)

こどものくに

0123

10月・11月のイベント

参加無料

♣どんぐりコンサート(申込み不要)

日時…10月23日(火) 午前10時30分~11時15分
内容…秋がいっぱい! みんなでわくわくコンサート

♣リトミック講座(申込み受付中)

日時…10月26日(金)
午前10時~:1歳半までのヨチヨチ歩きの子どもの向け
午前11時~:しっかり歩ける子どもの向け
対象…歩行ができる子どもと保護者 定員…各30組
持ち物…動きやすい服装、汗ふきタオル、水分

♣おやつ講座

日時…11月6日(火) 午前10時~正午
対象…保護者 定員…15名
持ち物…エプロン・三角巾・材料費(300円程度)
申込み受付…10月6日(土)より

託児あり

♣お父さん講座

日時…11月10日(土) 午前10時~11時30分
対象…歩行ができる子どもと保護者 定員…30組
持ち物…未定
申込み受付…10月10日(水)より

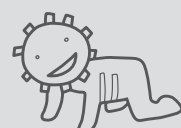
申込み…こどものくに窓口まで(電話でも受け付けます)

★双子のおしゃべり会は10月24日(水)です。

こどものくにへ遊びに行こう!

利用できる人…0歳~3歳までの子どもとその保護者。兄弟は就学前の子どもまで一緒に入館できます。

利用料…利用者登録200円(年度更新あり)。4月以降初めて来られるときは更新手続きをお願いします(今年度はピンク色のカードです)。



申込み・問合せ●こどものくに ☎24-8403