

# 武井武雄の世界 イルフ童画館情報

市内在住・在学の小・中学生、高校生は無料で

問合せ ● ☎24-3319

【休館日】木曜日（11月3日開館）

【開館時間】午前9時～午後6時

【入館料】一般800円・中高校生400円・小学生200円

【年間入館券】一般2,000円・高校生1,000円

【イベントのお知らせ】会場：1階はらっぱ

## ★こびとをつくろう！第2弾

羊毛フェルトでこびとのマスコットをつくろう

日時…11月5日(土) 午後1時～

定員…60名(要申込み)

## ★お話しの会(堅香子の会・麦の穂の会・白駒の会)

日時…11月6日(日) 午後2時～

## ★イルフな時間

日時…11月20日(日)

①午前11時～ ②午後2時～

蓄音器が奏でる音色とともに、武井武雄童話作品を朗読します。

## ★重ねて重ねて

日時…11月27日(日) 午後2時～

セロファンを重ねて絵を作ります。

## 〈はらっぱ展示〉※はらっぱは入館無料 学園祭ポスター原画展

日時…11月5日(土)～30日(水)

市内中学校、諏訪・辰野地域の高校、大学などの文化祭ポスターの原画展

## ナバーランドへようこそ～なばたとしたか絵本原画展～

11月15日(火)まで開催中

絵本「こびとづかん」、「いとんの大冒険」を生み出した、なばたとしたかさんの絵の世界。なばたとしたかの過去の作品もご紹介しています。

「こびとづかん」2006年 長崎出版



## 〈同時開催〉武井武雄「ちいさな世界のともだち」

## 〈次回企画展〉刊本作品

～武井武雄が創った

奇跡の美書たち～

11月18日(金)より開催

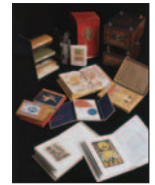
武井武雄がライフワークとして

制作した139

作の刊本作品

を全て展示し

ます。



## 市民総合体育館 東体育館 改修工事について

問合せ●スポーツ振興課 ☎22-8804

東体育館の耐震・大規模改修工事を行うため、下記の期間中は施設が使用できなくなります。

東体育館：アリーナ…12月5日～平成24年2月11日

柔剣道場…12月1日～平成24年2月12日

これ以外の施設は使用できますが、工事による騒音や、足場などにより駐車場が狭くなるなど、ご迷惑をおかけすることが予想されます。

ご理解・ご協力をお願いいたします。

## 11月12日(土)～25日(金)は「女性に対する暴力をなくす運動」期間です

11月25日は「女性に対する暴力撤廃国際日」 主唱：内閣府その他の男女共同参画推進本部構成府省庁

女性に対する暴力には、配偶者からの暴力、性犯罪、売買春・人身取引、セクシュアル・ハラスメント、ストーカー行為など、さまざまな形態があります。配偶者や恋人など身近な人から暴力を受ける行為は「ドメスティック・バイオレンス(DV)」と呼ばれ、犯罪行為を含む重大な人権侵害です。暴力は、性別や加害者、被害者の間柄を問わず、決して許されるものではありません。解決への一歩を踏み出すのは、あなた自身です。



内閣府の定めた「女性に対する暴力根絶のためのシンボルマーク」

もしかしてDV?と思ったら、一人で悩まず、勇気を出してまず相談を。秘密は守られます。

### 【困ったときの相談窓口】

♥県男女共同参画センター“あいとぴあ” ☎22-8822

- 一般相談(電話)：火～土 午前8時30分～午後5時  
(金曜は午後9時まで)
- 一般相談(面接)：火～土 午前8時30分～午後5時(要予約)
- 「女性のためのカウンセリング」：第2・4金曜日(要予約)
- 「女性のための法律相談」：第1金曜日(要予約)

♥県女性相談センター ☎026-235-5710

月～金 午前8時30分～午後5時15分

♥諏訪保健福祉事務所福祉課 ☎57-2911

月～金 午前8時30分～午後5時15分

♥児童虐待・DV24時間ホットライン ☎0263-91-2410

♥女性のための相談：市企画課☎23-4811(内線1528)

毎月第3火曜日 午前10時～午後4時(要予約)

問合せ●企画課(内線1528)

# こどものくに 0123

## 11・12月のイベント

### ♣おもちゃ講座

きれいきれいモップ  
日時…11月25日(金)

託児あり

午前10時～11時

対象…保護者 定員…15組  
申込み受付中

### ♣クリスマスコンサート(申込み不要)

カステールのみなさんによる  
リコーダー演奏

日時…12月4日(日)

午前11時～11時30分

### ♣親子で体操講座

親子で楽しく体操しよう!

日時…12月7日(水)

午前10時～11時30分

対象…親子

定員…30組

講師…上條 宏栄 先生

持ち物…バスタオル・水分・汗ふ  
きたオル・動きやすい服装(素足)

申込み受付：11月7日(月)より

申込み…こどものくに窓口まで(電話  
でも受け付けます)

※詳しくはお問い合わせください。

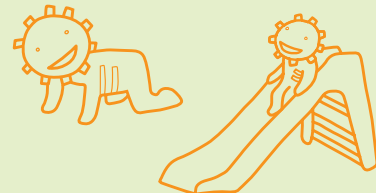
参加無料

## こどものくにへ

### 遊びに行こう!

利用できる人…0歳～3歳までの  
子どもとその保護者。兄弟が  
いる場合は就学前の子どもま  
で一緒に入館できます。

利用料…利用者登録200円  
(年度更新あり)



申込み・問合せ●こどものくに  
☎24-8403

## 【重要】アンテナを立ててテレビをご覧のみなさんへ ※LCV加入の人は対象外です

国によるデジタル放送用周波数再編のため、11月18日(金)より、岡谷諏訪中継局(茅野市杖突峠)から送信している地上デジタル放送の**NHK(総合・教育)**と**TSB(テレビ信州)**のチャンネルが変更になります。

対象者…アンテナを立ててテレビを視聴している家庭などで、アンテナが茅野市方面を向いているエリアの人

※中継局は長野自動車道岡谷ジャンクション上部(成田町地籍)にもありますが、この中継局は対象外ですので、川岸方面の家庭や事業所などは、チャンネルの変更はありません。(LCV加入者も対象外)

### 対応方法…

新しく機器を購入する必要はありません。11月6日(日)から新しい電波も送信されるので、6日以降にチャンネルの設定変更(再スキャンといいます)をしてください。再スキャンの方法は、テレビ、チューナー、録画機などの取扱説明書にありますので、ご確認ください。

**チャンネルの設定変更を行わないままだと、18日正午以降、NHK(総合・教育)とTSB(テレビ信州)が見られなくなります。**

※デジタルテレビなどの一部には、特別な操作をしなくても自動的に対応する機種もあります。

問合せ●地デジチャンネル変更コールセンター ☎0120-922-303



## シルキーチャンネル

アナログ13ch テレビのチャンネルを「LCV13」に設定してご覧ください。チャンネル設定などわからない場合は、LCV ☎0120-12-3833へ。

### 11月の番組表

※番組は変更になる可能性があります。詳しくは岡谷市ホームページでご確認ください。

問合せ●広報情報課(内線1364)

#### 1日の放送内訳

午前2時～5時	放送はありません
午前5時～ 翌午前2時	1時間プログラムの 繰り返し放送

朝5時～翌深夜2時まで、1時間プログラムの繰り返し放送です。1時間の内訳は、動画放送約30分、文字放送約30分です。

#### 11月1日～15日までの放送番組

- まちなかニュースどどんと岡谷
- 野菜万葉!!  
～旬の野菜で料理～「水菜」
- 文化財めぐり
- 文字放送

#### 11月16日～30日までの放送番組

- まちなかニュースどどんと岡谷
- シルキーチャンネル オーエン  
～岡谷病院紹介～
- あるき太郎舌萬歩
- 市民音楽祭「ダイジェスト」
- 文字放送

# CANORA HALL インフォメーション

カノラホール〈岡谷市文化会館〉TEL 24-1300 FAX 24-1412

第6回 緑と湖のまち音楽祭  
6th OKAYA Music Festival 2011

## 12月9日(金) 午後7時開演 MALTA JAZZ BIG BAND

名サックス・プレイヤー“MALTA”を中心に当代屈指のジャズメンが岡谷に集結!「これぞビッグバンドの神髄!」という熱いセッションを繰り広げます。

また、公演前日には、本公演チケットご購入者を対象に、出演メンバーによる楽器クリニックを開催しますので、演奏のスキルアップにこの機会をぜひお役立てください。詳細はカノラホールまで!



【主催】岡谷市・カノラホール(岡谷市振興公社)・岡谷市教育委員会

【共催】NBS長野放送・信濃毎日新聞社

【後援】市民新聞グループ(7紙)・長野日報社・中日新聞社・エルシーバイ株式会社・岡谷TMO/岡谷市商業連合会

【時間】午後6時30分開場 午後7時開演 【会場】大ホール

【チケット】全席指定 一般5,000円 ソサエティ会員4,500円 小中高生2,000円

発売中

12月10日(土) 午後3時開演

発売中

## 洗足学園音楽大学 ホワイト・タイ ウィンド・アンサンブル

「演奏の洗足」「吹奏楽の洗足」と称される音大が誇る吹奏楽団、「ホワイト・タイ ウィンド・アンサンブル」による勇壮な演奏をお楽しみください。

G.ガーシュウィン作曲「ラプソディ・イン・ブルー」では、ピアノソロに、将来を有望視されている同学園の学生“杉本直登”が登場します。



【主催】岡谷市・カノラホール(岡谷市振興公社)・岡谷市教育委員会

【共催】信濃毎日新聞社

【時間】午後2時30分開場 午後3時開演 【会場】大ホール

【チケット】全席自由 一般1,000円 小中高生500円

【プログラム】G.ガーシュウィン:ラプソディ・イン・ブルー/R.シュトラウス:交響詩「ドン・ファン」ほか

穴あけにご利用ください



安心・信頼・実績  
**太田屋**

いつでも事前相談承ります

基本料金

# 「やすらぎコース」

# 188,000円

(税込197,400円)

「やすらぎコース」には下記の内容がすべて含まれています。

# りんごの会

会員募集中!

年会費・積立金一切いりません。

入会金 10,000円

新規入会 プレゼント! 20,000円分

お申込み 054-3000

「もしも」の時は…24時間受付・年中無休

0120-22-2761

0120 通話料無料

●白木祭壇無料 ●会葬礼状 ●遺影写真 ●白木位牌 ●生花包み

●寝台車・霊柩車 ●骨壺一式 ●事務セット ●後飾り祭壇 ●供物、生花自宅移動

●受付設営・看板 ●お棺・塔婆 ●火葬具 【専門スタッフによる立会い】

広告

### 岡谷市

- 市の木/いちい ●市の花/つつじ
- 人口の動き(平成23年9月1日現在)

区分	数値	前月比
人口	52,431人	-34
世帯数	19,527世帯	-7

「広報おかや 平成23年3月号」より「平成22年国勢調査結果速報値」を基に計算した「人口・世帯数」を掲載しています。

### 広報 おかや

No.1347 平成23年11月号(毎月25日発行)

発行日/平成23年10月25日

発行/岡谷市(企画政策部広報情報課)

TEL 0266-23-4811 FAX 0266-23-5022

〒394-8510 長野県岡谷市幸町8番1号

岡谷市ホームページアドレス <http://www.city.okaya.lg.jp/>

印刷/中央印刷株式会社

