

◆ふれあい踊り連に参加しませんか?◆

障害者福祉推進実行委員会「ふれあい踊り連」は、障害をもった方とボランティア、市民のみなさんが共に祭りを楽しむ「踊り連」です。

8月14日(土) おかや太鼓祭り「MINAKOIわっさか」の流し踊りに一緒に参加してみませんか。 問合せ 市社協へ



岡谷市社会福祉大会を開催します

福祉に関わる様々な方だけでなく、広く一般市民のみなさんにも福祉課題に対して共通の認識を持っていただき、誰もが安心して暮らせるより良い地域福祉を実現するために岡谷市社会福祉大会を開催します。今年は、9月25日(土)を予定しています。ぜひ大勢の方に参加していただきたいと思ひます。

詳細は9月の社協だよりをご覧ください。

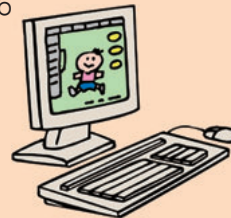
主な内容  
CONTENTS

「ふれあい踊り連」に参加しませんか?……………24  
 岡谷市社会福祉大会を開催します……………24  
 障害者対象IT講習会……………24  
 福祉運動会のボランティア募集……………24  
 結婚相談広報事業・ハートリーフ事業……………25

障害者対象 IT 講習会 参加者募集!!

市内にお住まいの身体障害者手帳・療育手帳を所持している方で、ご自分で会場まで来ることが出来る方を対象にIT講習会を開きます。

- 日 程 ▶ 基礎コース……9/6・9/13・9/27・10/4・10/18・10/25 (毎月曜日)
- ▶ 応用コース……11/1・11/8・11/15・11/22・11/29・12/6
- 時 間 ▶ 午後1時30分～3時30分
- 定 員 ▶ 10人
- 場 所 ▶ おかや総合福祉センター(諏訪湖ハイツ)IT研修室
- 受講料 ▶ 1コース 600円
- 申込み ▶ 8月31日(火)まで 定員になり次第締め切り(申込用紙は市社協にあります)
- \* 手話通訳・要約筆記通訳・ガイドヘルパーが必要な場合は受講者が手配をしてください。
- 問合せ・申込み ▶ 市社協 TEL24-2121 FAX24-3555



福祉運動会のボランティア募集!!



福祉大運動会(市内の障害者の運動会)で競技の誘導・進行・準備などのお手伝いをしていただけませんか。

- ◆日 時 9月4日(土) 午前8時30分～午後3時
- ◆場 所 小井川小学校 校庭(雨天時体育館)
- ◆主 催 ハンデサポートおかや(身体障害者福祉協会・エコファおかや・希望の里つばさ・ひだまりの家・虹の家)
- 連絡先(代表) 希望の里つばさ TEL22-5874

スローガン

みんなで築く  
 みんなの福祉  
 みんなの未来(あした)

●発行・編集●

岡谷市社会福祉協議会  
 〒394-0081  
 岡谷市長地権現町4-11-50  
 ☎ 24-2121  
 ☎ 24-3555

\* ホームページアドレス  
[www.okaya-shakyo.or.jp](http://www.okaya-shakyo.or.jp)

\* メールアドレス  
[info@okaya-shakyo.or.jp](mailto:info@okaya-shakyo.or.jp)



## 素敵な出会い応援します!!



### ハートリーフ事業

「結婚はしたいけど、結婚相談所の登録はちょっと・・・」そんな未婚の男女に出会いの場を提供します。また、市社協で結婚相談事業を行っていることを広くPRするための集団お見合い形式の事業です。年3回開催予定で、今回は12月にクリスマスパーティを予定しています。

#### ★平成22年度 第1回 ハートリーフ事業を開催しました★

6月27日(日)にホテルオークニにて、男性16名 女性13名の参加者を迎え“カップリングパーティー”が行われました。パーティーは、1対1のトークや昼食をとりながらのフリートークなど、ゲームも交え楽しい雰囲気の中行われ、最終的に2組のカップルが誕生しました。また、カップルにはならなかったものの、多くの参加者が積極的にメールアドレスを交換するなど、今後の展開に期待できそうな方も見られました。

今回のハートリーフ事業では、市内の企業などに当結婚相談所の情報誌やパンフレットを紹介したところ、ご協力をいただき、従業員の皆さんに参加の呼びかけをしていただきました。その中で、数名の方が会社からの勤めで参加されました。今後もこうしたPR活動を積極的に行ってまいりますので、企業や地域の皆様のご協力をお願いいたします。

### 結婚相談所事業

諏訪湖ハイツ3階 312号室で相談・登録を無料でを行っています。お気軽にお問い合わせ下さい。

相談日	毎週火曜日・第1・3土曜日	午前10時～午後4時
	第2・4木曜日	午後6時～午後9時

※登録にはご本人が来所して下さい。

その際、6か月以内に撮った写真と印鑑をお持ち下さい。

登録内容は相談所の管理のもと、どなたにでもお見せしているわけではございませんので、安心して登録して下さい。

## 貴方との出会いを待っている方がいます。

結婚相談所には男性81人、女性22人(平成22年6月30日現在)が登録されています。

おつきあいのきっかけとなりますように、今回は男性を紹介します。ご照会いただければお見合いまでお世話させていただきます。

#### ◆男性 会員 No.149

居住地：下諏訪町 年齢：40歳  
身長：164cm 体重：55kg  
学歴：高校卒 職業：会社員  
趣味：ドライブ・音楽鑑賞  
\*優しい方、温かな方希望

#### ◆男性 会員 No.151

居住地：岡谷市 年齢：32歳  
身長：165cm 体重：65kg  
学歴：高校卒 職業：会社員  
趣味：スキー・ドライブ・旅行  
\*優しい方希望

#### ◆男性 会員 No.155

居住地：岡谷市 年齢：40歳  
身長：164cm 体重：62kg  
学歴：短大卒 職業：会社員  
趣味：ドライブ・映画鑑賞  
\*明るくて温かな方希望

#### ◆男性 会員 No.156

居住地：安曇野市 年齢：35歳  
身長：169cm 体重：68kg  
学歴：高校卒 年収：480万円  
職業：会社員  
趣味：スポーツ・ドライブ  
\*明るく素直な方希望

#### ◆男性 会員 No.157

居住地：岡谷市 年齢：42歳  
身長：172cm 体重：60kg  
学歴：高校卒 職業：会社員  
趣味：ドライブ・テニス  
\*優しい方希望

#### ◆男性 会員 No.161

居住地：岡谷市 年齢：50歳  
身長：167cm 体重：60kg  
学歴：大学卒 職業：会社員  
年収：540万円  
趣味：旅行・ドライブ  
\*明るくて優しい方希望

問い合わせ 市社協 月～金曜日 午前8時30分～午後5時15分 TEL24-2121  
結婚相談所 諏訪湖ハイツ312号室 TEL080-5143-3202 (相談日のみ)