

武井武雄の世界 イルフ童画館情報

問合せ ● ☎24-3319

西村敏雄さんは、第1回武井武雄記念日本童画大賞にて、最優秀賞を受賞しました。受賞後出版した絵本の中から、5冊の絵本原画を紹介いたします。

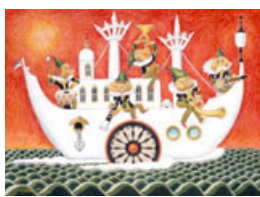
西村敏雄絵本原画展

〔2階第1企画展示室〕

童画・版画・刊本作品と多彩な創作活動を続けた武井武雄。「大澤コレクション」などの代表的なタブロー画を中心に、最晩年の集大成となる作品を紹介します。

〔3階武井武雄作品展示室〕 イルフ童画館 開館10周年記念 新収蔵作品展 武井武雄の生涯 V

1月30日(金)～
4月14日(火)まで



「五人の楽師」 武井武雄

第16回岡谷市内小学校児童版画展

武井武雄を生んだ岡谷市は、学校での版画学習も盛んです。子どもらしい発想や大胆な構成、いきいきとした作品の多彩な表情をご鑑賞ください。

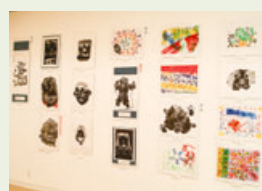
期間：2月7日(土)～3月8日(日)

時間：午前9時～午後5時

休日：毎週月曜日および祝日の翌日

料金：おとな 350円 小・中学生 150円

※市内在住・在学の小・中・高校生、諏訪6市町村の小・中学生は無料



問合せ ● 市立岡谷美術考古館 ☎22-58854

2月の図書館情報

絵本の読み聞かせ、語り、紙芝居、パネルシアターなどのおはなし会を定期的に行っています。

☆ちいばおはなしの森(乳幼児向け)

日時：2月19日(木)

午前10時30分～(30分程度)

☆おはなしの森(園児～小学生向け)

日時：2月7日・14日・21日の土曜日

午後3時～と3時30分～の2回

(各20～25分程度)

※1回目と2回目の内容は変えています。

☆ビデオ上映会(入場無料)

期日：2月28日(土)

「おはけのいんぷら」と「いんぷらのおはなし」

午前10時30分～(約45分)

「ライラの冒険 黄金の羅針盤」

午後1時30分～(約110分)

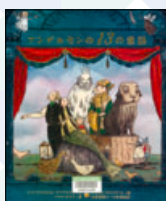
※会場はいつでも市立岡谷図書館2階会議室です。

〇2月の休館日

2月2日、9日、12日、16日、23日、27日

今月のテーマブックス

「読むひまわり、古典童話」



アンデルセンの13の童話
作 ハンスクリスチャンアンデルセン
絵 ジョエルズチユワート(小峰書店)
時代を経た今もくり返し読まれている、名作が詰まった1冊です。

問合せ ● 市立岡谷図書館

☎22-2031 FAX24-38888

塾で家庭教師

プロ教師による掛けもちなしの完全マンツーマン指導です。

1対1だから

学力別指導

一人一人の個性や学力に合わせ教科書レベルの基本から入試レベルの応用まで生徒に合わせて対応致します。

1対1だから

教科・曜日選択制

全教科から自分の必要な科目を必要な回数だけ受講でき、部活等に合わせ曜日や時間帯も自由に選択可能です。

1対1だから

取り戻し学習

分からない単元があれば、前学年まで戻り、穴を埋めます。100%分かるまで丁寧に指導致します。

1対1だから

聞ける、話せる相談できる

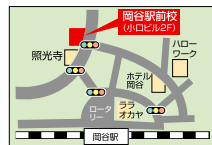
勉強も、それ以外の相談ことも気軽に話せる相性ピッタリの先生をお付けします。もちろん進路に関する相談や情報提供も行います。

全国直営100校、25年の信頼と実績

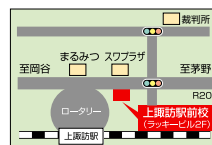
KATEKYO学院

お問い合わせは 0120-77-5555

このフリーコールは最寄の事務局につながります。なお、携帯電話からはつながりませんので、各事務局の電話番号へお願い致します。



岡谷駅前校
岡谷市本町2-6小口ビル2F
☎0266-21-6688



上諏訪駅前校
諏訪市諏訪1-2-4ラッキービル2F
☎0266-57-3388

広告

カメラ レポート



元旦行事(1月1日)

穏やかな日差しに恵まれた元旦。「元旦歩こう会」は市役所前を7時すぎにスタート。新年のあいさつを元気に交わり、家族や仲間と初ウォーキング。「市民元旦マラソン」の実施は2年ぶり。市民ランナー約100人が、白い息を吐き一斉に駆け出しました。正午から湖畔公園のグラウンドでは「新年凧あげ大会」も。家族連れが、凧づくり講習会などで製作した凧を持ち寄り大空に泳がせたほか、日本凧の会会員の西野さんが揚げる連凧(125枚)の糸を操る体験などをして楽しみました。



年末企業説明会 (12月28日)

岡谷市と下諏訪町では、2010年度学卒者対象の地元企業説明会を、年末の帰省時期に合わせて初めて実施。テクノプラザの22社のブースには、昨今の雇用不安を受け予想を上回る学生ら150人ほどが詰めかけましたが、リクルートスーツ禁止のためか、会場はどことなくごやかな雰囲気でした。

テクノプラザの22社のブースには、昨今の雇用不安を受け予想を上回る学生ら150人ほどが詰めかけましたが、リクルートスーツ禁止のためか、会場はどことなくごやかな雰囲気でした。



新年祝賀式(1月5日)

新年の幕開けに、約700人以上の市民がカノラホールに会し、厳しい経済情勢のなかではあっても、足腰の強いまちづくりに向けて、積極果敢なチャレンジをと決意を新たに、市の発展を誓い合いました。



コミュニティビジネス入門講座

地域興しや地域活性化の活動を、事業として行い対価を得る新しいビジネススタイルとして確立しませんか?

時間…午後6時～8時30分

場所…テクノプラザおかや 定員…20名

受講無料

申込み…住所、氏名、連絡先を電話またはFAXでテクノプラザおかやへ連絡してください。

日程	内容
第1回 2月18日(水)	●コミュニティビジネス基礎講座 ●事例紹介 ●地域課題や地域資源の洗い出しのワークなど
第2回 2月25日(水)	●創業のノウハウや事業プランづくりのポイント ●事例紹介 ●グループワークなど

申込み・問合せ●テクノプラザおかや
☎21-7000 FAX21-7001

シルキーチャンネル



アナログ13ch テレビのチャンネルを「LCV13」に設定してご覧ください。
わからない場合は ☎0120-12-3833 (LCV) お問い合わせください。

2月の番組表

※番組は変更になる可能性があります。
詳しくは岡谷市ホームページでご確認ください。

問合せ●広報情報課(内線1361)

まちなかニュース どんと岡谷 (毎週木曜日に内容入れ替え)

毎日放送されているLCVニュースのなかから岡谷市の話題だけをピックアップして1週間分まとめて翌週に放送します。

その他の動画番組

(月2回入れ替え 1日～15日・16日～月末)

わが家のアイドル No.21
文化財めぐり No.10(若宮・中央町周辺の文化財)
諏訪湖の白鳥写真展 岡谷図書館利用案内
確定申告についてのお願い

文字放送

お知らせ
行事予定

岡谷市

- 市の木／いちい
- 市の花／つつじ
- 人口の動き

(平成20年12月1日現在)

人口 53,492人 (-10)
 男 26,073人 (+10)
 女 27,419人 (-20)
 世帯数 19,765世帯 (+9)
 () 内は前月比



広報 おかや

No.1314

平成21年2月号
 毎月25日発行

発行日／平成21年1月23日
 発行／岡谷市

(総務部広報情報課)

TEL 0266-23-4811

FAX 0266-23-5022

〒394-8510

長野県岡谷市幸町8番1号

岡谷市ホームページアドレス

<http://www.city.okaya.lg.jp/>

印刷／中央印刷株式会社



CANORA HALL インフォメーション

カノラホール (岡谷市文化会館) TEL 24-1300 FAX 24-1412



カノラ・ウィークエンド・コンサート CANORA WEEKEND CONCERT. ~新しい風のささやき~

2月7日(土) 午後7時開演

鬼太鼓座 岡谷公演

国内屈指の和太鼓奏者“林英哲”も創設にかかわった和太鼓集団「鬼太鼓座」の迫力ある公演で、今年度のウィークエンドコンサートをピシッと締めます。岡谷公演だけの特別編成で贈る太鼓と笛の音の響きをお楽しみに。

【主催】カノラホール (岡谷市振興公社)

【時間】午後6時30分開場 午後7時開演 【会場】小ホール

【チケット】全席自由2,000円 小中高生1,500円

※ウィークエンドコンサート専用回数券 6,500円(4枚1組)

爆笑! お笑いバトル2009 in 岡谷

2月15日(日) ①午前11時30分開演 ②午後3時開演 の2回公演

いよいよ待望の「お笑い」がカノラにやってキター!!

老若男女問わず、爆笑の渦に巻き込まれること間違いなし!

あの人気芸人を生で見、寒い岡谷の冬を笑い飛ばしましょう!



山本高広



アンガールズ



ザブングル



クールポコ

【主催】エムズプロデュース／カノラホール (岡谷市振興公社)

【時間】午前11時開場 午前11時30分開演

午後2時30分開場 午後3時開演 (2回公演、入替制)

【会場】大ホール

【出演】アンガールズ、クールポコ、ザブングル、Wエンジン、響、ヒライケンジ、

(予定) 山本高広、我が家 ※出演芸人は変更になる場合もあります。

【チケット】全席指定3,500円 (3才児以上チケット必要)

※3才未満の子どもでも、お席が必要な場合は有料です。

※3才未満の子どもが大人のひざの上で鑑賞される場合は無料ですが、子ども1人につき大人が最低1人は付き添ってください。

※本公演の、友の会会員割引、学生割引はありません。



我が家

毎日の暮らし・お葬儀・ご婚礼に役立つ どこよりもお得な会員制度!

りんごの会 新規ご入会プレゼント!

お電話で入会お申込みの際「広報おかやを見た」とお申し出の方 **先着10名様** に
 アベニューの「湯たんぽ」引換券と20,000円分のご利用券をプレゼントします。

心も体もポッカポッカ!
 ディズニーキャラクター「湯たんぽ」
 ※キャラクターは選べませんので予めご了承ください。
 3,675円(税込)

- 諏訪ふれあい広場共通利用券...1,000円×5枚
- アベニューお買い物券...1,000円×5枚
- 海鮮の国お食事券...1,000円×5枚
- お引物・お仏具割引券...1,000円×5枚

利用券・割引券 なんと合計20,000円分

会員特典 いっぱいで入会金のみ!
10,000円
年会費、積立金は一切必要ありません。
 お申し込み・お問い合わせ
りんごの会 ☎24-8555

●今月の表紙

スケートのまち岡谷—下駄スケートの時代から「冬はスケート」の楽しみは不変。