

## ◎特集2

# シルキーチャンネル開局1周年!

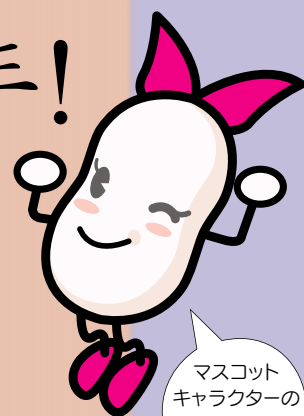
## 「初めまして」のその先へ

## 市民のテレビとして認知度アップを期す

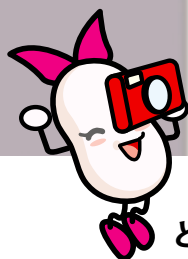
平成19年11月に放送を開始した岡谷市の行政チャンネルが、1歳になりました。

制作は、広報情報課で担当。動画では、レギュラー2本と季節の行事や各種イベントを伝える企画番組を月2回の入れ替えでお届けしているほか、お知らせなど特別番組も制作しています。

番組の途中でも随時、市議会生放送やさらに高い優先度で災害時などには緊急割り込み放送を実施、市民のみなさんの安心と安全、潤いのある生活に役立つ放送をめざしています。



マスコットキャラクターのまゆちゃんです!



どうやったら見られるの?

## シルキーチャンネル

アナログ13ch

テレビのチャンネルを「LCV13」に設定してご覧ください。  
わからない場合は ☎0120-12-3833 (LCV) へお問い合わせください。

問合せ●広報情報課(内線1361)

### スタッフからひとこと



岡谷市に限定した地域情報発信メディアとして、くらしに役立つ番組作りをしています。「わが家のアイドル」や「文化財めぐり」は好評をいただいておりますが、市民のみなさんに、もっともっとシルキーチャンネルを知っていただき、「市の情報はシルキーチャンネルに限る」と多くの人に太鼓判を押してもらえるような、存在価値の高いテレビにしたいと思います。

## 岡谷市行政チャンネル《シルキーチャンネル》放送番組一覧

放送月	番組名	内容			
毎週	どどんと!岡谷(制作委託)		毎日放送しているLCVニュースの中から、岡谷市のニュースのみをピックアップして放送。毎週木曜日に最新のニュースに内容が入れ替わります。		
毎月	わが家のアイドル		イルフプラザ(こどものくに)で元気に遊んでいる市内の子どもさんを紹介。 		
	文化財めぐり				
議会開催時	議会一般質問生中継・再放送		議会一般質問の様子を生中継。一般質問開催時には、他のプログラムに優先して放送します。一般質問が終了した翌日から、3人ずつ再放送。		
毎日(随時更新)	文字放送(通常)		各課からのお知らせ・イベントの情報を文字にてお知らせする放送。随時情報が更新されるため、最新のお知らせを見ることができます。		
随時	緊急L字テロップ		防災行政メールが送信されると同時に、同じ内容の文章がL字テロップで放送されます。		
随時	緊急用文字放送		災害などの緊急事態に備え、市民にすばやく、わかりやすい情報を提供できるよう、緊急文字放送や緊急生放送など、日頃から訓練を行なっています。		
随時	緊急全画面放送				
随時	緊急生放送				
平成19年11月	がんばろう岡谷フェスタ		10月に行われた『がんばろう岡谷フェスタ』の模様を紹介。		10月に、市総合体育館で行われた『ファミリーフェスティバル2007』の模様を紹介。
	ファミリーフェスティバル2007				
12月	豪雨災害復興の記録		平成18年7月豪雨災害発生当時の記録映像と、復興を果たした現在の災害発生地域の様子をレポート。		10月21日に行われた『第3回景観ワークショップ』の模様を紹介。
	景観ワークショップ				
	土砂災害シンポジウム記録				
平成20年1月	市長新春あいさつ		4月に施行された「後期高齢者医療制度」の解説。		昨年の9月30日にカノラホールで行われた、「ピアノ『夢』リサイタル」のダイジェスト。
	後期高齢者医療制度とは?				
	岡谷市文化祭作品展				
	ピアノ「夢」リサイタル				
	白鳥写真展				
	岡谷駅南土地区画整理事業DVD				
	カノラホール主催公演のご案内				
岡谷市文化祭出展映像作品					
こども議会					
2月	家庭での地震防災対策		危機管理室から、いつ起こるかわからない大地震に対する備えを紹介。		1月13日にカノラホールで行われた『平成20年岡谷市成人式』の模様。
	平成20年度 嘱託・臨時職員募集案内				
	確定申告のお知らせ				
	平成20年岡谷市成人式				
3月	食で健康づくり		2月7日に市役所で行われた市政懇談会の模様。		2月24日に市民総合体育館で行われたエースドッジボール大会の様子。
	ものづくりフェア2008				
	市政懇談会				
	第21回エースドッジボール大会				
	平成20年度岡谷市役所組織改正のお知らせ				

放送月	番組名	内容			
平成20年 4月	心のメッセージ展・世界のお茶会		4月1日に市役所で行われた、市制施行72周年記念式典から。		全面的にリニューアルしたカノラホール・小ホールの照明を紹介。
	市制施行72周年記念式典				
	うなるソノ天国 ～決勝大会～				
	カノラホール照明完成CM				
	やまびこ公園開園式 岡谷絹の宣伝				
5月	武井武雄の世界 ～創造性あふれる夢空間～		イルフ童画館から、武井武雄の生涯と作品を紹介。		自分たちで災害対策。「土のうの作り方」と「土のうの積み方」について。
	水害に備えましょう				
6月	春を振り返って ～2008年桜特集～		鶴峯公園から、満開のツツジの様子と、公園の歴史を紹介。		4月29日に行われた『シルクフェア in おかや 2008』の模様。
	まちなか紹介 鶴峯公園ツツジの巻				
	シルクフェア in おかや 2008				
	カノラータ・オーケストラ ～第7回定期演奏会に向けて～				
	岡谷市消費者の会活動報告 ～もつと賢く、もつと豊かに自立する消費者を目指して～				
7月	岡谷市公共施設のあり方方針案		きつね祭りの告知番組。過去の祭りの様子と今年きつねの嫁入りに選ばれたカップルの紹介。		水道週間に合わせて行われたイベントの様子と市内の水道施設の紹介。
	食で健康づくり～信州の味自慢～				
	地上波デジタル放送普及啓発番組 “テレビが変わる 地デジが変わる”				
	産業スケルトン				
	～「痛み」の数値化と岡谷病院の取り組み～ まもなく開催! 第56回岡谷きつね祭り				
8月	安全でおいしい水を供給するために ～水道施設の紹介と水質保全の取り組み～		メタボ防止をテーマに、男性を対象とした料理教室の模様を紹介。		7月26日に行われた『第56回岡谷きつね祭り』の模様。
	お父さんの料理教室				
	コレステロールを減らそう!				
	岡谷市民音楽祭				
	～公募合唱団・公募吹奏楽団 団員募集!～ 第56回岡谷きつね祭り ハワイアンサンセットコンサート				
9月	まだまだいける		65歳以上の市民を対象に『びんびんキラリ☆教室』の参加者を募集。		岡谷太鼓祭りでの『MINAKOIわっさか』ダイジェスト。
	びんびんキラリ☆教室のお知らせ				
	MINAKOIわっさか(流し踊り)		10月5日に開催された『岡谷市民健康づくりのつどい』の開催内容の告知。		7月27日に行われた『ロボバトル2008』の模様。
	MINAKOIわっさか(フリースタイル)				
	まもなく開催!				
	岡谷市民健康づくりのつどい				
	ロボバトル2008				
産業スケルトン					
～岡谷工業高校インターンシップ～					
第4次岡谷市総合計画 基本構想・前期基本計画					
第39回岡谷太鼓祭り					
10月	～あなたも参加してみませんか?～ まもなく開催! 岡谷市民音楽祭		7月6日に行われた『カノラータ・オーケストラ 第7回定期演奏会』の模様。		8月31日に行われた防災訓練から新倉区の様子。
	公共施設あり方方針案(再放送)				
	カノラータ・オーケストラ				
	第7回定期演奏会				
	岡谷市民健康づくりのつどい				
平成20年防災訓練 ～新倉区防災訓練の模様～					
11月	ポータウン宅地分譲のお知らせ		市内で出会える武井武雄の作品を紹介。		『住まい・町並み形成マニュアル』より、市の景観について考察。
	武井武雄の世界No. 2				
	～創造性あふれる夢空間～				
岡谷のまちが好きですか					
～住まい・町並み形成マニュアル～					



◆予防接種

受付時間／午後1時30分～2時20分

場 所／保健センター

持 ち 物／母子手帳・予診票

※母子手帳を忘れると接種できません。

◆乳幼児健診等

場 所／保健センター

持 ち 物／母子手帳・おたずね用紙（全てに共通）

※3～4 か月、9～10 か月児健診：バスタオル

※2 歳児にこにこ教室：歯ブラシ・コップ・タオル

※3 歳児健診：尿（配布済の検尿容器に採尿）

健康推進課（内線 1191）まで

●各種相談日● 岡谷市役所 ☎ 23-4811

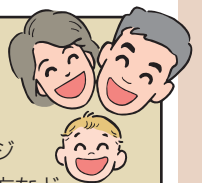
行政相談	14日(水)午後2時～5時 庁舎201・203会議室
無料法律相談 【予約制】	20日(火)午後1時～5時 ※2月分予約：1/21日(水)～受付開始 社会福祉課
高齢者の暮らしと財産 を守るための相談	15日(木)午後1時～4時 介護福祉課相談室
ことばの教室 【予約制】	月・水曜日 午前9時30分～午後2時30分 子ども課
家庭児童相談	月曜日～金曜日 午前9時～午後5時 子ども課 児童虐待24時間対応通報専用電話 ☎23-4767
母子相談	月曜日～金曜日 午前9時～午後4時 社会福祉課
教育相談	月曜日～金曜日午前9時～午後5時 諏訪湖ハイツ教育相談室 ☎24-2206
教育相談 【予約制】	(専門カウンセラー) 14日(水)、28日(水) 午前11時～午後5時 申込み 諏訪湖ハイツ教育相談室 ☎24-2206
夜間教育相談	20日(火)午後6時30分～8時30分 諏訪湖ハイツ教育相談室 ☎24-2206
女性のための相談	8日(木)午前10時～午後4時 申込み 企画課 イルフプラザ・カルチャーセンター
中小企業経営技術相談	月曜日～金曜日 午前8時30分 ～午後5時30分 テクノプラザおやか ☎21-7000
産業財産権相談会 (発明相談)	8日(木)午後1時～4時 テクノプラザおやか ☎21-7000
高齢者職業相談	月曜日～金曜日 午前9時～午後4時 庁舎内同相談室☎22-2687
農地相談 【予約制】	月曜日～金曜日 午前8時30分～午後5時30分 農業委員会室
地域包括支援センター 在宅介護支援センター	月曜日～金曜日 午前8時30分～午後5時30分 介護福祉課
在宅介護支援センター	月曜日～土曜日(祝祭日を除く) 午前8時30分～午後5時 ウエルハートおやか ☎28-0778
健康相談 (一般の方を対象)	19日(月)午前10時～正午 保健センター 健康推進課

ふれあいおしゃべり電話		
ボランティア総合相談	月曜日～金曜日	社会福祉協議会 ☎24-2121
金銭管理 財産保全相談	午前8時30分 ～午後5時30分	
社協心配ごと相談		
家庭介護相談		
結婚相談	水曜日 第1・3土曜日 午前10時～午後4時	水曜日 社会福祉協議会 ☎24-2121 第1・3土曜日 080-5143-3202

妊娠5～7か月の  
「パパ・ママ教室」受講申込み受付中

- 1回目 ▶ 2月 6日 歯科診断、妊娠中の栄養、食生活
- 2回目 ▶ 2月 20日 お父さんの妊婦体験、ベビーマッサージ
- 3回目 ▶ 3月 13日 産後のメンタルヘルス、お風呂の入れ方など

申込み・問合せ 健康推進課 ☎23-6141 (直通)



<b>金</b>	<b>土</b>
2	3
<p>米山医院 ☎22-2880</p> <p>信濃医療福祉センター ☎27-8414</p> <p>あさひ中央台歯科診療所 ☎26-1414</p> <p>ファミリー薬局 ☎24-1801</p> <p>土田薬局 ☎28-3232</p> <p>浜パイピング ☎23-6885</p>	<p>平林医院 ☎22-3952</p> <p>溝口医院 ☎27-6266</p> <p>あさひ中央台歯科診療所 ☎26-1414</p> <p>高市薬局 ☎22-0781</p> <p>永田薬局 ☎27-8123</p> <p>旭設備 ☎23-3764</p>
9	10
<p>離乳食教室(ステップ3) (20年1月～2月生) 集合午前9時50分</p> <p>三善工業 ☎23-3446</p>	<p>十和設備 ☎24-0182</p>
16	17
<p>パパ・ママ教室(3回目) 午後7時～8時30分 持ち物:母子手帳・母子手帳バック</p> <p>杉村設備 ☎27-8632</p>	<p>ミヤサカ管工 ☎22-9615</p>
23	24
<p>離乳食教室(ステップ2) (20年6月～7月生) 集合午前9時50分</p> <p>イワナミ ☎22-2222</p>	<p>総設工業 ☎28-8504</p>
30	31
<p>信和設備 ☎22-3302</p>	<p>水道建設 ☎23-2662</p>

-  休日急病当番医院
-  休日当番歯科医院
-  休日当番薬局
-  水道修理工番店
-  健康相談
-  予防接種
-  乳幼児健診
-  子育て学習

- **休日急病当番医院**  
受付は原則午前9時～午後5時です。  
(午後については来院前に電話で連絡ください)  
※緊急時の医療問合せ  
休日・夜間緊急医療案内サービス ☎ 0120-890-422
  - **休日当番歯科医院**  
診察は午前中のみです。  
※保険証・高齢者受給者証等を必ずお持ちください。
  - **水道修理工番店**  
土・日・祝日を除き水道事業協同組合事務局でも受付けます。  
受付時間/午前9時～午後4時 ☎ 23-8511
- ◆ 予防接種・乳幼児健診・子育て学習・健康相談に関するお問い合わせは—

日	月	火	水	木
<p><b>今月の納税</b></p> <p>◎市県民税 第4期 ◎国民健康保険税 第10期 納期…2月2日(月) 納税は便利で確実な口座振替をご利用ください。 期限内納付にご協力を！ 問合せ●税務課(内線1135)</p>		<p><b>税務相談所の開設日</b></p> <p>1. 日 時 毎月第2水曜日(3月を除く、2月は第1水曜日) 午前10時から正午まで</p> <p>2. 場 所 下諏訪商工会議所会館2F 税理士会事務局(TEL28-6666)</p> <p>3. 相談料 無料</p> <p>●日程 1月14日(水)、2月4日(水)、4月8日(水)、 5月13日(水)、6月10日(水)</p>		<p> あざみ胃腸科クリニック ☎ 28-0505</p> <p> イマムラ脳神経外科クリニック ☎ 27-0019</p> <p> あざひ中央台歯科診療所 ☎ 26-1414</p> <p> アイビー薬局 ☎ 26-1670</p> <p> 菜の花薬局 ☎ 26-1500</p> <p> オスガ設備 ☎ 27-6622</p>
<p>4</p> <p> 向山内科医院 ☎ 23-6272</p> <p> 宮坂歯科診療所 ☎ 22-7275</p> <p> 山一小口薬局 ☎ 23-2206</p> <p> 丸竹下島商店 ☎ 22-2406</p>	<p>5</p> <p> 育児相談・母乳相談 受付午前9時30分～11時</p> <p> シンニチ設備 ☎ 22-1365</p>	<p>6</p> <p> BCG (20年7月7日～10月6日)</p> <p> ミヤサカ管工 ☎ 22-9615</p>	<p>7</p> <p> 1歳6か月児健診 (19年6月生) 受付午後1時～1時30分</p> <p> ミヤサカ管工 ☎ 22-9615</p>	<p>8</p> <p> 2歳児にここ教室 (18年12月生) 集合午前9時30分 〔今井・小井川・長地地区〕</p> <p> 三善工業 ☎ 23-3446</p>
<p>11</p> <p> 祐愛病院 ☎ 23-0222</p> <p> 三輪歯科医院 ☎ 27-3084</p> <p> 小坂薬局 ☎ 22-8069</p> <p> アイテック ☎ 23-8500</p>	<p>12</p> <p> 諏訪共立病院 ☎ 28-2012</p> <p> 山田歯科医院 ☎ 22-2131</p> <p> ひまわり薬局 ☎ 26-7226</p> <p> シンニチ設備 ☎ 22-1365</p>	<p>13</p> <p> 総設工業 ☎ 28-8504</p>	<p>14</p> <p> 3歳児健診 (17年12月生) 受付午後1時～1時30分</p> <p> 総設工業 ☎ 28-8504</p>	<p>15</p> <p> 三種混合 (西堀・長地地区)</p> <p> 2歳児にここ教室 (18年12月生) 集合午前9時30分 〔今井・小井川・長地地区以外〕</p> <p> 杉村設備 ☎ 27-8632</p>
<p>18</p> <p> 浜整形形成外科医院 ☎ 24-3011</p> <p> 牛山医院歯科 ☎ 22-6422</p> <p> 梅垣薬局 ☎ 23-4888</p> <p> 三善工業 ☎ 23-3446</p>	<p>19</p> <p> 三種混合 (西堀・長地地区以外)</p> <p> 一般健康相談 受付午前10時～正午</p> <p> 水道建設 ☎ 23-2662</p>	<p>20</p> <p> 水道建設 ☎ 23-2662</p>	<p>21</p> <p> 3～4か月児健診 (20年9月生) 受付午後1時～1時30分</p> <p> 松澤工業 ☎ 27-7642</p>	<p>22</p> <p> 松澤工業 ☎ 27-7642</p>
<p>25</p> <p> 酒井医院 ☎ 22-2121</p> <p> 浦野歯科医院 ☎ 22-2854</p> <p> 湖北薬局 ☎ 22-2325</p> <p> 杉村設備 ☎ 27-8632</p>	<p>26</p> <p> 育児相談・母乳相談 受付午前9時30分～11時</p> <p> 歯科相談(予約制) 食生活・栄養相談(予約制) 受付午前10時～正午</p> <p> イワナミ ☎ 22-2222</p>	<p>27</p> <p> 岡谷酸素 ☎ 22-4931</p>	<p>28</p> <p> 9～10か月児健診 (20年3月生) 受付午後1時～1時30分</p> <p> 岡谷酸素 ☎ 22-4931</p>	<p>29</p> <p> 信和設備 ☎ 22-3302</p>