

作文のページ

みんなで気持ちのよい あいさつをしましょう

市内小中学校では、10月を「あいさつ運動強調月間」として重点的にあいさつ運動に取り組んできました。より良い人間関係を築くためには、真心のこもった礼儀正しいあいさつをすることが大切です。ここに児童生徒のあいさつ作文を掲載します。家庭、職場や地域社会でもう一度、あいさつについて考えてみましょう。

自分のあいさつを見返して



岡谷小学校
6年
徳武 知里

私は、あいさつをするのはどちらかという苦手です。理由は、何となく恥ずかしいからです。

朝、学校に行く時に小学校1年生の子と一緒にいきます。1年生の子は誰にでもあいさつをします。でも、私は恥ずかしくて、あかしあパトロールという毎日登下校の時にパトロールしてくれる人にしかあいさつができません。

あかしあパトロール以外の人には、モジモジして、結局あいさつができませんので。6年生が1年生の見本になるのが基本なのに、1年生が6年生の見本になるというのはちょっと恥ずかしいと思うけれど、私にとつては見知らぬ人にあいさつ

活の泉

する方がいやだし、あいさつをしても返してくれない人もいるかと思うと自信がなくなり、あいさつをしようと思ってもできなくなってしまふのです。

授業の時にもよくあつていいのか自信がなく発言できないこともあります。

私は、このような自分から抜け出し、新しい自分になりたいです。そのために「恥ずかしがらず誰にでも大きな声でハッキリとあいさつをする」ということをいつも心がけて生活していきたいと思えます。

あいさつですっぴい!!



長地小学校
6年
星野 力生

ぼくは、毎週土・日に野球へ行っています。そして、いつもグラウンドに入る時大声で「おねがいします。」と言います。するとどうでしょう、やる気がどんどんわいてきます。そして始まる時もかんとく、コーチにあいさつをします。学校では、朝登校した時「おはよう」とか「おはようございます」とあいさつをしています。するととてもいい気分になります。

しかし、あいさつ当番であいさつをしなくてもあいさつをかえしてくれない人がいます。

そんな時は、よびとめてしてくれるまで通しません。するとしぶしぶでもあいさつをしてくれます。そして次の日その人に会うと「おはよう」とあいさつをし

てくれました。

とてもうれしかったです。

ぼくは、そんな人がどんどんふえてほしいと思います。

でもまだまだ自分から進んであいさつをする人は少ないです。これを増やしていくのが生活委員の仕事だと思います。これからもガンバルゾ!!

あいさつを頑張ろう



岡谷南部中学校
3年
有賀 早知

「誰にでも笑顔であいさつをする」というのは、生活をするうえで基本中の基本だと思います。でも、その基本ができるといことは、やっぱり一番大切なのではないのでしょうか。

私はあいさつが好きです。全然知らない人からでも、あいさつをしてもらうとすごくうれしです。それだけで、なんだかうちとけた気分になります。だから、私もすれちがう人には、できるかぎりあいさつをするように心がけています。しかし、私にもあいさつをほとんどしていない時期がありました。

私はそのころ、家族や学校の人以外にはほとんどあいさつをしていませんでした。知らない人はもちろん、あまり話さない同級生にも声をかけていませんでした。私の中で「はずかしい」という気持ちが強かったのです。それに、心のどこかで「あいさつなんてかっこわるい。サイからしたくない。」と思っていたので

す。とにかく、私は積極的にあいさつをしていませんでした。

しかし、ある出来事をきっかけに、私の考えは変わりました。友達が書いた文章に「あいさつをしてもらうと元気がでる。笑顔でするあいさつは、本当にいいものだ。」とありました。その時は「そんなものかな」と思った程度でした。でも、次の登校時。むこうから一人のおばあさんが歩いてくるのが見えた時に、その文章が頭をよぎりました。そうしたら自然と口から「おはようございます。」と言葉が出てきたのです。おばあさんはあたり前のように「おはよう。」と返してくれました。その瞬間、うれしさがこみあげました。心があたたまるとはまさにこのことだと、この時実感しました。一回その喜びを味わうと、もう一回やりたくなってきました。「あいさつっていいものなんだ。」と、心から思うことができました。しかし、時にはがっかりすることもあります。私がいさつをして、相手が返してくれない時です。そんな人を見るたびに悲しくなります。同時に、「私も同じことをしていたんだ。」と反省させられます。

毎日を明るく過ごすためには、一人一人の笑顔が欠かせません。そして、その笑顔にはあいさつの存在も必要不可欠なではないのでしょうか。「あいさつなんてサイ。」と思っている人には、「そんなことない。」と教えてあげたいです。みんなが「あいさつをする」という基本を大切にできれば、私たちの生活は笑顔があふれる、あたたかいものになると思います。

◎特集2

まるわかり地デジ対策 その1

2011年7月24日、テレビは現在のアナログ放送が終了し、地上デジタル放送に完全移行します。

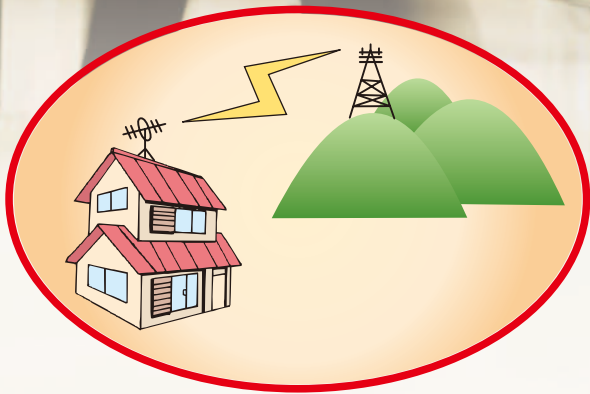
“さて、地デジって?!…実は、よくわからない”という人、
そして“まだ、ずいぶんと先のこと”とのんびり構えている人、多いのではないのでしょうか。

直前になってあわてないために、まずは心構えから準備を始めてみませんか。

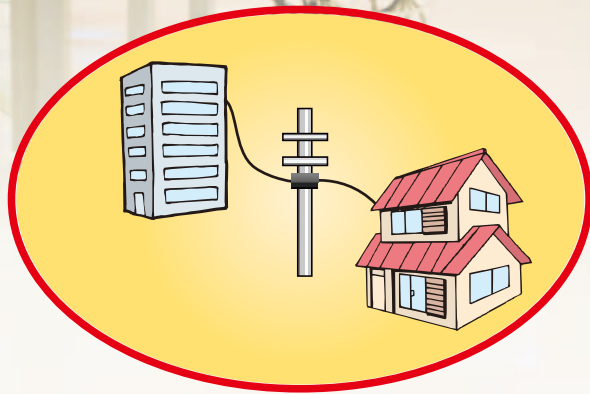
「テレビを買い換えなくてはいけないの?」「CATVとの関係はどうなるの?」 などなど、
地デジのハテナと情報をしっかり整理し、明らかにしていきましょう。

地上デジタル放送
(地デジ)
わが家はどうなるの…?
詳しくは次のページで。

屋根にアンテナを立て、テレビに接続

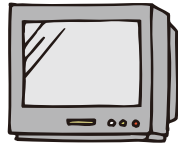


LCVに加入している



LCVに加入している場合

今のテレビを使いたいな



通常サービスのテレビ放送だけ見られればいい

地デジチューナー★1

- 地デジチューナー内蔵のDVDデッキやビデオデッキも利用できます。
- 画質は「アナログ」画質となります。



- 地デジチューナーはテレビ1台ごとに必要になります。

地上デジタル

NHK総合 NHK教育
TSBテレビ信州 abn長野朝日放送
SBC信越放送 NBS長野放送

LCV-TV NTV 日本テレビ*
EX テレビ朝日* TBS 東京放送*
TX テレビ東京 CX フジテレビ*
※印は2014年7月24日までの放送

★1 地デジチューナー

地上デジタル放送を受信するために必要な機器

★2 STB

ケーブルテレビ専用で、BS放送やそのほか追加チャンネルを見るために必要な機器

地デジになるとどんなイコトがあるの？



- 別売りのスピーカーを部屋へ設置して「映画館」のような迫力あるサウンドを体験することができます。
- 地デジ対応のテレビでは、リモコンを使って「番組視聴予約」や「データ放送」を見ることができます。
- 電話回線を接続することで、クイズ番組への参加や視聴者投票などができるようになります。

せっかくだから

キレイな画質で見たい!

薄型テレビで省スペース

迫力の音で聴きたい



通常サービスのテレビ放送だけ見られればいい

地デジチューナー内蔵テレビ

- テレビの性能にもよりますが、フルハイビジョンなどはとても鮮明な画質で見ることができます。
- スピーカーの性能にもよりますが、映画館のような高音質サウンドを体験できます。



地上デジタル

NHK総合 NHK教育
TSBテレビ信州 abn長野朝日放送
SBC信越放送 NBS長野放送

LCV-TV NTV 日本テレビ*
EX テレビ朝日* TBS 東京放送*
TX テレビ東京 CX フジテレビ*
※印は2014年7月24日までの放送

地上デジタル

NHK総合 NHK教育
TSBテレビ信州 abn長野朝日放送
SBC信越放送 NBS長野放送

LCV-TV NTV 日本テレビ*
EX テレビ朝日* TBS 東京放送*
TX テレビ東京 CX フジテレビ*
※印は2014年7月24日までの放送

BSデジタル

NHK BS1 NHK BS2
NHKデジタルハイビジョン
BS日テレ BS朝日
BS-i BSジャパン
BSフジ BS11デジタル
TwellIV (トゥエルビ)

地上デジタル

NHK総合 NHK教育
TSBテレビ信州 abn長野朝日放送
SBC信越放送 NBS長野放送

LCV-TV NTV 日本テレビ*
EX テレビ朝日* TBS 東京放送*
TX テレビ東京 CX フジテレビ*
※印は2014年7月24日までの放送

BSデジタル

NHK BS1 NHK BS2
NHKデジタルハイビジョン
BS日テレ BS朝日
BS-i BSジャパン
BSフジ BS11デジタル
TwellIV (トゥエルビ)

地デジになるとなにが変わるの？



地上デジタル放送は、従来の4:3比率の映像から、16:9の横幅がワイドな映像となります。現在、店頭で販売されている薄型のテレビ(プラズマテレビや液晶テレビなど)は、この映像比率を想定して作られています。またハイビジョン放送といって、高画質な映像も楽しむことができるようになってきました。従来のテレビで地デジ番組を見ると、画面の上下が余る(黒い帯になる)こととなります。

CATV

八ヶ岳ライブチャンネル CNNj
道路状況チャンネル MTV
お天気チャンネル 放送大学
ショッピングチャンネル QVC
LCV-TV713 GAORA
スーパー!ドラマTV
TBSニュースバード
シルキーチャンネル(予定)

その他

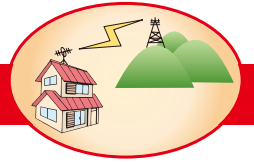
CATV有料チャンネル
デジタルWOWOW など
※個別契約が必要です。

CATV

八ヶ岳ライブチャンネル CNNj
道路状況チャンネル MTV
お天気チャンネル 放送大学
ショッピングチャンネル QVC
LCV-TV713 GAORA
スーパー!ドラマTV
TBSニュースバード
シルキーチャンネル(予定)

その他

CATV有料チャンネル
デジタルWOWOW など
※個別契約が必要です。



屋根にアンテナを立て、テレビに接続の場合

今のテレビを使いたいな

通常サービスのテレビ放送(地元ローカル局)だけ見られればいい

地デジチューナー

- 地デジチューナー内蔵のDVDデッキやビデオデッキも利用できます。
- 画質は「アナログ」画質となります。

●地デジチューナーはテレビ1台ごとに必要になります。

地上デジタル	
NHK総合	NHK教育
TSBテレビ信州	abn長野朝日放送
SBC信越放送	NBS長野放送

せっかくだから

キレイな画質で見たい!

薄型テレビで省スペース

迫力の音で聴きたい

地上デジタルチューナー内蔵テレビ

通常サービスのテレビ放送(地元ローカル局)だけ見られればいい

地デジチューナー内蔵テレビ

- テレビの性能にもよりますが、フルハイビジョンなどとても鮮明な画質で見ることができます。
- スピーカーの性能にもよりますが、映画館のような高音質サウンドを体感できます。

地上デジタルチューナー内蔵テレビ

地上デジタル	
NHK総合	NHK教育
TSBテレビ信州	abn長野朝日放送
SBC信越放送	NBS長野放送

通常サービスのテレビ放送(地元ローカル局)のほかにBS/CSなどの追加チャンネルを視聴したい

地デジTV + BS/CSアンテナ

- テレビの性能にもよりますが、フルハイビジョンなどとても鮮明な画質で見ることができます。
- スピーカーの性能にもよりますが、映画館のような高音質サウンドを体感できます。

BS/CSアンテナ

地上デジタルチューナー内蔵テレビ

地上デジタル	
NHK総合	NHK教育
TSBテレビ信州	abn長野朝日放送
SBC信越放送	NBS長野放送

BSデジタル	
NHK BS1	NHK BS2
NHKデジタルハイビジョン	
BS日テレ	BS朝日
BS-i	BSジャパン
BSフジ	BS11デジタル
TwellIV (トゥエルビ)	

その他	
スカイパーフェクトTV など	
※個別契約が必要です。	

ウチは「この組み合わせで見よう!」って決まったけど、テレビやSTBを買ってくれば、その日から地デジを見られるってこと?

「せっかく新しいテレビを買ったのに、デジタル放送を見ようと思ったら視聴できなかった」ということが全国の15%以上の家庭で発生しています。主な原因は次のとおりです。



- ① 宅内配線の劣化による電波レベルの減衰
- ② 宅内配線の多分岐(複数のテレビがあるため)による電波レベルの減衰
- ③ ブースター(増幅器)が地上デジタル放送の帯域(UHF)に対応していない
- ④ アンテナが地上デジタル放送の帯域(UHF)に対応していない
- ⑤ 設備等が正しく取り付けられていない

アナログ放送は、電波状態が多少悪くても画面がザラつく程度で見ることができますが、デジタル放送は、ある一定の電波レベルが確保されないと、まったく見ることができません。いざテレビのスイッチを入れたら見られない…こんなときは**配線や増幅器の点検・修理を依頼する必要があります**。アナログ放送終了の、2011年7月24日が近づくとつれ、駆け込みの依頼が増加することが見込まれます。デジタルへの移行はお早めに。



- 地上デジタル放送全般に関する問合せ
総務省地上デジタル放送受信相談センター ☎0570-07-0101
- ケーブルテレビでの受信に関する問合せ
エルシーブイ株式会社 ☎0120-12-3833
- テレビなどについては地元の電気(機)店へお問い合わせください。