

主な内容

CONTENTS

- ・社会福祉協議会理事等決定……………10
- ・地域を支える地区社協……………11
- ・サマーチャレんじ2007 ほか……………12
- ・心のバリアをなくすために……………13

みんなて築く
みんなの福祉
みんなの未来^{あした}

岡谷市社会福祉協議会の理事・監事・評議委員のみなさんが決まりました。2年間お世話になります。よろしくお願いいたします。

(任期：平成19年5月26日～平成21年5月25日)



会長 大槻 明 副会長 今井 朗子 副会長 小口忠九郎 副会長 横内 良一

役職名	氏名
顧問	林 泰章
顧問	小松 幸雄
会長	大槻 明
副会長	今井 朗子
副会長	小口 忠九郎
副会長	横内 良一
常務理事	中嶋 政春
理事	井口 光世
理事	杉村 修一
理事	宮坂 昌志
理事	小池 健司
理事	濱 晴子
理事	小林 聖仁
理事	宮入 重人
理事	宮坂 みや子
理事	杉山 武
理事	山之内 寛
監事	魚住 龍夫
監事	中島 英光
評議員	伊藤 智敏
評議員	浜 滋
評議員	塚田 昭次
評議員	佐藤 諏訪夫
評議員	陸川 元大
評議員	那須野 泰幸
評議員	小松 松男
評議員	中山 さだ子

役職名	氏名
評議員	宮坂 純一郎
評議員	平野 倍広
評議員	田中 敏夫
評議員	林 善雄
評議員	坂間 重之
評議員	菰田 俊夫
評議員	鮎沢 勝利
評議員	佐藤 克彦
評議員	有賀 勝幸
評議員	池上 和正
評議員	樋口 博文
評議員	市田 行宏
評議員	笠原 亥一郎
評議員	小口 恒久
評議員	岩田 恒男
評議員	山田 浩通
評議員	轟 文子
評議員	大和 邦彦
評議員	武居 進
評議員	堀内 勉
評議員	武井 やす子
評議員	朝比奈 美代
評議員	小口 雅子
評議員	川瀬 勝敏
評議員	竹村 一幸
評議員	林 嘉宏

敬称略

「社協だよりゆめ」は共同募金の配分金で印刷されています

発行・編集

岡谷市社会福祉協議会
〒394-0081
岡谷市長地権現町
四丁目11番50号
☎ 24-2121
☎ 24-3555
ホームページアドレス
<http://www.okaya-shakyo.or.jp>
メールアドレス
info@okaya-shakyo.or.jp

地域を支える 地区社協会長 紹介

今井区	伊藤 智敏	(☎23-3567)	間下区	浜 滋	(☎23-3835)
岡谷区	塚田 昭次	(☎22-7510)	下浜区	佐藤 諷訪夫	(☎22-7062)
小尾口区	陸川 元大	(☎22-5897)	上浜区	那須野 泰幸	(☎23-7094)
新屋敷区	小松 松男	(☎23-3751)	小口区	中山 さだ子	(☎22-7872)
小井川区	宮坂 純一郎	(☎22-8676)	西堀区	平野 倍広	(☎22-6146)
小坂区	田中 敏夫	(☎22-4113)	花岡区	林 善雄	(☎22-6088)
三沢区	横内 良一	(☎23-7088)	新倉区	坂間 重之	(☎22-9050)
駒沢区	菰田 俊夫	(☎23-1671)	鮎沢区	鮎沢 勝利	(☎22-3031)
橋原区	佐藤 克彦	(☎23-8699)	東堀区	有賀 勝幸	(☎28-1403)
中屋区	池上 和正	(☎28-3631)	中村区	樋口 博文	(☎28-1896)
横川区	市田 行宏	(☎28-7341)			敬称略

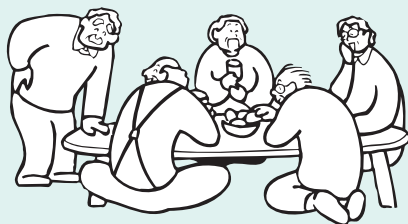
地区社会福祉協議会（地区社協）は、市内21地区にあり、それぞれの地域の特性を生かした活動が行われています。

ふれあい

昼食会
 敬老会
 配食会
 文化伝承（天神祭り・どんど焼きなど）
 三世代ふれあい交流
 クリスマス会

仲間づくり

いきいきサロン
 男性料理教室
 ミニデイケア



地区社協内には、ボランティアグループがあり、自主的に行事などを計画し、地域を支えています。地区社協のボランティアグループに入って一緒に活動したい方、お住まいの地区社協会長さんに連絡してください。

支えあい

配湯サービス
 託児サービス
 激励事業
 福祉推進員会議



各町内に福祉推進員が設置され軽易な福祉ニーズに応えています。

（例えば…話し相手、薬受け取り、灯油補給等）
 困ったことがありましたら町内の推進員さん、地区社協会長さんにご相談ください。

啓発

地区社協だより発行
 福祉看板設置
 研修会

環境づくり

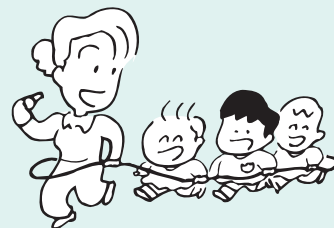
遊具・遊園地整備



夏のボランティア体験 サマーチャレンジ2007

ボランティアをしてみたいけれど、初めの一步が踏み出せないという人が、参加しやすい時にその一步が踏み出せるように、諏訪圏内で自分の関心のある所でボランティア体験ができる「サマーチャレンジ2007」を行います。

- 活動期間** 7月20日(金)～9月20日(木)
- 参加対象** 中学生以上(活動先の中には小学校高学年以上というところもあります)
原則として同施設で3日間以上活動できる方なら誰でもOK
- 参加費** 500円
- 参加申し込み** 6月20日(水)～7月5日(木)
- 申込み問合せ** 岡谷市社会福祉協議会/岡谷市ボランティアセンター
「サマーチャレンジ2007」係
☎24-2121 FAX24-3555



映画「筆子・その愛」～母として、妻として～

明治期、社会福祉という言葉すらない時代、日本初の知的障害児者施設「滝乃川学園」を創設した夫(石井亮一)の事業を支える一方、学園の子どもたちに無償の愛を捧げ、“障害児教育の母”と呼ばれるようになった、石井筆子の波乱万丈の生涯を完全映画化しました。

社会福祉に関わる方だけでなく、一般市民のみなさんに見ていただき、障害者への理解とご支援をいただきたいと思います。

- 日時** 6月9日(土) **開場** 午後1時30分 **上映開始** 午後2時
- 会場** 長野県男女共同参画センター あいとびあホール
- 主催** ハンデサポートおかや
- 製作協力券** 1200円
- チケット販売先**

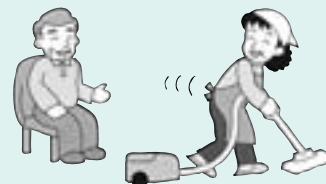
- ・えいぶる(諏訪湖ハイツ内 喫茶店)
- ・福祉作業所

問合せ
岡谷市福祉作業所 ☎23-8090
希望の里つばさ ☎22-5874

岡谷市有償在宅福祉サービス

在宅福祉サービスをより充実させるために市民のみなさんの自主的な相互扶助精神に基づき会員制による安価なサービスを提供する事業です。

- 内容** 家事援助サービス ・ 保育サービス
- 利用日時** 毎日 午前8時30分～午後5時
- 利用料** 1時間まで600円 1時間を越える場合は30分毎に300円
- 交通費** 1kmあたり20円
- その他** 材料費等は実費



援助をしてほしい人
援助をしたい人(65歳くらいまで)を
随時募集しています。

申込み・問合せ
岡谷市社会福祉協議会
☎24-2121
FAX 24-3555

心のバリアをなくすために!!

手足の不自由な人への配慮

一声かけて

いきなり体に触れたり、車いすなどを押したりするのは失礼です。困っているように感じた時にはまず、何をしてほしいのかを聞くことが大切です。

●足の悪い人への配慮

足の悪い人には、松葉杖や、義足の人などいろいろな人がいます。歩行通路をあけたり、乗り物の中で席を譲るなどさりげない配慮が望まれます。

●車いす使用者への配慮

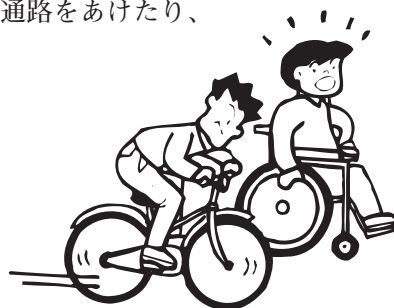
○視線

話しをする時は、立ったままでは視線が上から見下ろすようになり威圧的になるためできるだけ、おなじ視線の高さを心がけ心の通じ合った接し方をしましょう。

○自転車での追い越し

自転車は音を立てずに通行するため、車いす使用者は、すぐ横を後ろから追い越されたり、突然正面から現れたり、警報音を不意に鳴らされたりすると大変な恐怖を感じます。

車いすとすれ違う場合は極力スピードを落とし、後ろから追い越す場合や、狭い通路などでは自転車を降りるなどの配慮が必要です。



●脳性麻痺の人への配慮

○無意識の動作への理解

言語障害に加えて顔の表情や首、手足などの付随運動が多いため自分の意思を相手に伝えられないことや自分では無意識のうちに他人の感情を損なう動作をしてしまうことがあることを理解してください。

○ことばが聞き取りにくい場合

相手の言葉が聞き取りにくい場合すぐに筆談をしたり、介添え人を求めるのではなく、丁寧に聞き取るようにします。話しの内容が理解できない時は、相手にメモを取ることを承諾してもらってからメモを取るようにします。

相手の言葉がわからないまま、言葉の先取りをすることは、相手を傷つける場合があるので極力避けます。



「車いす使用者用駐車場」をみんなで守りましょう!!

車いすを使用する人にとって幅は重要な問題です。車いすを使用していない人が「建物に近くて便利だから」「幅が広くて停めやすいから」といった理由で駐車してしまうのは困りますね。

あれは車いす使用者用駐車場よ。車いす使用者が車から乗降しやすいように他の駐車スペースより幅が広くなっているのよ。



ねえ、あそここの駐車場にある車いすマークはなあに？

車いす使用者が安心して外出するためには、専用駐車場を整備するだけでなくみんなの思いやりの心と気配りが不可欠です。

