

# 広報 **おかや**

2007

**5/15**

No.1286



## **OKAYA** アイスフェスティバル2007

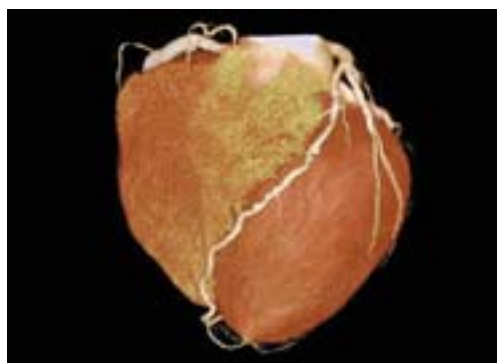


4月28日(土)から5月6日(日)までOKAYAアイスフェスティバル2007が開催され、やまびこスケートの森では、シンクロナイズドスケATING、フィギュアスケート発表会、親子スケート教室、やまびこカップカーリング大会が行われ熱戦が繰り広げられました。

またイルプラザでは、カナダTシャツARTコンテスト、カナダ料理教室、カナダ物産展などのカナダフェアが行われ、大勢のみなさんが来場されました。

### 主な内容

塩嶺病院からのお知らせ	2
新市議会議員決定	4
ふれあいたいむ推進旬間	9
みんなのページ	10
インフォメーション(おしらせ)	12
行政チャンネル愛称ロゴ募集	17
カメラリポート	22



心臓の立体画像

岡谷塩嶺病院(院長:畑 博明)では、最新鋭の64列のマルチスライスCT(コンピューター断層撮影装置)と、CTと連動するデジタル画像処理システムと画像観察システムを導入し、4月16日から本格稼働が始まりました。

これまでのCTが1回転で1枚撮影するのに対し、このCTは1回転につき0.5mm幅で64枚撮影でき、また1回転が最速で0.35秒と高速なため、より多くの正確なデータを得ることができます。得られたデータはデジタル画像処理システムによって約15分で立体画像等に変換され、外来診察室やICU、手術室、医療情報提供室など院内17か所の端末装置で画像が確認できるようになりました。そのため、外来診察室や病室などで画像を見ながら医師から詳しい病状の説明等を受けることができます。



### 新しいCTのメリット

- 鮮明な画像でより正確な診断ができる
- 撮影時間が短いため被爆量も少なく、体力的・肉体的負担を軽減できる
- 短時間で検査、画像処理ができるため診断までの時間が短縮できる
- わかりやすい、納得のいく※インフォームド・コンセントができる など

## 自分を詳しく知りましょう! ~お気軽にご来院ください~

CTが高機能・高精度化することで、従来は心臓カテーテル検査の必要があった症例もCTの画像で診断できるようになるなど、精神的・肉体的負担が軽減されるケースもあります。体に変調を感じている方、特に心臓や呼吸器、循環器の病気に不安を感じている方は、ぜひ一度外来を受診して自分の体の内側を見て、これからの病気予防・健康管理に役立ててみませんか。

より多くの方々にこのCTを利用していただければと思います。岡谷塩嶺病院は、よりよい医療環境を充実させ地域への貢献度をより高めていきたいと考えています。

※インフォームド・コンセント…手術などの際に患者の自己決定権を尊重するため、医師が病状や治療方針をわかりやすく説明し、患者の同意を得ること

問合せ  
岡谷塩嶺病院  
☎22-3595

# 定期的な健康診断を受けましょう！

現代社会では、食生活の乱れやストレス等により成人病患者が急激に増加しています。健康診断を受けていただき自分の健康状態を確認し、日常生活で少しでも健康に気をつけるだけで状態は改善されていきます。「結果が良くないのでは？」と心配するより、一年に一回は健康診断を受診することをお勧めします。

また、4月1日より岡谷塩嶺病院と岡谷病院の検診業務が統合され、岡谷塩嶺病院で全ての業務を行うこととなりました。過去の岡谷病院受診データを踏まえた健康診断が受診できるようになっていますので、岡谷病院で健康診断を行っていた事業所・市民のみなさんは岡谷塩嶺病院での受診をお勧めします。



なお、人間ドック等の充実した検査内容での健康診断もお勧めします。1泊2日ドックの宿泊先は下諏訪の毒沢鉱泉（神乃湯）となりますので健診でお疲れになった体をゆっくり癒していただけます。病院より送迎します。

## 健康診断の種類

巡回健診（検診バス）		院内健診（岡谷塩嶺病院健康管理センター）	
検診車で事業所に向き、短時間で健診を受けられます。（事業所当り：20名以上必要）		塩嶺病院まで来ていただき内容の充実した人間ドック等が受けられます。（個人受付可）	
種類	内容	種類	内容
一般健診	一般的な健康診断で血液検査、胸部・胃部レントゲン検査等	一般健診	一般的な健康診断で血液検査、胸部・胃部レントゲン検査等
A健診	胸部レントゲンを中心とした最も簡単な健康診断	A健診	胸部レントゲンを中心とした最も簡単な健康診断
B健診	A健診に血液検査、心電図を含めた健康診断	B健診	A健診に血液検査、心電図を含めた健康診断
		日帰りドック	日帰り（午前中）で行う人間ドック
		一泊二日ドック	1泊2日で実施する人間ドックで最も充実した検査内容。宿泊は下諏訪温泉。

### ○健康診断料金表

コース	巡回車	院内
一般健診(社保補助対象)	6,800円	6,800円
一般健診(社保補助対象外)	13,900円	22,200円
A健診	2,200円	3,400円
B健診	7,000円	8,600円
日帰り人間ドック		37,600円
一泊二日人間ドック		64,000円

※ 平日は毎日健康診断を行っていますが、予約が必要です。

※ 院内健診は、毎月第2土曜日にも実施しています。（人間ドックは行いません）

※ 院内健診の胃部の検査はバリウム検査か内視鏡を選択できます。

**予約・問合せ 岡谷塩嶺病院 検診科 ☎22-3595（内線216）**