

主な内容

CONTENTS

- ・ 知ってほしい！おかや総合福祉センター
 - ・ 結婚相談所からのお知らせ
 - ・ ボランティアグループの紹介
 - ・ ボランティアってなあに
- 15 14 13 12

みんなで築く
みんなの福祉
みんなの未来

知ってほしい！ おかや総合福祉センター(諏訪湖ハイツ)

四季折々の美しい自然、豊かな温泉に恵まれ、子どもから高齢者まで市民の誰もが集い交流することができる市民福祉・生涯学習施設です。毎日大勢の方にご利用いただいておりますが、まだまだ、諏訪湖ハイツをご存知ない方に館長の“おすすめスポット”をご紹介します。みなさんのお越しをお待ちしています。

足湯温泉(無料)

諏訪湖・ハケ岳を眼前に、癒しのひと時をどうぞ！ どなたでもご利用いただけます。車いすの方もお気軽にどうぞ。



福祉・家族風呂(有料)

リフトに乗ったまま体の不自由な方も家族と一緒に温泉を楽しめます。



カラオケ(無料)

3階コンベンションホール・301研修室には通信カラオケが完備されています。懐メロから最新ヒット曲まで歌いたい放題。ご家族・お友達同士でご利用ください。(要予約)

フレイルーム(無料)



お母さんと一緒に安心して遊べます

パトカーは、いつでも大人気！！

温泉リハビリ施設(有料)

- ・ 開館時間 午前9時30分～午後4時30分
毎週水曜日休み
- ・ 利用料 200円
身体の機能回復・健康維持のため水中運動、軽体操、ストレッチ・リハビリなどができます。



機能訓練室

暑い夏の日、親子水泳では、お子さんたちが気持ちよさそうに水遊び！



どんな運動をしたらいいかわからない方は、指導員に、お気軽にご相談ください。個別指導(有料)もあります。(要予約)



歩行プール

問合せ

おかや総合福祉センター
☎24-2290 FAX24-2291
<http://www.suwako-haitsu.jp/>
休館日 第3水曜日

福祉機器リサイクル事業

ご家庭に捨てるにはもったいない福祉機器はありませんか。不要な福祉機器がある場合は社協にご連絡ください。必要な方に情報提供し役立てていただきます。

取り扱い品目

- ・車いす ・歩行器
- ・シルバーカー・ポータブルトイレ関連(未使用のみ)
- ・シャワーベンチなど

製品については、清潔で利用可能な状態で提供をお願いします。

問合せ 岡谷市社会福祉協議会 ☎24-2121 ☎24-3555

社協への登録機関は、3か月間です。

交渉・物品のやり取りは、本人同士で行います。



結婚

を望んでいるみなさんへ

～貴女との出会いを待っている方がいます～

結婚相談所には男性43人女性20人が登録されています。お付き合いのきっかけとなりますように今回は登録されている方の中から男性を紹介します。ご照会をいただければお見合いまでお世話させていただきます。

問合せ：市社協・結婚相談所 ☎24-2121・080-5143-3202

男性 会員No.35

居住地 岡谷市
 年齢 56歳
 身長 160cm
 体重 58kg
 職業 公務員
 学歴 専門学校卒
 年収 750万円
 趣味 日曜大工
 ドライブ

男性 会員No.46

居住地 岡谷市
 年齢 35歳
 身長 155cm
 体重 47kg
 職業 会社員
 学歴 高卒
 年収 350万円
 趣味 釣り・温泉めぐり
 アウトドア
 ・やさしい気の方希望

男性 会員No.49

居住地 岡谷市
 年齢 35歳
 身長 173cm
 体重 80kg
 職業 会社員
 学歴 高卒
 年収 450万円
 趣味 音楽・映画
 ・家庭的な方希望

男性 会員No.51

居住地 岡谷市
 年齢 28歳
 身長 165cm
 体重 68kg
 職業 会社員
 学歴 高卒
 年収 327万円
 趣味 ドライブ
 ・やさしい人
 ・タバコをすわない人希望

男性 会員No.52

居住地 岡谷市
 年齢 55歳
 身長 167cm
 体重 66kg
 職業 会社員
 学歴 高卒
 年収 700万円
 趣味 スポーツ(スキー)
 ドライブ
 ・明るく、やさしい方希望

男性 会員No.58

居住地 岡谷市
 年齢 38歳
 身長 167cm
 体重 60kg
 職業 会社員
 学歴 高卒
 年収 350万円
 趣味 ドライブ
 音楽鑑賞
 ・やさしい方希望

本人の同意をいただいた項目のみ記載してあります

「社協だよりゆめ」は共同募金の配分金で印刷されています

岡谷市社協に登録していただいているボランティアグループと活動内容をご紹介します。
 興味のあるグループがありましたら社協へお問い合わせください。
 岡谷市社会福祉協議会 ☎24-2121

●施設などでの活動

- ・岡谷M50会（マジック）
- ・岡谷市映写技師会（映画上映）
- ・NPO腹話術友の会
- ・六和会（演奏）
- ・コールノスタルジア（オカリナ演奏）
- ・長野県美容業生活衛生同業組合岡谷支部（ヘアーカット）
- ・傾聴みみずく（話を聴く）
- ・菊間流舞踊研究所（踊り披露・指導）
- ・サークルBOW（ワン）犬と仲間たち（犬を連れて、施設、学校訪問・しつけ教室の開催）
- ・諏訪青年落語研究会（チンドン部）落語
- ・ハワイアンサンセット（演奏）
- ・岡谷身体障害者福祉協会（デイサービス・パソコン教室・相談会）
- ・岡谷オカリナの会（演奏・初心者への練習指導）



●環境美化・国際交流・協力など

- ・日本語ボランティアふれあい（外国人への日本語指導）
- ・一六会（切手整理）
- ・岡谷モラロジー事務所（セミナー開催）
- ・オイスカ長野県青年クラブ岡谷（海外援助・国際交流）
- ・岡谷市高齢者クラブ連合会（草取り・奉仕活動）
- ・アースキッズ（植林等）



●地域へ貢献（企業ボランティア）

- ・三エス木材有限会社
- ・岡谷市職員労働組合
- ・岡谷市内郵便局
- ・有限会社丸中浜モーターズ

*公表が可能な団体のみ紹介しています。

*活動が重複している団体は主な活動内容で分類しています

●こども・青少年に関わる活動

- ・日本ボーイスカウト長野県連盟岡谷第1団（野外活動を通じて子供の育成）
- ・お助け隊（保育園で洗濯ボランティア・雪かき等）
- ・こども福祉教室（スタッフ）
- ・岡谷東高等学校インターアクト同好会（田中小学校学童クラブでボランティア）
- ・保育サポートさくらの会

●読み聞かせ・朗読

- ・読み聞かせの会「夢ポケット」
- ・おかや子どもの本の会
- ・岡谷おはなしの会
- ・かたつむりの会
- ・おかやふくじゅ草の会
- ・おはなしどんぐりの会



●地域での活動

- ・土師の会（土器の復元など）
- ・退職公務員連盟諏訪支部岡谷市地区（社会・公共に奉仕）
- ・西堀区いきいきデイ（生きがいデイサービスでボランティア）
- ・岡谷イチイの会（チャリティコンサートの開催、講演活動）
- ・災害ボランティアFの会（災害ボランティアコーディネート研修・情報交換）
- ・地区社協ボランティア（各地域でそれぞれの活動）

●障害者・児に関わる活動

- ・岡谷手話サークル（聴覚障害者への支援）
- ・岡谷点字サークル（視覚障害者への支援）
- ・れんげ草（聴覚障害者団体のミニデイサービス）
- ・朗読の会まどか（読み聞かせ・テープ図書）
- ・革細工の会（精神障害者と作品作り）
- ・要約筆記グループつぼみ（中途失聴者・難聴者支援・要約筆記通訳）
- ・絆デイサービス（調理・創作）



ボランティアって… な・あ・に？

日常的にボランティア活動をしている人は、全国で約739万人、長野県では約24万人とも言われボランティア活動に対する関心・意識の高まりが強くなっています。

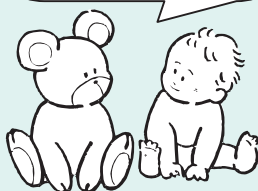
「ボランティアと聞くと、どんなことが思い出されますか？」「どんなイメージを持っていますか？」「困っている人に無償で何かをしてあげること？」「時間のある人がやること？」「地震や豪雨・重油流出事故・火山の噴火など被災地に行って活動すること？」このように「特別な活動」「自分とは違う人がすることだ」と思っていないですか？

自分たちの住んでいる地域には、いろいろな人が生活しています。ボランティア活動は、お年よりも子どもも、みんな一緒に地域の中で、元気に楽しく幸せに暮らしていくために、「いつでも、どこでも、誰でも参加できる活動」なのです。

ボランティアをしたい人は！

「ボランティアをしてみたい！」「やってみようかな！？」と思った方は、まず岡谷市社協のボランティアセンターにご相談ください。ボランティアセンターにお出かけくださっても、お電話でも結構です。

岡谷市には
こんな
ボランティア
さんが居て
心強いね。



市内ボランティア総数	7,252人
ボランティア団体（63）	5,544人
企業ボランティア（4）	640人
地区社協（24）	1,018人
個人ボランティア	50人
（平成19年5月1日現在）	

ボランティアを頼みたい人は！

「こんなボランティアをしてくださる方はいないかしら？」とボランティアを探している方、市社協へお気軽にご相談ください。ボランティアセンターに登録されている個人または団体・地区社協のボランティアの方々の中から、ご協力いただける方をお願いしていきます。

※家族の状況等により、ボランティアではお受けできない場合もありますので、ご承知おきください。関係機関・有償在宅福祉サービスにつなげていくことも可能です。



このごろ
歳のせいかな、
ごみを出すのが
大変で…



地区社協の会長
さんに相談して
みますね。
近くの方に協力
していただける
といいですね。

小学校で紙芝居
や、昔話を聞きま
しょう。というこ
とになったんです
が、読み聞かせを
してくださるグル
ープはありますか？



それでは、グル
ープのみなさん
にご都合を伺っ
てからご返事い
たします。

問合せ

岡谷市社会福祉協議会 ボランティアセンター（諏訪湖ハイツ内）
☎ 24-2121 FAX 24-3555

「社協だよりゆめ」は共同募金の配分金で印刷されています