

## お知らせ

### 成人式の申し込み 至急お願いします

生涯学習課

内線1231

市では、大人になったことを自覚し、自ら生き抜こうとする青年を祝い、励ます『岡谷市成人式』を開催します。

日時：平成20年1月13日（日）

受付 午後1時～

記念行事 午後2時～

式典 午後2時30分～

場所：カノラホール

該当者：昭和62年4月2日～昭和63年4月1日までに生まれた方で、市内にお住まいの方または、市内に親等がお住まいの方

申込み：11月上旬にご案内の通知をお送りしてありますので、まだ参加申込みをしていない方は、至急参加申込書（郵便ハガキ）で申込みをお願いします。

### 入札参加資格審査申請は 2月29日までに

財政課契約担当

内線1535

平成20年度に発注する建設工事、建設コンサルタント業務の入札参加資格審査申請（中間年）を

受け付けます。

受付期間：平成20年2月1日（金）～29日（金）

提出書類：入札参加資格審査申請およびその他必要書類

※詳細は市ホームページをご覧ください。

様式：市役所5階財政課窓口または、市ホームページからダウンロード可能です。

提出方法：持参または郵送 ※郵送の場合は、2月22日（金）必着のこと。

### 市道の冬季間 通行止めについて

土木課

内線1318

冬季間における事故等防止のため、左記のとおり通行止めを実施します。

ご利用のみなさんにはご不便をおかけしますが、ご理解・ご協力をお願いします。

通行止めとなる道路：

○塩嶺王城パークライン（市道岡谷683・739号線）

○市道岡谷625号線（塩嶺展望台～石船観音付近）

閉鎖期間：12月28日（金）午後3時～平成20年3月28日（金）午後2時

※12月28日以前に積雪があった場合は、状況により通行止めとす

## 募集

### ホストファミリーを 募集します

高校生交換留学60年の実績のある文部科学省所管(助)エイ・エフ・エス日本協会では、外務省の主導で実施される「21世紀東アジア青少年大交流計画」に協力し、留学生の長期受け入れが可能なお家庭を募集しています。

受入期間：平成20年3月末～平成21年2月初旬

受入学生：高校生

内容：ご家庭にホームステイし、高校に通学します。

出身国：アジア、オセアニア地域（13か国）

問合せ：AFS長野南信支部（☎0265-88-3826）

諏訪地域障害者自立支援センター職員募集

諏訪地域障害者自立支援センターの職員を募集しますので、ご希望の方は、ご応募をお願いします。

諏訪地域障害者自立支援センターでは、諏訪地域にお住まいの障害のある方たちに対し、相談支援や自立のための講座・講習を開催しています。

勤務先：諏訪地域障害者自立支援センター（諏訪市総合福祉センター内）  
雇用期間：平成20年3月31日まで（更新あり）  
勤務内容：障害者関係事務（来所者への対応、講座等の企画・運営）  
勤務条件：月曜日～金曜日（週5日）午前8時30分～午後5時30分、休日（土日、祝祭日）  
賃金：月額57000円  
通勤手当、社会保険、労災保険、厚生年金加入あり  
募集人員：1名（ワード、エクセルのできる方）  
※詳しくは、諏訪地域障害者自立支援センター（☎54-7713）

## 今月の納税

固定資産税・都市計画税 第3期  
国民健康保険税 第9期  
納期 12月25日（火）

納税には便利で確実な口座振替をご利用ください。

期限内納付にご協力を！  
税務課収納担当（内線1135）



**学校体育施設調整会議**

2月分 平成20年1月20日(日)

時間：中学校：午前10時～  
小学校：午後1時～

場所：市民総合体育館

第1会議室

※会議に参加される際には、必ず「学校体育施設開放利用団体登録通知書」をお持ちください。

**冬季期間体育館予約調整会議**

2月分 平成20年1月9日(水)

時間：午後7時～

場所：市民総合体育館

第1会議室

**1月ファミリースポーツデー**

市民総合体育館を市民のみならず無料で開放します。

期 日：平成20年1月20日(日)

時間：午前9時～午後4時

体育指導委員(3名)がいますのでわからない事など気軽に声をかけてください。

庭球場・屋内水泳プールは通常営業となります。

**市民スケート大会参加者募集**

- ◆日時 1月14日(月・祝)  
○開会式 午前8時30分～  
○競技開始 午前9時～
- ◆会場 やまびこ国際スケートセンター
- ◆申込み 直接またはFAX・Eメールでスポーツ振興課へお申し込みください。
- ◆問合せ スポーツ振興課 ☎22-8800



E-mail:ti@city.okaya.nagano.jp

**12月ファミリースケートデー**

やまびこ国際スケートセンター  
市民無料開放

日 時：12月29日(土)

午前8時～午後9時

見直そう日本の遊び

**百人一首かるた大会**

お正月に日本の伝統文化、百人一首にチャレンジしてみませんか。

気軽にご参加ください。

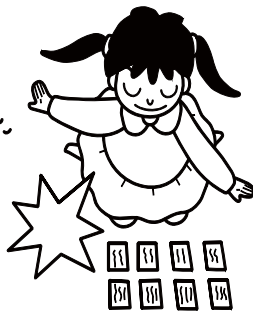
日時 1月5日(土)  
午前10時～

参加費 200円

会場 イルフプラザ・  
カルチャーセンター第一和室

申込み カルチャーセンターへ  
お申し込みください

問合せ  
イルフプラザ・カルチャーセンター  
☎24-8401 ☎24-8402



**みんなで☆3B体操☆**

川岸公民館リフレッシュ体験講座

3B体操は「ボール・ベル・ベルター」の3つを使い、音楽に合わせておこなう体操です。心身をリラックスさせ、むりせず知らず知らずのうちに体が引き締まるのでダイエットにも最適。

親子やお友だちといい汗を流し、3B体操でいっしょにリフレッシュしませんか？

日時

**ジュニアコース (小学生対象)**

1月11日、18日(金) 午後4時30分～

**シニアコース**

1月 9日、23日(水) 午後1時30分～

定員 各回20名

対象 小学生(親子でもOK)、一般

参加料 無料

持ち物 動きやすい服装、上履き、タオル

申込み 川岸公民館窓口か電話で

問合せ 川岸公民館 (☎23-2200)

# 恒例! 元旦行事

## 元旦歩こう会

～新年事始 健康づくりに  
みんなで歩きましょう～  
元旦の朝、気持ちも新たに、みんなで元気に歩いてみませんか。ご家族、お友だちを誘ってご参加ください。

日時：1月1日（祝）午前7時～  
集合場所：市庁舎前イベント広場  
コース：2km、3kmがあります。  
問合せ：健康推進課（内線1181）



## 元旦マラソン

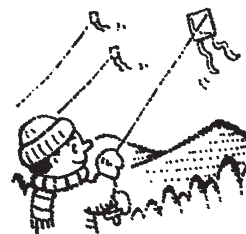
～新年のスタートに～  
「第29回市民元旦マラソン」を行います。新しい年の第一歩をご家族や仲間といっしょにさわやかな風を感じてみませんか。

日時：1月1日（祝）  
集合場所：市庁舎前イベント広場  
受付：午前7時40分～  
開会式：午前8時～  
コース：市役所—中央通り—岡谷駅—本通り—市役所  
〔約2.5km〕  
問合せ：スポーツ振興課（☎22-8800）



## 新春 たこあげ大会

日時：1月1日（祝）  
正午～午後3時  
《雨天・降雪時中止》  
場所：岡谷湖畔公園多目的広場  
講師：西野 正 先生  
（日本の凧の会会員）  
暖かい服装で、直接会場にお越しください。



問合せ：イルフプラザ・カルチャーセンター（☎24-8401）

## イルフプラザ・カルチャーセンター

# 冬の講座

こたつもいいけど...  
やっぱりカルチャー♪



	講座名	日時	内容	講師	受講料・材料費等
昼	郷土の古文書を読む 【定員40名】	1月28日～3月3日 ※2/11は休み (毎週月曜日全5回) 午後1時30分～3時	初心者向けのわかりやすい講座です。岡谷に関係がある江戸時代の古文書を解説します。	元岡谷蚕糸博物館 専門指導員 小口 圭一先生	受講料…1,000円 持ち物…筆記用具
夜	あつあつ餃子と 仲間たち 【定員20名】	1月17日～31日 (毎週木曜日全3回) 午後6時30分～8時30分	あつあつでジューシーな餃子・春巻き・中華風おやきをメインにバランスの取れた食事を作ります。家に帰ってもちゃんと作れる内容です。	料理研究家 百瀬 博子先生	受講料…1,000円 材料費…2,400円 持ち物…エプロン 三角巾 筆記用具
	冬の暮らしに 生かすハーブ 【定員20名】	1月29日・2月5日 (火曜日全2回) 午後6時30分～8時30分	ハーブやアロマオイルの効用を生活に取り入れて寒い冬を乗り切りましょう。今回は保湿効果抜群の自然派ハンドクリームの手作りにも挑戦します。	ハーブコーディネーター 笠原ゆみ子先生	受講料…400円 材料費…1,600円 持ち物…筆記用具

### 申込受付

12月16日（日）午前9時から昼、夜の部ともに先着順にて受付開始！  
☆受講料、材料費を添えてイルフプラザ・カルチャーセンターへお申し込みください。  
（おつりのないようお願いします）  
受付初日は電話による申込みはご遠慮ください。  
※託児ご希望の方は受付時にお申し出ください。

### 申込み・問合せ

イルフプラザ・カルチャーセンター ☎24-8401

# 住民税などの所得申告の準備を始めませんか

平成19年分の所得税確定申告、住民税申告が平成20年2月18日(月)から3月17日(月)までの期間で行なわれます。

平成20年1月には市の医療費控除事前相談会が行われるのをはじめ、2月4日から2月14日まで税理士会諏訪支部による無料の還付申告相談(詳細は広報おかや1月号掲載予定)、2月18日から3月17日の申告相談期間中には市で行う申告相談(詳細2月号掲載予定)が行われます。

12月から1月にかけて、申告に必要な書類(支払調書・給与や年金の源泉徴収票など)が配布されたり、郵送されたりします。申告をされるみなさんは早めの確認、準備をされるようお願いいたします。

## 医療費控除事前相談会開設

確定申告、住民税の申告の際には、所得から平成19年中に支払った医療費をもとに計算した金額を「医療費控除」として控除できることとなっています。特に医療費控除は、領収書の整理、内容確認、明細書の作成などが必要のため、申告相談会場で大変時間がかかり、多くの相談者の方をお待たせすることになります。

そこで、事前にこれらの書類の整理、作成をお手伝いする医療費控除事前相談会を行います。

### 日程

期 日	場 所	時 間
1月9日(水)	市役所605会議室	午前10時～午後7時30分
10日(木)		
11日(金)		午前10時～午後4時30分

### 持ち物

- ・平成19年中の所得のわかるもの(源泉徴収票)
- ・医療費等の領収書、おむつの証明書等

問合せ 税務課 市民税担当 (内線1125)

12月 図書館情報 ☎22-2031



## クリスマス特集

### おはなしの森



日 時…12月22日(土) 午後3時～  
内 容…人形劇・ブラックパネルシアターなど  
☆手作りプレゼントがあるよ!

～図書館休館のお知らせ～  
12月28日(金)～1月3日(木)  
年末年始のため休館となります

