

市立岡谷美術考古館 企画展

# 岡谷の現代工芸 —軌跡と展望—

日展・光風会展・日本現代工芸美術展 受賞入選作家作品展

岡谷市を創作の拠点に活躍している、「日展」「光風会展」「日本現代工芸美術展」での受賞・入選工芸作家9人による作品展です。鑄金、磁器、陶器、七宝と伝統の技術を生かした作品27点を展示します。卓越した技術と、自由で斬新な感覚から生み出された作品の数々を、どうぞごゆっくりご鑑賞ください。

### 出品作家

- 鑄金 和泉清、和泉湧三
- 磁器 小口稔
- 陶器 笠原康雄、北嶋裕子、滝川定文、宮坂睦明
- 七宝 芝野静子、向山伊保江

**会期** 10月6日(土)～11月4日(日)  
**場所** 市立岡谷美術考古館 3階美術展示室



和泉 清「黒い器」1996年 鑄金



小口 稔「爽雲」  
2002年 磁器



向山伊保江「赤月夜」  
2007年 七宝

- 時間 午前9時～午後5時
- 入館料 おとな350円(250円)  
小中学生150円(100円)  
( )内は10名以上の団体
- 休館日 月曜日(10月8日は開館します)・10月9日(火)  
※諏訪6市町村小中学生、市内在住・在学高校生は無料
- 問合せ 市立岡谷美術考古館 ☎/FAX22-5854 <http://www.okaya-museum.jp/>

## 薬と健康の週間 10/17～10/23

### 薬を安全に、安心して、上手に使いましょう

#### 例えばこんなときは？

- 薬と一緒に健康食品を食べたら調子が悪い
- タバコをやめられない
- 漂白剤が目に入っちゃった
- 薬の使い方を間違えた
- 消毒のやり方がわからない
- ジェネリック医薬品に変えて欲しい

薬剤師の  
仕事  
いろいろ



病院では、患者さんに薬の情報提供と安全管理を行い、薬物治療を支援します。

学校では、飲料水、プール水、空気、照度等の検査を行ったり、タバコの害、薬物乱用防止の講師をとめています。

### 薬剤師に相談しよう

主催 長野県薬剤師会 ☎0263-34-5511 ☎0263-34-0075 <http://www.naganokenyaku.or.jp/>

広告

## 岡谷市内耐震診断のお知らせ

あなたのマイホームは万が一の大災害に耐えられますか。

昭和56年以前※に住宅を建てられた方、住宅の耐震に不安を抱えている方は耐震診断および耐震改修を実施しておりますので、お問い合わせ下さい。

※昭和56年(1981年)6月に建築基準法が改正され、耐震性の高い設計が義務付けられました。昭和56年以降の家も耐震性の確認をおすすめ致します。

詳しい内容のお問い合わせは… 興和工業株式会社 電話23-2630 担当 伊藤まで

財源確保のため有料で広告を掲載しています

## 第3回景観ワークショップ参加者募集

市民のみなさんから提案されたアイデア、意見を来年度策定の「住まい街並形成マニュアル」に収録するために景観ワークショップを開催しています。

1回目は諏訪湖畔、2回目は中心市街地とエリアを変えて、その地域の景色にふさわしい住まい、街並の良い所、悪い所を地図に落としながら検証しています。

3回目は山麓を歩き、山際から見た景色、街並をテーマにワークショップを開催します。

参加者からは、歩いて発見する事が多く参加して良かったとの意見も多くありますので、この機会に自分の住む街の再発見をしてみませんか。

### 第3回ワークショップの内容

テーマ 山麓の景観形成について

日時 10月21日(日)午前8時30分～  
12時30分

場所 集合：上の原小学校低学年昇降口前  
8時15分から受付開始

今井・横川・中村の景観ウォッチング  
約1時間

意見交換：上の原小学校家庭科室 約2時間

★参加希望者は事前に氏名、住所、電話番号を添えて申し込みをお願いします。

※申し込み：都市計画課建築担当(内線1375)

## 山梨学院大学 とともまなび講座

参加無料

平成19年度 基本テーマ 『風林火山 -信濃と甲斐-』

### 第5回 『今、信濃路と甲斐路をつなぐもの』

日時 10月13日(土) 午後1時30分～3時30分

場所 イルフプラザ・カルチャーセンター 多目的ホール

講師 山梨学院大学教授 **青木 茂樹** 先生

申込み：窓口、電話等で下記へお申し込みください。

問合せ：イルフプラザ・カルチャーセンター ☎24-8401 ☎24-8442



あなたの傑作、どう残しますか？ —超高画質「絵はがきセット」の薦め—

超高画質FMスクリーン(600線相当)印刷であなたの傑作作品を絵はがきとして残してみてください。

〔20ミクロンの網点で濃淡を表現。モアレの発生やロゼッタを抑制。〕  
〔細部の表現をよりシャープに、色調をより鮮やかに表現。〕



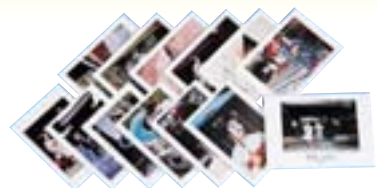
絵はがき12枚セット(105×150mm)  
刷色/[切手面] ブラック・マゼンタ  
[写真面] カラー4色  
用紙/1.光沢紙 2.マット紙 3.表面加工紙

500セット ¥189,000 (税込)

1,000セット ¥231,000 (税込)

詳細につきましてはホームページや資料請求等でご確認下さい。

高級カラー印刷専門 株式会社 オノウエ印刷  
〒392-0015 長野県諏訪市中洲586番地  
TEL 0266-52-8020(代表) FAX 0266-52-3058  
URL <http://www.op-onoue.co.jp> E-mail [ask@op-onoue.co.jp](mailto:ask@op-onoue.co.jp)



広告

財源確保のため有料で広告を掲載しています



# カメラ レポート

9/13

## ごみ処理施設建設に向けて前進!

湖周地区ごみ処理施設整備事業に関する首長会談(岡谷市・諏訪市・下諏訪町)が市庁舎で行なわれ、ごみ処理施設建設費の負担割合が決定しました。これにより、ごみ処理施設の平成25年度の試運転に向けて計画が進められます。みなさんも家庭ごみの減量に努め、環境にやさしい生活に取り組みましょう。



## 9/13 塚原直貴選手 表敬訪問



第11回IAAF世界陸上競技選手権大阪大会で日本代表として100mと400mリレーに出場し、100mでは10秒20の自己ベストを記録し、400mリレーでは第一走者として日本新記録での5位入賞に貢献した岡谷市出身の塚原直貴選手(東海大学4年)が結果報告のため林市長を訪ねました。

今回の世界大会での経験を北京オリンピックにつなげられるよう、これからは大切と決意を述べ、今後の活躍を誓いました。

### 第12回 梨久保縄文セミナー

# 縄文人になろう!

～縄文食作り講座～

縄文時代ってどんな暮らしをしていたの、何を食べていたの? その答えは、縄文セミナーに参加して、縄文時代を体験してみつけてね!

- 日時** 10月13日(土)・10月14日(日)の2日間
- 場所** 長地公民館および史跡梨久保遺跡(雨天は長地公民館)
- 内容** 縄文食作り-ドングリクッキー・ドングリパン・ドングリハンバーグ・貝のお吸い物・鹿肉の石焼き・魚と鹿肉のくんせいなど盛りだくさん  
縄文土器太鼓による演奏会
- 参加者** 小・中・高校生、一般大人(小・中学生は必ず保護者同伴)
- 参加費** 大人・高校生 一人1,500円 小・中学生 無料  
どちらか一日しか参加できない方も同額となります
- 申込み** 10月9日(火)までに生涯学習課(内線1233)にお申し込みください
- 主催** 土器復原ボランティアグループ「土師の会」共催 岡谷市教育委員会

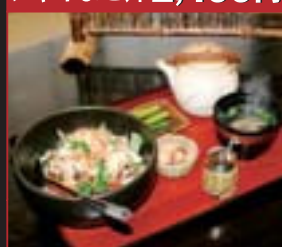


広告



やなまぶし丼 2,200円

シャキませ丼 2,400円



「やなまぶし丼」  
「シャキませ丼」  
商標登録致しました。

ウェルワーク諏訪湖会員カードお持ちの方  
お食事 5% OFF (但し当日現金にてお支払いの方に  
限ります。御宴会は除く)

信州諏訪名物  
やなまぶし  
観光荘

10月連休のお知らせ  
10月10日(水)・11日(木)の二日間  
お休みをさせていただきます。  
御迷惑をおかけ致しますが  
よろしくお願ひ申し上げます。

営業時間  
5/1~8/31 11:00~14:00  
9/1~4/30 11:00~14:30  
通年 16:15~20:00  
水曜定休

DC、JCB、VISA、マスターカード御利用下さい。  
〒394-0045 長野県岡谷市川岸東5-18-14  
☎ 22-2041  
FAX 22-2066  
http://www.kankohso.co.jp

財源確保のため有料で広告を掲載しています

# ファミリーフェスティバル2007

10月13日(土)  
AM10:00~PM3:00



遊び・スポーツ

場所 岡谷市民総合体育館

スワンドーム

- ◆親子でふれあう料理作り (要予約※)  
金時豆のケーキ&和風サラダ  
午前10時から正午 定員：親子で60名  
(持ち物 エプロン・三角巾)
- ◆パボちゃんアタックゲーム
- ◆バドミントンホットショット
- ◆落書きコーナー
- ◆お下がり交換会
- ◆エコを考えた小物作り
- ◆昔の遊び
- ◆ふわふわ
- ◆わくわくエアロビック
- ◆エアロビック体験 (要予約※)  
午前11時：エアロビック教室  
午後1時：ブートキャンプに挑戦  
各回定員20名



東体育館

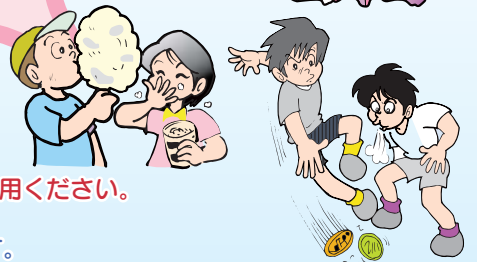
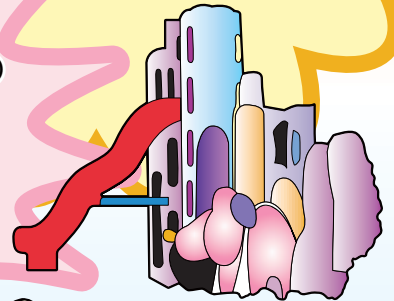
- ◆作って遊ぼう
- ◆ニュースポーツコーナー
- ◆2007岡谷のギネスにチャレンジ  
(空き缶積み・ぞうきんがけ ほか)
- ◆むさし  
(頭、体、運を使うゲーム?)
- ◆作って遊ぼうスペシウム光線

ステージアトラクション

- ◆開会式 (午前10時)
- ◆太鼓 小井川小学校5年2組  
午前10時10分~10時30分
- ◆恒例大ジャンケン大会  
(午後2時30分~)

体育館前駐車場

- ◆マレットゴルフホールインワンゲーム
- ◆無料配布コーナー  
(綿あめ・ポップコーン・ジュース)
- ◆野外料理
- ◆ハンバーガー販売
- ◆乗車体験コーナー  
(はしご車、工作車、救急車)  
はしご車は、先着60名  
午前10時より整理券配布



○上履き・下足入れを持参してください。  
○雨天でも実施します。(一部のコーナーは中止となります。)  
○駐車場は市民総合体育館西側駐車場および湖畔広場(雨天時は一部使用不可)をご利用ください。  
○無料コーナーなどは数に限りがあります。終了の際はご了承ください。  
※「親子でふれあう料理作り」、「エアロビック体験」は10月1日(月)から受付します。  
参加希望者は、実行委員会事務局(市民総合体育館 ☎22-8800)まで電話でお申込ください。  
先着順で定員になり次第締め切ります。

## ご存知ですか?

冠婚葬祭豆知識

No.12



### お葬儀の事前相談…不安を安心に!

いざという時に困らないために、済んでしまってから後悔しないためには、事前相談が大切です。お葬儀に対する不安やお悩みを解消して、納得したお葬儀にさせていただく事を願っています。太田屋りんごの会の事前相談は個別相談で、じっくりご要望をお伺いし、秘密は厳守。また、岡谷地域での80年以上の経験が蓄積されていますので、ご事情に応じたきめ細やかな個別のご提案、お見積りを致します。お気軽にお問合せ下さい。

少人数のお葬儀から安心してお任せできるわね。

**会員募集中!**  
☎24-8555

「もしも」の時は…太田屋なら安心!  
**0120-06-2550**  
通話料無料

広告

広報 **おかや** No.1295

平成19年10月1日号  
毎月1日・15日発行

- 発行日/平成19年10月1日
- 発行編集/岡谷市総務部情報推進課  
☎0266-23-4811 ☎0266-23-5022  
〒394-8510 長野県岡谷市幸町8番1号
- 岡谷市ホームページアドレス  
<http://www.city.okaya.nagano.jp/>
- 印刷/株式会社 美膳堂



人口のうごき 平成19年8月1日現在

●人口	53,813人	(- 17)
●男	26,210人	(- 3)
●女	27,603人	(- 14)
●世帯数	19,625世帯	(- 25)

( ) 内は前月比

◆市の木 いちい ◆市の花 つつじ