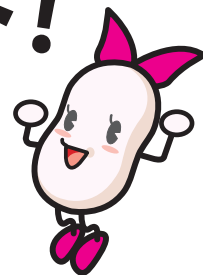


11月8日(木)から スタート!

シルキーチャンネル



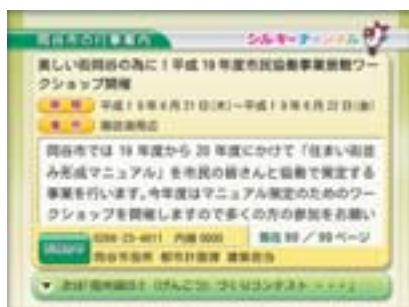
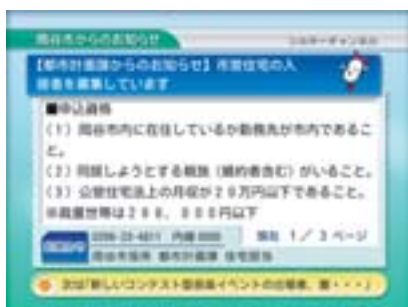
11月8日(木)に、岡谷市行政チャンネル、通称"シルキーチャンネル"が開局します。

従来は、「広報おかや」や「岡谷市ホームページ」「防災メール」などでご覧になっていた情報が、テレビからも入手できるようになります。

テレビの良さは、何と言っても「速報性が高い」とことと「スイッチオンで簡単に見られる」とことでしょう。それらの利点を活用して、たくさんの行政情報をお知らせしたいと考えています。

シルキーチャンネル では

- ①市からのお知らせ、イベント紹介を文字放送や動画番組で放送
- ②市議会一般質問（生放送、録画放送）の放送
- ③緊急情報発信（いち早くお知らせしたいことがある場合に、速報テロップでお知らせします。防災メールと同じ内容がテレビからも流れます）



文字放送は「お知らせ」（上記左）と「行事案内」（上記中央）の2つの番組があります。内容は随時更新されますので、タイムリーな情報を市民のみなさんにお届けできます。

また、副音声で記事の読み上げも行ないます。

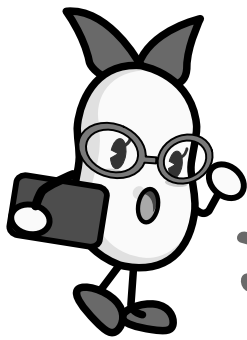
防災メールが配信されると、テレビからも同じ情報が流れます。その時だけ、上記右の画像のように画面が「L型」に分割され、一般的に「L字テロップ」と言われる画面で、情報が流れます。

※上記画面はイメージですので事実の内容ではありません。

シルキーチャンネル を見るには

◎アナログ13チャンネルで見られます。ご覧いただくには、チャンネル設定が必要になりますので、テレビの取扱説明書等によりチャンネル設定（LCV13チャンネル）してください。ご不明な点は、LCV(株) ☎0120-12-3833 までお問い合わせください。

また、このチャンネルは、LCVに加入している岡谷市内の世帯でのみご覧いただけます。



教えて、まゆちゃん!

シルキーチャンネル



のこと

新しく始まるシルキーチャンネル、まだまだ知らないこと、わからないことばかり…。
「もっと、詳しく教えてー!」との声に、シルキーチャンネルのマスコミキャラクター、まゆちゃんが答えます!

シルキーチャンネルは、何チャンネルで見られますか?

アナログ放送の13チャンネルで見れます。(詳しくは、4Pの「シルキーチャンネルをみるには」をご覧ください)

シルキーチャンネルの時間割について教えてください。

原則は1時間のプログラムです。文字放送を30分間、動画放送を30分間、これを朝の5時から深夜2時まで繰り返し放送します。

文字放送って、どんなものが流れるんですか?

文字放送では、検診のお知らせや、各種教室、防災訓練などの開催案内、暮らしの情報など、様々な行事、イベント内容を放送します。

動画放送って、どんなものが流れるんですか?

1つは、LCV(9チャンネル)で流れた岡谷のニュースを1週間分まとめて翌週に放送するものがあります。他には市内で行われたイベントの記録映像や、市役所の各課が動画を使って市民のみなさんに伝えたいものを番組にしてお送りします。

岡谷市議会も見られるんですよね?

はい。一般質問が見られます。生放送と、夜間に録画放送を行います。録画放送は休憩時間をカットする作業がありますので数日後に放送されます。

番組入れ替えのローテーションはどうなるんですか?

文字放送は内容が随時更新されています。

新されています。LCVニュースは毎週1回入れ替えます(木から水まで)。その他の動画番組については15日に1回入れ替えます(1日、15日、16日、月末)

ローテーションが長くないですか?

確かにそうですね。シルキーチャンネルはスタートしたばかりなので、まずは安定した番組作りを目指しています。少しずつ内容拡大ができれば、と思っております。

市民が番組作りに参加することはできるのですか?

もちろんです。例えばサークルや部活動で作成したオリジナル番組を流して欲しいとか、各課の作る番組に「聞き手」として出演する、といった企画も今後できるようになってくると思います。

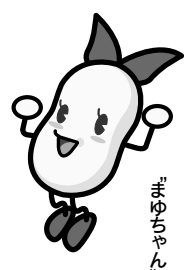
11月8日の開局では、9時から放送が開始されます。また、スタッフが市内のい

愛称・ロゴマーク決定!

みなさんからたくさんの応募をいただきました、岡谷市行政チャンネルの愛称・ロゴマークが決定しました。

採用者は、
(チャンネル愛称) 星野千枝子さん 浜真澄さん
(ロゴマーク) 川田和弘さん です。

たくさんの応募ありがとうございました! **シルキーチャンネル**



決定した愛称とロゴマーク

ろいろな場所に取材に行っています。みなさんどうぞよろしくお願ひします。
詳しくは、情報推進課
(内線1361)