

広報

# おकाや

2004

6/1

No.1215

祝春四

皆様のご協力  
ありがとうございます

## 主な内容

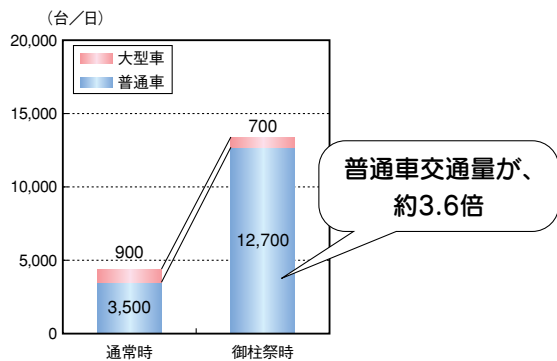
国道20号・142号バイパス交通量調査	2
商工業助成制度をご利用ください	4
不在者投票制度がスムーズに	8
くらしと市税	10
みんなのページ	14
社協だより	16
インフォメーション(おしらせ)	20
御柱祭・カメラリポート	28



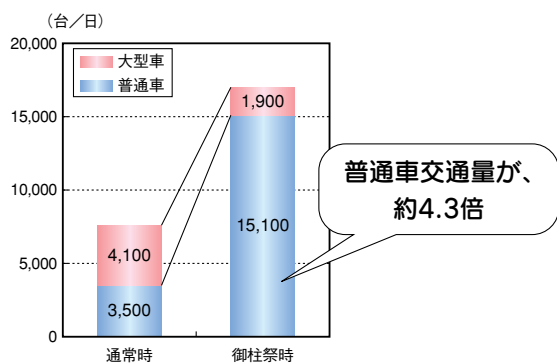


## 御柱祭時の交通の円滑化に大きく貢献

バイパスの開通により和田村方面～岡谷市方面の交通が確保されるとともに、諏訪大社周辺においても円滑な交通が確保されました。また、迂回路についても以前のピーナスラインルートと比べ大幅（約25分）に短縮されました。



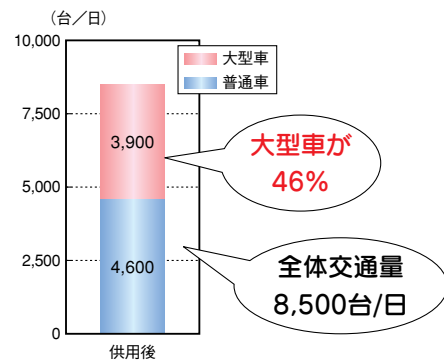
湖北トンネル南交差点（下諏訪長野線側）



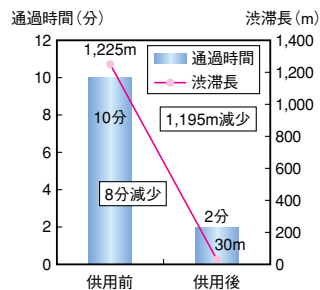
湖北トンネル南交差点（トンネル側）

## 利用者の声

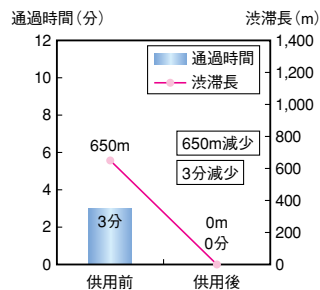
- ◆ 現国道の流れがよくなった。
- ◆ 現国道で下諏訪町方面に行くのがスムーズとなった。
- ◆ 現国道の通行車両が減り脇道に右折しやすくなった。また、現国道において大型車が少なくなったので騒音が減り生活環境が改善された。
- ◆ バイパスの開通により、和田峠、岡谷ICへの交通が便利になった。



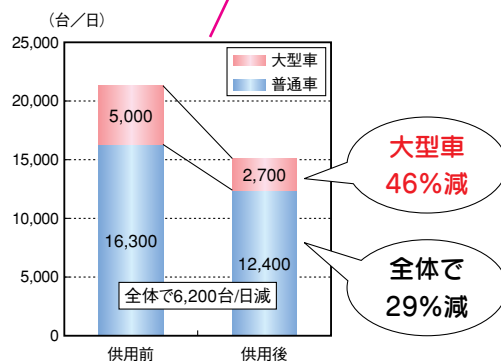
20号バイパス



岡谷IC入口（塩尻方面）



今井交差点（塩尻方面）



国道20号（現道）