

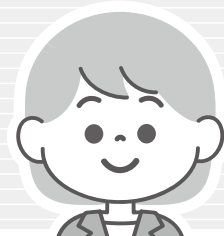
令和8年度 会費ご協力のお願い

会費募集期間 7月1日～8月31日

岡谷市社会福祉協議会では、行政をはじめ、区・地区社協、民生児童委員、ボランティア、保健・福祉・医療関係機関、介護保険事業所、企業の皆さまなど、多くの方々のご協力をいただきながら「みんなが結びつき 支えあいが重なる 共生のまちをめざして」を基本理念として、地域福祉の推進に取り組んでいます。

会費の約半分は、地域に還元しており、区や地区社協の事業に活用されています。

つきましては、本年度も地域福祉活動を支える大切な財源である社協会費の納入をお願いすることといたしました。本会の活動および取り組みの趣旨をご理解いただき、会費納入にご協力賜りますよう、心よりお願い申し上げます。



一般会費は
1,000円のうち300円
賛助会費は
2,000円のうち900円
が直接地区へ還元されます!

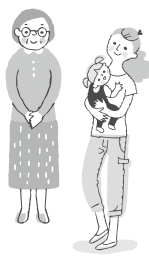
会費の種類	
◆一般会費	年額 1,000円
◆賛助会費	年額 2,000円以上

令和7年度会費は、下記のとおり活用させていただきました。

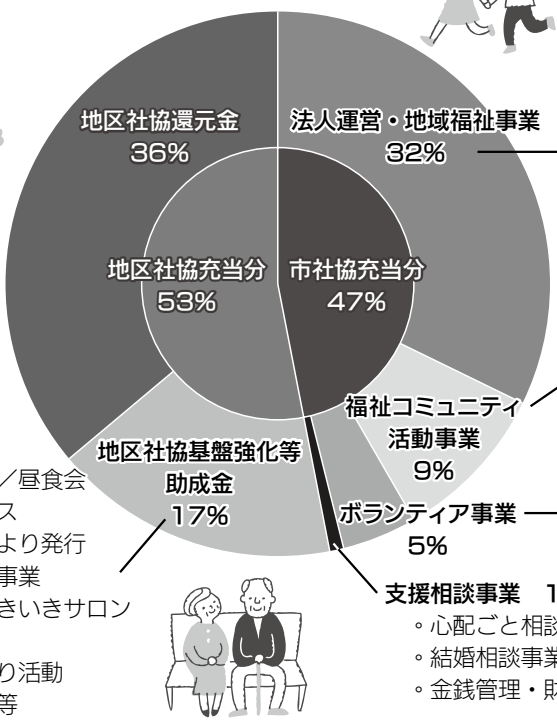
令和7年度収入総額	一般会費	賛助会費	総額
	9,401,300円	6,129,000円	15,530,300円

会費の使いみち

■ 地区社協が行っている事業



- 地区会食会/昼食会
- 配食サービス
- 地区社協だより発行
- 世代間交流事業
- ふれあいいいきサロン
- 敬老事業
- 地域の見守り活動
- 各種研修会等



■ 市社協が行っている事業



- 社協だより「ゆめ」の発行
- 地域福祉活動への支援事業
- 高齢者/障がい者在宅福祉サービス
- 生活福祉資金/助け合い資金貸付
- その他人件費を除く法人運営費

- 育児ファミリーサポート・センター事業
- まゆっこサポート事業
- 車いす移送車レンタカー事業

- ボランティアセンターの運営
- 各種ボランティア研修会の開催

- 支援相談事業 1%
 - 心配ごと相談
 - 結婚相談事業
 - 金銭管理・財産保全サービス事業等



※構成比は小数点以下第1位を四捨五入しています。

ゆめ

—No.326—

主な内容

CONTENTS

岡谷市社会福祉協議会 令和8年度会費ご協力のお願い	22
不要になっただけの入れ歯を寄付してくたさい／ 成年後見支援センターの相談日のご案内／ ハンデサポート文化のつづきの告知	23
岡谷市障害者福祉推進実行委員会の公募提案型事業のご案内	24

基本理念

みんなが結びつき
支えあいが重なる
共生のまちを
めざして

●発行・編集●

岡谷市社会福祉協議会
〒394-0081
岡谷市長地権現町4-11-50
☎ 24-2121
☎ 24-3555

ホームページアドレス
www.okaya-shakyo.or.jp

メールアドレス
info@okaya-shakyo.or.jp

社協会費は福祉のまちづくりのための貴重な財源となっています。



不要になった 入れ歯を寄付してください

歯にかぶせた金属、歯に詰めた金属、歯と歯をつないだ金属も貴重な資源に生まれ変わります。(金属のついていない入れ歯は回収できません。)

入れ歯リサイクル活動による収益は、世界の子どもたちへの支援に使われます。また収益の一部は、市社協の財源として地域福祉にも役立てられますので、引き続きご協力をよろしくお祈りします。



《 収 集 方 法 》
入れ歯洗浄剤で洗浄し、ビニール袋に入れて、諏訪湖ハイツ1階ロビーにある回収ボックスへ入れてください。
諏訪湖ハイツまで来られない方は市社協へご連絡ください。ご自宅まで取りに伺います。

上記に関するお申し込み・お問い合わせ先 【市社協】 TEL 24-2121 FAX 24-3555

お
知
ら
せ

7月15日(水)は、 成年後見支援センターの特設相談日です



成年後見制度のほか、終活に関する相談など、成年後見支援センター職員が市役所で相談に応じます。

場 所：市役所4階 401B会議室

料 金：無料

申込み：事前予約制です。窓口、または電話でお申し込みください。

問合せ▶岡谷市社会福祉協議会 ☎24-2121

市社会福祉課（内線1252）/市介護福祉課（内線1282）

岡谷市障害者社会参加促進事業

ハンデサポーン
文化の
つどい



障がい者アートを楽しみ、
市内の障がい者の方・障がい者施設の仲間と交流を深めよう。
多くの皆さまの参加をお待ちしています。



7月8日(水)
時間：10時00分～12時00分

会場：諏訪湖ハイツ

内容（変更する場合があります）

- オリジナル缶バッジ・プラ板アクセサリを作ろう！
- うたごえ（キーボードに合わせて唄いましょう）
- ニュースポーツ&レクリエーション



【お問い合わせ】 ひだまり作業所 ☎24-4633

岡谷市障害者福祉推進実行委員会の公募提案型事業のご案内

**障がいのある方の可能性を広げ、
力を発揮できる事業について助成します。**

目的	障がいのある方の社会参加と生活訓練等の事業等を市民団体等が計画・実施するものについて、事前に提案を受け付け、その事業に対して、予算の範囲内で必要な経費を助成します。なお、助成を受けた団体等・事業については、今後、「岡谷市障害者福祉推進実行委員会」との協働を検討いただき、市民総参加の福祉のまちづくりの推進を図ります。
対象団体グループ	<ul style="list-style-type: none"> 令和8年度までに「岡谷市障害者福祉推進実行委員会」に加入していない、市民団体、NPOなどで、市の障がい者福祉に貢献している（する意向の）団体等であること。 今後、「岡谷市障害者福祉推進実行委員会」等との連携が期待できる団体。
市民団体等の条件	<ul style="list-style-type: none"> 団体等の構成員の半数程度以上が岡谷市民であること。 事業内容を適正に実施できること。
対象事業	<ul style="list-style-type: none"> 岡谷市の障がいのある方の社会参加や生活訓練を促進する講習会・体験会・イベント等（調理教室、栄養教室、太鼓教室、キャンプ体験会、農作業体験会、障がい者ゲートボール教室 等） 障がい福祉サービス事業所等との連携（市内の事業所巡り、職業体験による交流 等） 障がいの理解啓発の活動等（リーフレットの発行、街頭啓発活動、統計調査 等）
申請方法	社会福祉協議会にお問い合わせいただき、申請書に必要事項を記入の上、「岡谷市障害者福祉推進実行委員会（事務局：岡谷市社会福祉協議会）」にご提出ください。
選考方法	「市」「社協」「岡谷市障害者福祉推進実行委員会」の代表からなる「助成事業選定委員会」で審査、決定します。
その他	採択された提案事業は、次年度以降、「岡谷市障害者福祉推進実行委員会」との連携や協働による継続実施や障がい福祉施策、予算等への反映を検討します。詳細については市社協へお問い合わせください。
限度額	20万円
助成期間	令和9年3月31日（水）まで
申請期間	令和8年7月1日（水）から7月31日（金）まで
申込み問合せ	「岡谷市障害者福祉推進実行委員会（事務局：岡谷市社会福祉協議会）」 〒394-0081 岡谷市長地権現町4-11-50 TEL 24-2121



* 岡谷市障害者福祉推進実行委員会 *

国際障害者年（昭和56年）を機に発足し、市内76団体で構成され、団体長さんには委員として障がい者・児の社会参加・生活訓練事業等の事業推進にご協力いただいています。

例えばこんなことに申請できます。

障がいのある方たちと一緒に楽しいイベントを開こう。

障がいに関わる親グループの横のつながりを作りたい。



講師を呼んで障がいに関する学習会を開きたい。

障がいに関する岡谷市民の意識調査をしたい。

お気軽にお問い合わせください