

主な内容

CONTENTS

赤い羽根共同募金にご協力ありがとうございました…22・23
 岡谷市社会福祉協議会の総合相談のご紹介／
 福祉機器リサイクル事業をご利用ください！
 不要になった入れ歯を寄付してください！………24

基本理念

みんなが結びつき
 支えあいが重なる
 共生のまちを
 めざして

●発行・編集●

岡谷市社会福祉協議会
 〒394-0081
 岡谷市長地権現町4-11-50

☎ 24-2121
 ☎ 24-3555

*
 ホームページアドレス
 www.okaya-shakyo.or.jp

*
 メールアドレス
 info@okaya-shakyo.or.jp

令和4年度

赤い羽根共同募金にご協力ありがとうございました

昨年10月から12月まで行われた「赤い羽根共同募金」運動は、市民をはじめ、企業・学校等多くの皆様方の温かい「助け合いの心」に支えられ、活動を終了しました。皆様のご協力に感謝申し上げるとともに、結果をご報告いたします。

実績額 15,325,442円

21地区▶13,648,479円 窓口▶1,608,038円 学校▶45,062円 募金箱等▶23,863円

皆様からの募金は令和5年度事業に使われます。配分は下記のとおりです。

3,063,000円 県共同募金会へ繰り入れ、県内の施設や社会福祉事業への助成に使われます。

12,262,442円 岡谷市共同募金委員会へ配分され下記の事業に使われます。

地域の「つながり」や「ささえあい」を広げるために
 「各地区社会福祉協議会を通じて地域福祉に役立てます」

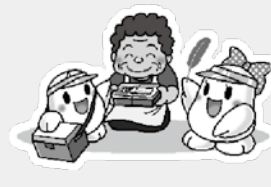
- 地区敬老事業 ●地区社協活動事業 ●児童遊園地新設・整備事業 など



高齢者の見守り活動



公園の整備



西堀区の公園にベンチを設置しました。

交流・社会参加・仲間づくり・地域活動に携わっているみなさんのために
 「岡谷市社会福祉協議会や福祉団体を通じて地域福祉に役立てます」

- ふれあいいきいきサロン助成事業 ●各種福祉団体・事業等への助成
- 罹災者に対するお見舞い など

市内11,991戸の皆様からご協力いただきました。ご協力いただいた法人をご紹介します。

- ◆赤い羽根共同募金の窓口寄付《法人・団体》
- 京セラ(株)長野岡谷工場従業員一同
- 京セラ(株)長野岡谷工場
- 京セラ労働組合長野岡谷支部
- 宗教法人真如苑
- TPR労働組合
- TPRトータルサービス労働組合
- TPR帝友会 絹の郷労働組合
- ボーイスカウト岡谷第1団
- (株)日本ピスコ従業員一同
- 慈雲寺花園檀徒会
- 岡谷市仏教婦人連合会 広田寺婦人部
- (株)岡谷中部建設
- (株)タイヤ精機製作所労働組合
- 岡谷料食睦会
- ひよこの森アトリエ一同
- (株)オギノ&サントリーフーズ(株)
- (株)デリシア&サントリーフーズ(株)
- 八十二銀行ボランティアクラブ
- 第33回もみじ大会実行委員会
- 諏訪友の会
- 長地ファイヤードラゴンズ
- 岡谷北部中学校 岡谷東部中学校
- 神明小学校 長地小学校 川岸小学校
- 岡谷田中小学校 岡谷南高等学校
- 岡谷東高等学校

(敬称略)



ご協力ありがとうございました。

区を通じて令和4年度赤い羽根共同募金にご協力いただいた法人をご紹介します。
地域の福祉活動に有効に活用させていただきます。

- 今井区**
 - TPR(株)長野工場
 - (有)酒井製作所
 - 水道建設(株)
 - 丸真製作所
 - TDS(株)
 - 生活クラブ生活協同組合
 - (有)高木精機製作所
 - (有)久保村モーターズ
 - イデアシステム(株)
 - (株)平出精密
 - 東京ダイヤモンド工具製作所(株)
 - 岡谷市水道事業協同組合
 - (株)アルプス商会
 - (有)縁結山荘
 - カワテ(有)
 - (有)今井計器
 - (株)堀内電機製作所
 - (有)三恵製作所
 - (有)澤田モーターズ
 - (有)サンケイ機器
 - (株)宮坂ダイカスト
 - 本多染色工業(株)
 - (有)靴屋今井本店
 - (株)ダイワ工業
 - (有)宮坂量商事
 - セブンイレブン神明店
 - (株)深沢製作所
 - (株)アイコーポレーション
 - 林金属工業(株)
 - (有)白山商事
 - (株)シアパックス
 - キング精工(有)
 - 丸ハスパー
 - セブンイレブン今井店
 - (有)高山自動車
 - 岡谷精密工業(株)
 - 岡谷運輸(株)
 - (株)中田商店インターSS
 - アサヒドースポーツ
 - 優彦
 - (有)カネヨ製作所
 - (有)みすおモーターズ
 - 美容室 TAKAGI
 - (有)藤森塗装工業
 - せき接骨院
 - 保科酒店
 - (株)坂工務店
 - 諏訪信用金庫今井支店
 - カープラザベン
 - 富士光機塗装(有)
- 間下区**
 - (有)丸中浜モーターズ
 - 特別養護老人ホームさわらび
 - 養護老人ホーム岡谷和楽荘
 - 太陽機械工業(株)
 - 敬念寺
 - 平澤電気工事(株)
 - (株)ケーテック
 - (有)中部自動車
 - 原製作所(有)
 - (株)コーケン
 - (有)関製作所
 - (株)N テック
 - (有)宮原紙器工業所
 - (有)石川工業
 - (有)共同工機
 - (有)クリーンプロ
 - (有)豊潤工業
 - (有)芝野電機
 - (株)中央緑化
 - (株)大共
 - 浜パイピング(株)
 - (株)エスイー工業
 - (株)丸信サン電業
 - (有)進栄化学塗装
 - (有)古川製作所
 - 菱和電機(株)
 - (株)イージーモンキー
 - (有)中村塗装店
 - (株)上條電設工業
 - 諏訪エレクトロニクス(株)
- 下浜区**
 - カクホン電機工業(株)
 - スマイル歯科医院
 - 岡谷酸素(株)岡谷営業所
 - 岡谷建設労働組合
 - 釜口工業
 - 湖北自動車整備協業組合
 - 三信物産(株)
 - 山田商店
 - 山平鍍金工業(株)
 - 祐愛病院
 - 松電味噌(株)
 - (株)小野製作所
 - (有)高野モーターズ
 - 花岡医院
 - スワガス(株)岡谷諏訪営業所
 - マルゴ工業(株)
 - (株)S・プラン
 - (株)サスナカ
 - (株)地球堂
 - (株)美膳堂印刷
 - (株)マルスカサイ
 - (有)小池精工
 - 喜多屋醸造店(有)
 - (有)湖畔工具製作所
 - (有)都波岐精工
 - (有)中村メタル
 - (有)浜自動車
 - (有)林製作所
 - (有)ポディショップブレイス
 - (株)北川通商
 - 夢酒
 - (有)小黒製作所
 - 大洋木材(株)
 - 日本リネンサブライ(株)長野県支社
 - しんやま接骨院
 - (株)カネカメディカルチェック
 - うなぎの館 天龍
 - 株和が家
 - 岡谷電機産業(株)
 - グループホーム風薫
 - グレイスフル岡谷
 - タイセイイ金属(株)
 - 五味会計事務所
 - 北原石材工業(有)
- 小尾口区**
 - (株)原田精工
 - 山二発條(株)
 - 丸登電業(株)
 - (株)双葉
 - 山田歯科医院
 - Honda cars 松本東 岡谷店
 - (有)北澤クリーニング店
 - 牛山医院
 - 長野トヨタ自動車(株)岡谷営業所
 - 信和設備(株)
 - (有)浜川川魚店
 - 関本 C/A(株)
 - (有)唐沢工務店
 - テンボウ丸山橋店
 - (有)百瀬酒店
 - (有)システム
 - 富士アイス
 - (有)ハシド電器
 - (株)エルマージュ
 - 久保田整骨院
 - 茶小泉
 - (株)ダイナミック
 - (株)環境開発
- 上浜区**
 - (株)岡谷組
 - 岡谷酸素(株)
 - 興和工業(株)
 - (株)マルニシ
 - JA 信州諏訪岡谷支所
 - (株)コーエキ
 - (有)三エス木材
 - (株)大橋機械
 - (有)林製作所
 - (株)柳山製作所
 - (有)小石石材店
 - 津金タバコ店
 - (株)日動精工
 - (有)滝沢製函
 - 大洋木材(株)
 - 東亜金属産業(株)
 - (有)武井シート
 - 牛越製作所(株)
 - 信濃電材(株)
 - (株)ウイズコム
 - (株)エル・エフ・テック
 - アタゴシステム(株)
 - 丸進自動車用品
 - (有)多留寿司
 - 有賀社会保険事務所
 - しんやま食堂
 - 諏訪信用金庫田中町支店
 - 竹本商店
 - (株)アルプス
 - カサハラスポーツ
 - (有)ヨシハラ靴店
 - (有)岡谷フレール
 - 日産サテリオ松本
 - 長野日報
 - (有)保険未来 21
 - モードおか
- メガネのナガタ岡谷店**
 - 藍乃華
 - (有)大海商店
 - 向山内科医院
 - 京浜服販(株)
- 新屋敷区**
 - 山万加島屋
 - (株)サイト
 - (株)マルモ
 - カネジョウ
 - 栗田歯科医院
 - サツマ外科医院
 - 太田歯科医院
 - (株)太田屋
 - ヌーベル梅林堂
 - 野村ウィメンズクリニック
 - 千成館
 - 川島造園
 - かんがらく
 - 日邦光学(株)岡谷工場
 - (有)ミヤテック
 - (株)ダイヤ精機製作所
 - (有)ヤマヨ宮坂製作所
 - (有)諏訪工具製作所
 - (有)三善工業
 - 寺沢建築設計事務所
 - (株)アベックス
 - (株)信和商会 岡谷給油所
 - かねやま食堂
 - ワイ・ケイ・マテリアル(株)
 - TPR トータルサービス(株)
 - 高木会計事務所
 - 鳥一本 本店
 - 諏訪総合設計(株)
 - ブックオフ
 - パセオ岡谷
 - (株)D.R Pocket
 - 信州味噌研究所 南信支所
 - (有)若宮花屋
- 西堀区**
 - (有)セイコー自動車工業
 - (有)ミクロン精機
 - 兵服店 そねはら
 - 諏訪アルファ
 - 河西板金工業
 - 広円寺
 - ヤシロ精機(有)
 - 春日井クローム工業(株)
 - 菊池製作所
 - セブンイレブン岡谷西堀店
 - 中央金属(株)
 - (株)共栄製作所
 - 塚原石産興業(株)
 - ミヤマ製作所(株)
 - 早川酒店
 - テンボウ南宮店
 - (有)北原製作所
 - 岡谷熱処理工業(株)
 - 酒庫 はやかわ酒店
 - 宮下製作所(有)
 - (株)丸三商会
 - 麵屋高木 岡谷道場
 - 共田組
 - 山本計器製造(株)
 - (有)東京光音電器製作所
 - (有)オオハシ
 - (株)ナカムラ機械彫刻研究所
 - (株)三栄商会
- 三沢区**
 - 中央印刷(株)
 - (株)大和製作所
 - カタクラ石油(株)
 - 共栄電工(株)
 - 浦野歯科医院
 - 大浦歯科医院
 - (株)日本ミクロン
 - 片倉陸軍建築研究所
 - (株)タケムラ製作所
 - (有)タカネ製作所
 - フカサワ社会保険労務士
 - (有)マツムラ工業
 - 諏訪信用金庫川岸支店
- 横川区**
 - 大井運送(株)
 - (株)ソーデナガノ
 - (株)日本ピスコ
 - (有)横河計器製作所
 - たんぼの家
- 新倉区**
 - 平建工
 - (株)日星化工
 - JA 信州諏訪川岸営業所
 - (株)ユーテック
 - (株)ツカダファイネス
 - (有)フジビルド製作所
 - (株)中部テクノ
 - (株)信和商会 川岸給油所
 - (有)マルユー 鋼材
 - カク山木材建設(有)
 - EPC リサイクルショップ
 - 株わが家 新倉
 - ニチケアセンター 川岸夏明
 - (有)カネカプレーティング
- 駒沢区**
 - (有)観光荘
 - (有)成山商店
 - サワヤ宮澤精機
 - (株)天電電子
 - 諏訪レイクヒルカントリークラブ
 - (株)エムイー・システムズ
- 東堀区**
 - 杉村設備(株)
 - (株)中島製作所
 - 医療法人 研成会諏訪湖畔病院
 - JA 信州諏訪長地支所
 - (有)玉木商店
 - (株)南信社
 - 今井整形外科
 - (株)アイビー薬局
 - 鍋林(株)岡谷支店
 - (株)池戸製作所
 - (有)東京造園
 - (有)中谷自動車塗装
 - (有)諏訪ニチアイ精工
 - (有)吉沢製作所
 - 金子工務店(株)
 - 佐藤金属(株) 岡谷支店
 - (有)御子柴塗装
 - (有)ジスコロム
 - (株)メディカルサービスしなの
 - 富国物産(株)
 - 長野日報販売(株)
 - (有)丸文製作所
 - 小野ゴム工業(株)
 - (有)中平工務店
 - (有)荻原精工
 - (株)エース企画
 - (株)世界最速試作センター
 - 岡谷ポルト
 - (株)ホンダカーズ信州 諏訪湖店
 - (有)都電設
 - (株)サンオート
 - 横浜幸銀信用組合 諏訪支店
 - (株)ライフプラザ マリオ
 - (有)二葉塗工
 - (株)スギムラ精工
 - (有)ツカサ工業
 - (株)カシアス工業
 - (株)岡谷自動車学校

(敬称略)

岡谷市社会福祉協議会の総合相談のご紹介

お電話を
お待ちしております。

電話番号は 24-2121

総合
相談

心配ごと相談

ボランティア相談

家庭介護相談

時間：午前 8：30～午後 5：15

場所：社会福祉協議会

相談員：社会福祉協議会職員

※相談内容は、どのような内容でもお受けしています。

相談日：第 2・4 火曜日 午前 10：00～午後 4：00

第 1・3 土曜日 午前 10：00～午後 4：00

※事前のご予約をお願いします。

場所：総合福祉センター 相談室

相談員：結婚相談員

結婚相談

時間：午前 8：30～午後 5：15

電話又は窓口、訪問にて相談をお受けします。

※来所の際は、事前にお電話で来所の時間をご相談ください。

社会福祉協議会のホームページで、制度についてのパンフレットをご覧ください。

岡谷市成年後見支援センター

お知らせ 福祉機器リサイクル事業をご利用ください

ご家庭で不要になった福祉機器はありませんか？ まだ使える…捨てるにはもったいない…という時にリサイクル事業をご利用ください。必要な方へ情報を提供し役立てていただきます。

《取扱品目》 車いす・シルバーカー・歩行器・シャワーベンチ等

※原則として未使用または清潔で利用可能な状態のものをご提供ください。

《リサイクル事業の流れ》

社協へ物品を登録し、譲り受けた方からの連絡を待ちます。

連絡が来たら当人同士で交渉していただき、物品のやり取りをしていただきます。

※市社協への物品登録期間は 3 カ月間とし、その間、物品は自己管理となります。

譲り受けた方がいない場合もありますので、ご了承ください。

入れ歯リサイクル事業

不要になった入れ歯を寄付してください

歯にかぶせた金属、歯に詰めた金属、歯と歯をつないだ金属も貴重な資源に生まれ変わります。（金属のついていない入れ歯は回収できません。）

入れ歯リサイクル活動による収益は、ユニセフを通じて世界の子どもたちへの支援に使われます。また収益の一部は、市社協の財源として地域福祉にも役立てられますので、引き続きご協力をよろしくお願いします。

《収集方法》

入れ歯洗浄剤で洗浄し、ビニール袋に入れて、諏訪湖ハイツ 1 階ロビーにある回収ボックスへ入れてください。

諏訪湖ハイツまで来られない方は市社協へご連絡ください。ご自宅まで取りに伺います。



上記に関する申込み・問い合わせ先【市社協】 TEL 24-2121 FAX 24-3555