

0123 こどものくに



利用できる人…0歳～3歳までの子どもとその保護者。兄弟は就学前の子どもまでマスク着用で入館できます。
利用者登録…200円(年度更新)

開館時間…午前9時30分～午後5時30分
8月の休館日…9日(火)
(毎月第2火曜日)

親子運動遊び講座(8月12日(金)より申込み開始)

日時…9月12日(月) 午前10時～11時
対象…よちよち歩きからの子どもと保護者
場所…3F ダンス音楽室 **講師**…篠原 忍さん **持ち物**…飲み物

NPプログラム(8月1日(月)より申込み開始)

子どもから離れて、ママ同士話をしながら、自分に合った子育てを見つけてみませんか。

日時…8月31日、9月7日・15日・21日・28日、10月5日(全6回)

毎週水曜日(9/15は木曜日) 午前10時～正午

対象…1歳以上の子どもがいる保護者で、毎回出席できる人

場所…3F 多目的ホール

託児あり

予約不要の
イベント

8月 4日(木)	歯っぴー相談(歯科衛生士)	午前10時30分～正午
8日(月)	もぐもぐ相談(栄養士)	開館中いつでも
16日(火)	歯っぴー相談(歯科衛生士)	午前10時30分～正午
17日(水)	食べるのだいすき(栄養士)	午前11時～
19日(金)	おおきなおはなしたまご	午前11時～
29日(月)	ぺったんこの日(8月生まれ対象)	午前10時30分～午後4時

楽しい行事を毎月実施!

つくっちゃおう(8月8日(月)より申込み開始)

ボールちゃんを作ります。
(8月のつくっちゃおうに未参加の人対象)

日時…9月8日(木)

①午前10時30分～ ②午後2時30分～

子育て相談

日時…9月14日(水) 午前10時～正午

ベビーマッサージとワンポイントアドバイス

(8月22日(月)より申込み開始)

日時…9月22日(木) 午前10時30分～

講師…こどものくに看護師



問合せ●こどものくに ☎24-8403

オープンエアマーケット -市場で夏の思い出づくり-

第4弾

この夏のオープンエアマーケットは、トウモロコシなどの野菜の販売のほか、夏の思い出となるイベントを企画しています。

日時…8月20日(土)

午前9時～10時30分

(売切れ次第終了)

場所…岡谷蚕糸博物館

マルベリー広場(芝生広場)



問合せ●農林水産課(内線1486)

今月の子育てキーワード (中学校期)

「目的を持った読書活動で
知識を広げ 活動体験をし
生涯読書へ」

読書活動を楽しみのひとつとし、
自分の世界を広げ、生き方をさぐり、
生涯を通じて読書を楽しむ基礎づくりをしましょう。

～成長樹(期)子育て実践ポイント
より～

CANORA HALL

カノラホールー岡谷市文化会館

初めてのクラシックシリーズvol.9
クラシック音楽のルーツ、
民俗舞曲の楽しみ!

9月17日(土)

午後2時開演(午後1時30分開場)

演奏とお話を交えながらお贈りする人気シリーズの第9弾。今回は、多彩なリズムとメロディが彩る民俗舞曲をもとに、クラシック音楽のルーツをたどります!



三輪郁(ピアノ)



川田知子(ヴァイオリン)

ほか出演

野勢善樹(フルート)
中村あんり(オーボエ)
佐藤和子(語り)
真嶋雄大(語り・プロデュース・台本・編曲)

曲目

J.S. バッハ：シャコンヌ
ショパン：ポロネーズ、マズルカ
モンティ：チャールダッシュ
ムソルグスキー：組曲《展覧会の絵》より ほか

会場 小ホール

チケット 全席自由 2,500円 **販売中**

※未就学児 ソサエティ会員 2,000円
入場不可 小中高生 500円

主催：カノラホール(公財)おかや文化振興事業団
※新型コロナウイルス感染症感染拡大予防策を講じて実施します。
※曲目は予告なく変更になる場合があります。

問合せ ☎24-1300

8月の

図書館情報

★ちいさなおはなしの森★
(乳幼児向け)

日時…8月16日(火) 午前11時～

★おはなしの森★
(園児～小学生向け)

日時…8月6日・13日・20日・27日の
土曜日 午前11時～(20分程度)

★日曜日のちいさなおはなしの森★
(乳幼児向け)

日時…8月28日(日) 午前11時～

★夏休み特集おはなしの森★

日時…8月3日(水) 午前11時～

★こわ～いおはなしの森★

日時…8月6日(土) 午後7時～(閉館後)

★図書館キッズ★

期日…8月3日(水)・4日(木)・5日(金)
※要申込み(応募者多数の場合は抽選)

会場はいずれも2階会議室です。

今月のテーマブックス

戦争と平和

8月21日(毎月第3日曜日)は
「うち読でエコ読の日」

8月の休館日

1日、8日、12日、15日、22日、26日、29日

問合せ ☎22-2031

美肌の湯 ロマネット

- お得な日替わりサービスデー
月・水曜日は食事付きプラン《湯ったりデー》、木曜日は《モーニングスパ》、金曜日は《シニアデー》、土曜日は《ファミリーデー》を実施中♪
- 2階休憩室ご利用ください!
2階休憩室での飲食再開(持込みOK、ゴミは持ち帰り)、コミックスも利用再開しています! ごゆっくり♪
- 食事処やまびこ ※変更になる場合もあり
8月の特撰おすすめメニューは【ジーンズカン定食 870円】! 特製タレで炒めたラム肉は、クセもなくおいしく召し上がれます♪



8月の休館日

2日、9日、16日、23日、30日

問合せ ☎27-6080

8月の諏訪湖ハイツ

ロビー展示


- ゆずの会・シニア卒業生合同 絵手紙展
期間…8月1日(月)～18日(木)
- 酒井雅秀 写真展
ミドリシジミ
緑小灰蝶舞う諏訪の森
期間…8月19日(金)～31日(水)
- 親水池で水遊び
子どもたちが大はしゃぎ。ご家族みなさんでお出かけください。
- 温泉リハビリ施設
(歩行プール&機能訓練室)
「温泉リハビリ友の会」会員募集中。仲間と一緒に「健康作り」をしましょう。


8月の休館日

※温泉施設は毎週水曜日

20日
問合せ ☎24-2290

イルフ童画館・岡谷美術考古館・岡谷蚕糸博物館は入館料が必要です。諏訪郡内在住・在学の小・中学生、市内在住・在学の高校生は無料です。

武井武雄の世界

イルフ童画館

企画展 8月22日(月)まで
滝平二郎展 ～せいひつ 静謐なひととき～
 2021年に生誕100年を迎えた滝平二郎は、『モチモチの木』や『花さき山』など数多くの名作を遺しました。本展では絵本原画や切り絵などを展示し、画業を巡ります。

 「モチモチの木 COVER」1971年 ©JIRO TAKIDAIRA OFFICE Inc. 画像提供：滝平二郎事務所

同時開催
武井武雄常設展(テーマ:民話)
【次回展覧会】 8月27日(土)～11月7日(月)


企画展
武井武雄とキンダーブックの世界展
 『観察絵本キンダーブック』は戦前から現在まで長きに渡り多くの子どもたちに愛されてきた児童雑誌です。武井は編集顧問として携わり、子どもたちのために多くの作品を描きました。武井とキンダーブックの歩みを振り返りながら、武井の工夫あふれる作品をご紹介します。


イベント (要申込み)
★クリアファイルで探検おもちゃをつくろう
 日時…8月7日(日) 午後1時30分～
 参加費…200円
 その他イベントはホームページ、各SNSをご覧ください。

開館時間 午前9時～午後6時
 (最終入館:午後5時30分)


8月の休館日
 3日、10日、17日、23～26日、31日

問合せ ☎24-3319

 市立 **岡谷美術考古館**

収蔵作品展 I 8月7日(日)まで
宮原麗子 回顧展

 「窓辺I」1982年

特別企画展
生誕140年 宮坂巴堂展
 8月11日(木・祝)～10月23日(日)
 諏訪市出身で岡谷に住み、地域の日本画界の草分けとなった画家 宮坂巴堂(1882-1957)の展覧会です。美人画や物語の絵など、美しく温かみにあふれた日本画をお楽しみください。

今月の逸品 「壺を持つ妊婦土偶」
 「諏訪湖ハケ岳星降る縄文インスタキャンペン 8/6(土)～11/6(日)」に合わせ「壺を持つ妊婦土偶」を展示しています。諏訪6市町村の参加施設のうち3館を訪れて、特設ブースの写真やハッシュタグをつけてInstagramに投稿すると、オリジナルサコッシュがもらえます。詳しくはホームページで。


開館時間 授乳・おむつ替え室あり
 午前10時～午後6時

8月の休館日
 3日、10日、17日、24日、31日

問合せ ☎22-5854

 **岡谷蚕糸博物館**
 OKAYA SILK MUSEUM
 シルクファクトリー

収蔵品展
「桑・クワ・くわ - その歴史とめぐみ -」
 9月11日(日)まで
 お蚕さまのえさである桑は、古来、葉草などにも利用され、葉のみならず、枝条、根茎までもがその対象でした。現在に至るまで、その植生や種類など、さまざまな研究がなされています。書籍・資料など、今回初公開の収蔵品も含め、知られざる桑の魅力に迫ります。



イベント (要申込み)
◆桑の押し葉標本をつくってみよう
 日時…8月6日(土) 午前9時～11時
 場所…岡谷蚕糸博物館敷地内
 定員…10名 参加費…300円
◆桑の葉のこすり染め コースターづくり
 日時…8月27日(土) 午前10時～正午
 場所…岡谷蚕糸博物館さぬのひろば
 定員…10名 参加費…300円
 ※最新の情報は、ホームページやSNSをご覧ください。

開館時間 午前9時～午後5時
 (宮坂製糸所は午後4時まで)

8月の休館日
 3日、10日、12日、17日、24日、31日

問合せ ☎23-3489 (サンシハク)

テクノプラザおかや開館 20周年記念事業

ものづくり OKAYAの 発明王

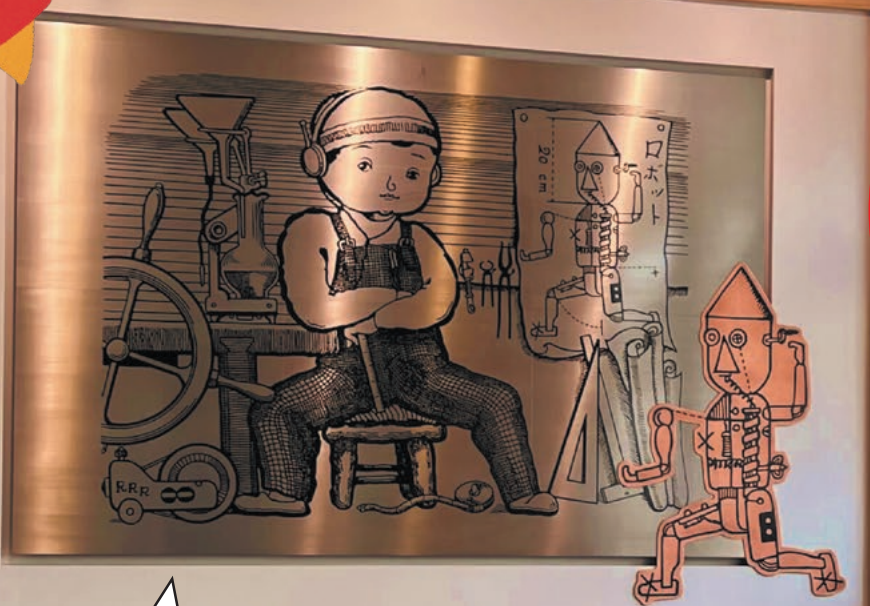
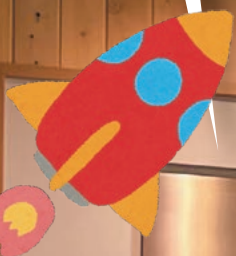
君も未来の発明王を目指そう

表彰・副賞

- ・グランプリ(1枠)
- ・準グランプリ(1枠)
- ・特別賞(1枠)
- ・努力賞(7枠程度)
- ・参加賞(応募者全員)

対象

- ・岡谷市に住んでいる小中学生
- ・岡谷市内でご家族が働いている小中学生



このデザインは、武井武雄先生が生んだ発明好きの少年ハッチャンと、そのハッチャンが作り出したロボット、ロボちゃんだよ!さあ、君たちは何を創造する!?

スケジュール



応募はこちらから

主催:岡谷市 共催:岡谷市金属工業連合会

問合せ●工業振興課(テクノプラザおかや内) ☎21-7000

トピックス

まちのできごとやわだいをとおとどけ



6/23 高校生対象の合同企業研究会で 学生の地元への就職を促進

岡 谷市と岡谷労務対策協議会、岡谷工業高校は、市内高校に在籍する生徒を対象にした合同企業研究会を同校で開催しました。地元企業や地元で働くことへの理解を深め、将来の選択の参考にしてほしいと、この日は、製造やサービス、建設、卸・小売など89の事業所が出展。生徒たちは次々と事業所ブースを訪問し、担当者から熱心に話を聞いていました。



6/24 今年も大人気! 成田公園の梅を販売

初 夏恒例、成田公園の梅の販売が今年も行われました。成田公園には、「白加賀」と呼ばれる品種を中心に約250本の梅の木が植えられ、2005年から実の販売を行っています。前日までに、市土木課と都市計画課の職員ら約30名が330キロの梅の実を収穫。イルフプラザ内のイルフ岡谷食品館で1キロ500円で販売され、多くの市民が買い求めに訪れました。



6/24 日本で一番短い祭り 塩嶺御野立記念祭

同、礼。の合図で一礼して終わる、「日本で一番短い祭り」といわれる塩嶺御野立記念祭の春季祭が塩嶺峠の塩嶺御野立所で行われました。1880年明治天皇が同所を訪れたのを記念に始まり、春は岡谷市、秋は塩尻市の当番で続いています。両市の行政・経済・教育・観光関係者約40名が、巡幸記念碑の前に整列し、先人への感謝と両市の発展を願い、約20秒間、頭を下げました。



6/28 [hello] [see you] 世界にタッチ、英語にふれよう

楽 しみながら自然に英語や外国文化にふれる機会を増やそうと、市内保育園児を対象とした「世界にタッチ、英語に触れよう事業」が今年度も始まりました。講師は国際交流センターのキャロライン・スペースさん。この日は小口保育園で、英語でのあいさつをはじめ、いくつかの単語をおぼえたあと、その単語を使ったゲームを行うなど、園児たちは楽しみながら英語にふれていました。