

0123 こどものくに



利用できる人…0歳～3歳までの子どもとその保護者。兄弟は就学前の子どもまでマスク着用で入館できます。
利用者登録…200円(年度更新)

開館時間…午前9時30分～午後5時30分
9月の休館日…14日(火)
(毎月第2火曜日)

親子ヨガ講座(9月22日(水)より申込み開始)
日時…10月22日(金) 午前10時～11時
対象…親子
講師…鈴木かおりさん
持ち物…靴下、飲み物、ヨガマットかバスタオル

予約不要の
イベント

| | | |
|----------|----------------------|---------------|
| 9月10日(金) | 歯っぴー相談(歯科衛生士) | 午前10時30分～午前中 |
| 13日(月) | ぺったんこの日 (9月生まれ対象) | 午前10時30分～午後4時 |
| 15日(水) | 食べるのだいすき | 午前11時～ |
| 17日(金) | おおきなおはなしたまご | 午前11時～ |
| 28日(火) | 歯っぴー相談(歯科衛生士) | 午前10時30分～午前中 |
| 30日(木) | もぐもぐ相談(栄養士) | 開館中いつでも |

問合せ●こどものくに ☎24-8403

楽しい行事を毎月実施!

双子のおしゃべり会(9月7日(火)より申込み開始)
日時…10月7日(木) 午前10時30分～

つくっちゃおう(9月15日(水)より申込み開始)
「ひらひらあかとんぼ」を作ります。
(9月のつくっちゃおうに未参加の人対象)
日時…10月14日(木)
①午前10時30分～ ②午後2時30分～

ベビーマッサージとワンポイントアドバイス
(9月21日(火)より申込み開始)
日時…10月21日(木) 午前10時30分～
講師…こどものくに看護師

子育て相談(要予約)
日時…10月27日(水) 午前中



ホスタウンプログラム岡谷 東京2020パラリンピックを盛り上げよう!

聖火ビジット

パラリンピックの聖火は、日本各地で生まれた炎が「聖火ビジット」として、自治体、学校や病院、パラリンピックゆかりの地などを經由して東京に集まり、ひとつの炎になって聖火となります。

東京2020パラリンピック聖火リレーのコンセプトは、「Share Your Light/あなたは、きっと、誰かの光だ。」。この大会を契機に共生社会を実現し、人と人、人と社会との「新しいパートナーシップ」を考えるきっかけとなることを願います。

問合せ●企画課(内線1523) / 社会福祉課(内線1252)

▶もみぎりの手法でおこし、誕生させた聖火をランタンに移した「採火式」のもよう(富士見町)



▼ランタンに移された聖火を、岡谷市では8月12日と13日に迎入れ、歓迎セレモニーが行われました。(市役所ロビー)



CANORA HALL

カノラホール—岡谷市文化会館

第11回かのら寄席
立川談笑 春風亭一之輔
二人会

12月11日(土)

午後2時開演(午後1時開場)

「いま最もチケットが取りにくい噺家」
が贈る大爆笑間違いなしの落語公演!



立川談笑



春風亭一之輔

出演

立川談笑 春風亭一之輔 ほか

会場

大ホール

チケット

全席指定

一般/特等席 4,000円 一等席 3,000円
小中高生 一律 1,000円

ソサエティ会員:全席一律1,000円

カノラホール友の会「ソサエティ」にご入会いただくと、特別割引料金で公演をお楽しみいただけます! ぜひ、この機会にご入会ください!!

ソサエティ年会費…個人会員 2,000円
家族会員 3,000円

※事前のご入会をお願いします。

【チケット発売日】ソサエティ:9月12日(日)
一般:9月19日(日)

※新型コロナウイルス感染症感染拡大予防対策を講じて実施します。

問合せ ☎24-1300

9月の図書館情報

絵本の読み聞かせ、紙芝居、パネルシアターなどを定期的に行っています。

★ちいさなおはなしの森★
(乳幼児向け) 今月はお休みです。

★おはなしの森★
(園児～小学生向け)

日時…9月11日・18日・25日
の土曜日
午前11時～(30分程度)

★リサイクル本を配布します★

除籍となった書籍や、保存する期間が過ぎた雑誌などを配布します。
日時…9月26日(日)午前10時～
午後3時(なくなり次第終了)

会場はいずれも2階会議室です。

※新型コロナウイルス感染症の拡大状況により、中止となる場合があります。

●特別整理期間のお知らせ
蔵書点検のため、9月1日(水)～10日(金)まで休館となります。公民館図書室も利用できません。ご了承ください。

今月のテーマブックス

むかし むかして?

9月19日(毎月第3日曜日)は
「うち読でエコ読の日」

9月の休館日

1日～10日、13日、21日、22日、24日、27日

問合せ ☎22-2031

9月分 岡谷市民特別割引券

おかや温泉
ロマネット
大人 540円→400円
小人 280円→200円

本券1枚で5名様までご利用いただけます。
本券を切り取ってフロントにお持ちください。
有効期限:令和3年9月1日～9月30日

キリトリ線

美肌の湯 ロマネット

●日替わりサービスデー(毎週)

月・水曜日は食事付きプランの《湯ったりデー》、木曜日は朝風呂がお得な《モーニングスパ》、金曜日は65歳以上がお得な《シニアデー》、土曜日は子ども連れの家族にお得な《ファミリーデー》、毎月26日は入浴料が割引になる《風呂の日》を実施中♪

※上記クーポン券は、他クーポン券・割引券との併用はできません。朝風呂時は対象外。スタンパサービス対象外。

9月の休館日

7日、14日、21日、28日

問合せ ☎27-6080

9月の諏訪湖ハイツ

ロビー展示

●岡谷下諏訪広域シルバー人材センター
岡谷パソコン同好会 会員写真展
期間…9月16日(木)～30日(木)

☆ロビーコンサート・パフォーマンス出演者募集! ご相談はフロントまで。

●災害支援チャリティ 大浴場半額デー
9月20日(月・祝)の敬老の日は、大浴場入浴料を通常の半額とし、当日の入浴料全額を各地で発生した災害支援金として寄付します。


●温泉リハビリ施設(歩行プール&機能訓練室)
「温泉リハビリ友の会」会員募集中。

9月の休館日

15日 ※温泉施設は毎週水曜日

問合せ ☎24-2290

イルフ童画館・岡谷美術考古館・岡谷蚕糸博物館は入館料が必要です。諏訪郡内在住・在学の小・中学生、市内在住・在学の高校生は無料です。




武井武雄の世界

企画展 10月18日(月)まで

**誕生45周年記念
ねずみくんのチョコキ展
なかえよしを・上野紀子の世界**

上野紀子さんとなかえよしをさんの展覧会です。二人のかわいらしい世界をご紹介します。

©なかえよしを・上野紀子/ポプラ社



同時開催

武井武雄 収蔵作品展

武井が遺した作品のなかから「動物」をテーマに、さまざまな動物を紹介します。

●来館の子どもさんに「耳」と「チョコキ」(毎日数量限定)をプレゼント

※一般有料入館者同伴の小学生以下対象
※チョコキは一般有料入館券購入の保護者1名につき1枚となります。
※年間入館券の場合、配布は会期中1回のみ
※なくなり次第終了となります。

イベント 要申込み


- ★『ねずみくんのチョコキ』のように鉛筆で絵を描こう
日時…9月5日(日) 午後1時30分～
参加費…200円
- ★樹脂粘土でねずみくんをつくろう
日時…9月12日(日) 午後1時30分～
参加費…200円
- ★羊毛フェルトでねずみくんをつくろう
日時…9月19日(日) 午後1時30分～
参加費…300円

※そのほかのイベントは、ホームページをご覧ください。

開館時間
午前9時～午後6時(最終入館:5時30分)

9月の休館日
1日、8日、15日、22日、29日

問合せ ☎24-3319



市立 岡谷美術考古館

考古企画展

土器の比較から見る弥生文化—縄文から弥生へ

9月4日(土)～11月7日(日)

長野県立歴史館と共催で、北信地域と岡谷市の弥生時代中期から後期の土器を展示します。それぞれの地域の遺跡の分布と文化の変遷を比較します。

【関連イベント】(要申込み)

講演会「諏訪湖周辺における稲作文化の形成」
日時…9月11日(土) 午後2時～
講師…長野県立歴史館 町田勝則さん


特別企画展

翠川昭久と11人の彫刻家

9月27日(月)～11月14日(日)

下諏訪町出身の彫刻家 翠川昭久(てるひさ・1928-2016年)は、郷土を拠点に制作を続け、指導者としても多くの彫刻家を育成しました。翠川とともに教え子の彫刻家11人の作品を展示し、翠川の生涯と、郷土の美術界における功績を振り返ります。

翠川昭久「脱2」



ワークショップ まちじゅう芸術祭

ミニオカリナに給付けをしよう

日時…9月18日(土)
午前10時30分～
参加費…500円 定員…8名(要申込み)

開館時間 授乳・おむつ替え室あり
午前10時～午後6時

9月の休館日
1日、8日、15日、21日～26日、29日

問合せ ☎22-5854



岡谷

企画展示

**岡工110周年記念展
「製糸業と諏訪蚕糸野球」**
(長野県地域発元気づくり支援金活用事業)

11月14日(日)まで

長野県岡谷工業高等学校は、明治45年に平野農蚕学校として誕生し、製糸業の発展を支える人材を育成、地域に大きく貢献してきました。その歩みと、製糸業の発展を背景に大活躍した諏訪蚕糸学校野球部の資料を展示します。





※新型コロナウイルス感染状況により、企画展の展示・イベント内容に変更の可能性があります。今後の対応はホームページやSNSをご覧ください。

開館時間 午前9時～午後5時
(宮坂製糸所は午後4時まで)

9月の休館日
1日、8日、15日、21日、22日、24日、29日

問合せ ☎23-3489 (サンシハク)

9月10日は「下水道の日」です!

2021年度 下水道推進標語

「下水道 雨水も汚水も すーいすい」

下水道マスコットキャラクター「スイスイ」



台風シーズンで雨水の排水が重要となる、立春から数えて210日を過ぎた220日(にひやくはつか)にちなんで、9月10日が「下水道の日」と定められました。

下水道のおもな役割は、まちなみを清潔にし、トイレの水洗化を推進(生活環境の改善)、河川や海の水質を保全(公共用水域の水質保全)、雨水の排除(浸水の防除)の3つがあります。どれも快適な生活に欠かすことのできない重要な役割を担っており、下水道はいわば「縁の下の力持ち」なのです。



ただいま点検中

下水道はルールを守って使いましょう

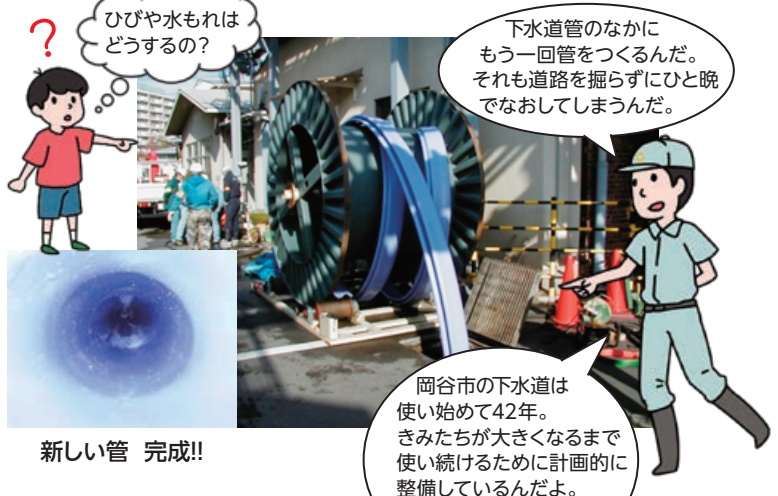
岡谷市の汚水は、下水道管やマンホールポンプを経由して、諏訪市豊田のクリーンレイク諏訪へ運ばれて処理されています。ちょっとした不注意で、油や台所のごみなどを流すと、下水道管の詰まりやマンホールポンプの故障の原因となり、下水道が使えなくなってしまいます。一人ひとりがルールを守って使いましょう。



故障したマンホールポンプ
マンホールポンプのなかで布がからまっている



管内カメラ ひび発見!!



新しい管 完成!!

下水道早期接続のお願い

雑排水のたれ流しは、側溝や湖川への汚染、悪臭、環境破壊の原因になります。未接続のまま放置せず、一日も早く下水道に接続してください。

手続きなど不明な点がある人は、水道課もしくは岡谷市指定工事店までお気軽にお問い合わせください。



トピックス

まちのできごとやわだいをとおとどけ



7/30・8/6 小学生にもものづくりの魅力を伝える 「ものづくり体験プログラム」

夏 休み中の小学生を対象に、市と市金属工業連合会が開催。「fab スペース hana_re」で同スタッフや岡谷工業高校電気部員の指導のもと、刺しゅう機によるトートバッグ作り、レーザーカッターによる木製スプーン作りなどを体験。市内製造業2社への工場見学も行いました。当初は1回の予定も、参加希望者が多く、2回に分けての開催となり、合計56名が参加しました。



8/1 お蚕様の解剖などを通してシルクを学ぶ 「わくわくふれあいシルクサマーセミナー」

蚕 糸博物館で、市内外の小中学生親子8組20名が参加して行われました。国立研究開発法人 農業・食品産業技術総合研究機構の研究員を講師に招き、蚕の解剖や新素材の糸作り研究の講義、館内見学などを実施。蚕の解剖では、子どもたちがはさみやピンセットを使って蚕の体を開き、糸を作り出す絹糸腺や消化管を観察するなど、貴重な体験を通して、シルクについてじっくりと学びました。



8/3 岡山県玉野市との 「姉妹都市交流推進の誓い」に調印

昭 和55年の玉野市との姉妹都市提携以来、両市ではお互いのイベントへの出席や人事交流などを行ってきましたが、さらなる交流推進を図るため、宣言から40周年の節目に合わせ、「姉妹都市交流推進の誓い」を交わしました。調印式はリモートで行われ、今井竜五市長や玉野市の黒田晋市長がそれぞれ協定書に署名。今後も友好関係を深めることを誓いました。



8/11 「ぼくもわたしもおかやっ子」事業で 園児がトウモロコシの収穫を体験

郷 土の歴史や文化などにふれ、愛着を育む取り組みとして平成23年度から始まった同事業。その一環として、市内の保育園児（8園・約150名）が樋沢の五味農園でトウモロコシの収穫を体験しました。この日は長地・小口保育園の年長児が参加し、生産者から採り方を教えてもらい、大きなトウモロコシを自分の手で収穫。これらは、参加しない園にも配布され、おやつ時間に提供されました。