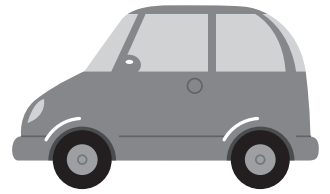


# 2019年度の軽自動車税について



2018年4月から2019年3月までに新車登録を受けた三輪以上の軽自動車のうち、一定の基準を満たした車両は、2019年度分の軽自動車税が軽減されます。

## 【軽自動車(四輪・三輪)】

新車登録を受けた時期(車検証上の初度検査年月)により、右表のとおり税率(年税額)が異なります。



新車登録の時期		平成27年4月1日以降	平成18年4月1日～平成27年3月31日	平成18年3月以前
車両区分/税率		標準税率(★)	旧税率	重課税率
軽三輪		3,900円	3,100円	4,600円
軽四輪 乗用	自家用	10,800円	7,200円	12,900円
	営業用	6,900円	5,500円	8,200円
軽四輪 貨物	自家用	5,000円	4,000円	6,000円
	営業用	3,800円	3,000円	4,500円

## ★グリーン化特例による軽課税率について

標準税率対象車両のうち、環境負荷の少ない車両は軽自動車税が軽減され、年税額が右表のとおりとなります。各燃費基準の達成状況は、車検証の備考欄に記載されています。

- 【A】電気自動車など
- 【B】乗用：平成32年度燃費基準+30%達成車  
貨物：平成27年度燃費基準+35%達成車
- 【C】乗用：平成32年度燃費基準+10%達成車  
貨物：平成27年度燃費基準+15%達成車



↓

車両区分/税率	【A】	【B】	【C】
軽三輪	1,000円	2,000円	3,000円
軽四輪 乗用	自家用	2,700円	5,400円
	営業用	1,800円	3,500円
軽四輪 貨物	自家用	1,300円	2,500円
	営業用	1,000円	1,900円

## 【軽自動車税の減免制度】

身体や精神に一定の障がいのある人、またその人と生計をともにしている人が所有する軽自動車などは、申請により軽自動車税を減免する制度があります。期限までに、税務課窓口で申請の手続きをしてください。

### 申請期限…5月24日(金)

※ただし障がいの等級などによって対象にならない場合があります。詳しくはお問い合わせください。

## 【廃車、名義変更などの手続きはお早めに】

軽自動車税は、4月1日現在の軽自動車、原動機付自転車などの所有者に1年分の税金がかかります。軽自動車などを購入または売却したとき、名義や住所が変わっている場合などは、手続きを3月末までにお願います。詳しくは、右表の該当機関へお問い合わせください。



車種	手続きの窓口・問合せ
●原動機付自転車等 (125cc以下のバイク)	市役所税務課 (内線1122)
●軽四輪・軽三輪自動車	軽自動車検査協会 ☎050-3816-1855
●軽二輪自動車 (250cc以下のバイク)	軽自動車協会 ☎0263-58-3220
●小型二輪自動車 (250ccを超えるバイク)	長野陸運支局 ☎050-5540-2043

## 原動機付自転車、小型特殊自動車に

### 「ラムラム王」をつけて走りませんか？

武井武雄生誕120周年事業の一環として作成した、ご当地ナンバーを交付しています。童画の王様・武井武雄の代表作の1つ「ラムラム王」を配したデザインで「童画のまち岡谷」をアピールしましょう。

※詳しくはお問い合わせください。



問合せ●税務課(内線1122)

行政

仲間

環境

健康

# がんばる市内企業のみなさんを応援します

岡谷市では、「たくましい産業の創造」の実現に向け、各種事業を展開し、活力あるまちづくりに取り組んでいます。市内の中小企業のみなさんの取り組みを後押しするため、現在、5つの補助金の申請を受け付けています。

行政

仲間

環境

健康

## 1. 岡谷市インターンシップ促進補助金

**対象**…市内の店舗、事務所、工場などで、インターンシップを行った中小企業者

**内容**…インターンシップを受け入れた際に、指導のため配置した人員の人件費を1日あたり3,000円とし、1企業につき年間1万5,000円を限度とする。ただし、特別支援学校に在籍する学生、または障がいのある人を受け入れた場合は、1日あたり6,000円とし、1企業につき年間3万円を限度とする。

**申請期間**…3月1日(金)～10日(日)

## 2. 岡谷市障がい者就労体験補助金

**対象**…市内に事業所を有する中小企業者

**内容**…障害福祉サービス事業所において、障がいのある人が就労体験を行う場合の、市内の受け入れ先となる中小企業の人件費など。1日あたり6,000円とし、1企業につき年間3万円を限度とする。

**申請期間**…3月1日(金)～10日(日)

## 3. 創業のまち岡谷実現事業補助金 (家賃支援事業)

**対象**…以下のいずれかに該当する市内の中小企業者

- ①独立創業後5年未満
- ②長野県創業支援センター岡谷センターに入居中
- ③長野県創業支援センター岡谷センターを退去した日から2年未満かつ独立創業後7年未満

※業種：日本標準産業分類に定める大分類「製造業」、または、大分類「情報通信業」中分類「情報サービス業」小分類「ソフトウェア業」を主たる事業として営むもの。

**内容**…市内の貸工場、貸事務所を借りて創業・事業所移転および増設をした場合に、毎年3月1日を起算日として、過去1年間に支払った特定物件などの家賃に相当する経費の2分の1以内を助成。(上限54万円：予算の範囲内)

※1企業連続した2年間

**申請期間**…3月1日(金)～30日(土)



## 4. 岡谷市次世代産業参入環境整備支援事業補助金

**対象**…国際規格ISO13485 (医療機器・体外診断用医薬品)、および、航空宇宙品質マネジメントシステム規格JIS Q9100を取得した市内の中小企業者

※業種：日本標準産業分類に定める大分類「製造業」、または、大分類「情報通信業」中分類「情報サービス業」小分類「ソフトウェア業」を主たる事業として営むもの。

**内容**…毎年3月1日を起算日として、過去1年以内に国際規格、または、航空宇宙品質マネジメントシステム規格の登録証の交付を受けたものに係る経費のうち、次に掲げる補助対象経費(国際規格登録証または航空宇宙品質マネジメントシステム規格登録証に記載された登録の日から起算して、過去3年以内のものに限る。)の合計額の10分の2以内を助成。(上限50万円：予算の範囲内)

- (1) 専門家(コンサルタントなど)への委託経費
- (2) 資料等購入経費 (3) 翻訳・通訳に要する経費
- (4) 審査登録の申請に直接要する経費

**申請期間**…3月1日(金)～15日(金)

## 5. 岡谷市新規受注開拓推進事業補助金 (展示会出展事業)

**対象**…展示会に出展した市内中小企業者および企業グループ

※業種：日本標準産業分類に定める大分類「製造業」、または、大分類「情報通信業」中分類「情報サービス業」小分類「ソフトウェア業」を主たる事業として営むもの。

**内容**…毎年3月10日を起算日として過去1年間に支払った展示会に係る経費のうち、次に掲げる補助対象経費の合計額の3分の1以内を助成。(国内・国外の展示会問わず上限20万円：予算の範囲内)

- (1) 出展小間料 (2) 小間内装飾経費
- (3) その他出展に対する直接経費

ただし、2年目については、1年目の交付額の2分の1を上限とし、3年目以降については、申請はできないものとする。

※岡谷市の共同出展事業により出展した展示会については、対象外。

**申請期間**…3月1日(金)～10日(日)

申請書類の提出・問合せ●工業振興課(テクノプラザおかや) ☎21-7000・FAX 21-7001

## シルキーバスでは4月1日から 障がい者利用券を導入します

利用券は10枚つづりで販売します。小銭を出さずに利用券1枚で便利にシルキーバスが利用できるようになります。

使用開始日…4月1日(月)

使用可能路線…シルキーバス全線

※スワンバスでは使用できません。

販売価格…1冊800円(80円×10枚つづり)

発売日…3月20日(水)～

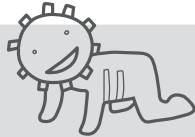
販売場所…アルピコ交通岡谷駅前案内所(ラオカヤ1階)

※なお、利用券の購入時およびバス降車時は、障害者手帳の提示が必要となります。



問合せ●商業観光課(内線1453)

## こどものくに 0123



### 3月のイベント

#### ●おおきくなったね会(申し込み不要)

おおきくなったことをみんなで喜び、歌や手遊びなどを楽しみましょう。

日時…3月14日(木) 午前10時30分～11時15分

対象…子どもと保護者

講師…こどものくにスタッフ・「おおきなおはなしたまご」の先生

参加無料

#### こどものくにへ遊びに行こう!

利用できる人…0歳～3歳までの子どもとその保護者。兄弟は就学前の子どもまで一緒に入館できます。

利用料…利用者登録200円

#### 【カード更新のおしらせ】

現在のオレンジ色のカードは3月31日まで使えます。4月1日からは水色の新しいカードになります。登録を更新してください。(登録対象：平成28年4月2日以降生まれ)

楽しい行事を毎月実施! 申し込み不要です。

3月 1日(金)	リズム運動遊び・お誕生会	午前11時～
7日(木)	つくっちゃおう	午前11時～
8日(金)	双子のおしゃべり会	午前10時30分～
19日(火)	歯っぴー相談	午前中
20日(水)	食べるのだいすき!	午前11時～
21日(木)	ベビーマッサージ	午前10時30分～
25日(月)	べったんこの日	1日中いつでも
28日(木)	もぐもぐ相談	午前10時30分～

問合せ●こどものくに ☎24-8403

## 岡谷駅前自転車駐車を ご利用ください



利用時間…午前5時30分～午後12時

(管理人対応は午前6時30分～午後9時)

使用区分…自転車・原動機付自転車

受付場所…岡谷駅前自転車駐車場 窓口(中央町1-1-3)

★2019年度新入生の募集は、3月27日(水)午後1時より随時受付

【料金】※10月に料金改定予定



一時使用	自転車	一般	100円
		通学	100円
原動機付自転車			150円
定期使用	1か月	自転車 一般	1,500円
		自転車 通学	1,000円
	原動機付自転車		2,000円
	6か月	自転車 一般	8,100円
		自転車 通学	5,400円
	原動機付自転車		10,800円
1年	自転車 一般	15,000円	
	自転車 通学	10,000円	
原動機付自転車		20,000円	

問合せ●岡谷駅前自転車駐車場 ☎24-5258  
商業観光課(内線1452)

## 岡谷絹工房 新規研修生募集

機織り・染色の技術、知識を身につけてみませんか。自分で染めた糸を使って、絹のネクタイやストールを織ることができるようになります。岡谷絹の製作はすべて手仕事のため、繊細で根気のいる作業になりますが、工房の会員がしっかりサポートするので、お気軽にお申し込みください。

期間…

2019年4月～2020年3月  
(火・土・日のいずれか選択)

※研修日は相談に応じます。

時間…午前の部 午前9時～正午

午後の部 午後1時～4時

場所…きぬのふるさと 岡谷絹工房

(中央町1丁目13-17 旧山一林組製糸事務所)

募集人員…若干名(定員に達し次第受付終了)

受講料…年額6万円(別途実費が必要)

申込み…3月1日(金)～19日(火)

※見学も可(開館日)



申込み・問合せ●ブランド推進室 ☎23-3489

行政

仲間

環境

健康



## 環境ボニター (ボランティアのモニター)を募集します

活動内容…環境保全に関する情報の収集および通報、環境保全に関する意見の提出

応募資格…20歳以上の市民

活動期間…4月1日から1年間

応募方法…所定の申込書に必要事項を記入のうえ、3月13日(水)までに市民環境課へ提出してください。

※申込書は、市のホームページからダウンロード、または市民環境課でお受け取りください。



問合せ●市民環境課(内線1142)

### 第3次岡谷市環境基本計画の推進

### 3月の重点目標《自然環境の保全》

### 豊かな自然とふれあえるまち

現在の生態系や農林水産業に影響を及ぼすおそれのある『日本の侵略的外来種ワースト100』に入っている生物の繁殖が、岡谷市でも確認されています。アレチウリやブラックバスなどは『入れない、捨てない、拡げない』ことを基本にして、在来生物の保護を図ります。自然への関心や理解を深め、自然に配慮する行動をとるよう

特定外来生物に関することは、常時ホームページなどで紹介しています。



にこころがけ、自然とのふれあいの場や学ぶ機会を提供し、環境教育や自然と共生するまちづくりを進めていくことが必要です。

◎市民のみなさん  
●自然とのふれあいの場の整備と、環境に関する教育への参加

・子どもエコクラブ、緑の少年団、水の探検隊、環境セミナーなどに積極的に参加しましょう。  
・水辺や里山にごみを残したり、ポイ捨てをして汚さないようにしましょう。

### ◎事業所のみなさん

●土地開発時の災害要因防止と自然環境の保全  
・動植物の生息状況を確認し、土地開発による生態系の変化や破壊のないよう配慮しましょう。

おかや環境かるた



すわこには  
たくさんいるよ  
さかなたち



### 野焼きは法律で禁止されています

ごみの自家処理のうち、野焼きは法律で禁止されています。少量の落ち葉たき(ビニールや紙くずは禁止)や、農家での稲わらの焼却などは例外として認められていますが、これらの場合でも時間帯や風向きに注意して、近隣の迷惑にならないよう十分配慮しましょう。

問合せ●市民環境課(内線1142・1143)

広告

## 大切な本づくり 安心しておまかせください。

- ❖ 人生の節目に…自伝
- ❖ オリジナル書籍…句集・歌集・作品集
- ❖ 新たな未来へ…社史・校史
- ❖ 活動の足跡となる…機関誌・年鑑 など

### 中央印刷株式会社

〒394-0048 長野県岡谷市川岸上1丁目1-20  
TEL (0266) 22-5551(代) FAX (0266) 24-0304  
URL <http://www.chuo-print.com>

【本社】

〒171-0042 東京都豊島区高松1丁目10番2号 NH西池袋ビル5F  
TEL (03) 3973-0201(代) FAX (03) 3973-0251

### 株式会社 中央企画

〒394-0048 岡谷市川岸上1丁目1-20 TEL (0266) 21-7620(代)  
URL <https://www.chuonet.co.jp>