

「こうずら ほうずら」は市民のみなさんでつくるページです。
 市政や広報に対するご意見や身近な話題など、どんどんお寄せください。
 宛先 ● 〒394-8510 岡谷市役所(住所不要) 秘書広報課広報広聴(内線1366)



こえ

5月の
ハガキから

▼は広報広聴担当より

昨年より遅く咲いた桜も葉桜となり、野外での運動をするのに良い季節となりました。やまびこ公園にも出かけたいと思っています。

M・Hさん(堀ノ内)

▼葉桜の緑も色濃くなり、春から夏へと季節の移り変わりを感じます。暖かい日が続くようになり、6月には市内の各小学校で運動会が行われるなど、野外での運動にはピッタリの季節ですね。やまびこ公園は、大人も遊んで楽しめる施設や遊具があるほか、季節の花々などの美しい景観、諏訪湖や八ヶ岳の山並みを一望できる展望ひろばなど、自然を満喫できるのも魅力です。ぜひ、お出かけください！

「絲まち東回廊」広報版、興味深く読みました。わが家の近く、みんな知っている場所なのにとっても新鮮で、わたしもこのコースでウォーキングを楽しみたいな！と思いました。 H・Sさん(加茂町)

▼5月号から新企画としてスタートした「あるき太郎があるきます！」、早速興味を持って読んでいただき、ありがとうございます。身近な場所でも、こうして歩いて回ること、普段は気づかない新たな発見があったりして、おもしろいですよね。歩くことはもちろん健康にもいいですが、お出かけ前後のストレッチをお忘れなく。

これから鶴峰公園のつつじが咲くのが楽しみです。ゆっくり歩いて、つつじを見たいと思います。
 T・Hさん(本町)

▼例年に比べ遅い開花となりましたが、30種類3万株の色とりどりのつつじが咲き誇る景色は、今年も「おみごと」のひと言でした。楽しんでいただけでしょうか。中部地方一のつつじの名所として知られる鶴峰公園ですが、業者の勘違いにより生まれたというのは、もはや有名なお話ですね。当時は大騒ぎだったそうですが、岡谷にこんな素晴らしい名所が生まれるきっかけを作った業者には、感謝したいところです。



参加無料

山梨学院ともまなび講座(全4回)

平成29年度 全体テーマ『切り拓くキャリアと学び』

第1回「キャリア開発で明日を拓くー組織も個人もハッピーにー」

キャリア開発の理論をわかりやすく、楽しくお伝えします。未知なる可能性をどうすれば拓くことができるのか？変化の激しいこれからの社会で、求められる人財の条件は？人は、どうすれば成長し、力をつけられるのか？身近な人間関係を円滑にするには、どうしたらいいのか？そんな疑問にお答えします。



講師…山梨学院大学現代ビジネス学部 准教授
 土橋 久忠さん

日時…6月24日(土) 午後1時30分～

場所…イルプラザ・カルチャーセンター 多目的ホール

★今年度の講座は、中学・高校生、その保護者のみなさんに、とても役に立つ内容となっています。これからの仕事選びについて一緒に考えましょう。

【次回予定】7月15日(土) 甲府ぐるめ横丁立ち上げ人 青木はるひさん
 「シャッター商店街に屋台村を！『甲府ぐるめ横丁』誕生ストーリーから学ぶ『人と人のつながり』」

申込み・問合せ●イルプラザ・カルチャーセンター ☎24-8404

「岡谷市暮らしの便利帳」
 協働発行事業について

市では、市の行政サービスや窓口での各種手続きのほか、医療機関の情報や観光情報など、市民生活に役立つ情報を紹介する冊子、「岡谷市暮らしの便利帳」を、株式会社ゼンリンとの協働事業により発行することとなりました。

制作には、株式会社ゼンリンが企業広告を募集し、その広告費を発行経費に充てます。今後、株式会社ゼンリンの担当者が、広告募集に各事業所を訪問することがありますので、ご協力をお願いいたします。

冊子は平成30年1月上旬発行予定で、市内の全世帯および転入者へ配布を予定しています。

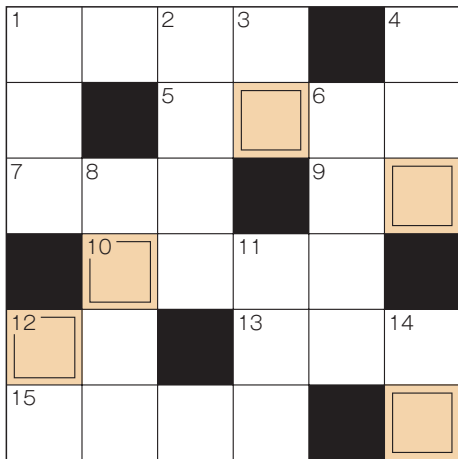
問合せ●秘書広報課(内線1366)

脳トレにいかがですか？

広報クイズ No.378
クロスワードパズル

問題

二重枠の文字を並べ替えると岡谷に
関係のある言葉ができます。それを
教えてください。正解者のなかから
抽選で5名に、ロマネット入浴券をプ
レゼントします。



◆ヨコのカギ

- 1 小坂観音院のこれももうすぐ見ごろ
- 5 森、田んぼ、川、岡谷にも残るこの風景
- 7 エコ・ファクトリーパーク○○○山
- 9 信州サーモンもこれの一種
- 10 床屋さん
- 12 京都、奈良、鎌倉、平泉、金沢…
- 13 歌舞伎「勸進帳」で知られる○○○の関
- 15 毎日市内を走るバス

◆タテのカギ

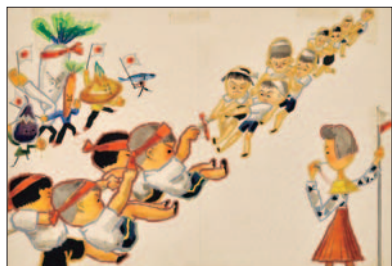
- 1 諏訪湖ハイツのこれはリラックスも
できるし景色も最高
- 2 さらさら
- 3 太鼓まつりでも以前は○○街音頭が
踊られていました
- 4 葵あつものに懲りて○○○を吹く
- 6 間下区民センター、十五社、堤公園が
ある○○○○町
- 8 動物の言葉を話せる獣医が活躍する
○○○○先生シリーズ
- 11 蚕糸博物館にも、各地からこれの
お客さんが多く訪れます
- 12 新聞・広告、雑誌、ダンボールなどの
ゴミ
- 14 イメージと違い、実は動物界最強とも

●応募方法…はがきに答え・住所・氏名（ふりがな）・年齢・電話番号を明記し、ひと
言（特集テーマや、市政、広報に対するご意見や身近な話題など）をそえて「〒394-
8510 岡谷市役所（住所不要）広報クイズ係」までお送りください。6月9日必着。（ひ
と言は「こえ」に掲載させていただく場合があります）

●5月号の答えと当選者

「ヤマビココウエン（やまびこ公園）」

正解数47通（応募総数47通）のなかから抽選で、R・Kさん
（神明町）、M・Tさん（川岸中）、M・Hさん（堀ノ内）、A・
Kさん（川岸上）、M・Tさん（山下町）に、うなぎのまち岡谷
共通利用券（500円）をお送りします。



「がんばれがんばれ」1959年 武井武雄



【市長随想 81】
「6月の運動会!？」

「スポーツの秋」という言葉があります。

1964年（昭和39年）の東京オリンピックの開催を記
念して「体育の日」が制定されましたが、その頃から「ス
ポーツの秋」といわれるようになったそうです。また、
スポーツによって代謝を高めるのに一番よい季節は、9
月から11月にかけての秋だそうです。

この言葉に象徴されるように、地域や小学校などの運
動会は、秋に開催されるものと思っっているみなさんも、
多いのではないのでしょうか。

ところが、現在、市内の小学校7校のうち6校の運動
会は、この6月に開催されており、学校によっては、10年
以上も前から行っています。その理由は、秋には音楽会
など学校行事がたくさんあり、子どもの負担の軽減と
行事の分散、また、残暑が厳しいなかでの練習や競技に
なるため、体調面の配慮があるからです。6月は梅雨入
りの時期でもあり、天候が心配される場所ですが、こ
れまで、開始時刻を遅らせたり、プログラムを短縮した
ことはありますが、「雨天順延」は、一度もありません。

6月3日の土曜日に、川岸、神明、小井川、岡谷田中、
湊、長地小学校で、一斉に運動会が開催されます。子ど
もたちの元気はつらつ、か
わいらしくもあり、たくま
しくもある勇姿は、私たち
「明日への力」を与えてくれ
ます。

「6月の運動会」、お近く
の小学校に出かけてみては
いかがでしょうか。

今井 竜 五

今月の子育てキーワード（小学校高学年期）『学校行事に足を運びましょう』

子どもは、苦しいことを乗り越え、大きく成長します。学校行事に足を運んで参加し、わが子の新しい成長
を発見しましょう。 ~成長樹(期)子育て実践ポイントより~

武井武雄の世界 イルフ童画館情報

諏訪郡内在住・在学の小・中学生、市内在住・
在学の高校生は無料です

申込み・問合せ ● ☎24-3319

【休館日】水曜日(祝日は開館)、6月13日(火)・15日(木)
【開館時間】午前10時～午後7時
【入館料】一般500円・中高校生300円・小学生150円
【年間入館券】一般1,500円・高校生900円

イルフ童画館 サポートボランティア募集

①イルフサポーター (高校生以上) 30名
②こどもサポーター (小学生～中学生) 15名
活動内容(6月下旬より活動開始)
イベントのお手伝いや、他美術館ボラとの交流会など
申込み締切…6月16日(金)
※詳しくはHP、またはお問い合わせください。

【イベント】★1階はらっぱ ♥喫茶ラムラム

★消しゴムはんこでカラフルな版画をつくろう!
日時…6月4日(日) 午後1時30分～
定員…15名(要申込み) 参加費…200円
手軽な消しゴムはんこの多色版画にチャレンジ!

★リクエストワークショップ 武井武雄
《鳥の連作》ビーズ刺繍ブローチづくり①
日時…6月11日(日) 午後1時30分～ 参加費…1,000円
定員…15名(要申込み) 講師…本多直子さん(ペブルアート)
武井武雄の木版画をモチーフに、ビーズ刺繍のブローチを。

♥〈父の日〉お父さんへ表彰状クッキーをつくろう
日時…6月17日(土) ①午後1時30分～ ②午後3時30分～
定員…各回10名(要申込み) 参加費…300円
大きな表彰状クッキーにメッセージを書いて、お父さんに贈ろう。

★布で絵を描こう
日時…6月18日(日) 午後1時30分～
定員…15名(要申込み) 参加費…100円

開催中の展覧会…6月12日(月)まで。お急ぎください!

〈企画展〉武井武雄展 —King of Fantasy—

幻想的な武井作品の数々を、全展示室を使って展示します。童画、
版画、刊本作品、イルフトイス、武井武雄の幼少期の作品や青年期
の油絵まで…、ファンタジーの王、武井武雄の多岐にわたる作品を
存分にお楽しみください。特設の撮影スペースで記念写真も撮れます。

次回展覧会…6月16日(金)～8月21日(月)

〈収蔵作品展〉武井武雄 西洋お囃の卵展

『ハメルンのふえふき』など、武井武雄の描いた西洋の物語の、絵雑誌原画を中心にご紹介します。

ハメルンのふえふき 1966



〈同時開催〉チェコ 絵本をめぐる旅展

日本との国交回復60周年「チェコ文化年」を迎えたチェコの絵本作家の、絵本原画やリトグラフ、デッサンなどを紹介します。ヨゼフ・ラダ、チャペック兄弟などの出展を予定しています。



マリエ・シュトゥンプフヴァー
『どうぶつはどうやってねむるのかな
(どうぶつたちがねむるとき)』
(挿画・原画) 2014 © Marie Štumpfová / baobab, 2014

布の端切れをはって絵をつくろう。父の日のプレゼントにも。

★チェコの色彩研究会(要入館料)
日時…6月25日(日) 午後1時30分～ 定員…15名(要申込み)
チェコの絵本原画の気に入った色を自分の言葉で表現しよう。

♥武井武雄の刺繍ブローチづくり(平日開催)
日時…6月26日(月) 午後1時30分～
定員…7名(要申込み) 参加費…500円(ドリンク付)
武井武雄の図案を、おかやシルクで刺繍してブローチに。

★銅版画講座
日時…7月2日(日) 午前10時30分～午後4時
定員…15名(要申込み) 参加費…800円
講師…久保田一夫さん
銅の板に溝をつけてプレス機で刷るエッチングに挑戦。



親子サークル ベビーズブレス 参加無料

モンテッソーリ教育の体験・アイデア紹介、歌・絵本の読み
きかせ、お母さん同士の交流、ティータイム など
※クリスマス会や体操教室などのイベントもあります。
★金曜日はお部屋開放! ぜひ遊びにきてネ!
(日程は、お電話 または HPにてご確認ください)



聖母幼稚園 岡谷市大栄町2-3-26 TEL 22-5090
対象: 2～3歳のお子さんとお母さん

ヤコブ幼稚園 岡谷市上の原262-2 TEL 22-2618
対象: 0～1歳のお子さんとお母さん

学校法人 山崎学園 岡谷市で幼稚園を運営しています
キリスト教 愛の精神・モンテッソーリ教育・子育てサポートなど <http://www.yamazaki-gakuen.ac.jp/>



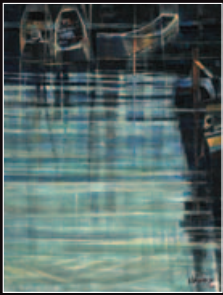
広告



市立 岡谷美術考古館

【休館日】水曜日・祝日の翌日 【開館時間】午前10時～午後7時
 【入館料】常設展 大人350円・小中学生150円
 諏訪郡内在住・在学の小・中学生、市内在住・在学の高校生は無料です

〈収蔵作品展1〉 水のある風景



会期…7月9日(日)まで
 収蔵作品のなかから、諏訪湖や天竜川など、さまざまな作家が描いた水辺の風景画を展示します。

山田郁夫「舟だまり」

【関連イベント】(申込み不要・要入館料)

◆国重要文化財指定記念 顔面把手付深鉢形土器・収蔵作品展「水のある風景」ギャラリートーク
 日時…6月12日(月) 午前10時30分～11時20分

【ワークショップ】子どもから大人までどなたでも

◆ペーパークイリングを体験してみよう♪

カラフルな紙を巻いてつくったお花でフレームを飾って、父の日のプレゼントに☆子どもさんでもカンタン。

日時…6月16日(金)・17日(土) 午前10時30分～正午
 定員…16日:10名、17日:20名(要申込み)
 参加費…500円 難易度:★★☆☆☆



授乳・おむつ替え室あり!

◆くるくるレインボーをつくろう

まわすと形が変わってキラキラ光る、ふしぎなおもちゃ「くるくるレインボー」をつくってみよう! 難易度:★★☆☆☆

日時…6月24日(土) 午前10時30分～正午
 定員…20名(要申込み) 参加費…100円

6月16日は子どもさんの遊ぶスペースあり!

申込み・問合せ ● ☎ 22-5854



【休館日】水曜日・祝日の翌日、6月20日(火)※展示替えのため
 【開館時間】午前9時～午後5時(宮坂製糸所・まゆちゃん工房は午後4時まで)
 【入館料】一般500円・中高生300円・小学生150円
 【年間入館券】大人1,200円・高校生700円
 諏訪郡内在住・在学の小・中学生、市内在住・在学の高校生は無料です



〈開催中の企画展〉

「19世紀ヨーロッパのドレス～モードとシルク～」

会期…7月23日(日)まで
 ※6月20日(火) 臨時休館(前後期展示替え)

江戸末期から明治にかけて、西洋では、ドレスや靴、ストッキングなどの素材として絹が重宝され、日本の生糸が大量に輸入されていました。本展では、東京家政大学が所蔵する19世紀ヨーロッパの絹素材のドレスとともに、当時の流行を発信した美しいファッション・ブックを展示し、華やかなモードの変遷をご紹介します。



[前期展示]



[後期展示]

東京家政大学所蔵/転載不可

【関連イベント】 ※参加無料

★クリノリン・スタイルのスカートを着てみよう

19世紀ヨーロッパで流行した、ふんわりしたスカート(複製)を服の上から着て、お姫様気分写真を撮ろう!

期日…6月24日(土)・25日(日)、7月1日(土)・2日(日)・15日(土)・16日(日)

時間…午後1時～2時 定員…各回10名(要申込み)

申込み・問合せ ● ☎ 23-3489 (サンシハク)

【イベント・ワークショップ】

★まゆクラフト作品展(入場無料)

10回目を迎えた駒ヶ根シルクミュージアムの「まゆクラフト作品展」から、選りすぐりの作品を展示します。

期間…6月3日(土)～12日(月)

会場…きぬのひろば

★まゆのコサージュづくり

日時…6月10日(土) 午後1時30分～

定員…20名(要申込み)

参加費…1,000円



★館内ガイドツアー(申込み不要・要入館料)

職員が館内をご案内します。

日時…土・日・祝日の午前10時～・午後2時～(約1時間)

★フランス式繰糸機復元機の実演

(申込み不要・要入館料)

館内ガイドツアーと併せて、職員によるフランス式繰糸機復元機の実演を行います。

日時…6月10日(土) 午前10時30分～・午後2時30分～

★かいこふれあいデー(申込み不要・参加無料)

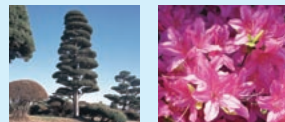
昔ながらの養蚕道具を使って、カイコのお世話をしながら成長を観察します。1回のみ参加も可能です。

期間…春蚕の時期(5月21日～7月23日)の毎週日曜日(全10回)

時間…午前10時30分～11時30分



岡谷市
 市木/いちい
 市花/つつじ



人口の動き(平成29年4月1日現在)
 人口 49,364人 前月比 -196 前年同月比 -449
 世帯数 19,169世帯 前月比 +7 前年同月比 -229

小鳥バス・今年の運行開始(5月7日)

毎年、5~6月の日曜に開催される小鳥バスが、今年も運行開始。64年目となる今年初の運行には、多くの野鳥愛好家、自然愛好家が参加。宝石のように美しいオオルリの姿も観察でき、自然の魅力を満喫しました。



2017 シルクフェア in おかや(4月29日)

蚕糸博物館をメイン会場に、毎年行われるイベント。今年はスタンプラリーも開催され、巡回バスや徒歩で、全会場をめぐる家族連れも。清々しい晴天のもと、「シルク岡谷」の歴史と文化に親しみました。



問合せ●市立岡谷図書館
 ☎22-2031 FAX24-3888

6月18日(毎月第3日曜日)は
 「うち読でエコ読の日」
 今月のテーマボックス
 「びちびち
 ちやぶちやぶ」
 ◎6月の休館日:5日・12日・19日・26日・30日



※会場はいつでも、岡谷図書館2階会議室です。
 講師:長野ヒデ子さん
 主催:おはなしだいすきポポーの木
 「子ども達に伝えたい事」

☆読み聞かせ講座
 日時:6月10日(土) 午後1時30分~3時
 内容:「読み聞かせ基本の『き』」
 講師:宮坂米子さん
 日時:6月24日(土) 午後1時30分~3時
 内容:「絵本に込めた思い」

☆おはなしの森(園児~小学生向け)
 日時:6月3日・10日・17日・24日の土曜日
 午前11時~(20分程度)

☆ちいさなおはなしの森(乳幼児向け)
 日時:6月20日(火) 午前11時~(30分程度)

6月の図書館情報
 絵本の読み聞かせ、紙芝居、パネルシアターなどのおはなし会を定期的に行っています。

想いを灯りにのせて

盆提灯

太田屋全店で販売開始!
 家紋入り提灯承り中

手のひらにしむを合わせて
 し・あ・わ・せ

全国伝統仏壇名店会
 お仏壇と墓石の
太田屋
 松本・長野・上田・岡谷・諏訪・伊那・佐久

お問合せ先
 ■岡谷本町店■
 0120-267-161
 岡谷市本町3-10-1

広告