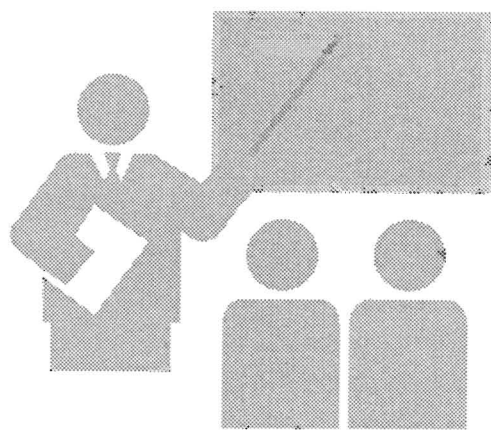


岡谷市の学校現況

— 平成 1 3 年 学 校 基 本 調 査 結 果 —

平成 1 3 年 5 月 1 日 現 在



岡 谷 市

は じ め に

この報告書は、文部省が毎年実施する学校基本調査（指定統計第 13 号）と、これに付帯して長野県が行う卒業後の状況調査（平成 13 年 3 月卒業者について 5 月 1 日現在にて調査したもの）の結果を収録したものです。

この調査は、学校に関する基本的事項を調査したもので、当面する学校教育問題を解決する基礎資料として、また年次的推移を追うことにより、将来の教育計画を立てる際の貴重な資料として活用されるものです。

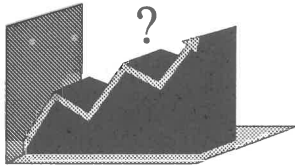
この報告書を公表するにあたり、調査にご協力いただいた関係各位に厚くお礼申し上げますとともに、今後とも一層のご協力を賜りますようお願い申し上げます。

平成 14 年 8 月

岡 谷 市

目 次

グラフで見る学校の現況	2
I 概 要	
1 小学校	4
2 中学校	6
3 幼稚園	8
4 専修学校	9
5 各種学校	10
II 卒業後の状況	
1 中学校卒業生	11
III 統計表	
1 小学校	
第1表 教員数	14
第2表 学年別児童数	14
第3表 編成方式別学級数	15
第4表 編成方式別児童数	15
第5表 職員数	15
2 中学校	
第6表 教員数	16
第7表 学年別生徒数	16
第8表 編成方式別学級数	16
第9表 編成方式別生徒数	17
第10表 職員数	17
第11表 進路別卒業生数	17
第12表 高等学校等への入学志願者及び進学者数	18
3 幼稚園	
第13表 幼稚園 年齢別幼児数	19
4 専修学校	
第14表 専修学校 学校数及び生徒数等	19
5 各種学校	
第15表 各種学校 学校数及び生徒数等	19

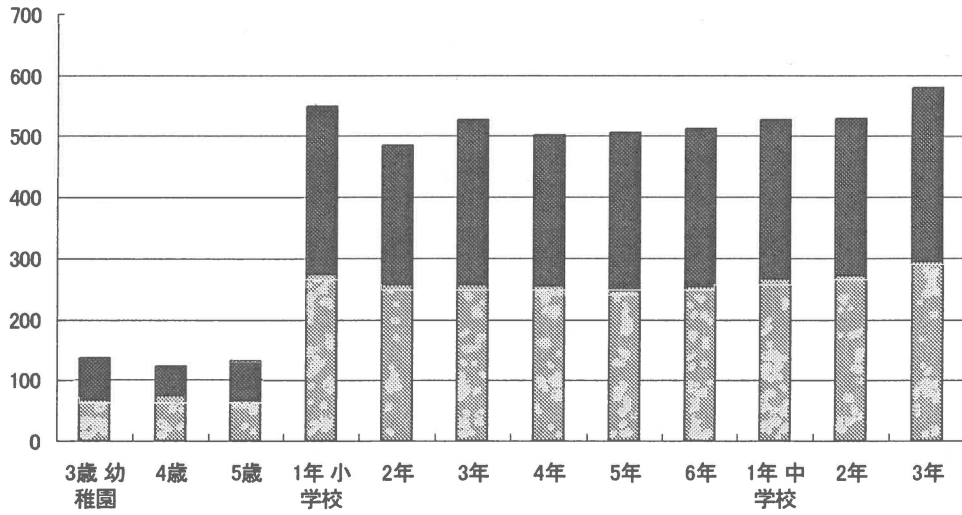


グラフで見る学校の現況

人

第1図 学年別在学(園)者数

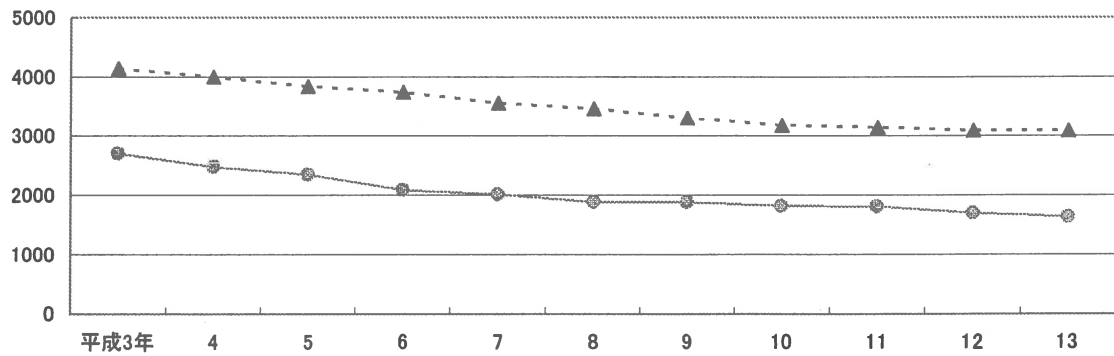
■女
■男



第2図 児童・生徒数の推移(小・中学校)

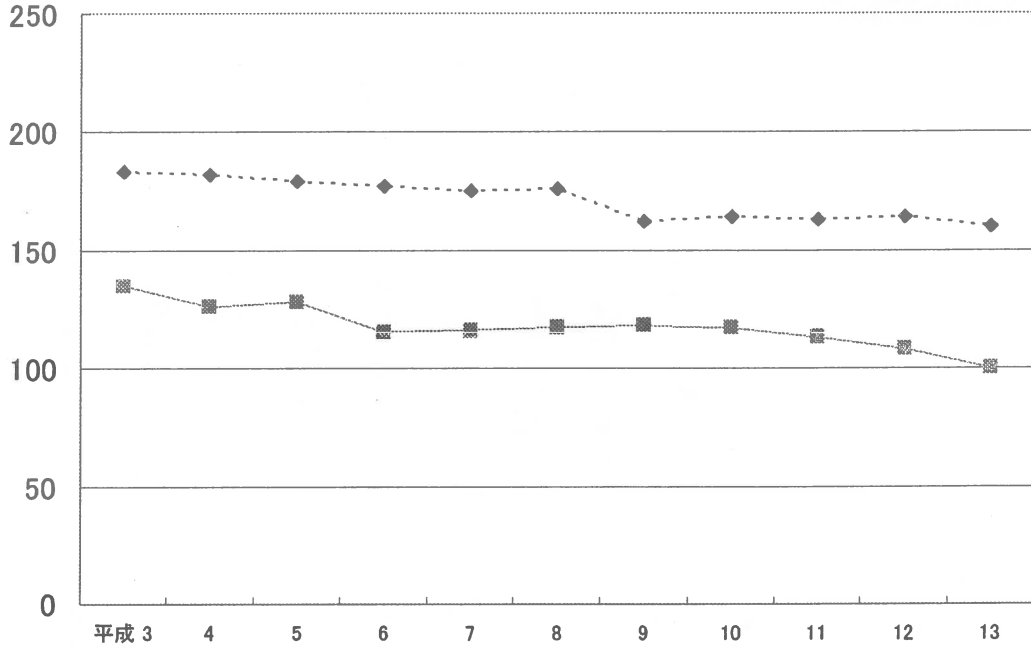
人

---▲--- 小学校
—●— 中学校



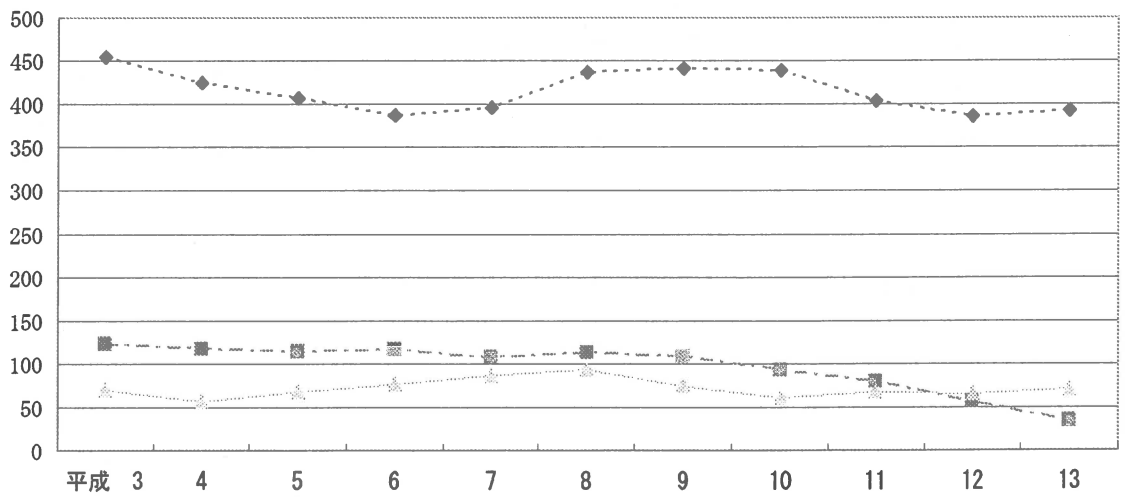
人

第3図 教員数の推移(小・中学校)



第4図 園児・生徒数の推移
(幼稚園・専修学校・各種学校)

人



I 概 要

1 小 学 校

第1表 学級数の推移（小学校）

(1) 学校数

学校数は8校で、すべて本校である。

年	計	単式	75条
平成9年	114	105	9
平成10年	112	103	9
平成11年	111	102	9
平成12年	111	102	9
平成13年	108	99	9

(2) 学級数

学級数は108学級で、前年度より3学級である。編成形態別にみると、単式学級が99学級（92%）で3学級減、75条の学級（学校教育法第75条第1項各号に該当する児童・生徒で構成されている学級をいう。）が9学級（8%）になっている。

1学級当たりの児童は28.5人（単式学級30.9人、75条学級2.1人）となっている。

(3) 児童数

児童数は3,082人（男1,540人、女1,542人）で、前年度より5人（男21人減、女16人増）減少している。

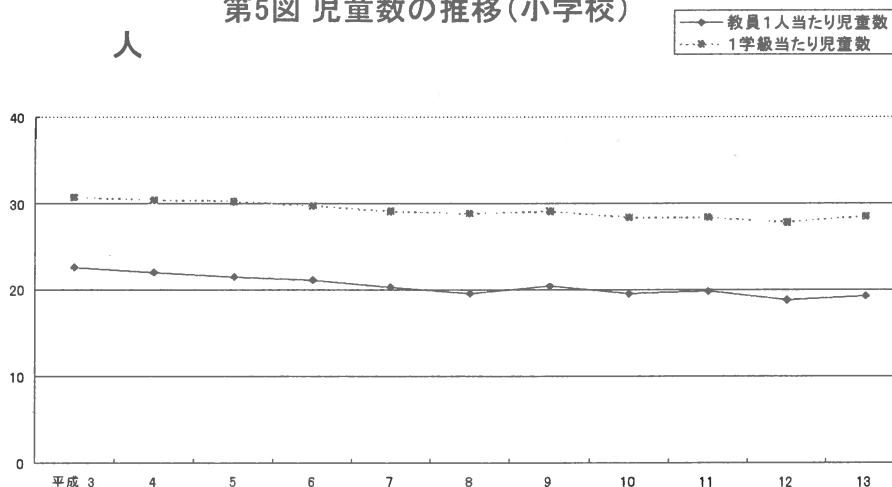
長期欠席者（平成12年度中に30日以上欠席した者）は、32人（病気18人、不登校13人、その他1人）で、前年度より18人減となっている。

第2表 児童数の推移（小学校）

年	1学年	2学年	3学年	4学年	5学年	6学年	合計
平成9年度	533	518	519	546	590	597	3,303
平成10年度	511	518	511	514	532	586	3,172
平成11年度	542	518	520	507	523	534	3,144
平成12年度	495	534	508	511	512	527	3,087
平成13年度	549	485	528	502	506	512	3,082

第5図 児童数の推移（小学校）

人



(4) 教員数

教員数（本務者）は、160人（男81人、女79人）で、前年度より4人減少している。

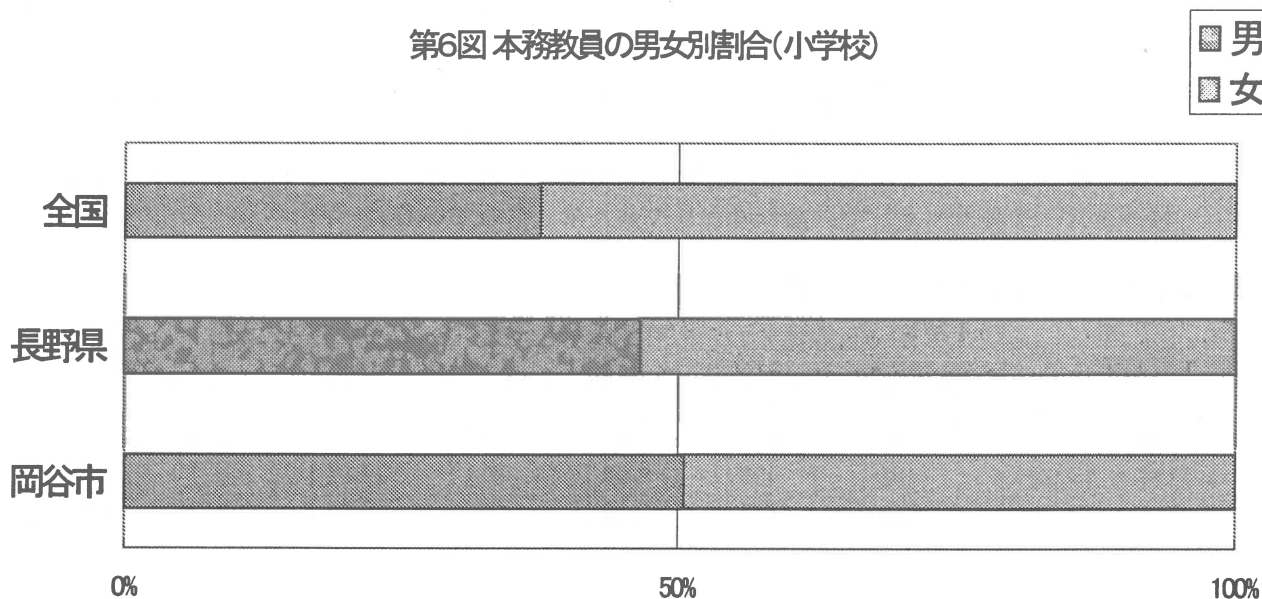
教員1人当たりの児童数は19.3人で、前年度より1人増加している。

教員数のうち、女子教員の占める割合は49.4%で、前年度比1.2%増加している。

第3表 本務教員数の推移（小学校）

年	男	女	計	女子教員の占める割合
平成9年度	81	81	162	50.0
平成10年度	82	81	163	49.7
平成11年度	85	74	159	46.5
平成12年度	85	79	164	48.2
平成13年度	81	79	160	49.4

第6図 本務教員の男女別割合(小学校)



2 中学校

(1) 学校数

学校数は4校で、すべて本校である。

(2) 学級数

学級数は53学級で、前年に比べ2学級減少している。編成形態別にみると、単式学級が46学級(86.8%)、75条の学級が7学級(13.2%)となっている。

1学級当たりの生徒数は30.8人(単式学級35.0人、75条の学級3.1人)となっている。

(3) 生徒数

生徒数は1,635人(男832人、女803人)で、前年度比66人(男44人減、女22人減)減となっている。

長期欠席者は74人(病気14人、不登校43人、経済的理由1人、その他16人)で、14人の増である。

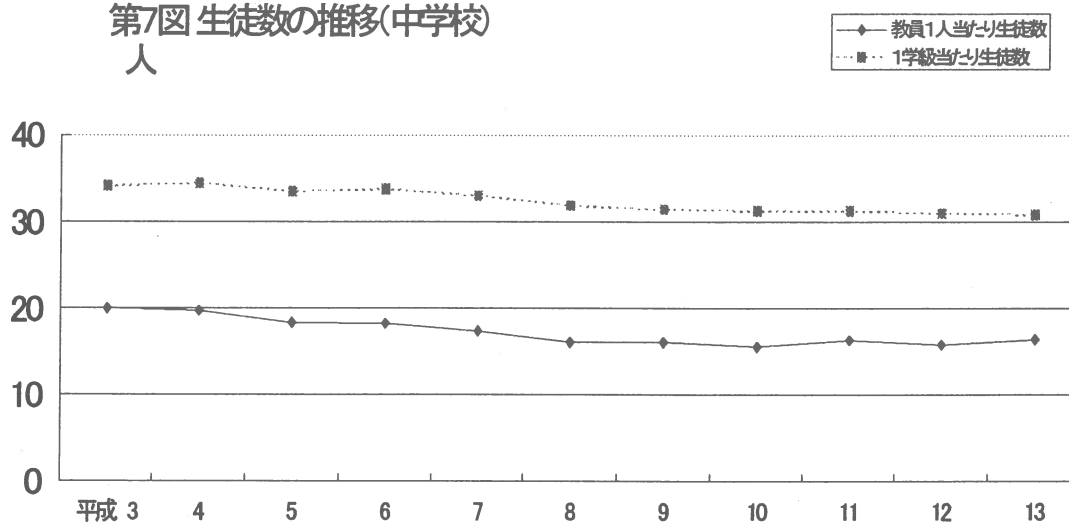
第4表 学級数の推移(中学校)

年	計	単式	75条
平成9年	60	54	6
平成10年	58	53	5
平成11年	58	52	6
平成12年	55	48	7
平成13年	53	46	7

第5表 生徒数の推移(中学校)

年	計	1学年	2学年	3学年
平成9年	1,884	646	589	649
平成10年	1,812	589	639	584
平成11年	1,808	582	587	639
平成12年	1,701	533	581	587
平成13年	1,635	527	529	579

第7図 生徒数の推移(中学校)
人



(4) 教員数

教員数（本務者）は100人（男65人、女35人）で、前年度に比べ8人減少している。

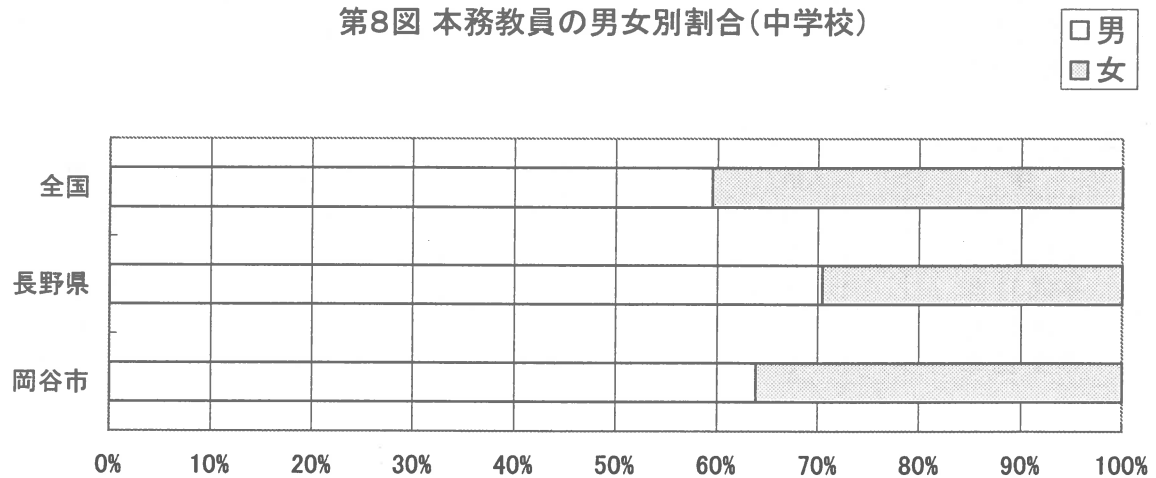
教員1人当たりの生徒数は16.4人で前年度より0.6人増加している。

教員数のうち、女子教員の占める割合は35.0%で、前年度より1.1%減少している。

第6表 本務教員数の推移（中学校）

年	計	男	女	女子教員の占める割合
平成9年	118	79	39	33.1
平成10年	117	77	40	34.2
平成11年	111	72	39	35.1
平成12年	108	69	39	36.1
平成13年	100	65	35	35.0

第8図 本務教員の男女別割合（中学校）



3 幼 稚 園

(1) 園数

園数は4園で、前年度と同数である。

(2) 学級数

学級数は16学級で、前年度と同数である。

1学級当たりの園児数は24.5人で、前年度より0.4人増加している。

(3) 園児数

園児数は392人(男206人、女186人)で、前年度より6人増加している。

年齢別にみると、3歳児が136人(34.7%)、4歳児が123人(31.4%)、5歳児が133人(33.9%)となっている。

(4) 修了者数

修了者数は132人で、前年度より3人増加している。

卒園率(平成13年度小学校1学年の児童に対する平成13年3月幼稚園修了者の割合)は24.0%で、前年度より2.1%増加している。

(5) 教員数

教員数(本務者)は24人で、前年度より1人減少している。

教員1人当たりの園児数は16.3人で、前年度より0.9人増加している。

第7表 園数等の推移(幼稚園)

年	園数	園 児 数				入園者数	修了者数
		計	3歳	4歳	5歳		
平成9年	4	441	135	163	143	153	142
平成10年	4	439	135	148	156	150	142
平成11年	4	403	124	135	144	139	150
平成12年	4	386	121	130	135	130	129
平成13年	4	392	136	123	133	136	132

4 専修学校

(1) 学校数

学校数は3校（私立3校）で、前年度より1校減である。

(2) 生徒数

生徒数は34人（男0人、女34人）で、前年度より22人（女22人）減少している。

(3) 教員数

教員数（本務者）は10人（男4人、女6人）で、前年より4人（女4人）減少している。

設置者別にみると、公立0人、私立10人で前年より公立4人減、私立0人となっている。

第8表 学校数等の推移（専修学校）

年	学校数	生徒数	教員数	職員数
平成9年	4	109	17	2
平成10年	4	93	17	2
平成11年	4	80	17	1
平成12年	4	56	14	1
平成13年	3	34	10	0

5 各種学校

(1) 学校数

学校数は2校（私立）で、前年と同数である。

(2) 生徒数

生徒数は71人（男14人、女57人）で、前年度より6人（男1人増、女5人増）増加している。

(3) 教員数

教員数（本務者）は3人（女3人）で、前年と同数となっている。

第9表 学校数等の推移（各種学校）

年	学校数	生徒数	教員数	職員数
平成9年	2	74	2	1
平成10年	2	61	2	1
平成11年	2	68	3	1
平成12年	2	65	3	1
平成13年	2	71	3	1

Ⅱ 卒業後の状況

1 中学校卒業生

(1) 卒業生

平成13年3月の卒業生数は589人（男312人、女277人）で、前年度より52人減少している。

卒業生の進路別内訳は、高等学校進学者（就職進学者を含む。以下同じ。）574人（卒業生総数の97.5%、男301人・96.5%、女273人・98.6%）、就職者3人（0.51%、男3人）、その他11人（1.87%、男8人・2.56%、女3人1.08%）となっている。

第10表 卒業生の推移（中学校）

年	卒業生総数			進学者	専修学校等入学者	就職者	その他
	計	男	女				
平成9年	622	324	298	607	1	8	6
平成10年	650	348	302	636	4	4	6
平成11年	584	311	273	569	1	2	12
平成12年	641	326	315	635	0	4	2
平成13年	589	312	277	574	1	3	11

*進学者には、就職進学者を含む。

*専修学校等入学者には、就職して入学した者を含む。

(2) 進学者

進学者数は574人（男301人、女273人）で、前年より61人減少している。

進学率（全卒業生数のうち、進学者の占める割合）は97.5%（男96.5%、女98.6%）で、前年より1.58ポイント下降している。

進学先別にみると、高等学校570人（全日制561人（進学者総数の97.7%）、定時制7人（同1.2%）、通信制2人、盲・ろう・養護学校高等部1人（同0.2%）となっている。

高等学校本科、盲・ろう・養護学校高等部への入学志願者数は578人（男305人、女273人）で、入学率（入学志願者数に対する進学者の割合）は99.3%（男98.7%、女100.0%）となっており、前年より0.5ポイント下降している。

第11表 進学率・就職率の推移（中学校）

年	進 学 率			就 職 率		
	計	男	女	計	男	女
平成9年	97.6	96.9	98.3	1.4	2.2	0.7
平成10年	97.7	97.1	98.7	0.6	1.1	—
平成11年	97.4	95.2	100.0	0.5	1.0	—
平成12年	99.1	99.1	99.1	0.6	0.6	0.6
平成13年	97.5	96.5	98.6	0.5	1.0	—

（3）就職者総数

（就職進学者及び就職して専修学校等へ入学した者を含む。）

就職者総数は3人（男3人）で、前年よりも3人減少している。

就職率（全卒業者数のうち、就職者総数の占める割合）は0.5%で、前年より0.4ポイント下降している。

第12表 就職先別産業別就職者数（中学校）

年	合 計				第一次 産業	第二次 産業	第三次 産業	
	男	女	県内	県外				
平成9年	9	7	2	7	2	0	6	3
平成10年	4	4	0	4	0	1	2	1
平成11年	3	3	0	3	0	0	2	1
平成12年	6	2	4	5	1	0	3	3
平成13年	3	3	0	3	0	0	3	0

Ⅲ 統 計 表

1. 小学校

第1表 教員数

年別 学校別	総 数	本 務 者																	兼務講師		
		総数			校長			教頭			教諭			養護	養護	講師					
		計	計	男	女	計	男	女	計	男	女	計	男	女	女	女	計	男	女	計	男
平成9年	163	162	81	81	8	7	1	8	7	1	131	65	66	9		6	2	4	1		1
平成10年	164	163	82	81	8	8		8	7	1	128	65	63	8		11	2	9	1		1
平成11年	163	159	85	74	8	8		8	7	1	127	68	59	8		8	2	6	4	1	3
平成12年	164	164	85	79	8	8		8	6	2	129	66	63	8	1	6	1	5	2		2
平成13年	160	160	81	79	8	8		8	6	2	129	66	63	8	1	6	1	5	2		2
岡谷小	18	18	11	7	1	1		1	1		15	9	6	1							
小井川小	21	21	11	10	1	1		1	1		18	9	9	1							
田中小	12	12	7	5	1	1		1	1		9	5	4	1					1		1
湊小	12	12	5	7	1	1		1		1	8	4	4	1		1		1	1		1
川岸小	27	27	12	15	1	1		1	1		22	10	12	1		2		2			
長地小	26	26	12	14	1	1		1		1	22	11	11	1		1		1			
神明小	25	25	13	12	1	1		1	1		20	10	10	1		2	1	1			
上の原小	19	19	10	9	1	1		1	1		15	8	7	1	1						

第2表 学年別児童数

年別 学校別	合計			1学年			2学年			3学年			4学年			5学年			6学年		
	計	男	女	計	男	女	計	男	女	計	男	女	計	男	女	計	男	女	計	男	女
平成9年	3303	1664	1639	533	258	275	518	255	263	539	265	254	546	273	273	590	299	291	597	314	283
平成10年	3172	1595	1577	511	259	252	518	257	261	509	255	256	514	260	254	532	269	263	586	295	291
平成11年	3144	1566	1578	542	265	277	518	261	257	512	256	264	507	248	259	523	265	258	534	271	263
平成12年	3087	1561	1526	495	264	231	534	264	270	508	256	252	511	256	255	512	253	259	527	268	259
平成13年	3082	1540	1542	549	273	276	485	256	229	528	256	272	502	255	247	506	247	259	512	253	259
岡谷小	296	148	148	61	31	30	49	26	23	46	25	21	51	25	26	45	17	28	44	24	20
小井川小	410	211	199	70	34	36	77	42	35	86	45	41	52	30	22	64	35	29	61	25	36
田中小	224	104	120	33	16	17	31	9	22	38	19	19	39	17	22	44	19	25	39	24	15
湊小	168	79	89	29	13	16	25	13	12	35	12	23	25	17	8	26	13	13	28	11	17
川岸小	560	280	280	97	51	46	85	47	38	72	34	38	102	48	54	104	51	53	100	49	51
長地小	611	308	303	113	61	52	97	51	46	113	53	60	96	50	46	98	44	54	94	49	45
神明小	505	250	255	87	40	47	81	41	40	78	39	39	90	47	43	79	40	39	90	43	47
上の原小	308	160	148	59	27	32	40	27	13	60	29	31	47	21	26	46	28	18	56	28	28

第3表 編成方式別学級数

年別 学校別	合計	単式学級							75条の学級
		小計	1学年	2学年	3学年	4学年	5学年	6学年	
平成9年	114	105	17	17	17	18	18	18	9
平成10年	112	103	17	17	17	16	18	18	9
平成11年	111	102	16	17	17	17	17	18	9
平成12年	111	102	17	16	17	17	17	18	9
平成13年	108	99	17	15	16	17	17	17	9
岡谷小	12	12	2	2	2	2	2	2	0
小井川小	14	13	2	2	3	2	2	2	1
田中小	8	7	1	1	1	1	2	1	1
湊小	7	6	1	1	1	1	1	1	1
川岸小	19	17	3	3	2	3	3	3	2
長地小	19	18	3	3	3	3	3	3	1
神明小	17	15	3	2	2	3	2	3	2
上の原小	12	11	2	1	2	2	2	2	1

第4表 編成方式別児童数

年別 学校別	合計	単式学級							75条の学級
		小計	1学年	2学年	3学年	4学年	5学年	6学年	
平成9年	3303	3284	529	517	519	543	581	595	19
平成10年	3172	3153	510	514	509	514	529	577	19
平成11年	3144	3130	541	517	515	505	522	530	14
平成12年	3087	3072	491	533	507	506	509	526	15
平成13年	3082	3063	546	480	526	501	501	509	19
岡谷小	296	296	61	49	46	51	45	44	0
小井川小	410	408	69	77	86	52	63	61	2
田中小	224	222	33	30	38	39	43	39	2
湊小	168	165	28	25	35	25	26	26	3
川岸小	560	556	97	84	70	102	103	100	4
長地小	611	607	112	96	113	96	96	94	4
神明小	505	502	87	80	78	89	79	89	3
上の原小	308	307	59	39	60	47	46	56	1

第5表 職員数

年別 学校別	総数	事務職員		栄養士		調理員	図書館 指導員	業務員	その他
		県費	市費	県費	市費				
平成9年	61	9	9	3	5	27		8	
平成10年	62	9	8	3	5	29		8	
平成11年	72	9	8	2	6	31	8	8	
平成12年	74	9	8	2	7	31	8	8	1
平成13年	72	8	8	2	6	31	8	8	1
岡谷小	8	1	1		1	3	1	1	
小井川小	9	1	1	1		4	1	1	
田中小	8	1	1		1	3	1	1	
湊小	8	1	1		1	3	1	1	
川岸小	10	1	1		1	5	1	1	
長地小	11	1	1	1		5	1	1	1
神明小	9	1	1		1	4	1	1	
上の原小	9	1	1		1	4	1	1	

2. 中学校

第6表 教員数

年別 学校別	総数	本 務 者																	兼務講師		
		総数			校長			教頭			教諭			養護	養護 助	講師					
		計	男	女	計	男	女	計	男	女	計	男	女	女	女	計	男	女	計	男	女
平成9年	121	118	79	39	4	4		4	4		98	69	29	4		8	2	6	3		3
平成10年	110	110	72	38	4	4		4	4		92	62	30	4		6	2	4	0		
平成11年	113	111	72	39	4	4		4	4		92	62	30	4	1	6	2	4	2	2	
平成12年	109	108	69	39	4	4		4	4		87	57	30	4	2	7	4	3	1	0	1
平成13年	100	100	65	35	4	4		4	4		82	54	28	4		6	3	3	2		2
北部中	27	27	18	9	1	1		1	1		23	15	8	1		1	1		1		1
東部中	29	29	21	8	1	1		1	1		24	18	6	1		2	1	1	0		
西部中	26	26	16	10	1	1		1	1		20	13	7	1		3	1	2	1		1
南部中	18	18	10	8	1	1		1	1		15	8	7	1		0			0		

第7表 学年別生徒数

年別 学校別	合計			1学年			2学年			3学年		
	計	男	女	計	男	女	計	男	女	計	男	女
平成9年	1884	984	900	646	328	318	589	309	280	649	347	302
平成10年	1812	946	866	589	312	277	639	325	314	584	309	275
平成11年	1808	929	879	582	295	287	587	309	278	639	325	314
平成12年	1701	876	825	533	272	261	581	295	286	587	309	278
平成13年	1635	832	803	527	266	261	529	271	258	579	295	284
北部中	458	229	229	141	72	69	150	80	70	167	77	90
東部中	511	268	243	182	98	84	169	85	84	160	85	75
西部中	417	207	210	129	61	68	134	68	66	154	78	76
南部中	249	128	121	75	35	40	76	38	38	98	55	43

第8表 編成方式別学級数

年別 学校別	合計	単 式 学 級				75条の学級
		小計	1学年	2学年	3学年	
平成9年	60	54	19	17	18	6
平成10年	58	52	16	17	19	6
平成11年	58	52	16	17	19	6
平成12年	55	48	15	16	17	7
平成13年	53	46	15	15	16	7
北部中	15	13	4	4	5	2
東部中	16	14	5	5	4	2
西部中	14	12	4	4	4	2
南部中	8	7	2	2	3	1

第9表 編成方式別生徒数

年別 学校別	合計	単式学級				75条の学級
		小計	1学年	2学年	3学年	
平成9年	1884	1868	644	584	640	16
平成10年	1812	1800	587	635	578	12
平成11年	1808	1795	577	585	633	13
平成12年	1701	1680	526	572	582	21
平成13年	1635	1613	526	519	568	22
北部中	458	449	140	144	165	9
東部中	511	505	182	168	155	6
西部中	417	412	129	131	152	5
南部中	249	247	75	76	96	2

第10表 職員数

年別 学校別	総数	事務職員		栄養士		調理員	図書館 指導員	業務員	その他
		県費	市費	県費	市費				
平成9年	33	4	4	2	2	17		4	
平成10年	33	4	4	2	2	17		4	
平成11年	38	4	4	2	2	18	4	4	
平成12年	38	4	4	2	2	18	4	4	
平成13年	39	4	4	2	2	19	4	4	
北部中	10	1	1		1	5	1	1	
東部中	10	1	1	1		5	1	1	
西部中	10	1	1	1		5	1	1	
南部中	9	1	1		1	4	1	1	

第11表 進路別卒業生数

年別 学校別	卒業生数			A 高等学校進 学者			B 専修学 校等入学 者			就職者 (A, Bを除く)			左記 以外の者			A, Bの内就職している 者					
	計	男	女	計	男	女	計	男	女	計	男	女	計	男	女	Aの内			Bの内		
																計	男	女	計	男	女
平成9年	622	324	298	607	314	293	1	1	—	8	6	2	6	3	3	1	1	—	—	—	—
平成10年	650	348	302	635	337	298	4	4	—	2	2	—	2	4	6	—	—	—	—	—	—
平成11年	584	311	273	568	296	273	—	—	—	3	3	—	12	12	—	3	2	1	—	—	—
平成12年	641	326	315	635	323	312	—	—	—	4	2	2	2	1	1	13	6	7	—	—	—
平成13年	589	312	277	574	301	273	1	—	1	3	3	—	11	8	3	—	—	—	—	—	—
北部中	175	91	84	169	86	83	1	—	1	3	3	—	2	2	—	—	—	—	—	—	—
東部中	194	101	93	189	97	92	—	—	—	—	—	—	5	4	1	—	—	—	—	—	—
西部中	137	78	59	134	77	57	—	—	—	—	—	—	3	1	2	—	—	—	—	—	—
南部中	83	42	41	82	41	41	—	—	—	—	—	—	1	1	—	—	—	—	—	—	—

A 高等学校等進学者には、就職進学者を含む。

B 専修学校等入学者には、就職して入学したものを含む。

第 12 表 高等学校等への入学志願者及び進学者数

入学志願者

年度	総数			高等学校（本科）									高等専門学校			盲ろう養護学校高等部本科		
				小計			全日制			定時制								
	計	男	女	計	男	女	計	男	女	計	男	女	計	男	女	計	男	女
平成 9 年	612	317	295	610	315	295	602	307	295	8	8	—	1	1	—	1	1	—
平成 10 年	632	334	298	632	334	298	628	330	298	4	4	—	—	—	—	—	—	—
平成 11 年	578	305	273	573	301	272	569	298	271	4	3	1	2	2	—	3	2	1
平成 12 年	635	324	311	634	323	311	624	315	309	10	8	2	—	—	—	1	1	—
平成 13 年	578	305	273	574	301	273	567	295	272	7	6	1	3	3	—	1	1	—

進学者

年度	総数			高等学校（本科）										高等専門学校			盲ろう養護学校高等部本科		
				小計			全日制			定時制									
	計	男	女	計	男	女	計	男	女	計	男	女	通信	計	男	女	計	男	女
平成 9 年	607	314	293	605	312	293	597	304	293	8	8	—	2	1	1	—	1	1	—
平成 10 年	632	334	298	632	334	298	628	330	298	4	4	—	—	—	—	—	1	1	—
平成 11 年	569	296	273	564	292	272	560	289	271	4	3	1	—	2	2	—	3	2	1
平成 12 年	635	323	312	632	321	311	624	315	309	8	6	2	—	—	—	—	3	2	1
平成 13 年	574	301	273	570	297	273	561	291	270	7	6	1	2	3	3	—	1	1	—

3. 幼稚園

第13表 幼稚園 年齢別幼児数

年別	園数	学級数	幼 児 数												入園者	卒園者	1学級 当たり 幼児数
			総数			3歳児			4歳児			5歳児					
			計	男	女	計	男	女	計	男	女	計	男	女			
平成9年	4	16	441	215	226	135	68	67	163	78	85	143	69	74	153	142	28
平成10年	4	16	439	226	213	135	75	60	148	75	73	156	76	80	150	142	27
平成11年	4	16	403	203	200	124	57	67	135	71	64	144	75	69	139	150	25
平成12年	4	16	386	208	178	121	70	51	130	66	64	135	72	63	130	129	24
平成13年	4	16	392	206	186	136	67	69	123	73	50	133	66	67	136	132	25

4. 専修学校

第14表 専修学校 学校数及び生徒数等

年別	学校数			生徒数			教員数（本務者）			職員数（本務者）		
	計	公立	私立	計	公立	私立	計	公立	私立	計	公立	私立
平成9年	4	1	3	109	73	36	17	6	11	2	1	1
平成10年	4	1	3	101	72	29	17	6	11	2	1	1
平成11年	4	1	3	80	49	31	17	6	11	1	1	—
平成12年	4	1	3	56	24	32	14	4	10	1	1	—
平成13年	3	—	3	34	—	34	10	—	10	—	—	—

5. 各種学校

第15表 各種学校 学校数及び生徒数等

年別	学校数	生徒数			教員数（本務者）			職員数（本務者）		
		計	男	女	計	男	女	計	男	女
平成9年	2	74	9	65	2	—	2	1	—	1
平成10年	2	61	7	54	2	—	2	1	1	—
平成11年	2	68	12	56	3	—	3	1	1	—
平成12年	2	65	13	52	3	—	3	1	1	—
平成13年	2	71	14	57	3	—	3	1	1	—

