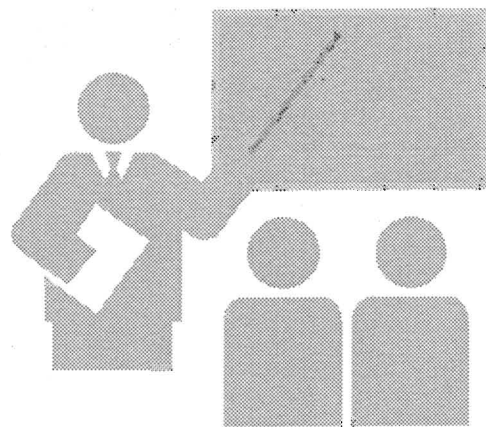


岡谷市の学校現況

— 平成 1 4 年 学 校 基 本 調 査 結 果 —

平成 1 4 年 5 月 1 日 現 在



岡 谷 市

は じ め に

この報告書は、文部省が毎年実施する学校基本調査（指定統計第 13 号）と、これに付帯して長野県が行う卒業後の状況調査（平成 14 年 3 月卒業者について 5 月 1 日現在にて調査したもの）の結果を収録したものです。

この調査は、学校に関する基本的事項を調査したもので、当面する学校教育問題を解決する基礎資料として、また年次的推移を追うことにより、将来の教育計画を立てる際の貴重な資料として活用されるものです。

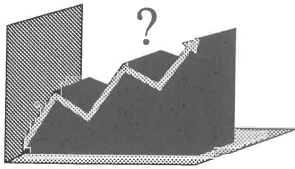
この報告書を公表するにあたり、調査にご協力いただいた関係各位に厚くお礼申し上げますとともに、今後とも一層のご協力を賜りますようお願い申し上げます。

平成 15 年 4 月

岡 谷 市

目 次

グラフで見る学校の現況	2
I 概 要	
1 小学校	4
2 中学校	6
3 幼稚園	8
4 専修学校	9
5 各種学校	10
II 卒業後の状況	
1 中学校卒業生	11
III 統計表	
1 小学校	
第1表 教員数	14
第2表 学年別児童数	14
第3表 編成方式別学級数	15
第4表 編成方式別児童数	15
第5表 職員数	15
2 中学校	
第6表 教員数	16
第7表 学年別生徒数	16
第8表 編成方式別学級数	16
第9表 編成方式別生徒数	17
第10表 職員数	17
第11表 進路別卒業生数	17
第12表 高等学校等への入学志願者及び進学者数	18
3 幼稚園	
第13表 幼稚園 年齢別幼児数	19
4 専修学校	
第14表 専修学校 学校数及び生徒数等	19
5 各種学校	
第15表 各種学校 学校数及び生徒数等	19

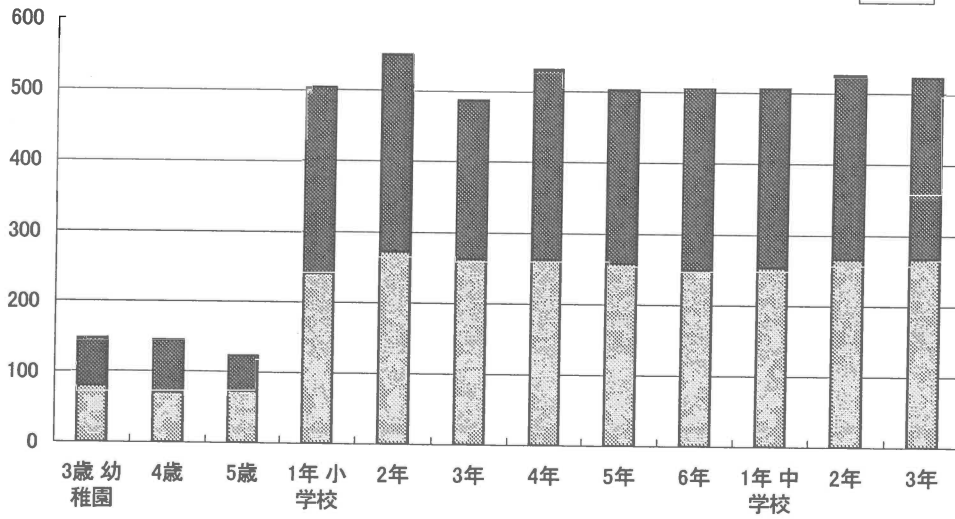


グラフで見る学校の現況

人

第1図 学年別在学(園)者数

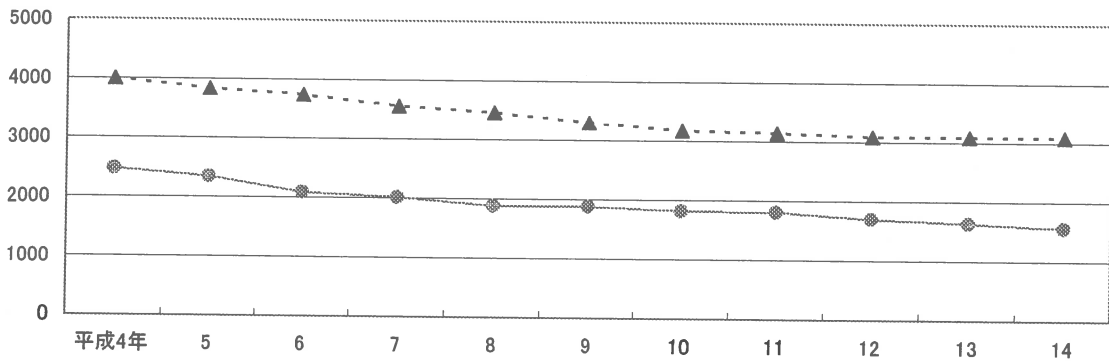
■ 女
■ 男



第2図 児童・生徒数の推移(小・中学校)

人

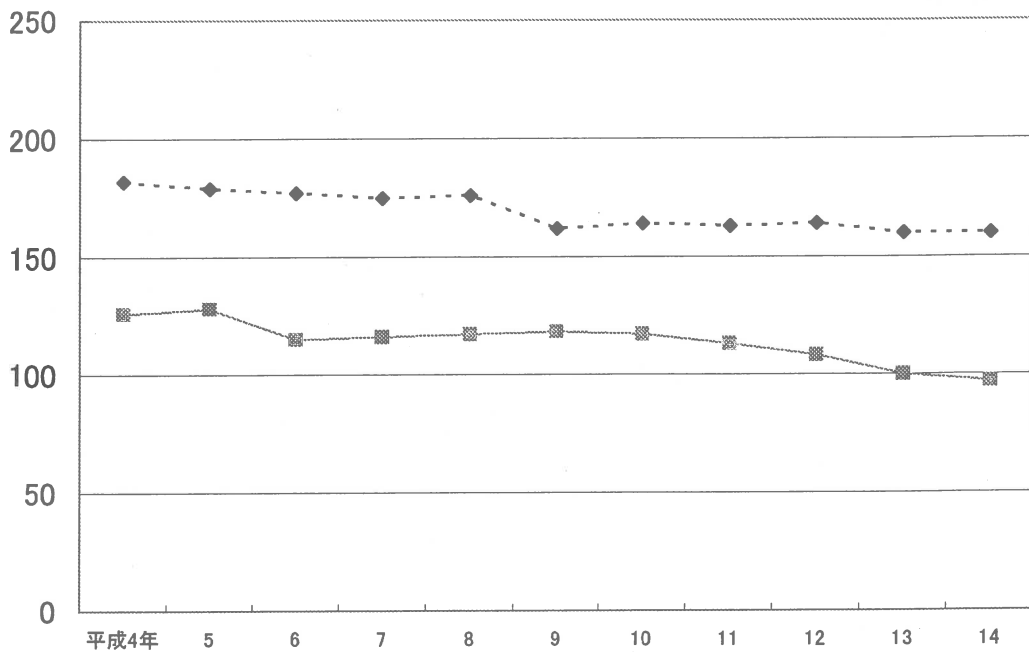
---▲--- 小学校
---●--- 中学校



人

第3図 教員数の推移(小・中学校)

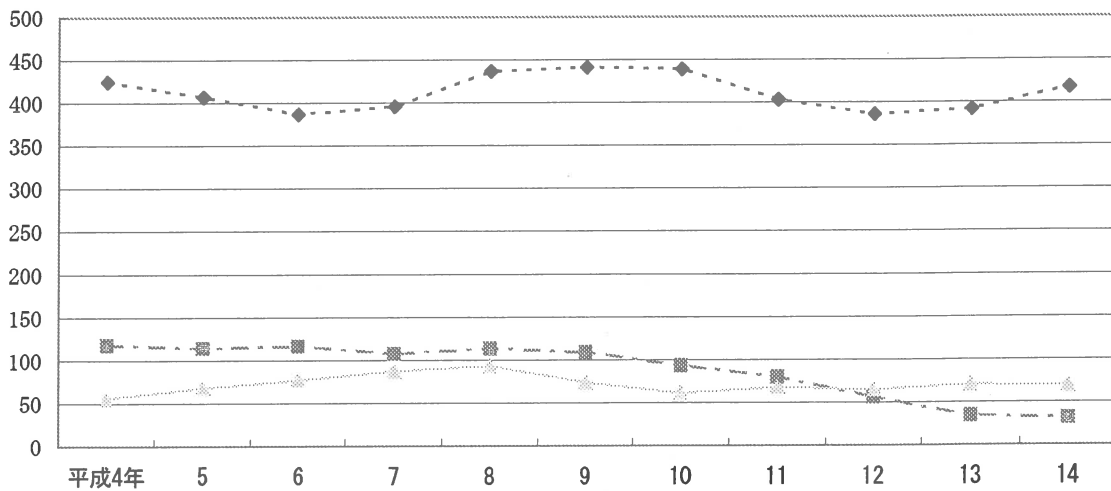
---◆--- 小学校
—■— 中学校



第4図 園児・生徒数の推移
(幼稚園・専修学校・各種学校)

---◆--- 幼稚園
-■- 専修学校
-▲- 各種学校

人



I 概 要

1 小 学 校

第1表 学級数の推移 (小学校)

(1) 学校数

学校数は8校で、すべて本校である。

年	計	単式	75条
平成10年	112	103	9
平成11年	111	102	9
平成12年	111	102	9
平成13年	108	99	9
平成14年	112	102	10

(2) 学級数

学級数は112学級で、前年度より4学級増である。編成方式別にみると、単式学級が102学級(91%)で4学級増、75条の学級(学校教育法第75条第1項各号に該当する児童・生徒で構成されている学級をいう。)が10学級(9%)になっている。

1学級当たりの児童は27.5人(単式学級30.0人、75条学級2.5人)となっている。

(3) 児童数

児童数は3,084人(男1,545人、女1,539人)で、前年度より2人(男5人増、女3人減)増加している。

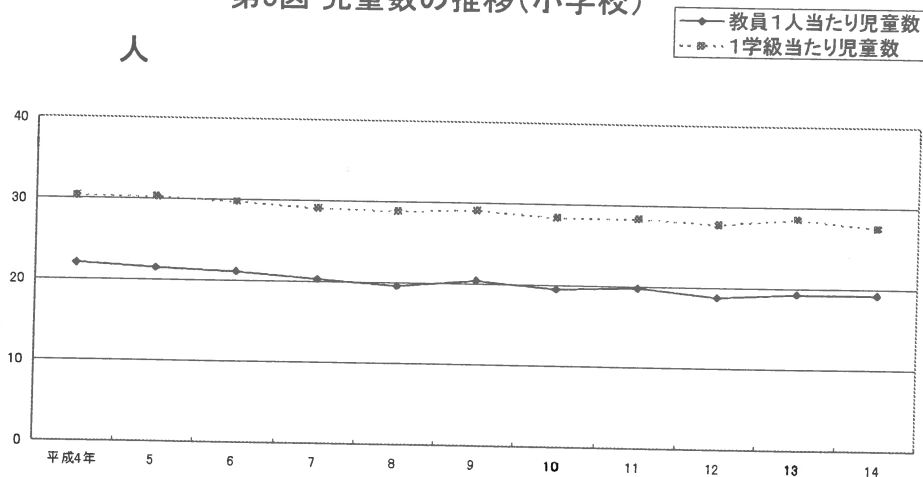
長期欠席者(平成13年度中に30日以上欠席した者)は、36人(病気17人、不登校17人、その他2人)で、前年度より4人増となっている。

第2表 児童数の推移 (小学校)

年	1学年	2学年	3学年	4学年	5学年	6学年	合計
平成10年度	511	518	511	514	532	586	3,172
平成11年度	542	518	520	507	523	534	3,144
平成12年度	495	534	508	511	512	527	3,087
平成13年度	549	485	528	502	506	512	3,082
平成14年度	504	551	487	532	503	507	3,084

第5図 児童数の推移(小学校)

人



(4) 教員数

教員数（本務者）は、160人（男79人、女81人）で、前年度と同数である。

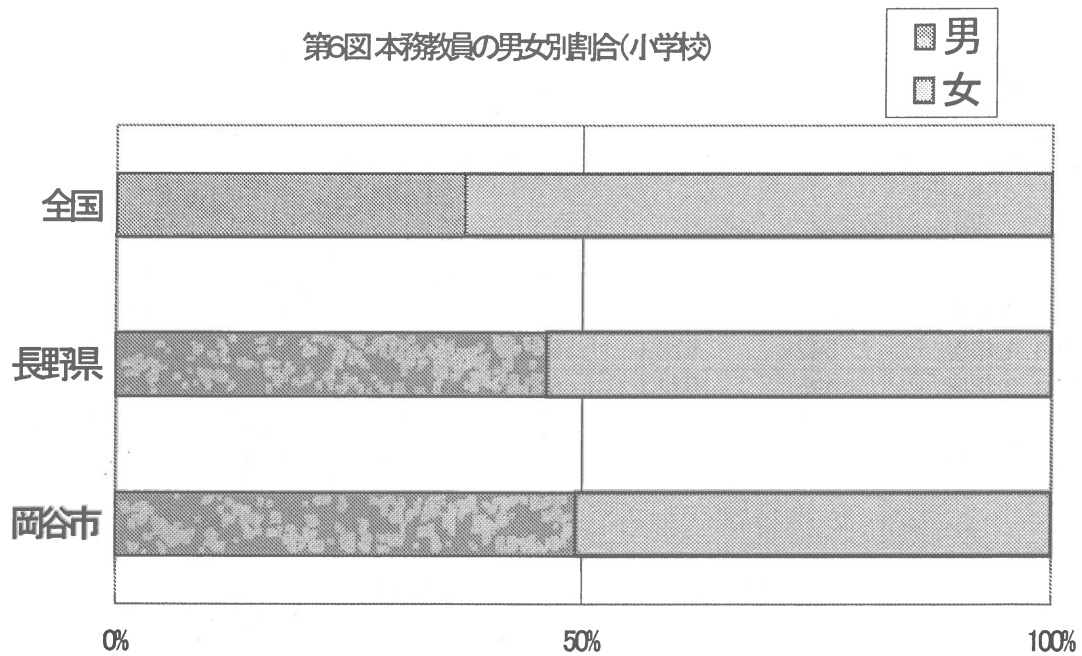
教員1人当たりの児童数は19.3人で、前年度と同数である。

教員数のうち、女子教員の占める割合は50.6%で、前年度比1.2%増加している。

第3表 本務教員数の推移（小学校）

年	男	女	計	女子教員の占める割合
平成10年度	82	81	163	49.7
平成11年度	85	74	159	46.5
平成12年度	85	79	164	48.2
平成13年度	81	79	160	49.4
平成14年度	79	81	160	50.6

第6図 本務教員の男女別割合(小学校)



2 中 学 校

(1) 学校数

学校数は4校で、すべて本校である。

(2) 学級数

学級数は50学級で、前年に比べ3学級減少している。編成方式別にみると、単式学級が44学級(88.0%)、75条の学級が6学級(12.0%)となっている。

1学級当たりの生徒数は31.1人(単式学級35.0人、75条の学級2.7人)となっている。

(3) 生徒数

生徒数は1,557人(男786人、女771人)で、前年度比78人(男46人減、女32人減)減となっている。

長期欠席者は76人(病気13人、不登校53人、その他10人)で、2人の増である。

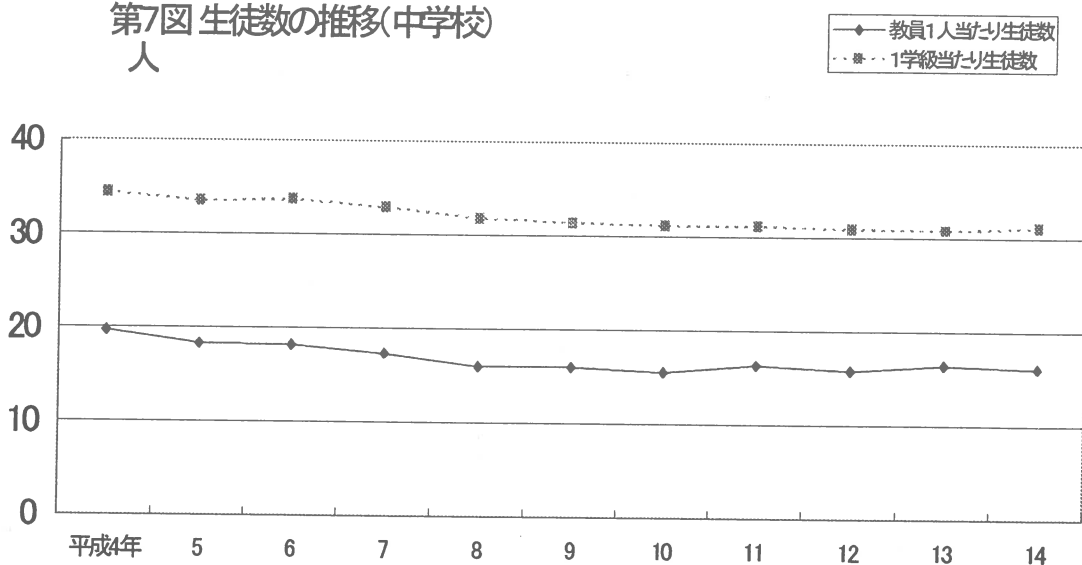
第4表 学級数の推移(中学校)

年	計	単式	75条
平成10年	58	53	5
平成11年	58	52	6
平成12年	55	48	7
平成13年	53	46	7
平成14年	50	44	6

第5表 生徒数の推移(中学校)

年	計	1学年	2学年	3学年
平成10年	1,812	589	639	584
平成11年	1,808	582	587	639
平成12年	1,701	533	581	587
平成13年	1,635	527	529	579
平成14年	1,557	508	526	523

第7図 生徒数の推移(中学校)
人



(4) 教員数

教員数（本務者）は97人（男68人、女29人）で、前年度に比べ3人減少している。

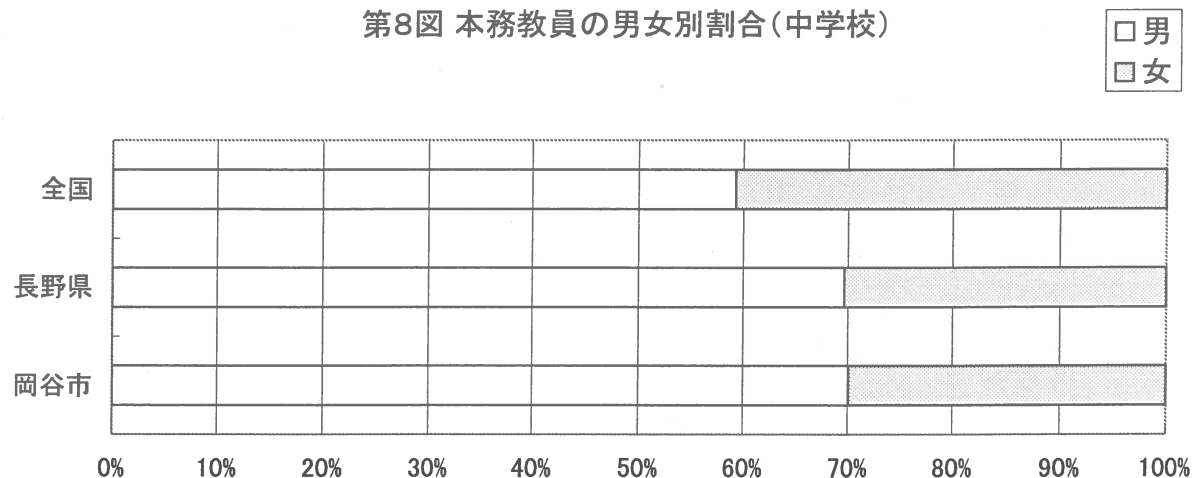
教員1人当たりの生徒数は16.1人で前年度より0.3人増加している。

教員数のうち、女子教員の占める割合は29.9%で、前年度より5.1%減少している。

第6表 本務教員数の推移（中学校）

年	計	男	女	女子教員の占める割合
平成10年	117	77	40	34.2
平成11年	111	72	39	35.1
平成12年	108	69	39	36.1
平成13年	100	65	35	35.0
平成14年	97	68	29	29.9

第8図 本務教員の男女別割合（中学校）



3 幼稚園

(1) 園数

園数は4園で、前年度と同数である。

(2) 学級数

学級数は16学級で、前年度と同数である。

1学級当たりの園児数は26.1人で、前年度より1.6人増加している。

(3) 園児数

園児数は417人(男223人、女194人)で、前年度より25人増加している。

年齢別にみると、3歳児が148人(35.5%)、4歳児が145人(34.8%)、5歳児が124人(29.7%)となっている。

(4) 修了者数

修了者数は132人で、前年度と同数である。

卒園率(平成14年度小学校1学年の児童に対する平成14年3月幼稚園修了者の割合)は26.2%で、前年度より2.2%増加している。

(5) 教員数

教員数(本務者)は23人で、前年度より1人減少している。

教員1人当たりの園児数は18.1人で、前年度より1.8人増加している。

第7表 園数等の推移(幼稚園)

年	園数	園児数				入園者数	修了者数
		計	3歳	4歳	5歳		
平成10年	4	439	135	148	156	150	142
平成11年	4	403	124	135	144	139	150
平成12年	4	386	121	130	135	130	129
平成13年	4	392	136	123	133	136	132
平成14年	4	417	148	145	124	157	132

4 専修学校

(1) 学校数

学校数は3校（私立3校）で、前年度と同数である。

(2) 生徒数

生徒数は31人（男0人、女31人）で、前年度より3人（女3人）減少している。

(3) 教員数

教員数（本務者）は9人（男4人、女5人）で、前年より1人（女1人）減少している。

第8表 学校数等の推移（専修学校）

年	学校数	生徒数	教員数	職員数
平成10年	4	93	17	2
平成11年	4	80	17	1
平成12年	4	56	14	1
平成13年	3	34	10	0
平成14年	3	31	9	0

5 各種学校

(1) 学校数

学校数は2校（私立）で、前年と同数である。

(2) 生徒数

生徒数は69人（男15人、女54人）で、前年度より2人（男1人増、女3人減）減少している。

(3) 教員数

教員数（本務者）は3人（女3人）で、前年と同数となっている。

第9表 学校数等の推移（各種学校）

年	学校数	生徒数	教員数	職員数
平成10年	2	61	2	1
平成11年	2	68	3	1
平成12年	2	65	3	1
平成13年	2	71	3	1
平成14年	2	69	3	1

Ⅱ 卒業後の状況

1 中学校卒業生

(1) 卒業生

平成14年3月の卒業生数は580人（男295人、女285人）で、前年度より9人減少している。

卒業生の進路別内訳は、高等学校進学者（就職進学者を含む。以下同じ。）565人（卒業生総数の97.4%、男286人・96.9%、女279人・97.9%）、就職者3人（0.52%、男3人）、その他11人（1.90%、男6人・2.03%、女5人1.75%）となっている。

第10表 卒業生の推移（中学校）

年	卒業生総数			進学者	専修学校等入学者	就職者	その他
	計	男	女				
平成10年	650	348	302	636	4	4	6
平成11年	584	311	273	569	1	2	12
平成12年	641	326	315	635	0	4	2
平成13年	589	312	277	574	1	3	11
平成14年	580	295	285	565	1	3	11

*進学者には、就職進学者を含む。

*専修学校等入学者には、就職して入学した者を含む。

(2) 進学者

進学者数は565人（男286人、女279人）で、前年より9人減少している。

進学率（全卒業生数のうち、進学者の占める割合）は97.4%（男96.9%、女97.9%）で、前年より0.1ポイント下降している。

進学先別にみると、高等学校（本科）556人（全日制546人（進学者総数の96.6%）、定時制8人（同1.4%）、通信制2人（同0.4%））、高等専門学校1人（同0.2%）、盲・ろう・養護学校高等部8人（同1.4%）となっている。

高等学校（本科）、高等専門学校、盲・ろう・養護学校高等部への入学志願者数は569人（男290人、女279人）で、入学率（入学志願者数に対する進学者の割合）は99.3%（男98.6%、女100.0%）となっており、前年と同ポイントである。

第11表 進学率・就職率の推移（中学校）

年	進 学 率			就 職 率		
	計	男	女	計	男	女
平成10年	97.7	97.1	98.7	0.6	1.1	—
平成11年	97.4	95.2	100.0	0.5	1.0	—
平成12年	99.1	99.1	99.1	0.6	0.6	0.6
平成13年	97.5	96.5	98.6	0.5	1.0	—
平成14年	97.4	96.9	97.9	0.5	1.0	—

(3) 就職者総数

(就職進学者及び就職して専修学校等へ入学した者を含む。)

就職者総数は3人（男3人）で、前年と同数である。

就職率（全卒業者数のうち、就職者総数の占める割合）は0.5%で、前年と同ポイントである。

第12表 就職先別産業別就職者数（中学校）

年	合	計				第一次 産業	第二次 産業	第三次 産業
		男	女	県内	県外			
平成10年	4	4	0	4	0	1	2	1
平成11年	3	3	0	3	0	0	2	1
平成12年	6	2	4	5	1	0	3	3
平成13年	3	3	0	3	0	0	3	0
平成14年	3	3	0	3	0	0	2	1

Ⅲ 統 計 表

1. 小学校

第1表 教員数

年別 学校別	総 数	本 務 者																		兼務講師		
		総数			校長			教頭			教諭			養護	養護	講師						
		計	男	女	計	男	女	計	男	女	計	男	女	女	女	計	男	女	計	男	女	
平成10年	164	163	82	81	8	8		8	7	1	128	65	63	8		11	2	9	1		1	
平成11年	163	159	85	74	8	8		8	7	1	127	68	59	8		8	2	6	4	1	3	
平成12年	166	164	85	79	8	8		8	6	2	129	66	63	8	1	6	1	5	2		2	
平成13年	162	160	81	79	8	8		8	6	2	129	66	63	8	1	6	1	5	2		2	
平成14年	169	160	79	81	8	8		8	6	2	125	63	62	8		11	2	9	9		9	
岡谷小	16	16	9	7	1	1		1	1		12	7	5	1		1		1				
小井川小	26	22	12	10	1	1		1	1		18	10	8	1		1		1	4		4	
田中小	13	13	6	7	1	1		1		1	10	5	5	1								
湊小	14	13	6	7	1	1		1	1		8	4	4	1		2		2	1		1	
川岸小	30	29	13	16	1	1		1	1		20	9	11	1		6	2	4	1		1	
長地小	27	25	11	14	1	1		1		1	22	10	12	1					2		2	
神明小	26	25	13	12	1	1		1	1		21	11	10	1		1		1	1		1	
上の原小	17	17	9	8	1	1		1	1		14	7	7	1								

第2表 学年別児童数

年別 学校別	合計			1学年			2学年			3学年			4学年			5学年			6学年		
	計	男	女	計	男	女	計	男	女	計	男	女	計	男	女	計	男	女	計	男	女
平成10年	3172	1595	1577	511	259	252	518	257	261	509	255	256	514	260	254	532	269	263	586	295	291
平成11年	3144	1566	1578	542	265	277	518	261	257	512	256	264	507	248	259	523	265	258	534	271	263
平成12年	3087	1561	1526	495	264	231	534	264	270	508	256	252	511	256	255	512	253	259	527	268	259
平成13年	3082	1540	1542	549	273	276	485	256	229	528	256	272	502	255	247	506	247	259	512	253	259
平成14年	3084	1545	1539	504	241	263	551	273	278	487	262	225	532	262	270	503	258	245	507	249	258
岡谷小	300	153	147	42	21	21	63	31	32	48	28	20	46	26	20	55	29	26	46	18	28
小井川小	444	233	211	94	48	46	70	33	37	76	42	34	87	45	42	54	31	23	63	34	29
田中小	210	91	119	26	10	16	30	14	16	32	10	22	37	19	18	40	18	22	45	20	25
湊小	174	81	93	33	12	21	31	14	17	25	13	12	34	12	22	25	17	8	26	13	13
川岸小	533	267	266	73	35	38	100	52	48	84	47	37	74	34	40	100	47	53	102	52	50
長地小	629	323	306	101	54	47	119	65	54	98	53	45	118	57	61	94	50	44	99	44	55
神明小	490	235	255	78	30	48	83	39	44	82	40	42	78	41	37	89	45	44	80	40	40
上の原小	304	162	142	57	31	26	55	25	30	42	29	13	58	28	30	46	21	25	46	28	18

第3表 編成方式別学級数

年別 学校別	合計	単式学級							75条の学級
		小計	1学年	2学年	3学年	4学年	5学年	6学年	
平成10年	112	103	17	17	17	16	18	18	9
平成11年	111	102	16	17	17	17	17	18	9
平成12年	111	102	17	16	17	17	17	18	9
平成13年	108	99	17	15	16	17	17	17	9
平成14年	112	102	18	17	17	16	17	17	10
岡谷小	12	12	2	2	2	2	2	2	0
小井川小	15	14	3	2	2	3	2	2	1
田中小	8	7	1	1	1	1	1	2	1
湊小	7	6	1	1	1	1	1	1	1
川岸小	20	17	3	3	3	2	3	3	3
長地小	19	18	3	3	3	3	3	3	1
神明小	18	16	3	3	3	2	3	2	2
上の原小	13	12	2	2	2	2	2	2	1

第4表 編成方式別児童数

年別 学校別	合計	単式学級							75条の学級
		小計	1学年	2学年	3学年	4学年	5学年	6学年	
平成10年	3172	3153	510	514	509	514	529	577	19
平成11年	3144	3130	541	517	515	505	522	530	14
平成12年	3087	3072	491	533	507	506	509	526	15
平成13年	3082	3063	546	480	526	501	501	509	19
平成14年	3084	3059	501	546	481	529	501	501	25
岡谷小	300	300	42	63	48	46	55	46	0
小井川小	444	442	94	69	76	87	54	62	2
田中小	210	208	26	30	31	37	40	44	2
湊小	174	173	33	30	25	34	25	26	1
川岸小	533	524	73	98	82	71	99	101	9
長地小	629	624	100	118	97	118	94	97	5
神明小	490	486	77	83	81	78	88	79	4
上の原小	304	302	56	55	41	58	46	46	2

第5表 職員数

年別 学校別	総数	事務職員		栄養士		調理員	図書館 指導員	業務員	その他
		県費	市費	県費	市費				
平成10年	62	9	8	3	5	29		8	
平成11年	72	9	8	2	6	31	8	8	
平成12年	74	9	8	2	7	31	8	8	1
平成13年	72	8	8	2	6	31	8	8	1
平成14年	73	9	8	2	6	31	8	8	1
岡谷小	8	1	1		1	3	1	1	
小井川小	9	1	1	1		4	1	1	
田中小	9	2	1		1	3	1	1	
湊小	8	1	1		1	3	1	1	
川岸小	10	1	1		1	5	1	1	
長地小	11	1	1	1		5	1	1	1
神明小	9	1	1		1	4	1	1	
上の原小	9	1	1		1	4	1	1	

2. 中学校
第6表 教員数

年別 学校別	総数	本 務 者															兼務講師				
		総数			校長			教頭			教諭			養護	養護 助	講師					
		計	男	女	計	男	女	計	男	女	計	男	女	女	女	計	男	女	計	男	女
平成10年	110	110	72	38	4	4		4	4		92	62	30	4		6	2	4			
平成11年	113	111	72	39	4	4		4	4		92	62	30	4	1	6	2	4	2	2	
平成12年	109	108	69	39	4	4		4	4		87	57	30	4	2	7	4	3	1		1
平成13年	102	100	65	35	4	4		4	4		82	54	28	4		6	3	3	2		2
平成14年	100	97	68	29	4	4		4	4		179	144	35	4		6	5	1	3		3
北部中	26	25	18	7	1	1		1	1		22	16	6	1					1		1
東部中	30	30	20	10	1	1		1	1		24	16	8	1		3	2	1			
西部中	28	26	20	6	1	1		1	1		21	16	5	1		2	2		2		2
南部中	16	16	10	6	1	1		1	1		12	7	5	1		1	1				

第7表 学年別生徒数

年別 学校別	合計			1学年			2学年			3学年		
	計	男	女	計	男	女	計	男	女	計	男	女
平成10年	1812	946	866	589	312	277	639	325	314	584	309	275
平成11年	1808	929	879	582	295	287	587	309	278	639	325	314
平成12年	1701	876	825	533	272	261	581	295	286	587	309	278
平成13年	1635	832	803	527	266	261	529	271	258	579	295	284
平成14年	1557	786	771	508	253	255	526	266	260	523	267	256
北部中	443	221	222	151	69	82	142	73	69	150	79	71
東部中	515	265	250	166	84	82	181	97	84	168	84	84
西部中	378	193	185	119	64	55	128	61	67	131	68	63
南部中	221	107	114	72	36	36	75	35	40	74	36	38

第8表 編成方式別学級数

年別 学校別	合計	単 式 学 級				75条の学級
		小計	1学年	2学年	3学年	
平成10年	58	52	16	17	19	6
平成11年	58	52	16	17	19	6
平成12年	55	48	15	16	17	7
平成13年	53	46	15	15	16	7
平成14年	50	44	14	15	15	6
北部中	14	12	4	4	4	2
東部中	16	15	5	5	5	1
西部中	13	11	3	4	4	2
南部中	7	6	2	2	2	1

第9表 編成方式別生徒数

年別 学校別	合計	単式学級				75条の学級
		小計	1学年	2学年	3学年	
平成10年	1812	1800	587	635	578	12
平成11年	1808	1795	577	585	633	13
平成12年	1701	1680	526	572	582	21
平成13年	1635	1613	526	519	568	22
平成14年	1557	1541	506	525	510	16
北部中	443	436	151	141	144	7
東部中	515	513	166	181	166	2
西部中	378	373	118	128	127	5
南部中	221	219	71	75	73	2

第10表 職員数

年別 学校別	総数	事務職員		栄養士		調理員	図書館 指導員	業務員	その他
		県費	市費	県費	市費				
平成10年	33	4	4	2	2	17		4	
平成11年	38	4	4	2	2	18	4	4	
平成12年	38	4	4	2	2	18	4	4	
平成13年	39	4	4	2	2	19	4	4	
平成14年	39	4	4	2	2	19	4	4	
北部中	10	1	1		1	5	1	1	
東部中	10	1	1	1		5	1	1	
西部中	10	1	1	1		5	1	1	
南部中	9	1	1		1	4	1	1	

第11表 進路別卒業生数

年別 学校別	卒業生数			A 高等学校進 学者			B 専修学 校等入学 者			就職者 (A, Bを除く)			左記 以外の者			A, Bの内就職している 者					
	計	男	女	計	男	女	計	男	女	計	男	女	計	男	女	Aの内			Bの内		
																計	男	女	計	男	女
平成10年	650	348	302	635	337	298	4	4	—	2	2	—	2	4	6	—	—	—	—	—	—
平成11年	584	311	273	568	296	273	—	—	—	3	3	—	12	12	—	3	2	1	—	—	—
平成12年	641	326	315	635	323	312	—	—	—	4	2	2	2	1	1	13	6	7	—	—	—
平成13年	589	312	277	574	301	273	1	—	1	3	3	—	11	8	3	—	—	—	—	—	—
平成14年	580	295	280	565	286	279	1	—	1	3	3	—	11	6	5	—	—	—	—	—	—
北部中	167	77	90	164	75	89	—	—	—	1	1	—	2	1	1	—	—	—	—	—	—
東部中	160	85	75	156	82	74	—	—	—	1	1	—	3	2	1	—	—	—	—	—	—
西部中	155	78	77	150	76	74	—	—	—	—	—	—	5	2	3	—	—	—	—	—	—
南部中	98	55	43	95	53	42	1	—	1	1	1	—	1	1	—	—	—	—	—	—	—

A 高等学校等進学者には、就職進学者を含む。

B 専修学校等入学者には、就職して入学したものを含む。

第12表 高等学校等への入学志願者及び進学者数
入学志願者

年度	総数			高等学校（本科）									高等専門学校			盲ろう養護学校高等部本科			
				小計			全日制			定時制									
	計	男	女	計	男	女	計	男	女	計	男	女	計	男	女	計	男	女	
平成10年	632	334	298	632	334	298	628	330	298	4	4	—	—	—	—	—	—	—	—
平成11年	578	305	273	573	301	272	569	298	271	4	3	1	2	2	—	3	2	1	—
平成12年	635	324	311	634	323	311	624	315	309	10	8	2	—	—	—	1	1	—	—
平成13年	578	305	273	574	301	273	567	295	272	7	6	1	3	3	—	1	1	—	—
平成14年	569	290	279	560	283	277	550	277	273	10	6	4	1	1	—	8	6	2	—

進学者

年度	総数			高等学校（本科）										高等専門学校			盲ろう養護学校高等部本科			
				小計			全日制			定時制										
	計	男	女	計	男	女	計	男	女	計	男	女	通信	計	男	女	計	男	女	
平成10年	632	334	298	632	334	298	628	330	298	4	4	—	—	—	—	—	—	1	1	—
平成11年	569	296	273	564	292	272	560	289	271	4	3	1	—	2	2	—	3	2	1	—
平成12年	635	323	312	632	321	311	624	315	309	8	6	2	—	—	—	—	3	2	1	—
平成13年	574	301	273	570	297	273	561	291	270	7	6	1	2	3	3	—	1	1	—	—
平成14年	565	286	279	556	279	277	546	274	272	8	5	3	2	1	1	—	8	6	2	—

3. 幼稚園

第13表 幼稚園 年齢別幼児数

年別	園数	学級数	幼 児 数												入園者	卒園者	1学級 当たり 幼児数
			総数			3歳児			4歳児			5歳児					
			計	男	女	計	男	女	計	男	女	計	男	女			
平成10年	4	16	439	226	213	135	75	60	148	75	73	156	76	80	150	142	27
平成11年	4	16	403	203	200	124	57	67	135	71	64	144	75	69	139	150	25
平成12年	4	16	386	208	178	121	70	51	130	66	64	135	72	63	130	129	24
平成13年	4	16	392	206	186	136	67	69	123	73	50	133	66	67	136	132	25
平成14年	4	16	417	223	194	148	80	68	145	70	75	124	73	51	157	132	26

4. 専修学校

第14表 専修学校 学校数及び生徒数等

年別	学校数			生徒数			教員数（本務者）			職員数（本務者）		
	計	公立	私立	計	公立	私立	計	公立	私立	計	公立	私立
平成10年	4	1	3	101	72	29	17	6	11	2	1	1
平成11年	4	1	3	80	49	31	17	6	11	1	1	—
平成12年	4	1	3	56	24	32	14	4	10	1	1	—
平成13年	3	—	3	34	—	34	10	—	10	—	—	—
平成14年	3	—	3	31	—	31	9	—	9	—	—	—

5. 各種学校

第15表 各種学校 学校数及び生徒数等

年別	学校数	生徒数			教員数（本務者）			職員数（本務者）		
		計	男	女	計	男	女	計	男	女
平成10年	2	61	7	54	2	—	2	1	1	—
平成11年	2	68	12	56	3	—	3	1	1	—
平成12年	2	65	13	52	3	—	3	1	1	—
平成13年	2	71	14	57	3	—	3	1	1	—
平成14年	2	69	15	54	3	—	3	1	1	—

