

武井武雄の世界 イルフ童画館情報

諏訪郡内在住・在学の小・中学生、市内在住・
在学の高校生は無料です

申込み・問合せ ● ☎24-3319

【休館日】水曜日(祝日は開館)
【開館時間】午前10時～午後7時
【入館料】一般500円・中高生300円・小学生150円
【年間入館券】一般1,500円・高校生900円

【イベント】★1階はらっぱ ♥喫茶ラムラム

★〈tupera tupera展〉

切って貼って額装してコラージュ

日時…7月3日(日) 午後1時30分～3時30分

参加費…100円 定員…15名(要申し込み)

紙を好きなように切って、貼って、額装したら、
世界に1つの素敵な作品がで上がります。

★刊本作品読み語り&ギャラリートーク

日時…7月9日(土) 午前10時30分～正午

申し込み不要・ギャラリートークのみ要入館料

大画面での刊本作品読み語り。刊本作品を手にとってご覧
いただけます。

★武井武雄《鳥の連作》ビーズ刺繍ブローチづくり④

日時…7月10日(日) 午後1時30分～4時

参加費…1,280円 定員…15名(要申し込み)

武井武雄の木版画作品の愛らしい鳥たちを、ビーズ刺繍で
ブローチに仕立てます。

♥生まれ! かき氷研究所へ(要申し込み)

日時…7月16日(土) ①午後1時30分～ ②午後3時30分～

参加費…300円 定員…各回10名

練乳やあずき、いろいろなシロップなど、好きなトッピング
とデザインでかき氷をいただきます。

★〈tupera tupera展〉アルファベットコラージュ

日時…7月17日(日) 午後1時30分～3時

参加費…100円 定員…15名(要申し込み)

アルファベットを頭文字にして思いついたものを、紙を切っ
て貼ってつくってみよう。

★〈tupera tupera展〉へんてこピープルをつくろう

日時…7月23日(土) 午後1時30分～3時30分

参加費…100円 定員…15名(要申し込み)

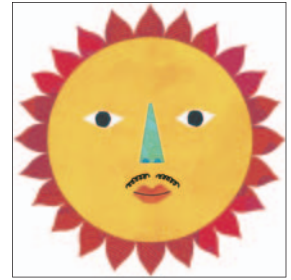
開催中の展覧会…9月5日(月)まで

〈企画展〉

ツペラ ツペラ パラペラプラ展

～ tupera tuperaの絵本の世界～

絵本だけでなく、教育番組のアートディ
レクションまでも手がけ、多くのファンを
魅了しているtupera tuperaの作品…実は
1つ1つが手の込んだ創作の結晶なので
す。ぜひ細部までご覧ください。



かおノート 2008

〈収蔵作品展〉武井武雄 あそびと創造の宝箱展

言葉あそびや判じ絵など「ことば」を意
識した作品をフィーチャーしてみました。
遊び心あふれることばの宝箱をお楽しみ
ください。

絵本あいうえお 1950



紙コップやビニールぶくろなど、身近にある材料を使って、
いろいろなへんてこピープルをつくってみよう。

★〈tupera tupera展〉おしゃべりパーパーウェイトをつくろう

日時…7月24日(日) 午後1時30分～3時30分

参加費…100円 定員…15名(要申し込み)

顔をかいた石ころに吹き出しでセリフを入れて、おしゃべり
なパーパーウェイトをつくろう。

★〈tupera tupera展〉tupera tuperaワークショップ

日時…7月31日(日) 午後1時30分～

参加費…要入館料 定員…50名(要申し込み)

tupera tuperaさんご本人によるワークショップです。往
復はがきによる事前申し込みが必要です。

【イルフのナイトミュージアム】

7月29日(金)・30日(土)は夜9時まで開館

期間中、1階喫茶ラムラムが《イルフ・バー》に变身!

お酒とおいしい料理でお楽しみください。午後6時～9時
の入館者には、喫茶ラムラムのソフトドリンクをサービス。

【関連イベント】サマーコンサート「映画音楽を楽しむ」

日時…7月30日(土) 午後3時～

演奏…佐藤典夫(sax) 解説…山岸吉郎

※7月16日(土)・17日(日)は午後7時までの開館です。

諏訪の長い夜2016 7月16日(土)・17日(日) ※施設により閉館時間などが異なりますので、ご確認ください。

諏訪湖畔の16の美術館・博物館が夜遅くまでオープン。各館が、特別展、イベント、コンサートなどのスペシャルな企画で、来館者をお迎えします。諏訪湖の夜景、涼やかな風や星空とともに楽しみください。

問合せ●諏訪の長い夜実行委員会・諏訪湖アートリング協議会(事務局:岡谷美術考古館 ☎22-5854)



市立 岡谷美術考古館

【休館日】水曜日・祝日の翌日 【開館時間】午前10時～午後7時

【入館料】常設展 大人350円・小中学生150円

特別企画展 大人500円・小中学生250円

諏訪郡内在住・在学の小・中学生、市内在住・在学の高校生は無料です

〈収蔵作品展I〉会期…7月11日(月)まで

早出守雄 風景画展

— 空と水を描かせれば、
誰にも負けない…

早出守雄の画業や足跡、人々の心に染みる故郷の風景作品の数々をご紹介します。



「水辺の秋」

〈市制施行80周年 開館3周年記念 特別企画展〉

会期…7月16日(土)～9月11日(日)

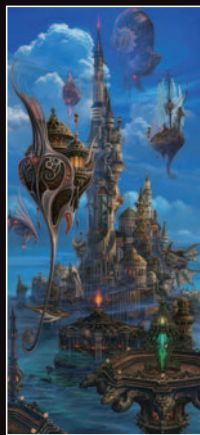
姉妹都市アーティスト展

— 伊東美和・内尾和正 —

カフェの店頭などに飾られるカラフルなチョークアートを描く、岡谷市出身の伊東美和と、空想上の風景や生き物をリアルに描く、岡山県玉野市出身の内尾和正の作品を、2会場に分けて展示します。



伊東美和



内尾和正

申込み・問合せ ● ☎ 22-5854

【イベント・ワークショップ】どなたでも参加できます

◆初! ギャラリートーク! ※要申し込み(当日受付可)
湊地区の遺跡(花上寺遺跡など)と、そこから出土した土器・土偶について、考古展示室で現物やレプリカを見ながらわかりやすく解説。あわせて「早出守雄 風景画展」のミニギャラリートークも開催します。

日時…7月5日(火) 午前10時30分～11時30分

講師…日本考古学協会会員 林 賢さん・学芸員

◆夏休み直前★スペシャル★企画!!!

ペットボトルの容器をつかって、空気砲をつくろう♪
おりがみで万華鏡を作って、夏休みにあそぼう♪

日時…7月16日(土) 午前10時30分～

定員…20名(要申し込み) 参加費…100円

※7月16日(土)・17日(日)は、夜9時まで営業

◆伊東美和ワークショップ

チョークアートに挑戦してみよう♪

小さな黒板に、チョークなどでイラストを描きます!!

日時…7月30日(土)・8月11日(木・祝) 午後1時～4時

参加費…1,000～1,300円

※要申し込み(当日受付可)

◆きつね祭☆オリジナルブレスレットを作ろう♪

アイロンビーズ用のビーズに、ゴムをとおして作ります。
男の子も女の子も、簡単に作れちゃいますよ!!

日時…7月30日(土) 午後1時～(材料がなくなり次第終了)

参加費…100円(2個分) ※申し込み不要



シルクファクトおかや

【休館日】水曜日・祝日の翌日

【開館時間】午前9時～午後5時(宮坂製糸所・まゆちゃん工房は午後4時まで)

【入館料】一般500円・中高生300円・小学生150円

【年間入館券】大人1,200円・高校生700円

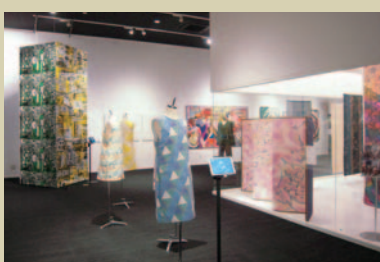
※諏訪郡内在住・在学の小・中学生、市内在住・在学の高校生は無料です



〈蚕糸博物館企画展〉

「シルクのまちから いと・おり・そめ タマビのテキスタイル2016」

会期…7月24日(日)まで ※最終日は午後4時まで



展示風景

【イベント・ワークショップ情報】

★かいこふれあいデー(申し込み不要・参加無料)

カイコ(春蚕)の成長を観察し、昔ながらの道具でお世話をします。

日時…7月3日(日) 午前10時30分～11時

※博物館に入館する場合は要入館料。

★フランス式繰糸機復元機実演(申し込み不要・要入館料)

日時…7月9日(土) ①午前10時30分～・②午後2時～

★諏訪の長い夜 7月16日(土)・17日(日)は夜9時まで開館
関連イベント「桑の葉茶を手作りしよう」

時間…午後6時～(両日) 定員…各日10名(要申し込み)

申込み・問合せ ● ☎ 23-3489 (サンシハク)

カメラ レポート



岡谷市水防訓練(5月22日)

国の水防月間に合わせ、毎年実施。平成18年の豪雨災害以降は、市、市消防団、市内21区の自主防災組織が連携して行っています。土のうの作り方や積み方を学ぶなど、初期対応に必要な知識と技術を、参加者約140人が習得。本格的な梅雨時期を前に、河川の氾濫や土砂災害の被害を最小限に食い止める「備え」を確認しました。



全国植樹祭「諏訪地区県民植樹」(5月28日)

「諏訪地区森林づくりのつどい」を兼ね、豪雨災害で大きな被害を受けた湊の本沢川上流を会場に開催。諏訪地域6市町村の森林・林業関係者とともに、地元からも、湊小学校緑の少年団ほか大勢の市民が参加し、コナラやモミジなどの苗木約2,000本を、1本ずついねいに植え込みました。



❀❀❀❀❀❀❀❀❀ やまびこ公園 7月の行事予定 ❀❀❀❀❀❀❀❀❀

❀やまびこ草木染め教室

日時…7月8日(金) 午前10時～
場所…やまびこ公園中央ひろば
参加費…1,000円 (材料費別途: ストール1枚
1,000円～)

持ち物…エプロン、厚めのゴム手袋、昼食

❀やまびこ緑陰マレットゴルフ大会(要申込み)

日時…7月21日(木) 午前8時～8時30分受付

場所…やまびこ公園マレットゴルフコース

参加費…500円

参加資格…岡谷市民ほか諏訪地域の一般男女
(高校生以上)

❀第24回やまびこフェスティバル

日時…7月30日(土) 午前9時30分～

内容…ゲーム大会、流しそうめん、ますの塩焼きなど、盛りだくさん!

申込み・問合せ●やまびこ公園管理事務所 ☎22-6313

広報おかわ No.1403 平成28年7月号(毎月25日発行)

岡谷市 市木/いちい 市花/つつじ

人口の動き(平成28年5月1日現在)
人口 49,824人 前月比 +11 前年同月比 -517
世帯数 19,443世帯 前月比 +45 前年同月比 -19



ご法事 四十九日、一周忌、三回忌…

お引物、各種手配のご相談承ります。



小・中・大の宴会場をご用意できます。内覧ご希望の方、お気軽にお問合せください。

太田屋
りんごの会
生活応援
岡谷の真ん中
中央通り
Memory **メモリー**
岡谷市中央町3-1-30(駐車場完備)
☎22-0001

広告