

覽古考新

準備室だより『覽古考新』No. 3

岡谷市教育委員会生涯学習課

岡谷市史編さん準備室 編集・発行

2023(令和5)年 9月

覽古考新：古い事柄を顧みて、新しい問題を考察すること

～岡谷の歴史を深く思い、岡谷の今を重ね、岡谷の未来が拓けるような市史をめざして～

シリーズ 岡谷市史下巻以降のおもなできごと ①交通関係



↑ 高速バス開通記念のテレカ

広報誌などから旧市史(岡谷市史下巻 1982(昭和57)年刊行 編年:昭和20年～昭和53年)以降の岡谷市のできごとを中心に、テーマを設けてシリーズとして拾っていきます。今回は交通関係です。

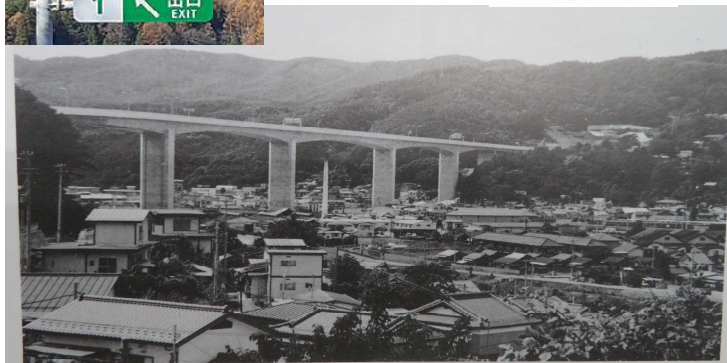
1986(昭和61)年3月25日、中央道長野線岡谷JCT - 岡谷IC間3.7kmが開通し、岡谷市は本格的な高速時代を迎えることになりました。今年、1993(平成5)年の長野道全線開通30年の年でもあります。現在の市庁舎が完成し、幹線道路と交通網の都市基盤整備が進んだ平成の事業を振りかえってみましょう。

西暦	元号	月	岡谷市のおもなできごと	その年の世の中のできごと
1980	昭和55	1	新田中線が全線開通	日本の自動車生産台数が世界第1位
1983	昭和58	7	国鉄中央線塩嶺ルートが開業	東京ディズニーランド開園
1985	昭和60	10	県道下諏訪辰野線観虫橋が開通	日本の総人口、約1億2100万人に
1986	昭和61	3	岡谷ジャンクション～岡谷インターが開通	英チャールズ皇太子とダイアナ妃が来日
		7	中央道長野線塩尻トンネルが開通	シートベルトの着用が原則義務化
1987	昭和62	1	現市庁舎落成式	国鉄が分割・民営化. JRグループ7社が発足
		7	岡谷・諏訪-新宿間の高速バスが運行開始	新商品 携帯電話 (NTT)
1988	昭和63	3	長野自動車道(岡谷～松本)が開通	青函トンネル・瀬戸大橋開通 東北・上越新幹線開業
1989	平成 1	3	天竜橋が開通	「ゲームボーイ」発売 岩戸景気に迫る好景気
1993	平成 5	4	塩嶺王城パークライン開通	法隆寺・姫路城・屋久島・白神山地が世界遺産登録
1994	平成 6	7	松本空港ジェット化開港 大阪便、札幌便、福岡便運航	関西国際空港開港 松本サリン事件発生
1996	平成 8	10	中央本線連続立体交差事業の高架新線が開通	新商品 ポケットモンスター・たまごっち
1998	平成10	3	東堀線が開通	冬季長野オリンピック開催
2003	平成15	10	丸山橋が開通	小惑星探査機「はやぶさ」打ち上げ
		3	国道20号・142号バイパス同時開通	鳥インフルエンザ 新紙幣発行
2011	平成23	3	天白橋が開通	東日本大震災
		8	東堀線(湖岸通り一田中線間)が開通	FIFA女子ワールドカップ なでしこジャパン優勝
2012	平成24	11	若宮線が開通	山中伸弥京大教授 ノーベル生理学・医学賞
		12	横河川白鳥橋が開通	東京スカイツリー開業
2017	平成29	10	国道20号下諏訪岡谷バイパス塩嶺大橋が開通	流行語年間大賞「インスタ映え」・「忖度」
2018	平成30	11	諏訪湖SAスマートIC整備計画に小坂区が合意	羽生結弦 五輪連覇 大谷翔平メジャー新人王に
2020	令和 2	3	岡谷川岸線(待張交差点～川岸小)道路拡幅工事が完了	4月 新型コロナウイルス感染拡大 緊急事態宣言

37年前の写真と現在 ～橋の今・昔～

岡谷高架橋

手前の湊 花岡区の
景観と天竜川対岸
の市街地の様子
を見比べて、違いを
探そう！



1986(昭和61)年 撮影
出典：「岡谷の今昔」昭和61年 岡谷市教育委員会編

2023(令和5)年 市史編さん準備室 小林撮影

岡谷ジャンクション
を起点とする長野道
は昭和61年に岡谷IC
まで開通。天竜川を
またいで対岸の岡谷
トンネルを過ぎると
岡谷ICとなります。

Before写真では、天竜川対岸に製糸工場が見えますが、何と言っても大きな違いは、左写真高架橋の右から2本目と3本目の橋梁の間に立つ煙突の有無でしょう。岡谷蚕糸博物館の高林館長への聞き取りにより、丸興工業（旧丸興製糸）株式会社岡谷工場の煙突とわかりました。現在この敷地には、西友岡谷南店さんとパチンコニューアサヒさんがあります。

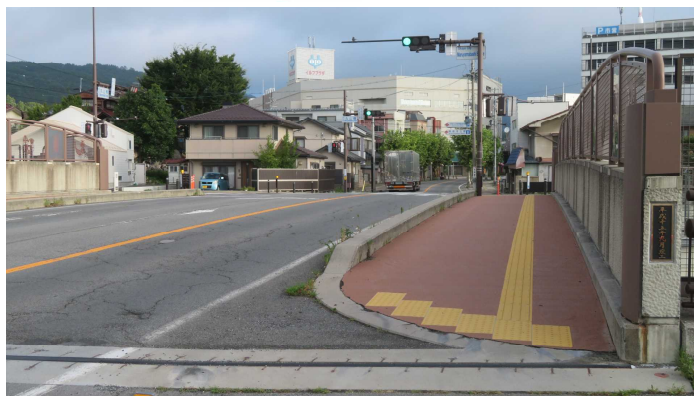


高さ60mのコンクリート橋は、やじろうべえのように橋脚から両側に桁を伸ばしていく工法で造られました。地上でドッキングさせる技術の高さに驚嘆しました。建造から35年の今年、足場を組んで橋梁の補修・補強工事が進んでいます。安全対策として西友岡谷南店前の道路は通行止めになり、周辺の車の流れは一変しました。

昭和61年の写真を撮影した場所を探しました。どこか高台からだろうと推察し、水門近くの花岡城址へ。城跡の頂上は樹木が生い茂っていたので、尾根を天竜川に向かって下ったところに寿命稻荷大明神の社殿がありました。この付近かと思われます。（地図の赤丸）



丸山橋



1986(昭和61)年 撮影
出典：「岡谷の今昔」S61岡谷市教育委員会編

2023(令和5)年 市史編さん準備室 小林撮影

1905(明治38)年の中央線開通によって建造されたという丸山橋。昭和61年当時の写真から、歩道と車道が分離されていたことが分かります。

現在の写真では、画面奥にイルフプラザビルと立体駐車場が見えます。平成15年竣工の新橋の高欄には、武井武雄作品がモチーフとして描かれ、斬新なデザインとして話題になりました。