

# 変状写真



PM-1 南校舎の玄関付近は地表沈下が著しい。



PM-2 南校舎玄関の外壁の剥離性亀裂。



南校舎

校庭

PM-3 南校舎の南側は校庭方向に変位する。



支柱

支柱

支柱

PM-4 南校舎の東側では、梁がたわんだため鋼製の支柱で支えている。



PM-5 南校舎の中央部北側の亀裂。



PM-6 南校舎の中央部北側の亀裂。



管理教室棟

給食室棟

北校舎

南校舎

PK-1 管理教室棟の全景。北校舎との間は地盤沈下が特に顕著。



管理教室棟

PK-2 管理教室棟の玄関における沈下。基礎と地盤の間に空洞が生じている。(その後、基礎の表面を修復)



PK-3 管理教室棟の玄関における花壇ブロックの破断。



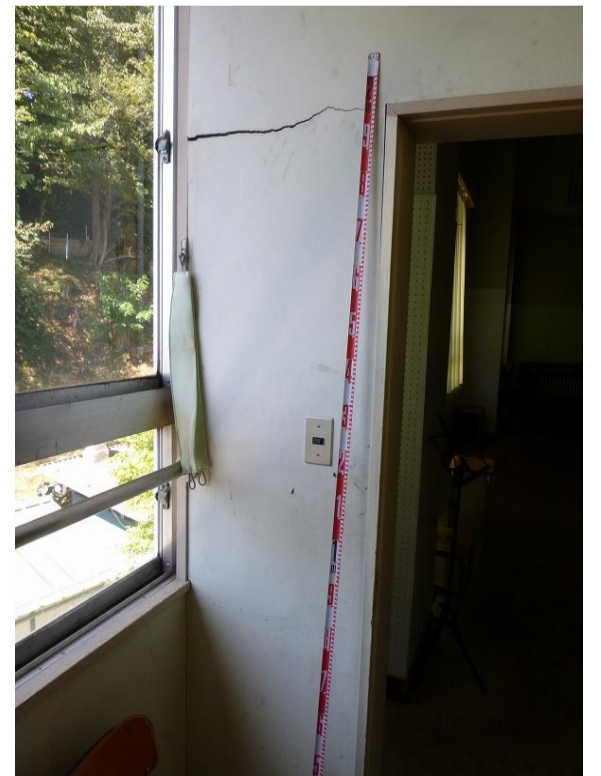
PK-4 管理教室棟の北側の側部における花壇ブロックの破断。



PK-5 地盤沈下と側方変位により雨水管が変形する。



PK-6 地盤沈下と側方変位により雨水管が変形する。



PK-7 管理教室棟西側端部の亀裂。

# 変状写真



PKt-1 北校舎の玄関は沈下により屋根が傾いている。



PKt-2 北校舎玄関の付近は破損が著しい。沈下とともに、谷側への水平変位も認められる。

## 北校舎



PKt-3 犬走りの雨水管の受け口は地盤変状により位置がずれるとともに、山谷方向の圧縮により押しつぶされている。



PKt-4 管理教室棟側の犬走りは、沈下による破損が著しい。



PKt-5 管理教室棟と北校舎連絡通路は、ねじりによる回転運動で破断する。



PKt-6 北校舎の玄関付近の通学路沿いに、空石積みのはらみ出しあり。

## 給食室棟



PKy-1 給食室棟周辺では、地盤沈下のために配管が抜け上がる。

## 盛土法面すべり



PMr-1 南校舎～管理等教室付近の法肩に開口亀裂が連続する。

## 校庭



PG-1 南校舎の校庭側では、盛土が変形している。

## 南体育館



PMt-1 南体育館の校庭側では、地盤沈下による変状あり。水路の浮き上がりは、凍上による。

## プール



PP-1 プール付属施設は損傷が激しい。沈下による前傾亀裂が多い。

## 南側通学路



PG-2 校庭南側斜面の不明瞭な地すべり地形。側方滑落崖と凹地が認められる。