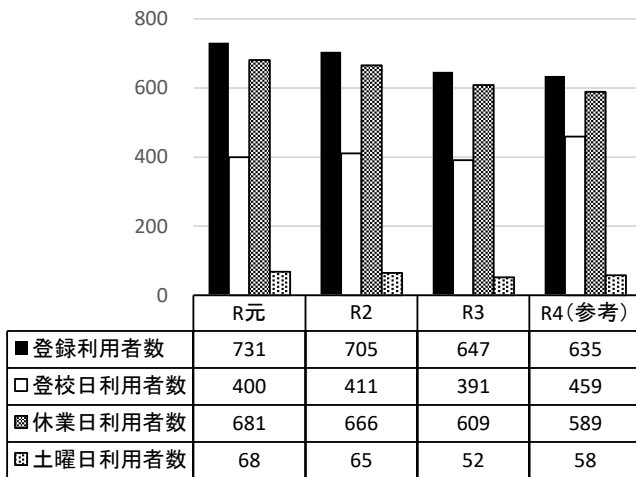


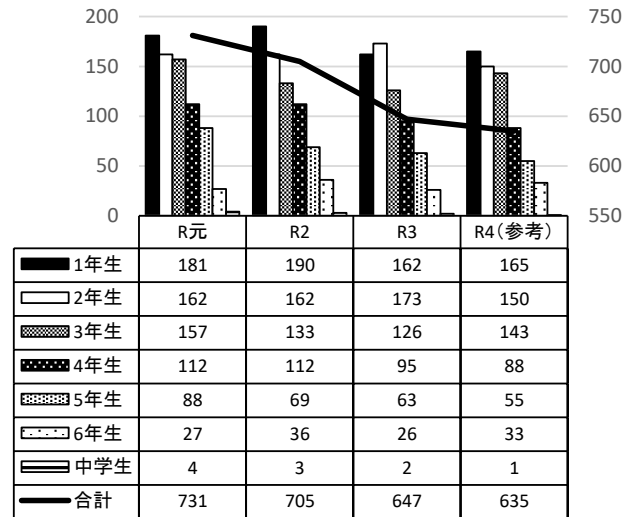
令和3年度 岡谷市教育委員会
施設等利用状況

岡谷市教育委員会

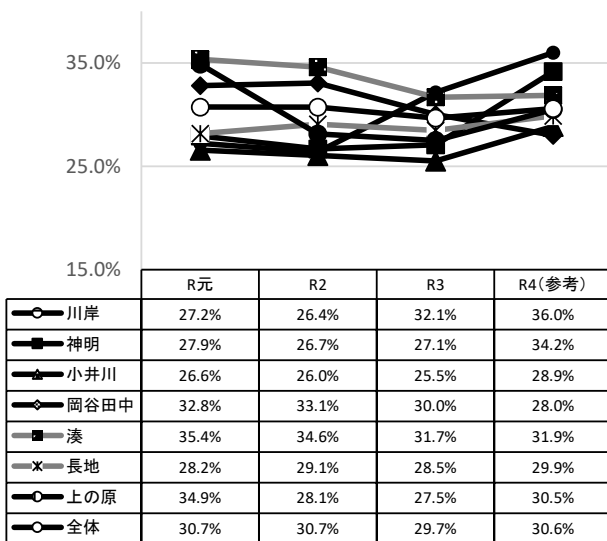
学童クラブ登録者(利用日別)



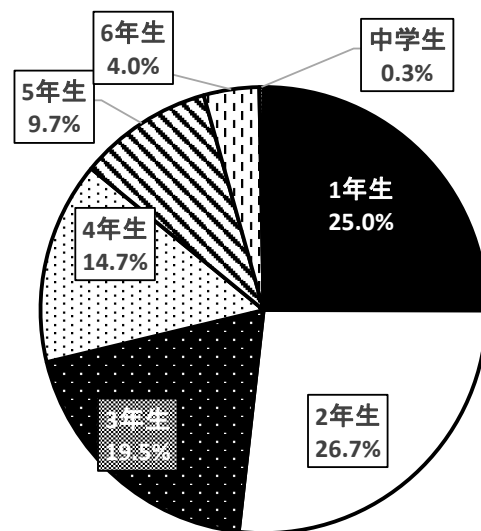
学童クラブ登録者(学年別)



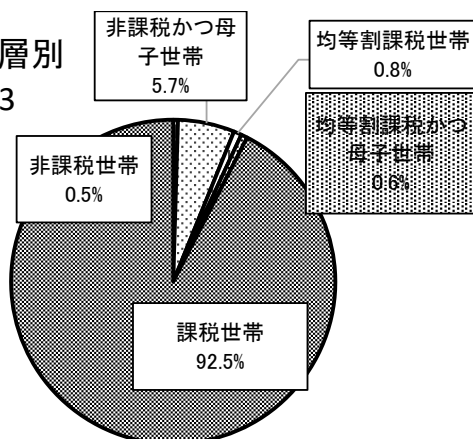
小学校児童に占める登録者の割合



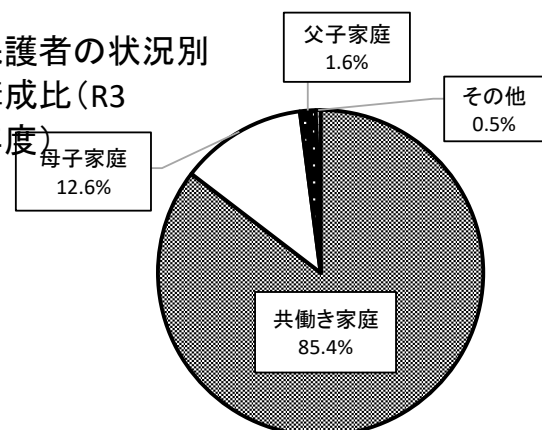
学年別構成比(R3年度)



使用料階層別構成比(R3年度)



保護者の状況別構成比(R3年度)



・令和3年度の学童クラブ登録者数は、令和2年度の705人から58人減少し、647人となった。
 小学校児童全体に占める学童クラブ登録者の割合は、過去3年間、ほぼ変わらないが、川岸小が増加傾向にある。
 ・神明小では、令和3年度に学年分けから縦割り編成に変更し、市内の学童クラブ編成を地区割に統一した。
 ・各クラブに在籍する要支援児童・生徒については、必要に応じて職員を加配し対応した。
 ・新型コロナウイルス感染症拡大防止のため、利用自粛を呼びかけ、日割減免を実施した。
 対象期間：令和4年1月27日～3月16日(登校最終日)まで ※まん延防止等重点措置期間 1月27日～3月6日

令和4年4月1日

令和3年度 子ども総合相談センター 相談等対応のまとめ

- ◎実人数欄以外はすべて延べ人数であり、延べ人数合計は扱い総件数となる。
- ◎課内; 教育総務課内の情報等により扱った件数(その他内訳の教育総務課も同様)。
- ◎他機関; 児童相談所・病院等やケース検討会・支援会議等を含む。
- ◎新規; 昨年度まで無く、本年度初めて扱った相談等の件数。
- ◎継続新規; 昨年度までに扱ったことがある相談等で、本年度に相談等を受け付けた初回の件数。
- ◎継続; 本年度受け付けた新規・継続新規の相談等の2回目以降の件数。
- ◎同行相談; 分室センター職員と共に応じた相談等の件数。

	① 受付等						② 新・継別			③ 相談者					
	電話	FAX メール等	来課 来室	課内	訪問	他 機関	新規	継続 新規	継続	本人	父母	祖父母	学校	幼保	その他
3年度	220	117	661	54	659	126	231	320	1286	145	275	23	557	15	822
	延べ人数			1,837						実人数			551		
2年度	213	188	531	48	701	65	233	364	1149	119	271	12	694	17	633
	延べ人数			1,746						実人数			597		

	④ 分室件数		⑤ 訪問内訳				
	相 談	同行相談	巡回訪問	園 学校訪問	家庭訪問	他機関訪問	訪問全体 合計〔再掲〕
3年度	38	18	49	599	4	7	659
2年度	35	25	70	607	4	20	701

	⑥ その他内訳				
	教育総務課内	子ども課	社会福祉課	健康推進課	庁内他課
3年度	296	274	31	1	3
2年度	156	244	13	0	0

	⑥ その他内訳				
	児童相談所	福祉施設 ・学園	教育・福祉・ 医療機関	その他	その他全体 合計〔再掲〕
3年度	4	4	206	3	822
2年度	1	14	191	14	633

④ 相 談 対 象 者

		乳園児	小学	中学	高校	大学等・一般	合 計
		3年度	延べ人数	197	791	781	52
実人数	96		261	175	13	6	551
2年度	延べ人数	199	837	659	34	17	1,746
	実人数	78	289	205	21	4	597

⑤ 相談対象者内訳

		乳幼児	年少	年中	年長	計
3年度	延べ人数	22	14	57	105	198
	実人数	8	7	32	50	97
2年度	延べ人数	20	23	36	120	199
	実人数	8	7	24	39	78

		小1	小2	小3	小4	小5	小6	計
3年度	延べ人数	69	122	88	157	140	214	790
	実人数	32	39	30	43	34	82	260
2年度	延べ人数	75	109	112	105	235	201	837
	実人数	39	41	39	31	50	89	289

		中1	中2	中3	計
3年度	延べ人数	274	235	272	781
	実人数	59	70	46	175
2年度	延べ人数	201	272	186	659
	実人数	77	68	60	205

		高1	高2	高3	高4	計	大学等・一般	総合計
3年度	延べ人数	33	15	4	0	52	16	1,837
	実人数	8	4	1	0	13	6	551
2年度	延べ人数	25	3	6	0	34	17	1,746
	実人数	14	3	4	0	21	4	597

↑ ※通信・定時

⑥ 相談内容別分類

		就学相談 (A)	視聴病肢 障害(B)	知的障害 (C)	情緒障害 (D)	発達障害等 (E)	虐待 (F)	子育て全般 (G)
3年度	延べ人数	272	0	4	3	15	21	92
	実人数	165	0	2	1	4	19	19
2年度	延べ人数	262	5	9	5	17	50	77
	実人数	162	3	3	2	6	19	15

		園・学校生 活(H)	長期欠席 (I)	いじめ (J)	問題行動 (K)	家庭環境 (L)	外国籍 (M)	学校等に 関わる(N)
3年度	延べ人数	288	368	121	39	609	0	3
	実人数	64	87	101	10	75	0	2
2年度	延べ人数	213	455	190	20	437	0	3
	実人数	33	120	151	4	77	0	1

		その他 (0)	合 計
3年度	延べ人数	2	1,837
	実人数	2	551
2年度	延べ人数	3	1,746
	実人数	1	597

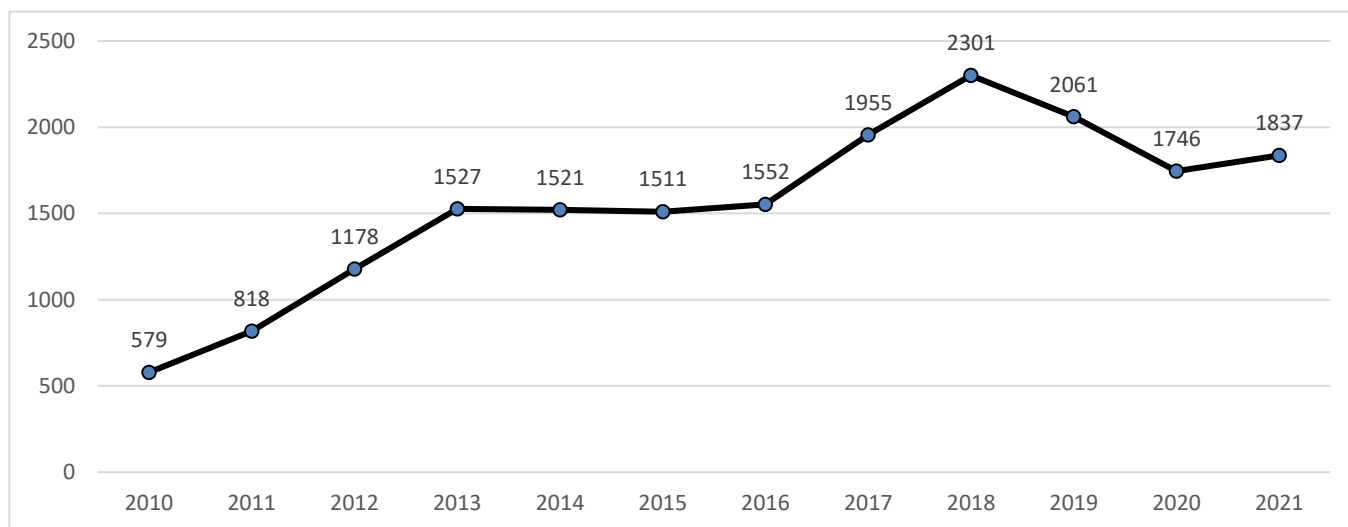
※⑥ 相談内容別分類の実人数は、一人の相談者が複数の相談内容に亘っている場合は、最初の相談内容でカウントされている。

- 延べ相談件数は、昨年度より5.2%増の1,837件であった。実人数は昨年度より7.7%減の551人。相談件数を実人数で割った平均相談回数は、3.3回と増加している。
- 相談内容を実人数で見ると、就学相談の165名(全体の30%)と、いじめの101名(全体の20%)が多く、長期欠席が87名(全体の16%)、家庭環境75名(全体の14%)と続く。しかし、延べ人数(件数)で見ると、家庭環境が609件で全体の33%を占め一番多い。この傾向は、昨年度と同様である。
就学相談は、特別支援教育の進展とともに増加傾向にあり、背景に保護者の発達障害等への意識の高まりがあると考えられる。
家庭環境の内容として、保護者(殊に母親)の精神的不安や養育力が多く、次いで父親の養育への協力や祖父母との人間関係の問題が多い。また生活困窮の事例も増えている。
- ケース検討会議の内容は、要対協支援会議(59回)、関係者会議(73回)、ミニ会議(43回)等で計175件である。前年度より43件減となったが、専門CやSSWの支援会議への関わりが増えている。本年度の特徴としては、児相等の連携支援(要対協事案)の増加傾向が挙げられる。一方で、ミニ支援会議も小さな単位で柔軟に開催するスタイルとして大切にされている。
- 岡谷市就学支援委員会(委員15名、専門委員5名)を年6回開催し、48名の子どもの審査を実施した。自閉症・情緒障害学級の入級が28名と退級が2名、知的障害学級の入級が11名(内、障害の状態と異なる判断1名)、難聴判断の付帯事項変更が1名、特別支援学校(知的障害・肢体不自由)が6名の判断となった。また、小学校6年生の中学校特別支援学級継続者21名を承認した。
岡谷市就学支援委員会小委員会(委員6名、専門委員2名)を年4回開催し、通級指導のための26名の審査を行った。LD等通級8名、ことばの教室18名、またLD等通級8名のうち4名を中学校LD等通級指導教室への継続通級として承認判断した。
- 幼保・小・中(・高)の情報のつながりが円滑かつ適切に行うための個別の支援・指導計画の年度末提出が位置づいた。また、小1プロブレムの軽減に向けて幼保・小連携による絹結プログラム(アプローチ&スタートカリキュラム)を完成させた。
- 報告の仕方の変更によりいじめ報告が増加しているが、いじめに関わる児童生徒や保護者からの相談は増えていない。今後、殊に子どもからの相談窓口としての役割も必要になると思われる。
- ここ数年、長期欠席者数が微増しており、自立支援員をはじめ専門CやSSW、心の相談員からの支援充実に努めたい。また、相談員と専門カウンセラーの検査対応の充実に引き続き努めた。
- 子ども総合相談センターの周知に伴って相談内容の多様化や相談件数の増加傾向が見られ、関係機関との連携も重要となっている。そのため、平成4年度に向けたセンター組織と業務内容の修正を行った。

参 考

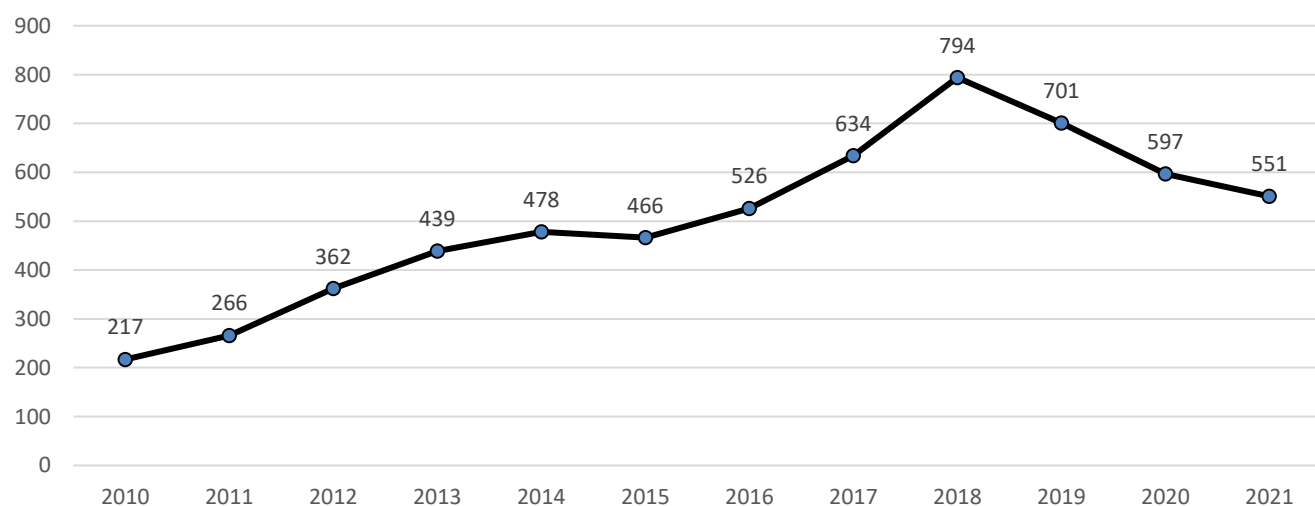
1. 相談総件数の経年変化

年度	H22	H23	H24	H25	H26	H27	H28	H29	H30	R1	R2	R3
	2010	2011	2012	2013	2014	2015	2016	2017	2018	2019	2020	2021
件数	579	818	1178	1527	1521	1511	1552	1955	2301	2061	1746	1837



2. 実人数の経年変化

年度	2010	2011	2012	2013	2014	2015	2016	2017	2018	2019	2020	2021
人数	217	266	362	439	478	466	526	634	794	701	597	551



令和3年度 専門カウンセラー等相談状況

○センター分室予約相談(山崎専門カウンセラー)

	相談日数	相談申込件数	延べ相談人数
R3	20	93	105
R2	21	103	126
比較	△ 1	△ 10	△ 21

- ・相談件数の減は、新型コロナウイルス感染予防のため、3月の予約を4月以降に変更したことによる。
- ・タブレット端末の配置により、相談者が来室しなくても相談できる体制が整った。(R3年度は実績なし)
- ・相談者の体調、新型コロナウイルス感染予防に考慮し、電話での相談に変更し、対応した。

○スクールカウンセラー相談(市費分)

	相談日数	延べ相談人数
R3	31	166
R2	34	128
比較	△ 3	38

- ・県配置のスクールカウンセラー3名が担当。
- ・児童生徒との面談、保護者からの相談対応、WISC検査の実施。

○心の教室相談室の相談対応

	相談日数	延べ来室者数
R3	879	764
R2	767	706
比較	112	58

- ・心の教室相談員が中学校区内の小学校へ定期的に訪問し、児童との面談、教職員との情報交換を行った。
- ・必要に応じて、不登校児童生徒の家庭訪問を行った。

令和3年度 自立支援教室の状況

○中学校中間教室

	正式通室	試験通室	計
R3	25	12	37
R2	17	8	25
比較	8	4	12

- ・4中学校に配置。

○フレンドリー教室(センター分室)

	小学生		中学生		計	
	正式通室	試験通室	正式通室	試験通室	正式通室	試験通室
R3	1	0	2	4	3	4
R2	0	0	3	3	3	3
比較	1	0	△ 1	1	0	1

- ・小学生が保護者と参観にきたケースが4件ほどあったが、通室までにはいかなかった。

令和3年度 岡谷市生涯学習館 利用状況

令和4年3月31日現在

1、区分別利用状況(減免・有料)

区分	減免使用				有料使用				学習室		合計		使用料合計
	非営利		営利		非営利		営利		人数	件数	人数	件数	
	件数	人数	件数	人数	件数	人数	件数	人数					
3年度	1,920	16,455	1,069	8,225	855	8,295	3,844	35,086					3,241,035
2年度	1,964	16,709	1,267	9,655	828	7,497	4,059	35,817	1,956				3,470,125
比較	▲ 44	▲ 254	▲ 198	▲ 1,430	27	798	▲ 215	▲ 731	155				▲ 229,090

2、団体別利用状況

区分	主催事業	学習団体	市役所関係	非営利団体		営利団体		その他	合計
				人数	件数	人数	件数		
3年度	256	1,414	101	1,069	855	149	3,844		
2年度	3,782	9,990	673	8,225	828	2,010	32,975		
比較	▲ 5	▲ 190	▲ 53	▲ 198	27	▲ 215	▲ 886		

3、部屋別利用状況

区分	第1研修室	第2研修室	第3研修室	第4研修室	第5研修室	第6研修室	第7研修室	第1多目的ホール	第2多目的ホール
	3年度	315	287	327	196	89	89	465	161
2年度	1,902	3,729	1,354	641	447	410	4,952	3,114	3,090
比較	▲ 2	▲ 64	▲ 117	▲ 23	▲ 5	▲ 6	▲ 48	▲ 14	▲ 16

区分	第1会議室	第2会議室	調理実習室	第1和室	第2和室	第3和室	第4和室	第1ダンス・音楽室	第2ダンス・音楽室
	3年度	146	93	26	245	26	38	230	147
2年度	462	292	247	1,608	131	170	1,187	1,190	2,765
比較	▲ 26	▲ 26	▲ 4	▲ 4	▲ 14	▲ 17	▲ 53	▲ 148	▲ 273

区分	音楽スタジオ	工作室	IT研修室	青少年活動室	催事場	学習室	合計
	3年度	24	271	92	54	45	3,844
2年度	63	1,328	762	319	2,812	2,111	35,086
比較	▲ 9	▲ 65	▲ 39	▲ 8	15	▲ 215	▲ 731

※当初は昨年度より盛り返すかと思われたが、利用率の高いダンス・音楽室のほぼ年間を通しての閉鎖や、感染レベルの上昇による館の休館及び時短などが重なり、結果使用料は前年度より微減となった

令和3年度 塩嶺野外活動センター 利用状況報告書（対前年比較表）

1-1. センターハウス（宿泊）

年度	有料			無料			減免			利用者計	使用料
	一般		高校生以下	高校生以下		一般	高校生以下				
	市内	市外	市内	市外	市内	市外	市内	市外			
令和3年度	0	0	0	3	0	3	0	0	6	0	
令和2年度	0	0	0	0	0	0	0	0	0	0	
比較	0	0	0	3	0	3	0	0	6	0	

※減免額：1,570円×3名分=4,710円

※センターハウスは、昨年度に引き続き、新型コロナウイルス感染症感染拡大防止のため、開館期間を通じて宿泊受入を休止した。

※7/22～7/23利用のガールスカウト長野県第10団は、寝袋持参で、市内在住の一般3名と市内在住の高校生以下3名がセンターハウスに宿泊した（「テントでは寝られない」という理由）。使用料は一般分は減免、高校生以下は無料。

1-2. センターハウス（日帰り）

年度	有料			無料			減免			利用者計	使用料
	一般		高校生以下	高校生以下		一般	高校生以下				
	市内	市外	市内	市外	市内	市外	市内	市外			
令和3年度	0	0	0	71	0	34	0	0	105	0	
令和2年度	0	0	0	99	0	39	0	0	138	0	
比較	0	0	0	△28	0	△5	0	0	△33	0	

※減免額：320円×34名分=10,880円

※減免対象人数は、それぞれ湊小学校4名、キッズクラブ5名、子ども劇場18名、ガールスカウト長野県第10団7名の計34名。

2. キャンプ場

年度	宿泊						日帰り				
	有料			減免			使用料				
	貸出テント	持ち込みテント	計	貸出テント	減免	利用者計	団体数（グループ）	利用者数（人）			
令和3年度	1	94	141	142	0	0	95	142	74,100	14	217
令和2年度	0	52	87	87	0	0	52	87	40,560	11	223
比較	1	42	54	55	0	0	43	55	33,540	3	△6

3. マレットゴルフ場

年度	利用者数
令和3年度	551
令和2年度	527
比較	24

4. 延利用団体数

年度	個人・団体数
令和3年度	71個人・団体
令和2年度	53個人・団体
比較	18個人・団体の利用増

施設	利用者数			使用料		
	R3	R2	比較	R3	R2	比較
センターハウス 宿泊	6	0	6	0	0	0
センターハウス 日帰り	105	138	△33	0	0	0
小計	111	138	△27	0	0	0
キャンプ場 宿泊	142	87	55	74,100	40,560	33,540
キャンプ場 日帰り	271	277	△6	17,680	14,040	3,640
小計	413	364	49	91,780	54,600	37,180
合計	524	502	22	91,780	54,600	37,180
マレットゴルフ	551	527	24			
シューズ等実費徴収				0	0	0

◇利用者数が減少している主な施設：センターハウス及びキャンプ場の日帰り利用

⇒減少した理由：ポータブルトイレ、ガールスカウト、子ども劇場などの大口団体の利用が少なかったため。

◇利用者数が増加した施設：キャンプ場の宿泊利用

⇒増加した理由：コロナ禍において注目されているソロ（1人）や家族・友人単位など少人数での利用者が増えたため。

令和3年度 湊公民館 利用状況

(令和4年3月31日現在)

1. 区分別利用状況(減免、有料)

区分	減免使用			有料使用			合計			
	件数	延室数	人員数	件数	延室数	人員数	件数	延室数	人員数	使用料
令和3年度	358	358	3,607	4	4	44	362	362	3,651	111,545
令和2年度	322	322	3,356	10	10	132	332	332	3,488	123,150
比較	36	36	251	△ 6	△ 6	△ 88	30	30	163	△ 11,605

* 有料使用(一般利用による有料団体の使用) * 減免使用(全利用のうち有料利用以外の使用)

2. 団体別利用状況

区分	公民館主催		学習団体		関係団体		市役所関係		その他		合計
	件数	人員	件数	人員	件数	人員	件数	人員	件数	人員	
3年度	72	245	28	13	4	362	44	3,651	4	362	3,651
2年度	33	241	29	19	10	332	132	3,488	10	332	3,488
比較	39	4	△ 1	△ 6	△ 6	30	△ 88	163	△ 88	163	163

* 学習団体(公民館で発足した学習グループ) * 関係団体(市各課が利用を認めている団体) * その他(一般利用による有料団体)

3. 部屋別利用状況

区分	会議室		実習室		学習室		和室		講堂		合計
	件数	人員	件数	人員	件数	人員	件数	人員	件数	人員	
3年度	62	496	1	126	17	156	44	2,002	156	362	3,651
2年度	52	417	3	119	12	146	154	1,738	10	332	3,488
比較	10	79	△ 2	7	5	264	△ 110	264	10	30	163

考察(特記事項)

利用人数や使用料収入については、引き続き新型コロナウイルス感染症の影響を受けて一般の有料使用の減少傾向は続くものの、感染拡大に留意しながら一部の学習グループ等は内容を工夫して活動を再開させつつあり、公民館主催事業も一部再開したことで利用人数等の増となっている。

令和3年度 川岸公民館 利用状況

(令和4年3月31日現在)

1. 区分別利用状況(減免、有料)

区分	減免使用			有料使用			合計			
	件数	延室数	人員数	件数	延室数	人員数	件数	延室数	人員数	使用料
3年度	435	435	3,295	51	51	522	486	486	3,817	233,580
2年度	470	470	3,624	58	58	736	528	528	4,360	303,590
比較	△ 35	△ 35	△ 329	△ 7	△ 7	△ 214	△ 42	△ 42	△ 543	△ 70,010

* 有料使用(一般利用による有料団体の使用) * 減免使用(全利用のうち有料利用以外の使用)

2. 団体別利用状況

区分	公民館主催		学習団体		関係団体		市役所関係		その他		合計
	件数	人員	件数	人員	件数	人員	件数	人員	件数	人員	
3年度	37	334	55	334	9	55	171	171	51	486	486
2年度	33	327	91	327	19	91	366	366	58	528	528
比較	4	7	△ 36	7	△ 10	△ 36	△ 10	△ 10	△ 7	△ 42	△ 42
	102	△ 16	△ 220	△ 16	△ 195	△ 220	△ 195	△ 214	△ 543	△ 543	△ 543

* 学習団体(公民館で発足した学習グループ) * 関係団体(市各課が利用を認めている団体) * その他(一般利用による有料団体)

3. 部屋別利用状況

区分	講義室		実習室		第1会議室		第2会議室		学習室		和室		講堂		合計
	件数	人員	件数	人員	件数	人員	件数	人員	件数	人員	件数	人員	件数	人員	
3年度	78	412	8	68	64	326	56	198	85	687	0	0	195	486	486
2年度	90	446	12	96	73	370	69	272	88	705	1	2	195	528	528
比較	△ 12	△ 34	△ 4	△ 28	△ 9	△ 44	△ 13	△ 74	△ 3	△ 18	△ 1	△ 2	0	△ 42	△ 42
	△ 34	△ 34	△ 28	△ 28	△ 44	△ 44	△ 74	△ 74	△ 18	△ 18	△ 2	△ 2	△ 343	△ 543	△ 543

増減理由: 災害発生による避難所対応で、8月15日から9月いっぱい休館したため、利用者が減少した。

令和3年度 長地公民館 利用状況

(令和4年3月31日現在)

1. 区分別利用状況(減免、有料)

区分	減免使用			有料使用			合計			
	件数	延室数	人員数	件数	延室数	人員数	件数	延室数	人員数	使用料
3年度	861	861	9,991	494	494	4,107	1,355	1,355	14,098	987,148
2年度	748	748	8,933	354	354	4,115	1,102	1,102	13,048	963,025
比較	113	113	1,058	140	140	△ 8	253	253	1,050	24,123

* 有料使用(一般利用による有料団体の使用) * 減免使用(全利用のうち有料利用以外の使用)

2. 団体別利用状況

区分	公民館主催	学習団体			関連団体			市役所関係			その他			合計		
		件数	延室数	人員数	件数	延室数	人員数	件数	延室数	人員数	件数	延室数	人員数	件数	延室数	人員数
3年度	57		745		37		5		511							1,355
	736		8,583		376		78		4,325							14,098
2年度	50		662		27		9		354							1,102
	503		8,022		259		149		4,115							13,048
比較	7		83		10		△ 4		157							253
	233		561		117		△ 71		210							1,050

* 学習団体(公民館で発足した学習グループ) * 関係団体(市各課が利用を認めている団体) * その他(一般利用による有料団体)

3. 部屋別利用状況

区分	講義室	実習室	第1会議室	第2会議室	学習室	和室	講堂	合計	
								件数	人員数
3年度	312	26	126	68	304	50	469	1,355	14,098
	1,564	198	580	286	3,739	199	7,532	14,098	14,098
2年度	237	29	77	42	249	41	427	1,102	13,048
	1,216	305	348	169	3,501	179	7,330	13,048	13,048
比較	75	△ 3	49	26	55	9	42	253	253
	348	△ 107	232	117	238	20	202	1,050	1,050

《主な増減理由》

- ・利用人数や使用料については、感染拡大に留意しながら学習グループ等の利用団体が活動を再開させつつあることで、増となっている。
- ・有料使用については、件数では増となっている一方で人数が減となっている。これは、感染拡大時期において、団体としての活動はするものの、その活動へ参加することは控えるケースがあったため。
- ・実習室については、感染警戒レベル4以上で利用できない期間があり、加えて毎月継続して利用していた団体が他館を利用するようになったことで減となった。

○市立岡谷図書館 利用状況 推移

■貸出冊数

市立岡谷図書館 NO.1

	平成29年度		平成30年度		令和元年度		令和2年度		令和3年度	
	内児童図書		内児童図書		内児童図書		内児童図書		内児童図書	
	冊	冊	冊	冊	冊	冊	冊	冊	冊	冊
本館計	227,855	84,546	223,754	85,879	214,359	83,409	159,912	62,334	179,071	72,499
個人貸出	211,156	81,218	207,249	82,697	198,352	80,274	144,735	58,848	159,426	66,473
団体貸出	3,028	482	3,168	552	3,329	875	4,064	1,662	5,082	3,005
相互貸出	13,671	2,846	13,337	2,630	12,678	2,260	11,113	1,824	14,563	3,021
湊公民館	5,406	5,327	5,086	5,019	5,946	5,868	2,937	2,898	1,698	1,689
川岸公民館	3,655	3,506	4,179	4,098	3,588	3,522	3,309	3,195	3,151	3,079
長地公民館	9,354	8,873	8,194	7,833	8,471	8,375	5,004	4,960	5,227	5,112
保育園幼										
稚園親子	47,325	47,325	47,396	47,396	47,074	47,074	36,070	36,070	19,791	19,791
文庫										
合計	293,595	149,577	288,609	150,225	279,438	148,248	207,232	109,457	208,938	102,170
前年度	282,380	148,640	293,595	149,577	288,609	150,225	279,438	148,248	207,232	109,457
増減	11,215	937	△ 4,986	648	△ 9,171	△ 1,977	△ 72,206	△ 38,791	1,706	△ 7,287

■利用者別貸出冊数

	平成29年度		平成30年度		令和元年度		令和2年度		令和3年度	
	児童		児童		児童		児童		児童	
	中学生以上	児童	中学生以上	児童	中学生以上	児童	中学生以上	児童	中学生以上	児童
本館計	187,296	40,559	184,921	38,833	176,339	38,020	123,311	26,601	146,793	32,278
個人貸出	170,597	40,559	168,416	38,833	160,332	38,020	118,134	26,601	127,148	32,278
団体貸出	3,028		3,168		3,329		4,064		5,082	
相互貸出	13,671		13,337		12,678		1,113		14,563	
湊公民館	2,858	2,548	2,599	2,487	3,282	2,664	1,319	1,618	813	885
川岸公民館	2,040	1,615	2,172	2,007	1,659	1,929	1,846	1,463	1,599	1,552
長地公民館	1,872	7,482	1,741	6,453	2,418	6,053	1,378	3,626	1,477	3,750
保育園幼										
稚園親子	9,586	37,739	10,653	36,743	6,833	40,241	6,438	29,632	3,409	16,382
文庫										
合計	203,652	89,943	202,086	86,523	190,531	88,907	134,292	62,940	154,091	54,847
前年度	189,256	93,124	203,652	89,943	202,086	86,523	190,531	88,907	134,292	62,940
増減	14,396	△ 3,181	△ 1,566	△ 3,420	△ 11,555	2,384	△ 56,239	△ 25,967	19,799	△ 8,093

■登録者数

市立岡谷図書館 NO.2

	平成29年度		平成30年度		令和元年度		令和2年度		令和3年度	
	人	内児童	人	内児童	人	内児童	人	内児童	人	内児童
本館計	29,032	1,840	29,902	1,779	30,682	1,658	31,294	1,586	31,996	1,540
湊公民館	510	97	519	91	526	84	528	75	529	59
川岸公民館	723	110	733	92	739	80	753	71	753	58
長地公民館	726	124	742	114	767	122	773	109	782	92
保育園幼 稚園親子	—	—	—	—	—	—	—	—	—	—
合計	30,991	2,171	31,896	2,076	32,714	1,944	33,348	1,841	34,060	1,749
前年度	30,280	2,309	30,991	2,171	31,896	2,076	32,714	1,944	33,348	1,841
増減	711	△138	905	△95	818	△132	634	△103	712	△92

○個人貸出のうち視聴覚資料の貸出件数

項目	平成29年度		平成30年度		令和元年度		令和2年度		令和3年度	
	DVD	5,392	5,774	5,077	3,504	3,782				
ビデオ	96	77	90	16	37					
CD	2,220	1,981	1,605	1,319	1,139					
カセット	260	222	178	78	68					
計	7,968	8,054	6,950	4,917	5,026					

【考察】

・新型コロナウイルス感染に対する予防対策が利用者に浸透し、その上での利活用をいただいていることにより、殆どの数値が昨年度と比べ増加しておりますが、コロナ以前までは回復していません。

■ 令和3年度・令和2年度月別入館者数、本館貸出冊数

● 入館者数

	R2		R3	
	入館者	貸出冊数	入館者	貸出冊数
4月	586	3,425	3,687	16,322
5月	880	5,041	4,194	17,932
6月	2,508	11,840	4,190	16,113
7月	3,042	14,295	4,837	18,554
8月	3,307	15,163	3,864	15,855
9月	2,595	11,838	2,573	11,281
10月	3,483	16,103	4,498	18,459
11月	3,958	15,434	4,153	17,273
12月	3,546	16,254	3,721	15,565
1月	3,704	17,105	2,957	11,956
2月	3,806	16,437	1,227	5,510
3月	4,206	16,977	3,220	14,251
計	35,621	159,912	43,121	179,071
前年度比			121.1%	112.0%

● 開館日

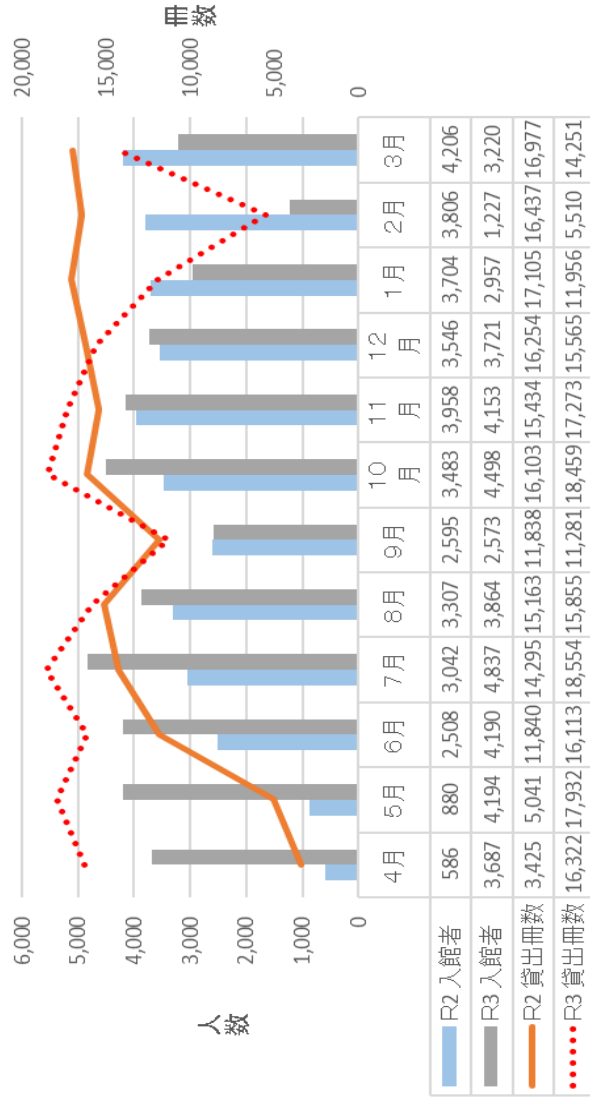
	R2	R3
4月	4	24
5月	10	24
6月	24	25
7月	26	25
8月	25	18
9月	16	13
10月	26	26
11月	24	22
12月	23	23
1月	23	23
2月	21	22
3月	25	26
計	247	271

● 1日平均入館者数

	R2	R3
	144.2	159.1

市立岡谷図書館

市立岡谷図書館(本館)における入館者数及び貸出冊数



【臨時休館及び新型コロナウイルス感染症対策状況】8月の大雨による災害に伴い8/15(日)～8/23(月)まで臨時休館とし、新型コロナウイルス感染拡大防止の観点から「学習室」「閲覧コーナー」「レファレンスコーナー」の使用を中止しました。また、長野県において「まん延防止等重点措置」が実施されたことに伴い、1/27(木)～3/6(日)まで予約貸出のみとしました。

【考察】令和3年度の入館者数は、43,121人、貸出冊数は179,071冊となっています。入館者数につきましては、令和2年度と比較しますと7,500人の増、令和元年度との比較では9,945人の減となっています。また、貸出冊数につきましては、令和2年度と比較しますと19,159冊の増、元年度との比較では35,288冊の減となっています。このような傾向から、新型コロナウイルス感染に対する予防対策が利用者に浸透し、その上での利活用をいただいていると推察しますが、コロナ以前までは回復していない状況となっています。

市立岡谷美術考古館 利用状況

令和3年度 年間入館者数

月	開館 日数	主な展示	常設展 一般		常設展 団体		特別企画展 (一般)		特別企画展 (団体)		年間券		共通券 一般		共通券 小中学生		減免	無料	入館者計	入館料
			大人	小人	大人	小人	大人	小人	大人	小人	発行	利用	発行	他館	大人	小人				
			年間券		発行		利用		発行		他館		発行		発行					
4月	24	からくりとコラージュ/諏訪国	19	0	0	0	71	3	0	0	2	33	11	5	0	0	141	191	476	55,000
5月	27	人々の肖像展/諏訪国	71	3	0	0	0	0	0	1	41	21	6	0	0	0	36	160	339	43,220
6月	25	人々の肖像展/諏訪国	56	4	14	0	0	0	0	1	40	5	32	0	0	0	28	187	367	29,810
7月	25	山田孝太郎展/諏訪国	20	0	0	70	167	12	0	1	36	26	13	0	0	0	84	338	767	126,820
8月	19	山田孝太郎展/諏訪国	0	0	0	0	180	18	0	0	24	21	7	2	0	0	59	262	573	114,360
9月	13	山田孝太郎展/弥生展	9	0	0	0	130	4	0	0	19	10	4	0	0	0	75	108	360	79,750
10月	27	翠川昭久展/弥生展	0	0	0	0	93	0	10	0	2	32	12	5	2	0	96	171	425	66,050
11月	24	翠川昭久展/上向遺跡展	92	1	0	0	50	0	0	0	0	31	15	9	0	1	106	689	995	71,500
12月	20	高橋靖夫展/上向遺跡展	95	2	0	0	0	0	0	2	27	14	4	0	0	0	42	219	405	47,590
1月	22	小平陽子展/上向遺跡展	50	2	0	0	139	0	0	1	30	11	5	0	0	0	70	752	1,060	100,530
2月	24	小平陽子展/上向遺跡展	0	0	0	0	175	4	0	3	31	17	4	0	0	0	74	551	859	108,810
3月	24	小平陽子展/上向遺跡展	62	3	0	0	173	8	0	2	32	13	7	0	0	0	164	342	809	128,870
計	274		474	15	14	70	1,178	49	10	15	376	176	101	4	1	975	3,970	7,435	972,310	

令和2年度 年間入館者数

月	開館 日数	主な展示	常設展 一般		常設展 団体		特別企画展 (一般)		特別企画展 (団体)		年間券		共通券 一般		共通券 小中学生		減免	無料	入館者計	入館料
			大人	小人	大人	小人	大人	小人	大人	小人	発行	利用	発行	他館	大人	小人				
			年間券		発行		利用		発行		他館		発行		発行					
4月	3	花の絵画展	5	0	0	0	0	0	0	2	4	0	1	0	0	0	0	6	18	3,950
5月	0		0	0	0	0	0	0	0	0	0	0	0	0	0	0	0	41	41	0
6月	26	志村一男展	44	0	0	0	0	0	0	3	44	0	2	0	0	0	28	103	229	20,730
7月	26	志村一男展	74	1	28	0	0	0	0	1	41	7	2	0	0	0	38	139	337	43,550
8月	25	武井直也展/橋原遺跡展	17	1	0	0	122	5	12	0	38	12	7	0	0	0	39	146	400	87,680
9月	23	武井直也展/橋原遺跡展	73	1	0	0	58	0	0	0	28	15	6	0	0	0	21	385	587	69,480
10月	25	今に生きる縄文展/園山俊二展	80	1	0	0	48	0	0	2	33	14	18	0	0	0	47	582	825	66,880
11月	25	今に生きる縄文展/園山俊二展	0	0	0	0	122	5	0	0	34	6	1	0	0	0	87	612	867	69,300
12月	24	今に生きる縄文展/園山俊二展	0	0	0	0	62	0	0	0	41	5	0	0	0	0	56	648	812	35,990
1月	23	新収蔵作品展/児董版画展	36	0	0	0	22	0	0	1	37	3	4	0	0	0	49	752	905	28,360
2月	23	新収蔵作品展/児董版画展	69	1	0	0	0	0	0	0	31	13	6	0	0	0	15	607	743	35,720
3月	25	からくりとコラージュ/若手育成展	34	0	0	0	93	3	0	2	34	2	8	0	0	0	107	604	887	65,590
計	248		432	5	28	0	527	13	12	11	365	77	55	0	0	487	4,625	6,651	527,230	

年間目標 12,000人

年	開館 日数	主な展示	常設展 一般		常設展 団体		特別企画展 (一般)		特別企画展 (団体)		年間券		共通券 一般		共通券 小中学生		減免	無料	入館者計	入館料
			大人	小人	大人	小人	大人	小人	大人	小人	発行	利用	発行	他館	大人	小人				
			年間券		発行		利用		発行		他館		発行		発行					
令和3	274	—	474	15	14	70	1,178	49	10	15	376	176	101	4	1	975	3,970	7,435	972,310	
令和2	248	—	432	5	28	0	527	13	12	11	365	77	55	0	0	487	4,625	6,651	527,230	
前年比	26		42	10	△14	70	651	36	△2	4	11	99	46	4	1	488	△655	784	445,080	

増の理由・・・入館者が800人近く増加した。

令和3年度 文化財公開施設利用状況

1.旧渡辺家住宅 岡谷市長地柴宮三丁目9-3

公開日数 120 日 (11月4日～3月19日冬季休館) 2年度 103 日
(1月17日～3月31日まで新型コロナウイルス感染症対応により休館)

年度	入館料										会場使用件数(うち減免)					
	一般		団体		減免 入館者	無料 入館者	共通券 販売	他館販売 共通券入館	入館者 合計	入館料 合計	部分使用		全館使用		使用料	
	おとな	子ども	おとな	子ども							4H未満	4H以上	4H未満	4H以上		
3年度	43	0	20	0	58	22	3	13	159	19,240	0	0	0	0	0	
2年度	15	1	6	1	56	31	0	11	121	6,390	0	0	0	0	0	
比較	28	△1	14	△1	2	△9	3	2	38	12,850	0	0	0	0	0	

増の理由：新型コロナウイルス感染拡大が落ちてきた時期に入館が増えた為。(5・6・9・10月)

2.旧林家住宅 岡谷市御倉町2-20

公開日数 189 日 (令和3年度より冬季は土日祝のみ開館) 2年度 254 日
(1月17日～3月31日まで新型コロナウイルス感染症対応により休館) ※冬季11月3日から3月31日まで

年度	入館料										会場使用件数(うち減免)					
	一般		団体		減免 入館者	無料 入館者	共通券 販売	他館販売 共通券入館	入館者 合計	入館料 合計	部分使用		全館使用		使用料	
	おとな	子ども	おとな	子ども							4H未満	4H以上	4H未満	4H以上		
3年度	264	5	46	70	217	306	59	139	1,106	202,960	2	0	0	0	6,300	
2年度	206	3	117	0	194	64	66	75	725	213,240	0	0	0	0	0	
比較	58	2	△71	70	23	242	△7	64	381	△10,280	2	0	0	0	6,300	

増減の理由：新型コロナウイルス感染拡大が落ちてきた時期に入館が増えた為。(5・6・9・10月)

スポーツ施設の月別利用状況（令和3年度）

① 市営岡谷球場

区分	専用使用		野 球	照明施設		放送設備	用 具
	全 面	半 面		ソフトボール			
				全 面	半 面		
4月	4.0 h	0.0 h	4.0 h	0.0 h	0.0 h	0 件	0 件
5月	196.0	0.0	26.0	0.0	0.0	10	0
6月	51.0	8.0	18.0	0.0	0.0	0	0
7月	47.0	0.0	16.0	0.0	0.0	2	0
8月	29.0	0.0	10.0	0.0	0.0	4	0
9月	30.0	0.0	8.0	0.0	0.0	0	0
10月	89.0	10.0	22.0	0.0	0.0	4	0
11月	58.0	0.0	6.0	9.0	0.0	0	1
12月	13.0	0.0	0.0	0.0	0.0	4	0
1月	0.0	0.0	0.0	0.0	0.0	0	0
2月	0.0	0.0	0.0	0.0	0.0	0	0
3月	0.0	0.0	0.0	0.0	0.0	0	0
3年度	517.0	18.0	110.0	9.0	0.0	24	1
2年度	427.0	16.0	93.0	15.0	0.0	2	0
増減	90.0	2.0	17.0	▲ 6.0	0.0	22	1

※専用使用の主な増加理由は、新型コロナウイルス感染症の影響があったものの、前年度より大会等が多く開催できたことによるもの。

※ソフトボール照明施設の主な減少理由は、市民夜間リーグ戦の途中休止によるもの。

② 岡谷市営庭球場

区分	専用使用	個人使用			通年使用	
		小中学生	一 般	市内小中(無料)	小中学生	一 般
4月	361.0 h	55 人	349 人	189 人	0 件	24 件
5月	494.0	76	378	212	1	54
6月	638.0	32	322	154	1	72
7月	569.0	66	291	186	0	7
8月	167.0	53	240	116	0	1
9月	237.0	66	242	66	0	1
10月	439.0	79	307	131	1	2
11月	348.0	79	276	118	1	0
12月	228.0	11	124	42	0	0
1月	0.0	14	87	31	0	0
2月	0.0	0	0	0	0	0
3月	0.0	23	201	87	0	1
3年度	3,481.0	554	2,817	1,332	4	162
2年度	2,131.0	303	3,079	1,350	12	151
増減	1,350.0	251	▲ 262	▲ 18	▲ 8	11

※個人使用一般(当日券)の主な減少理由は、令和2年度の施設閉鎖に伴い通年券の購入を見合わせた人が、令和3年度は通年券にて使用したことによるもの。

※通年使用の小中学生が減少した主な理由は、市外クラブチームの利用者が減少したことによるもの。

③ 岡谷市民湖畔広場

区分	専用使用		用 具
	全 面	半 面	
4月	33.0 h	3.0 h	0 件
5月	28.0	46.0	0
6月	11.0	38.0	0
7月	59.0	43.0	0
8月	19.0	3.0	0
9月	14.0	16.0	0
10月	13.0	32.0	0
11月	48.0	15.0	0
12月	8.0	8.0	0
1月	0.0	0.0	0
2月	0.0	0.0	0
3月	4.0	33.0	0
3年度	237.0	237.0	0
2年度	165.0	256.0	0
増減	72.0	▲ 19.0	0

④ 岡谷市民川岸スポーツ広場

区 分	専用使用		照明施設			用 具
	全 面	半 面	ソフト全面	ソフト半面	サッカー	
4月	20.0	21.0	0.0	6.0	0.0	0
5月	0.0	14.0	0.0	0.0	0.0	0
6月	18.0	17.0	0.0	6.0	0.0	0
7月	29.0	13.0	0.0	0.0	0.0	0
8月	22.0	11.0	2.0	4.0	0.0	0
9月	5.0	0.0	0.0	0.0	0.0	0
10月	0.0	0.0	0.0	0.0	0.0	0
11月	10.0	0.0	10.0	0.0	0.0	0
12月	0.0	0.0	0.0	0.0	0.0	0
1月	0.0	0.0	0.0	0.0	0.0	0
2月	0.0	0.0	0.0	0.0	0.0	0
3月	0.0	0.0	0.0	0.0	0.0	0
3年度	104.0	76.0	12.0	16.0	0.0	0
2年度	129.0	147.0	39.5	17.0	4.0	2
増減	▲ 25.0	▲ 71.0	▲ 27.5	▲ 1.0	▲ 4.0	▲ 2.0

※湖畔広場の専用使用の主な増加理由は、新型コロナウイルス感染症の影響があったものの、前年度より大会等が多く開催できたことによるもの。

※川岸スポーツ広場の専用使用の主な減少理由は、8月豪雨災害により土砂の堆積場となったため、その後の使用を不可としたことによるもの。

⑤ 岡谷市やまびこ国際スケートセンター（屋外400mリンク）

区 分	開場日数	一般	高校生	中学生以下	学校授業		入場者	大会合宿等	計
					市内	市外			
11月	8	165	70	409	240	0	286	755	1,925
12月	30	765	271	1,486	1,148	0	783	1,452	5,905
1月	26	768	185	1,094	308	0	551	446	3,352
2月	0	0	0	0	0	0	0	0	0
3年度	64	1,698	526	2,989	1,696	0	1,620	2,653	11,182
2年度	83	2,640	854	5,015	3,238	159	2,626	3,506	18,038
増減	▲ 19	▲ 942	▲ 328	▲ 2,026	▲ 1,542	▲ 159	▲ 1,006	▲ 853	▲ 6,856

※開場日数及び利用人数の減少理由は、まん延防止等重点措置が県内に適用されたことを受け、1月26日をもって今季の営業を終了したことによるもの。

⑥ 岡谷市学校体育施設

区 分	体育館		校 庭	
	専用使用	照明施設	専用使用	照明施設
小学校	4,428.0 h	4,428.0 h	3,845.0 h	208.0 h
神明小	519.0	519.0	534.0	52.0
小井川小	564.0	564.0	583.0	10.0
岡谷田中小	1,224.0	1,224.0	584.0	—
湊小	330.0	330.0	521.0	—
川岸小	761.0	761.0	411.0	—
長地小	694.0	694.0	553.0	146.0
上の原小	336.0	336.0	659.0	—
中学校	3,382.0 h	3,382.0 h	0.0 h	—
岡谷北部中	674.0	674.0	0.0	—
岡谷南部中	1,410.0	1,410.0	0.0	—
岡谷東部中	425.0	425.0	0.0	—
岡谷西部中	873.0	873.0	0.0	—
3年度	7,810.0	7,810.0	3,845.0	208.0
2年度	7,461.0	7,461.0	4,241.0	350.0
増減	349.0	349.0	▲ 396.0	▲ 142.0

※体育館専用使用の主な増加理由は、新型コロナウイルス感染症の影響があったものの、前年度より大会等が多く開催できたことによるもの。

※校庭の主な減少理由は、小学生のスポーツ団体の使用の減少によるもの。

⑦ 岡谷市民総合体育館

区 分	専用使用		個人使用				回数券使用			R3 人数合計	R2 人数合計	増減
	件数	人数	小中学生	一 般	無 料	合 計	小中学生	一 般	合 計			
バレーボール	142	3,255	17	147	33	197	0	0	0	3,452	4,013	▲ 561
ソフトバレーボール	330	3,389	12	141	20	173	0	0	0	3,562	4,076	▲ 514
バスケットボール	488	6,975	260	1,148	695	2,103	0	0	0	9,078	10,321	▲ 1,243
バドミントン	725	6,512	151	1,858	279	2,288	1	0	1	8,801	11,258	▲ 2,457
エースドッジボール	0	0	0	0	0	0	0	0	0	0	0	0
卓球	962	12,049	31	470	262	763	0	0	0	12,812	10,197	2,615
テニス	4	51	0	13	0	13	0	0	0	64	271	▲ 207
ソフトテニス	40	678	1	43	22	66	0	0	0	744	1,462	▲ 718
ヨガ	41	200	0	0	0	0	0	0	0	200	293	▲ 93
新体操	55	978	0	0	0	0	0	0	0	978	1,351	▲ 373
太極拳	41	155	0	0	1	1	0	0	0	156	134	22
体操	106	1,729	0	0	2	2	0	0	0	1,731	1,525	206
吹き矢	17	99	0	0	3	3	0	0	0	102	90	12
ダンス	502	5,076	5	69	48	122	0	0	0	5,198	5,192	6
エアロビクス	0	0	0	0	0	0	0	0	0	0	0	0
ピラティス	0	0	0	0	0	0	0	0	0	0	0	0
インディアカ	0	0	0	0	0	0	0	0	0	0	0	0
柔道	1	50	0	9	1	10	0	0	0	60	56	4
剣道	100	2,523	0	14	10	24	0	0	0	2,547	5,341	▲ 2,794
空手	59	607	10	14	11	35	0	0	0	642	1,193	▲ 551
合気道	0	0	0	2	0	2	0	0	0	2	32	▲ 30
弓道	303	5,058	0	204	12	216	0	0	0	5,274	4,293	981
トレーニング	21	209	32	3,615	66	3,713	2	4,145	4,147	8,069	8,633	▲ 564
綱引き	16	480	0	0	0	0	0	0	0	480	0	480
フットサル	131	2,777	2	39	1	42	0	0	0	2,819	3,024	▲ 205
大会	102	22,788	0	0	0	0	0	0	0	22,788	14,442	8,346
その他	473	11,791	0	0	1,123	1,123	0	0	0	12,914	11,426	1,488
幼児体育室	0	0	0	0	289	289	0	0	0	289	223	66
3年度	4,659	87,429	521	7,786	2,878	11,185	3	4,145	4,148	102,762		
2年度	4,749	80,546	644	9,835	3,781	14,260	7	4,033	4,040	98,846		
増減	▲ 90	6,883	▲ 123	▲ 2,049	▲ 903	▲ 3,075	▲ 4	112	108	3,916		

※利用者数の主な増加理由は、新型コロナウイルス感染症の影響もあり、専用使用件数や個人使用は減少したものの、大会等の参加人数が増加したことによるもの。

⑧ 岡谷市民水泳プール

区 分	開場日 数	コース 専用使用	個人使用				回数券	
			小中学生	一般	市内小中 学生(無料)	その他 無料減免	小中学生	一般
	日	h	人	人	人	人	件	件
4月	26	251.0	16	121	29	19	0	20
5月	27	310.0	26	160	63	24	1	29
6月	26	266.0	42	138	104	26	1	28
7月	28	230.0	337	608	765	37	5	30
8月	22	181.0	305	655	466	32	1	22
9月	16	184.0	20	104	48	14	0	14
10月	27	321.0	11	140	20	32	0	23
11月	26	240.0	9	122	10	32	0	28
12月	19	237.0	7	58	7	24	1	15
1月	20	190.0	1	81	9	15	0	18
2月	0	2.0	0	0	0	0	0	0
3月	21	133.0	13	91	25	23	0	15
3年度	258	2,545.0	787	2,278	1,546	278	9	242
2年度	256	2,423.0	574	2,054	717	319	5	216
増減	2	122.0	213	224	829	▲ 41	4	26

※コース専用使用、個人使用の主な増加理由は、新型コロナウイルス感染症の影響があったものの、前年度より通年利用する団体や夏場の一般利用が増加したことによるもの。
 ※その他無料減免が減少した理由は、障がい者の使用が減少したことによるもの。

※参考：令和3年度 無料利用者数

施 設 名	利用者数	備 考
岡谷市民総合体育館	2,878人	市内小中学生、幼児体育室等
岡谷市堂庭球場	1,332人	市内小中学生
岡谷市民水泳プール	1,546人	市内小中学生
岡谷市やまびこ国際スケートセンター	885人	市内中学生以下
岡谷市やまびこアリーナ	680人	市内中学生以下
合 計	7,321人	