

諏訪圏6市町村によるSUWAブランド創造事業



岡谷市



諏訪市



茅野市



下諏訪町



富士見町



原村



諏訪圏6市町村の課題



大企業の海外展開、アジアの台頭などによる産業の縮小、人口の減少

諏訪圏6市町村の地域資源・ものづくり



戦後、時計・カメラ等を製造する中で磨かれた高度な精密加工技術を持つものづくり企業の集積地

諏訪圏6市町村の地域資源・観光



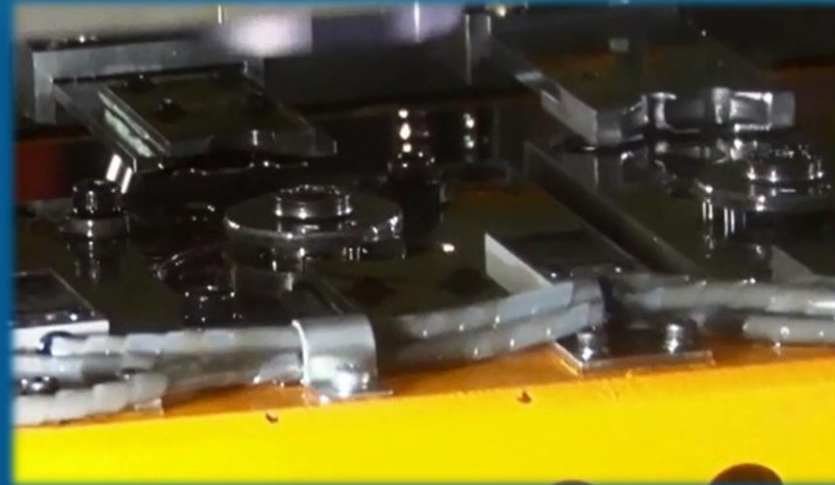
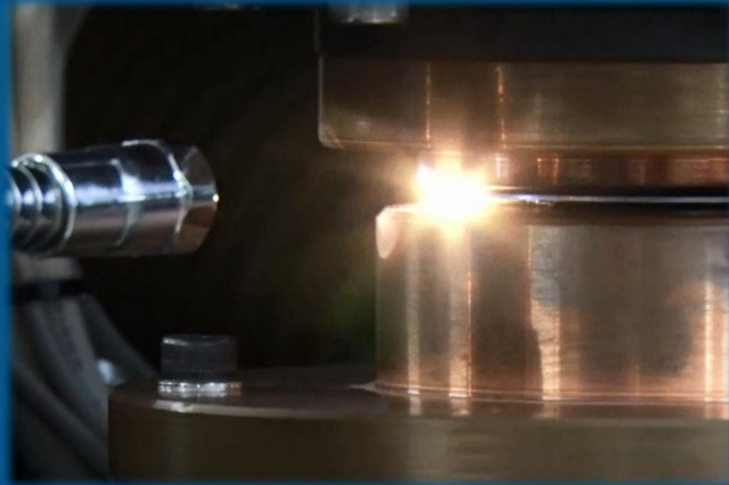
諏訪大社、諏訪湖、霧ヶ峰、蓼科高原、
白樺湖、八ヶ岳等、全国的に知名度の
高い観光資源を保有

諏訪圏6市町村の地域資源・農林業等



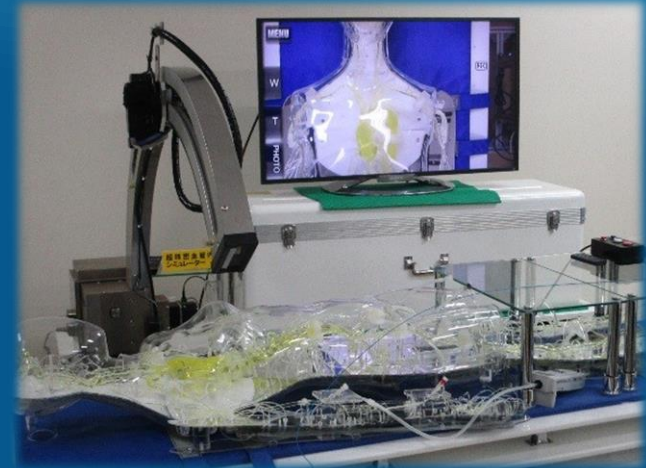
高原野菜や花卉の栽培が盛んで、森林資源も豊富。天然角寒天の生産量日本一

諏訪圏6市町村の戦略



諏訪地域の強みである高度な精密加工技術などの地域資源を活用。

諏訪圏6市町村の戦略



- 高付加価値な事業分野への進出
- 所得水準の高い仕事の獲得と諏訪地域のブランド化

諏訪圏6市町村によるSUWAブランド創造事業

- ① 小型ロケット製作を通じたものづくり技術の高度化と人材育成
- ② 医療・ヘルスケア機器分野への参入に向けた人材育成
- ③ 諏訪地域企業の出張展示・商談会

平成27年度	地方創生先行型交付金	30,612千円
平成28年度	H27地方創生加速化交付金	93,818千円

(1) 諏訪地域のものづくり技術を生かした新事業進出支援

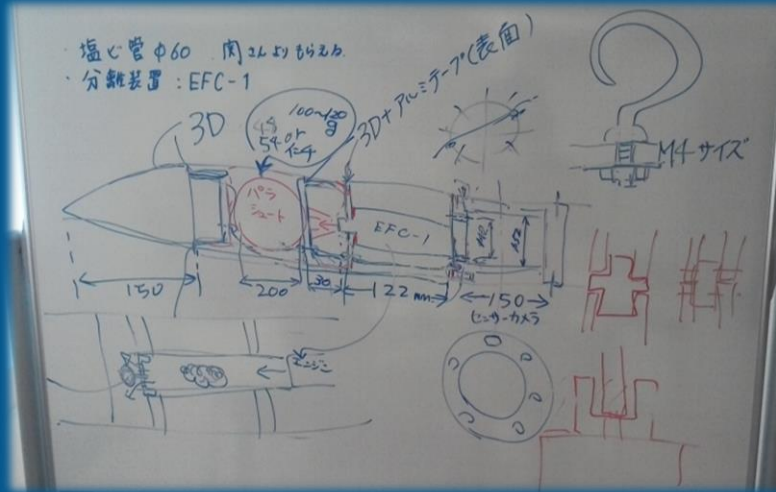
小型ロケット製作を通じたものづくり技術 の高度化と人材育成



平成27年度	地方創生先行型交付金	29,082千円
平成28年度	H27地方創生加速化交付金	69,937千円

(1) 諏訪地域のものづくり技術を生かした新事業進出支援

小型ロケット開発を行う研究会を発足し、 その活動を通じて精密加工技術を一層高める



(1) 諏訪地域のものづくり技術を生かした新事業進出支援

燃焼実験



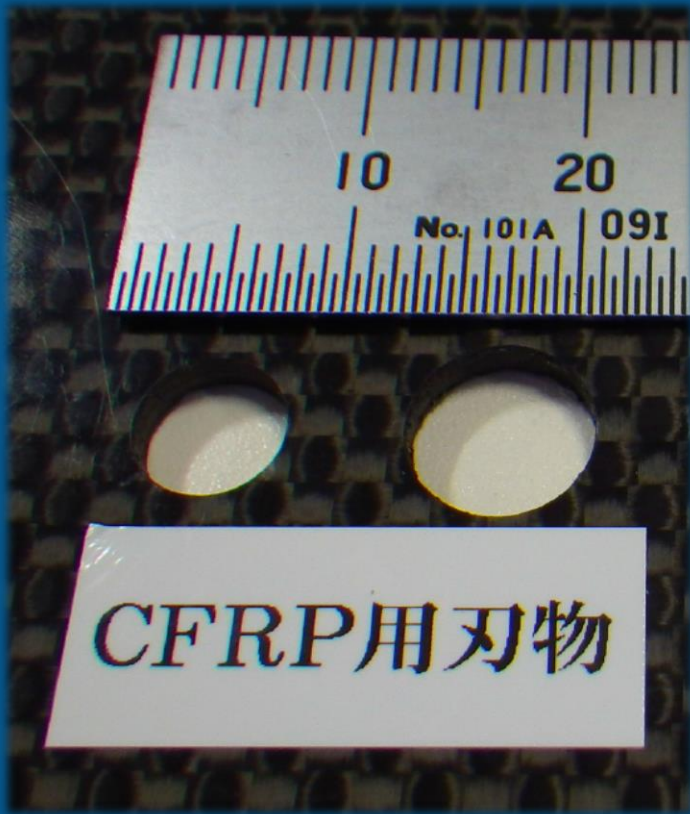
(1) 諏訪地域のものづくり技術を生かした新事業進出支援



2016/3/20

SST001-01A
First Launch in Noshiro, Akita

(1) 諏訪地域のものづくり技術を生かした新事業進出支援



(1) 諏訪地域のものづくり技術を生かした新事業進出支援

医療・ヘルスケア機器分野への参入に向けた人材育成



学校法人 東京理科大学

諏訪東京理科大学



NPO 諏訪圏ものづくり推進機構

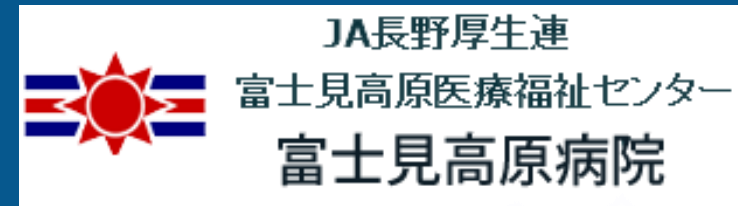
平成27年度
平成28年度

地方創生先行型交付金
H27地方創生加速化交付金

1,530千円
15,024千円

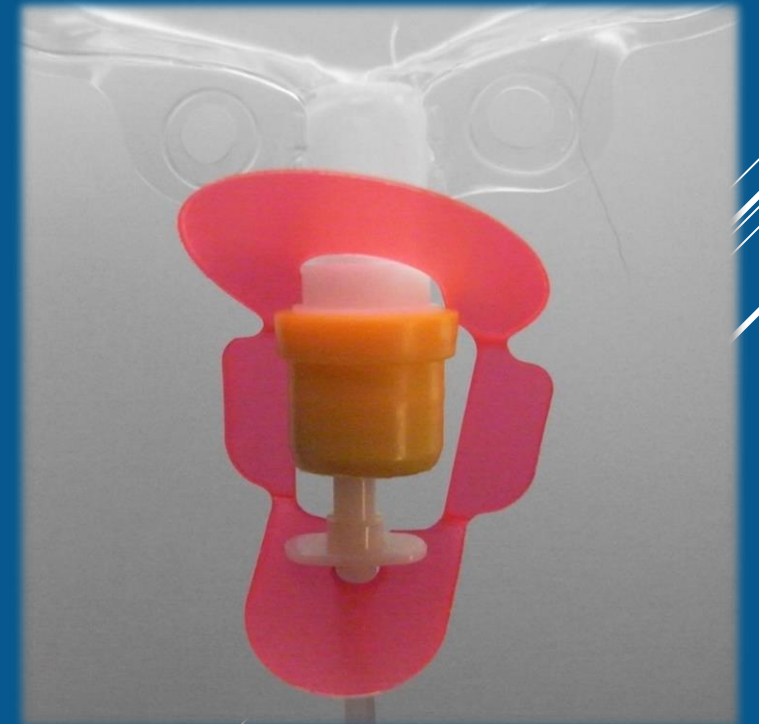
(1) 諏訪地域のものづくり技術を生かした新事業進出支援

医療・ヘルスケア機器分野への参入に向けた人材育成



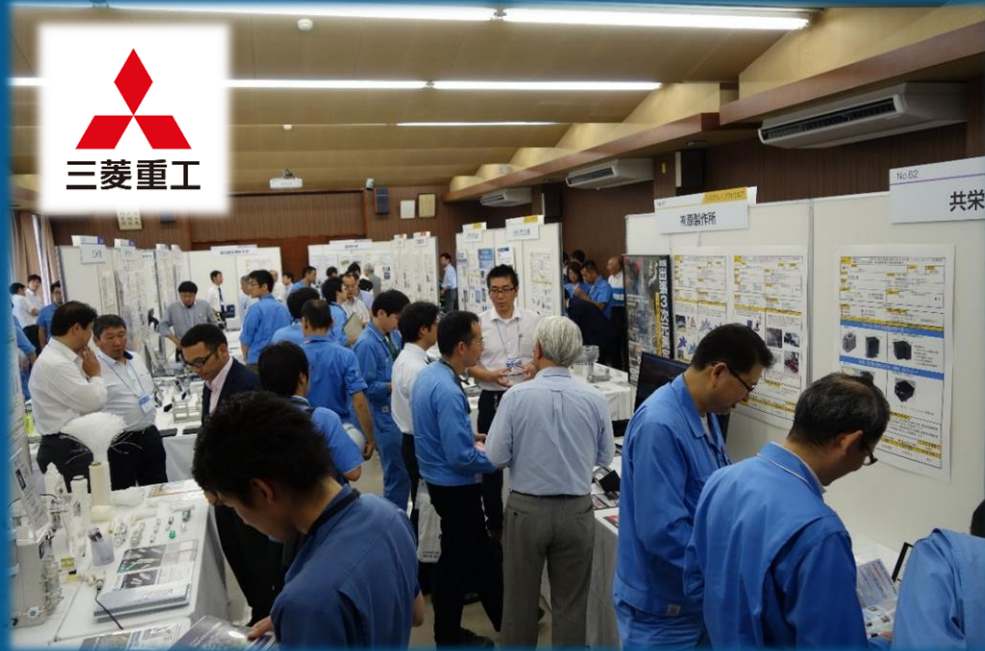
(1) 諏訪地域のものづくり技術を生かした新事業進出支援

医療・ヘルスケア機器分野への参入に向けた人材育成



(2)工業と商業等が一体となった「SUWAブランド」の確立

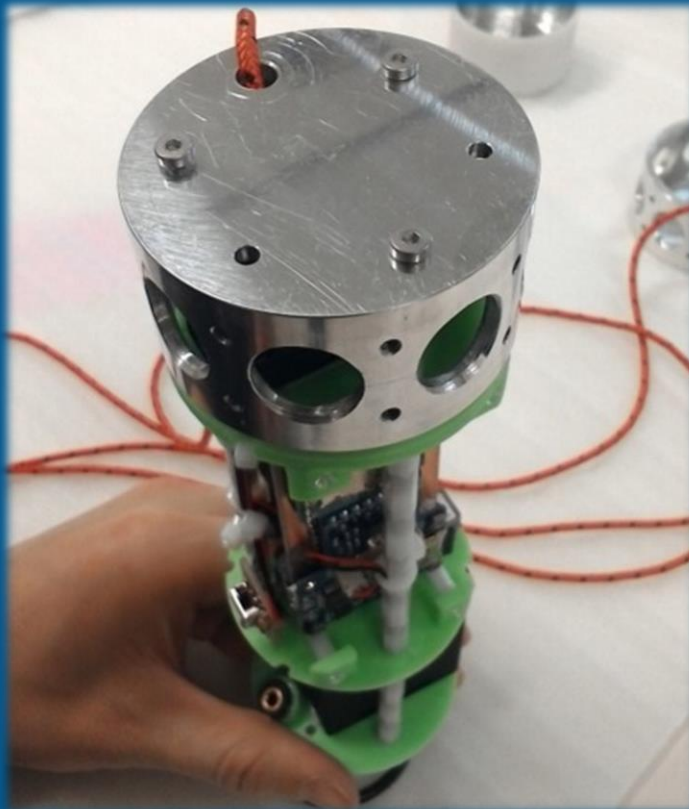
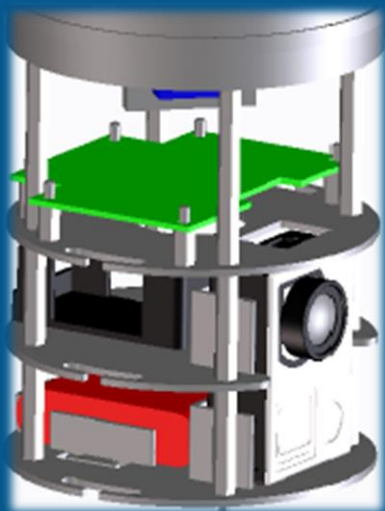
諏訪地域企業の出張展示・商談会 海外支援



平成28年度 H27地方創生加速化交付金 8,857千円

この事業をきっかけに。

高付加価値製品・商品、新技術等の開発



この事業をきっかけに。

地域の学生を巻き込んだ事業とし、諏訪地域 への就業につなげる



この事業をきっかけに。

諏訪圏企業への支援体制



Takeoff!
信州大学航空宇宙システム研究センター(SURCAS)
テイクオフ!シンポジウム2016
「大空へ、そして宇宙へ!航空宇宙システムの人材育成と研究開発を推進」

2016 **11.23** (水) 13:30~17:00 (定員300名)
信州大学国際科学イノベーションセンター(AICS)2階セミナースペース 長野市若里4-17-1 信州大学長野(工学)キャンパス


【講演1】JAXA(宇宙航空研究開発機構)宇宙科学研究所教授 嶋田 徹 氏
「A-SOFTハイブリッドロケットによる将来宇宙輸送の技術革新」
【講演2】JAXA(宇宙航空研究開発機構)航空技術部門プログラムディレクター 大貫 武 氏
「JAXA航空技術部門の事業のご紹介」

信州大学航空宇宙システム研究センターの部門紹介
センター長挨拶 教授 佐藤敏郎
航空機システム部門 特任教授 柳原正明
宇宙システム部門 教授 佐藤敏郎
宇宙システム部門 教授 榊 和彦

新取り組み紹介
SUWA小型ロケットプロジェクト 准教授 中山 昇
信州大学航空機システム共同研究講座 工学部長 半田忠彦

【お申し込み・お問い合わせ】
email: surcas@shinshu-u.ac.jp
HP: <http://www.shinshu-u.ac.jp/institution/surcas/>

信州大学 SHINSHU UNIVERSITY
SURCAS
Shinshu University, Research Center for Aerospace Systems



経済産業省
関東経済産業局



長野県工業技術総合センター



信州大学 | SURCAS
SHINSHU UNIVERSITY | Shinshu University, Research Center for Aerospace Systems



航空宇宙システム研究センター
Shinshu University, Research Center for Aerospace Systems



学校法人 東京理科大学
諏訪東京理科大学



SUWAMO NPO 諏訪圏ものづくり推進機構

この事業をきっかけに。

新事業進出に対応できる技術者の育成



信濃毎日新聞



この事業をきっかけに。

新事業進出に対応できる技術者の育成



諏訪圏6市町村による「SUWAブランド」創造

雇用の増加、生産性向上



諏訪地域の人口減少・経済縮小の克服

平成29年度 地方創生推進交付金事業計画（案）

「諏訪圏6市町村によるSUWAブランド創造事業」

予算額：37,000千円（地方負担分18,500千円）

（1）諏訪地域のものづくり技術を生かした新事業進出支援

予算額 29,000千円

① 小型ロケット製作を通じたものづくり技術の高度化と人材育成（信州大学委託）

・信州大学航空宇宙システム研究センター・JAXAの支援によりCFRPの加工・接合技術や小型エンジンの開発、通信観察技術の向上などに取り組み、製作した小型ロケットの打ち上げを通じて、諏訪地域の提案型技術者の育成を行う。

予算額 5,000千円

② 医療・ヘルスケア機器分野への参入に向けた人材育成（諏訪圏ものづくり推進機構委託）

・医療現場等の課題解決に向けた製品の試作開発に取り組み人材育成を行うほか、医療・ヘルスケア機器産業への参入に向けた具体的な支援（ISO13485の取得など）を実施する。

（2）工業と商業等が一体となった「SUWAブランド」の確立

予算額 3,000千円

① 域内ものづくり企業製品の出張展示・商談会及び域外技術者等呼び込む移住セミナー等の開催（諏訪圏ものづくり推進機構委託）

・外部展示会 大手医療系企業など、次世代産業に関わる企業内での展示会を開催し、新規受注を確保し雇用を創出する。