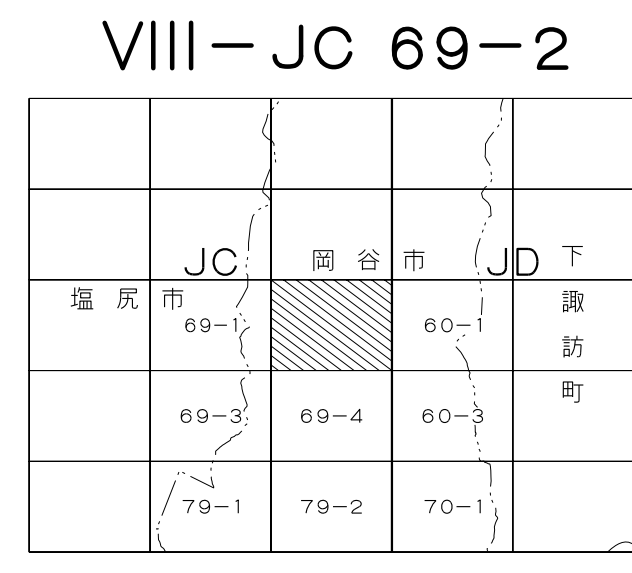
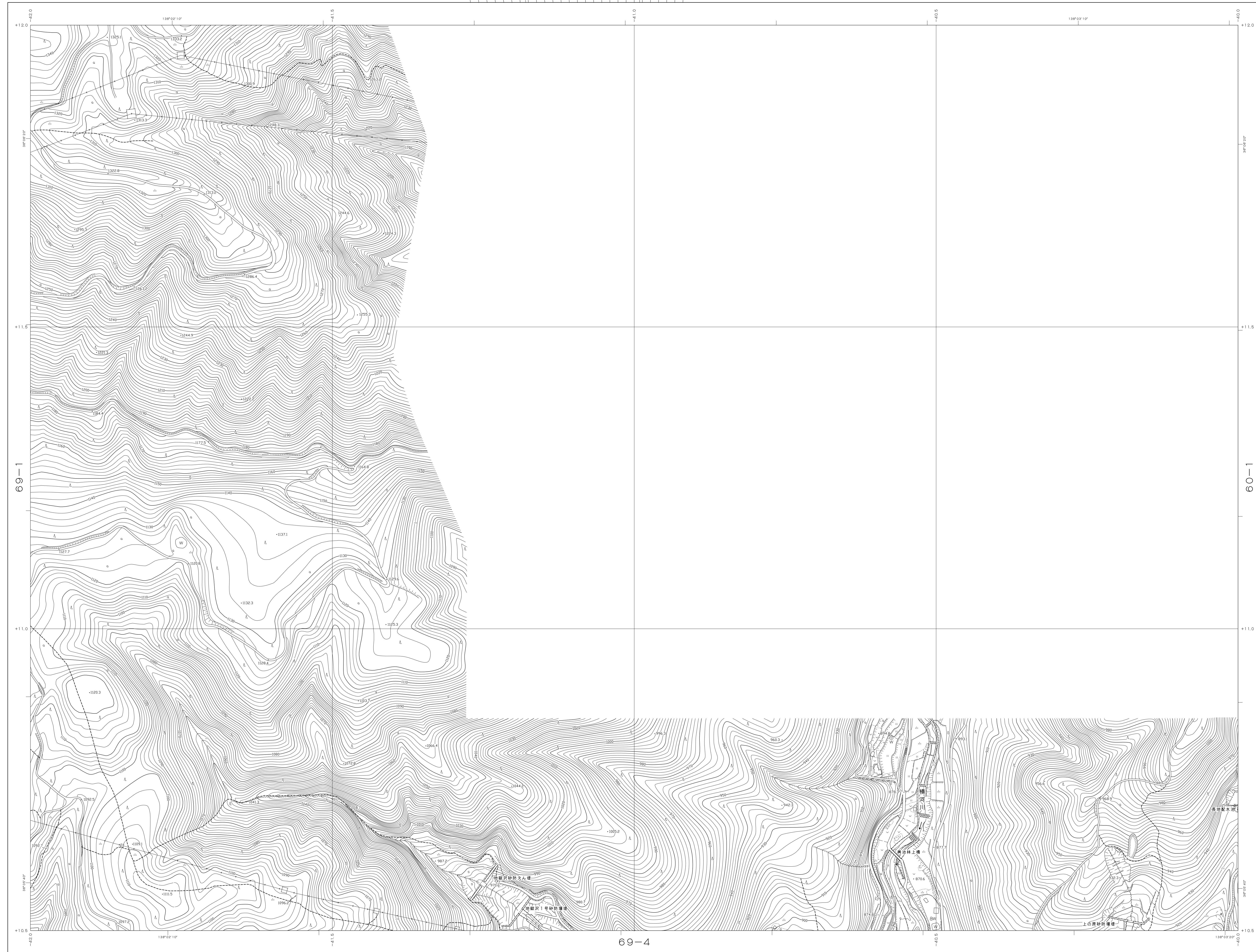


岡谷市都市計画基本図

1:2,500 国土基本図
VIII-JC 69-2



記号

▲ 三角点	▲ 25.6水準点	△ 多角点	△ 25.6水準点	● 公共基準点	● 25.6水準点	● 公共基準点	● 25.6水準点	● 電子基準点	● 25.6水準点
○ 橋脚	○ 橋脚	○ 橋脚	○ 橋脚	○ 橋脚	○ 橋脚	○ 橋脚	○ 橋脚	○ 橋脚	○ 橋脚
○ 公共建築	○ 公共建築	○ 公共建築	○ 公共建築	○ 公共建築	○ 公共建築	○ 公共建築	○ 公共建築	○ 公共建築	○ 公共建築
○ 公園	○ 公園	○ 公園	○ 公園	○ 公園	○ 公園	○ 公園	○ 公園	○ 公園	○ 公園
○ 公園	○ 公園	○ 公園	○ 公園	○ 公園	○ 公園	○ 公園	○ 公園	○ 公園	○ 公園
○ 公園	○ 公園	○ 公園	○ 公園	○ 公園	○ 公園	○ 公園	○ 公園	○ 公園	○ 公園
○ 公園	○ 公園	○ 公園	○ 公園	○ 公園	○ 公園	○ 公園	○ 公園	○ 公園	○ 公園

平成17年調査 1. 平成16年 5月 撮影
平成23年修正 2. 平成22年 5月 撮影
令和3年修正 3. 令和2年 5月 撮影
令和3年2月 再撮影

平面図角座標は、測地経緯2011に对应

1:2,500

この調査成果は、国土地理院長の同意をうけて得たものである(勘測番号)平17測公第187号

この調査成果は、国土地理院長の同意をうけて得たものである(勘測番号)平22測公第10号

この調査成果は、国土地理院長の同意をうけて得たものである(勘測番号)令2測公第569号

計画機関 岡谷市 作業機関 株式会社パスコ

VIII-JC 69-2