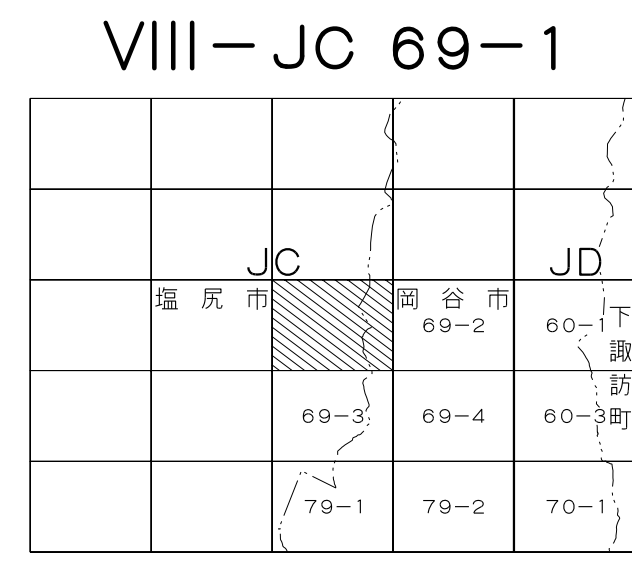
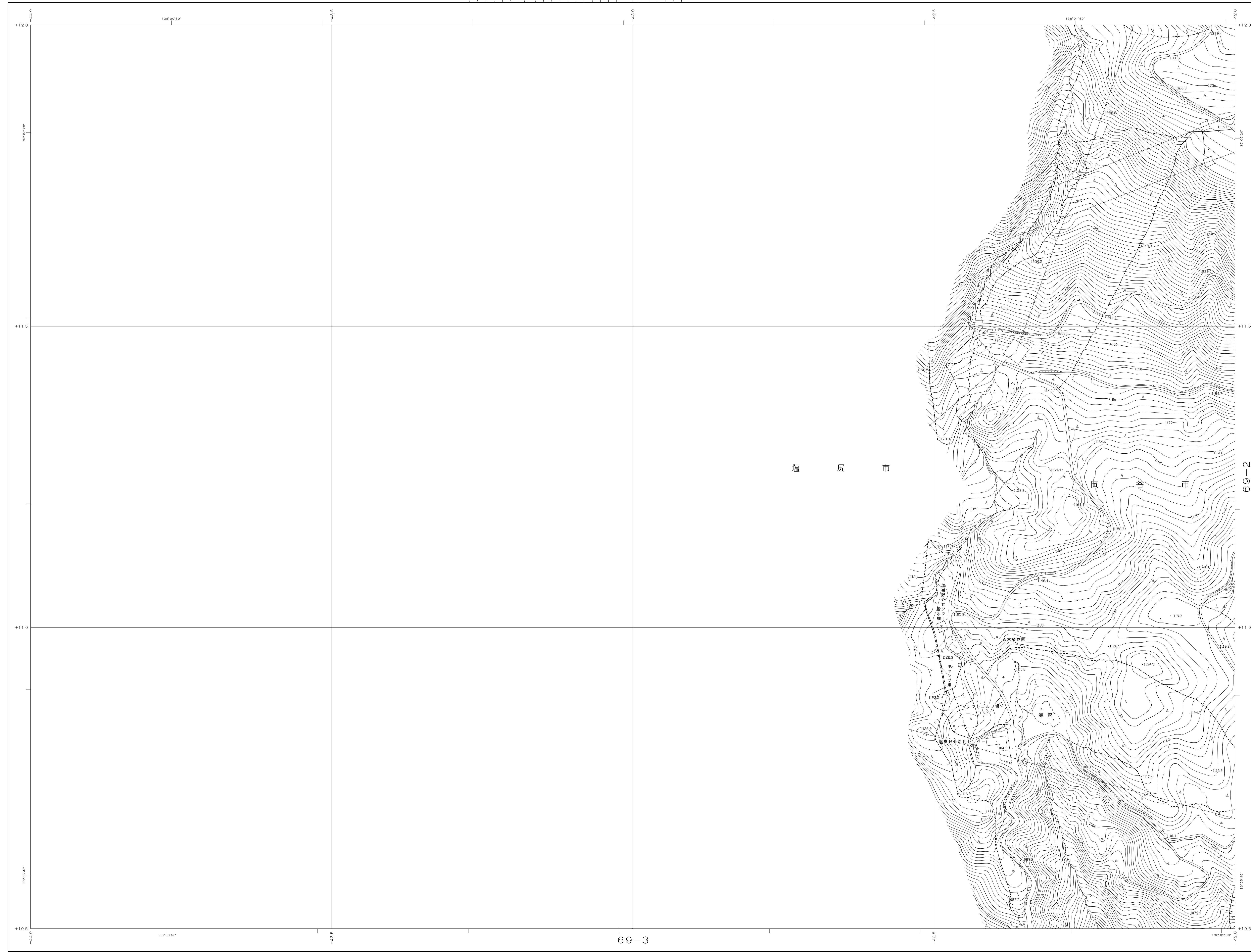


岡谷市都市計画基本図



記号	
	A25.6 三角点
	B25.6 水準点
	C25.6 多角点
	D25.6 公共基準点
	E25.6 公共基準点(二等基準点)
	F25.6 電子基準点
	G25.6 標高不明な位置(標高不明な位置)
	H25.6 図記号不明な位置(図記号不明な位置)

記号	
	官公署
	裁判所
	警察署
	郵便局
	消防署
	町会・部落会
	公民館
	児童遊園地
	公園
	神社
	寺院
	墓園
	公園内広場
	公園内池沼
	公園内水路
	公園内植栽
	公園内遊具
	公園内照明
	公園内ベンチ
	公園内トイレ
	公園内ゴミ箱
	公園内案内板
	公園内点字ブロック
	公園内視覚障害者用点字ブロック
	公園内聴覚障害者用点字ブロック
	公園内身体障害者用点字ブロック
	公園内知的障害者用点字ブロック
	公園内発達障害者用点字ブロック
	公園内痴呆症患者用点字ブロック
	公園内統合失調症患者用点字ブロック
	公園内双極性障害症患者用点字ブロック
	公園内うつ病患者用点字ブロック
	公園内摂食障害症患者用点字ブロック
	公園内薬物乱用症患者用点字ブロック
	公園内アルコール依存症患者用点字ブロック
	公園内発達障害者用点字ブロック
	公園内知的障害者用点字ブロック
	公園内身体障害者用点字ブロック
	公園内聴覚障害者用点字ブロック
	公園内視覚障害者用点字ブロック
	公園内痴呆症患者用点字ブロック
	公園内統合失調症患者用点字ブロック
	公園内双極性障害症患者用点字ブロック
	公園内うつ病患者用点字ブロック
	公園内摂食障害症患者用点字ブロック
	公園内薬物乱用症患者用点字ブロック
	公園内アルコール依存症患者用点字ブロック
	公園内発達障害者用点字ブロック
	公園内知的障害者用点字ブロック
	公園内身体障害者用点字ブロック
	公園内聴覚障害者用点字ブロック
	公園内視覚障害者用点字ブロック
	公園内痴呆症患者用点字ブロック
	公園内統合失調症患者用点字ブロック
	公園内双極性障害症患者用点字ブロック
	公園内うつ病患者用点字ブロック
	公園内摂食障害症患者用点字ブロック
	公園内薬物乱用症患者用点字ブロック
	公園内アルコール依存症患者用点字ブロック

平成17年調査 平成23年修正 令和3年修正

1. 平成16年 5月 編製
平成17年10月 定礎調査
2. 平成22年 5月 編製
平成23年 6月 定礎調査
3. 令和3年 5月 編製
令和3年12月 定礎調査

平面直角座標系は、測地系G2011に準拠

1:2,500

「この調査結果は、国土地理院長の助言を受けて得たものである(助産番号)平17第公第187号」

「この調査結果は、国土地理院長の助言を受けて得たものである(助産番号)平23第公第10号」

「この調査結果は、国土地理院長の助言を受けて得たものである(助産番号)令3第公第569号」

計画機関 岡谷市
作業機関 株式会社バスコ