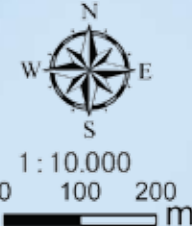
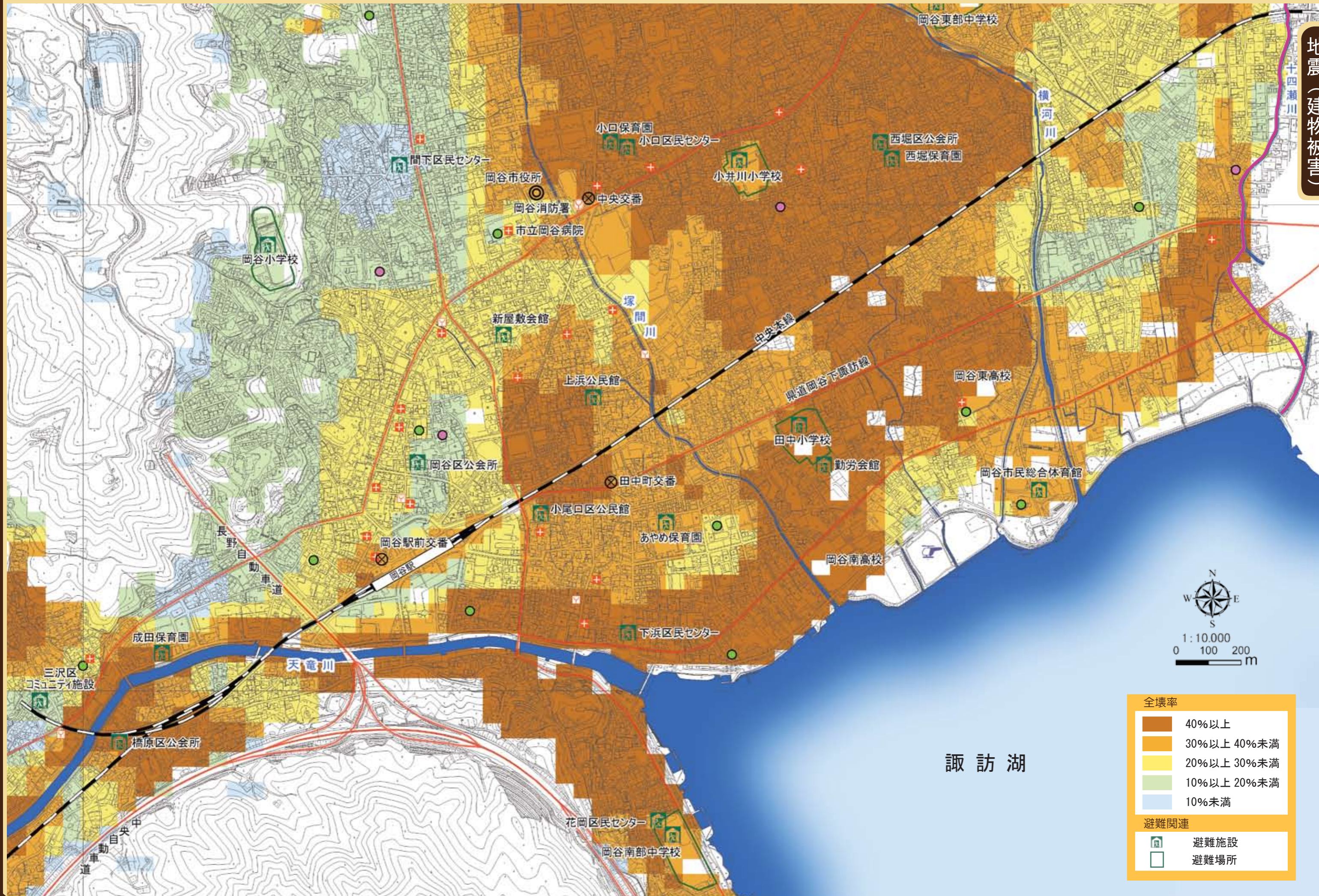


マップB 地震防災マップ

(間下区・岡谷区・下浜区・小尾口区・上浜区・新屋敷区・小口区・小井川区・西堀区・東堀区)

地震(建物被害)



全壊率	
	40%以上
	30%以上 40%未満
	20%以上 30%未満
	10%以上 20%未満
	10%未満
避難関連	
	避難施設
	避難場所

諏訪湖